

DODATEK Č. 1

ke smlouvě o dílo č. d201600495 ze dne 26. 8. 2016

mezi účastníky:

STATUTÁRNÍ MĚSTO CHOMUTOV

sídlo: Zborovská 4602, 430 28 Chomutov
zastupuje: Ing. Daniel Černý, primátor
IČ: 00261891
DIČ: CZ00261891
bankovní spojení: Komerční banka, a. s. regionální pobočka Chomutov
číslo účtu: 19626441/0100
(dále jen "objednatel")

a

VODOHOSPODÁŘSKÁ STAVEBNÍ SPOL. S R.O.

se sídlem: Černovická 4264, 430 03 Chomutov
zastoupená: Ing. Pavlem Škorpilem, jednatelem společnosti
IČ: 44567022
DIČ: CZ44567022
bankovní spojení: Komerční banka, a.s.
číslo účtu: 356840481/0100
dále jen „zhotovitel“

I. Předmět a účel dodatku

1. Důvodem uzavření tohoto dodatku č. 1 ke smlouvě o dílo č. d201600495 ze dne 26. 8. 2016 (dále jen „smlouva“) je potřeba provedení dodatečných prací, které nebyly zahrnuty v původní projektové dokumentaci a které smluvní strany nemohly předvídat.
2. Z důvodu snížení s tím souvisejících dodatečných nákladů bude na základě doporučení autorského dozoru přesunuta realizace části díla do dalších etap výstavby.
3. Výše uvedené skutečnosti jsou blíže specifikovány v dokumentu „Předmět změny“, který je přílohou č. 1 tohoto dodatku a v Celkovém změnovém rozpočtu, který je přílohou č. 2 tohoto dodatku.

II. Změna díla

1. Dílo definované v čl. II. odst. 1 smlouvy se tímto dodatkem mění tak, že se sjednávají vícepráce a méněpráce podle
 - a) Předmětu změny, který je přílohou č. 1 tohoto dodatku, a
 - b) Celkového změnového rozpočtu, který je přílohou č. 2 tohoto dodatku.
2. V čl. II. odst. 2. smlouvy se seznam dokumentů doplňuje takto:
 - c. *Předmět změny, který je přílohou č. 1 dodatku č. 1 této smlouvy.*
3. V čl. II. odst. 2 písm. b. se na konci věty tečka vypouští a doplňuje se následující:
„a dále Celkový změnový rozpočet tvořící přílohu č. 2 dodatku č. 1 této smlouvy“

III. Změna ceny díla

Čl. III. odst. 1 Smlouvy se ruší a nahrazuje se novým, který zní:

1. Cena díla byla určena dohodou smluvních stran a činí:

cena bez DPH:	2.419.763,42 Kč
sazba DPH	21 %
DPH:	508.150,32 Kč
cena s DPH:	2.927.914,00 Kč

IV. Závěrečná ustanovení

1. Nedílnou součástí tohoto dodatku tvoří následující přílohy:

Příloha č. 1 - Předmět změny, včetně příloh
Příloha č. 2 - Celkový změnový rozpočet

2. Smluvní strany berou na vědomí, že text dodatku je veřejně přístupnou listinou ve smyslu zákona o svobodném přístupu k informacím a že statutární město Chomutov jako povinný subjekt má povinnost na žádost žadatele poskytnout informace o tomto smluvním vztahu včetně poskytnutí kopie dodatku. Smluvní strany dále souhlasí s kompletním zveřejněním tohoto dodatku včetně osobních údajů na internetových stránkách statutárního města Chomutova a v registru smluv zřízeném zák. č. 340/2015 Sb., a to na dobu neurčitou za účelem transparentnosti veřejné správy.

3. O uzavření tohoto dodatku ke Smlouvě rozhodla Rada statutárního města Chomutova usnesením č. 575/16 ze dne 5. 12. 2016, v souladu se směrnicí o zadávání veřejných zakázek č. 030/05-16 schválenou usnesením Rady statutárního města Chomutova č. 197/16 ze dne 9. 5. 2016.

4. Tento dodatek je vyhotoven ve 4 vyhotoveních, z nichž každá ze smluvních stran obdrží po dvou

5. Smluvní strany si tento dodatek řádně přečetly a svůj souhlas s jeho obsahem stvrzují svými podpisy.

V dne 12. 12. 2016

V dne 9. 12. 2016

Statutární město Chomutov
Ing. Daniel Černý, primátor



IČ: 44567022
Černovická 4264
430 03 Chomutov
Tel.: 474 624 422
GSM: 777 760 300



VODOHOSPODÁŘSKÁ STAVEBNÍ SPOL. S R.O.
Ing. Pavel Škorpil, jednatel společnosti

Faint, illegible text covering the majority of the page, likely bleed-through from the reverse side.



Faint, illegible text at the bottom of the page, possibly a footer or additional contact information.

PŘEDMĚT ZMĚNY	
Zhotovitel:	VODOHOSPODÁŘSKÁ SPOL. S R.O., Černovická 4264, Chomutov
Objednatel:	Statutární město Chomutov Zborovská 4602 430 28 Chomutov
	Datum: 18. 11. 2016
„Rozšíření městského hřbitova – I. etapa“	
Odkazy	na specifikaci: Předmět změny
	na výkresy: výkres změn - příloha č. 2
	na rozpočtové podklady: změnový výkaz výměr - příloha č. 1
	na jinou část smlouvy:
PŘEDMĚT ZMĚNY: Úprava postupu realizace stavebních částí z důvodů nepředvídatelných zjištění	
Popis a zdůvodnění změn – NAVÝŠENÍ:	
<p>1) ŽIVICE – 250 m²: byla zjištěna skutečnost výskytu živice po odkrytí horní vrstvy části pojezdové cesty v prostoru nad budoucími epitafními místy, živice bude odstraněna, naložena a dopravena na skládku. Tato položka nebyla řešena v projektové dokumentaci, zástupce TSMCH ani projektant nepředpokládali výskyt vrstvy živice. Jedná se o délku 50 m, v šíři 5 m (250 m² plochy) – viz změnový výkres.</p>	
<p>2) PODKLADNÍ VRSTVY – 115 m²: projekt řeší odstranění podkladních vrstev, plošně 135 m² (50 x 2,5 m), vzhledem k odstranění živice – 250 m² musí být navýšena podkladní vrstva o 115 m² (250 m² skutečnost – 135 m² projekt). Opodstatnění navýšení – rozšíření odstranění podkladů o 2,5 m v šíři budoucí pojezdové cesty, směrem do epitafních míst – viz změnový výkres.</p>	
<p>3) ODSTRANĚNÍ NÁLETŮ – 1.696 m²: v technické zprávě PD bylo uvažováno s odstraněním náletových keřů a stromů a jejich likvidací, včetně vyčištění prostoru pro budoucí stavbu již v předcházejícím zimním období před samotnou realizací (projektant tuto část doporučil vedení městského hřbitova jako přípravnou). Tato položka nebyla zohledněna v zadávací dokumentaci, úpravy vzhledem k využití celého území je nutné realizovat – viz změnový výkres.</p>	
<p>4) ÚPRAVA PLÁNĚ POD OBRUBNÍKY – 936 M²: projekt řeší osazení obrubníků pěších a pojezdových chodníků, není však řešena úprava pláně se zhutněním v místě pod obrubníky. Jedná se o délku 916 m + 956 m x 0,5 m šíře úpravy pláně. Jedná se o navýšení celkem o 936 m² - viz změnový výkres.</p>	
<p>5) PRODLOUŽENÍ VODOVODU – O 28 m: dle PD bylo ukončení vodov. přípojky v šachtě Š1, z důvodů usnadnění pokládky (řezání potrubí, výkopové práce) bude provedeno prodloužení o 28 m (realizace části II. etapy). Trasa potrubí bude zaměřena a realizace v II. etapě bude o tuto skutečnost ponížena. Provedení bylo odsouhlaseno zástupcem uživatele, autorským dozorem i technickým dozorem stavby.</p>	

Popis a zdůvodnění změny – PONIŽENÍ:

6) ASFALTOVÁ KOMUNIKACE „KA“ – PŘESUN DO DALŠÍCH ETAP – celý soubor

7) STOŽÁR VEŘEJNÉHO OSVĚTLENÍ + KABELOVÝ ROZVOD – 1 kus č. 4, 70 m kabeláž (ostatní práce s tím souvisele) – součást asfaltové komunikace „KA“ - PŘESUN DO DALŠÍCH ETAP.

Vzhledem k výše uvedeným zjištěním při provádění stavby, která jsou nevyhnutelná pro další postupy a zdárné dokončení díla, byl autorským dozorem stavby doporučen (preferován) postup přesunutí souboru – realizace asfaltové komunikace („KA“) do dalších etap (výhled etapy II., III., IV.), z důvodů nevyužívání této vnější komunikace provozem městského hřbitova ani veřejností (nutné také koordinovat s ÚP – plánovaný obchvat). Stavba bude ukončena osazením brány ve stávajícím plechovém oplocení TSMCH. V rámci této nerealizované (přesunuté) části díla nebude také provedeno osazení stožáru veřejného osvětlení (č. 4), včetně rozvodů a ostatních příslušných prací, z důvodů nevyužívání a zbytečných nákladů na provoz – viz změnový výkres. Tyto změny, odsouhlasené, také zástupcem městského hřbitova a zástupcem zadavatele poníží náklady na realizaci a tudíž pokryjí vzniklé nepředvídatelné náklady (viz změny 1) – 4), které mají za následek navýšení finančních nákladů.

Změny jsou položkově specifikovány v příloženém změnovém výkazu výměr (příloha č. 1) a zakresleny v příloženém změnovém výkresu (příloha č. 2).

Tyto skutečnosti (provedení) budou geodeticky zaměřeny, což je součástí díla. Veškeré změny provedené v I. etapě, navazující na provádění dalších etap výstavby rozšíření m. hřbitova budou zohledněny v projektu skutečného provedení.

VÝŠE UVEDENÉ SKUTEČNOSTI A ZMĚNY BYLY PROJEDNÁNY A ODSOUHLASENY VŠEMI ZŮČASTNĚNÝMI.

Stanovisko technického dozoru stavby:

Změny odpovídají požadavkům při realizaci

.....
Bc. Kateřina Vránová, technik ORI

Stanovisko projektanta (autorský dozor stavby)

S provedenými změnami, dle popisu souhlasím

.....
Ing. arch. Vratislav Štelzig

Stanovisko zástupce TSMCH (zástupce uživatele)

S provedenými změnami, dle popisu souhlasím

.....
Stanislav Drexler

Příloha: změnový výkaz výměr – příloha č. 1 a změnový výkres - příloha č. 2

PŘEDMĚT ZMĚNY	
Zhotovitel:	VODOHOSPODÁŘSKÁ SPOL. S R.O., Chomutov
vystavil:	Kateřina Vránová, technik ORI
Datum:	
<p>Podepsaní zmocněnci potvrzují v souladu se Smlouvou o dílo tuto změnu rozsahu díla</p> <p>Předmět změny: <i>Úprava postupu realizace stavebních částí z důvodů nepředvídatelných zjištění</i></p> <p>Popis a zdůvodnění změny: Jedná se o změny provedení díla, které nemají vliv na navýšení vymezených prostředků, které byly zadavatelem na tuto investiční akci schváleny. Vzniklé nepředvídané vícepráce budou odečteny z odsouhlasených méněprací – viz oceněný změnový výkaz výměr (příloha č. 1).</p>	

Počet připojených listů specifikací: 1	Počet připojených výkresů: 1
Cena méněprací bez DPH: 181.969,80 Kč	Cena víceprací bez DPH: 162.637,77 Kč
Výsledná cena změny bez DPH: - 19.332,04 Kč	Nově sjednaná lhůta dokončení díla: <u>Nemění se.</u>
<p><i>Veškeré práce budou splňovat podmínky smlouvy o dílo a budou provedeny ve stejné úrovni co do jakosti materiálů, provedení apod. tak, jak požaduje nebo předpokládá Dokumentace zakázky pro celé dílo.</i></p>	
Podpis zmocněnce objednatele: Ing. Daniel Černý, primátor Datum:	Podpis zmocněnce zhotovitele: Ing. Pavel Škorpil, jednatel Datum:

změnový výkaz výměr

PŘÍLOHA č. 1

Rozšíření městského hřbitova - I. etapa

Popis	Cena	Hmotnost	DPH	Cena s DPH
Více a méněpráce	-19 332,04 Kč	- 152,5	- 4 060	- 23 392
SO: Rozšíření kapacit městského hřbitova - I. etapa	-40 459,40 Kč	- 163,1	- 8 496	- 48 956
001: Zemní práce	36 773,51 Kč		7 722	44 496
008: Ostatní konstrukce a práce	1 847,19 Kč		388	2 235
099: Přesun hmot HSV	32 948,21 Kč		6 919	39 867
19: Odstranění stávající komunikace	6 819,33 Kč		1 432	8 251
KA: Komunikace asfaltová	-133 872,10 Kč	- 163,1	- 28 113	- 161 985
OBR: Obrubníky	15 024,45 Kč		3 155	18 180
SO 02: Veřejné osvětlení - I. etapa	-47 024,84 Kč		- 9 875	- 56 900
021: Silnoproud	-47 024,84 Kč		- 9 875	- 56 900
SO 03: Rozvod vody - I. etapa	68 152,21 Kč	10,6	14 312	82 464
008: Trubní vedení	884,15 Kč	0,1	186	1 070
1: Zemní práce	50 216,11 Kč	0,1	10 545	60 761
2: Zvláštní zakládání, základy, zpevňování hornin	415,70 Kč	0,8	87	503
45: Podkladní a vedlejší konstrukce	3 427,74 Kč	9,6	720	4 148
722: ZTI - vodovod	-1 072,86 Kč	- 0,0	- 225	- 1 298
8: Trubní vedení	8 159,42 Kč	0,0	1 713	9 873
99: Přesun hmot	6 121,95 Kč		1 286	7 408

Celkem (bez DPH)

DPH

DPH 21 % ze základny: -19 332

-19 332,04 Kč

-4 059,73 Kč

-4 059,73 Kč

Celkem (včetně DPH)

-23 391,76 Kč CZK

Celková cena díla bez DPH

2 439 095,46 Kč

Více a méněpráce

Vícepráce

Méněpráce

Celkem více a méněpráce bez DPH

Celková cena díla bez DPH

2 419 763,42 Kč

% z ceny dle SoD

6,67%

-7,46%

-0,79%

PŘÍLOHA č. 1

Por. Typ	Kód	Popis	MJ	Výměra bez zř.	Jedn. cena	Cena	Jedn. hmotn.	Hmotnost	Jedn. súř	Súř	Sazba DPH	DPH	Cena s DPH	Komentář
<p>Více a méněpráce SO: Rozšíření kapacit městského hřbitova - I.etapa</p>														
<p>001: Zemní práce</p>						-19 332,04 Kč	-152,5	91,3	-4 060	-23 392				
76.	SP	113107242	m2	250,0	38,55	9 637,51 Kč	0,18100	45,3	0,18100	45,3	21	2 024	11 661	VP - odstranění živéčné vrstvy
82.	SP	111201101	m2	1 696,0	16,00	27 136,00 Kč	-	-	-	-	21	5 699	32 835	VP
<p>009: Ostatní konstrukce a práce</p>						1 847,19 Kč	-	-	-	-	-	388	2 235	VP - odstranění živéčné vrstvy
81.	SP	919731122	m	50,0	36,94	1 847,19 Kč	-	-	-	-	21	388	2 235	VP - odstranění živéčné vrstvy
<p>009: Přesun hmoti HSV</p>						32 948,21 Kč	-	-	-	-	-	6 919	39 867	
77.	SP	997221561	l	45,25	48,80	2 208,33 Kč	-	-	-	-	21	464	2 672	VP - odstranění živéčné vrstvy
78.	SP	997221569	l	45,25	13,65	617,61 Kč	-	-	-	-	21	130	747	VP - odstranění živéčné vrstvy
79.	SP	997221611	l	45,25	165,69	7 497,27 Kč	-	-	-	-	21	1 574	9 072	VP - odstranění živéčné vrstvy
80.	SP	997221845	l	45,25	500,00	22 625,00 Kč	-	-	-	-	21	4 751	27 376	VP - odstranění živéčné vrstvy
<p>19: Odstranění stávající komunikace</p>														
5.	SP	113107163	m2	115,0	42,39	4 875,39 Kč	-	-	0,40000	46,0	21	1 024	5 899	VP - odstranění podkladních vrstev
6.	SP	997221551	l	46,0	27,86	1 281,41 Kč	-	-	-	-	21	269	1 551	VP - odstranění podkladních vrstev
7.	SP	997221559	l	46,0	6,89	316,96 Kč	-	-	-	-	21	67	384	VP - odstranění podkladních vrstev
8.	SP	997006551	l	46,0	7,51	345,55 Kč	-	-	-	-	21	73	418	VP - odstranění podkladních vrstev
<p>KA: Komunikace asfaltová</p>						-133 872,10 Kč	-163,1	-	-	-	-	-28 113	-161 985	
30.	SP	181102302	m2	-204,5	16,05	-3 282,59 Kč	-	-	-	-	21	-669	-3 972	Měněpráce
31.	SP	564881115	m2	-204,5	140,20	-28 671,39 Kč	0,45300	-92,6	-	-	21	-6 021	-34 692	Měněpráce
32.	SP	564831111	m2	-204,5	63,00	-12 888,12 Kč	0,16907	-98,7	-	-	21	-2 705	-15 593	Měněpráce
33.	SUB	577164141	m2	-204,5	403,00	-82 413,50 Kč	0,15559	-31,8	-	-	21	-17 307	-99 720	Měněpráce
34.	SP	998225111	l	-163,121	-40,59	-6 621,50 Kč	-	-	-	-	21	-1 591	-8 012	Měněpráce
<p>009: Obrubníky</p>														
30.	SP	181102302	m2	936,0	16,05	15 024,45 Kč	-	-	-	-	21	3 155	18 180	VP - oprava pláň pod obruby
<p>SO 02: Veřejné osvětlení - I.etapa</p>						-47 024,84 Kč	-	-	-	-	-	-9 875	-56 900	
<p>021: Silnoproud</p>						-47 024,84 Kč	-	-	-	-	-	-9 875	-56 900	
23.	SUB	X1	řoub	-1,0	28 198,85	-28 198,85 Kč	-	-	-	-	21	-5 922	-34 122	Měněpráce - viz příloha
24.	SUB	X2	řoub	-1,0	10 076,79	-10 076,79 Kč	-	-	-	-	21	-2 117	-12 195	Měněpráce - viz příloha
25.	SUB	X3	řoub	-1,0	8 746,20	-8 746,20 Kč	-	-	-	-	21	-1 837	-10 583	Měněpráce - viz příloha
<p>SO 03: Rozvod vody - I.etapa</p>						68 152,21 Kč	10,6	-	-	-	-	14 312	82 464	
<p>008: Trubní vedení</p>						884,16 Kč	0,1	-	-	-	-	186	1 070	
73.	SP	899401112	kus	1,0	346,23	346,23 Kč	0,12303	0,1	-	-	21	73	421	VP - prodloužení vodovodu o 28m
74.	SP	691211111	kus	1,0	402,90	402,90 Kč	0,00069	0,0	-	-	21	85	488	VP - prodloužení vodovodu o 28m
75.	SP	877181121	kus	2,0	66,51	133,02 Kč	-	-	-	-	21	28	161	VP - prodloužení vodovodu o 28m

Pop. Typ	Kód	Popis	MJ	Výměra bez ztr.	Jedn. cena	Cena	Jedn. hmotn.	Hmotnost	Jedn. suř	Suř	Sazba DPH	DPH	Cena s DPH	Komentář
1: Zemní práce														
1.	SP	121101101	Sojmutí omnice s přemíslením na vzdálenost do 50 m	m3	5,04	80 216,11 Kč	0,1	10 545	-	-	21	23	80 761	134 VP - prodloužení vodovodu o 28m
2.	SP	132202202	Hloubení rýh š. přes 600 do 2000 mm ručním nebo pneumatickým nářadím v nosných horninách tř. 3	m3	38,64	23 035,59 Kč	-	4 963	-	-	21	4 963	28 599	VP - prodloužení vodovodu o 28m
3.	SP	132202209	Příplatek za teplost u hloubení rýh š. do 2000 mm ručním nebo pneumatickým nářadím v hornině tř. 3	m3	19,32	2 091,55 Kč	-	439	-	-	21	439	2 531	VP - prodloužení vodovodu o 28m
6.	SP	151101101	Zřízení příložného pažení a rozepření stěn rýh hl do 2 m	m2	72,8	5 185,71 Kč	0,1	0,00084	-	-	21	1 089	6 275	VP - prodloužení vodovodu o 28m
7.	SP	151101111	Odsíraní příložného pažení a rozepření stěn rýh hl do 2 m	m2	72,8	893,55 Kč	-	186	-	-	21	186	1 069	VP - prodloužení vodovodu o 28m
8.	SP	161101101	Svislé přemíslení výkopku z horniny tř. 1 až 4 hl výkopu do 2,5 m	m3	38,64	2 044,15 Kč	-	429	-	-	21	429	2 473	VP - prodloužení vodovodu o 28m
9.	SP	162701105	Vodotěsné přemíslení do 10000 m výkopku/sypání z horniny tř. 1 až 4	m3	11,3	193,92 Kč	-	460	-	-	21	460	2 651	VP - prodloužení vodovodu o 28m
10.	SP	167101101	Nakládání výkopku z hornin tř. 1 až 4 do 100 m3	m3	11,3	1 309,17 Kč	-	275	-	-	21	275	1 584	VP - prodloužení vodovodu o 28m
11.	SP	171201211	Poptávek za uložení odpadu za sypání na skládce (skládkovně)	l	20,34	2 034,00 Kč	-	427	-	-	21	427	2 461	VP - prodloužení vodovodu o 28m
12.	SP	174101101	Zásyp jam, šachet rýh nebo kolem objektů sypáním se zhutněním	m3	28,56	1 892,49 Kč	-	355	-	-	21	355	2 048	VP - prodloužení vodovodu o 28m
13.	SP	175101101	Obsypání potrubí bez prohození sypáním z hornin tř. 1 až 4 uloženým do 3 m od kraje výkopu	m3	10,08	2 452,98 Kč	-	515	-	-	21	515	2 968	VP - prodloužení vodovodu o 28m
14.	H	563 37309-00	Štěrkopísek 0-2	l	19,06	4 823,13 Kč	-	1 013	-	-	21	1 013	5 836	VP - prodloužení vodovodu o 28m
14.	SP	181202301	Úprava plátné na násypcech bez zhutnění	m2	33,6	405,89 Kč	-	85	-	-	21	85	491	VP - prodloužení vodovodu o 28m
15.	SP	181301102	Rozproštění omnice tř. vrstvy do 150 mm pl do 500 m2 v rovině nebo ve svahu do 1:5	m2	33,6	91,94 Kč	-	192	-	-	21	192	1 103	VP - prodloužení vodovodu o 28m
16.	SP	181411131	Záložení parkovacího trávníku výševem plochy do 1000 m2 v rovině a ve svahu do 1:5	m2	33,6	338,56 Kč	-	71	-	-	21	71	409	VP - prodloužení vodovodu o 28m
17.	H	005 72411-01	Směs travní	kg	1,18	105,32 Kč	-	22	-	-	21	22	127	VP - prodloužení vodovodu o 28m
2: Zvláštní zakládání, základy, zpevňování hornin														
1.	SP	211561111	Vypilá ochotňovací žebra nebo trativodů kamenným hrubým drceným štěrkiem 4 až 16 mm	m3	0,474	415,70 Kč	0,8	87	-	-	21	87	503	VP - prodloužení vodovodu o 28m
45: Podkladní a vedlejší konstrukce														
1.	SP	451573111	Lože pod potrubí otevřený výkop ze štěrku	m3	5,04	3 427,74 Kč	9,6	720	-	-	21	720	4 148	VP - prodloužení vodovodu o 28m
2.	SP	452311141	Podkladní desky z betonu prosředho tř. C 16/20 otevřený výkop	m3	0,021	53,34 Kč	0,0	11	-	-	21	11	65	VP - prodloužení vodovodu o 28m
3.	SP	452351101	Bednění podkladních desek nebo bloků nebo sedlového lože otevřený výkop	m2	0,178	40,81 Kč	0,0	9	-	-	21	9	49	VP - prodloužení vodovodu o 28m
72: ZTI - vodovod														
4.	SP	722232046	Kohout kulový přímý G 1 1/4 PN 42 do 185°C vřelní závit	kus	-2,0	-1 072,66 Kč	-0,0	-225	-	-	21	-225	-1 298	Máňpáče
8: Trubní vedení														
2.	SP	871171121	Moniáž potrubí z trubek z tlakového polyetylénu otevřený výkop svařovaných vnější průměr 40 mm	m	28,0	282,04 Kč	0,0	1 713	-	-	21	59	341	VP - prodloužení vodovodu o 28m
3.	SP	892233121	Propílač a desínietce vodovodního potrubí DN od 40 do 70	m	29,0	460,78 Kč	-	97	-	-	21	97	558	VP - prodloužení vodovodu o 28m
4.	SP	892241111	Tlaková žkouska vodou potrubí do 80	m	28,0	251,55 Kč	-	53	-	-	21	53	304	VP - prodloužení vodovodu o 28m
10.	SP	899722113	Krycí potrubí z plastu výstražnou fólii z PVC 34cm	m	28,0	259,04 Kč	0,0	0,00009	-	-	21	54	313	VP - prodloužení vodovodu o 28m
19.	H	28613753	Potrubí vodovodní PE LD (PE) D 40 x 5,5 mm	m	30,0	1 074,00 Kč	0,0	226	-	-	21	226	1 300	VP - prodloužení vodovodu o 28m
68.	H	56251204	Spojka PLASSIM T kus T-40 x 40 x 40 mm	kus	1,0	169,00 Kč	0,0	35	-	-	21	35	204	VP - prodloužení vodovodu o 28m

Popř. Typ	Kód	Popis	MJ	Výměra bez zř.	Jedn. cena	Cena	Jedn. hmotn.	Hmotnost	Jedn. suť	Suť	Sazba DPH	DPH	Cena s DPH	Komentář
69.	H 56251208	Koleno PLASSIM 40/3/4" mm	kus	1,0	323,00	323,00 Kč	0,00022	0,0	-	-	21	68	391	VP - prodloužení vodovodu o 28m
70.	H 42291352	Poklop šoupátkový	kus	1,0	1 050,00	1 050,00 Kč	0,01330	0,0	-	-	21	221	1 271	VP - prodloužení vodovodu o 28m
71.	H 42291072	Souprava zemní pro šoupátka do 1,5 m	kus	1,0	590,00	590,00 Kč	0,00350	0,0	-	-	21	124	714	VP - prodloužení vodovodu o 28m
72.	H 42221102	Šoupátko KIT 1/1/4"	ks	1,0	3 765,00	3 760,00 Kč	0,00704	0,0	-	-	21	777	4 477	VP - prodloužení vodovodu o 28m
99: Přesun hmot														
1.	SP 998276101	Přesun hmot pro (rubní vedení z liub z plastických hmot otevřený výkop	t	10,594	577,87	6 121,95 Kč	-	-	-	-	21	1 286	7 408	VP - prodloužení vodovodu o 28m
						6 121,95 Kč						1 286	7 408	

OZNÁMENÍ ZMĚN - VV

Rekapitulace

Rekapitulace - veřejné osvětlení - I. etapa

	Kč	Dodávka	Montáž
Materiál VO	Kč		-28 199,85
Montáž VO	Kč		-10 078,79
Zemní práce VO	Kč		-8 746,20
Připojení stáv. rozvodu VO	Kč		0,00
Celkem	Kč		-47 024,84
HZS - Revizní zpráva elektro 25 h x 300,- Kč	Kč		0,00

Materiál

Materiál - Veřejné osvětlení - I. etapa

inf. cena	Jednotka	Množství	Cena	Celkem
inf. cena	ks	-1,00	5 119,00	-5 119,00
inf. cena	ks	-1,00	4 290,00	-4 290,00
inf. cena	ks	-1,00	1 860,00	-1 860,00
inf. cena	ks	-1,00	3 512,00	-3 512,00
inf. cena	ks	-1,00	841,00	-841,00
inf. cena	m	0,00	12,00	0,00
inf. cena	m	-70,00	130,00	-9 100,00
inf. cena	m	-32,00	42,00	-1 344,00
inf. cena	m	-30,00	37,00	-1 110,00
inf. cena	ks	-1,00	421,00	-421,00
inf. cena	ks	-2,00	347,00	-694,00
inf. cena	ks	-1,00	512,00	-512,00
VP	ks	2,00	973,00	1 946,00
Mezisoučet	Kč			-26 857,00
Podružný materiál 5 %	Kč			-1 342,85
Součet	Kč			-28 199,85

Montáž

Montáž - Veřejné osvětlení - I. etapa

inf. cena	Jednotka	Množství	Cena	Celkem
inf. cena	ks	-1,00	2 320,00	-2 320,00
inf. cena	ks	-1,00	1 860,00	-1 860,00
inf. cena	ks	-1,00	742,00	-742,00
inf. cena	ks	-1,00	1 021,00	-1 021,00
inf. cena	ks	-1,00	329,00	-329,00
inf. cena	m	0,00	35,00	0,00
inf. cena	m	-70,00	48,00	-3 360,00
inf. cena	m	-32,00	15,00	-480,00
inf. cena	m	-30,00	18,00	-540,00
inf. cena	ks	-1,00	342,00	-342,00
inf. cena	ks	-2,00	421,00	-842,00
inf. cena	ks	-1,00	621,00	-621,00
VP	ks	2,00	1 239,00	2 478,00
Mezisoučet	Kč			-9 979,00
PPV 1 %	Kč			-99,79
Celkem	Kč			-10 078,79

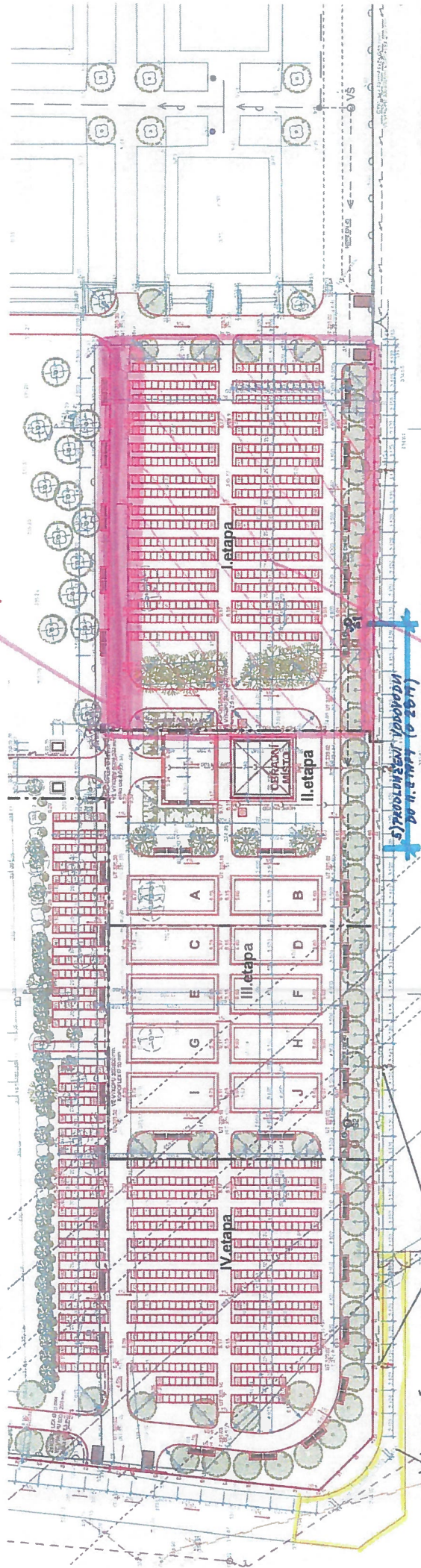
Zemní práce - Veřejné osvětlení - I. etapa

	Jednotka	Množství	Cena	Celkem
inf. cena	km	0,00	1 980,00	0,00
inf. cena	m3	-1,00	2690,00	-2 690,00
inf. cena	m3	-8,40	160,00	-1 344,00
inf. cena	m3	-1,50	160,00	-240,00
inf. cena	m3	-2,10	534,00	-1 121,40
inf. cena	ks	0,00	520,00	0,00
inf. cena	m3	-8,40	80,00	-672,00
inf. cena	m	-30,00	8,00	-240,00
inf. cena	m3	-2,10	165,00	-346,50
inf. cena	m3	-2,10	15,00	-31,50
inf. cena	m2	-2,10	42,00	-88,20
inf. cena	t	-0,25	200,00	-50,00
inf. cena	m3	-2,10	165,00	-346,50
inf. cena	m3	-2,10	15,00	-31,50
inf. cena	m3	-2,10	100,00	-210,00
inf. cena	m2	-10,50	96,00	-1 008,00
inf. cena	t	-1,20	200,00	-240,00
inf. cena	m2	0,00	85,00	0,00
Mezisoučet	Kč			-8 659,60
PPV 1 %	Kč			-86,60
Celkem	Kč			-8 746,20

VÝKRES ZMĚN (výřez ze situace)

PRÍLOHA č. 2

- 1) ŽIVICE - OSTRANĚNÍ V PLOŠE 250 M² (50x5 M)
- 2) PODKLADNÍ VRSTVA V PLOŠE 115 M² (2,50 - 13,5 M²)



6) ASFALTOVÁ KOMUNIKACE "Kč" (PŘESNĚ DO DALŠÍCH ETAP)

7) URČENÍ KABELIZACE OSVĚTLENÍ V STODĚŘU č. 3. (TRASA OD STODĚŘU č. 3 KE STODĚŘU č. 4, VČETNĚ UMÍSTĚNÍ STODĚŘU č. 4 PŘESNĚ DO DALŠÍCH ETAP REALIZACE)

8) PODSTRANĚNÍ NÁLETOVÝCH STROMŮ A KEŘŮ (1.696 M²)

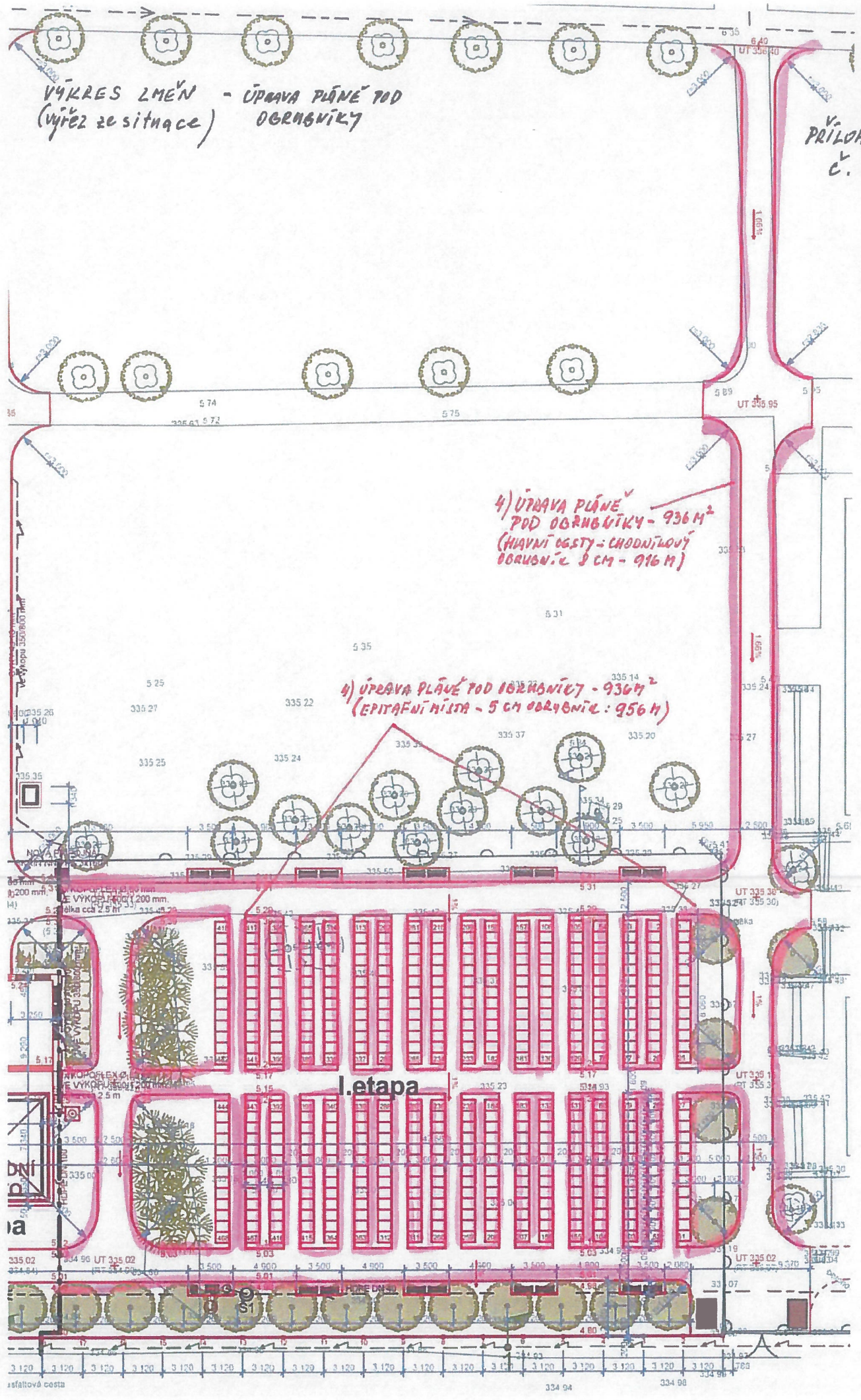
VÝKRES ZMĚN - ÚPRAVA PLÁŇE POD
(výřez ze situace) OGRANČNÍKY

V.
PŘÍLOHA
č. 2

4) ÚPRAVA PLÁŇE
POD OGRANČNÍKY - 936 M²
(Hlavní OG STY - LHDNÍLOVÝ
OGROVNÍK 8 CM - 916 M)

4) ÚPRAVA PLÁŇE POD OGRANČNÍKY - 936 M²
(EPITAFNÍ MÍSTA - 5 CM OGRANČNÍK : 956 M)

I. etapa



Městský hřbitov, Beethovenova, Chomutov

