


DODATEK č. 1

ke Smlouvě o dílo č. 000794 00 17

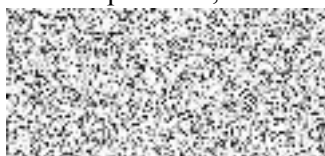
Smluvní strany

Objednatel: Dopravní podnik hl. m. Prahy, akciová společnost
se sídlem: Sokolovská 42/217, Vysočany, 190 00 Praha 9
zastoupená: Ing. Petrem Witowským, předsedou představenstva
Ing. Ladislavem Urbánkem, místopředsedou představenstva
IČO: 00005886
DIČ: CZ00005886, plátce DPH
bankovní spojení: Česká spořitelna, a.s.
č. účtu: 
OR: MS Praha, sp.zn.: oddíl B, vložka 847

(dále jen „objednatel“)

Zhotovitel: LIEBHERR-STAVEBNÍ STROJE CZ s.r.o.
se sídlem: Vintrovna 216/17, 664 41 Popůvky
zastoupená: Ing. Jaroslavem Moravcem, jednatelem
Valdemarem Matuškou, jednatelem
IČ: 25736833
DIČ: CZ25736833, plátce DPH
bankovní spojení: UniCredit Bank Czech Republic, a.s.,
Česká spořitelna, a.s.

číslo účtu:



OR: KS Brno, sp. zn.: oddíl C, vložka 36390

(dále jen „zhotovitel“)

I.

Smluvní strany se v tomto dodatku č. 1 dohodly na těchto změnách Smlouvy č. 000794 00 17 ze dne 16.10.2017:

1. V článku 3. „Cena a platební podmínky“ se mění odst. 3.1 a nově zní následovně:

Cena za provádění Díla se sjednává dohodou smluvních stran ve výši:

1022 Kč bez DPH za 1 hodinu práce
(Slovy: Jedentiscstodvacetdva korun českých bez DPH)

Cena za hodinovou sazbu zahrnuje:

- dopravu po Praze na místo určení,
- Veškeré náklady na technické vybavení a materiálové zabezpečení servisního technika.

K ceně bude účtována DPH dle předpisů platných ke DUZP.

2. V Článku 4. „Záruka“ – se mění odst. 4.2 a nově zní následovně:

Délka záruky je stanovena na 24 měsíců nebo 1200 provozních hodin (podle toho, který okamžik nastane dříve). Reklamáce servisního zákroku lze uplatnit pouze na provedené práce a nově dodaný materiál. Zhotovitel je povinen vyřídit každou jednotlivou reklamaci nejpozději do 30 dnů od obdržení.

3. V článku 9. „Oprávněné osoby“ se mění odst. 9.2 a 9.3 a nově zní následovně:

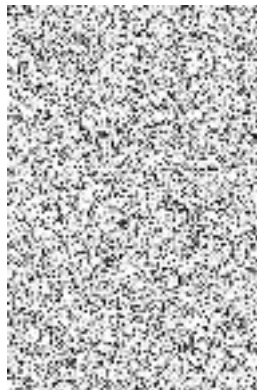
Kontaktní osoby Zhotovitele ve věcech smluvních:



Kontaktní osoby Zhotovitele ve věcech technických:

LIEBHERR STAVEBNÍ STROJE CZ s.r.o.

Disponent servis Morava



lsc-servis@liebherr.com

lsc-servis@liebherr.com

Disponent servis Čechy

lsc-servis@liebherr.com

Náhradní díly Morava

lsc-servis@liebherr.com

Náhradní díly Čechy

lsc-servis@liebherr.com

II.

Tento dodatek č. 1 nabývá platnosti dnem podpisu oprávněnými zástupci obou smluvních stran a účinnosti dnem uveřejnění v registru smluv.

Dodatek je vyhotoven ve 2 vyhotoveních, z nichž každá ze smluvních stran obdrží jedno vyhotovení.

Veškerá ostatní ujednání smlouvy zůstávají beze změn.

V Praze dne

V Praze dne

Za DP:

Za LIEBHERR – STAVEBNÍ STROJE CZ s.r.o :

.....
Ing. Petr Witowski
předseda představenstva
Dopravní podnik hl. m. Prahy,
akciová společnost

.....
Ing. Jaroslav Moravec
jednatel
LIEBHERR – STAVEBNÍ STROJE CZ s.r.o

.....
Ing. Ladislav Urbánek
místopředseda představenstva
Dopravní podnik hl. m. Prahy,
akciová společnost

.....
Valdemar Matuška
jednatel
LIEBHERR – STAVEBNÍ STROJE CZ s.r.o