



Dodatek č. 2
ke Smlouvě o dílo

Česká republika – Krajské ředitelství policie Zlínského kraje

Sídlo: J. A. Bati 5637, 760 01 Zlín
IČO: 72052767
DIČ: CZ72052767
Bankovní spojení: 28036881/0710
Jednající: Mgr. Ing. Miloš Poloczek, náměstek ředitele krajského
ředitelství
Kontaktní osoba: Ing. Petr Hrazdira
Telefon: 974 661 634
e-mail: krpz.omtz.podatelna@pcr.cz

na straně jedné (dále jen „objednatel“)

a

Elektro revize Zlín s.r.o.

Sídlo/místo podnikání: Na Kopci 503, 760 01 Zlín
IČO: 05842506
DIČ: CZ05842506
Její jménem jedná:  jednatel
Bankovní spojení: FIO banka
Číslo účtu: 2701172007/2010
Kontaktní osoba: 
Telefon: 
E-mail: 

zapsaná v obchodním rejstříku vedeném u krajského soudu v Brně, oddíl C, vložka 98473

na straně druhé (dále jen „zhotovitel“)

uzavírají dle Čl. XII. odst. 3 Smlouvy o dílo č. j. KRPZ-84724-8/2017-1500VZ-TRA ze dne
13. 11. 2017

Dodatek č. 2 k této smlouvě následujícího znění
(dále jen „Dodatek“)

ČI. I

Specifikace a umístění jednotlivých elektrocentrál na území Zlínského kraje, která tvoří Přílohu Smlouvy o dílo č. j. KRPZ-84724-8/2017-1500VZ-TRA ze dne 13. 11. 2017 a Přílohu Dodatku č. 1 smlouvy o dílo č. j. KRPZ-84724-23/2017-1500VZ-TRA ze dne 14. 6. 2019 se rozšiřuje dle tohoto Dodatku č. 2 o elektrocentrály v typech a umístění specifikované v Příloze tohoto dodatku.

ČI. III

Tento dodatek je vyhotoven ve dvou rovnocenných stejnopisech, každá ze smluvních stran obdrží po jednom stejnopisu. Tento dodatek tvoří dvě strany textu a jedna Příloha – Seznam elektrocentrál v majetku Krajského ředitelství policie Zlínského kraje – oprava a doplnění položek seznamu (Dodatek č. 2 smlouvy) o jedné straně textu.

ČI. III

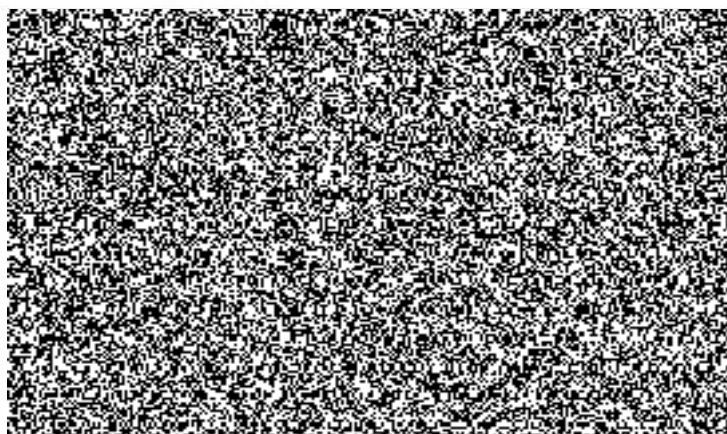
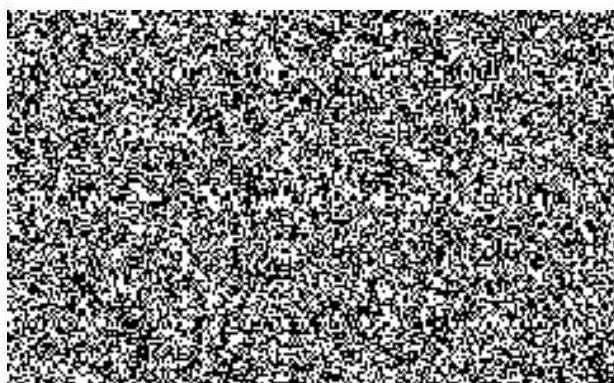
Veškerá ostatní ustanovení Smlouvy o dílo zůstávají v platnosti beze změn.

ČI. IV

Tento dodatek nabývá platnosti dnem podpisu druhou ze smluvních stran a účinnosti dnem vložení do Registru smluv v souladu se zákonem č. 340/2015 Sb., o zvláštních podmínkách účinnosti některých smluv, uveřejňování těchto smluv a o registru smluv, ve znění pozdějších předpisů. Uveřejnění tohoto dodatku v Registru smluv zajistí objednatel.

Ve Zlíně dne 5. 2. 2020

Ve Zlíně dne 30. 01. 2020



SEZNAM ELEKTROCENTRÁL V MAJETKU KRAJSKÉHO ŘEDITELSTVÍ POLICIE ZLÍNSKÉHO KRAJE - OPRAVA A DOPLNĚNÍ POLOŽEK SEZNAMU (DODATEK Č. 2 SMLOUVY)

Opravy výrobních čísel současných položek

Poř. č.	Označení	Typ	Sériové číslo	Místo plnění	
1.	Elektrocentrála	HONDA EM 30	#EZGL-1204043	okres Zlín	ÚO Zlín (OSD) - SDP B76231 (nám. T. G. Masaryka 3218, 760 01 Zlín)
2.	Elektrocentrála	HONDA EM 30	#EZGL-1204054	okres Uherské Hradiště	ÚO Uherské Hradiště (DI) - SDP B76241 (Velehradská třída 1217, 686 01 Uherské Hradiště)
3.	Elektrocentrála	HONDA EM 30	#EZGL-1204059	okres Vsetín	ÚO Vsetín (DI) - SDP B76242 (Hlásenka 1516, 755 01 Vsetín)

Doplnění položek seznamu

Poř. č.	Označení	Typ	Sériové číslo	Místo plnění	
1.	Elektrocentrála	GRIZZLI 7000 B IZS AVR+CCL	#19403382	okres Zlín	OOP Slavičín (OCP) Osvobození 309, 763 21 Slavičín)
2.	Elektrocentrála	GRIZZLI 7000 B IZS AVR+CCL	#19403383		OOP Slavičín (OCP) Osvobození 309, 763 21 Slavičín)
3.	Elektrocentrála	GRIZZLI 7000 B IZS AVR+CCL	#19403384		OOP Slavičín (OCP) Osvobození 309, 763 21 Slavičín)
4.	Elektrocentrála	GRIZZLI 7000 B IZS AVR+CCL	#19403385		OOP Slavičín (OCP) Osvobození 309, 763 21 Slavičín)
5.	Elektrocentrála	GRIZZLI 7000 B IZS AVR+CCL	#19403386		OOP Slavičín (OCP) Osvobození 309, 763 21 Slavičín)
6.	Elektrocentrála	Aksa AAP 2000i	#11800066		ÚO Zlín (DI) - SDP B204870 (nám. T. G. Masaryka 3218, 760 01 Zlín)
7.	Elektrocentrála	Aksa AAP 2000i	#20141020324		ÚO Zlín (OKT) - SDP B200443 (nám. T. G. Masaryka 3218, 760 01 Zlín)
8.	Elektrocentrála	Aksa AAP 2000i	#20141020202	okres Kroměříž	ÚO Kroměříž (OKT) - SDP B200444 (Březinova 2819/2, 767 01 Kroměříž)
9.	Elektrocentrála	Aksa AAP 2000i	#20150211176	okres Uherské Hradiště	ÚO Uherské Hradiště (OKT) - SDP B200445 (Velehradská třída 1217, 686 01 Uherské Hradiště)
10.	Elektrocentrála	Aksa AAP 2000i	#20150211092	okres Vsetín	ÚO Vsetín (OKT) - SDP B200446 (Hlásenka 1516, 755 01 Vsetín)

Vysvětlivky:

OOP - obvodní oddělení policie

ÚO - územní odbor