

VÝKAZ DOSAVADNÍHO A NOVÉHO STAVU ÚDAJŮ KATASTRU NEMOVITOSTÍ

Dosavadní stav			Nový stav													
Označení pozemku parc. číslem	Výměra parcely		Druh pozemku Způsob využití	Označení pozemku parc. číslem	Výměra parcely		Druh pozemku Způsob využití	Typ stavby Způsob využití	Způsob určení výměr	Porovnání se stavem evidence právních vztahů						
	ha	m ²			ha	m ²				Způsob využití	Způsob využití	Díl přechází z pozemku označeného v		Číslo listu vlastnictví	Výměra dílu	
										katastru nemovitostí	dřívější poz. evidenci		ha		m ²	
330											330		60000			
340											340		186			
373/1											373/1		10001			

OPRÁVNĚNÝ: DLE LISTINY

DRUH VĚCNÉHO BŘEMENE: DLE LISTINY

<h2 style="margin: 0;">GEOMETRICKÝ PLÁN</h2> <p style="margin: 5px 0 0 0;">pro</p> <p style="margin: 0 0 0 0;">vymezení rozsahu věcného břemene</p>	Geometrický plán ověřil úředně oprávněný zeměměřický inženýr:	Stejnopis ověřil úředně oprávněný zeměměřický inženýr:
	Jméno, příjmení: [REDACTED]	Jméno, příjmení: [REDACTED]
	Číslo položky seznamu úředně oprávněných zeměměřických inženýrů: 380/95	Číslo položky seznamu úředně oprávněných zeměměřických inženýrů: 380/95
	Dne: 22. září 2019 Číslo: 123/2019	Dne: 29. září 2019 Číslo: 214/2019
Náležitosti a přesnosti odpovídá právním předpisům.	Tento stejnopis odpovídá geometrickému plánu v elektronické podobě uloženému v dokumentaci katastrálního úřadu.	
Vyhotožil: [REDACTED]	Katastrální úřad souhlasí s očíslováním parcel.	
Číslo plánu: 971-109/2019	<div style="text-align: center;"> <p>KÚ pro Jihomoravský kraj</p> <p>KP Brno-město</p> <p>[REDACTED]</p> <p>PGP-1944/2019-702</p> <p>2019.09.25 11:02:42 CEST</p> </div>	
Okres: Brno-město		
Obec: Brno		
Kat. území: Ponava		
Mapový list: Blansko 9-9/23		
Dosavadním vlastníkům pozemků byla poskytnuta možnost seznámit se v terénu s průběhem navrhovaných nových hranic, které byly označeny předepsaným způsobem:	Ověření stejnopisu geometrického plánu v listinné podobě. <div style="background-color: black; width: 100%; height: 100%; margin-top: 5px;"></div>	

Seznam souřadnic (S-JTSK)

Číslo bodu	Souřadnice pro zápis do KN			Kód kvality	Poznámka
	Y	X			
7-959	598500,72	1158755,86	6	věcné břemeno	
7-971	598463,92	1158746,17	6	věcné břemeno	
7-972	598464,01	1158745,75	6	věcné břemeno	
7-973	598466,09	1158746,34	6	věcné břemeno	
20-912	598492,56	1158583,97	6	věcné břemeno	
20-915	598491,59	1158587,84	6	věcné břemeno	
577-171	598492,01	1158753,56	3	věcné břemeno	
132	598439,80	1158774,92	3	věcné břemeno	
133	598439,59	1158775,59	3	věcné břemeno	
134	598438,36	1158780,45	3	věcné břemeno	
135	598436,56	1158787,07	3	věcné břemeno	
136	598436,13	1158788,48	3	věcné břemeno	
137	598435,90	1158789,29	3	věcné břemeno	
138	598435,69	1158790,52	3	věcné břemeno	
139	598435,08	1158792,69	3	věcné břemeno	
140	598434,25	1158795,56	3	věcné břemeno	
141	598433,92	1158796,86	3	věcné břemeno	
142	598432,09	1158803,97	3	věcné břemeno	
143	598431,87	1158804,59	3	věcné břemeno	
144	598430,83	1158808,39	3	věcné břemeno	
145	598430,06	1158811,36	3	věcné břemeno	
146	598428,63	1158816,72	3	věcné břemeno	
147	598427,76	1158819,82	3	věcné břemeno	
148	598427,37	1158821,28	3	věcné břemeno	
149	598426,89	1158822,96	3	věcné břemeno	
150	598426,50	1158825,01	3	věcné břemeno	
151	598427,05	1158825,50	3	věcné břemeno	
152	598427,18	1158826,23	3	věcné břemeno	
153	598427,18	1158826,93	3	věcné břemeno	
154	598427,06	1158827,85	3	věcné břemeno	
155	598427,56	1158827,91	3	věcné břemeno	
156	598427,68	1158826,97	3	věcné břemeno	
157	598427,68	1158826,19	3	věcné břemeno	
158	598427,58	1158825,62	3	věcné břemeno	
159	598427,74	1158825,62	3	věcné břemeno	
160	598428,48	1158825,89	6	věcné břemeno	
161	598428,61	1158825,40	6	věcné břemeno	
162	598427,82	1158825,12	3	věcné břemeno	
163	598427,37	1158825,12	3	věcné břemeno	
164	598427,04	1158824,83	3	věcné břemeno	
165	598427,37	1158823,08	3	věcné břemeno	
166	598427,85	1158821,42	3	věcné břemeno	
167	598428,24	1158819,96	3	věcné břemeno	
168	598429,11	1158816,86	3	věcné břemeno	
169	598430,54	1158811,48	3	věcné břemeno	
170	598431,31	1158808,51	3	věcné břemeno	
171	598432,32	1158804,83	3	věcné břemeno	
172	598432,61	1158804,67	3	věcné břemeno	
173	598433,65	1158804,95	3	věcné břemeno	
174	598434,19	1158805,11	6	věcné břemeno	
175	598434,32	1158804,63	6	věcné břemeno	
176	598433,79	1158804,47	3	věcné břemeno	
177	598432,73	1158804,18	3	věcné břemeno	
178	598432,60	1158803,99	3	věcné břemeno	
179	598434,40	1158796,98	3	věcné břemeno	
180	598434,73	1158795,70	3	věcné břemeno	
181	598435,56	1158792,83	3	věcné břemeno	
182	598436,17	1158790,62	3	věcné břemeno	
183	598436,37	1158789,48	3	věcné břemeno	
184	598436,65	1158789,24	3	věcné břemeno	
185	598437,65	1158789,50	3	věcné břemeno	
186	598437,96	1158789,62	6	věcné břemeno	
187	598438,08	1158789,13	6	věcné břemeno	
188	598437,81	1158789,02	3	věcné břemeno	
189	598436,76	1158788,76	3	věcné břemeno	
190	598436,64	1158788,52	3	věcné břemeno	

Seznam souřadnic (S-JTSK)

Číslo bodu	Souřadnice pro zápis do KN			Kód kvality	Poznámka
	Y	X			
191	598437,04	1158787,21	3	věcné břemeno	
192	598438,84	1158780,57	3	věcné břemeno	
193	598440,05	1158775,82	3	věcné břemeno	
194	598440,31	1158775,68	3	věcné břemeno	
195	598441,16	1158775,90	3	věcné břemeno	
196	598441,94	1158776,02	6	věcné břemeno	
197	598442,07	1158775,53	6	věcné břemeno	
198	598441,26	1158775,40	3	věcné břemeno	
199	598440,44	1158775,19	3	věcné břemeno	
200	598440,30	1158774,95	3	věcné břemeno	
201	598440,40	1158774,53	3	věcné břemeno	
202	598441,06	1158772,61	3	věcné břemeno	
203	598441,51	1158770,74	3	věcné břemeno	
204	598442,24	1158767,74	3	věcné břemeno	
205	598443,84	1158761,97	3	věcné břemeno	
206	598444,21	1158760,63	3	věcné břemeno	
207	598446,11	1158753,05	3	věcné břemeno	
208	598447,83	1158746,75	3	věcné břemeno	
209	598448,94	1158742,66	3	věcné břemeno	
210	598449,24	1158741,93	3	věcné břemeno	
211	598449,54	1158741,54	3	věcné břemeno	
212	598449,74	1158741,54	3	věcné břemeno	
213	598450,36	1158741,89	3	věcné břemeno	
214	598451,01	1158742,07	6	věcné břemeno	
215	598508,24	1158757,91	6	věcné břemeno	
216	598507,95	1158756,52	3	věcné břemeno	
217	598506,29	1158755,88	3	věcné břemeno	
218	598502,30	1158754,97	3	věcné břemeno	
219	598497,38	1158753,09	3	věcné břemeno	
220	598492,57	1158751,62	3	věcné břemeno	
221	598489,37	1158750,83	3	věcné břemeno	
222	598487,86	1158750,30	3	věcné břemeno	
223	598486,90	1158750,10	3	věcné břemeno	
224	598485,51	1158749,76	3	věcné břemeno	
225	598484,25	1158749,41	3	věcné břemeno	
226	598481,00	1158748,49	3	věcné břemeno	
227	598477,62	1158747,64	3	věcné břemeno	
228	598469,54	1158745,37	3	věcné břemeno	
229	598461,20	1158743,51	3	věcné břemeno	
230	598458,60	1158742,94	3	věcné břemeno	
231	598456,50	1158742,34	3	věcné břemeno	
232	598454,05	1158741,64	3	věcné břemeno	
233	598451,33	1158740,87	6	věcné břemeno	
234	598451,13	1158741,59	6	věcné břemeno	
235	598450,56	1158741,43	3	věcné břemeno	
236	598449,88	1158741,04	3	věcné břemeno	
237	598449,53	1158741,04	3	věcné břemeno	
238	598449,11	1158740,58	3	věcné břemeno	
239	598449,30	1158739,81	3	věcné břemeno	
240	598449,84	1158738,36	3	věcné břemeno	
241	598450,39	1158736,47	3	věcné břemeno	
242	598453,69	1158724,38	3	věcné břemeno	
243	598455,03	1158722,12	3	věcné břemeno	
244	598455,65	1158720,94	3	věcné břemeno	
245	598456,20	1158720,69	3	věcné břemeno	
246	598456,59	1158719,74	3	věcné břemeno	
247	598458,48	1158713,06	3	věcné břemeno	
248	598459,15	1158710,54	3	věcné břemeno	
249	598459,58	1158709,08	3	věcné břemeno	
250	598461,17	1158703,42	3	věcné břemeno	
251	598463,56	1158693,95	3	věcné břemeno	
252	598465,55	1158686,50	3	věcné břemeno	
253	598467,53	1158679,05	3	věcné břemeno	
254	598469,57	1158671,05	3	věcné břemeno	
255	598471,08	1158665,46	3	věcné břemeno	
256	598472,10	1158661,61	3	věcné břemeno	

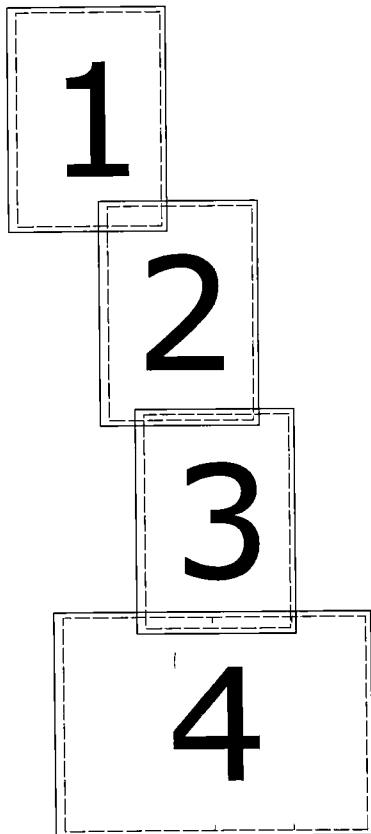
Seznam souřadnic (S-JTSK)

Číslo bodu	Souřadnice pro zápis do KN			Poznámka
	Y	X	Kód kvality	
257	598472,82	1158658,69	3	věcné břemeno
258	598473,09	1158657,61	3	věcné břemeno
259	598473,38	1158656,44	3	věcné břemeno
260	598473,72	1158655,06	3	věcné břemeno
261	598475,71	1158647,78	3	věcné břemeno
262	598477,90	1158639,52	3	věcné břemeno
263	598478,14	1158638,73	3	věcné břemeno
264	598481,10	1158627,46	3	věcné břemeno
265	598481,80	1158625,17	6	věcné břemeno
266	598509,81	1158518,38	6	věcné břemeno
267	598509,96	1158518,26	3	věcné břemeno
268	598510,79	1158518,30	3	věcné břemeno
269	598511,37	1158518,36	3	věcné břemeno
270	598515,11	1158519,23	3	věcné břemeno
271	598519,28	1158520,05	3	věcné břemeno
272	598522,82	1158521,00	3	věcné břemeno
273	598523,54	1158520,22	3	věcné břemeno
274	598524,07	1158518,34	3	věcné břemeno
275	598525,24	1158513,93	3	věcné břemeno
276	598525,37	1158513,83	3	věcné břemeno
277	598526,71	1158514,08	3	věcné břemeno
278	598527,04	1158513,69	6	věcné břemeno
279	598527,08	1158513,54	6	věcné břemeno
280	598527,45	1158511,44	3	věcné břemeno
281	598527,77	1158510,12	3	věcné břemeno
282	598528,18	1158508,65	3	věcné břemeno
283	598528,50	1158508,33	3	věcné břemeno
284	598528,14	1158507,86	3	věcné břemeno
285	598527,72	1158508,43	3	věcné břemeno
286	598527,29	1158510,00	3	věcné břemeno
287	598526,97	1158511,34	3	věcné břemeno
288	598526,59	1158513,45	3	věcné břemeno
289	598526,51	1158513,54	3	věcné břemeno
290	598525,23	1158513,29	3	věcné břemeno
291	598524,80	1158513,65	3	věcné břemeno
292	598523,59	1158518,20	3	věcné břemeno
293	598523,10	1158519,96	3	věcné břemeno
294	598522,66	1158520,44	3	věcné břemeno
295	598519,40	1158519,57	3	věcné břemeno
296	598515,21	1158518,75	3	věcné břemeno
297	598511,45	1158517,86	3	věcné břemeno
298	598510,83	1158517,80	3	věcné břemeno
299	598509,78	1158517,74	3	věcné břemeno
300	598509,26	1158518,20	3	věcné břemeno
301	598507,95	1158523,51	3	věcné břemeno
302	598506,37	1158529,96	3	věcné břemeno
303	598505,01	1158535,02	3	věcné břemeno
304	598502,70	1158544,15	3	věcné břemeno
305	598501,65	1158547,84	3	věcné břemeno
306	598499,66	1158555,84	3	věcné břemeno
307	598496,19	1158568,69	3	věcné břemeno
308	598492,51	1158582,58	3	věcné břemeno
309	598490,74	1158589,31	3	věcné břemeno
310	598488,06	1158599,49	3	věcné břemeno
311	598485,61	1158608,53	3	věcné břemeno
312	598483,98	1158615,10	3	věcné břemeno
313	598483,17	1158618,07	3	věcné břemeno
314	598481,77	1158623,55	3	věcné břemeno
315	598480,62	1158627,32	3	věcné břemeno
316	598477,66	1158638,59	3	věcné břemeno
317	598477,42	1158639,38	3	věcné břemeno
318	598475,23	1158647,66	3	věcné břemeno
319	598473,24	1158654,94	3	věcné břemeno
320	598472,90	1158656,32	3	věcné břemeno
321	598472,61	1158657,49	3	věcné břemeno
322	598472,34	1158658,57	3	věcné břemeno

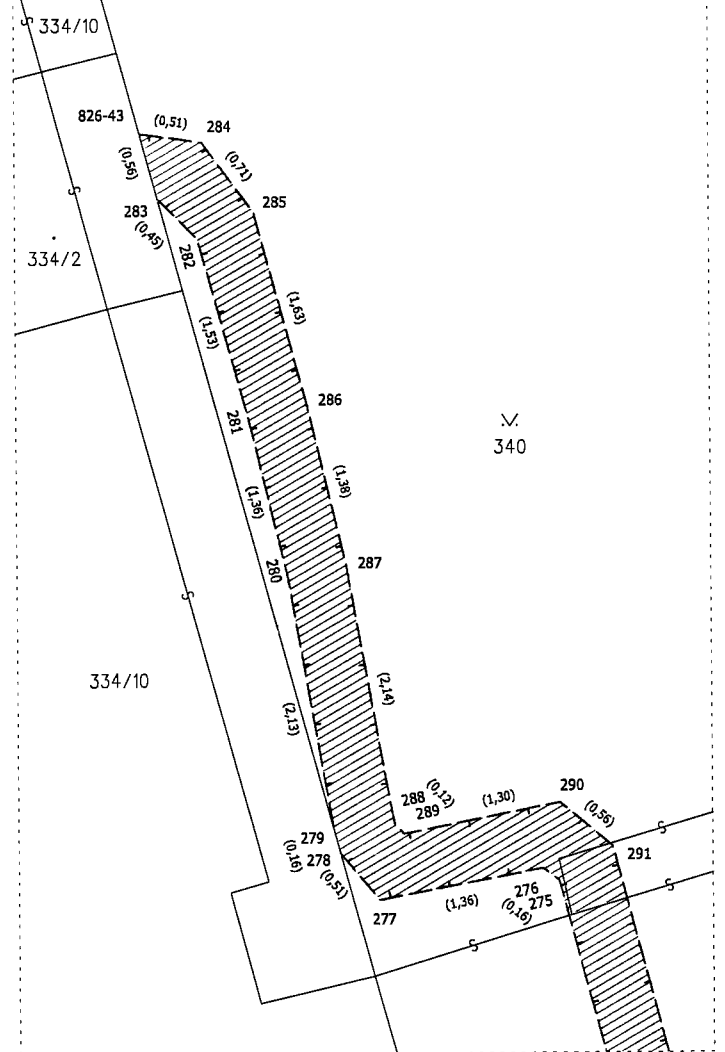
Seznam souřadnic (S-JTSK)

Číslo bodu	Souřadnice pro zápis do KN			Poznámka
	Y	X	Kód kvality	
323	598471,62	1158661,49	3	věcné břemeno
324	598470,60	1158665,34	3	věcné břemeno
325	598469,09	1158670,93	3	věcné břemeno
326	598467,05	1158678,93	3	věcné břemeno
327	598465,07	1158686,38	3	věcné břemeno
328	598463,08	1158693,83	3	věcné břemeno
329	598460,69	1158703,30	3	věcné břemeno
330	598459,10	1158708,94	3	věcné břemeno
331	598458,67	1158710,40	3	věcné břemeno
332	598458,00	1158712,92	3	věcné břemeno
333	598456,11	1158719,58	3	věcné břemeno
334	598455,82	1158720,31	3	věcné břemeno
335	598455,29	1158720,56	3	věcné břemeno
336	598454,59	1158721,88	3	věcné břemeno
337	598453,23	1158724,18	3	věcné břemeno
338	598449,91	1158736,33	3	věcné břemeno
339	598449,36	1158738,20	3	věcné břemeno
340	598448,82	1158739,67	3	věcné břemeno
341	598448,57	1158740,72	3	věcné břemeno
342	598449,09	1158741,30	3	věcné břemeno
343	598448,80	1158741,67	3	věcné břemeno
344	598448,46	1158742,50	3	věcné břemeno
345	598447,35	1158746,61	3	věcné břemeno
346	598445,63	1158752,93	3	věcné břemeno
347	598443,73	1158760,51	3	věcné břemeno
348	598443,36	1158761,83	3	věcné břemeno
349	598441,76	1158767,62	3	věcné břemeno
350	598441,03	1158770,62	3	věcné břemeno
351	598440,58	1158772,47	3	věcné břemeno
352	598439,92	1158774,39	3	věcné břemeno
353	598509,98	1158517,75	6	věcné břemeno
5022-31	598450,88	1158742,54	3	věcné břemeno

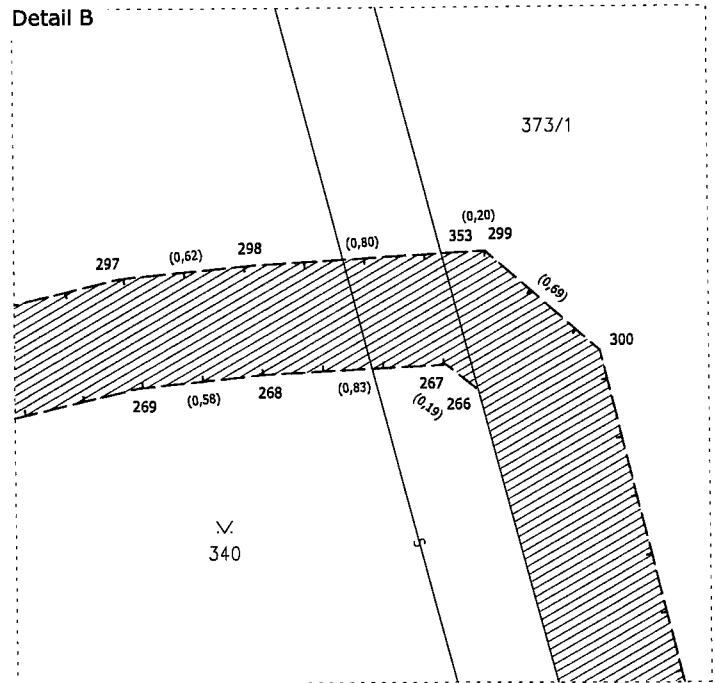
GP 971-109/2019
Klad listů grafických příloh

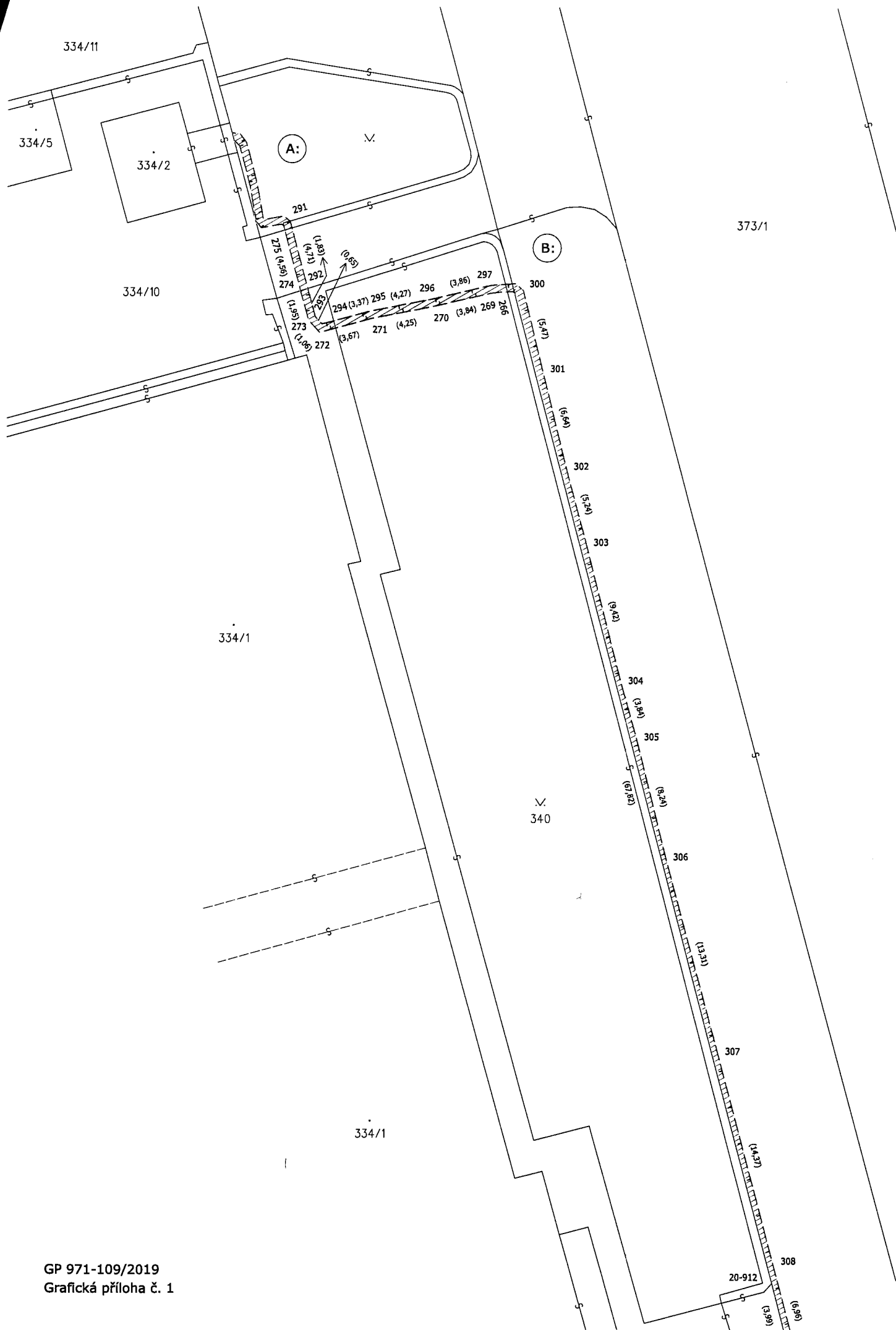


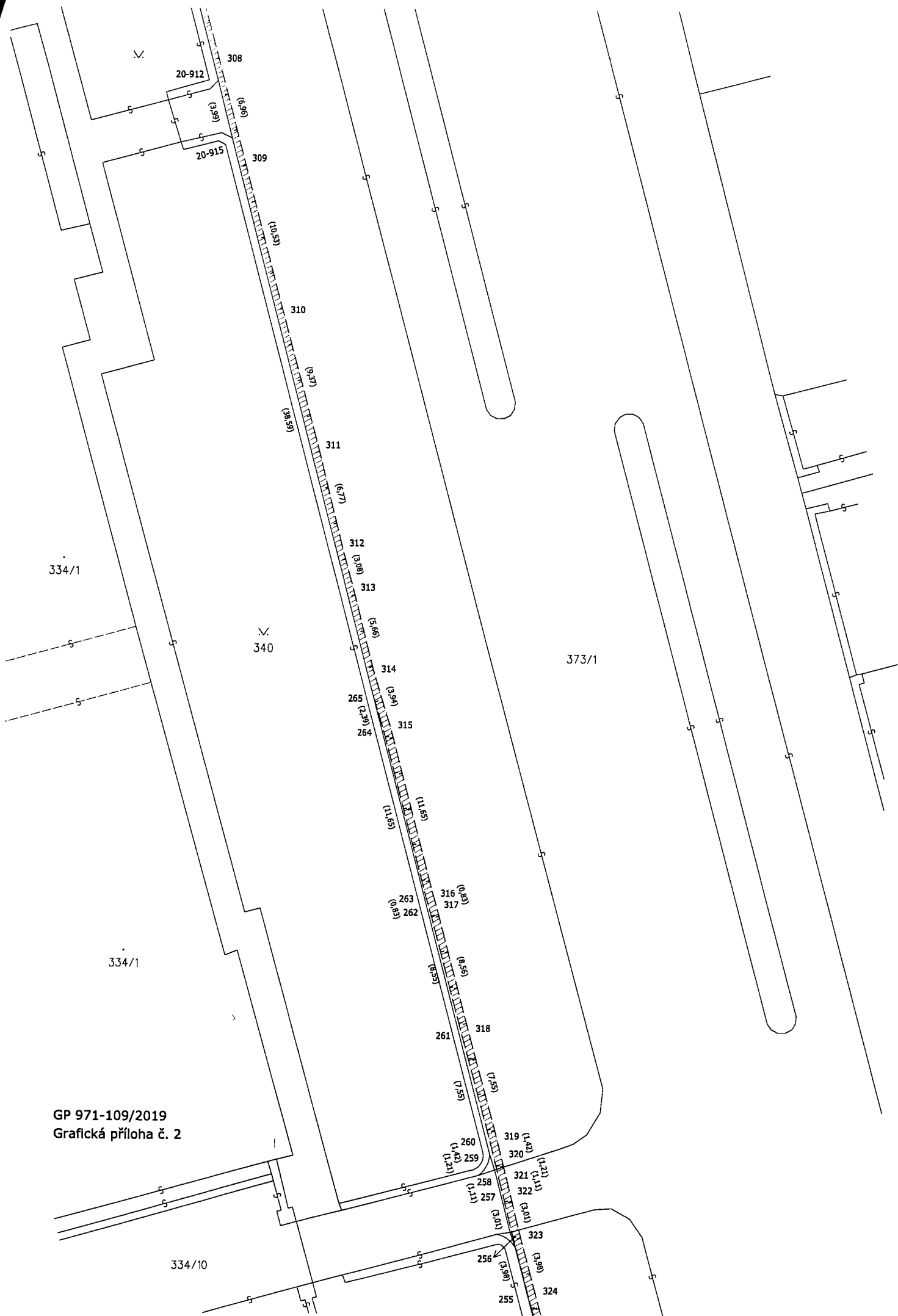
Detail A



Detail B

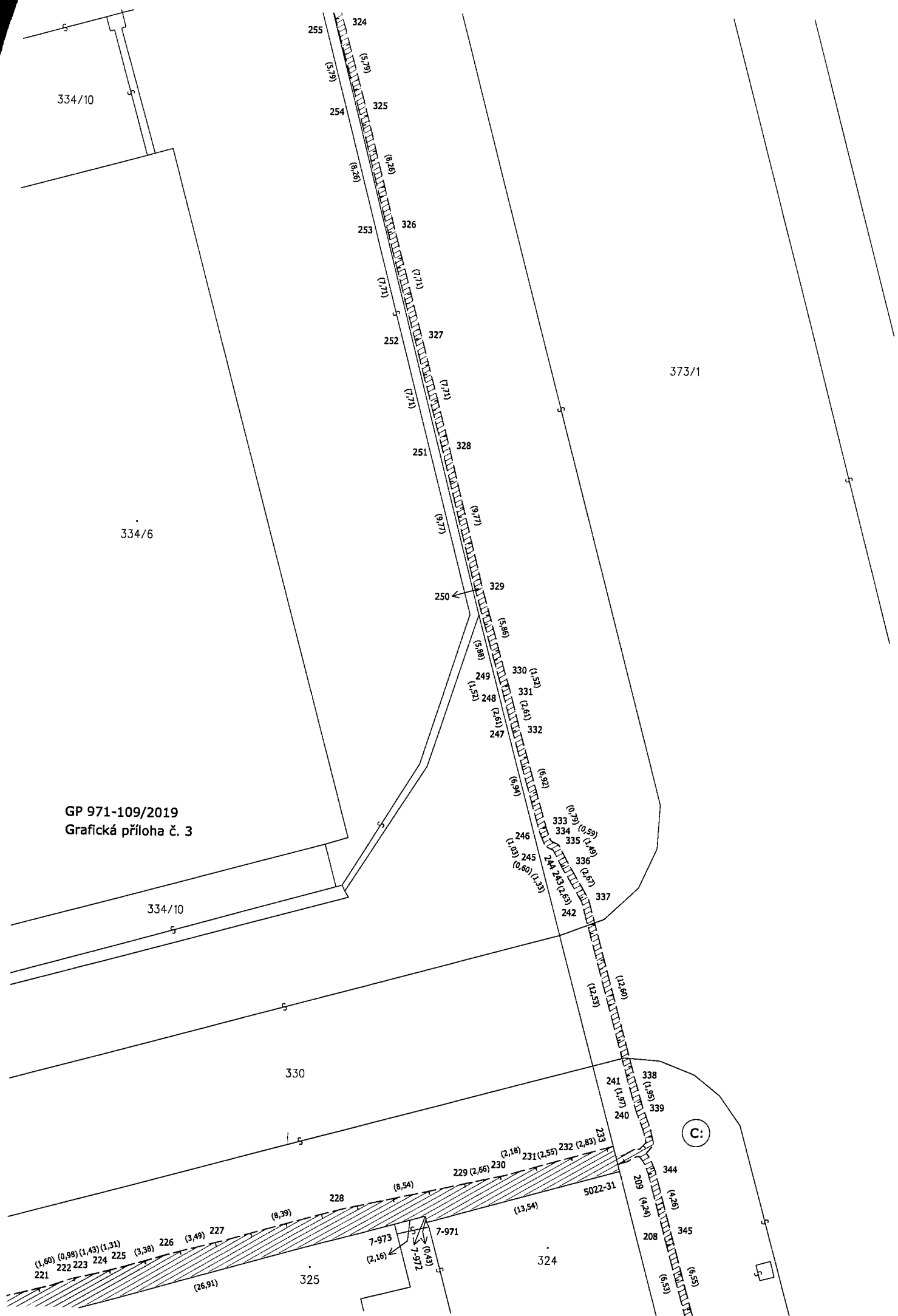






GP 971-109/2019
 Grafická příloha č. 2

334/10



334/10

334/6

GP 971-109/2019
Grafická příloha č. 3

334/10

330

373/1

(1,60) (0,98) (1,43) (1,31)
221 222 223 224 225

(3,38) 226 (3,49) 227
(26,91)

325

7-973
(2,16)

7-971
(0,43)

324

255 324
(5,75) (6,75)

254 325
(9,75) (8,96)

253 326
(7,71) (7,71)

252 327
(7,71) (7,71)

251 328
(9,77) (9,77)

250 329
(5,88) (5,88)

249 330
(1,52) (1,52)

248 331
(2,61) (2,61)

247 332
(6,95) (6,95)

246 333
(1,03) (0,60) (1,33)

245 334
(0,59) (0,59)

244 335
(1,49) (1,49)

243 336
(2,67) (2,67)

242 337
(2,69) (2,69)

(12,60) (12,60)

241 338
(1,97) (1,97)

240 339
(4,26) (4,26)

C

239 344
(4,26) (4,26)

208 345
(6,53) (6,53)

345

229 (2,66) 230 (2,18)

231 (2,55) 232 (2,83)

5022-31

