

DODATEK Č. 3 KE SMLouvĚ O SPOLUPRÁCI Č. 0220004123

(dále jen „**Dodatek**“):

Letiště Praha, a. s.

se sídlem: K letišti 1019/6, Ruzyně, 161 00 Praha 6,
zapsaná v obchodním rejstříku vedeném Městským soudem v Praze, oddíl B, vložka 14003,
IČO: 282 44 532,
DIČ: CZ699003361,
bankovní spojení: UniCredit Bank Czech Republic and Slovakia, a.s.,
číslo účtu (CZK): 801812025/2700,

(dále jen „**Letiště Praha**“)

a

Prague International Marathon, spol. s r.o.

se sídlem: Františka Křížka 461/11, Holešovice, 170 00 Praha 7
zapsaná v rejstříku vedeném Městským soudem v Praze, oddíl C, vložka 36777
IČO: 636 73 738
DIČ: CZ63673738
bankovní spojení: UniCredit Bank Czech Republic and Slovakia, a.s.,
číslo účtu (CZK): 2113224608/2700

(dále jen „**PIM**“)

Letiště Praha a PIM dále společně také „**Smluvní strany**“ či jednotlivě „**Smluvní strana**“.

Preambule

Vzhledem k tomu, že:

- (A) Smluvní strany spolu uzavřely dne 11. 4. 2018 Smlouvu o spolupráci ev. č. Letiště Praha 0220004123, ve znění Dodatku č. 1 ze dne 21. 3. 2019 a Dodatku č. 2 ze dne 1. 10. 2019 (dále společně jen „**Smlouva**“),
- (B) Smluvní strany mají shodnou vůli změnit některá ustanovení Smlouvy, resp. Přílohu č. 3 a Přílohu č. 4 Smlouvy, vzhledem k potřebě aktualizovat rozsah těchto příloh, se Smluvní strany dohodly v souladu s aplikovatelnými ustanoveními zákona č. 89/2012 Sb., občanský zákoník, v platném a účinném znění (dále jen „**Občanský zákoník**“) a v souladu s čl. X., odst. 13 Smlouvy, následovně:

I. ZMĚNY SMLOUVY

- 1.1** Smluvní strany se dohodly, že ke dni účinnosti tohoto Dodatku se Příloha č. 3/D2: Plnění ze strany PIM a cena a Příloha č. 4/D2: Plnění ze strany Letiště Praha a cena Smlouvy v celém rozsahu ruší a nahrazují se novou Přílohou č. 3/D3: Plnění ze strany PIM a cena a Přílohou č. 4/D3: Plnění ze strany Letiště Praha a cena, které jsou nedílnou součástí tohoto Dodatku.

II. OSTATNÍ UJEDNÁNÍ

Smluvní strany prohlašují, že žádné skutečnosti uvedené v tomto Dodatku a jeho přílohách netvoří obchodní tajemství ve smyslu § 504 Občanského zákoníku.

III. ZÁVĚREČNÁ USTANOVENÍ

- 3.1** Tento Dodatek nabývá platnosti a účinnosti dnem jeho podpisu poslední Smluvní stranou. Stanoví-li však zvláštní právní předpis, že tento Dodatek může nabýt účinnosti nejdříve k určitému dni, který je dnem pozdějším než den podpisu tohoto Dodatku poslední Smluvní stranou, nabývá tento Dodatek účinnosti až dnem, ke kterému může tento Dodatek nabýt dle takového právního předpisu účinnosti nejdříve.
- 3.2** Případné plnění Smluvních stran v rámci předmětu tohoto Dodatku, resp. Smlouvy ve znění tohoto Dodatku, které si Smluvní strany poskytly před nabytím účinnosti tohoto Dodatku, se považuje za plnění podle tohoto Dodatku, resp. podle Smlouvy ve znění tohoto Dodatku. Práva a povinnosti vzniklá z tohoto plnění se řídí tímto Dodatkem, resp. Smlouvu ve znění tohoto Dodatku.
- 3.3** Ostatní ustanovení Smlouvy tímto Dodatkem nedotčená zůstávají v platnosti beze změny.
- 3.4** Tento Dodatek je vyhotoven ve třech (3) vyhotoveních, z nichž Letiště Praha obdrží dvě (2) a PIM obdrží jedno (1) vyhotovení.
- 3.5** Na důkaz svého souhlasu s textem a obsahem tohoto Dodatku k němu Smluvní strany připojily své podpisy.
- 3.6** Veškeré přílohy tohoto Dodatku tvoří jeho nedílnou součást, přičemž seznam příloh je následující:

3.6.1 Příloha č. 3/D3: Plnění ze strany PIM a cena

Příloha č. 4/D3 : Plnění ze strany Letiště Praha a cena

NA DŮKAZ ČEHOŽ Smluvní strany tento Dodatek řádně podepsaly.

PODPISY SMLUVNÍCH STRAN NA NÁSLEDUJÍCÍ STRANĚ

Datum:

Za Letiště Praha: 30. 1. 2020

Datum:

Za PIM: 23. 1. 2020

Podpis:

Jméno:

Funkce:



Podpis:

Jméno:

Funkce:



Příloha 3

k dodatku č. 3 Smlouvy

Smluvní plnění PIM

Propagace a vizibilita Letiště Praha jako oficiálního partnera běžeckých
závodů RunCzech

HM – 1/2Maraton Praha

FM – Pražský Maraton

PR – Pražská štafeta

GP – Grand Prix Praha

Cena za plnění poskytnuté společností PIM společnosti Letiště Praha dle článku II. Smlouvy
činí **928 300 Kč**. K této ceně bude připočítána DPH v souladu a platnými právními předpisy k datu
uskutečněné zdanitelného plnění.



ALL RUNNERS ARE BEAUTIFUL

Vizibilita během dne závodu a přímý kontakt s běžci a veřejností

Desky



Desky s logem partnera budou umístěny v oblasti startu/cíle.

HM, FM, GP **6 ks/závod**

Vlajky



Vlajky s logem partnera budou umístěny v oblasti startu/cíle.

HM, FM, GP **4 ks/závod**

Big Screen*



Partner má možnost prezentace na velkoplošné obrazovce v oblasti startu/cíle.

HM, FM, GP, PR **30 sec video**

Promo stánek*



Partner má k dispozici prostor pro vlastní prezentaci v blízkosti startu/cíle.

HM, FM, GP **3x3m/závod**

Bannery

Bannery s logem partnera budou umístěny podél trati závodu.

HM, FM, GP **100m/závod**



Nafukovací objekty*

Partnera může umístit nafukovací objekt podél trati.

HM, FM, GP **ks/závod**



Stupně vítězů

Logo partnera bude umístěno na stupních vítězů.

HM, FM, GP **3 logo/závod**



Free roaming

Partner má možnost prezentace prostřednictvím hostesek/promotérů .

HM, FM, GP



* Položky označené hvězdičkou (*) jsou materiály dodané ze strany partnera



ALL RUNNERS ARE BEAUTIFUL

Vizibilita na Expu

Promo stánek*



Partner má k dispozici prostor pro vlastní prezentaci během předzávodního Expa.

HM
FM
GP

**3x2m
3x2m
dle dostupnosti**

Branding

Partner má možnost umístit svůj branding během předzávodního Expa.

HM, FM, GP



Big screen*

Partner má možnost prezentace na velkoplošné obrazovce během předzávodního Expa.

Video **30 sec**

Moderátor*

Partner má možnost prezentace prostřednictvím ohlášení moderátora během předzávodního Expa.

HM, FM



Prezentace na podiu*

Partner má možnost prezentace na podiu v rámci oficiálního programu v rámci předzávodního Expa.

HM, FM

Venkovní expozice*

Partner má k dispozici prostor pro vlastní prezentaci ve venkovním prostoru předzávodního Expa.

HM, FM



Společenské a B2B příležitosti

Guest zóna



Vstup do oficiální Guest zóny pro partnery a jejich hosty. Příležitost propagovat zde své produkty v den závodu.

HM, FM, GP **300-500 guests**

Pozvánky **3/závod**

Registrace na RunCzech závody**

Volné registrace na RunCzech závody (dle dostupnosti).

HM, FM, GP, PR **2/závod**

Family Run FM **5/závod**

Running Mall



Partner má možnost vizibility v Running Mallu. Bezplatný aktivní meeting (trénink s koučem, využití konferenční místnosti) v Running Mallu.

Bezplatné členství **10**

Aktivní meetingy **2**

Pozvánky na workshopy **8**

Bezplatná analýza došlapu

Team Box



Exkluzivní přístup k pre-registracím Team Boxů – personalizovanému firemnímu stanu pro maximální komfort vašeho týmu na Pražské štafety s cateringem od Hilton Prague.

PR **1**

Společenské a B2B eventy

Pozvání na oficiální události pro obchodní partnery a možnost vlastní prezentace.

Pozvánky **2/event**



adidas Running – PIM Store

Partner má možnost využít 20% slevu pro své VIP hosty, klienty, zaměstnance apod.

Celoročně **20% sleva**



Energy at Work

Příležitost využívat náš aktivní program pro zaměstnance přímo na pracovišti. Interaktivní přednáška, školení, personalizovaná trička, týmové video atd.

Energy at work **2**



Final party

Pozvání na oficiální závěrečnou party pro obchodní partnery a možnost vlastní prezentace.

Pozvánky **2**



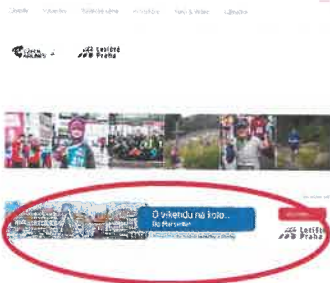
** Cena za 1 registraci vč. DPH je: HM 2 350 Kč, FM 2 850 Kč, PR 2 800 Kč (tým), GP 1 100 Kč, rodinný běh 200 Kč.



ALL RUNNERS ARE BEAUTIFUL

Digitální Media

RunCzech Web-Banner



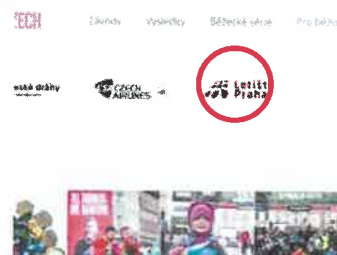
Partner má možnost umístit svůj banner na RunCzech webové stránky.

Celoročně **814 621** návštěv./rok

RunCzech Web- Logo

Logo partnera bude uvedeno na homepage a v partnerské sekci.

Celoročně **814 621** návštěv./rok



Web Slider



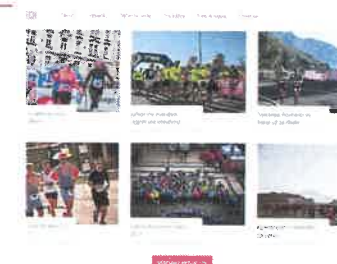
Partner bude zmíněn ve slideru na RunCzech homepage.

1 týden **1/rok**

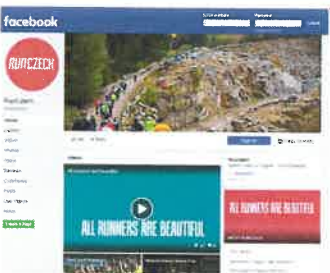
RunCzech Web - Novinky

Možnost umístit novinky o aktivaci partnera na Runczech homepage s linkem na web partnera.

Celoročně **1x**



RunCzech Facebook



Unikátní post, repost, soutěž při zachování komunikačního stylu RunCzech.

Celk. počet fanoušků **72 378**

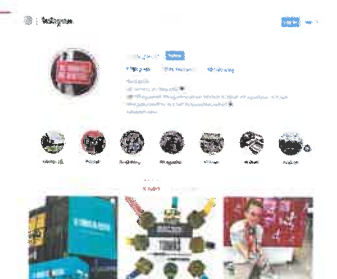
Celoročně **1x**

RunCzech Instagram

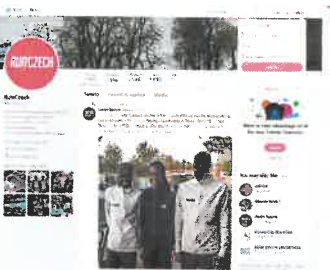
Možnost propagace skrz hashtagy a označení partnera při zachování komunikačního stylu RunCzech.

Followers **15 463**

Celoročně **1x**



RunCzech Twitter



Možnost propagace partnerských tweetů.

Followers **3 515**

Celoročně **1x**

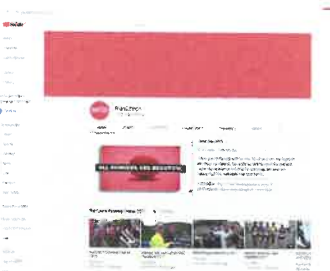
LinkedIn

Možnost propagace na oficiálním RunCzech profilu.

Celoročně **1x**



YouTube



Videopozvánky, PR videa, záznamy závodů.

Vides **min. 30/ rok**

Newsletter

Možnost propagace partnera v RunCzech newsletterech.

Partnerské oznámení **1**

Database Runners **171 313**

Database Partners **3 301**



TV a radiová kampaň

TV vysílání



Živé vysílání a záznamy na ČT Sport.

HM, FM, GP **Vysílání živě/ze záznamu**
2x repríza/ závod

Partnerské odkazy

Partnerské odkazy před začátkem a na konci TV vysílání.

HM, FM, GP **2/ závod**

Partnerské injektáže

Injektáž loga partnera během TV vysílání.

Celkem **6x**
HM, FM, GP **2/ závod**

iVysilani.cz

Živé vysílání a záznam závodu dostupný online na iVysilani.cz.

Celoročně
HM, GP **1, 5 hod**
FM **2, 5 hod**

TV zprávy, zajímavosti a reportáže

Očekávané vysílání všech událostí v TV zprávách, zajímavostech, reportážích.

Celoročně

TV Pozvánky

Pozvánky v ČT před konáním každého závodu.

HM, FM, GP **20 x 20s**

Radio spoty, zprávy, zajímavosti, reportáže

Partner bude uveden ve vybraných rádiových pozvánkách na RunCzech závody.

Celkem spotů **520**
HM, FM, PR, GP **130/ závod**

Zprávy, zajímavosti

RunCzech ohlédnutí za sezónou

Partner bude zmíněn v ohlédnutí za RunCzech sezónou v TV.

Celkem **1**



ALL RUNNERS ARE BEAUTIFUL

Přímý marketing a tištěný materiál

Sampling



Partner má možnost samplování produktů do startovních tašek.

Soutěžní **33 600**

Nesoutěžní **6 000**

Event Guide pro běžce



Reklamní sdělení partnera bude umístěno v Event Guidu.

Celkem **38 000/ závod**

HM, FM, GP **1/4 page**

Diplomy



Logo partnera bude umístěno na diplomech pro závodníky.

Celkem **33 600**

HM, FM, GP

Dopravní informace



Během závodu bude RunCzech distribuovat vlastní brožury o dopravní situaci.

Celkem **108 300**

HM, FM, GP

Technické obálky



RunCzech bude distribuovat technické obálky všem soutěžním běžcům.

Celkem **33 600**

HM, FM, GP

Virtual bag*

Nabídka pro všechny registrované běžce, která bude komunikována v digitální podobě.

Běžci celkem **39 600**

HM, FM, GP

RunCzech brožury

Logo partnera bude vytištěno na všech RunCzech brožurách

Celkem **61 000**

Příručka pro dobrovolníky

RunCzech bude distribuovat brožury na míru pro dobrovolníky

Celkem **3 860**

HM, FM, GP

Informace pro běžce

RunCzech bude distribuovat brožury na míru pro běžce.

Celkem **33 600**

HM, FM, GP

Souhrn aktivit

Logo partnera bude uvedeno v Souhrnu aktivit.

Celkem **1 850**

Volkswagen Prague Marathon - 42.19...



Volkswagen
Volkswagen Runner's Bonus



Sportissimo
Run to get a 10% discount



adidas
Buy an official adidas event collection



Outdoor kampaň

Struktura mediálního prostoru může být modifikována a kompenzována za jiné adekvátní množství.
Celoroční kampaň probíhá od února do října příslušného roku trvání smlouvy.
Kampaň k jednotlivým akcím RunCzech trvá 8 týdnů před začátkem každé akce

Bilboardy/bigboardy /Rollingboardy



Logo partnera bude vytištěno na billboardech/bigboardech/rollingboardech umístěných v Praze a po celé ČR.

Celoročně **98**

Citylighty

Logo partnera se objeví na citylightech umístěných v Praze a po celé ČR.

Celoročně **232**



Queen size



Queen size fólie na tramvajích.

Celoročně **170**

Tramvaje

Celoplošný branding na městských tramvajích.

Celoročně **2**



Pozvánky na Letišti Praha



Logo partnera bude prezentováno na různých mediálních plochách na Letišti Václava Havla.

HM, FM, GP **2/ závod**

Rámečky ve veřejné dopravě

Logo partnera bude vytištěno na plakátech umístěných v rámečcích v prostředcích městské hromadné dopravy.

Celkem **6 600**

Celoročně **1 320**



Rámečky ve vlacích



Logo partnera bude vytištěno na plakátech umístěných ve vlacích Českých drah.

Celkem **612**

Plakáty v prostorách metra

Logo partnera na plakátech umístěných v prostorách DP hl. města Prahy.

Celkem **225**

Celoročně **45**

HM, FM, GP **45/ závod**



Variapostery



Variapostery umístěné na vlakových stanicích v Praze a po celé ČR.

Celoročně **20**

Různé platformy

Logo partnera bude umístěno na různých platformách.

- Lavičky
- poster cubes,
- mega bannery,
- LCD obrazovky na Hl. n. v Praze
- apod.

Celoročně **1 112**



Kampaň v tisku a PR kampaň

Tiskové konference a Press Cally



Prezentace partnera na tiskové konferenci a press callech, logo na roll-upech, product placement, atd.

Celkem (min)	19
Celoročně (min)	10
/ závod (min)	3

Tisková kampaň

Logo partnera bude umístěno v kampani v tisku.

Celkem (min)	357
--------------	------------



Tiskové zprávy



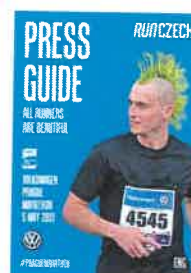
RunCzech bude usilovat o maximalizaci vizibility partnera prostřednictvím tiskových zpráv.

HM, FM, GP	min 6/závod
------------	--------------------

Press Guidy

Logo pro partnera bude zveřejněno v tiskových průvodcích pro veřejnost a pro tisk.

HM, FM, GP	150/závod
------------	------------------



PR články – tisk & online

Očekávané pokrytí v hlavních tištěných a online médiích.

Celkem	2 092
--------	--------------

PR Videá

RunCzech bude usilovat o maximální vizibilitu partnera ve videích připravovaných před i po každém závodě a také celoročně.

HM, FM, GP	3 min/ závod
------------	---------------------

Celoročně



A little for celebration and fun. Get ready for our RunCzech season jubilee and stars galant!

The millions RunCzech runner crossed the finish line at last year's Volkswagen Prague Marathon. All those lovely running experiences from last year are now firmly embedded in our minds as fond memories. 2019 is a big jubilee year for us which promises to be absolutely truly special! We'll be commemorating our anniversaries, plus sharing some new features.

PR-MAX

Nechce se vám loučit s létem? Víme, kam o víkendu vyrazit!



Zahraňiãní propagace



TV vysílání v zahraniãí

Oãekává se živé vysílání nebo záznam RunCzech akcí v televizi a online, novinách, zajímavostech v zahraniãí.

Celoroãně **305 000 000** domácností celosvãetovã

Newslettersy v angliãtinã

3 vybrané RunCzech newslettersy zaslánã zahraniãním bãžcům bãhem celãho roku.

Celoroãně **27**

Press trips & PRãlány

RunCzech bude vyvíjet nejvyšší úsilí maximalizovat vizibilitu partnera v zahraniãním PR tisku a internetovãchãláncích.

ãlány **527**
jazyky **10**
zahraňiãní novináři **61**
(18 národností)

Online a tištãná reklama

Logo partnera bude umístãno v zahraňiãní tiskovã kampani.

Tisk (ve 4 jazyãích) **6**

Online (v 9 jazyãích) **20**

Cestovní portály & agentury

RunCzech spolupracuje s cestovními agenturami, které propagují RunCzech akce po celãm svãtã.

Agentury **38**

Zemí pokryto **22**

RunCzech webová stránka (v 11 jazyãích)

Partneři budou prezentováni na webové stránce RunCzech v cizích jazyãích (logo, web banner).

Celoroãně



Zahraňiãní expa

Propagace na stánãích RunCzech a v propagaãních materiálech.

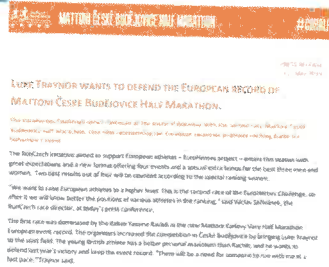
Celoroãně **42**



Tiskovã zprávy (ve více neã 11 jazyãích)

RunCzech bude vyvíjet nejvyšší úsilí maximalizovat vizibilitu partnera.

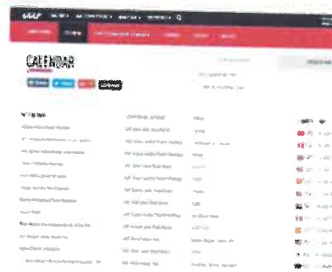
Celoroãně **33**



Online kalendář & registrační portál

RunCzech akce jsou propagovány v zahraňiãním kalendáři závodů a na registraãních portálech.

Celoroãně **6 000 000** návštãvníků



RunCzech zastoupení celosvãetovã

RunCzech má oficiální zastoupení vãínã, Japonsku, USA a Keni, které propaguje akce a partnera.

Celoroãně



Příležitosti pro aktivace v rámci komunit a speciálních projektů

Nabídka běžcům a členům věrnostních klubů



Pro registrované běžce, členy věrnostních klubů, atp.

PIM Kings and Queens



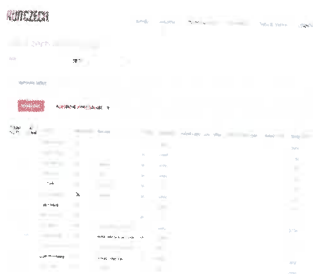
Možnost oslovit komunitu našich nejvýznamnějších běžců.

Maraton Music Festival



Možnost aktivace partnera v rámci Maraton Music Festivalu.

RunCzech běžecá liga



Možnost oslovit účastníky RunCzech běžecá ligy.

RunCzech mobilní aplikace

Možnost vizibility v unikátní závodní aplikaci.



RunCzech Stars

Možnost oslovit běžce, kteří běhají celou RunCzech běžecou ligu.



Juniorský Maraton

Největší štafetový závod na maratonské trati pro 10členná družstva studentů středních škol po celé České republice.



Dobrovolníci

Možnost oslovit rozsáhlou komunitu RunCzech dobrovolníků.



FreeRun

Partner má možnost připojit se k FreeRun trasám po celé České republice.



RunCzech Racing

Projekt, jehož cílem je být mostem mezi elitními atlety a amatérskými běžci, propojit je nejen při závodech, ale také v normálním životě a tréninku.



Příležitosti pro aktivace v rámci komunit a speciálních projektů

Hostující závod



Dává běžcům možnost zúčastnit se některého z nejúžasnějších závodů na světě.

Valentýnský běh



Možnost vizibility během přátelské akce určené pro všechny běžce.

Charity

Možnost připojit se k RunCzech charitativním projektům.



Cross marketing

Možnost cross marketingu s dalšími RunCzech partnery.



PŘÍLOHA 4 / D3

Plnění ze strany Letiště Praha

Cena za plnění poskytnuté Letištěm Praha společnosti PIM dle článku I. Smlouvy činí **928.300,- Kč**. K této ceně bude připočítána DPH v souladu a platnými právními předpisy k datu uskutečnění zdanitelného plnění.

Tištěné reklamní plochy:

Letiště Praha umístí propagaci PIM v interiéru letiště na následující statické t-board plochy:

- S1011 v rozměru 410 x 180 cm ve veřejné části Terminálu 2 v průběhu měsíců leden – květen
- O1102 v rozměru 810x410 cm v odletové hale Terminálu 1 v průběhu měsíců leden – duben
- C105 v rozměru 396 x 180cm v prstu C Terminálu 2 v průběhu měsíců leden – duben

Produkční náklady uhradí PIM. Propagace PIM může obsahovat pouze logo PIM, nikoli loga jiných společností

Mobilní přepážka:

Letiště Praha umožní PIM instalaci dvou mobilních recepčních pultů v příletové hale u výstupu do veřejné části a obou terminálů v následujících termínech a provozních dobách:

1/2M: 27. 3. 2020 v čase od 08:00 do 20:00

M: 1. – 2. 5. 2020 v čase od 08:00 do 20:00

PIM bude respektovat pravidla krátkodobého pronájmu mobilních přepážek pro přílety uvedené na webové adrese: <https://www.prg.aero/pronajem-pultu-prepazek-kongresoveho-salu>

Parkování:

Letiště Praha poskytne průjezdové parkovací karty na Terminál 1 a Terminál 2, vždy **pět ks**, platné pro každý závod 4 dny před konáním, v den konání a 3 dny po konání. Platí pro tyto závody: Sportisimo ½ Maraton Praha (28. 3. 2020), Maraton Praha (3. 5. 2020), Karlovy Vary ½ Maraton (16. 5. 2020); České Budějovice ½ Maraton (30. 5. 2020), Olomouc ½ Maraton (13. 6. 2020), Grand Prix Praha (5. 9. 2020), Ústí nad Labem ½ Maraton (19. 9. 2020).

Letištní salonky:

Letiště Praha poskytne 5 ks voucherů do VIP Service Club CONTINENTAL pro odbavení tam nebo zpět a 30 ks voucherů do salónek v Terminálu 1 a 2 při odletu, dle výběru. Vouchery musí být uplatněny v roce 2020.

Web banner:

Letiště Praha umístí po dobu celého měsíce březen 2020 na své webové stránky www.prg.aero vzájemně schválený reklamní banner s proklikem na webové stránky PIM. Bannery připraví PIM v českém a anglickém jazyce.

Facebook:

Letiště Praha umístí 1 vzájemně schválený post na svůj facebookový profil. Termín umístění si strany domluví kdykoli v průběhu roku 2020.

Digitální oboustranné obrazovky v Gallery Walk:

Letiště Praha umístí v průběhu měsíců února až květen 2020 na digitální síť ploch v Gallery Walk v Terminálu 1 předem schválené sdělení PIM. Sdělení PIM může obsahovat pouze logo PIM, nikoli loga jiných společností. Digitální síť se skládá ze 6 oboustranných obrazovek (tj. celkem 12 ploch).