

## Pojištění odpovědnosti za škodu

**Předmět pojištění:** Pojištění odpovědnosti z provozní činnosti a pro případ škody způsobené vadou výrobku

**Pojištěná činnost:**

Hostinská činnost

**Kód sazby:**



**Předmět pojištění:** Pojištění odpovědnosti z provozní činnosti

**Pojištěná činnost:**

Základní školy (DOP 005)

**Kód sazby:**



**Lim it pojistného plnění :**

**Spoluúčast :**



### I. Základní pojištění odpovědnosti

Činnost:	Jednotka :	Počet jednotek :
Základní školy (DOP 005)	roční pojistné	1
Hostinská činnost		

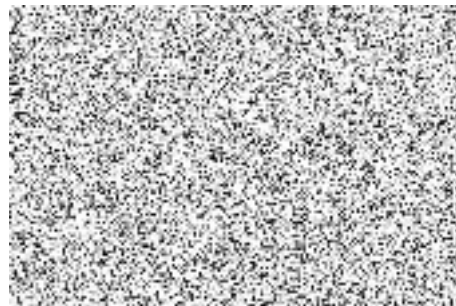
**Základní pojistné :**

**21 643 Kč**

**Základní pojistné krytí zahrnuje:**

Škoda způsobená na pronajaté nemovitosti (dle čl. 9, odst. 2, ZPP-OP 1/17)  
Jiná újma na jmění (čl. 16, ZPP-OP 1/17)  
Náhrada nákladů léčení vynaložených zdravotní pojišťovnou a poskytnutých dávek sociálního pojištění (dle čl. 9, odst. 7, ZPP-OP 1/17)  
Škoda způsobená na převzaté věci (dle čl. 9, odst. 8, ZPP-OP 1/17)  
Škoda způsobená na věcech zaměstnanců (dle čl. 9, odst. 5, ZPP-OP 1/17)  
Škody nebo újmy způsobené výkonem funkce člena statutárního orgánu společnosti vlastníků a/ nebo při výkonu funkce statutárního orgánu družstva při správě pojištěného bytového domu (čl. 9, odst. 9, ZPP-OP 1/17)  
Škoda způsobená na věci užívané movité (čl. 13, ZPP-OP 1/17)  
Škoda na odložené věci a vnesené věci (čl. 14, ZPP-OP 1/17)

**Lim it pojistného plnění:**



**Pojistné celkem za pojištění odpovědnosti**

**21 643 Kč**