



# Dílčí smlouva

(Dále také jen objednávka)

číslo **4102121469**

k rámcové smlouvě **4400037081**

Strana: 1

## Kupující / Objednatel:

ČEZ, a. s.

Duhová 2/1444

Praha 4, PSČ 140 53

**DIČ: CZ45274649**

**IČ: 45274649**

ČEZ, a. s., je zapsána v obchodním rejstříku vedeném Městským soudem v Praze, oddíl B, vložka 1581

## Prodávající / Zhotovitel / Poskytovatel:

Vyšší odborná škola, Střední průmyslová škola a Střední odborná škola řemesel a Zvolenská 934

CZ-386 01 STRAKONICE-STRAKONICE I

DIČ: CZ72549581

IČ: 72549581

## Dodací místo:

ČEZ, a. s.

Duhová 2/1444

CZ-140 53 Praha 4

**Platební podmínky:** PD30 - 30 dní od doručení faktury

## Adresa pro zasílání faktury v listinné podobě:

ČEZ, a. s.

28. října 3123/152

CZ-702 00 OSTRAVA - MORAVSKÁ OSTRAVA

## Adresa pro korespondenci - nákupčí:

ČEZ, a. s.



Duhová 425/1

CZ-140 00 Praha 4

Telefon: 

Mob.tel.: 

E-mail: 

**(Na výše uvedené kontaktní údaje z adresy pro korespondenci zašlete potvrzenou dílčí smlouvou!)**


## Příjemce plnění:



Duhová 425/1

CZ-140 00 Praha 4

Telefon: 

Mob.Tel.: 

E-mail: 

**Na faktuře kromě ostatních náležitostí vždy uvádějte číslo dílčí smlouvy/objednávky kupujícího nebo číslo autorizace. V případě, že se jedná o plátce DPH, musí faktura obsahovat náležitosti daňového dokladu podle Zákona o dani z přidané hodnoty 235/2004 Sb. v platném znění.**

**V případě, že číslo dílčí smlouvy/objednávky či autorizace bude nečitelné nebo chybně uvedené, není možné fakturu přijmout k proplacení a bude Prodávajícímu/Zhotoviteli/Poskytovateli vrácena!**

**Faktury lze rovněž zasílat v elektronické podobě na e-mailovou adresu nebo do datové schránky Kupujícího/Objednatele. Kontaktní údaje a podmínky pro zasílání faktur elektronicky jsou uvedeny v obchodních podmínkách Kupujícího/Objednatele.**

Vyšší odborná škola, Střední průmyslová škola a Střední odborná škola řemesel a služeb, Strakonice, Zvolenská 934

se sídlem: Zvolenská 934, 386 01 Strakonice

zastoupená: 



# Dílčí smlouva

(Dále také jen objednávka)

číslo 4102121469

k rámcové smlouvě 4400037081

Strana: 2

## Předmět plnění:

V souladu s podmínkami Rámcové smlouvy č. 4400037081 u vás objednááme propagaci objednatele v rozsahu dle Přílohy č. 1 této Dílčí smlouvy.

Smluvní strany berou na vědomí, že tato smlouva bude uveřejněna v registru smluv podle zákona č. 340/2015 Sb., o zvláštních podmínkách účinnosti některých smluv, uveřejňování těchto smluv a o registru smluv (zákon o registru smluv), ve znění pozdějších předpisů.

Pro účely uveřejnění v registru smluv smluvní strany navzájem prohlašují, že smlouva obsahuje obchodní tajemství, a to v určení smluvní ceny plnění.

ČEZ, a. s. zašle tuto smlouvu správci registru smluv k uveřejnění prostřednictvím registru smluv bez zbytečného odkladu, nejpozději však do 30 dnů od uzavření smlouvy.

## Termín plnění:

2. 1. - 15. 12. 2020

Smlouva nabývá platnosti dnem uzavření a účinnosti dnem jejího uveřejnění v registru smluv v souladu se zákonem o registru smluv.

## Smluvní cena

Cena plnění max.

Cena plnění zahrnuje veškeré náklady poskytovatele spojené s plněním.

Část sjednané smluvní ceny plnění ve výši bude poskytovateli uhrazena na základě jím vystavené zálohové faktury po podpisu Dílčí smlouvy. K této částce bude poskytovatelem připočtena DPH dle platné právní úpravy. Poskytovatel se zavazuje, že ve lhůtě do patnácti (15) kalendářních dnů od přijetí zálohy vystaví objednateli na tuto přijatou platbu daňový doklad dle § 28 zákona č. 235/2004 Sb., o DPH, v platném znění.

Zbývající část sjednané smluvní ceny plnění ve výši bude objednatelem uhrazena na základě konečné faktury vystavené poskytovatelem do patnácti (15) kalendářních dnů po řádném splnění předmětu plnění této Dílčí smlouvy a jeho protokolárním převzetí.

Na fakturách uvádějte číslo této Dílčí smlouvy.

K této částce bude poskytovatelem připočtena DPH dle platné právní úpravy. V konečné faktuře (daňovém dokladu) bude vyúčtována i poskytnutá záloha.

Za den poskytnutí služby a současně za datum uskutečnění zdanitelného plnění z hlediska zákona o DPH smluvní strany shodně považují den, ke kterému dojde k protokolárnímu převzetí plnění dle smlouvy.

Na fakturách uvádějte číslo této Dílčí smlouvy.



# Dílčí smlouva

(Dále také jen objednávka)

číslo **4102121469**

k rámcové smlouvě **4400037081**

Strana: 3

## Přílohy:

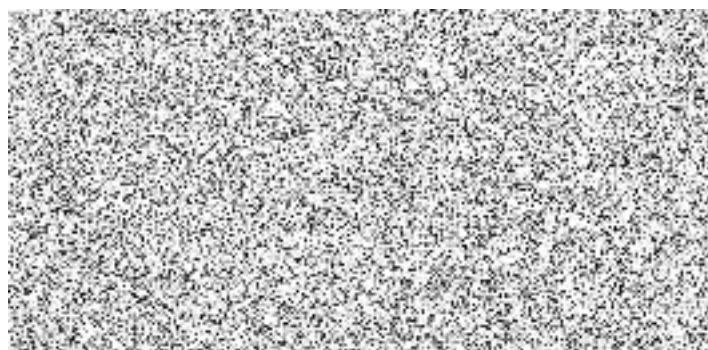
Příloha č. 1. Ceník 2020

Příloha č. 2. Pokyny

Výše uvedené přílohy jsou zobrazitelné v prohlížeči Adobe Reader pod ikonou "sponka" nebo z nabídky "Zobrazení - Zobrazit/Skrýt - Navigační panely - Přílohy".

Dne:  
Kupující / Objednatel:

Dne:  
Prodávající / zhotovitel / poskytovatel:



Zde je místo pro elektronický podpis

**ČEZ, a. s.**

Elektronicky podepsáno (čas v UTC): 2020.02.07 05:41:04 Z