

**KANCELÁŘSKÉ PROSTORY č. 077**

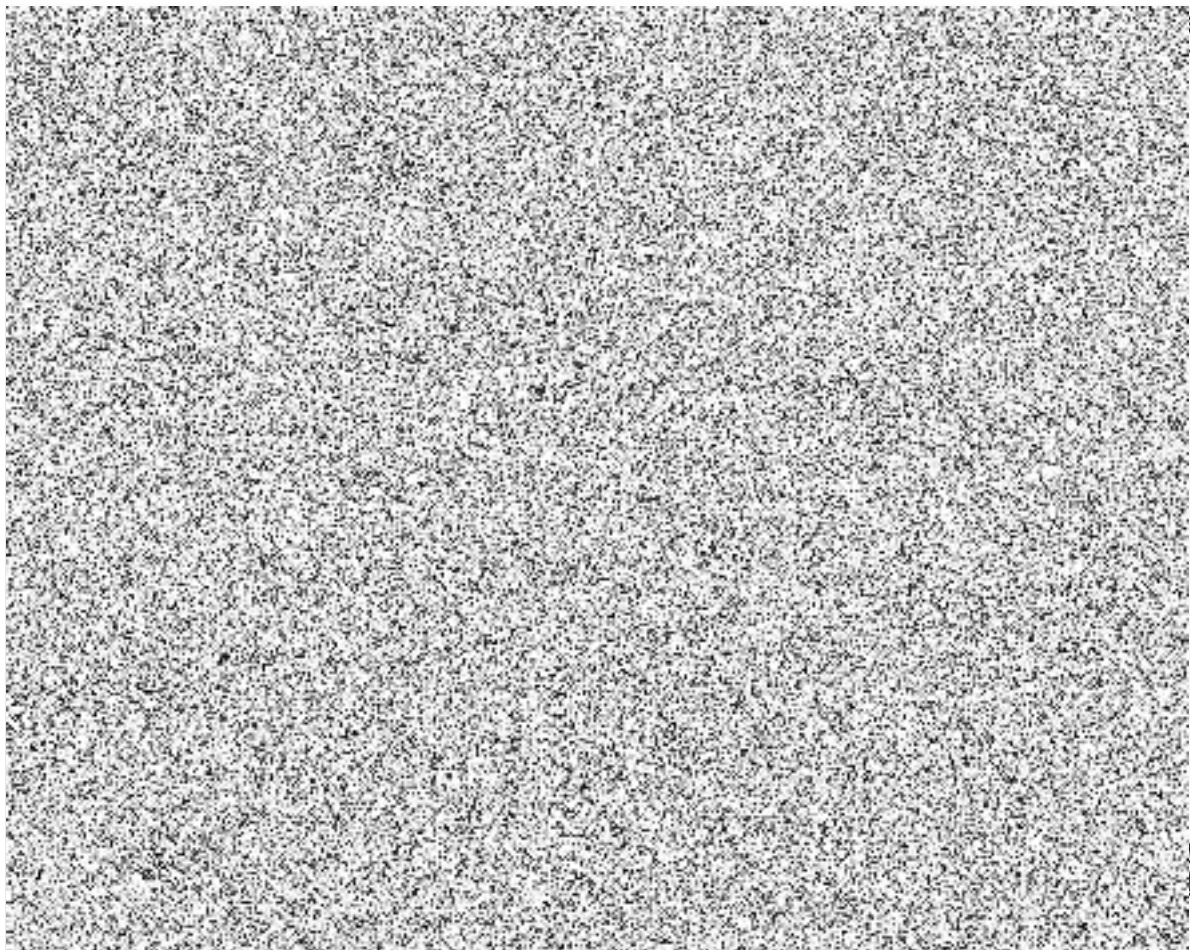
**PARKOVACÍ MÍSTA** přináležející ke **KANCELÁŘSKÝM PROSTORŮM č. 077**

**SKLADOVACÍ PROSTORY** přináležející ke **KANCELÁŘSKÝM PROSTORŮM č. 077**

**SOUBOR MOVITÝCH VĚCÍ** přináležející ke **KANCELÁŘSKÝM PROSTORŮM č. 077**

## **PROTOKOL O PŘEDÁNÍ PROSTOR**

*dále jen „Protokol“*



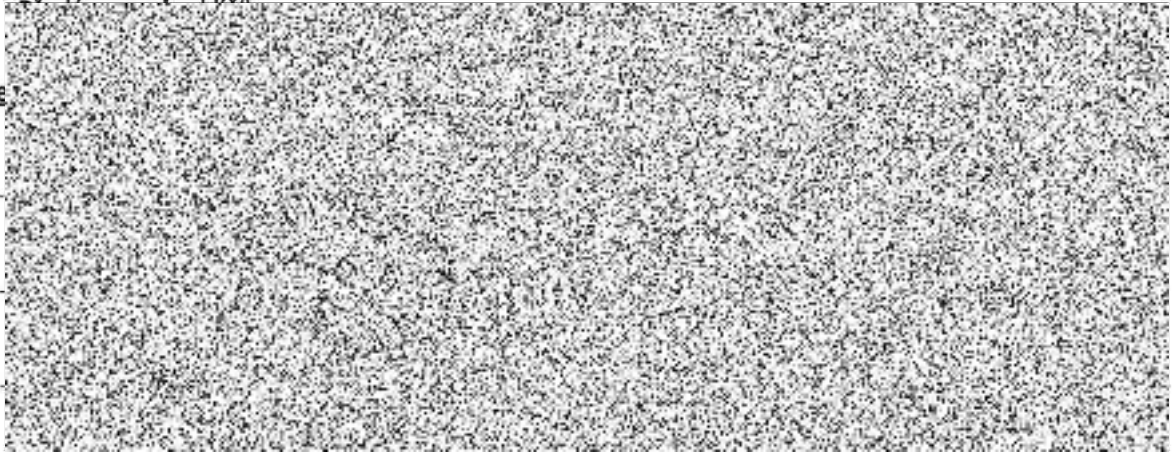
erie  
ními

ání  
fa“.

- 1) **Kancelářské prostory, včetně hygienického zázemí, umístěné v 7. patře (8. nadzemním podlaží), v rozsahu vyznačeném příloze č. 1, tohoto protokolu**
- 2) **Parkovací místa umístěná v 2. podzemním podlaží, v rozsahu vyznačeném příloze č. 2, tohoto protokolu**
- 3) **Skladovací prostory umístěné v 2. podzemním podlaží, v rozsahu vyznačeném příloze č. 3, tohoto protokolu**

- 4) Soubor movitých věcí, umístěných v 7. patře (8. nadzemním podlaží), v rozsahu vyznačeném příloze č. 4, tohoto protokolu
- 5) Přístupové karty  
Předáno xx ks přístupových karet s číselným označením dle seznamu v příloze č. 5
- 6) Klíče

**Během**



**Přílohy:**

Příloha č.1: Schéma p

Příloha č.2: Schéma t

Příloha č.3: Schéma t

Příloha č.4: Schéma a

Příloha č.5: Seznam p



Přejímající prohlašuje, a svým podpisem níže na tomto protokolu potvrzuje, že přebírá od Předávajícího Prostory řádně dokončené v rozsahu specifikace provedení Prostor uvedených výše a ve Smlouvě.

V Praze,

PŘEDÁV



Jméno:

PŘEJÍMAJÍCÍ

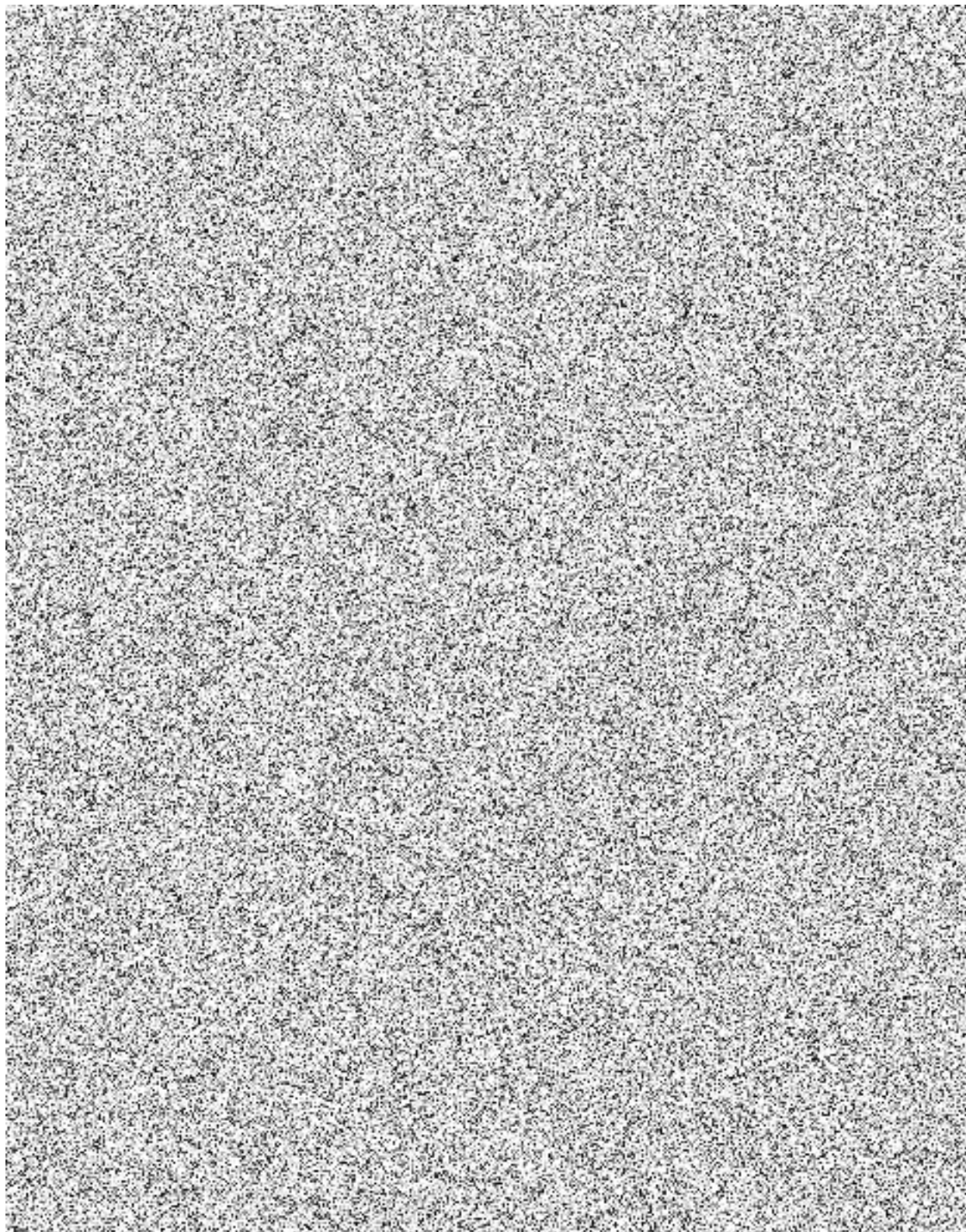


Jméno:

SPECIFIKACE STANDARDNÍHO PROVEDENÍ NÁJEMNÍCH PROSTOR PRO:

**„NSA – Národní sportovní agenturu“**

**V OBJEKTU HARFA OFFICE PARK**



**7. Dělicí konstrukce – sádkartonové příčky**

8.

9.

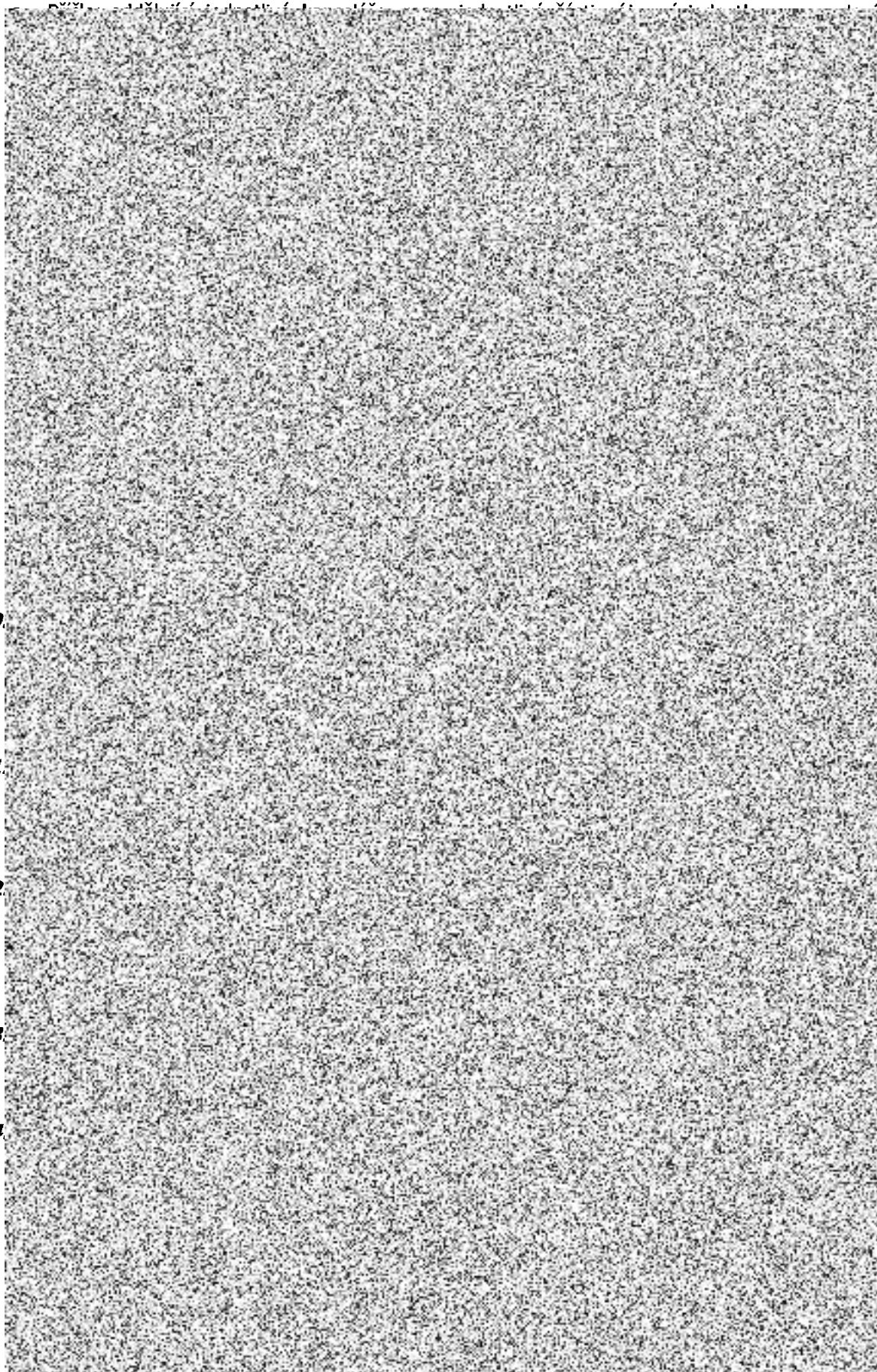
10.

11.

12.

13.

14.



**15. P**

a

G  
a  
í

**16. V**

a

í  
e  
e

**17. I**

a

í

**18. V**

a

n

b

a

c

u

d

**19. C**

a

il  
í.  
d  
u  
d

b

h  
A

c

,  
y  
e  
u

d

e

e

**20. I**

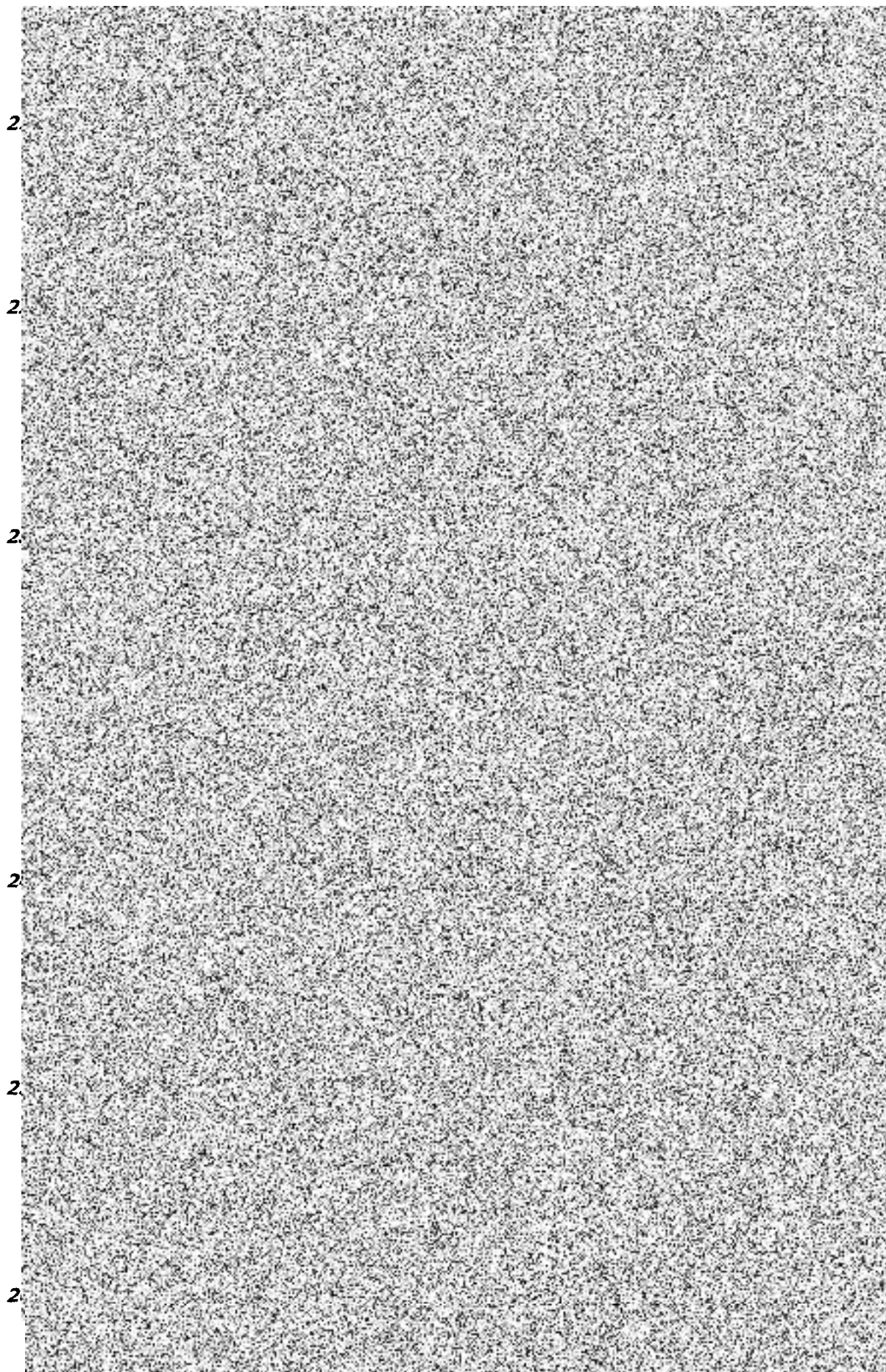
a

y

b

í  
7

h  
n  
n  
u



2.

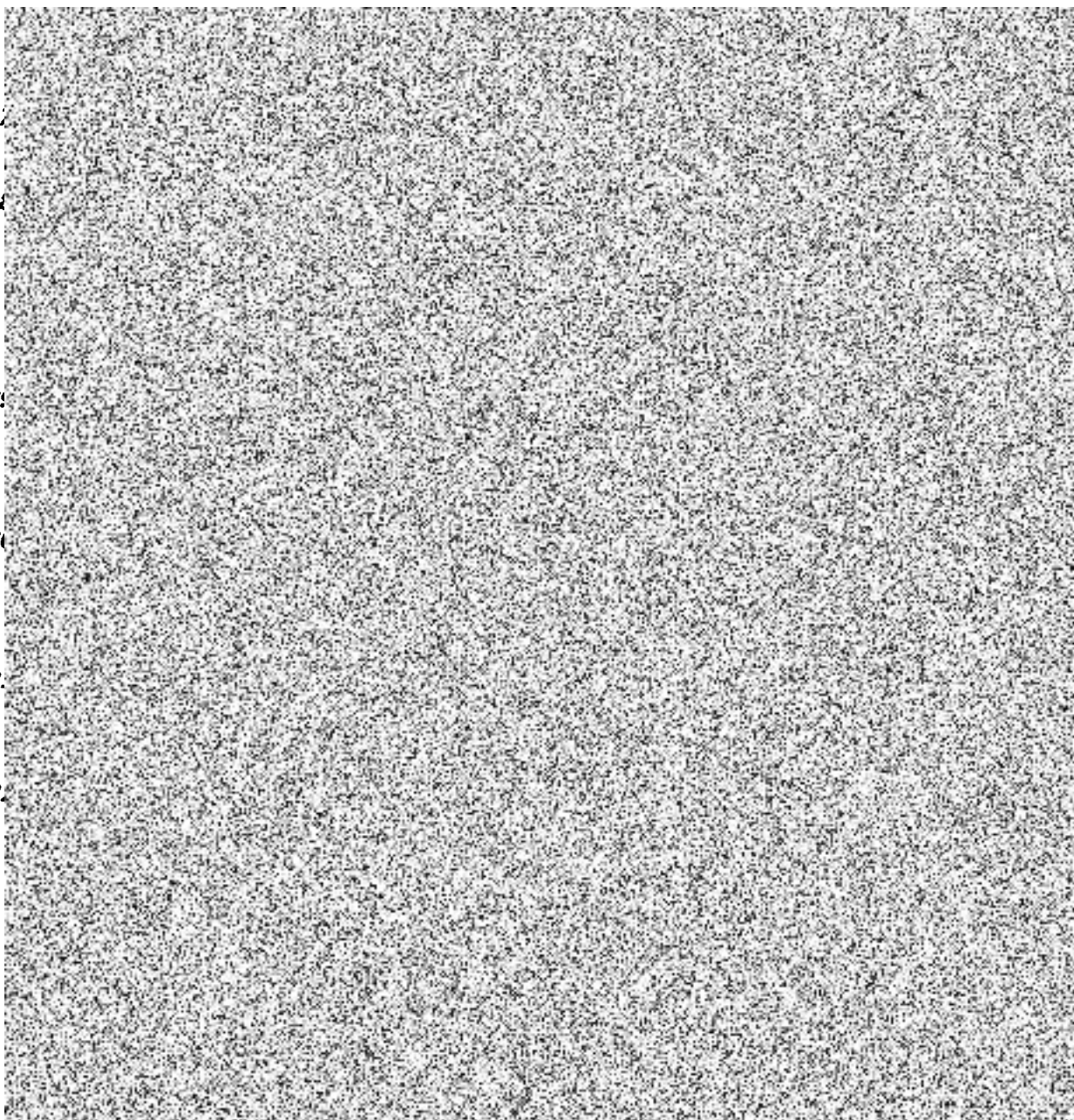
2.

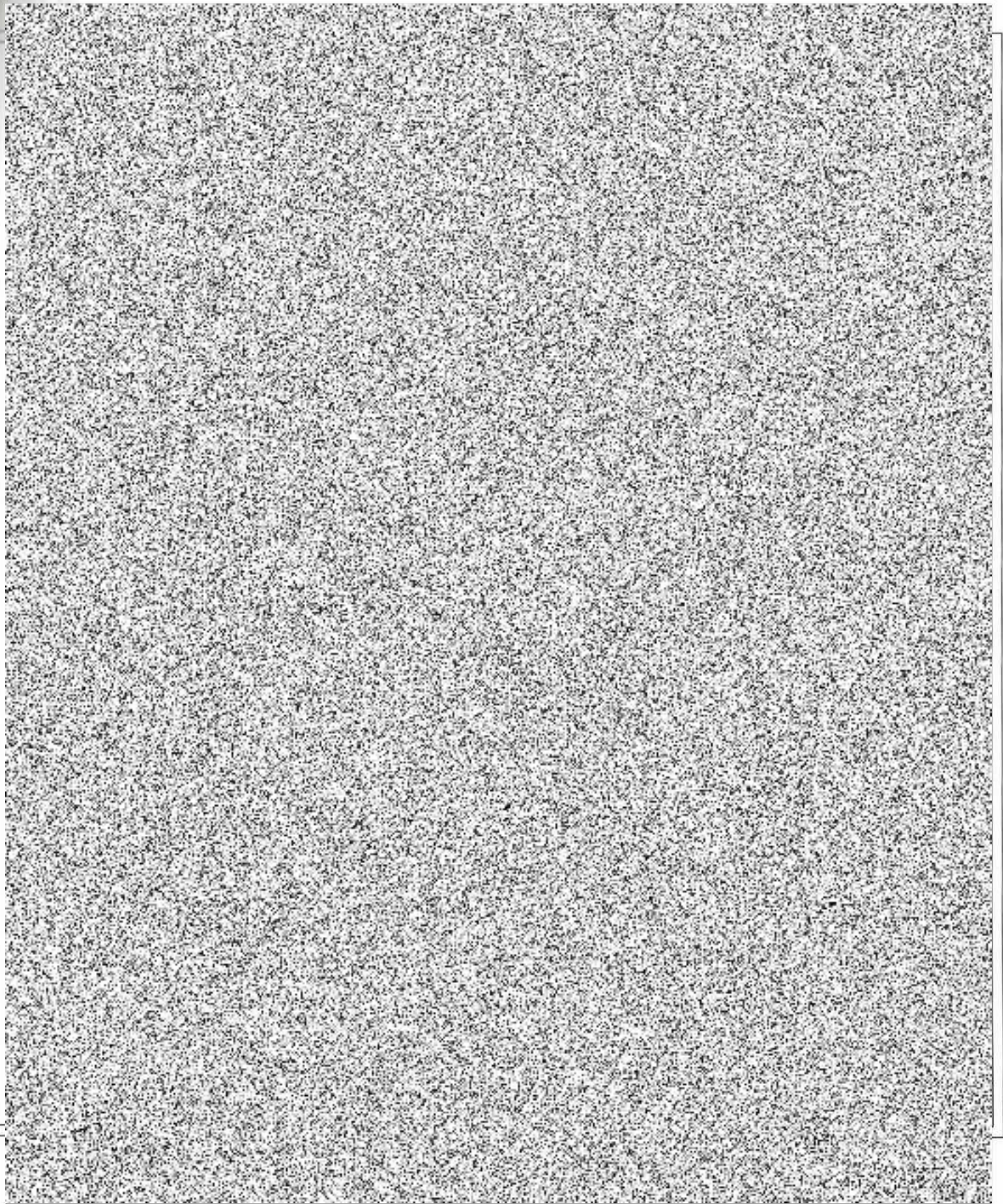
2.

3.

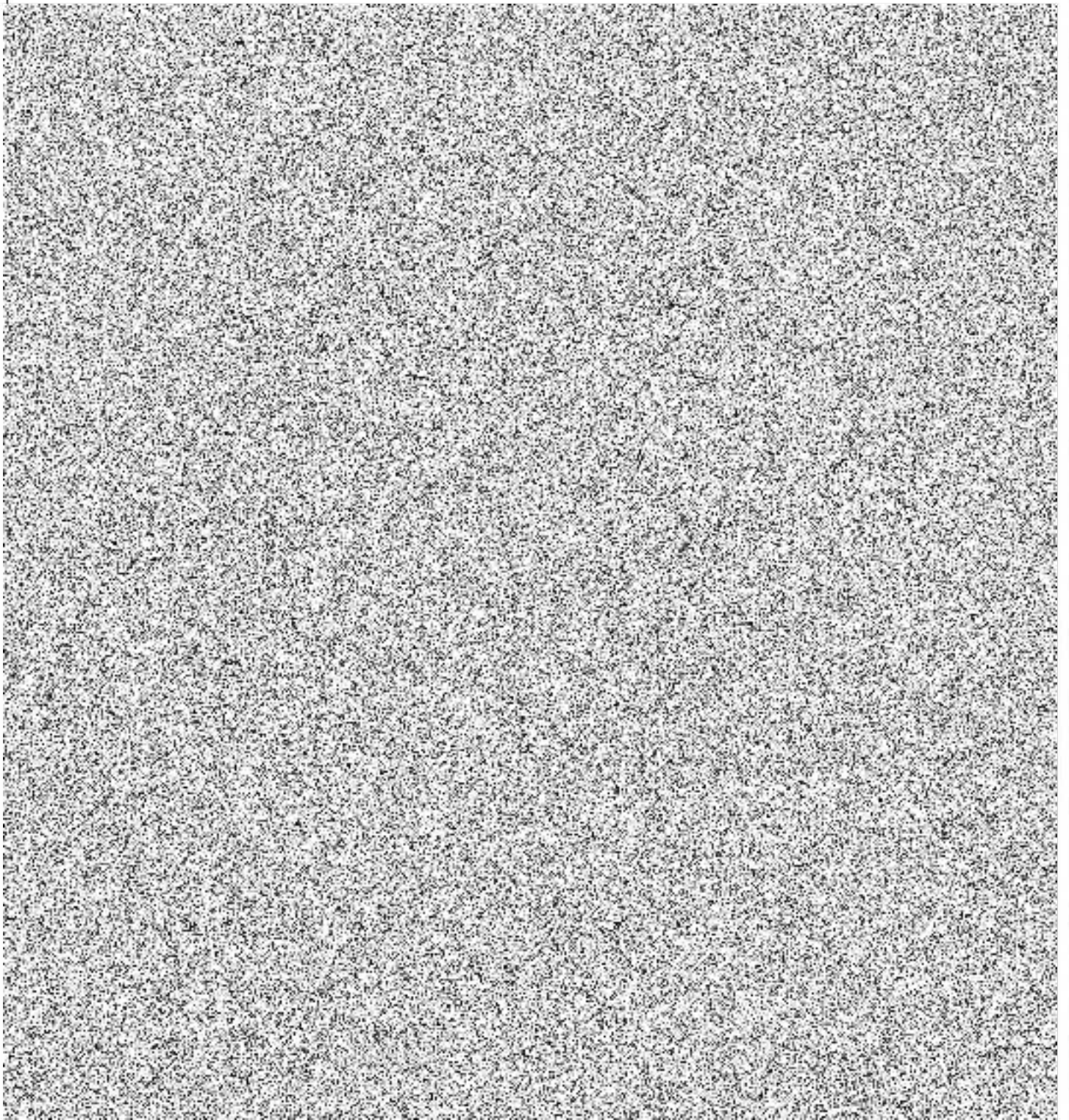
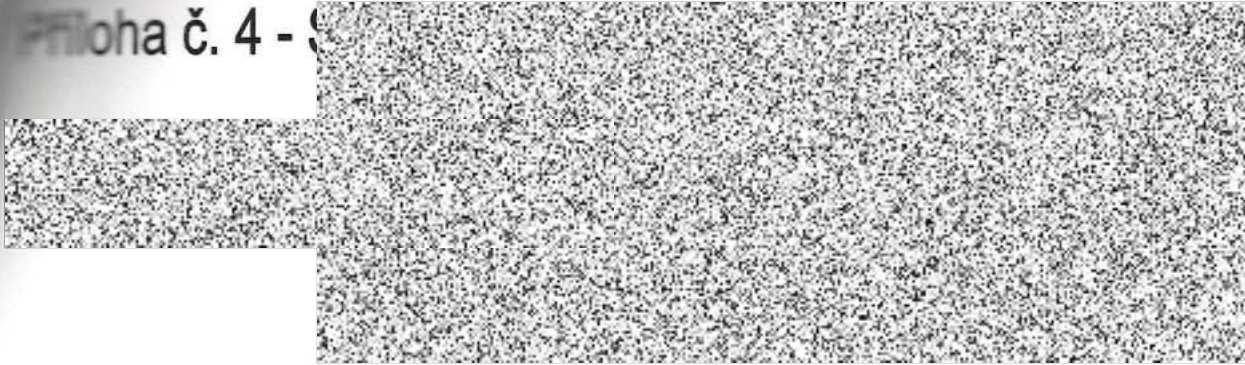
3.

3.

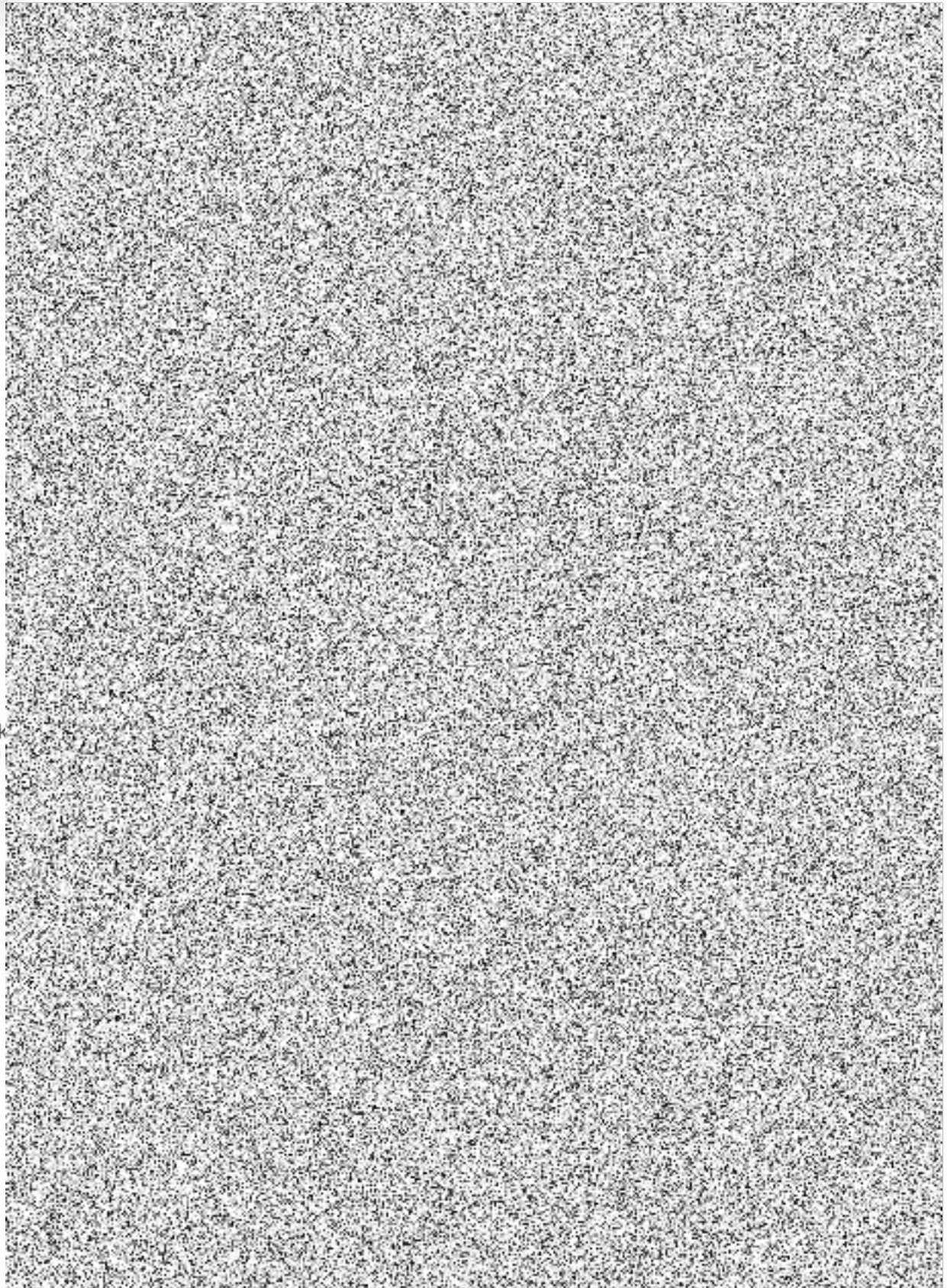








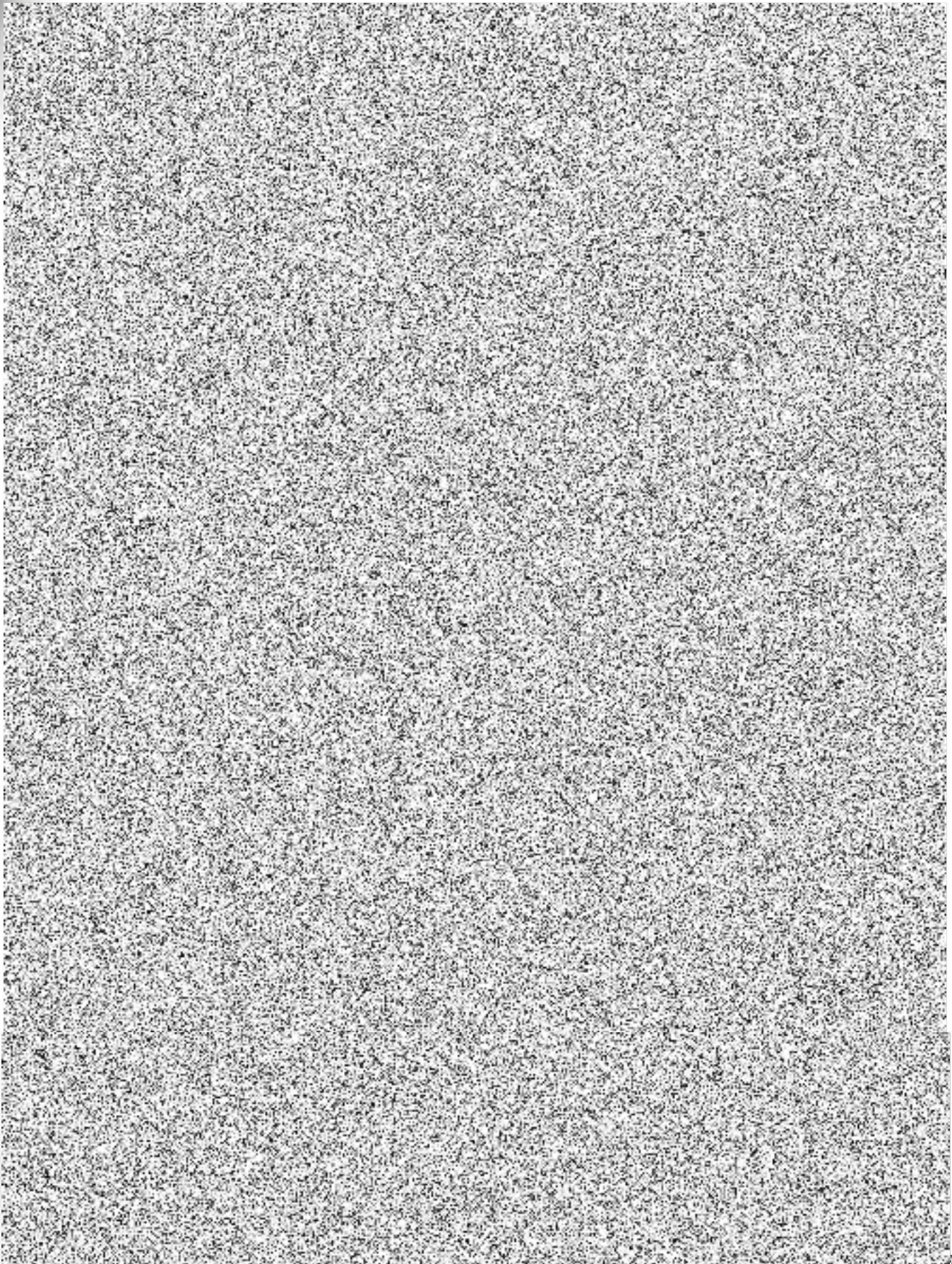
## PŘÍLOHA 5



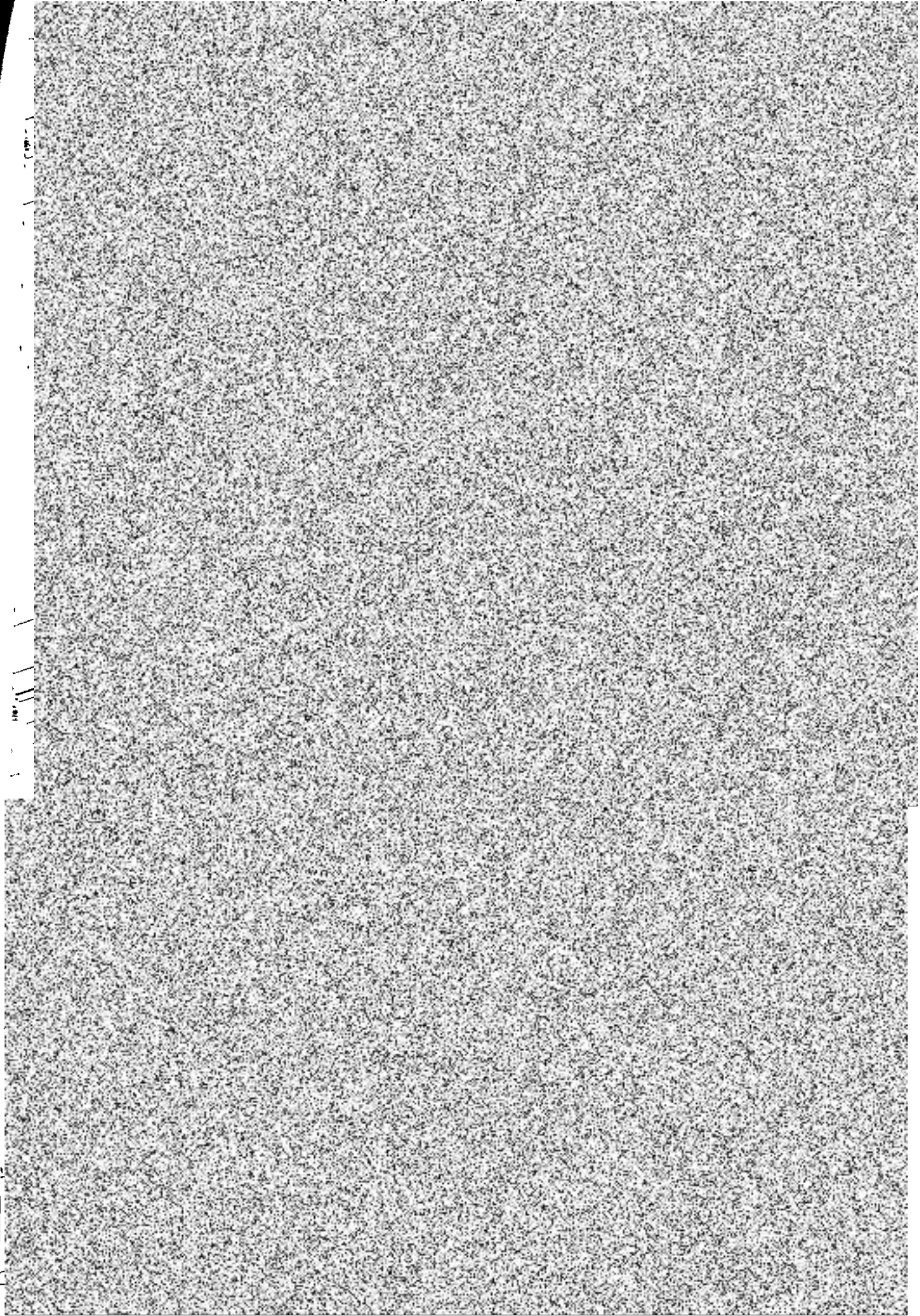
Nák



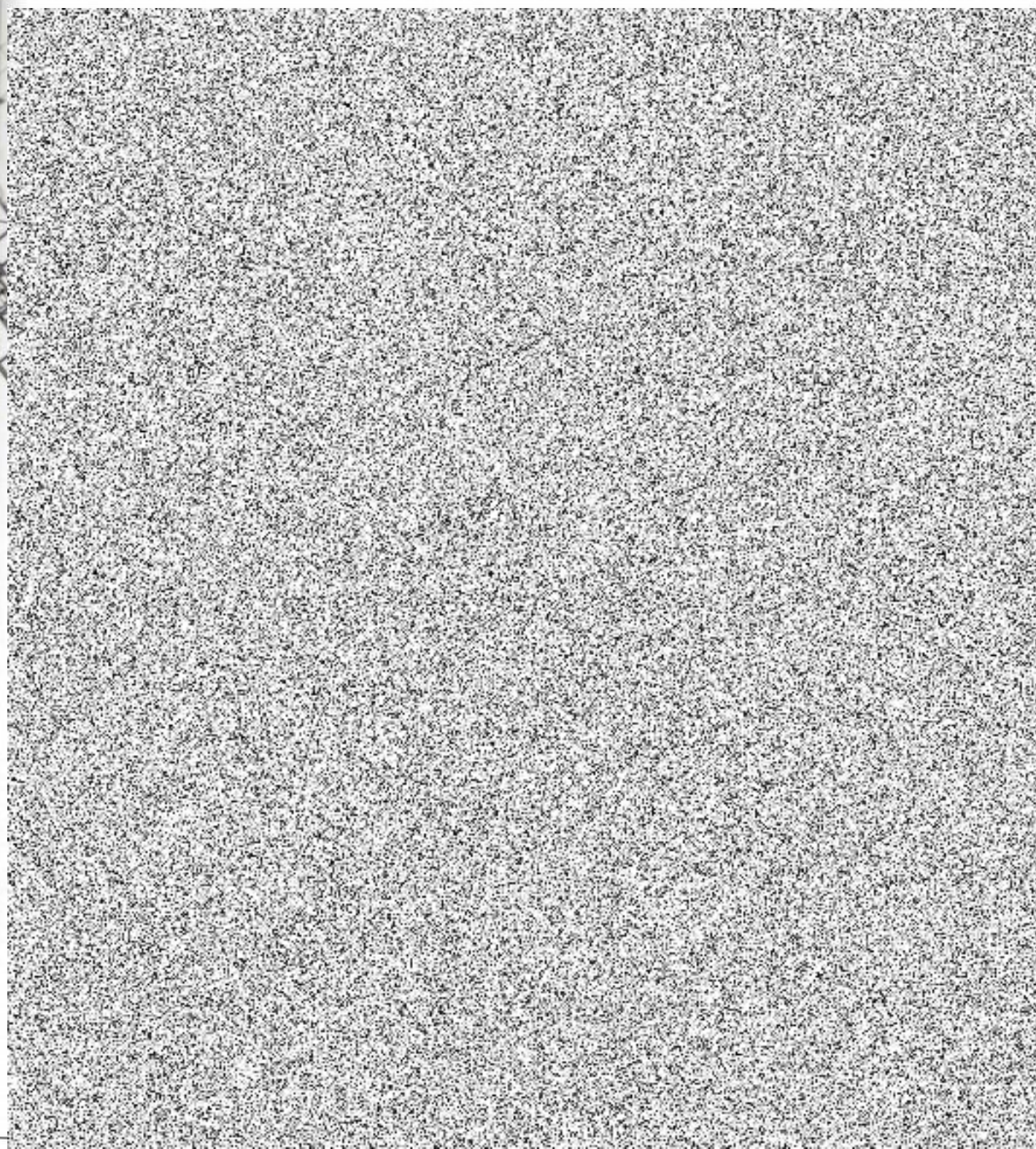
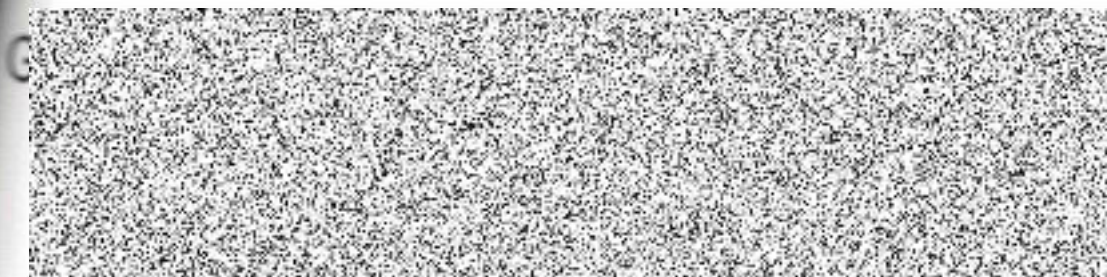
PŘÍLOHA 5

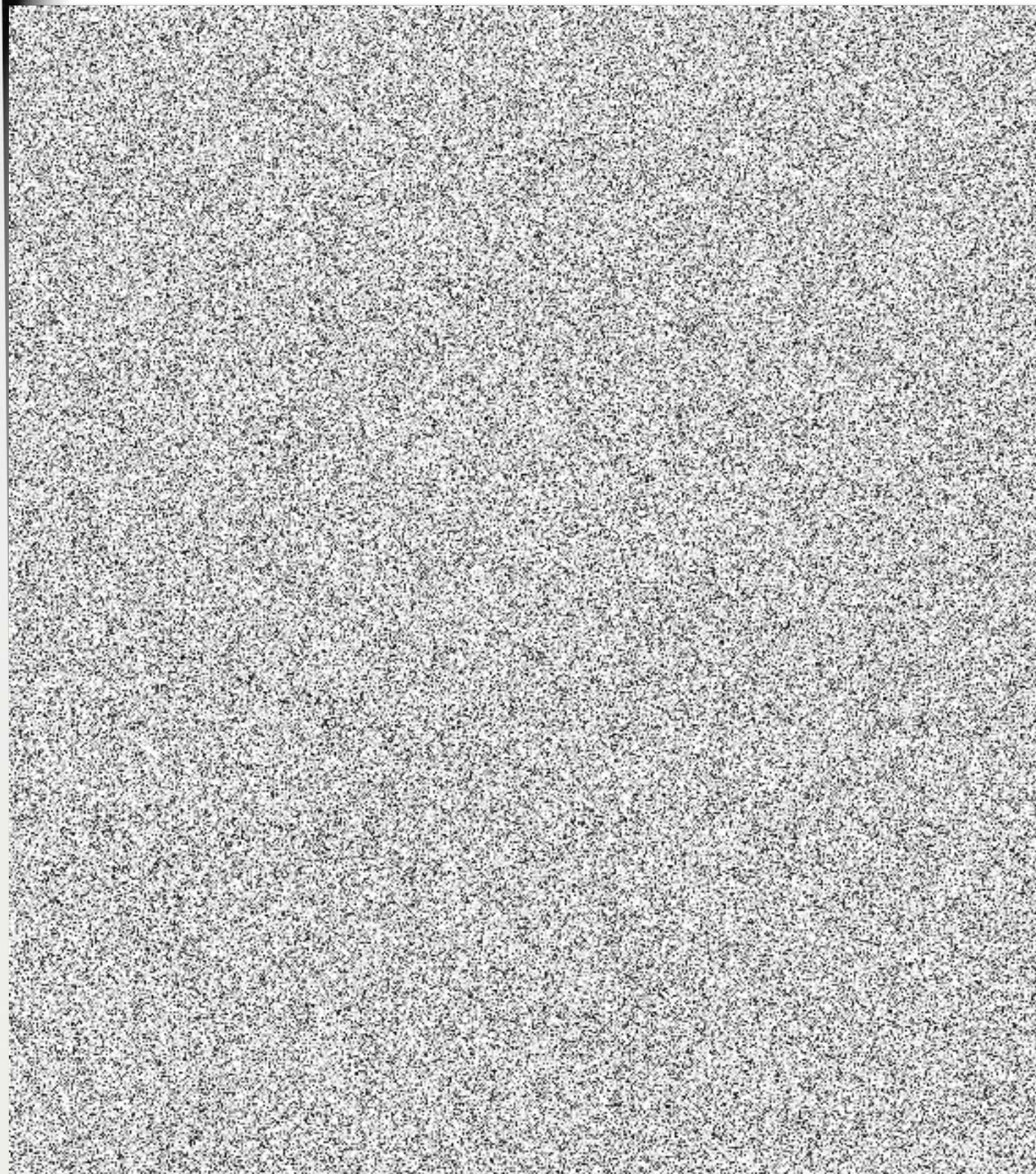


PŘÍLOHA 7



## Příloha č. 8 - Skladovací prostory



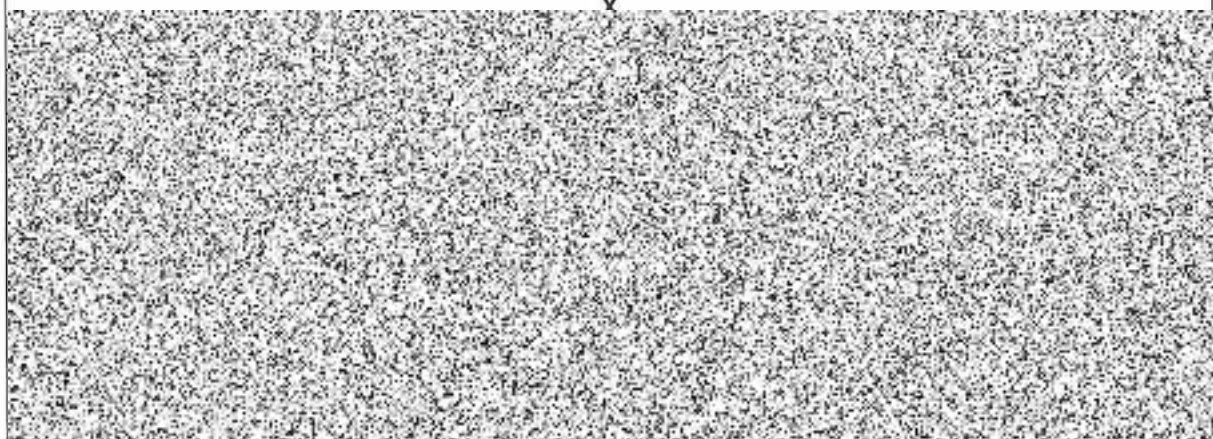




## Objednávka č. 4010104084

přístupu a možnosti užití parkovacích míst v podzemní garáží OC Galerie Harfa(dále jen „Plocha“) v případě, že jsou právně a fakticky volná

Uživatel	Česká republika - Národní sportovní agentura
se sídlem	nábřeží Edvarda Beneše 128/4, 118 00 Praha – Malá Strana
IČ	07460121
Provozovatel	C & R Developments s.r.o.
se sídlem	Jankovcova 1595/14, 170 00 Praha 7 - Holešovice
IČ	27187179
korrespondenční adresa	Galerie HARFA – správa centra, Českomoravská 2420/15a, 190 00 Praha 9
vedeném Městským soudem v Praze, oddíl C, vložka 102931	
Budovou se rozumí stavbu nákupního a administrativního centra "Galerie Harfa" s číslem popisným 2420 nacházející se v městské části Praha 9-Libeň, Hlavní město Praha, Česká republika, postavené na pozemku parcelní číslo 3343/92, k.ú. Libeň	
<b>Doba trvání</b>	
Od 1.3.2020 – na dobu neurčitou s výpovědí 1 měsíc, avšak s tím, že uživatel je oprávněn užívat Plochu, jen pokud je právně i fakticky volná, a pouze v době od 6:30hod. do 23:30hod. (tato doba může být Provozovatelem jednostranným oznámení změněna, pokud dojde ke změně otvírací doby v Budově, uvedená doba rovněž neplatí, pokud je Budova uzavřena pro veřejnost)	
<b>Plocha</b>	
<b>libovolných X parkovacích míst</b> , pokud jsou právně i fakticky volná, v Budově v 2 podzemním podlaží (část Budovy pod obchodním centrem dle nákresu)	
<b>Účel</b>	
<b>Možnost přístupu pro osobní automobil SPZ</b>	
<b>Počet předaných parkovacích karet</b>	



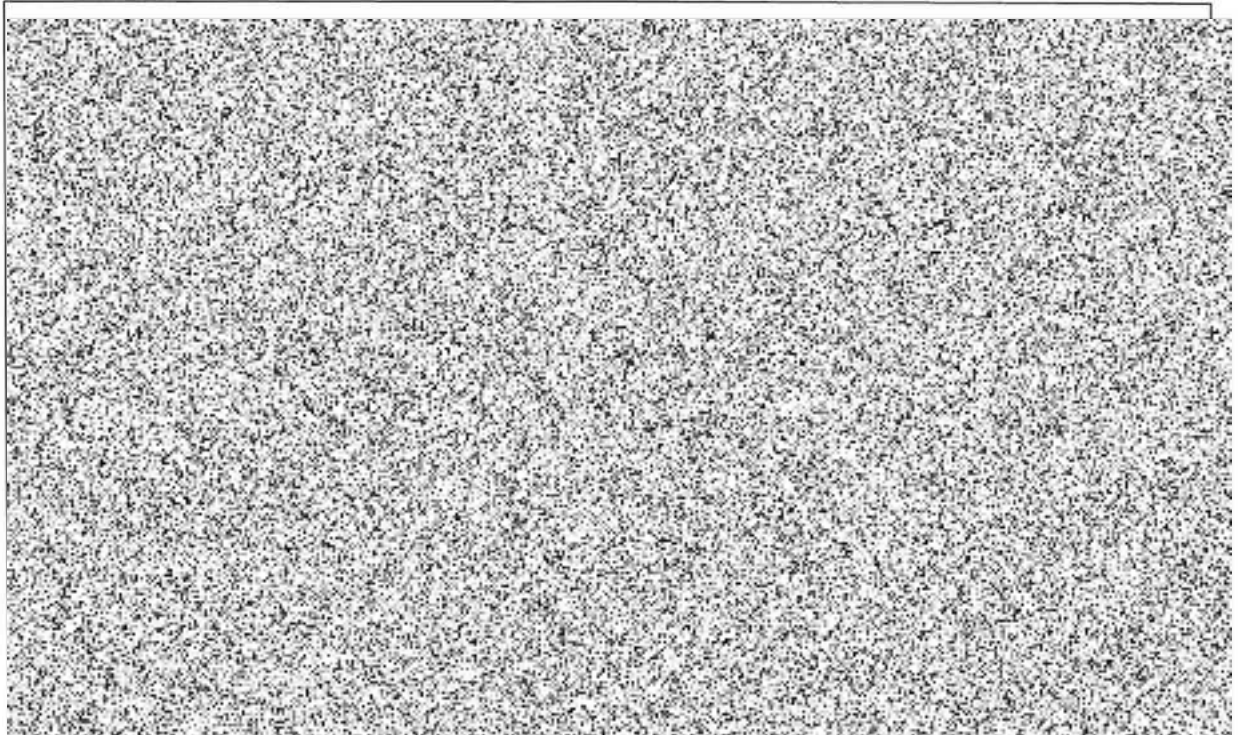
**C & R Developments s.r.o.**

Jankovcova 1595/14, 170 00 Praha 7

IČO: 27187179, DIČ: CZ27187179

Phone: +420 234 370 200

Fax: +420 234 370 215



Jméno	Telefon	Podpis
[Redacted content]		