


Město Čáslav, odbor školství, kultury a památkové péče  
Nám. Jana Žižky z Trocnova 1, 286 01 Čáslav  
IČ: 00236021

BANKOVNÍ SPOJENÍ: Česká spořitelna  
ČÍSLO ÚČTU:   
DIČ: CZ00236021

V ČÁSLAVI DNE: 11.02.2020  
VYŘIZUJE: Holíková Irena  
TELEFON:   
E-MAIL: 

## OBJEDNÁVKA ČÍSLO: 45/2020 ŠKP

DODAVATEL: Trigema Building a.s.  
Ing. Radim Šponar

ADRESA: Bucharova 2641/14  
158 00 Praha 58

IČ: 27653579

DIČ: CZ699000188

Objednáváme u Vás:

STUDII MATEŘSKÉ ŠKOLY | URBANISTICKÁ STUDIE

### 1. ROZSAH NABÍDKY / PŘEDMĚT DÍLA

#### a. Návrh

- i. Architektonická a urbanistická studie. Koncepce území v souvislosti s plánovanými investicemi na pozemcích města Čáslav.

#### 1. Rozsah studie:

##### a. Analytická část

- i. Analýzy HPP v souladu s platným ÚP, ověření HPP ve vztahu ke změně ÚP
- ii. Ověření variant stavebního programu v souladu s HPP, kapacity území
- iii. Analýzy lokality a zajištění dostupných mapových podkladů pro potřeby tvorby studie (katastr, úp, infrastruktura, doprava apod.)

##### b. Stavební program

- i. Občanské vybavení v celém rozsahu funkční plochy pozemku – mateřská škola pro 70 dětí.
- ii. Dopravní obslužnost a návaznost na infrastrukturu, řešení zeleně

##### c. Koncept

- i. Urbanistická a architektonická studie ilustrující možné řešení území, charakter zástavby a stavebního programu

##### d. Obsah projektové dokumentace

- i. Situace – řešení návrhu objektů ve vztahu k okolní topologii, zástavbě a zeleně 1:2000

- e. Půdorysy – koncepční půdorysy všech podlaží zahrnující navržené funkce se základní výměrou ploch v měřítku 1:200.
  - f. Řezy – typické řezy dokládající výškové poměry novostavby a architektonický záměr
  - g. Pohledy - charakter fasád – architektonické a materiálové řešení, hmotové napojení na okolní zástavbu
  - h. Situace, Parter – řešení napojení objektu na okolní infrastrukturu, zeleň, veřejný prostor, pobytové plochy
  - i. Tabulky – tabulky ploch jednotlivých funkcí a obestavěného prostoru
  - j. Zpráva – Průvodní zpráva popisující architektonický a stavební záměr
- b. Digitální data
    - i. Projektová dokumentace v CAD formátu dwg.
    - ii. Tabulky ve formátu xls.
  - c. Vizualizace a Skici
    - i. Skicy a hmotové vizualizace – vizualizace projektu ilustrující architektonický záměr, řešení fasád a hmotové zasazení do zástavby a zeleně
    - ii. 6 vizualizace ilustrující architektonický záměr
  - d. Prezentace
    - i. PDF prezentace ve formátu A3
  - e. Planografie
    - i. Předpoklad 3 pare A3, dále dle skutečné potřeby

## 2. PROJEKČNÍ TÝM

- a. Hlavní Architekt –
- b. Architekt –

## 3. HARMONOGRAM

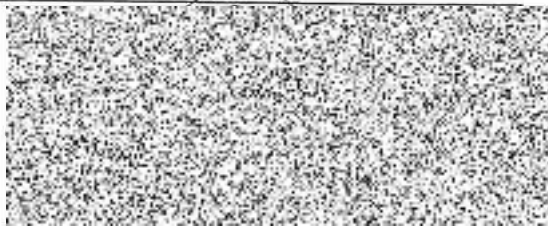
- a. Započetí projekčních prací dne
- b. Dílčí prezentace analýz a konceptu dne x
- c. Termín odevzdání studie dne **16 dní od podpisu smlouvy**

## 4. CN

- a. Předpokládaná cena 70.000 Kč bez DPH
  - b. Cenová nabídka nezahrnuje – IGP, geodetický průzkum, akustickou studii a studii oslunění a osvětlení.
  - c. Případné požadavky na další varianty bude řešeno hodinově nebo dohodou ve formě CN
-

**PŘEDPOKLÁDANÁ CENA BEZ DPH: 70 000,00 Kč**

**Bc. Jiřina Kožená  
KRYTÍ ROZPOČTEM OVĚŘIL**



Dodavatel se zavazuje, že v případě nesplnění termínu zaplatí objednateli smluvní pokutu ve výši 10% z ceny dodávky bez DPH.

Dodávka bude realizována ve věcném plnění, lhůtě, ceně, při dodržení předpisů bezpečnosti práce a za dalších podmínek uvedených v objednávce.

K faktuře bude doložen rozpis uskutečněné dodávky zboží, u provedených prací bude práce předána předávacím protokolem. Ve faktuře uvádějte SKP.

Objednatel si vyhrazuje právo proplatit fakturu do 21 dnů ode dne doručení, pokud bude obsahovat veškeré náležitosti.

**K FAKTUŘE PŘIKLÁDEJTE KOPII NAŠÍ OBJEDNÁVKY. D Ě K U J E M E.**

Dne:11.02.2020

Razítko a podpis dodavatele:

