

Seznam souřadnic (S-JTSK)
Číslo bodu Souřadnice pro zápis do KN X Y Kód kv. Poznámka

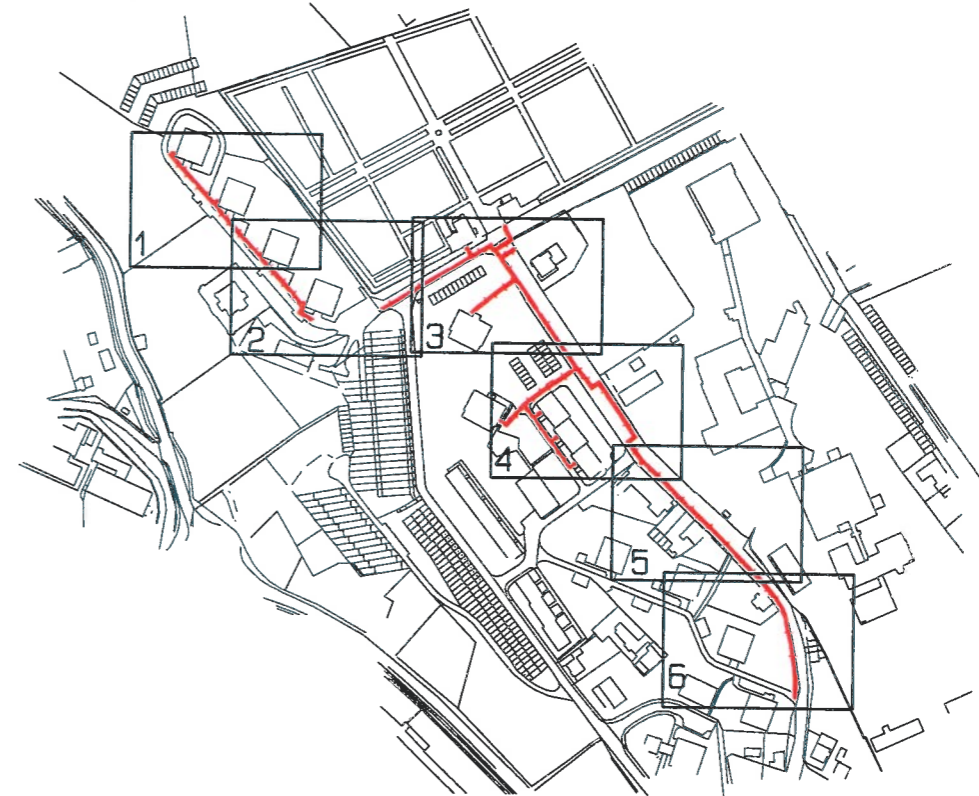
58-19	681641.00	979020.27	3	102	681574.97	979056.27	3
5104-2	681701.82	979018.32	3	103	681572.68	979055.87	3
5104-3	681703.19	979019.02	3	104	681573.68	979057.93	3
5104-23	681747.64	979026.15	3	105	681575.05	979058.90	3
5104-26	681748.90	979025.83	3	106	681576.25	979057.17	3
5104-113	681703.76	979019.36	3	107	681588.84	979068.67	3
1	681839.86	978916.99	3	108	681588.32	979065.73	3
2	681840.60	978918.95	3	109	681588.97	979064.77	3
3	681842.45	978918.26	3	110	681589.49	979067.73	3
4	681842.67	978915.01	3	111	681590.31	979068.32	3
5	681845.66	978917.80	3	112	681593.19	979067.80	3
6	681844.93	978917.28	3	113	681592.54	979068.61	3
7	681843.17	978920.57	3	114	681589.76	979069.13	3
8	681840.97	978922.92	3	115	681597.81	979074.91	3
9	681836.62	978924.60	3	116	681599.84	979073.06	3
10	681830.92	978934.07	3	117	681605.46	979081.52	3
11	681829.26	978932.84	3	118	681609.38	979081.10	3
12	681817.21	978946.20	3	119	681609.00	979081.62	3
13	681816.14	978950.54	3	120	681607.73	979083.32	3
14	681814.81	978948.87	3	121	681612.24	979084.78	3
15	681813.03	978947.78	3	122	681610.88	979085.40	3
16	681811.17	978948.18	3	123	681619.19	979095.99	3
17	681811.61	978950.24	3	124	681619.55	979093.21	3
18	681812.63	978950.02	3	125	681624.20	979092.59	3
19	681813.42	978950.49	3	126	681623.23	979090.72	3
20	681812.43	978954.95	3	127	681604.51	979087.63	3
21	681808.40	978956.49	3	128	681603.19	979085.88	3
22	681802.66	978965.00	3	129	681601.24	979088.49	3
23	681801.11	978964.52	3	130	681599.99	979090.17	3
24	681794.06	978972.30	3	131	681598.88	979089.36	3
25	681794.19	978975.31	3	132	681600.11	979087.66	3
26	681784.62	978982.89	3	133	681595.28	979085.73	3
27	681789.65	978980.42	3	134	681596.52	979085.03	3
28	681783.69	978982.38	3	135	681590.65	979106.33	3
29	681781.96	978982.87	3	136	681589.69	979104.10	3
30	681782.57	978985.09	3	137	681588.44	979105.78	3
31	681783.09	978987.62	3	138	681587.31	979104.93	3
32	681778.73	978989.23	3	139	681588.56	979103.24	3
33	681773.28	978998.19	3	140	681589.63	979101.00	3
34	681771.72	978996.78	3	141	681584.35	979102.68	3
35	681764.34	979004.73	3	142	681577.77	979123.71	3
36	681764.52	979007.84	3	143	681577.17	979120.87	3
37	681756.00	979015.10	3	144	681576.11	979120.15	3
38	681757.86	979016.07	3	145	681574.86	979121.84	3
39	681757.18	979017.26	3	146	681572.34	979120.13	3
40	681754.96	979014.42	3	147	681573.52	979118.39	3
41	681752.98	979015.07	3	148	681567.85	979064.66	3
42	681753.12	979017.09	3	149	681566.21	979063.35	3
43	681754.60	979016.70	3	150	681562.88	979067.89	3
44	681754.89	979016.89	3	151	681563.38	979070.77	3
45	681753.78	979018.51	3	152	681558.82	979067.69	3
46	681756.24	979018.63	3	153	681558.28	979064.79	3
47	681754.47	979019.76	3	154	681545.20	979087.40	3
48	681755.38	979021.42	3	155	681543.46	979086.22	3
49	681758.20	979022.16	3	156	681535.70	979101.42	3
50	681749.60	979027.40	3	157	681532.82	979101.92	3
51	681704.08	979018.93	3	158	681527.39	979105.23	3
52	681701.22	979019.64	3	159	681540.35	979104.79	3
53	681689.56	979012.55	3	160	681530.49	979117.82	3
54	681690.69	979010.78	3	161	681528.36	979117.15	3
55	681670.45	979000.92	3	162	681531.79	979119.35	3
56	681671.77	978999.26	3	163	681530.18	979120.71	3
57	681644.96	978989.40	3	164	681529.05	979119.38	3
58	681643.15	978982.32	3	165	681514.39	979132.98	3
59	681646.98	978980.12	3	166	681512.87	979131.52	3
60	681645.19	978979.03	3	167	681511.40	979135.47	3
61	681648.54	978977.59	3	168	681509.86	979135.03	3
62	681646.76	978976.49	3	169	681498.42	979149.98	3
63	681630.81	978974.81	3	170	681496.98	979147.54	3
64	681631.39	978977.61	3	171	681491.84	979155.02	3
65	681631.31	978977.73	3	172	681492.20	979155.40	3
66	681629.51	978976.62	3	173	681490.69	979156.84	3
67	681628.64	978977.84	3	174	681490.31	979156.45	3
68	681629.22	978980.66	3	175	681489.62	979154.19	3
69	681627.53	978982.26	3	176	681479.33	979156.85	3
70	681624.24	978983.03	3	177	681478.05	979155.35	3
71	681627.28	978979.47	3	178	681467.05	979177.11	3
72	681618.98	978971.93	3	179	681468.55	979178.57	3
73	681616.16	978972.67	3	180	681450.87	979196.13	3
74	681617.31	978973.37	3	181	681449.35	979194.89	3
75	681616.57	978971.95	3	182	681443.54	979204.53	3
76	681619.96	978970.15	3	183	681441.21	979204.03	3
77	681620.01	978965.74	3	184	681442.27	979206.20	3
78	681621.93	978966.60	3	185	681443.10	979206.87	3
79	681621.41	978961.69	3	186	681444.48	979205.27	4
80	681623.27	978962.74	3	187	681434.29	979214.12	3
81	681625.24	978961.62	3	188	681436.61	979214.45	3
82	681615.04	978976.81	3	189	681432.59	979218.36	3
83	681613.89	978978.57	3	190	681434.59	979219.00	3
84	681622.93	978984.69	3	191	681431.80	979221.72	3
85	681626.86	978982.96	3	192	681430.16	979237.43	3
86	681619.13	978989.73	3	193	681428.10	979237.83	3
87	681615.73	978997.88	3	194	681427.62	979233.51	3
88	681613.52	978997.34	3	195	681425.54	979233.25	3
89	681614.58	978999.72	3	196	681426.98	979230.76	3
90	681627.03	979008.71	3	197	681424.88	979250.68	3
91	681628.33	979007.05	3	198	681424.91	979268.91	3
92	681633.40	979014.02	3	199	681427.00	979268.64	3
93	681634.82	979012.47	3	200	681427.02	979273.76	3
94	681637.87	979017.36	3	201	681424.92	979273.76	3
95	681639.21	979015.74	3				
96	681643.04	979022.10	3				
97	681644.46	979020.56	3				
98	681610.04	979005.60	3				
99	681608.34	979004.38	3				
100	681590.44	979034.33	3				
101	681588.70	979033.15	3				



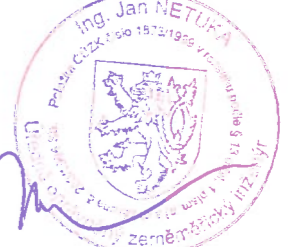
VÝKAZ DOSAVADNÍHO A NOVÉHO STAVU ÚDAJŮ KATASTRU NEMOVITOSTÍ														
Dosavadní stav				Nový stav										
Označení pozemku parc. číslem	Výměra parcely		Druh pozemku Způsob využití	Označení pozemku parc. číslem	Výměra parcely		Druh pozemku Způsob využití	Typ stavby Způsob využití	Způs. určení výměr	Porovnání se stavem evidence právních vztahů				
	ha	m ²			ha	m ²				Díl přechází z pozemku označeného v katastru nemovitostí	dřívejší poz. evidenci	Číslo listu vlastnictví	Výměra dílu ha m ²	Označení dílu
666/15										666/15	✓	10001		
666/16										666/16	✓	10001		
666/18										666/18	✓	10001		
700/13										700/13	✓	10001		
786/1										786/1	✓	10001		
789/1										789/1	✓	10001		
789/2										789/2	✓	10001		
789/10										789/10	✗	14465		
792/5										792/5	✓	10001		
801/3										801/3	✓	10001		
867/2										867/2	✗	7144		
2376/4										2376/4	✓	10001		
2376/9										2376/9	✓	10001		

Oprávněný: dle smlouvy.

Druh věcného břemene: právo umístění, provozu, údržby a opravy plynovodu.



GEOMETRICKÝ PLÁN pro vymezení rozsahu věcného břemene k části pozemku	Geometrický plán ověřil úředně oprávněný zeměměřický inženýr:		Stejnopis ověřil úředně oprávněný zeměměřický inženýr:	
		Jméno, příjmení:	Ing. Jan Netuka	Jméno, příjmení:
	Číslo položky seznamu úředně oprávněných zeměměřických inženýrů:	1873/1999	Číslo položky seznamu úředně oprávněných zeměměřických inženýrů:	1873/1999
	Dne:	10. ledna 2019	Číslo:	11/2019
	Náležitosti a přesnosti odpovídá právním předpisům.		Dne:	18. ledna 2019
			Číslo:	29/2019
			Tento stejnopis odpovídá geometrickému plánu v elektronické podobě uloženému v dokumentaci katastrálního úřadu.	
			Ověření stejnopisu geometrického plánu v listinné podobě.	
Vyhotovitel:	GEOŠRAFO, s.r.o. Zemědělská 1091 500 03 Hradec Králové			
Číslo plánu:	6263-12881/2018			
Okres:	Jablonec nad Nisou			
Obec:	Jablonec nad Nisou			
Kat. území:	Jablonec nad Nisou			
Mapový list:	Liberec 2-9/14, 2-9/32			
Dosavadním vlastníkům pozemků byla poskytnuta možnost seznámit se v terénu s průběhem navrhovaných nových hranic, které byly označeny předepsaným způsobem:				
	KÚ pro Liberecký kraj KP Jablonec nad Nisou Ing. Taťána Perniklová PGP-37/2019-504 2019.01.16 15:56:00 CET			





666/18

4447

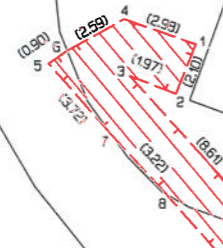
4448

666/16

666/15

4449

666/1





6/16

V.
666/15

4449

+
2534

4450

V.
792/5

801/3

V.
681/5

666/22

666/14

2

666/12

666/21

V.
666/17

681/5

4452

4453

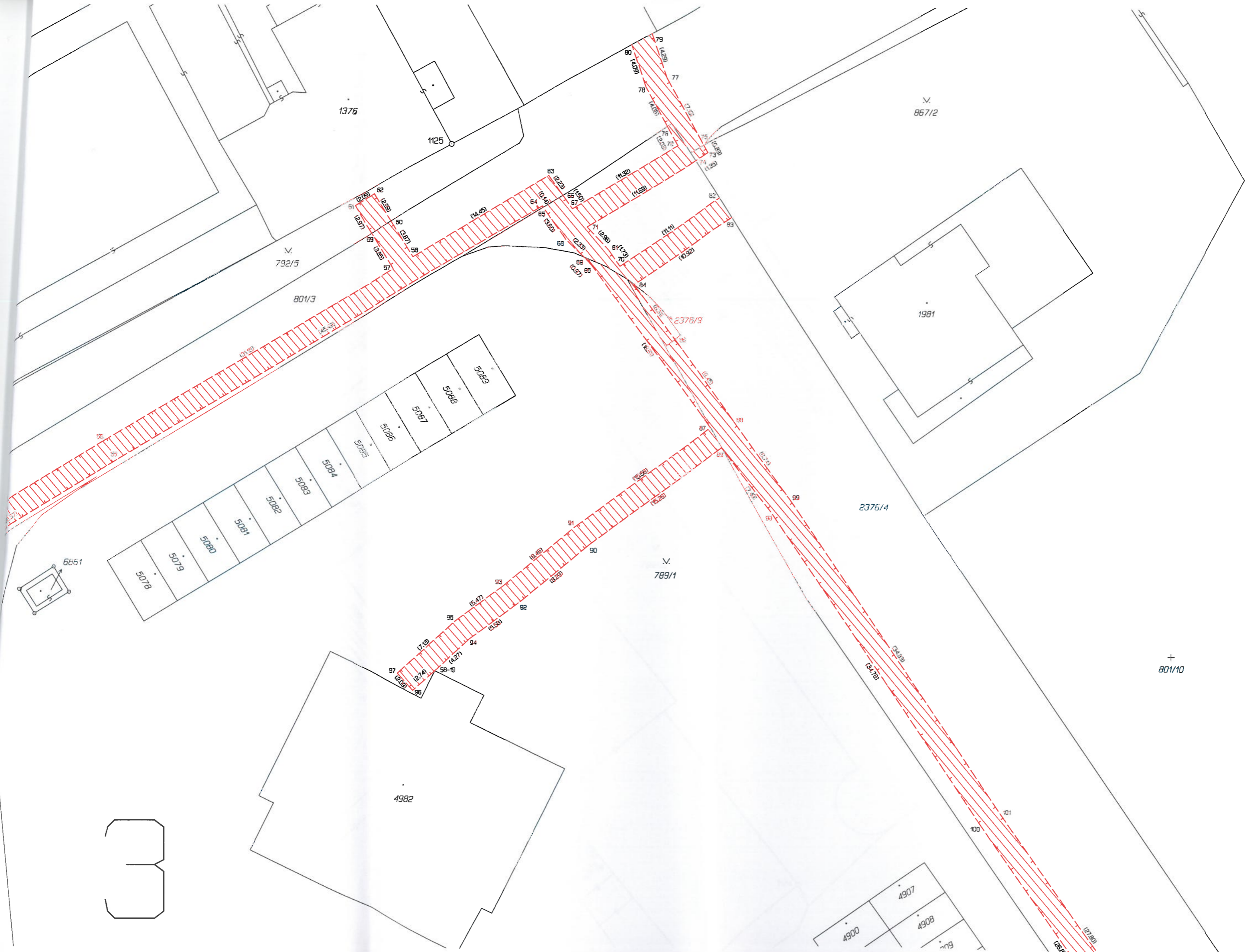
4454

1207

581/45

581/44

581/43



1376

1125

792/5

801/3

867/2

1981

2376/4

789/1

801/10

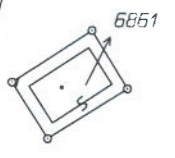
4982

4907

4900

4908

3



6661

5078

5079

5080

5081

5082

5083

5084

5085

5086

5087

5088

5089

5090

5091

5092

5093

5094

5095

5096

5097

5098

5099

5100

5101

5102

5103

5104

5105

5106

5107

5108

5109

5110

5111

5112

5113

5114

5115

5116

5117

5118

5119

5120

5121

5122

5123

5124

5125

5126

5127

5128

5129

5130

5131

5132

5133

5134

5135

5136

5137

5138

5139

5140

5141

5142

5143

5144

5145

5146

5147

5148

5149

5150

5151

5152

5153

5154

5155

5156

5157

5158

5159

5160

5161

5162

5163

5164

5165

5166

5167

5168

5169

5170

5171

5172

5173

5174

5175

5176

5177

5178

5179

5180

5181

5182

5183

5184

5185

5186

5187

5188

5189

5190

5191

5192

5193

5194

5195

5196

5197

5198

5199

5200

5201

5202

5203

5204

5205

5206

5207

5208

5209

5210

5211

5212

5213

5214

5215

5216

5217

5218

5219

5220

5221

5222

5223

5224

5225

5226

5227

5228

5229

5230

5231

5232

5233

5234

5235

5236

5237

5238

5239

5240

5241

5242

5243

5244

5245

5246

5247

5248

5249

5250

5251

5252

5253

5254

5255

5256

5257

5258

5259

5260

5261

5262

5263

5264

5265

5266

5267

5268

5269

5270

5271

5272

5273

5274

5275

5276

5277

5278

5279

5280

5281

5282

5283

5284

5285

5286

5287

5288

5289

5290

5291

5292

5293

5294

5295

5296

5297

5298

5299

5300

5301

5302

5303

5304

5305

5306

5307

5308

5309

5310

5311

5312

5313

5314

5315

5316

5317

5318

5319

5320

5321

5322

5323

5324

5325

5326

5327

5328

5329

5330

5331

5332

5333

5334

5335

5336

5337

5338

5339

5340

5341

5342

5343

5344

5345

5346

5347

5348

5349

5350

5351

5352

5353

5354

5355

5356

5357

5358

5359

5360

5361

5362

5363

5364

5365

5366

5367

5368

5369

5370

5371

5372

5373

5374

5375

5376

5377

5378

5379

5380

5381

5382

5383

5384

5385

5386

5387

5388

5389

5390

5391

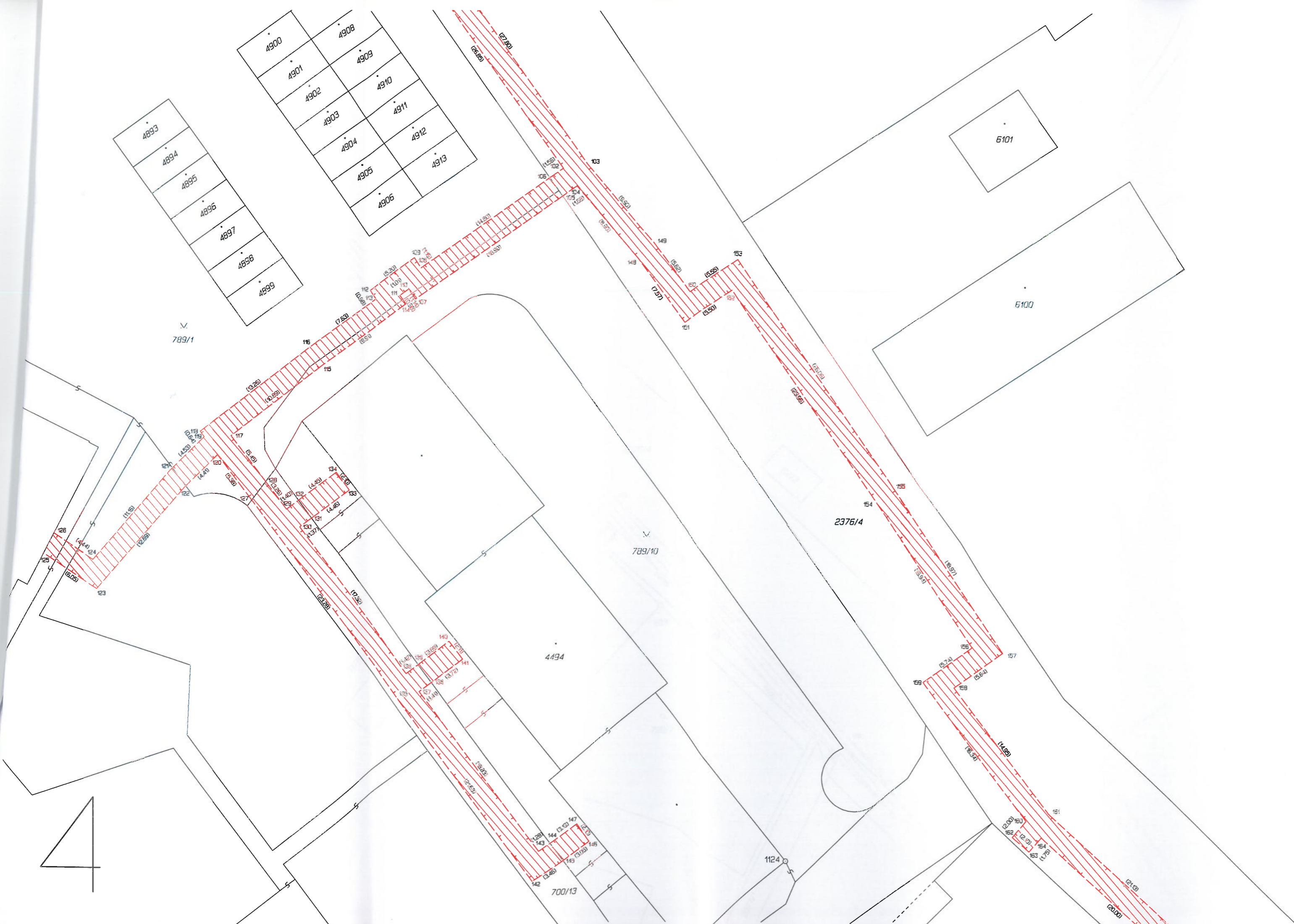
5392

5393

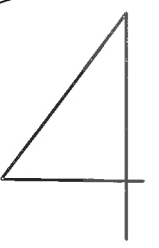
5394

5395

5396



4893	4900	4908
4894	4901	4909
4895	4902	4910
4896	4903	4911
4897	4904	4912
4898	4905	4913
4899	4906	







4535

2377/1

Q
786/4

1209

1412

608

4536

786/1

781/5

Q
6478

6479

4445

4444

2376/4

700/3

784/3

789/2

4537

Q
781/1

6