

Příloha č.2
Nemovité kulturní památky a památky místního významu v Mnichově Hradišti a
v místních částech Mnichova Hradiště



Dneboh – pomník padlých v 1. světové válce



Dneboh – socha sv. Václava (NKP)



Dneboh – kaple



Dneboh - kaplička



Dobrá Voda – kaplička



Dobrá Voda – pomník padlých v 1. sv. válce



Dobrá Voda – pomník 1866



Hoškovice – pomník padlých v 1. světové válce



Hoškovice - kaple



Hoškovice – pomník 1866



Hradec - boží muka (NKP)



Kruhy – křížek



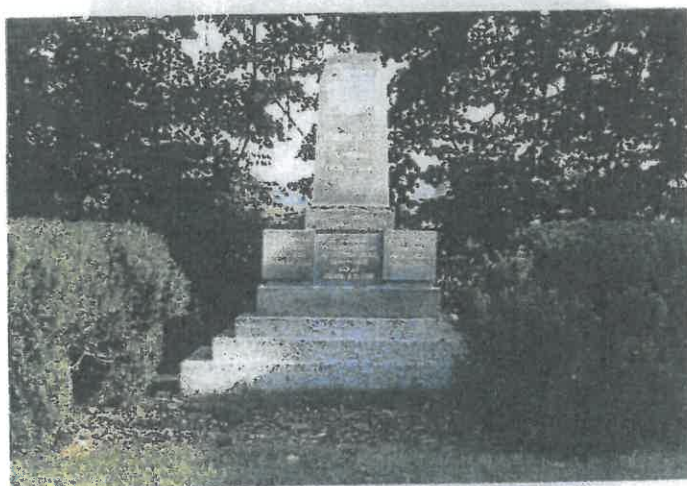
Lhotice – pomník padlých v 1. světové válce



Lhotice – kaplička (NKP)



Lhotice – boží muka



Olšina – pomník padlých v 1. světové válce



Podolí – pomník padlých v 1. světové válce



Podolí – kaple



Podolí – pomník s Pannou Marií



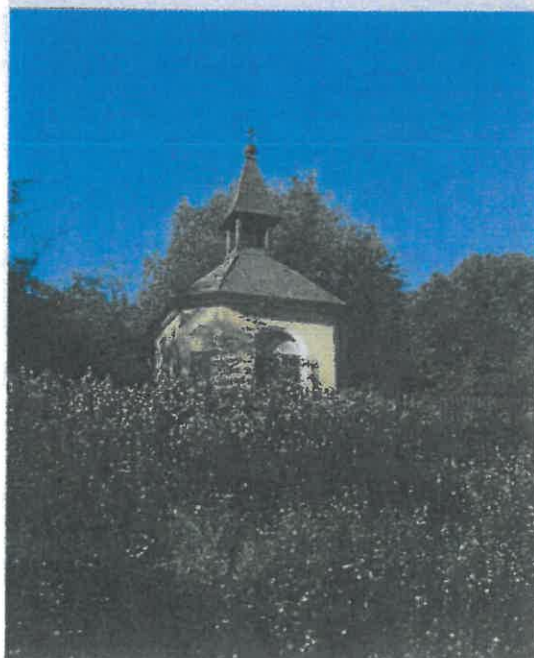
Podolí – sv. Vojtěch – podstavec



Sychrov – pomník padlých v 1. světové válce



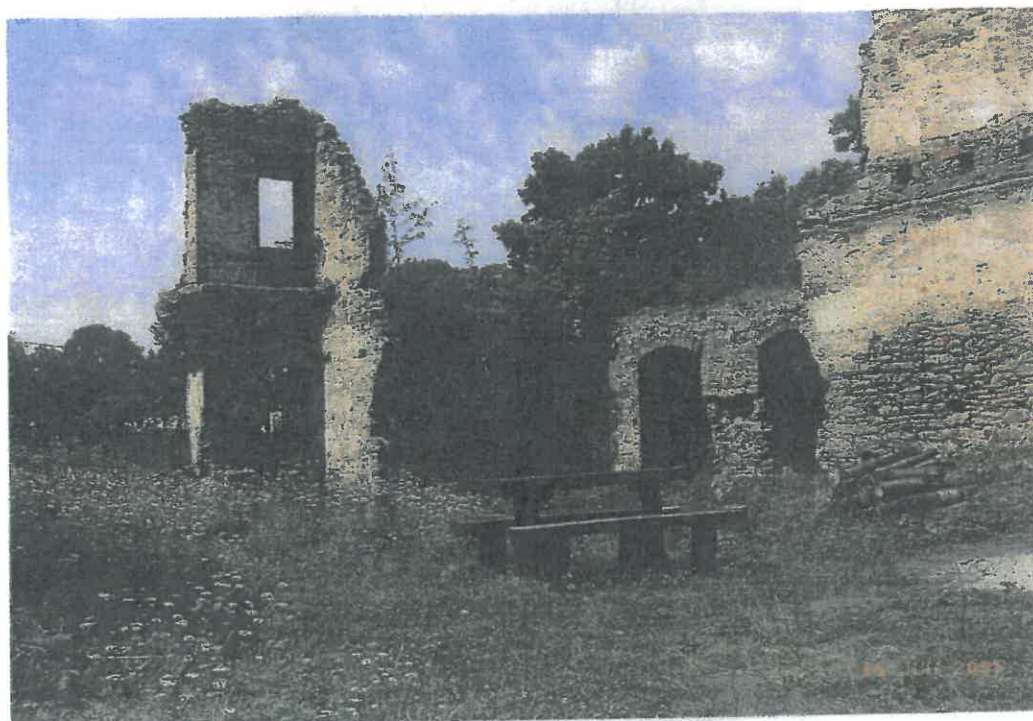
Sychrov – socha sv. Jana Nepomuckého (NKP)



Sychrov – kaple



Sychrov – pomník padlého vojína 1866



Sychrov – zřícenina hradu Zásadka



Veselá – kaple (NKP)



Veselá – pomník padlých v 1. světové válce



Veselá – socha sv. Floriána (NKP)



Veselá – sv. Jan Nepomucký



Veselá – boží muka na sloupu (NKP)



Mnichovo Hradiště – pomník 1866



Mnichovo Hradiště – hrobka Jana Švermy (NKP)



Mnichovo Hradiště – pomník Jana Husa



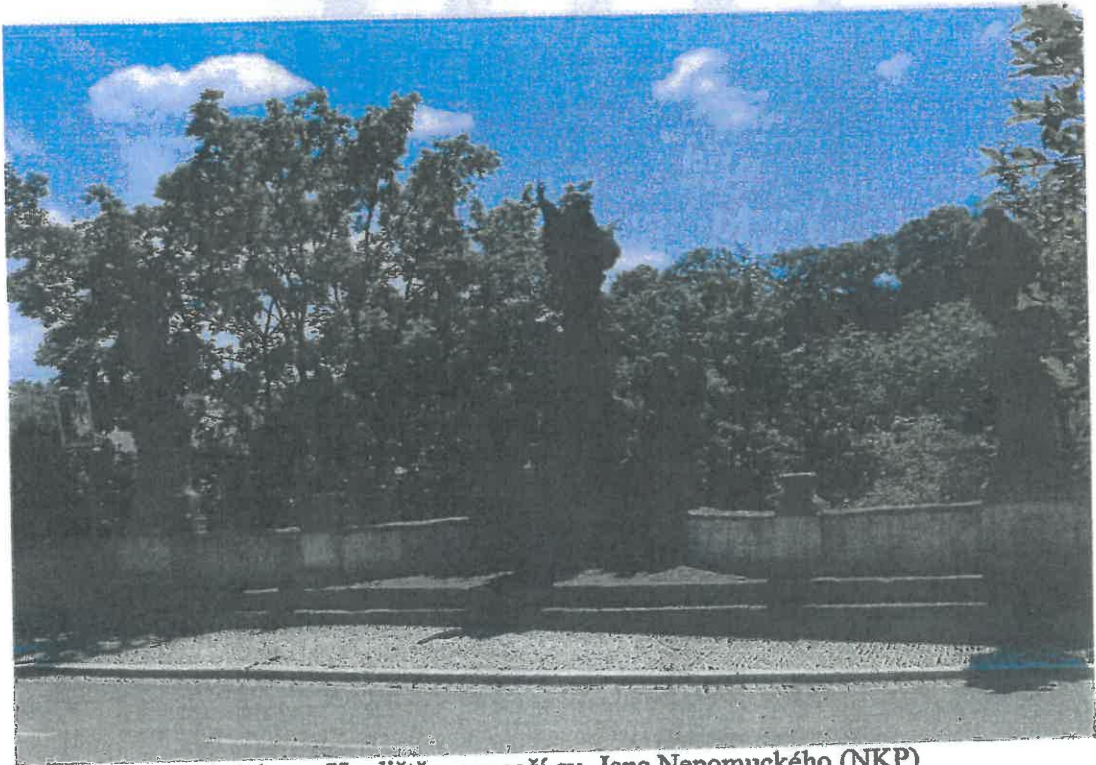
Mnichovo Hradiště – pomník za svobodu



Mnichovo Hradiště – Mariánský sloup (NKP)



Mnichovo Hradiště – kašna (NKP)



Mnichovo Hradiště – sousoší sv. Jana Nepomuckého (NKP)



Mnichovo Hradiště – socha sv. Antonína Paduánského (NKP)



Mnichovo Hradiště – socha Václava Budovce

