



ČR-Krajské ředitelství policie
Středočeského kraje
Na Baních 1304
156 00 Praha-Zbraslav

DODATEK č. 11
k příloze č. 2 smlouvy o dodávce tepelné energie č. 4/HN2/2009
(cenové ujednání)

I.

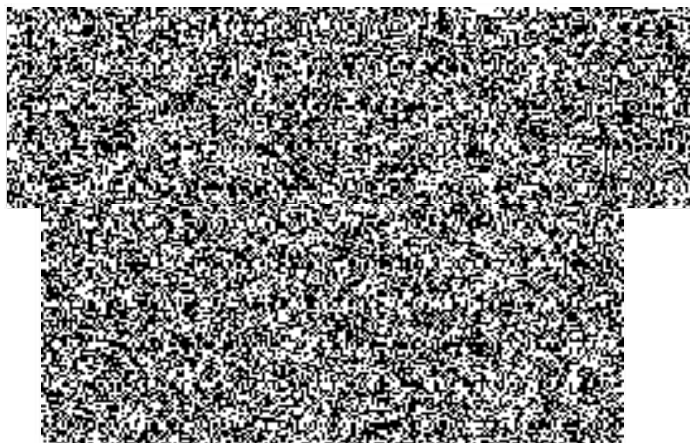
V souladu s ustanoveními čl. I. Cena tepelné energie přílohy č. 2 je předběžná cena tepelné energie stanovena pro rok 2020 v částce  Kč/GJ bez DPH, tj.  Kč/GJ vč. DPH

II.

Ostatní ustanovení Přílohy č. 2 zůstávají beze změny.

V Mladé Boleslavi dne 1.1.2020

Dodavatel:



Odběratel:



POLICIE ČESKÉ REPUBLIKY
KRAJSKÉ ŘEDITELSTVÍ POLICIE
STŘEDOČESKÉHO KRAJE
156 00 PRAHA 5-ZBRASLAV, NA BANÍCH 1535