

SMLOUVA O VÝPŮJČCE Č. 35/2008

Smluvní strany

Půjčitel: Město Moravská Třebová, se sídlem nám. T.G.Masaryka 29, Moravská Třebová
IČO: 277 037
DIČ: CZ 00277037
Zastoupen: RNDr. Josefem Ošťádaem, starostou města

Vypůjčitel: I. Mateřská škola, Piaristická 137, Moravská Třebová, okres Svitavy
IČ: 70 880 611
Zastoupen: Hanou Kotoulkovou, ředitelkou školy

I.

Město Moravská Třebová je vlastníkem mimo jiných nemovitostí i pozemků **parc.č. 834** o celkové výměře 809 m², kultura zastavěná plocha a nádvoří, **parc.č. 835** o celkové výměře 1948 m², kultura zahrada, **parc.č. 833/5** o celkové výměře 527 m², kultura zahrada, **parc.č. 850** o celkové výměře 307 m², kultura zastavěná plocha a nádvoří, části pozemku **parc.č. 845/2** o výměře 1041 m², kultura zahrada, **budovy č.p. 137** stojící na pozemku parc.č. 834, **budovy č.p. 1476** stojící na pozemku parc.č. 850 vše v obci a k.ú. Moravská Třebová na ul. Piaristické, dále pozemků **parc.č. 3591** o celkové výměře 963 m², **parc.č. 3590** o celkové výměře 491 m², kultura zastavěná plocha a nádvoří a **budovy č.p. 52** stojící na pozemku parc.č. 3590 vše v obci a k.ú. Moravská Třebová v části města Sušice, dále pozemků **parc.č. 155** o celkové výměře 758 m², kultura zastavěná plocha a nádvoří, **parc.č. 560** o celkové výměře 774 m², kultura ostatní plocha, **parc.č. 558/2** o celkové výměře 1138 m², kultura zahrada a **budovy č.p. 102** stojící na pozemku parc.č. 155 vše v obci Moravská Třebová a k.ú. Boršov u Moravské Třebové v části města Boršov. Dle usnesení rady města č. 1771/R/241108 město uvedené pozemky a budovy půjčuje I. Mateřské škole za účelem provozování mateřské školy. Součástí nájemní smlouvy je situační mapa vypůjčených pozemků a budov.-----

II.

Platnost a účinnost této nájemní smlouvy se sjednává ode dne podepsání smlouvy o výpůjčce oběma smluvními stranami. Výpůjčka se zřizuje na dobu neurčitou. Výpovědní lhůta je čtvrtletní a počne běžet první den následujícího měsíce po vypovězení smlouvy. Budou-li pozemky a budovy užívány v rozporu s touto smlouvou a v rozporu se zřizovací listinou I. Mateřské školy může půjčitel požadovat okamžité ukončení výpůjčky.-----

III.

Vypůjčitel je povinen vypůjčené nemovitosti užívat pouze k dohodnutému účelu (podle bodu I. této smlouvy) a udržovat je v řádném stavu tak, aby nedocházelo ke zhoršení jejich podstaty. Běžné náklady spojené s užíváním nemovitostí i obvyklé náklady na jejich zachování nese vypůjčitel, který pro případ nedostatku finančních prostředků bude v jednotlivých případech naléhavé potřeby o jejich zajištění jednat s Městem Moravská Třebová.-----

IV.

Vypůjčitel bude zajišťovat zimní údržbu chodníku na ul. Piaristické a v Boršově dle „Dohody o zimní údržbě chodníku“ uzavřené mezi půjčitelem a vypůjčitem dne 18.01.2007.-----

V.

Vypůjčitel bez předchozího souhlasu půjčitele není oprávněn provádět jakékoliv stavební úpravy, oplocení nebo jiné změny a nemá nárok na úhradu nákladů vynaložených na úpravy, pokud to nebylo písemně dohodnuto předem s půjčitelem. Dále je povinen odstranit na vlastní náklady škody, které na pozemku jeho zaviněním v průběhu výpůjčky vznikly. Další povinnosti vypůjčitele jsou vedeny ve zřizovací listině.-----

VI.

Vypůjčitel je oprávněn vypůjčené nemovitosti využívat pouze pro vlastní potřebu. Přenechat nemovitosti do užívání jiného subjektu může pouze se souhlasem půjčitelem.-----

VII.

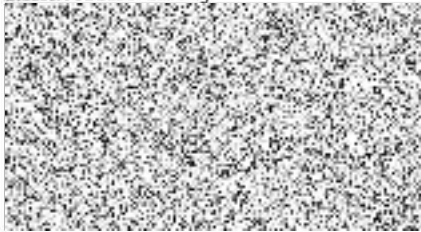
Smlouva u výpůjčce č. 35/2008 je zhotovená ve třech výtiscích. Dva výtisky obdrží půjčitel a jeden obdrží vypůjčitel .-----

VIII.

Půjčitel a vypůjčitel se na základě usnesení rady města č.1771/R/241108 dohodli, že dnem podpisu této smlouvy končí platnost a účinnost smlouvy o výpůjčce č. 17/2001 ze dne 26.6.2001 uzavřené mezi městem Moravská Třebová jako půjčitelem a I. Mateřskou školou jako vypůjčitelem.-----

Vypůjčitel

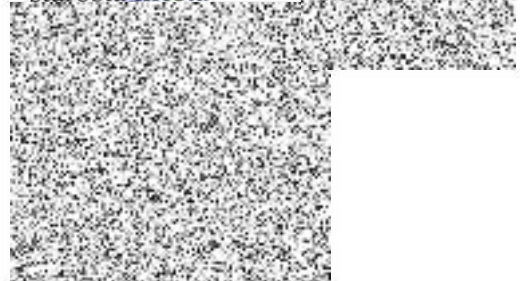
Hana Kotoulková
ředitelka I.mateřské školy



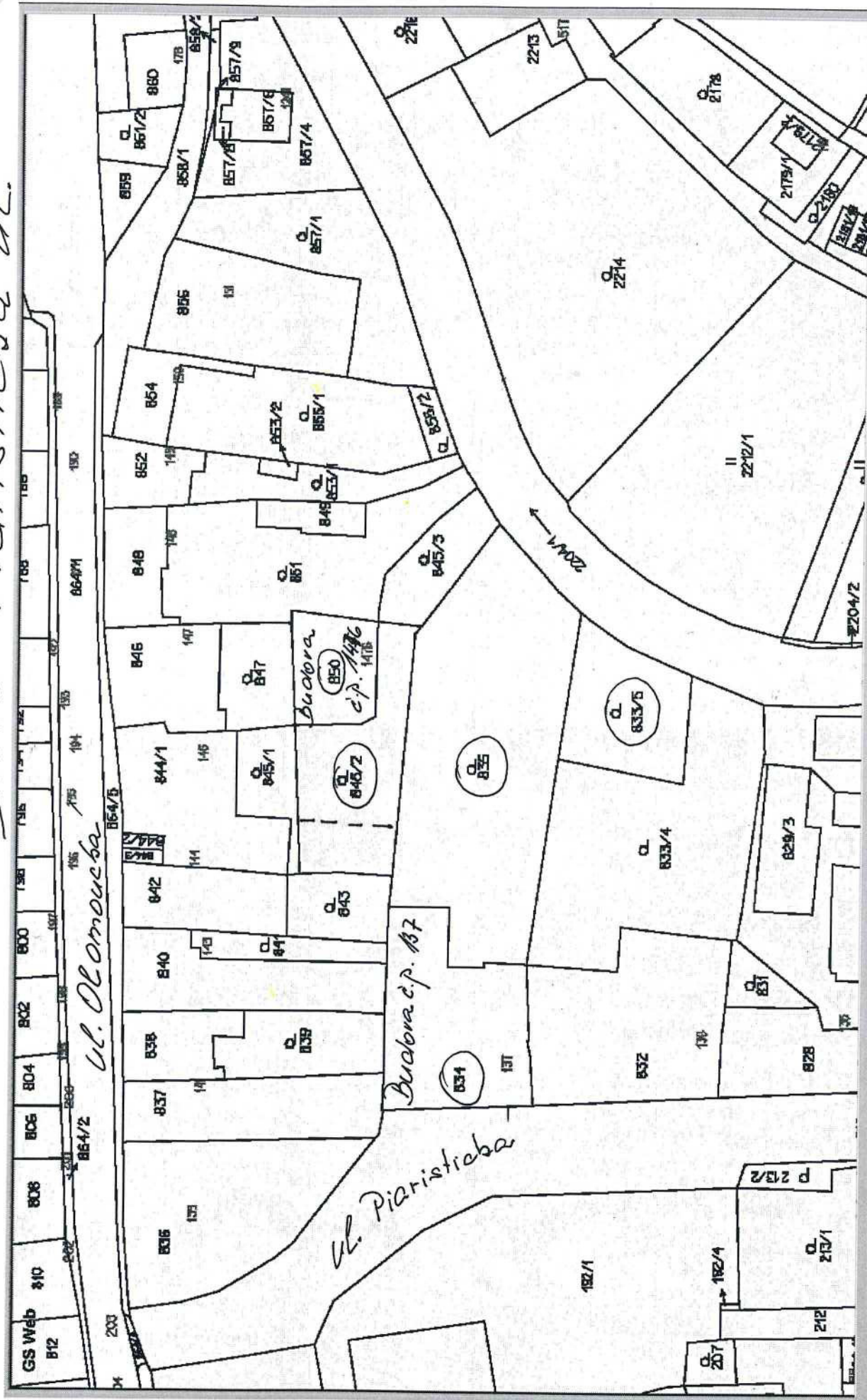
V Moravské Třebové dne: 18. 12. 2008

Půjčitel

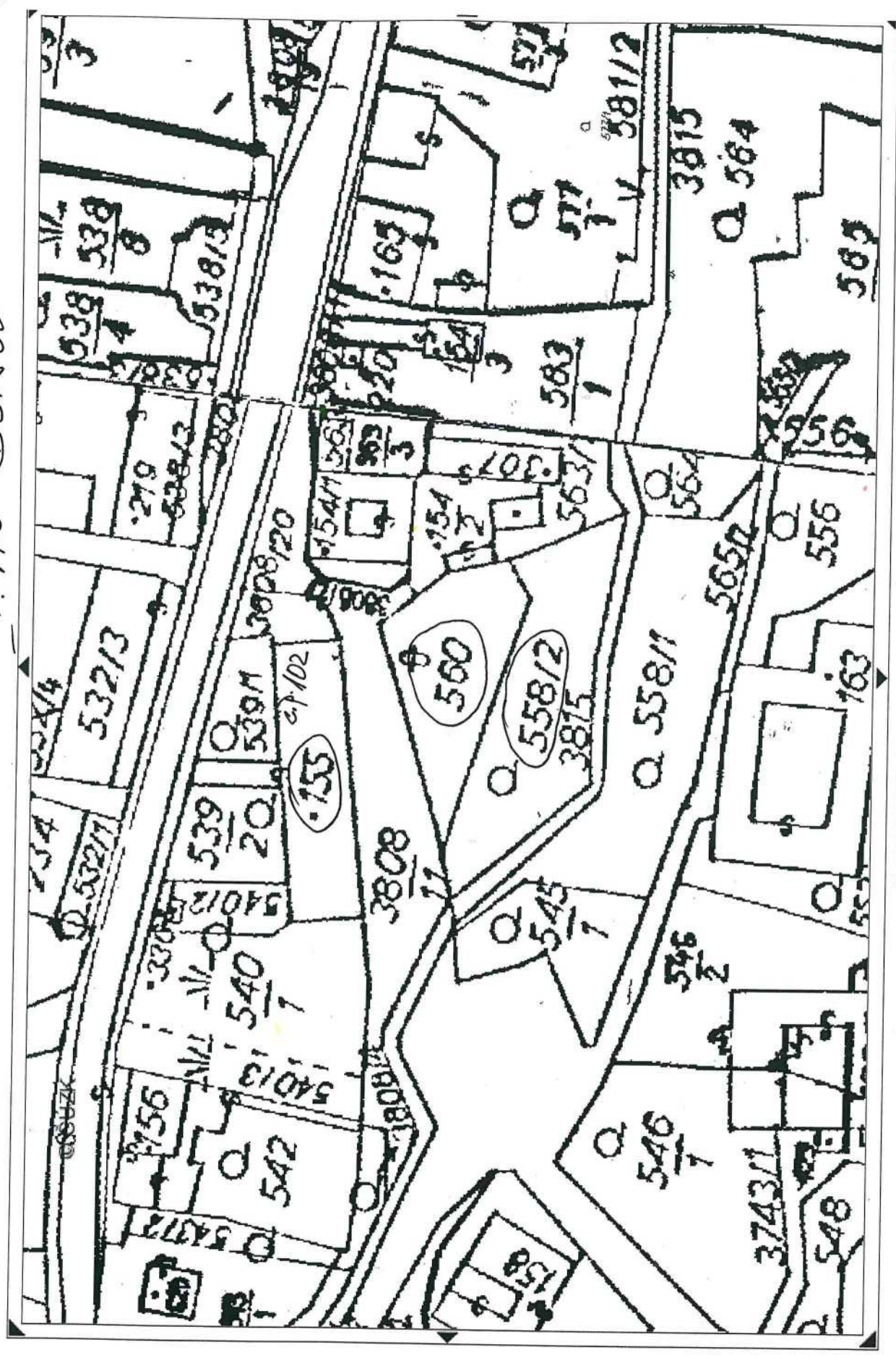
RNDr. Josef Ošťádal
starosta města



I. Mě - Píaništieba - ul.



1. MS - Borsova



1:724 YX=500715 1100219 ortofoto pozemkový katastr
 Přibližná území def. bodů parcel def. bodů budov