


SMLUVNÍ UJEDNÁNÍ - 1. DÍL					
1. SMLUVNÍ STRANY					
DODAVATEL		 EasyCamps	EasyCamps 407 44 Chřibská 304, okr. Děčín IČ: 06619746		
			OBJEDNÁVKA č.:	2020011	
			KLIENTSKÉ č.:		
		2020010			
ZÁKAZNÍK					
1.	Základní škola Zlín, Kvítková 4338, příspěvková organizace				
Adresa		poštovní: Kvítková 4338, Zlín		PSC: 760 01	
		email:			
Telefon:			IČ:	00839329	
Kontaktní osoby					
	Příjmení	Jméno	Telefon	Kontaktní email	
2.	Müllerová	Jaroslava			
3.	Nevečeřalová	Jitka			
4.					
2. VYMEZENÍ OBJEDNÁVKY - ŠVP					
Datum zahájení (vč. dopravy):		03.02.2020	Datum ukončení (vč. dopravy): 07.02.2020		
Místo pobytu:		PENZION POD SMRKEM (Horní Lipová 23, 790 63 Lipová Lázně)		Ubytovací objekt: zděná budova - pokoj	
Typ ubytování: penzion		Stravování: PP (snídaně, svačina, oběd, svačina, večeře)	Doprava: NE	Nást. místo: -	
<small>Objekt vyhovuje podmínkám stanoveným zákonem č. 258/2000 Sb., a vyhláškou MZ č. 106/2001 Sb. včetně znění pozdějších předpisů, o hygienických požadavcích na zotavovací akce pro děti. Je schválen pro účely škol v přírodě KHS. (Toto platí v případě, že je smluvním ujednáním dojednáno ubytování).</small>					
Ubytování		ANO	Ubytování ve zděné budově se stravováním formou plné penze a pitným režimem.		
Personál dodavatele		ANO	1x hlavní vychovatel, 1x zdravotník, 2x vychovatel		
Součástí ŠVP je taktéž dopolední, odpolední a večerní program, celo-pobytová hra + drobné odměny, zdravotnické vybavení a léky. Pedagogický doprovod BEZPLATNĚ - 4x pedagog bezplatně (ubytování + stravování).					
CENA CELKEM		138 670,- Kč / 49 platících žáků			
Platební podmínky a fakturace:		28.01.2020 - Záloha - 100% z ceny pobytu 14.02.2020 - Závěrečné vyúčtování - doplatek / přeplatek			
Poznámka:		Cena pro jednotlivce je 2 830 Kč / žák (při min. počtu 49 platících).			
3. PODPISY SMLUVNÍCH STRAN					
Zákazník, a to i jménem všech výše uvedených osob, které jej k jejich přihlášení zmocnily, a dodavatel prohlašují, že si smluvní ujednání přečetli, že je obsahem jejich pravé a svobodné vůle. Že výše uvedené údaje jsou pravdivé a na důkaz souhlasu s tím.					
V Chřibské dne <u>28.1.2020</u>					

11. Práva a povinnosti dodavatele

Dodavatel má právo:

☒ v případě mimořádných okolností ubytovat zákazníka v jiném než objednaném zařízení, avšak stejné nebo vyšší kategorie a přiměřené dostupnosti (dopravní vzdálenost).

☒ zpracovávat osobní údaje zákazníka uvedené v této smlouvě dle platné legislativy za účelem poskytnutí těchto údajů svým smluvním partnerům, kterými jsou ubytovatel, přepravce a pojišťovna, a dále za účelem zaslání katalogů akcí v následujících sezónách - k tomuto dává zákazník dodavateli souhlas

Dodavatel má povinnost:

☒ informovat zákazníka správně a včas o poskytovaných službách či příp. změnách služeb

☒ zaslat zákazníkovi další podrobné a upřesňující informace k akci nejpozději 7 dní před zahájením akce, a to však pouze na jeho adresu, nikoliv všem spolucestujícím

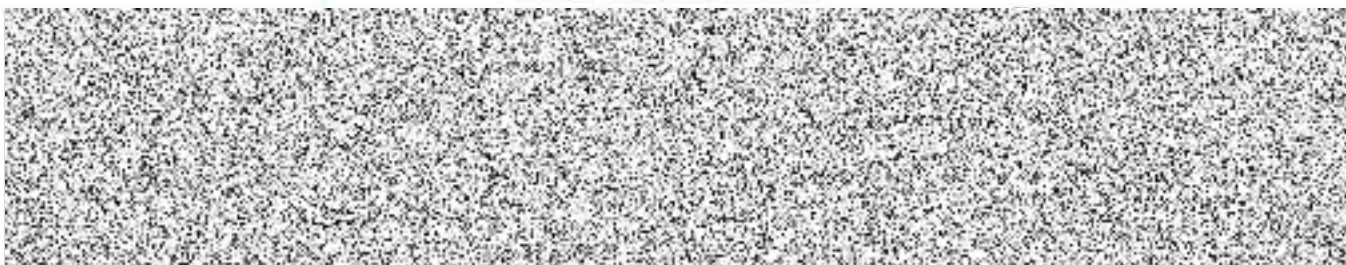
12. Cestovní pojištění

Pojištění není zahrnuto v ceně akce (pokud není dohodnuto jinak). Pojištění je možné uzavřít individuálně u dodavatele nebo u jakékoliv z pojišťoven. Dodavatel doporučuje všem účastníkům akce sjednat komplexní cestovní pojištění zahrnující léčebné výlohy, úraz, zavazadla a odpovědnost za škodu. Lze také pojistit proti zrušení cesty, avšak nejpozději s doplatkem akce. Podrobné informace o pojištění a nabídce jsou uvedeny v průvodci a v pojistných podmínkách, které dodavatel na vyžádání zákazníkovi předloží a v případě uzavření pojistné smlouvy předá. Pojistný vztah vzniká přímo mezi zákazníkem a pojišťovnou. Dodavatel je pouze zprostředkovatelem smluvního vztahu (pokud není dohodnuto jinak) a za tuto činnost může účtovat provizi, která je ujednána samostatně a není součástí této smlouvy.

13. Obecná ujednání

Smluvní vztah mezi dodavatelem a zákazníkem se řídí ustanoveními občanského zákoníku (zákon č. 89/2012 Sb.) a zákona o některých podmínkách podnikání v oblasti cestovního ruchu (zákon č. 159/1999 Sb.) a je dále upraven v této smlouvě. Smluvní vztah (smlouva) vzniká okamžikem podpisu smlouvy oběma smluvními stranami a zaniká dnem následujícím po dni ukončení pobytu.

PODPISY SMLUVNÍCH STRAN



ČASOVÁ SPECIFIKACE ODPOVĚDNOSTI PERSONÁLU DODAVATELE ZA ŽÁKY PŘI POBYTU

1. POBYTOVÝ DEN

14:00 až 20:30 – výchovný personál

2. až 4. POBYTOVÝ DEN

09:30 až 11:30 – výchovný personál

14:30 až 20:30 – výchovný personál

5. POBYTOVÝ DEN

07:30 až 09:30 – výchovný personál společně s pedagogickým personálem ZŠ

v Slivě dne 24. 1. 2020

