

TABULKA MÍSTNOSTÍ

SUTERÉN

MÍSTNOST		ROZMĚRY			PODLAHA		STĚNY	STROP	
ČÍSLO	NÁZEV	PLOCHA [m2]	SV [m]	OBJEM [m3]	SKLADBA	NÁŠLAPNÁ VRSTVA	POVRCH	SKLADBA	POVRCH
0.01	SCHODIŠTĚ	5,83	2,30	13,41	S 14a,b	BETON	CEMENTOVÁ STĚRKA	S 56	POHLEDOVÝ BETON/SDK
0.02	FOYER	46,06	2,55	117,45	S 02	DŘEVO	SKLO/CEMENTOVÁ STĚRKA	S 58	HLINÍKOVÝ MŘÍŽKOVÝ PODHLED
0.03a	VÝTAHOVÁ ŠACHTA	3,15			S 13	EPOXIDOVÁ STĚRKA			
0.03b	VÝTAHOVÁ ŠACHTA	3,15			S 13	EPOXIDOVÁ STĚRKA			
0.04	CHODBA	15,87	3,03	48,09	S 01	PUR STĚRKA	OMÍTKA	S 52	PROTIPOŽÁRNÍ OBKLAD, ČERNÝ NÁTĚR
0.05	HYGIENICKÉ ZÁZEMÍ MUŽI	4,36	2,30	10,03	S 01	PUR STĚRKA	CEMENTOVÁ STĚRKA	S 58	HLINÍKOVÝ MŘÍŽKOVÝ PODHLED
0.05a	HYGIENICKÉ ZÁZEMÍ MUŽI	6,82	2,30	15,69	S 01	PUR STĚRKA	CEMENTOVÁ STĚRKA	S 58	HLINÍKOVÝ MŘÍŽKOVÝ PODHLED
0.06	HYGIENICKÉ ZÁZEMÍ ŽENY	4,36	2,30	10,03	S 01	PUR STĚRKA	CEMENTOVÁ STĚRKA	S 58	HLINÍKOVÝ MŘÍŽKOVÝ PODHLED
0.06a	HYGIENICKÉ ZÁZEMÍ ŽENY	6,82	2,30	15,69	S 01	PUR STĚRKA	CEMENTOVÁ STĚRKA	S 58	HLINÍKOVÝ MŘÍŽKOVÝ PODHLED
0.07	STROJOVNA VZT	51,38	2,91	149,52	S 07	POROROŠT	OMÍTKA	S 51, S 52	PROTIPOŽÁRNÍ OBKLAD, ČERNÝ NÁTĚR/TI OMÍTKA
0.08	WC KABINA PRO OOSPO	3,32	2,40	7,97	S 01	PUR STĚRKA	CEMENTOVÁ STĚRKA	S 58	HLINÍKOVÝ MŘÍŽKOVÝ PODHLED
0.09	ÚKLIDOVÁ KOMORA	1,99	2,40	4,78	S 01	PUR STĚRKA	OMYVATELNÝ NÁTĚR	S 58	HLINÍKOVÝ MŘÍŽKOVÝ PODHLED
0.10	ŠATNA	3,05	2,40	7,32	S 01	PUR STĚRKA	CEMENTOVÁ STĚRKA	S 58	HLINÍKOVÝ MŘÍŽKOVÝ PODHLED
0.11	SPRCHA	2,82	2,40	6,77	S 01	PUR STĚRKA	CEMENTOVÁ STĚRKA	S 58	HLINÍKOVÝ MŘÍŽKOVÝ PODHLED - PROTIKOROZNÍ NÁTĚR
0.12	VIZUALIZACE TECHNOLOGIÍ, IT OBSLUHA SÁLU	14,82	3,03	44,90	S 01	PUR STĚRKA	OMÍTKA	S 52	PROTIPOŽÁRNÍ OBKLAD, ČERNÝ NÁTĚR
0.13	ROZVODNA NN	14,52	3,03	44,00	S 03a	EPOXIDOVÝ NÁTĚR (+gumový koberec)	OMÍTKA	S 52	PROTIPOŽÁRNÍ OBKLAD, ČERNÝ NÁTĚR
0.14	ROZVODNA IT	19,21	3,03	58,21	S 03a	EPOXIDOVÝ NÁTĚR	OMÍTKA	S 52	PROTIPOŽÁRNÍ OBKLAD, ČERNÝ NÁTĚR
0.15	ROZVODNA SLP ZABEZPEČENÍ	8,66		0,00	S 03a	EPOXIDOVÝ NÁTĚR	OMÍTKA	S 52	PROTIPOŽÁRNÍ OBKLAD, ČERNÝ NÁTĚR
0.16	OPERÁTOR	5,00	3,03	15,15	S 03a	EPOXIDOVÝ NÁTĚR	OMÍTKA	S 52	PROTIPOŽÁRNÍ OBKLAD, ČERNÝ NÁTĚR
0.17	VÝMĚNÍKOVÁ STANICE	23,41							
0.18	SKLAD	12,30	3,01	37,02	S 03b	EPOXIDOVÝ NÁTĚR	OMÍTKA	S 53	PROTIPOŽÁRNÍ OBKLAD, ČERNÝ NÁTĚR
0.19	TECHNICKÁ MÍSTNOST VaK	10,09	2,94	29,66	S 03b	EPOXIDOVÝ NÁTĚR	OMÍTKA	S 51, S 52	PROTIPOŽÁRNÍ OBKLAD, ČERNÝ NÁTĚR/TI OMÍTKA
0.20	ZASTUPITELSKÝ SÁL	147,86	3,64	538,21	S 05	DŘEVO	DŘEVO/OMÍTKA/AKUSTICKÝ OBKLAD	S 54, S 55	PNUTÁ STROPNÍ FÓLIE/DŘEVO
0.21	NÁHRADNÍ ZDROJ	3,31	3,81	12,61	S 04	PUR STĚRKA	OMÍTKA	S 53	PROTIPOŽÁRNÍ OBKLAD, ČERNÝ NÁTĚR
0.22	SKLAD NÁBYTKU	28,90	3,79	109,53	S 04	PUR STĚRKA	OMÍTKA	S 53	PROTIPOŽÁRNÍ OBKLAD, ČERNÝ NÁTĚR
0.23	KUCHYŇKA	11,92	3,64	43,39	S 04	PUR STĚRKA	CEMENTOVÁ STĚRKA	S 58	HLINÍKOVÝ MŘÍŽKOVÝ PODHLED
0.24	VZT/CHLAZENÍ	28,46	2,94	83,67	S 03b	EPOXIDOVÝ NÁTĚR	OMÍTKA	S 51, S 52	PROTIPOŽÁRNÍ OBKLAD, ČERNÝ NÁTĚR/TI OMÍTKA
0.25	SCHODIŠTĚ	10,15	2,55	25,88	S 02, S 05	DŘEVO	OMÍTKA	S 60	MDF PODHLED
0.26	TECHNICKÝ PROSTOR	9,13	3,81	34,79	S 06	BETON	OMÍTKA		POHLEDOVÝ BETON
0.27	PŘÍRUČNÍ SKLAD	2,19	3,74	8,19	S 06	BETON	OMÍTKA	S 52	PROTIPOŽÁRNÍ OBKLAD, ČERNÝ NÁTĚR
0.28	SCHODIŠTĚ	5,20			S 06	BETON	POHLEDOVÝ PLECH		POHLEDOVÝ BETON
S.1	INSTALAČNÍ ŠACHTA	1,54			S 13	EPOXIDOVÁ STĚRKA			
S.2	INSTALAČNÍ ŠACHTA	1,54			S 13	EPOXIDOVÁ STĚRKA			
	CELKOVÁ PLOCHA	517,19							

TABULKA MÍSTNOSTÍ

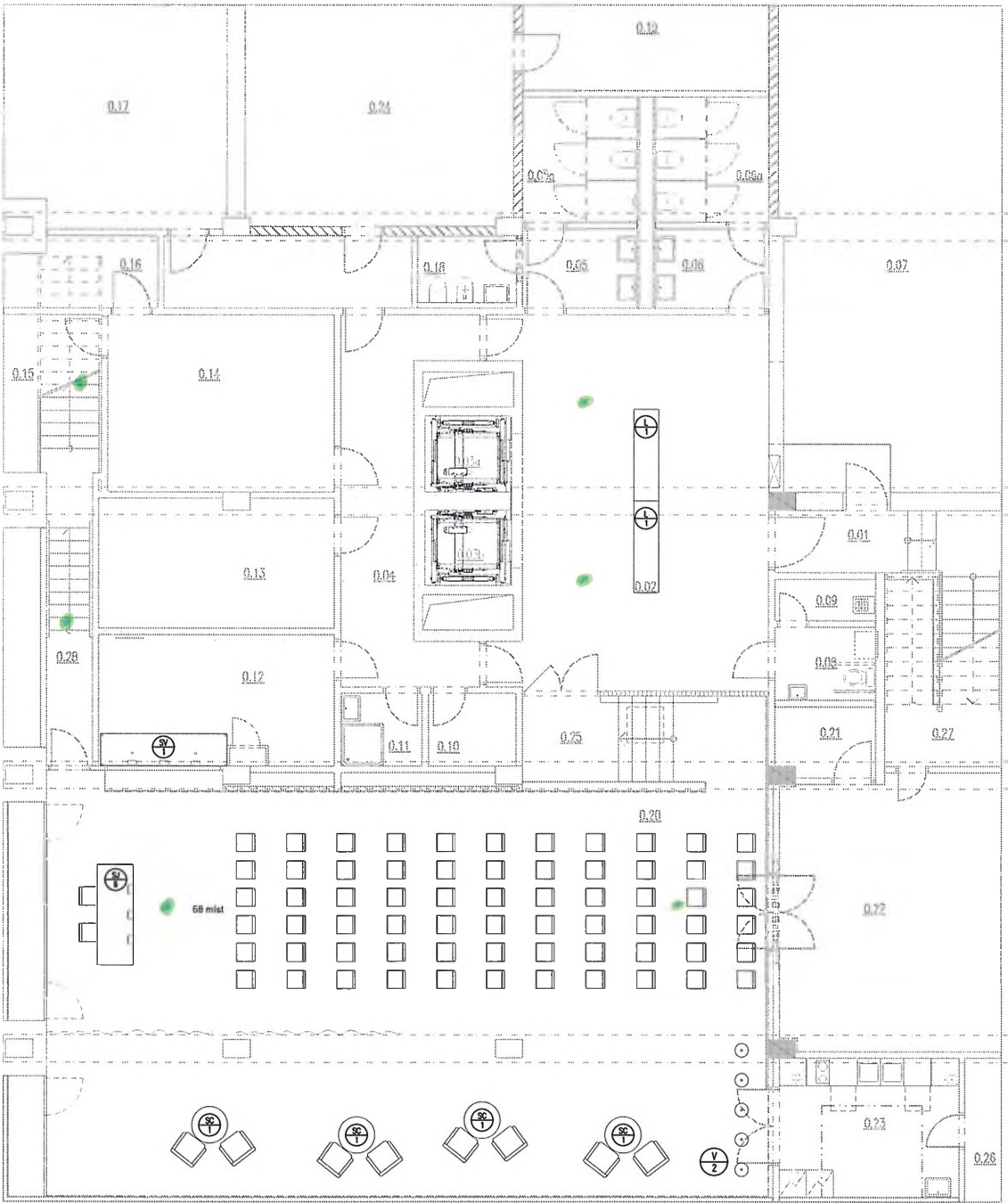
PRÍZEMÍ

MÍSTNOST		ROZMĚRY			PODLAHA		STĚNY	STROP	
ČÍSLO	NÁZEV	PLOCHA [m2]	SV [m]	OBJEM [m3]	SKLADBA	NÁŠLAPNÁ VRSTVA	POVRCH	SKLADBA	POVRCH
1.01	SCHODIŠTĚ	20,62			S 14a,b	PUR STĚRKA/BETON	CEMENTOVÁ STĚRKA		POHLEDOVÝ BETON
1.02	VSTUPNÍ DVORANA	298,23	3,50	1043,81	S09	BROUŠENÝ BETON	CEMENTOVÁ STĚRKA	S 58	HLINÍKOVÝ MŘÍŽKOVÝ PODHLED
1.03a	VÝTAHOVÁ ŠACHTA	3,15							
1.03b	VÝTAHOVÁ ŠACHTA	3,15							
1.04	ÚNIKOVÝ KORIDOR	14,23	2,40	34,15	S11	BROUŠENÝ BETON	OMÍTKA	S 56	SDK (protipožární podhled)
1.05	HYGIENICKÉ ZÁZEMÍ ŽENY	6,16	2,40	14,78	S10	PUR STĚRKA	CEMENTOVÁ STĚRKA	S 58	HLINÍKOVÝ MŘÍŽKOVÝ PODHLED
1.06	HYGIENICKÉ ZÁZEMÍ MUŽI	1,80	2,40	4,32	S10	PUR STĚRKA	CEMENTOVÁ STĚRKA	S 58	HLINÍKOVÝ MŘÍŽKOVÝ PODHLED
1.06a	HYGIENICKÉ ZÁZEMÍ MUŽI	3,24	2,40	7,78	S10	PUR STĚRKA	CEMENTOVÁ STĚRKA	S 58	HLINÍKOVÝ MŘÍŽKOVÝ PODHLED
1.07	WC KABINA PRO OOSPO	3,33	2,40	7,99	S10	PUR STĚRKA	CEMENTOVÁ STĚRKA	S 58	HLINÍKOVÝ MŘÍŽKOVÝ PODHLED
1.08	ÚKLIDOVÁ KOMORA	1,93	2,40	4,63	S10	PUR STĚRKA	OMYVATELNÝ NÁTĚR	S 58	HLINÍKOVÝ MŘÍŽKOVÝ PODHLED
1.09	KAVÁRNA-BAR	13,75	3,50	48,13	S09	BROUŠENÝ BETON	CEMENTOVÁ STĚRKA	S 58	HLINÍKOVÝ MŘÍŽKOVÝ PODHLED
1.10	KAVÁRNA-PŘÍPRAVNA	9,51	2,40	22,82	S11	PUR STĚRKA	OMYVATELNÝ NÁTĚR	S 58	HLINÍKOVÝ MŘÍŽKOVÝ PODHLED
1.11	ŠATNA KAVÁRNA	3,05	2,40	7,32	S11	PUR STĚRKA	OMÍTKA	S 58	HLINÍKOVÝ MŘÍŽKOVÝ PODHLED
1.12	HYGIENICKÉ ZÁZEMÍ KAVÁRNY	1,46	2,40	3,50	S11	PUR STĚRKA	OMYVATELNÝ NÁTĚR	S 58	HLINÍKOVÝ MŘÍŽKOVÝ PODHLED
1.12a	HYGIENICKÉ ZÁZEMÍ KAVÁRNY	1,83	2,40	4,39	S11	PUR STĚRKA	OMYVATELNÝ NÁTĚR	S 58	HLINÍKOVÝ MŘÍŽKOVÝ PODHLED
1.12b	HYGIENICKÉ ZÁZEMÍ KAVÁRNY	1,12	2,40	2,69	S11	PUR STĚRKA	OMYVATELNÝ NÁTĚR	S 58	HLINÍKOVÝ MŘÍŽKOVÝ PODHLED
1.13	PODATELNA, RECEPCE	17,94	3,50	62,79	S09	BROUŠENÝ BETON	PŘEKLIŽKA	S 58	HLINÍKOVÝ MŘÍŽKOVÝ PODHLED
1.14	POKLADNA	6,29	3,50	22,02	S09	BROUŠENÝ BETON	PŘEKLIŽKA	S 58	HLINÍKOVÝ MŘÍŽKOVÝ PODHLED
1.15	PRACOVIŠTĚ PODATELNÝ	10,49	3,50	36,72	S09	BROUŠENÝ BETON	PŘEKLIŽKA	S 58	HLINÍKOVÝ MŘÍŽKOVÝ PODHLED
1.16	PŘEPÁŽKOVÉ PRACOVIŠTĚ	23,99	3,50	83,97	S09	BROUŠENÝ BETON	PŘEKLIŽKA	S 58	HLINÍKOVÝ MŘÍŽKOVÝ PODHLED
1.17	PŘEPÁŽKOVÉ PRACOVIŠTĚ	11,19	3,50	39,17	S09	BROUŠENÝ BETON	PŘEKLIŽKA	S 58	HLINÍKOVÝ MŘÍŽKOVÝ PODHLED
1.18	DENNÍ MÍSTNOST	7,38	3,50	25,83	S09	BROUŠENÝ BETON	PŘEKLIŽKA	S 58	HLINÍKOVÝ MŘÍŽKOVÝ PODHLED
1.19	ZÁVĚTRÍ	46,60	3,33	155,18	S08	BROUŠENÝ BETON	PLECH, LÍCOVÉ FAS. CIHLY	S 57	POHLEDOVÝ PLECH
5.1	INSTALAČNÍ ŠACHTA	1,54							
5.2	INSTALAČNÍ ŠACHTA	1,54							
5.3	INSTALAČNÍ ŠACHTA	4,13							
	CELKOVÁ PLOCHA	517,65							

TABULKA MÍSTNOSTÍ

8.7. - TERASA

MÍSTNOST		ROZMĚRY			PODLAHA		STĚNY	STROP	
ČÍSLO	NÁZEV	PLOCHA [m2]	SV [m]	OBJEM [m3]	SKLADBA	NÁŠLAPNÁ VRSTVA	POVRCH	SKLADBA	POVRCH
9.01	SCHODIŠTĚ	6,58			S19	BETON/POROROŠT	PLECH		
9.02	CHODBA	19,03	2,70	51,38	S 20	PUR STĚRKA	SKLO/SDK/CEMENTOVÁ STĚRKA		POHLEDOVÝ BETON
9.03a	VÝTAHOVÁ ŠACHTA	3,15							
9.03b	VÝTAHOVÁ ŠACHTA	3,15							
9.04	HYGIENICKÉ ZÁZEMÍ	2,70	2,40	6,48	S 20	PUR STĚRKA	CEMENTOVÁ STĚRKA	S 58	HLINÍKOVÝ MŘÍŽKOVÝ PODHLED
9.05	STŘECHA	271,18			S 21, S 23	DŘEVĚNÁ PALUBA	LÍCOVÉ FAS. CIHLY		
9.06	VZT	28,09			S 22	POROROŠT	ČERNÝ TAHOKOV		
S.1	INSTALAČNÍ ŠACHTA	1,54							
S.2	INSTALAČNÍ ŠACHTA	1,05							
	CELKOVÁ PLOCHA	336,47							



LEGENDA

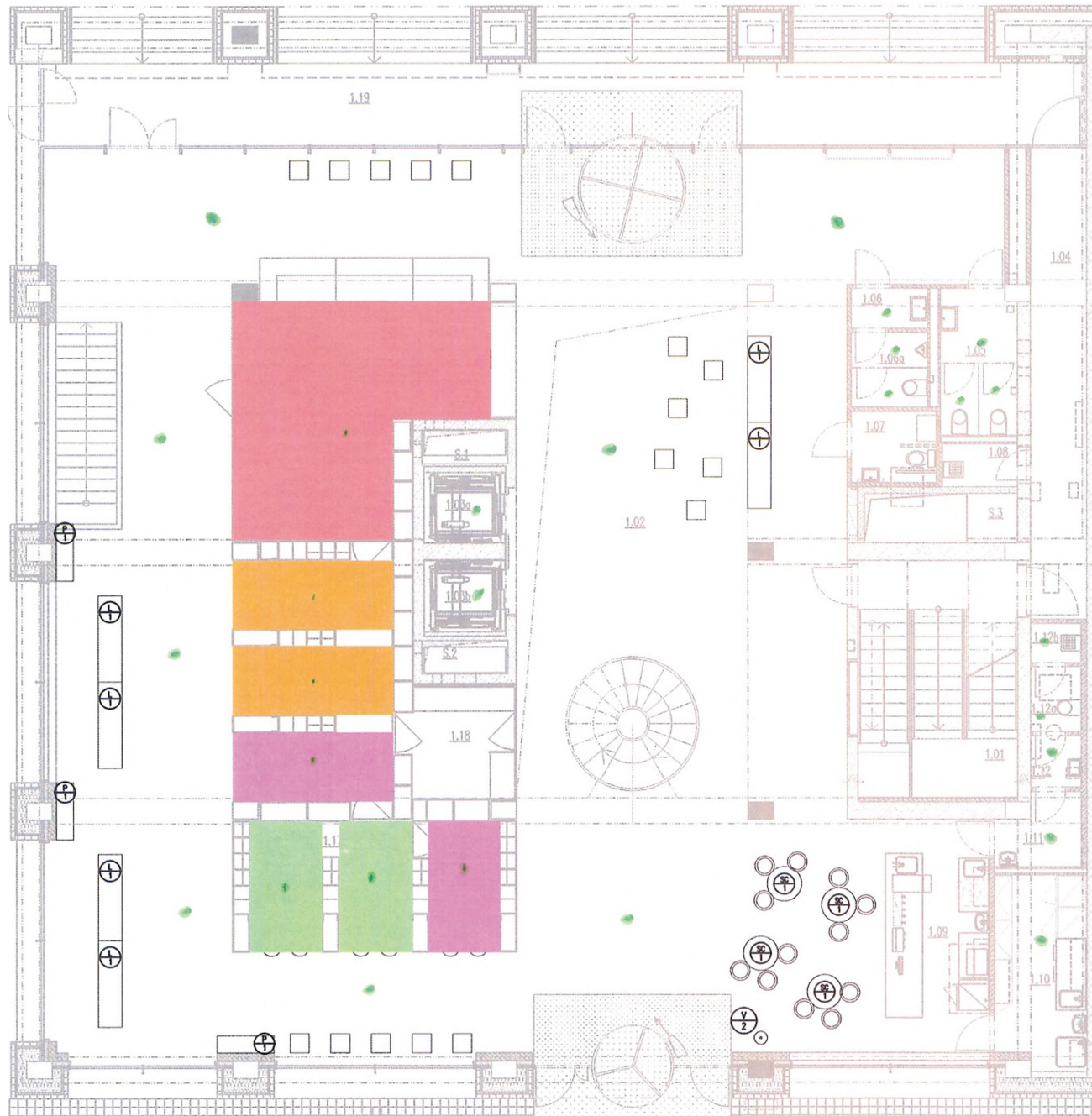
GRAFICKÁ ZNAČKA	KÓD	POPIS	POČET KUSŮ
	SC1	STŮL SC1- CAFÉ	4
	SJ6	STŮL SJ6- JEDNACÍ	1
	ZS1	ŽIDLE ZS1- STOHOVATELNÉ	68
	ZZS1	ŽIDLE ZZS1- ZASEDACÍ SÁL	8
	L1	LAVICE L1- CHODBY	2
	V2	VĚŠÁK STOJACÍ	5

SUTERÉN

1PP

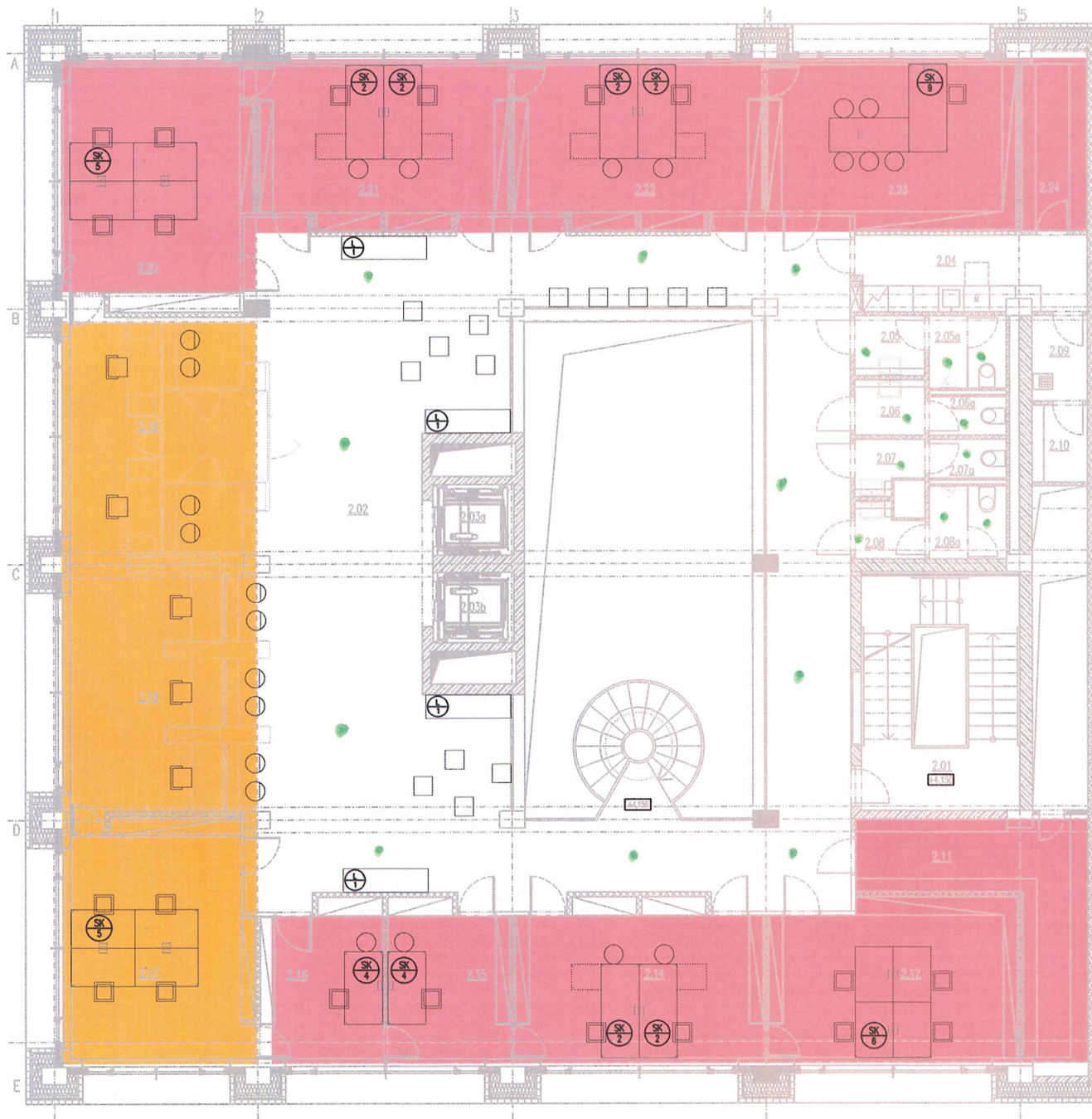
Souřadnicový systém JTSK, Výškový systém BpV 20,000 = 189,05

AKCE: NOVA RADNICE PRO PRAHU 7 U PRUHOVU 1338/3E, PRAHA 7 - 170 00	STAVEBNÍK: MĚSTSKÁ ČÁST PRAHA 7 NABŘEŽÍ KAPITÁNA JAROŠE 1000/7, PRAHA 7 - 170 00	PROJEKTANT : ATELIER BOD ARCHITEKTŮ S.R.O. OSADNÍ 799/26, PRAHA 7 - 170 00	BOD ARCHITEKTI	PROJEKTANT ČÁSTI: ATELIER BOD ARCHITEKTŮ S.R.O. OSADNÍ 799/26, PRAHA 7 - 170 00	STUPEŇ DOKUMENTACE: PROJEKT INTERIÉRU	DATUM 07. 2018 M 1:100	Č.V.
NÁZEV VÝKRESU CELKOVÉ VÝKRESY S VÝPISEM PRVKŮ 1.PP- VARIANTA 3							A03



PŘÍZEMÍ

- informace a podatelna
- informační centrum
- zóny placeného stání a přestupků
- pokladna



1. PATRO



Odbor živnostenský

oddělení dokladů a evidence obyvatel

2NP

Souřadnicový systém JTSK, Výškový systém BpV ±0,000 = 189,05

AKCE:
NOVÁ RADNICE PRO PRAHU 7
U PRŮHONU 1338/08, PRAHA 7 - 170 00

STAVEBNÍK:
MĚSTSKÁ ČÁST PRAHA 7
NÁBŘEŽÍ KAPITÁNA JAROŠE 1000/7, PRAHA 7 - 170 00

PROJEKTANT:
ATELIER BOD ARCHITEKTI S.R.O.
OSADNÍ 799/26, PRAHA 7 - 170 00

BOD ARCHITEKTI

PROJEKTANT ČÁSTI:
ATELIER BOD ARCHITEKTI S.R.O.
OSADNÍ 799/26, PRAHA 7 - 170 00

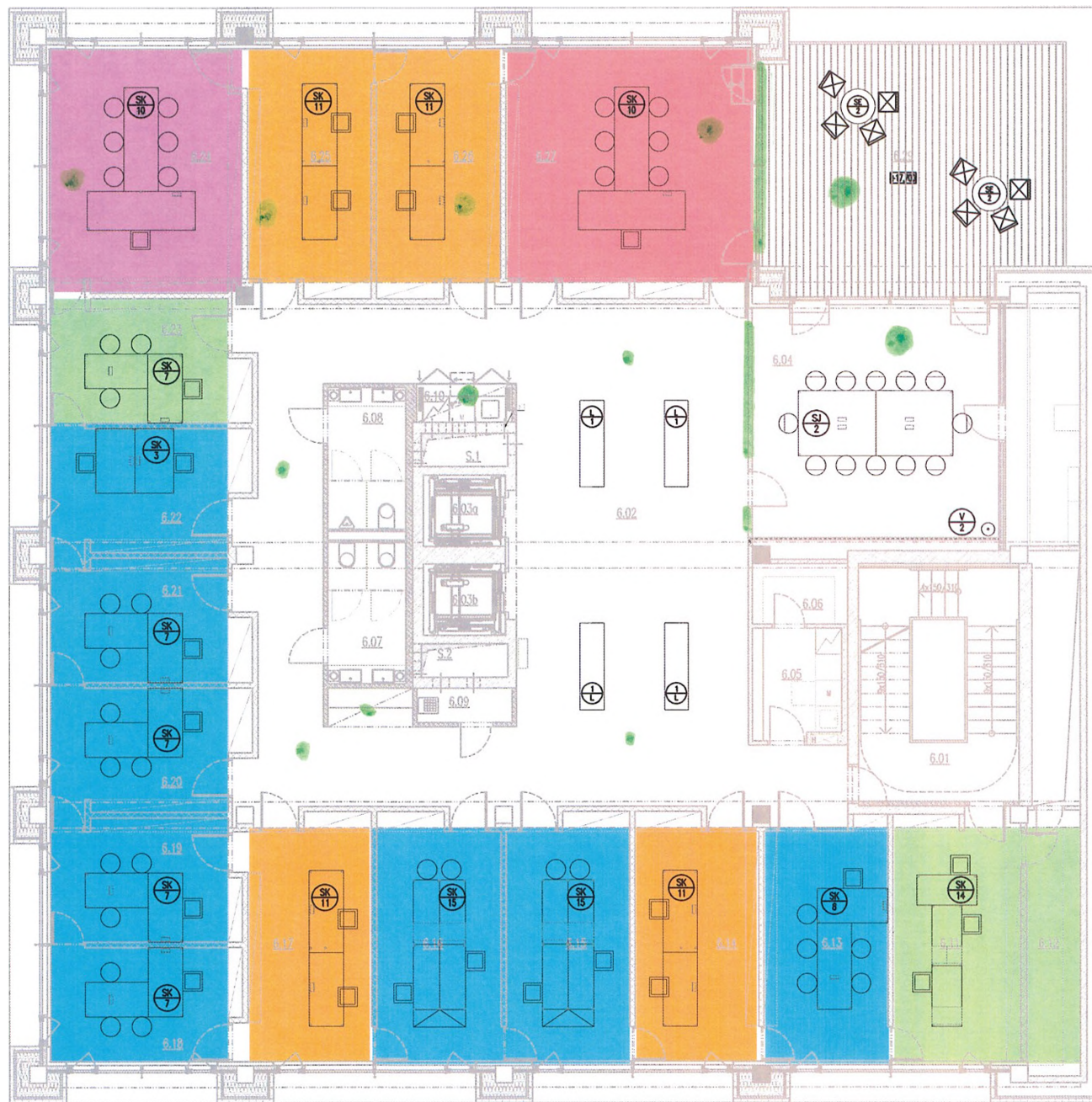
STUPEŇ DOKUMENTACE:
PROJEKT INTERIÉRU

DATUM 07. 2018 M 1:100
NÁZEV VÝKRESU CELKOVÉ VÝKRESY S VÝPÍSEM PRVKŮ
2.NP

Č.V.
A05

5. PATRO

- starosta
- asistentky
- tajemník
- Kancelář starosty a tajemníka
- radní



6NP

Souřadnicový systém JTSK, Výškový systém BpV ±0,000 = 189,05

AKCE:
NOVÁ RADNICE PRO PRAHU 7
U PRUHONU 1338/08, PRAHA 7 - 170 00

STAVEBNÍK:
MĚSTSKÁ ČÁST PRAHA 7
NÁBŘEŽÍ KAPITÁNA JAROŠE 1000/7, PRAHA 7 - 170 00

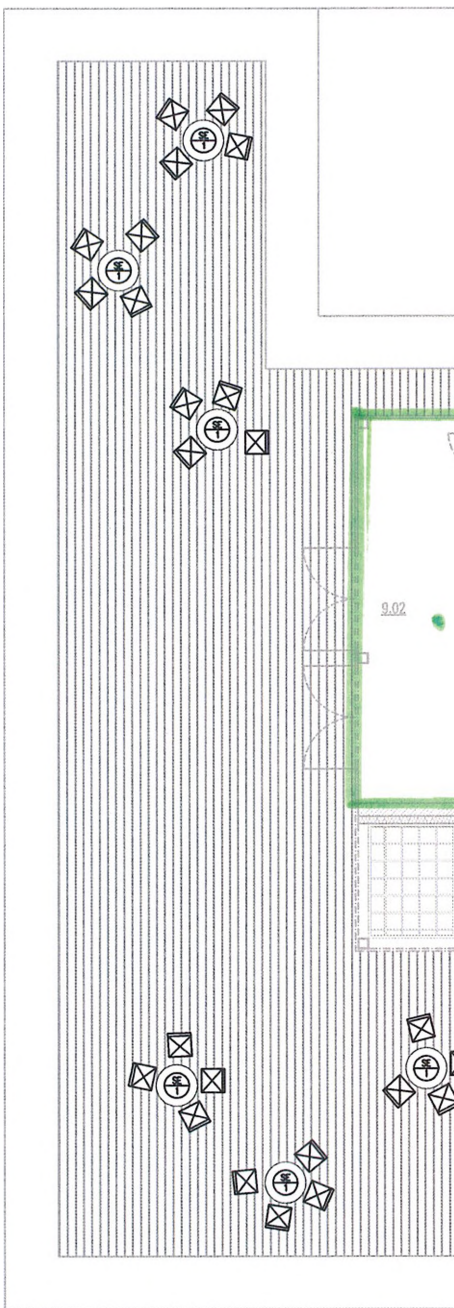
PROJEKTANT : **BOD ARCHITEKTI**
ATELIER BOD ARCHITEKTI S.R.O.
OSADNÍ 799/26, PRAHA 7 - 170 00

PROJEKTANT ČÁSTI:
ATELIER BOD ARCHITEKTI S.R.O.
OSADNÍ 799/26, PRAHA 7 - 170 00

STUPEŇ DOKUMENTACE:
PROJEKT INTERIÉRU

DATUM 07. 20 18 M 1:100
NÁZEV VÝKRESU CELKOVÉ VÝKRESY S VÝPÍSEM PRVKŮ
6.NP

Č.V.
A09



8. PATRO

