



### Dodatek č. 1

**NÁJEMNÍ SMLOUVY** evid. č. 09/089

ze dne 21. 7. 2009

**MEI Czech Offices, a.s.**

Se sídlem Politických vězňů 10, Praha 1, PSČ 110 00  
jednající Mgr. Janem Matulíkem, členem představenstva  
zapsaná v obchodním rejstříku vedeném Městským soudem v Praze,  
oddíl B, vložka 15617

IČ: 28972902

DIČ: CZ 28972902

Bankovní spojení: [redacted]

(dále jen „**Pronajímatel**“)

**a**

**Česká republika - Finanční ředitelství v Brně**

Se sídlem: náměstí Svobody 4, 602 00 Brno  
zastoupená: [redacted] ředitelem FŘ v Brně

IČ: 00006921

DIČ: CZ00006921

Bankovní spojení: [redacted]

(dále jen „**Nájemce**“),

**pro Finanční úřad v Hodoníně**

Adresa pro zasílání faktur: Finanční úřad v Hodoníně  
Dukelských hrdinů 3653/1  
695 01 Hodonín

(dále jen „**Nájemce**“, společně s „**Pronajímatelem**“ dále jen „**Smluvní strany**“ a každá samostatně dále jen „**Smluvní strana**“)

prohlašují, že jsou zcela způsobilé a v souladu s příslušnými ustanoveními zákona č. 40/1964 Sb., občanský zákoník, v platném znění, a zákona č. 116/1990 Sb., o nájmu a podnájmu nebytových prostor, v platném znění, uzavírají **Dodatek č. 1** nájemní smlouvy evid. č. 09/089, (dále jen „**Dodatek Smlouvy**“).

Dodatkem smlouvy č. 1 se mění znění těchto článků základní smlouvy evid. č. 09/089 ze dne 21. 7. 2009

**I.**

**Čl. X. odst. 2 smlouvy se ruší a nahrazuje tímto zněním:**

2. Úhrada za služby je sjednána paušální částkou, která dle dohody Smluvních stran činí 150,- Kč, bez DPH za metr čtvereční pronajaté nebytové plochy a rok, a to v tomto členění:

- správa objektu, vč. režie	80,- Kč/m2/rok
- opravy a revize zařízení	54,- Kč/m2/rok
- odvoz TKO	16,- Kč/m2/rok
<b>Služby celkem</b>	<b>150,- Kč/m2/rok, bez DPH</b>

Úhrn takto stanovené paušální úhrady za služby činí ke dni nabytí účinnosti tohoto Dodatku č. 1 Smlouvy částku 438052,50 Kč/rok, bez DPH,  
 (slovy: čtyřistatřicetostmícipadesátdvěkoruny české, padesát haléřů), tj.  
 částku 36504,38 Kč/měsíc, bez DPH,  
 (slovy: třicetšesttisícpětsetčtyřikoruny české, třicetostm haléřů).

#### Čl. X. odst. 6 se ruší a nahrazuje tímto zněním:

6. Pronajímatel se zavazuje instalovat v pronajatém prostoru Nájemcem odsouhlasené vybavení nebytových prostor (dále jen „**Inventář**“), jehož specifikace tvoří přílohu č. 2 této smlouvy a to po celou dobu trvání nájemního vztahu. Náklady spojené s údržbou a servisem Inventáře hradí nájemce na vlastní náklad. Pronajímatel a nájemce se dohodli, že částka za pronájem Inventáře činí měsíčně 33.000,- Kč. Uvedené plnění je v souladu s § 51 a § 56 zákona č. 235/2004 Sb., o dani z přidané hodnoty osvobozeno od DPH. V případě pokračování v nájemním vztahu nebytových prostor po 30. 9. 2014, ve smyslu čl. XIII. odst. 2 této smlouvy, se nájem Inventáře mění na bezúplatnou výpůjčku, při zachování povinnosti nájemce hradit údržbu a servis Inventáře, a to po celou dobu trvání nájmu nebytových prostor.
- Smluvní strany se dohodly, že v případě pronájmu inventáře dle tohoto odstavce nebude zde uplatňováno ujednání smluvních stran ve smyslu čl. IX. odst. 3 této smlouvy (inflační doložka), pokud se smluvní strany nedohodnou jinak.

## II.

### Platnost a účinnost tohoto Dodatku Smlouvy

Tento Dodatek Smlouvy nabývá platnosti a účinnosti dnem jeho podpisu oběma Smluvními stranami.

### Závěrečná ustanovení

- Ostatní ustanovení Nájemní smlouvy evid. č. 09/089, tímto dodatkem neupravená, zůstávají v platnosti.
- Pronajímatel i Nájemce shodně prohlašují, že si tento Dodatek č. 1 Smlouvy před jeho podpisem přečetli, že byl uzavřen po vzájemném projednání, podle jejich pravé a svobodné vůle, určitě, vážně a srozumitelně, nikoli v tísní, za nápadně nevýhodných podmínek.
- Tento Dodatek Smlouvy č. 1 je bez příloh tvořen 2 stranami a je vyhotoven ve čtyřech vyhotoveních, z nichž každá ze Smluvních stran obdrží dvě vyhotovení. Smluvní strany potvrzují autentičnost tohoto Dodatku Smlouvy svými podpisy.

NA DŮKAZ ČEHOŽ připojily Smluvní strany níže uvedeného dne, měsíce a roku své podpisy.

za **MEI Czech Offices, a.s.**,

za **ČR - Finanční ředitelství v Brně**

dne: 20 -05- 2010

dne: 20-5-2010



Mgr. Jan Matulík  
člen představenstva



ředitel FR v Brně

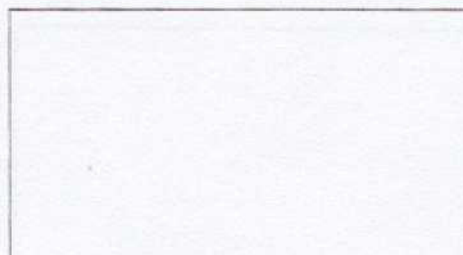



**MEI Czech Offices, a.s.**

IČ: 289 72 902

se sídlem: Praha 1, Politických vězňů 912/10, PSČ: 110 00

---



V Praze dne 3.11.2009

**Věc: Oznámení nájemcům**

Vážení,

dne 9.10.2009 vznikla společnost MEI Czech Offices, a.s., IČ: 289 72 902, jako právní nástupce zanikajících společností MEI Czech Offices s.r.o., IČ: 271 64 659, a MEI Offices Portfolio, a.s., IČ: 282 42 815, a to v důsledku fúze splynutím.

V důsledku fúze splynutím vstoupila shora uvedená společnost MEI Czech Offices, a.s., IČ: 289 72 902, do právního postavení společnosti MEI Czech Offices s.r.o. z titulu smlouvy o nájmu uzavřené s Vámi / Vaší společností, jako nájemcem.


Počínaje dnem 9.10.2009 platí, že pronajímatelem z titulu nájemní smlouvy je společnost:

**MEI Czech Offices, a.s.**

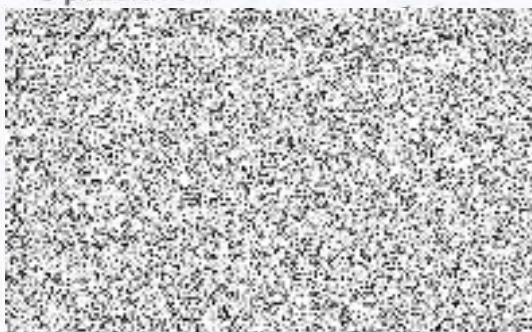
IČ: 289 72 902

se sídlem: Praha 1, Politických vězňů 912/10, PSČ: 110 00

zapsaná v obchodním rejstříku vedeném Městským soudem v Praze, oddíl B, vložka 15617

bankovní spojení: 

S pozdravem

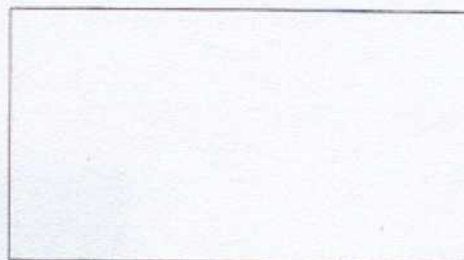


**MEI Czech Offices, a.s.**

IČ: 289 72 902

se sídlem: Praha 1, Politických vězňů 912/10, PSČ: 110 00

---



V Praze dne 3.11.2009

**Věc: Oznámení o právním nástupnictví**

Vážený,

dne 9.10.2009 vznikla společnost MEI Czech Offices, a.s., IČ: 289 72 902, jako právní nástupce zanikajících společností MEI Czech Offices s.r.o., IČ: 271 64 659, a MEI Offices Portfolio, a.s., IČ: 282 42 815, a to v důsledku fúze splynutím.


V důsledku fúze splynutím se právním nástupcem obou shora uvedených společností stala společnost:

**MEI Czech Offices, a.s.**

IČ: 289 72 902

se sídlem: Praha 1, Politických vězňů 912/10, PSČ: 110 00

zapsaná v obchodním rejstříku vedeném Městským soudem v Praze, oddíl B, vložka 15617

bankovní spojení: č.ú. 

S pozdravem

