



**DODATEK Č. 3 KE SMLOUVĚ č. 9003735
O SBĚRU, PŘEPRAVĚ, ODSTRANĚNÍ a VYUŽITÍ ODPADŮ**

1. Frýdecká skládka, a. s.

se sídlem Frýdek-Místek, Panské Nové Dvory 3559, PSČ 738 01

IČ: 471 51 552


DIČ: CZ47151552

zapsaná v obchodním rejstříku vedeném Krajským soudem v Ostravě
oddíl B, vložka 499

bankovní spojení Citibank Europe plc, organizační složka

číslo účtu 5003073005/2600

zastoupená Ing. Luděkem Žáčkem, předsedou představenstva

 doucí dopravy

dále jen „**poskytovatel**“

a

2. Správa uprchlických zařízení Ministerstva vnitra

Jméno a příjmení/Název

Lhotecká 559/7, 14300 Praha 12

Bydliště/Sídlo

ZZC Vyšní Lhoty, Vyšní Lhoty 234

Adresa provozovny

60498021/ CZ60498021

IČ/DIČ

Mgr. Et Mgr. Pavel Bacík, ředitel

Zástupce



dále jen „**objednatel**“

poskytovatel a objednatel společně též jako „**smluvní strany**“

se níže uvedeného dne, měsíce a roku dohodly podle ustanovení § 1746 občanského zákoníku, na tomto

dotatku č. 3 ke smlouvě o sběru odpadů, jeho přepravě a odstranění nebo využití:

I.

Předmět dodatku

Předmětem toho dodatku je snížení počtu svážených kontejnerů na směsný komunální odpad viz. aktuální Příloha č. 1 dodatku č. 2 smlouvy.





II. Další ujednání

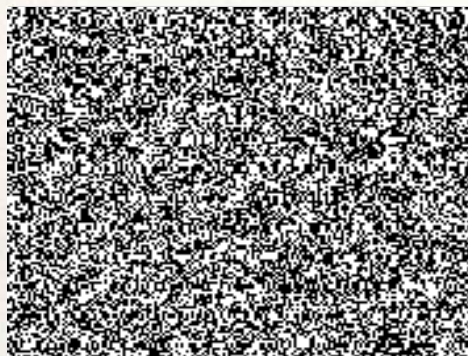
Ostatní znění ustanovení předmětné smlouvy zůstává beze změn a nadále v platnosti.

III. Závěrečná ustanovení

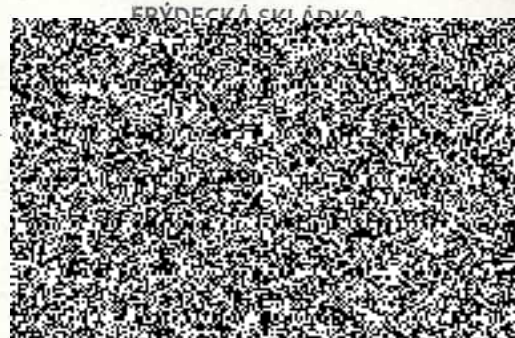
1. Tento dodatek je vypracován ve dvou stejnopisech, z nich obdrží po jednom každá ze smluvních stran.
2. Dodatek nabývá účinnosti dnem 1. 5. 2016.

Ve Frýdku-Místku, dne 29. 4. 2016

Za objednatele:



Za poskytovatele:



**PŘÍLOHA Č. 1 DODATKU Č. 3**

KE SMLouvĚ Č. 9003735 O SBĚRU, PŘEPRAVĚ, ODSTRANĚNÍ A VYUŽITÍ ODPADŮ
uzavřená podle ustanovení § 1746 občanského zákoníku, mezi smluvními stranami
Frýdecká skládka, a.s. a Správou uprchlických zařízení Ministerstva vnitra s.r.o.

**Podrobná specifikace plnění smlouvy, včetně
CENY za sběr, přepravu odstranění a využití odpadů,
případně pronájem nádoby**

PLATNOST OD 1. 5. 2016

Tabulka č. 1 - Svoz nádob na směsný komunální odpad kat. č. 20 03 01

Místo nakládky	Počet ks	Typ nádoby	Interval svozu	Termín plnění		Pronájem ANO / NE	Cena roční	Cena měsíční
				od	do		Kč/ks bez DPH	Kč/ks bez DPH
Ulice, město				od	do			
Uprchlický tábor Vyšší Lhoty 234, 739 51 Vyšší Lhoty	8	K 1 100 l	2 x týdně (každé ÚT, PÁ)	5. 10.2015	30.4.2016	ANO	12912,00	1 076,00
Uprchlický tábor Vyšší Lhoty 234, 739 51 Vyšší Lhoty	6	K 1 100 l	2 x týdně (každé ÚT, PÁ)	1.5.2016		ANO	12912,00	1 076,00

Tabulka č. 2 - Svoz nádob na separovaný sběr odpadů - PAPIR kat. č. 15 01 01

Místo nakládky	Počet ks	Typ nádoby	Interval svozu	Termín plnění		Pronájem ANO / NE	Cena roční	Cena měsíční
				od	do		Kč/ks bez DPH	Kč/ks bez DPH
Ulice, č.p., město				od	do			
Uprchlický tábor Vyšší Lhoty 234, 739 51 Vyšší Lhoty	1	PAPÍR K 1 100 l	1 x za 14 dní	11. 8.2015		ANO	4 104,00	342,00
Uprchlický tábor Vyšší Lhoty 234, 739 51 Vyšší Lhoty	1	PAPÍR K 1 100 l	1 x za 14 dní	5.10.2015		ANO	4 104,00	342,00

Tabulka č. 3 - Svoz nádob na separovaný sběr odpadů - PLASTY kat. č. 15 01 02

Místo nakládky	Počet ks	Typ nádoby	Interval svozu	Termín plnění		Pronájem ANO / NE	Cena roční	Cena měsíční
				od	do		Kč/ks bez DPH	Kč/ks bez DPH
Ulice, č.p., město				od	do			
Uprchlický tábor Vyšší Lhoty 234, 739 51 Vyšší Lhoty	1	PLASTY K 1 100 l	1 x týdně	11. 8.2015		ANO	6 624,00	552,00



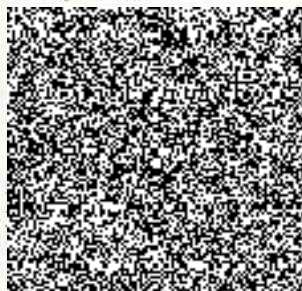
Tabulka č. 4 - Svoz nádob na separovaný sběr odpadů - SKLO kat. č. 15 01 07

Místo nakládky	Počet ks	Typ nádoby	Interval svozu	Termín plnění		Pronájem ANO / NE	Cena za 1 svoz 1 ks nádoby v Kč bez DPH	Cena za pronájem 1 ks nádoby v Kč bez DPH/ měsíc
				od	do			
Ulice, č.p., město								
Uprchlícký tábor Vyšní Lhoty 234, 739 51 Vyšní Lhoty	1	SKLO Z 1 100 l	1 x za 2 měsíce	1.10.2015		ANO	213,00	145,00

Cyklus fakturace: **měsíčně**

Ve Frýdku-Místku, dne 1. 5. 2016

Za objednatele:



Za poskytovatele:

