

Níže uvedeného dne, měsíce a roku spolu uzavřeli

Středočeská vědecká knihovna v Kladně, příspěvková organizace,

se sídlem Gen. Klapálka 1641, 272 01 Kladno

Příspěvková organizace Středočeského kraje od 1. července 2001, na základě ustanovení § 2 odst. 1 zák. č. 157/2000 Sb.

zapsaná v obchodním rejstříku vedeném Městským soudem v Praze, oddíl Pr., vložka 1166

IC: 00 06 98 92, DIČ: -

Bankovní spojení: 

Číslo účtu: 

Tel: 312 813 111

e-mail: library@svkkl.cz

zástupce: Ing. Tomáš Ondrášek, ředitel

(dále jen „odběratel“) na straně jedné

a


SEND Předplatné spol. s r.o.,

se sídlem Ve Žlábku 1800/77, 193 00 Praha 9-Horní Počernice

zapsaná v obchodním rejstříku vedeném Městským soudem v Praze, oddíl C, vložka 43044

IC: 61061409, DIČ: CZ61061409

Bankovní spojení: 

Číslo účtu: 

jednající: Ing. Jaroslav Schwarz, jednatel

(dále jen „dodavatel“) na straně druhé

tuto

smlouvu o distribuci časopisů

(č. smlouvy u odběratele 89/00069892/2019)

podle § 1746, odst. 2 Občanského zákoníku č. 89/2012 Sb., v platném znění

I.

Předmět smlouvy

Předmětem této smlouvy je závazek dodavatele provádět či zajišťovat distribuci časopisů dodaných odběratelem služeb a odběratel se zavazuje za tuto distribuci dodavateli zaplatit sjednanou odměnu. Distribucí se zde rozumí převzetí časopisů nebo jiných tiskovin od odběratele, jejich zabalení, označení a předání na Českou poštu, s. p.

II.

Povinnosti odběratele

Odběratel po dobu platnosti a účinnosti smlouvy bude předávat dodavateli adresář (databázi) předplatitelů v elektronické podobě a výtisky časopisů k rozeslání.

Odběratel se zavazuje:

- a) předávat dodavateli databázi adresátů nejpozději dva dny před termínem vypravení časopisu na Českou poštu, s. p., databáze budou rozděleny na adresy v ČR, SR a ostatní země;
- b) dodržovat časový harmonogram distribuce dle přílohy č. 2, která je nedílnou součástí této smlouvy.

- c) jakékoliv změny databáze předplatitelů a časového harmonogramu oznámit dodavateli nejpozději do 2 dnů před dodáním časopisů dodavateli, a to v elektronické podobě.

III.

Povinnosti dodavatele

Dodavatel se zavazuje:

- a) zpracovat převzatou databázi předplatitelů, časopisy nebo jiné tiskoviny zabalit dle specifikace v Příloze č. 1 a vyexpedovat je na Českou poštu, s. p.,
c) databázi předplatitelů využívat výlučně pro potřeby dodavatele a v souladu s touto smlouvou, neposkytovat svěřená data třetím osobám a dbát důsledné ochrany dat proti jejich zneužití; databáze je majetkem odběratele,

IV.

Fakturace a penalizace

Dodavateli náleží odměna za poskytnuté služby ve výši určené v Příloze č. 1 této smlouvy.

Náklady na distribuci časopisu a odměna za distribuci bude fakturována dodavatelem odběrateli po expedici příslušného čísla časopisu, nejpozději do 14 dnů po expedici. Splatnost faktury se stanoví na 14 dnů ode dne vystavení faktury. Faktura bude obsahovat veškeré náležitosti daňového dokladu stanovené příslušnými právními předpisy.

Při opožděné platbě za distribuci časopisu bude odběrateli účtován úrok z prodlení ve výši 0,05 % z dlužné částky za každý den prodlení.

V případě, že dodavatel nedodrží lhůtu pro expedici (dle bodu 7, příloha č. 1), bude mu odběratel účtovat pokutu ve výši 0,5 % z celkové hodnoty zakázky (tzn. počet podaných výtisků krát prodejní cena bez DPH) za každý den prodlení. Pokuta nebude účtována v případě, že odběratel nedodrží termín dodání výtisků nebo databáze dle harmonogramu.

V.

Dodací podmínky

Dodavatel bude časopis přebírat na adrese: Ve Žlábku 1800/77, areál BigBox, hala A3, 193 00 Praha 9-Horní Počernice

Časopis bude dodáván volně, předání a převzetí bude potvrzeno předávacím protokolem. Podmínky pro dodávání zboží: výtisky budou dodávány volně ložené na paletě, nejpozději do 11.00 hodin v den termínu expedice časopisů k podání na Českou poštu, s. p. dle dodaného harmonogramu odběratelem. Paleta bude zabezpečena tak, aby nemohlo dojít k poškození výtisků převozem nebo při skládání a bude označena názvem časopisu (průvodka).

Odběratel se zavazuje dodržovat harmonogram dodávek. Případné opoždění v dodávkách neprodleně oznámí dodavateli nejpozději 24 hodin před datem dodání časopisu dle předaného harmonogramu. Odběratel souhlasí s úhradou případných vzniklých nákladů, které vzniknou porušením harmonogramu jeho zaviněním.

VI.

Společná ustanovení

Dodavatel neručí za zpoždění expedice vinou včasného nedodání materiálů ze strany odběratele.

Dodavatel není zodpovědný za obsah databáze a za obsahovou stránku tiskových materiálů, převzatých od odběratele.

Cena distribuční služby je uvedena v Příloze č. 1, která je nedílnou součástí této smlouvy.

VI.

Závěrečná ustanovení

Smlouva je vyhotovena ve třech rovnocenných vyhotoveních, z nichž odběratel obdrží dvě a dodavatel jedno vyhotovení. Nabývá platnosti a účinnosti dnem jejího podpisu oběma smluvními stranami. Uzavírá se na jeden rok, tj. od **1. 1. 2020 do 31. 12. 2020**.

Obě smluvní strany mají právo vypovědět smlouvu na základě písemné výpovědi s 60ti denní výpovědní lhůtou, jež začne běžet dnem následujícím po doručení výpovědi.

Změny a doplňky smlouvy musí mít písemnou formu a musí být potvrzeny oběma smluvními stranami.

Právní vztahy plynoucí z této smlouvy nebo v této smlouvě neupravené se řídí občanským zákoníkem v platném znění.

Smluvní strany prohlašují, že si tuto smlouvu přečetly a souhlasí s jejím obsahem a dále, že nebyla uzavřena v tísní či v nápadně nevýhodných podmínkách. Na důkaz toho připojují níže své vlastnoruční podpisy.

V Kladně dne.....29.01.20.....

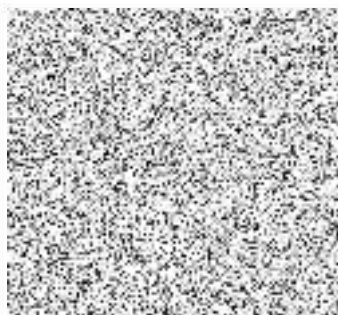
V Praze dne20.1.2020.....



za odběratele
Ing. Tomáš Ondrášek, ředitel



za dodavatele
Ing. Jaroslav Schwarz, jednatel



**Příloha č. 1 Smlouvy o distribuci časopisu
(č. smlouvy u odběratele: 89/00069892/2019)**

1. Název periodika: **ČTENÁŘ – měsíčník pro knihovny**
2. Periodicita: **11 x ročně**
3. Přibližný náklad: minimálně – 600 ks , maximálně – neurčen

4. **Cena za 1 kus:** PE folie + adresace 2,40 Kč (bez DPH)
(průhledná nebo neprůhledná folie + adresace pomocí štítku nebo potiskem folie)
vkládání – 0,35 Kč/1 vklad (bez DPH), neadresný, bez konkrétní pozice

5. **Poštovné:**

doručování tisku v r. 2020	5,17 Kč/1 výtisk	do 200 gramů
	6,36 Kč/1 výtisk	do 300 gramů
	7,63 Kč/1 výtisk	do 400 gramů
	9,21 Kč/1 výtisk	do 500 gramů
	11,59 Kč/1 výtisk	do 600 gramů
	12,38 Kč/1 výtisk	do 700 gramů
	15,55 Kč/1 výtisk	do 1 kg

dále dle platného sazebníku České pošty, s.p., pravidla pro podání zásilky se řídí podmínkami ČP.

6. **Předání databáze:** ve formátu Excel v tomto rozsahu:
firma / organizace, jméno a příjmení, ulice + č.p/č.o., PSČ, město/obec, počet výtisků

7. Lhůta pro expedici: 24 hodin od okamžiku dodání z tiskárny či skladu odběratele v případě, že je časopis dodán do 11:00 hod. Po tomto termínu časopis odejde do 48 hodin.
Místo tisku:

8. Harmonogram dodávek: dle harmonogramu nebo dle přesně dohodnutých termínů. Pokud bude časopis navezen v jiný den, je nutno hlásit změnu distributorovi.

9. Po expedici časopisů (letáků, vkladů atd.) odběratel skladuje zbylé kusy 3 dny zdarma. Pokud do tří dnů od expedice časopisů nedá dodavatel písemnou formou pokyn ke skartaci zbylých kusů časopisů (letáků, vkladů atd.), nebo si zbylé kusy neodveze, je odběratel oprávněn účtovat poplatek za skladování 10 Kč/paletu/den (tento bod neplatí, pokud má dodavatel s odběratelem uzavřenu speciální samostatnou smlouvu o skladování).

10. Poštou vrácené časopisy budou směřovány na odběratele.

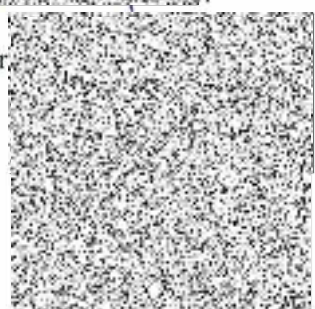
11. V případě využití naší dopravy účtujeme: 12 Kč/1 km mimo Prahu, Praha dle paušálu: 400 Kč (PNS, MPK); 600 Kč (pravý břeh Vltavy); 800 Kč (levý břeh Vltavy).

Tato příloha nabývá platnosti dnem podpisu oběma smluvními stranami.

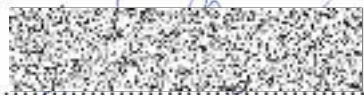
V Kladně, dne 24.01.20



za odběratele
Ing. Tomáš Ondr



V Praze, dne 24.1.2020



za dodavatele
Ing. Jaroslav Schwarz, jednatel



Příloha č. 2: Harmonogram předávání údajů do společnosti SEND Předplatné, spol. s r.o. , v roce 2020

(č. smlouvy odběratele 89/00069892/2019)

společnosti SEND se zasílá:

- Databáze předplatitelů (xls)
- Objednávka nákladu (xls)

Číslo	Zaslání údajů do společnosti SEND	Den vydání Čtenáře
1	10. 1.	20. 1. 2020
2	7. 2.	17. 2.
3	6. 3.	16. 3.
4	3. 4.	15. 4.
5	7. 5.	18. 5.
6	5. 6.	15. 6.
7/8	10. 7.	31. 7.
9	4. 9.	14. 9.
10	9. 10.	19. 10.
11	6. 11.	16. 11.
12	4. 12.	14. 12.

Harmonogram na počátku roku 2021

Číslo	Zaslání údajů do společnosti SEND	Den vydání Čtenáře
1	8. 1.	18. 1. 2021