




FRÝDECKÁ SKLÁDKA, a.s.  
www.frydeckaskladka.cz

## SMLOUVA č. 9003735 O SBĚRU, PŘEPRAVĚ, ODSTRANĚNÍ a VYUŽITÍ ODPADŮ

1. **Frýdecká skládka, a. s.**  
se sídlem Frýdek-Místek, Panské Nové Dvory 3559, PSČ 738 01  
IČ: 471 51 552  
DIČ: CZ47151552  
zapsaná v obchodním rejstříku vedeném Krajským soudem v Ostravě  
oddíl B, vložka 499  
bankovní spojení: Komerční banka, a.s.  
číslo účtu 27-3594220257/0100  
zastoupená Ing. Luděkem Žáčkem, předsedou představenstva  
osoba oprávněná k podpisu  vedoucí dopravy, na základě plné moci

dále jen „poskytovatel“

a

2. **Správa uprchlických zařízení Ministerstva vnitra**

Jméno a příjmení/Název

Lhotecká 559/7, 14300 Praha 12

Bydliště/Sídlo

ZZC Vyšší Lhoty, Vyšší Lhoty 234

Adresa provozovny

60498021/ CZ60498021

IČ/DIČ

Mgr. Miloslav Koudelný , ředitel

Zástupce



Osoba oprávněná k podpisu smlouvy

dále jen „objednatel“

poskytovatel a objednatel společně též jako „smluvní strany“

se níže uvedeného dne, měsíce a roku dohodly podle ustanovení § 1746 občanského zákoníku, na této

***smlouvě o sběru odpadů, jeho přepravě a odstranění nebo využití:***

### I.

#### Předmět smlouvy

- Poskytovatel je obchodní společností zapsanou v obchodním rejstříku, která je oprávněna podnikat v oblasti sběru, svozu a odběru odpadů, jeho zpracování a odstranění nebo využití.
- Objednatel je fyzická nebo právnická osoba, která produkuje odpad a má zájem o jeho přepravu, sběr a odstranění nebo využití.





3. Předmětem této smlouvy je závazek poskytovatele zajišťovat pro objednatele sběr, přepravu a odstranění nebo využití odpadů, případně další činnosti s tímto spojené, a závazek objednatele zaplatit za to poskytovateli úplaty.

## II.

### Specifikace plnění smlouvy

#### 1. Svoz nádob na směsný komunální odpad

Směsné komunální odpady budou ukládány do nádob určených ke sběru směsných komunálních odpadů, které budou v pravidelných intervalech poskytovatelem vyprazdňovány. Nádoby mohou být ve vlastnictví dodavatele tzv. vlastní nebo je možné využít nádob poskytovatele tzv. v pronájmu.

Podrobná specifikace místa nakládky, počet kusů nádob určených ke svozu, typ nádob, interval svozu, termín plnění, cena, cyklus fakturace a poznámka, zda je nádoba v pronájmu, je uvedena v Tabulce č. 1 v Příloze č. 1 této smlouvy.

#### 2. Svoz nádob na separovaný sběr odpadů (papír)

Tříděné odpady budou dle jednotlivých druhů ukládány odděleně do nádob na separovaný sběr, které budou v pravidelných intervalech poskytovatelem vyprazdňovány. Nádoby mohou být ve vlastnictví dodavatele tzv. vlastní nebo je možné využít nádob poskytovatele tzv. v pronájmu.

Podrobná specifikace místa nakládky, počet kusů nádob určených ke svozu, typ nádob, interval svozu, termín plnění, cena, cyklus fakturace a poznámka, zda je nádoba v pronájmu, je uvedena v Tabulce č. 2 v Příloze č. 1 této smlouvy.

3. Sběr a přeprava odpadů bude probíhat tak, že objednatel připraví v termínu stanoveném v harmonogramu odpad do sběrné nádoby k místu nakládky a zajistí k ní přístup pracovníkům poskytovatele. K zajištění toho je v zimním období objednatel zejména povinen zajistit odklizení sněhu a posyp. Sběrná nádoba musí být k místu nakládky přistavena nejpozději v 6:00 hodin.
4. Termíny sběru stanoví harmonogram, který je k dispozici u poskytovatele.

## III.

### Nájem sběrné nádoby

1. Pokud o to objednatel požádá, přenechá poskytovatel objednateli k dočasnému užívání určený typ a počet sběrných nádob uvedený v Příloze č. 1 této smlouvy. V případě pronájmu sběrných nádob bude v tabulkách Přílohy č. 1 vyznačeno „ANO“ ve sloupci „Pronájem“ a na základě toho bude objednateli (nájemci) účtováno poskytovatelem (pronajímatelem) nájemné, které se objednatel (nájemce) zavazuje platit poskytovateli (pronajímateli).
2. Výše nájemného, je za podmínky uvedené v předchozím odstavci, součástí ceny a je stanoveno v příloze č. 1 této smlouvy. Nájemné bude účtováno fakturou společně s úhradou za sběr, přepravu a odstranění odpadu.
3. V případě ztráty, zničení či poškození pronajaté sběrné nádoby zaviněné objednatelem je tento povinen uhradit pořizovací cenu nové sběrné nádoby. Škoda bude hrazena v penězích.
4. Ztrátu, zničení či poškození pronajaté sběrné nádoby je objednatel povinen bez zbytečného odkladu písemně ohlásit poskytovateli.



- Objednatel je povinen zabezpečit nádobu před poškozením či ztrátou s výjimkou dnů, ve kterých je prováděna přeprava a sběr odpadu.
- V dalším se nájem sběrné nádoby řídí příslušnými ustanoveními občanského zákoníku upravujícími nájem.

#### IV.

##### Práva a povinnosti smluvních stran

- Poskytovatel je povinen provádět sběr odpadu v požadovaných intervalech z místa nakládky. Vyskytnou-li se na straně poskytovatele překážky, pro něž nebude dodržen interval sběru odpadu, je poskytovatel povinen bez zbytečného odkladu zabezpečit náhradní svoz.
- Objednatel je povinen zabezpečit, že do sběrných nádob nebudou ukládány odpady, které mohou způsobit poškození sběrného vozu a/nebo sběrných nádob, dále odpady nebezpečné a odpady, které mohou způsobit úraz či poškození zdraví zaměstnancům poskytovatele. Objednatel odpovídá za porušení této povinnosti.
- Objednatel je povinen bez zbytečného odkladu písemně ohlásit poskytovateli změnu veškerých fakturačních údajů.
- Vady v provádění smluvených povinností poskytovatele je objednatel povinen bez zbytečného odkladu písemně oznámit poskytovateli, nejpozději však do 24 hodin od vzniku vady. V případě, že dnem následujícím po vzniku vady je den pracovního volna, prodlužuje se tato lhůta na 72 hodin.

#### V.

##### Cena

- Cena za přepravu, sběr a odstranění odpadu, jakož i nájemné za sběrnou nádobu, je sjednána dohodou smluvních stran v souladu se zákonem č.526/1990 Sb., o cenách a je uvedena v ceníku, který je uveden v Tabulce č.1, a Tabulce č. 2 Přílohy č.1 této smlouvy.
- Poskytovatel je oprávněn upravit cenu bez písemného souhlasu objednatele každoročně o míru inflace vyjádřenou přírůstkem průměrného indexu spotřebitelských cen za posledních 12 měsíců proti průměru předchozích 12 měsíců platné k prvnímu dni sledovaného kalendářního roku, případně v závislosti změn vyplývajících z vývoje ekonomiky ČR a změn legislativy. Ceny pro příslušné období, zvýšené proti cenám období předcházejícího o více než 4,5 % nad míru inflace mohou být poskytovatelem uplatněny pouze na základě písemného dodatku ke smlouvě.
- Poskytovatel vyhotoví a zašle fakturu – daňový doklad do 10 dnů od skončení daného fakturačního cyklu, vyhotovenou na základě výše dojednaných podmínek. Lhůta splatnosti faktury se sjednává na 21 dnů od jejího vystavení.
- V případě prodlení se zaplacením faktury o více než 30 dnů po splatnosti je poskytovatel oprávněn přerušit sběr, přepravu a odstranění odpadu.
- Jestliže je objednatel v prodlení se zaplacením faktury viz. odst. 4 tohoto článku a má zároveň pronajatou nádobu od poskytovatele, je poskytovatel oprávněn ukončit nájem a odebrat objednateli sběrnou nádobu. V případě opětovného nájmu sběrné nádoby budou účtovány náklady vynaložené poskytovatelem na její přistavení, nejméně však 500,- Kč.
- V případě prodlení se zaplacením faktury je poskytovatel oprávněn účtovat smluvní pokutu ve výši 0,05 % z fakturované částky za každý den prodlení.



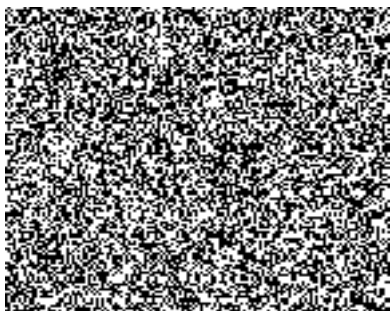


## VI. Závěrečná ustanovení

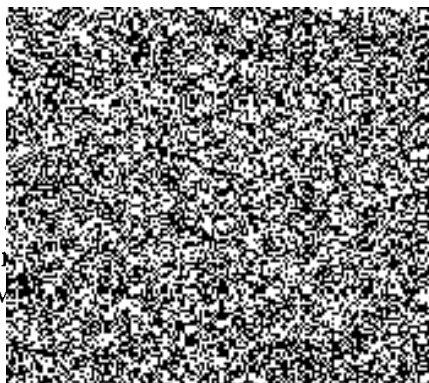
1. Tato smlouva se sjednává na dobu neurčitou s výpovědní lhůtou jednoho měsíce.
2. Veškeré přílohy a dodatky k této smlouvě musí mít písemnou formu a musí být podepsány oběma smluvními stranami.
3. Tato smlouva je vyhotovena ve dvou stejnopisech, z nichž každá smluvní strana obdrží po jednom.
4. Smlouva nabývá účinnosti dne 11. 8. 2015 a platnosti dnem podpisu oběma smluvními stranami.

Ve Frýdku-Místku, dne 11. 8. 2015

Za objednatele:



Za poskytovatele:





## PŘÍLOHA Č. 1

KE SMLouvĚ č. 9003735 O SBĚRU, PŘEPRAVĚ, ODSTRANĚNÍ A VYUŽITÍ ODPADŮ  
uzavřená podle ustanovení § 1746 občanského zákoníku, mezi smluvními stranami  
Frýdecká skládka, a.s. a Správou uprchlických zařízení Ministerstva vnitra s.r.o.

### Podrobná specifikace plnění smlouvy, včetně CENY za sběr, přepravu odstranění a využití odpadů, případně pronájem nádoby

PLATNOST OD 11. 8. 2015

Tabulka č. 1 - Svoz nádob na směsný komunální odpad kat. č. 20 03 01

Místo nakládky	Počet ks	Typ nádoby	Interval svozu	Termín plnění		Pronájem ANO / NE	Cena roční	Cena měsíční
				od	do		Kč/ks bez DPH	Kč/ks bez DPH
Ulice, město								
Uprchlícký tábor Vyšní Lhoty 234, 739 51 Vyšní Lhoty	3	K 1 100 I	1 x týdně (každé ÚT)	11. 8.2015		ANO	7 932,00	661,00

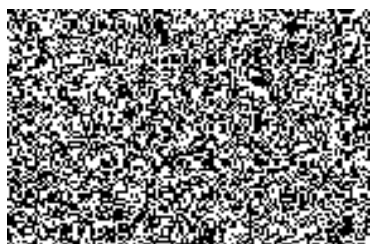
Tabulka č. 2 - Svoz nádob na separovaný sběr odpadů - papír kat. č. 15 01 01 a plasty kat. č. 15 01 02

Místo nakládky	Počet ks	Typ nádoby	Interval svozu	Termín plnění		Pronájem ANO / NE	Cena roční	Cena měsíční
				od	do		Kč/ks bez DPH	Kč/ks bez DPH
Ulice, č.p., město								
Uprchlícký tábor Vyšní Lhoty 234, 739 51 Vyšní Lhoty	1	PAPÍR K 1 100 I	1 x za 14 dní	11. 8.2015		ANO	4 104,00	342,00
Uprchlícký tábor Vyšní Lhoty 234, 739 51 Vyšní Lhoty	1	PLASTY K 1 100 I	1 x týdně	11. 8.2015		ANO	6 624,00	552,00

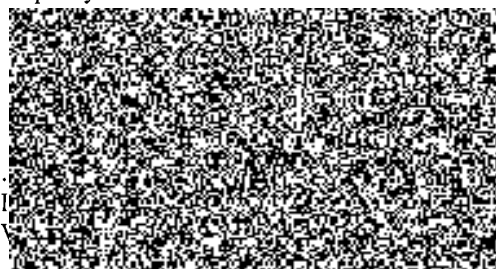
Cyklus fakturace: **měsíčně**

Ve Frýdku-Místku, dne 11. 8. 2015

Za objednatele:



Za poskytovatele:





FRÝDECKÁ SKLÁDKA, a.s.  
www.frydeckaskladka.cz

Frýdecká skládka, a.s.  
Panské Nové Dvory č. 3559  
738 01 Frýdek - Místek  
IČ: 47151552  
DIČ: CZ47151552  
Zapsána v OR KS v Ostravě  
oddíl B, vložka 499

Váš dopis značky / ze dne

Naše značka  
/410/BI/2014


Vyřizuje  
558 440 078

Frýdek-Místek  
Dne: 24.3.2014

## PLNÁ MOC

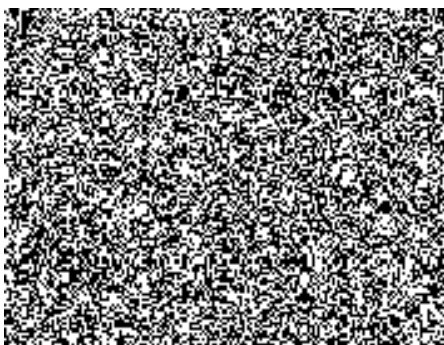
Já níže podepsaný  předseda představenstva, Frýdecké skládky, a.s.,  
dávám tímto plnou moc,



vedoucímu střediska Doprava Frýdecké skládky   
Nošovice.

### k uzavírání a podpisu smluv o sběru, přepravě a odstranění odpadu

Plná moc je udělena v souladu s pracovní náplní vedoucího střediska Doprava, vnitropodnikovou směrnicí Poptávky, nabídky uzavírání smluv a v souladu s přílohou Podpisové vzory, která je součástí organizační směrnice č. 1. 1 Systém zpracování účetnictví.



Plnou moc přijímám:



# ZÁKLADNÍ POPIS ODPADU pro společnost Frýdecká skládka, a.s.

ve smyslu zákona č. 185/2001Sb. v platném znění a prováděcích právních předpisů

513..

<b>Identifikační údaje dodavatele (původce) odpadu</b>	Adresa/sídlo:
Název nebo jméno, příjmení SPRÁVA UPRCHLICKÝCH ZAŘÍZENÍ MINISTERSTVA VNITRA	Lhotecká 559/7, 120 00 Praha 12
	IČ: 60498021

**Název a adresa provozovny, kde odpad vznikl**

Vyšní Lhoty

<b>Název druhu odpadu</b>	<b>Směsný komunální odpad</b>
---------------------------	-------------------------------

<b>Katalogové číslo</b>	Zařazení dle §2 vyhlášky č. 381/2001Sb.
-------------------------	---

<b>Kategorie odpadu</b>	Odpad zařazený podle Katalogu odpadů jako odpad ostatní Odpad zařazený podle Katalogu odpadů jako odpad nebezpečný
-------------------------	---

Předpokládané množství odpadu v dodávce: <b>tun</b>	Předpokládaná hmotnost a četnost dávek odpadu shodných vlastností: <b>x za po tun</b>	Předpokládané množství odpadu dodaného do zařízení za rok: <b>tun</b>
--	--	--

**Úplná specifikace odpadu dodavatelem (původcem) odpadu**

Informace o technologii vzniku odpadu a popis odborného posudku	Odpad z podnikatelské činnosti určen k likvidaci
---	--

Informace o surovinách vstupujících do procesu vzniku odpadu	
--	--

Fyzikální nebo jiné vlastnosti odpadu (konzistence, barva, zápach... atd.)	Pevná konzistence, různé druhy, bez zápachu
--	---

Kritické ukazatele (klíčové pro možnost přijetí odpadu do zařízení)	Nejsou stanoveny	Jsou stanoveny
Nebezpečné vlastnosti odpadu kat. "N" nebo "O/N"	Nejsou	H1 X H2 X H3 X H4 X H5 X H6 X H7 X H8 X H9 X H10 X H11 X H12 X H13 X H14 X

Biologicky rozložitelný podíl odpadu nepřesahuje 75 %.

**Informace pro skládkování odpadu**

Údaje o vyluhovatelnosti odpadu: Vodný výluh připravený z odpadu postupem dle CSN EN 12457-4 (83 005) nepřekračuje v žádném z ukazatelů nejvýše přípustné hodnoty uvedené v příloze č.2 vyhl. 294/2005 Sb. pro vyluhovou třídu číslo	I	IIa	IIb	III
--	---	-----	-----	-----

Obsah TOC v sušině odpadu nepřekračuje povolený limit uvedený v příloze č-4 k vyhlášce 294/2005 Sb. pro skupinu (podskupinu) skládky uvedenou v tomto odstavci. Skupina (podskupina), na kterou může být odpad vzhledem k svým vlastnostem, vyluhovatelnosti a složení uložen	S-NO	S-001	S-002	S-003
---	------	-------	-------	-------

Omezení a nezbytná opatření po přijetí odpadu na skládku a případná omezení mísitelnosti odpadu s jinými druhy odpadu:	Nejsou stanovena	Jsou stanovena tato (možno uvést např. zákaz smíchání s vybranými odpady, nutnost překrytí z důvodu obsahu azbestu atd., případné pokračování v poznámce):
--	------------------	--

Přílohy a protokoly					
Protokol o odběru vzorků odpadů	ANO	NE	Protokol o vodném výluhu	ANO	NE
			Protokol o obsahu ukazatelů v sušině	ANO	NE

**Původce odpadu, který vyplnil tento základní popis čestně prohlašuje:**

Odpad nelze využít ani jinak odstranit na základě posouzení v souladu s §11 odst.(3) zákona č. 182/2001Sb. v platném znění

nejedná se o odpad, který nelze ukládat na skládky všech skupin dle přílohy č.3 vyhlášky č.294/2005Sb. v platném znění

Na předpokládané dodávky množství a četnosti, uvedené v tomto základním popisu, platí specifikace uvedené v tomto základním popisu.

Všechny informace uvedené v tomto základním popisu byly získány v souladu se zákonem č. 185/2001Sb. v platném znění a prováděcích právních předpisů.

**Dodavatel odpadu (původce odpadu) odpovídá za úplnost a pravdivost údajů o odpadu uvedených v základním popisu odpadu a prohlašuje, že všechny informace uvedené v tomto základním popisu odpadu jsou úplné a pravdivé.**

<b>Dodavatel odpadu (původce odpadu)</b>	<b>Provozovatel zařízení</b>
Jméno a příjmení: Telefon, fax, e-mail: Bydliště:	Razítko a podpis
10-08-2015 Razítko a podpis	Převzal dne: