

Dodatek č. 7 k pojistné smlouvě číslo 0013882163

Česká podnikatelská pojišťovna, a.s., Vienna Insurance Group

Sídlo: Praha 8, Pobřežní 665/23, PSČ 186 00

Zastoupena: na základě zmocnění níže podepsanými osobami

IČ: 63998530

Zápis v obchodním rejstříku: Městský soud v Praze, oddíl B, vložka 3433

Bankovní spojení: Česká spořitelna, a.s., č.ú. 700135002/0800



dále jen vedoucí pojistitel

a

Kooperativa pojišťovna, a.s., Vienna Insurance Group

Sídlo: Praha 8, Pobřežní 665/21, PSČ 186 00, Česká republika

Zastoupena: na základě zmocnění níže podepsanými osobami

IČ: 47116617

Zápis v obchodním rejstříku: Městský soud v Praze, oddíl B, vložka 1897

Bankovní spojení: Česká spořitelna, a. s., č. účtu: 2226222/0800



dále jen pojistitel

a

Zařízení služeb pro Ministerstvo vnitra

Sídlo: Přípotoční 300/12, Praha 10, Vršovice, PSČ 101 00

Zastoupena: Ing. Robinem Sadowym, pověřeným ředitelem

IČ: 67779999

Korespondenční adresa: Přípotoční 300/12, Praha 10, Vršovice, PSČ 101 00

dále jen pojistník

uzavírají

tento dodatek pojistné smlouvy, který spolu s pojistnými podmínkami pojistitele, pojistnou smlouvou a přílohami tvoří nedílný celek.

**Vypracoval (zaměstnanec pojistitele - pečovatel):
Správa pojistné smlouvy:**



UW 8890000102



Článek I.
Předmět dodatku pojistné smlouvy

Pojistitel a pojistník sjednávají tímto dodatkem následující změny v pojistné smlouvě:

V článku II. bodě 8. pojistné smlouvy se mění seznam motorových vozidel provádějících přepravu.

Seznam vozidel, kterými bude přeprava prováděna (u souprav se uvádí pouze tahače):

P.č.	Typ vozidla (tahač, nákladní)	Značka a typ vozidla	Registrační značka	VIN kód
1.	nákladní	VOLVO FLB3C		
2.	nákladní	Mercedes Benz 1016		

Článek II.
Pojistné dle dodatku pojistné smlouvy

Pojistné se nemění.

Článek III.
Závěrečná ustanovení dodatku pojistné smlouvy

1. Datum počátku účinnosti tohoto dodatku pojistné smlouvy: 29.1.2020.
2. Pojištění se sjednává na dobu neurčitou.

Změnu doby trvání pojistné smlouvy lze po vzájemné dohodě smluvních stran prodloužit jen písemným dodatkem pojistné smlouvy.

Výpovědní lhůta činí 6 měsíců. Každá ze smluvních stran může pojistnou smlouvu vypovědět nejpozději 6 měsíců před uplynutím každého pojistného roku.

3. Ostatní ustanovení pojistné smlouvy v platném znění nedotčená obsahem tohoto dodatku se nemění a zůstávají nadále v platnosti.
4. Tento dodatek obsahuje 3 strany. Dodatek je vyhotoven ve 4 vyhotoveních, z nichž 2 obdrží pojistník, pojistitel obdrží 1 vyhotovení a vedoucí pojistitel si ponechá 1 vyhotovení.

V Praze dne 28. 1.2020

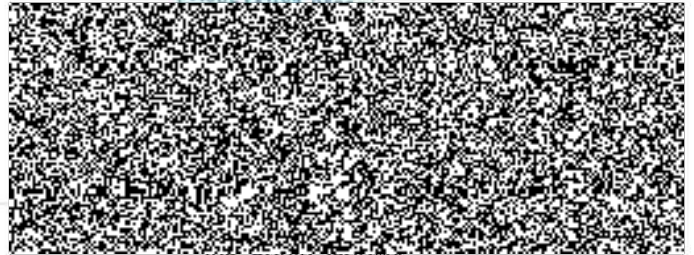
Česká podnikatelská pojišťovna, a.s. Vienna Insurance Group

V Praze dne 28.1.2020

Úsek pojištění hospodářských rizik

Úsek pojištění hospodářských rizik

ZAŘÍZENÍ SLUŽEB PRO MV
ofisně



V Praze dne 28.1.2020

ing. Robert Šařemý
pověřený ředitel