

**S M L O U V A**  
o dodávce obědů  
a poskytování stravovacích a restauračních služeb

**JV-INTEGRA zařízení školního stravování s.r.o.**

se sídlem: 400 11 Ústí nad Labem, Na Návsi 2995/6  
IČO: 286 85 261  
vedená: u Krajského soudu v Ústí nad Labem, oddíl C, vložka 26823  
IZO: 181 009 196  
zařazená: do rejstříku škol a školských zařízení  
zastoupená: Janem Růžičkou ředitelem  
(dále jen dodavatel)

**a**

**Střední průmyslová škola. Ústí nad Labem, Resslova 5, příspěvková organizace**

se sídlem: 400 01 Ústí nad Labem, ul.Resslova 210/5  
IČO: 000 82 201  
DIČ: CZ 000 82 201  
zastoupená: Mgr.Bc.Jaroslavem Marešem ředitelem  
(dále jen odběratel)

uzavřeli dnešního dne tuto

s m l o u v u  
o dodávce obědů  
a poskytování stravovacích a restauračních služeb

**Prolegomena**

Výše uvedení a níže podepsaní pan Jan Růžička, který je uveden jako zástupce dodavatele a pan Mgr.Bc.Jaroslav Mareš, která je uveden jako zástupce odběratele ve vzájemné shodě prohlašují, že jsou oprávněni uzavřít tuto smlouvu o dodávce obědů a poskytování stravovacích a restauračních služeb za podmínek uvedených v této smlouvě a dále zaručují, že k oprávnění uzavřít tuto smlouvu není nutný jejich další a ani jiný další úkon

**I.**

**Předmět smlouvy**

**1.**

Dodavatel se zavazuje vyrobit a dodat dle závazné objednávky odběratele:

- a)** obědy určené pro děti, žáky a zaměstnance odběratele ve smyslu vyhlášky MŠMT č.107/2005 Sb.o školním stravování v platném znění §2 odst.1 písm.b) a dalších ustanovení vyhlášky vč.přílohy č.1 a 2 této vyhlášky, ve znění vyhlášky MŠMT č.107/2008 Sb.o školním stravování – přílohy 2, tj.finančních a výživových norem, spotřebního koše potravin a receptur, platných pro školní stravování, resp.ve smyslu vyhlášky MF č.84/2005 Sb.o nákladech na závodní stravování a jejich úhrad v příspěvkových organizacích zřízených územními samosprávnými celky v platném znění s tím, že při přípravě stravy je postupováno shodně pro všechny strávníky,
- b)** stravovací a restaurační služby všem zástupcům odběratele.

**2.**

Dodavatel se zavazuje na vlastní náklady a ve prospěch odběratele přepravit a předat objednané obědy v době a místě, které určí odběratel.

### 3.

Dodavatel se zavazuje na vlastní náklady a ve prospěch odběratele zajišťovat způsobilost odnosných nádob vhodných pro odběr jídla a tyto udržovat ve stavu způsobilém pro plnění účelu použití.

### 4.

Odběratel se zavazuje za objednané obědy, stravovací a restaurační služby zaplatit dodavateli předem ujednanou cenu.

## II.

### Cena a platební podmínky

#### 1.

Smluvní cena za 1 (jeden) objednaný oběd (1 polévka + 1 hlavní jídlo) je ujednána v celkové výši:

a) děti do 7 let.....	18,00 Kč
b) žáci od 7 let do 10 let.....	24,00 Kč
c) žáci od 11 let do 14 let.....	26,00 Kč
d) žáci nad 15 let.....	27,00 Kč
e) zaměstnanci vč.21% DPH.....	39,00 Kč

Uvedené ceny jsou konečné a jejich změna je možná výhradně po písemné dohodě účastníků této smlouvy (dále jen smlouva).

#### 2.

Dodavatel je v průběhu platnosti smlouvy oprávněn navrhnout změnu smluvní ceny za jeden (1) oběd a to v případě, že průměrná nákupní cena surovin a nebo energií se prokazatelně navýší minimálně o 8% oproti době, ve které byla smlouva uzavřena. Změna smluvní ceny může být učiněna výhradně po dohodě účastníků smlouvy.

#### 3.

Dodavatel je oprávněn jednostranně provést změnu smluvní ceny ze skutečných a prokazatelných důvodů až o tolik procent, kolik činila roční míra inflace oficiálně vyhlášená Českým statistickým úřadem za předchozí kalendářní rok. Dalším důvodem pro jednostrannou změnu smluvní ceny je daňový pohyb.

#### 4.

Cena za stravovací a restaurační služby je smluvní a je vždy určena dohodou účastníků smlouvy.

#### 5.

Splatnost daňového dokladu vybaveného náležitostmi daňového dokladu podle §26 platného zákona o dani z přidané hodnoty je do 14-ti dnů ode dne jeho vystavení.

#### 6.

Platební doklad je vystaven vždy na základě objednávky.

## III.

### Zvláštní ujednání

#### 1.

Dodavatel je oprávněn plnit předmět smlouvy a to jako držitel rozhodnutí Krajského úřadu Ústeckého kraje o zařazení právnické osoby JV-INTEGRA zařízení školního stravování s.r.o.do rejstříku škola školských zařízení:

zapsán:	<b>Zařízení školního stravování – školní jídelna</b>
IZO:	<b>181 009 196</b>
den zápisu do rejstříku:	<b>5.5.2009</b>
den zahájení činnosti:	<b>1.9.2009</b>
Č.j.:	<b>876/SMT/2009/5</b>
identifikátor právnické osoby:	<b>691 000 760</b>
ředitel:	<b>Jan Růžička</b>

**2.**

Hygienické podmínky pro plnění této smlouvy jsou určeny vyhláškou MZ č.137/2004 Sb.o hygienických požadavcích na stravovací služby a o zásadách osobní a provozní hygieny při činnostech epidemiologicky závažných v platném znění , kterou mění a upravuje vyhláška MZ č.602/2006 Sb..

**3.**

Odběratel je povinen předat dodavateli k 31.10.v každém roce trvání smlouvy seznamy strávníků (dětí, žáků a zaměstnanců) přihlášených ke stravování včetně jejich průběžně aktualizace.

#### **IV.**

##### **Ostatní ujednání**

**1.**

Dodavatel se zavazuje poskytnout možnost výběru minimálně ze 2 (dvou) polévek a 4 (čtyř) hlavních jídel.

**2.**

Dodavatel se zavazuje, že v době dohodnuté s odběratelem umožní zástupci odběratele provedení kontroly dodržování smlouvy.

**3.**

Zástupce odběratele provádějící kontrolu musí být vždy při vstupu do kontrolovaných prostor vybaven platným pověřujícím dokladem, zdravotním průkazem a příslušným pracovním oděvem a obuví.

**4.**

Odběratel poskytne dodavateli na převoz jídla odnosné nádoby a jejich soupis – předávací protokol je přílohou smlouvy.

**5.**

Smlouvu lze měnit pouze formou písemné dohody smluvních stran smlouvy.

#### **V.**

##### **Doba trvání smlouvy**

**1.**

Smlouva je uzavřena na dobu neurčitou a je platná od 26.8.2014.

**2.**

Smlouvu lze vypovědět z následujících prokazatelných a důvodných podmínek:

- a) při nezaplacení platebního dokladu v době do 15-ti dnů po uplynutí doby jeho splatnosti,
- b) když byla z důvodu hygienicky závadné výroby a dodávky obědů a jídla nejméně 3x rozhodnutím KHS pozastavena činnost dodavatele,
- c) když dodavatel i přes upozornění odběratele opakovaně nedodal objednané množství obědů a jídla a nezajistil nápravu,
- d) ztrátou oprávnění dodavatele podnikat v příslušném oboru,
- e) vyjmutím a odepsáním dodavatele z rejstříku školských zařízení,
- f) ukončením podnikání dodavatele,
- g) zánikem jedné ze smluvních stran,
- h) na základě dohody smluvních stran.

**3.**

Smlouvou se sjednává tříměsíční výpovědní lhůta, která začíná běžet prvním dnem měsíce následujícího po prokazatelném doručení písemné výpovědi druhé smluvní straně.

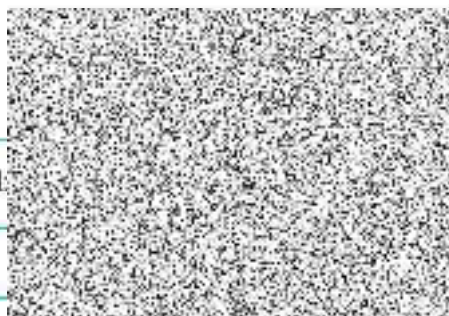
**VI.**  
**Závěrečné ujednání**

**1.**

Smlouva je vyhotovena ve čtyřech stejnopisech s platností originálu z nichž každý účastník obdrží po dvou exemplářích. Účastníci smlouvy prohlašují, že smlouva byla uzavřena podle jejich pravé a svobodné vůle a po jejich samostatném rozhodnutí a s jejím obsahem souhlasí a na důkaz toho připojují oprávnění zástupci vlastnoruční podpisy.

V Ústí nad Labem dne 26.8.2014

Dodavatel:



Odběratel:...

