

**Cenová ujednání**  
při dodávce a odběru tepla a TUV na období od 1.1.2017 do 31.12.2017

I.  
Účastníci

**Ing. Vladimír Hořák Hořák Trading**

se sídlem: Tichá 822, 255 01 Brandýs nad Labem – Stará Boleslav  
registrovaný v obchodním rejstříku Městského soudu v Praze, oddíl A, číslo vložky 819,  
držitel licence k podnikání, ve smyslu zákona č. 458/2000 Sb., energetický zákon, v platném  
znění, skupina(y): 31 a 32  
IČ: 11267836, DIČ: CZ440612037

dále jen dodavatel

**a**

**Město Brandýs nad Labem - Stará Boleslav**

se sídlem Masarykovo nám. 1, 250 01 Brandýs nad Labem – Stará Boleslav  
zastoupené Ing. Vlastimilem Pickem, starostou města  
IČO: 00240079  
DIČ: CZ00240079

dále jen odběratel

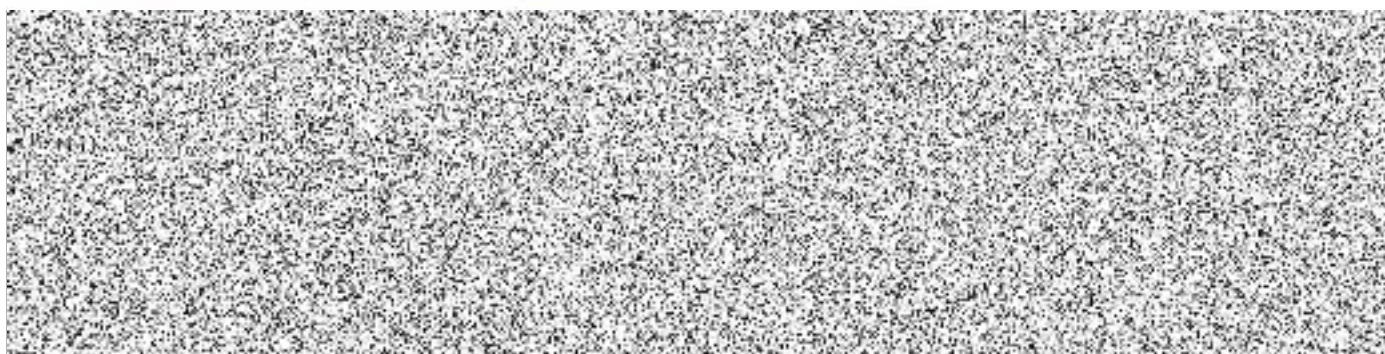
se dohodli takto:

II.  
Předmět dohody

1. Účastníci uzavírají tuto dohodu o ceně dodávané a odebírané tepelné energie na základě Energetického zákona č. 458/2000 Sb. v platném znění, na základě zákona č. 526/1990 Sb. o cenách v platném znění a na základě kalkulace ceny pro období od 1.1.2017.
2. Účastníci si sjednali následující roční množství dodané a odebrané tepelné energie do bytových domů:

měsíc	1	2	3	4	5	6	7	8	9	10	11	12	Celkem
množství v GJ	256	219	199	143	63	41	42	42	52	131	199	233	1 620

3. Za dodávku tepelné energie k vytápění a pro ohřev teplé užitkové vody uhradí odběratel dodavateli předběžně uplatňovanou cenu (předběžně kalkulovanou): **451,47 Kč/GJ**. Výsledná cena tepla bude odběrateli vyúčtována po uzavření regulovaného roku 2017 v souladu s Cenovým rozhodnutím ERÚ č. 2./2013 ve znění Cenového rozhodnutí ERÚ č. 4/2015 na základě skutečných ekonomicky oprávněných nákladů, odpovídajících výnosů a skutečnému množství tepelné energie za regulovaný rok nejpozději do 28.2. následujícího kalendářního roku. Cena je kalkulovaná na výstupu z předávací stanice.
4. K výše uvedeným cenám vyúčtuje dodavatel odběrateli příslušnou sazbu daně z přidané hodnoty podle platných předpisů.
5. Cena dodávané tepelné energie se sjednává jako součást uzavřené smlouvy na dodávku tepelné energie a je její nedílnou součástí.
6. Součástí těchto cenových ujednání je výše měsíčních záloh, která se sjednává ve výši: celkem.....**65.000,- Kč/měsíc**
7. Tato cenová dohoda má platnost od 1.1.2017.



### Cenová ujednání

při dodávce a odběru tepla a TUV na období od 1.1.2017 do 31.12.2017

#### I.

#### Účastníci

##### **Ing. Vladimír Hořák Hořák Trading**

se sídlem: Tichá 822, 255 01 Brandýs nad Labem – Stará Boleslav  
registrovaný v obchodním rejstříku Městského soudu v Praze, oddíl A, číslo vložky 819,  
držitel licence k podnikání, ve smyslu zákona č. 458/2000 Sb., energetický zákon, v platném  
znění, skupina(y): 31 a 32  
IČ: 11267836, DIČ: CZ440612037

dále jen dodavatel

#### a

##### **Město Brandýs nad Labem - Stará Boleslav**

zastoupené Ing. Vlastimilem Pickem, starostou města  
IČ: 00240079, DIČ: CZ 00240079

dále jen odběratel  
se dohodli takto:

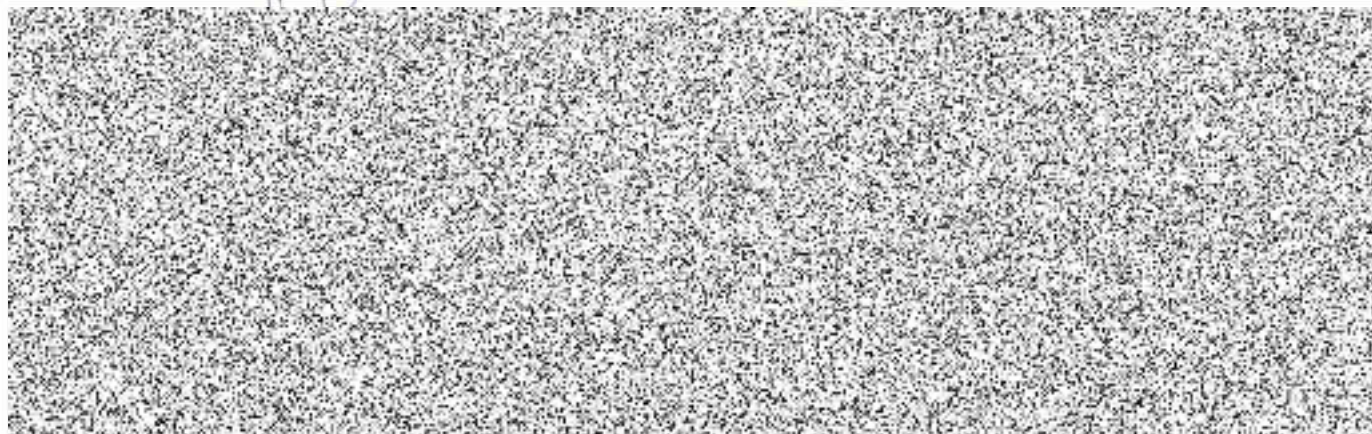
#### II.

#### Předmět dohody

1. Účastníci uzavírají tuto dohodu o ceně dodávané a odebírané tepelné energie na základě Energetického zákona č. 458/2000 Sb. v platném znění, na základě zákona č. 526/1990 Sb. o cenách v platném znění a na základě kalkulace ceny pro období od 1.1.2017.
2. Účastníci si sjednali následující roční množství dodané a odebrané tepelné energie:

měsíc	1	2	3	4	5	6	7	8	9	10	11	12	Celkem
množství v GJ	156	135	124	91	46	0	0	0	27	85	124	143	930

3. Za dodávku tepelné energie k vytápění a pro ohřev teplé užitkové vody uhradí odběratel dodavateli předběžně uplatňovanou cenu (předběžně kalkulovanou): za pravidelnou dodávku tepla k vytápění objektu části radnice čp.1,2,264 **381,13 Kč/GJ**. Výsledná cena tepla bude odběrateli vyúčtována po uzavření regulovaného roku 2017 v souladu s Cenovým rozhodnutím ERÚ č. 2/2013 ve znění Cenového rozhodnutí ERÚ č. 4/2015 na základě skutečných ekonomicky oprávněných nákladů, odpovídajících výnosů a skutečnému množství tepelné energie za regulovaný rok nejpozději do 28.2. následujícího kalendářního roku. Cena je kalkulovaná v předávacím místě na vstupu do předávací stanice.
4. K výše uvedeným cenám vyúčtuje prodávající kupujícímu příslušnou sazbu daně z přidané hodnoty podle platných předpisů.
5. Cena dodávaného tepla se sjednává jako součást uzavřené smlouvy na dodávku a odběr tepla a je její nedílnou součástí.
6. Součástí těchto cenových ujednání je výše měsíčních záloh, která se sjednává ve výši: celkem pro část radnice čp.1,2,264.....**30.600,- Kč/měsíc**
7. Tato cenová dohoda má platnost od 1.1.2017.



**Cenová ujednání**  
při dodávce a odběru tepla a TUV na období od 1.1.2017 do 31.12.2017

I.

Účastníci

**Ing. Vladimír Hořák Hořák Trading**

se sídlem: Tichá 822, 255 01 Brandýs nad Labem – Stará Boleslav  
registrovaný v obchodním rejstříku Městského soudu v Praze, oddíl A, číslo vložky 819,  
držitel licence k podnikání, ve smyslu zákona č. 458/2000 Sb., energetický zákon, v platném  
znění, skupina(y): 31 a 32  
IČ: 11267836, DIČ: CZ440612037

dále jen dodavatel

**a**

**Město Brandýs nad Labem - Stará Boleslav**

zastoupené Ing. Vlastimilem Pickem, starostou města  
IČ: 00240079, DIČ: CZ00240079

dále jen odběratel  
se dohodli takto:

II.

Předmět dohody

1. Účastníci uzavírají tuto dohodu o ceně dodávané a odebírané tepelné energie na základě Energetického zákona č. 458/2000 Sb. v platném znění, na základě zákona č. 526/1990 Sb. o cenách v platném znění a na základě kalkulace ceny pro období od 1.1.2017.
2. Účastníci si sjednali následující roční množství dodané a odebrané tepelné energie:

měsíc	1	2	3	4	5	6	7	8	9	10	11	12	Celkem
množství v GJ	42	36	33	25	12	0	0	0	7	23	33	39	250

3. Za dodávku tepelné energie k vytápění a pro ohřev teplé užitkové vody uhradí odběratel dodavateli předběžně uplatňovanou cenu (předběžně kalkulovanou):  
za nepravidelnou dodávku tepla k vytápění objektu kina čp. 100 ..... **381,13 Kč /GJ**  
Výsledná cena tepla bude odběrateli vyúčtována po uzavření regulovaného roku 2017 v souladu s Cenovým rozhodnutím ERÚ č. 2./2013 ve znění Cenového rozhodnutí č. 4/2015 na základě skutečných ekonomicky oprávněných nákladů, odpovídajících výnosů a skutečnému množství tepelné energie za regulovaný rok nejpozději do 28.2. následujícího kalendářního roku. Cena je kalkulovaná v předávacím místě na vstupu do předávací stanice.
4. K výše uvedeným cenám vyúčtuje prodávající kupujícímu příslušnou sazbu daně z přidané hodnoty podle platných předpisů.
5. Cena dodávaného tepla se sjednává jako součást uzavřené smlouvy na dodávku a odběr tepla a je její nedílnou součástí.
6. Součástí těchto cenových ujednání je výše měsíčních záloh, která se sjednává ve výši:  
celkem pro objekt kina čp. 100..... **Kč 8.300,--/měsíc**
7. Tato cenová dohoda má platnost od 1.1.2017.

