



Redesign uživatelských částí ok-tourism.cz

Předkladatel: Winternet s.r.o.

tř. 17. listopadu 1126/43, 772 00 Olomouc, IČ: 64617092

Odpovědná osoba:



Klient: Olomoucký kraj

Jeremenkova 40a, 77900 Olomouc

Odpovědná osoba:



V Olomouci dne 29. listopadu 2019, zpracovali



1 Předkladatel nabídky

WINTERNET s.r.o.

Sídlo: Olomouc, tř. 17. listopadu 1126/43, PSČ: 772 00

IČ: 64617092, DIČ: CZ64617092

Zapsaná v obchodním rejstříku vedeném KS v Ostravě oddíl C vložka 9002



Základní informace

Společnost Winternet s.r.o. vznikla v roce 1996 a v současné době disponuje sehraným týmem profesionálních odborníků.

Nabízíme tyto služby:

- Vývoj aplikací pro internet a intranet,
- E-business, e-shopy,
- E-marketing – SEO, PPC reklama, zbožové vyhledávače,
- Webhosting, projekthosting a serverhosting,
- Dodávky, servis a dozor serverů a sítí,
- Hotline, support, SLA, konzultace IT.

Zabýváme se komplexními dodávkami projektů, informačních technologií a řešení. Naším cílem je dlouhodobá spolupráce se spokojeným zákazníkem. To, co nabízíme našim klientům, je komplexní přístup, invence a profesionální provedení.

Partnerství s Googlem



Od roku 2013 jsme **Google Partnerem**, máme tým certifikovaných odborníků poskytujících služby e-marketingu na nejvyšší úrovni. Jsme jeden ze tří partnerů technologického leadra Google v oblasti reklamy ve vyhledávání a podpory on-line prodeje na webu v Olomouckém kraji.

2 Referenční zakázky z posledních 2 let

- [Mora.cz](#)
- [Svkos.cz](#)
- [Dachi.cz](#)
- [Hotel-Trinity.cz](#)
- [GolfOlomouc.cz](#)
- [Hotel-Alley.com](#)
- [Dpmo.cz](#)
- [Univaro.cz](#)

3 Popis řešení

3.1 Základní informace

Na základě požadavků objednatele a v souladu s potřebou modernizace portálu jsme připravili řešení, odpovídající současným trendům.

Nový design webu umožní Olomouckému kraji a Sdružením cestovního ruchu efektivnější propagaci regionů a celého kraje pro turisty, jak z České republiky, tak i dalších zemí.

Zde uvádíme hlavní výhody:

1. Možnost definice komponent na stránkách

- Každé sdružení má možnost si upravit rozložení komponent na úvodní straně nebo strukturu kategorií samostatně.

2. Novinky, články a akce

- Nově k nim lze přiřadit cíle, služby a akce, které se pak zobrazí ve stránce detailu na portálu. Například lze vytvořit stránku "5 tipů na výlety s dětmi". Do stránky se přiřadí úvodní text, vybrané cíle, tipy na stravování či ubytování. Odkaz na takto připravenou stránku pak lze zařadit např. na úvodní stránku webu či sdílet na sociálních sítích.

3. Dynamické výpisy objektů

- Jednotlivé objekty v portálu mají definovány GPS souřadnice. Výpis služeb, akcí, dalších cílů v okolí budou probíhat ve většině případů pouze pomocí GPS souřadnic.

4. Mapy

- Pro portál budou využívány Mapy.cz, které umožňují přehlednou reprezentaci dat a uživatelský komfort.

5. Strom kategorií a podkategorií

- Nyní je rozdílný pro jednotlivé mutace. Nově bude existovat jen jedna struktura. Výhodou bude, že lze editovat kategorii současně pro všechny mutace (např. stačí nahrát jeden společný motiv do záhlaví stránek). Každý portál má vlastní strukturu kategorií.

6. Nové technické řešení

- Na portál bude nasazen zcela nový redakční systém, který je postaven na moderních technologiích. To umožní administrátorům efektivní správu.

3.2 Moderní funkční design

To, co Vám nabízíme, je moderní prezentace, zasazená do technologií roku 2020. Nový vzhled, nová ergonomie, nové fotografie.

Design webu bude akceptovat Vámi aktuálně používané grafické prvky a základní barvy. Zároveň v návrhu designu budou zahrnuty tyto prvky:

- **Pozitivní ladění webu** – web bude připraven ve světlém a optimistickém provedení.
- **Použijeme responzivní design** – jednotlivé komponenty obsahu budou vizuálně odděleny do bloků, což má výhodu v přehlednosti stránky a také se jednotlivé bloky pod sebe logicky skládají při změně rozlišení.
- Vizuálně zjednodušíme stávající záhlaví webu.
- Navrhne a zpracujeme snadnou navigaci.

Design typových stran připravíme pro nejčastější rozlišení, tedy po rozlišení 320px – 1920px na šířku monitorů.

Grafický návrh bude převeden do šablon webu. Zobrazení webu nemusí být shodné na všech prohlížečích.

Podporovány jsou prohlížeče Internet Explorer 11 a vyšší a verze Mozilla Firefox, Chrome, Edge, Safari aktuální v době přípravy webu. Dodržena bude validita kódu a optimalizace pro desktopové a mobilní zobrazení.

3.3 Jazykové mutace

Bude zachován současný rozsah: čeština, angličtina, němčina, polština.

Redakční systém je připraven na přidání dalších jazykových mutací v budoucnu.

Struktura obsahu každé jazykové mutace může být jiná (např. rozložení komponent na úvodní straně, navigace, apod.)

4 Uživatelská část portálů

4.1 Hlavní strana portálu ok-tourism.cz

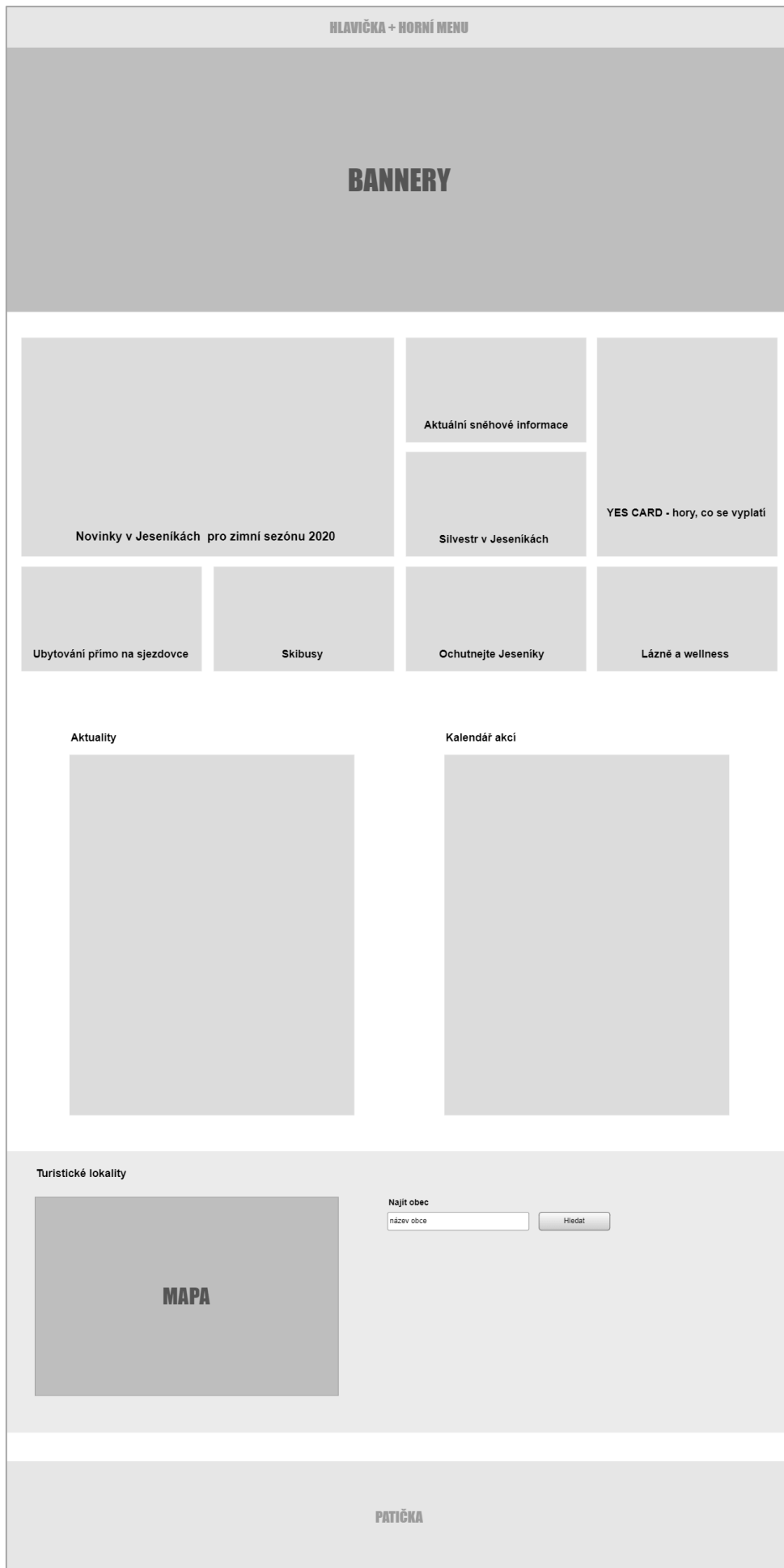
Hlavní strana portálu bude obsahovat:

- Hlavní banner – fotografie nebo video
- Rozcestník na portály.
- Základní informace.

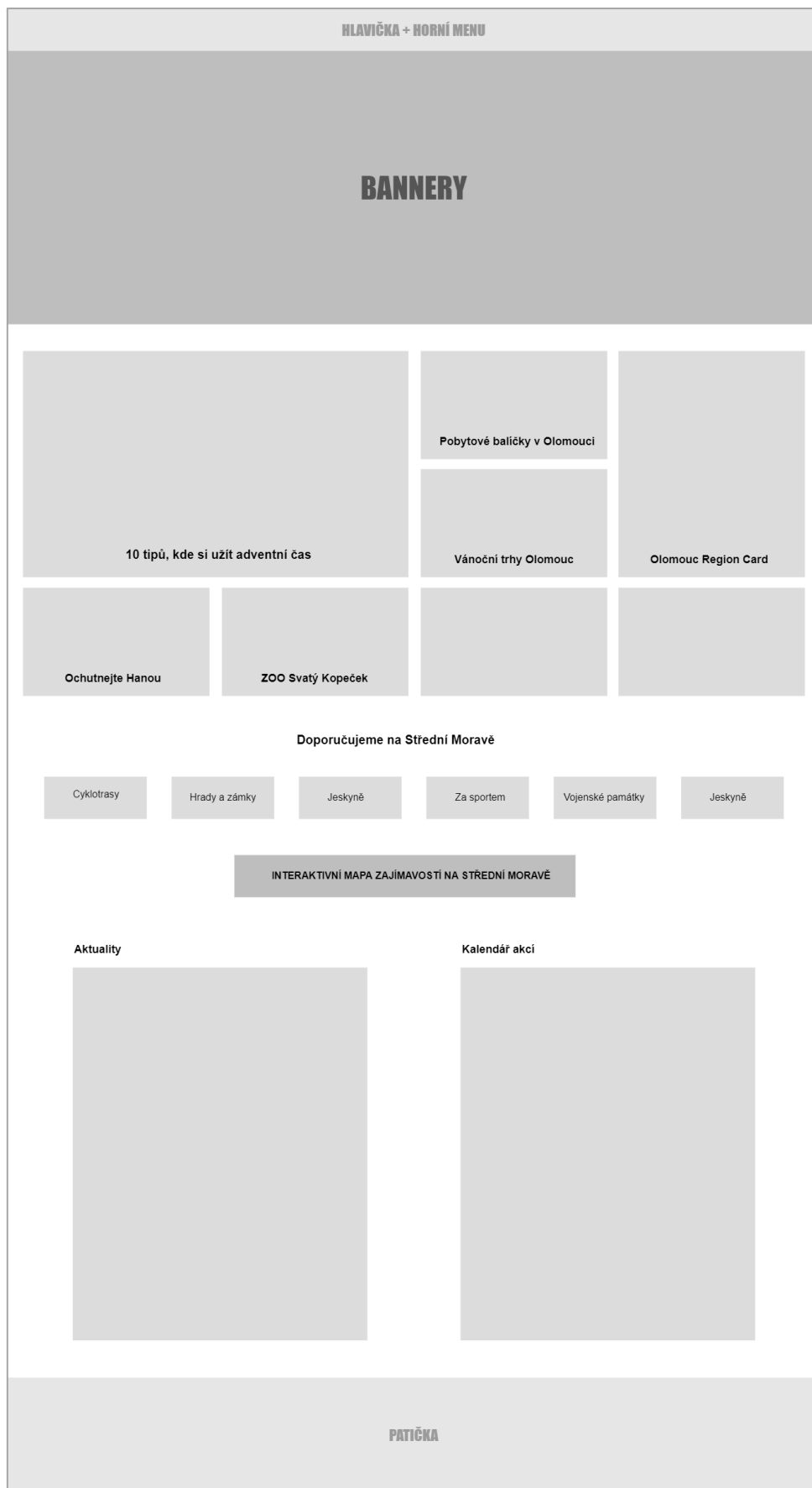
4.2 Úvodní strany portálů

Úvodní strana může obsahovat tyto komponenty:

- Hlavní bannery – fotografie nebo video.
- Blok bannerů. Bannery odkazují na články nebo do dalších částí webu (kategorie, služby). Tento prostor je určen pro sdělení aktuálních informací, které mají nalákat návštěvníky do regionu (Novinky pro zimní sezónu) nebo které mají nasměřovat návštěvníka na další obsah (Yes card, Skibusy, ...). Bannery lze plně spravovat v administraci.
- Výpis novinek
 - Novinky mohou být doplněny obrázkem.
 - V bloku je odkaz na další novinky.
- Kalendář akcí
 - Seznam nejbližších akcí.
 - V bloku je odkaz na celý kalendář akcí.
- Blok Turistické lokality
 - Návštěvník stránek má možnost si zvolit oblast a dozvědět se o ní více.
- Odkaz na interaktivní mapu.
- Vybrané top cíle nebo top kategorie.



Možné rozložení komponent pro navstivtejeseniky.cz



Možné rozložení komponent pro strednimorava-tourism.cz

4.3 Stránky s články

Nový web bude umožňovat administrátorovi vytváření stránek, kde mohou být propojeny objekty z celého portálu. Stránka bude obsahovat článek a uživatel má možnost si k článku připojit objekty dvěma způsoby:

- automaticky podle GPS,
- přímo vybrat objekty.

K článku nebo novince lze přiřadit:

- cíle,
- trasy,
- programy,
- služby (ubytování, stravování),
- akce.

Na takto vzniklé stránky pak lze odkazovat z bannerů na úvodní stránce, případně odkudkoli z portálu.

Stránky budou také vhodné pro sdílení na sociálních sítích nebo další propagaci.

Popsaným způsobem lze připravit například stránky: 5 tipů na letní výlety, Nejkrásnější jesenické výhledy, Novinky v sezóně apod.

BANNER

5 tipů na letní výlety s dětmi

Jeseníky jsou nádherné hory s mimořádně čistým vzduchem, rozprostřené v nejsevernější části Moravy. Tvoří je Hrubý Jeseník, Králický Sněžník, Nizký Jeseník a Rychlebské hory. Nejvyšším vrcholem Jeseníků je Praděd s nadmořskou výškou 1491 m. Území CHKO Jeseníky je z 80 % pokryto lesy a zahrnuje 4 přírodní rezervace – Praděd, Rašeliniště Skřítek, Rejvíz a Šerák-Keprník.

Mezi populární cíle výletů patří Čertovy kameny nedaleko města Jeseník, Karlova Studánka, Pohádková stezka ke Krtečkově studánce v Městě Albrechtice, rozhledna Val u obce Králiky či Rešovské vodopády, k nimž se dostanete po dřevěných lávkách a schodech. Při procházce Jeseníky můžete dojít k originálnímu dřevěnému Lesnímu baru, který je dobře zásoben pitím i jídlem (zaplatíte do kasičky).

CÍL 1

CÍL 2

Kde se ubytovat

CÍL 1

CÍL 2

CÍL 3

CÍL 4

Kde se najíst

CÍL 1

CÍL 2

CÍL 3

CÍL 4

4.4 Interaktivní mapa

Mapa bude dostupná pouze do rozlišení 1024 px. Na menším rozlišení by práce s mapou nebylo komfortní.

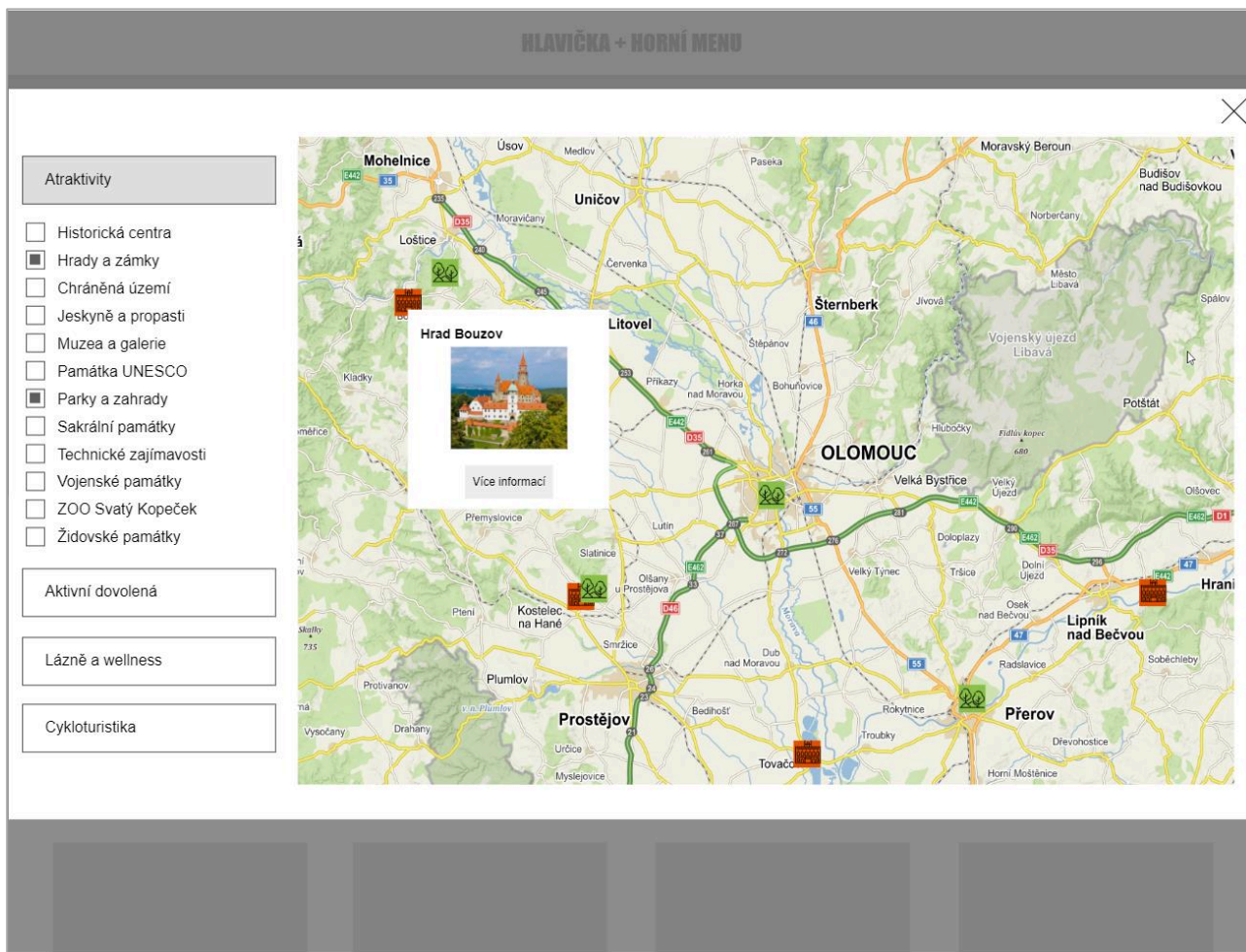
Odkazy na mapu budou na menším rozlišení skryty.

Na mapě budou zobrazeny tyto objekty z portálu:

- cíle,
- trasy,
- programy,
- ubytování,
- stravování,
- informační centra,
- případně obce.

Rozdělení objektů do skupin odpovídá definici kategorií a podkategorií. Každá kategorie má svůj symbol (ikonu).

Po kliku na některý objekt v mapě se zobrazí detaily o objektu s odkazem na detailní informace.



Interaktivní mapa

4.5 Kategorie

Stránka s výpisem kategorie obsahuje:

- Úvodní motiv.
- Úvodní text.
- Seznam cílů, tras a programů
 - Objekty lze topovat – na začátek lze přidat je vybrané objekty.
 - Objekty lze filtrovat dle lokality nebo obce.
 - Objekty lze zobrazit na interaktivní mapě.

The wireframe shows a page layout for a category. At the top is a header bar labeled 'HLAVIČKA + HORNÍ MENU'. Below it is a large grey area labeled 'BANNER'. The main content area is titled 'Pěší turistika' and contains a paragraph of text: 'Atraktivní horský terén ocení v létě především vášniví turisté a cykloturisté, je však také ideálním místem pro příznivce adrenalinových sportů. Strmé skalní stěny, seskoky padákem nebo vyhlídkové lety ze Šumperka vám přinesou jedinečné a nezapomenutelné zážitky.' Below the text is a filter bar with 'Lokalita' and 'Obec' dropdown menus and a 'Zobrazit na mapě' button. The main content is a grid of eight grey boxes labeled 'cíl 1' through 'cíl 8'. At the bottom is a footer bar labeled 'PATIČKA'.

Výpis podkategorie

4.6 Detail cíle, trasy, programu

Detail objektu obsahuje:

- Popis objektu.
- Fotogalerii.
- Kontaktní údaje.
- Mapu umístění.
- Další informace (otevírací doba, vstupné apod.).
- Seznamy objektů v okolí – objekty jsou přiřazeny podle GPS souřadnice v definovaném okolí.

HLAVIČKA + HORNÍ MENU

Ruční papírna a Muzeum papíru

Unikátní manufaktura představuje vznik (ne)obyčejného papíru, provázejícího lidstvo už tisíce let.

Manufaktura na výrobu papíru ve Velkých Losinách je jedním z nejstarších a nejdéle fungujících podniků svého druhu v Evropě. V místech bývalého mlýna ji nechal vybudovat Jan mladší ze Žerotína a koncem 16. století už se na první papírové archy z losinské dílny psalo. Ve druhé polovině 17. století postihly kraj nechvalně proslulé čarodějnické procesy a řádění inkvizice se nevyhnulo ani papírně. V plamenech na hranici skončil život Barbory Góttlichové, manželky tehdejšího velkolosinského papírníka. V roce 1729 získala manufaktura na tu dobu převratný technický vynález, holandr na míchání papírové směsi.

Pozdně barokní a klasicistní vzhled, jak ho známe i dnes, dostal areál na přelomu 18. a 19. století. Díky svým výborným vlastnostem přečkal ručně vyráběný papír z Velkých Losin i průmyslovou revoluci první poloviny 20. století, v roce 1949 se výroba stala součástí národního podniku Olšanské papírny a od roku 2006 tuto národní kulturní památku spravuje akciová společnost Ruční papírna Velké Losiny.

Návštěva ruční papírenské dílny zahrnuje jednak prohlídku Muzea papíru s ukázkami tradičních výrobků, asijských technologií i všemožných strojů a zařízení a také exkurzi do samotné manufaktury, kde přichází na vlastní oči vidí míchání směsi v holandru, čerpání do kádí a následné snímání listů a jejich dokončení klížením a hlazením. V letních měsících je nabídka doplněná o druhý prohlídkový okruh, který zájemce zavádí do nitra papírny a jejího technického zázemí. Ruční papírna Velké Losiny pořádá pro veřejnost během roku také několik tematických akcí, její výrobky, stejně jako další nejen papírový sortiment, pak celoročně nabízí zdejší prodejna.

Provozní doba

Leden – duben, říjen – prosinec: út – pá 9:00 – 16:00, so – ne 9:00 – 12:00, 12:30 – 16:00
 Květen, červen a září: po – pá 9:00 – 17:00, so – ne 9:00 – 12:00, 12:30 – 17:00
 Červenec a srpen: po – pá 9:00 – 18:00, so – ne 9:00 – 12:00, 12:30 – 18:00

Vstupné

Základní okruh – muzeum a výroba
 Plně: 95,-
 Snižené: 70,-
 Rodinné: 250,-

Doplňkový okruh – náhon, technické zázemí
 Plně: 55,-
 Snižené: 30,-
 Rodinné: 130,-

Slevy
 Olomouc region card

Ostatní aktivity
 prohlídka, průvodcovství
 stálá expozice

FOTO

FOTO

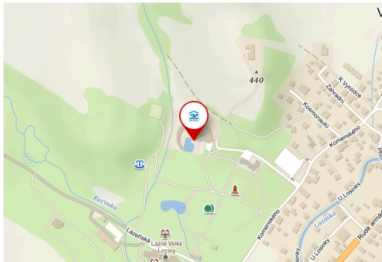
FOTO

Adresa a kontakt

Ruční papírna Velké Losiny a.s.
 788 15, Velké Losiny

kontaktní osoba: Richard Sedláček

tel.: 583 248 433
 e-mail: rucni.papir@rpvl.cz
<http://www.muzeumpapiru.cz/>



Další tipy v okolí

Cíle a aktivity

Ubytování

Stravování

Akce

cíl 1

cíl 2

cíl 3

cíl 4

Detail cíle

4.7 Turistické lokality a obce

Doporučujeme přidat na portál stránku Turistické lokality, kde bude možnost si zvolit lokalitu a poté se dozvědět více o lokalitě. Uživatel tak na jednom místě najde cíle, informace o službách nebo akcích ve své oblasti.

Stránka bude obsahovat jednak mapu, tak i vyhledávání podle obcí. V detailu obce pak bude odkaz oblast.

Podobně lze připravit blok na úvodní straně.

HLAVIČKA + HORNÍ MENU

Turistické lokality

Vyberte si lokalitu na mapě:

nebo vyhledejte obec:

PATÍČKA

HLAVIČKA + HORNÍ MENU

Bruntálsko

Bruntál (německy Freudenthal)[2] je město v Moravskoslezském kraji, v Nížkém Jeseníku, jehož území se rozkládá na obou stranách historické zemské hranice Moravy a Slezska, přičemž zástavba Kunova a původního Bruntálu leží ve Slezsku, zatímco na Moravě leží téměř celé katastrální území Karlovec a jižní okraj k. ú. Bruntál-město. Leží 55 km od Olomouce na Černém potoce. Žije zde přibližně 16 tisíc[1] obyvatel. Historické jádro města je městskou památkovou zónou.

Území města se skládá ze tří nesousedících částí na dvou nesousedících vlastních a jednom jiném katastrálním území. Část Kunov leží na katastru Nové Heřminovy, jehož druhá část patří k obci Nové Heřminovy. Podobné anomálie již zákony do budoucna nepřipouštějí[3] a je pravděpodobné, že se Kunov stane součástí obce Nové Heřminovy

Obce:

[Andělská Hora](#)

[Andělská Hora](#)

[Bruntál](#)

[Bruntál](#)

[Horní Benešov](#)

[Horní Benešov](#)

[Stará Ves \(Bruntálsko\)](#)

[Stará Ves \(Bruntálsko\)](#)

BANNER 1

BANNER 2

BANNER 3

Kalendář akcí

Ubytování

Stravování

Tipy na výlety

Obec ▾

[Zobrazit na mapě](#)

CÍL 1

CÍL 2

CÍL 3

CÍL 4

CÍL 5

CÍL 6

CÍL 7

CÍL 8

PATÍČKA

Detail lokality

4.8 Ubytování, stravování

Stránka s výpisem služeb obsahuje:

- Úvodní motiv.
- Seznam služeb
 - Služby lze topovat – na začátek lze přidat vybrané objekty.
 - Služby lze filtrovat dle kategorie, lokality nebo obce.
 - Služby lze zobrazit na interaktivní mapě.



Přehled ubytování

4.9 Další moduly a funkcionality

Portály budou obsahovat další moduly a funkcionality:

- Informace o informačních centrech.
- Kalendář akcí.
- Přehled novinek.
- Recepty a produkty.
- Film office.
- Propojení s weby s informacemi o stavu sjezdovek a webkamerami.
- Osobnosti.
- Materiály ke stažení.
- Další stránky (Doprava, Historie, ...).
- Kontaktní formulář.
- Stránky sdružení, včetně intranetu a novinek sdružení.
- Vyhledávání nad obsahem webu.
- Odkazy na sociální sítě a další weby.

5 Administrace obsahu

Administraci webu je možno provádět dvěma způsoby

1. V administračním rozhraní – je připraven nový redakční systém pro efektivní správu informací.
2. Přímo na frontendu.

Vybrané informace lze editovat přímo na webu.

Takto lze editovat:

- Obsah článků.
- Informace u cílů, tras, programů – bez fotografií a bodů na trasy.
- Základní Informace o provozovnách informačních center.
- Informace u služeb – bez fotografií.
- Informace u receptů – bez fotografií.
- Informace u osobností – bez fotografií.
- Informace u film office – bez fotografií.

Olomouc

Olomouc, stotisícová hanácká metropole, je správním centrem Olomouckého kraje a odedávna patří k nejvýznamnějším městům českého státu. Díky svojí poloze, starobylé univerzitě, duchovním, kulturním a řemeslným tradicím byla po několik staletí přirozeným centrem Moravy, které lákalo umělce, vzdělance a obchodníky. Olomouc, od roku 2000 zapsána díky Sloupu Nejsvětější Trojice na Seznam UNESCO, je po Praze druhá nejrozsáhlejší památková rezervace v ČR.

Pro svou atmosféru je Olomouc vyhledávaným střediskem řady kulturních, společenských a sportovních akcí. Více než čtyřicetiletou tradici má mezinárodní zahradnická výstava Flora Olomouc. Oblíbený je také Podzimní festival duchovní hudby či Mezinárodní varhanní festival. Svě fanoušky si našly také mladší akce - Beerfest, Festival Flamenca nebo Olomoucký ½ maraton. Příjemnou relaxaci nabízí rozlehlé parky plné zeleně, moderní Aquapark, plavecký stadion i velká zoologická zahrada na Svatém Kopečku.

HORNÍ NÁMĚSTÍ A OKOLÍ

Adresa a kontakt

Horní nám. (podloubí radnice)
779 11 Olomouc

kontaktní osoba: Informační centrum
Olomouc

tel.: +420 585 513 385

e-mail: infocentrum@olomouc.eu

<http://tourism.olomouc.eu>

Akce v okolí

[24. Obecní ples v Bohuňovicích](#)

23.2.2019 (20:00)

Kulturní dům v Bohuňovicích (7 km)

Olomouc

Olomouc, stotisícová hanácká metropole, je s odedávna patří k nejvýznamnějším městům č starobylé univerzitě, duchovním, kulturním a staletí přirozeným centrem Moravy, které lák Olomouc, od roku 2000 zapsána díky Sloupu je po Praze druhá nejrozsáhlejší památková t

Pro svou atmosféru je Olomouc vyhled společenských a sportovních akcí. Více než zahradnická výstava Flora Olomouc. Oblíbený, či Mezinárodní varhanní festival. Svě fanouš Festival Flamenca nebo Olomoucký ½ maraton plně zeleně, moderní Aquapark, plavecký stad Kopečku.

HORNÍ NÁMĚSTÍ A OKOLÍ

Adresa a kontakt

Horní nám. (podloubí radnice)
779 11 Olomouc

kontaktní osoba: Informační centrum
Olomouc

tel.: +420 585 513 385

e-mail: infocentrum@olomouc.eu

<http://tourism.olomouc.eu>

Akce v okolí

[Obecní ples v Bohuňovicích](#)

23.2.2019 (20:00)

Kulturní dům v Bohuňovicích (7 km)

✕

Adresa

Kontaktní osoba

Telefon

E-mail

WWW

Uložit

6 Převod dat ze současného systému

Ze současného web převedeme všechny data, která odpovídají novým strukturám. Data, která nejsou již potřeba, přenesena nebudou.

Přeneseny budou také údaje potřebné pro zobrazení v mapách. U všech tras bude nově automaticky vygenerován PDF dokument, který bude obsahovat popis trasy a mapu s body. Uživatel si tak bude moci stáhnout připravené PDF.

7 Cena


Cena za uvedené práce činí 358.000,- Kč bez DPH.

8 Harmonogram

Příprava designu	Zhotovitel	do 15 pracovních dnů
Připomínky k designu	Zadavatel	do 10 pracovních dnů
Nasazení nových systémových komponent	Zhotovitel	do 55 pracovních dnů
Připomínky k nasazení nových systémových komponent	Zadavatel	do 10 pracovních dnů

9 Proč s námi

Jaká je přidaná hodnota našich služeb?

- **Naším klientům nedodáváme jen službu. Nabízíme jim VIZI.**
Vizi, jak dílčí požadavky proměnit v celek a ten pak směřovat tak, aby splnil očekávání. A chápeme, že nejčastějším požadavkem je konkurenční výhoda a finanční zisk.
- **Analyzujeme, implementujeme a poskytujeme komplexní služby na vysoké úrovni.**
- Již **téměř 20 let poskytuje společnost Winternet s.r.o. služby** komerčním subjektům i institucím. Organizačně umíme celý projekt zvládnout „od A do Z“.
- **Jsme Google Partner. Máme náskok před konkurencí.** Naši pracovníci úspěšně absolvovali certifikační proces, který garantuje jejich znalosti správy Google technologií. 
- **Máme silné zázemí** pro dostatečně rychlou realizaci v krátkém časovém období. Náš tým má 20 pracovníků a je rozdělen do několika skupin (tvorba webových projektů, e-marketing, správa serverů). Na projektech se podílí více pracovníků a tým je zajištěna jejich plná zastupitelnost.
- **Naše klíčové služby poskytujeme zákazníkům napříč celou Českou republikou.**
- **Jsme zvyklí na pravidelná osobní setkání s našimi klienty,** na kterých jim předkládáme nejen výsledky naší práce, ale i **nové možnosti rozvoje jejich projektů.**

Naším cílem je dlouhodobá služba spokojenému zákazníkovi.

Nabídka je platná do 31.12.2019.

© 2019 Winternet s.r.o.