

no s.r.o.
Slovákova 2, 602 00 Brno
IČ: 07137249

SMLOUVA O DÍLO

uzavřená podle § 2586 a násl., zákona č. 89/2012 Sb., Občanský zákoník, v platném znění

Článek 1 – Smluvní strany

1.1. Objednatel: MĚSTO CHOTĚBOŘ,
TRČKŮ Z LÍPY 69,
583 01 Chotěboř
zástupce pro věci smluvní: Ing. Tomáš Škaryd – starosta města
zástupce pro věci technické: Ing. Zdenka Pospíchalová
IČO: 00267538
DIČ: CZ00267538
(dále jen objednatel)

1.2. Zhotovitel: DMC Brno s.r.o.
Adresa: Slovákova 2, 602 00 Brno
zástupce pro věci smluvní: Ing. Miloslav Pop
zástupce pro věci technické: Ing. František Pažourek
Bankovní spojení: FIO banka a.s.
Číslo účtu:
IČO: 07137249
DIČ: CZ07137249
zápis v obchodním rejstříku: C 106365 vedená u Krajského soudu v Brně

(dále jen zhotovitel)

V případě změny údajů uvedených v bodě 1.1. a 1.2. článku 1 této smlouvy je povinna smluvní strana, u které změna nastala, informovat o ní druhou smluvní stranu, a to průkazným způsobem a bez zbytečného odkladu. V případě, že z důvodu nedodržení nebo porušení této povinnosti dojde ke škodě, zavazuje se strana, která škodu způsobila, tuto škodu nahradit.

Článek 2 – Předmět smlouvy

Předmětem smlouvy je zhotovení stavby s názvem: KINO CHOTĚBOŘ č.p. 256, ZÁZEMÍ PRO ÚČINKUJÍCÍ dle dokumentace: ve stupni dokumentace pro provedení stavby, vypracované společností PAS SERVIS, s.r.o., Železnohorská 1684, 583 01 Chotěboř v červenci 2019.

Hlavní předmět:	CPV
Výstavba kin	45212150-2
Rekonstrukce budov	45454100-5
Přestavba budov	45454000-4

Převzal
23. 1. 2020

Dále dle podmínek zadávací dokumentace a nabídky zhotovitele v tomto rozsahu:

2.2 Zhotovitel se zavazuje, že provede dílo v rozsahu, způsobem, v jakosti a za podmínek dohodnutých v této smlouvě svým jménem a na vlastní odpovědnost a objednatel se zavazuje k zaplacení dohodnuté ceny. Stavba bude provedena za podmínek stanovených ve vyjádřeních orgánů státní správy a vydaným stavebním povolením.

Místo plnění: Budova kina č.p. 256 a pozemky 1312, 1322/11, 1311/2, 1311/1 v k.ú. Chotěboř.

2.3 Předmětem díla jsou rovněž všechny následující práce a činnosti:

- vytyčení prostoru staveniště v terénu před zahájením stavebních prací
- dokumentace skutečného provedení stavby, dále jen DSPS, vč. výškopisného a polohopisného zaměření. DSPS bude předána 2x v písemné podobě a 1x v digitální podobě na CD nosiči při dokončení díla. Součástí dokladů při předání dokončeného díla budou rovněž veškeré atesty, prohlášení o shodě, certifikáty na použité materiály a výrobky a protokoly o výsledcích provedených zkoušek
- geodetické zaměření stavby
- geometrický plán přístavby
- zajištění veškerých atestů, revizních knih, zpráv a protokolů o zkouškách stanovených příslušnými předpisy, prohlášení o shodě podle zák. č. 22/97 Sb., 205/02 Sb. a nařízení vlády č. 163/02 Sb.,
- zajištění dokladu o předání pozemků dočasně dotčených stavbou vlastníkům s vyjádřením vlastníků pozemků, že souhlasí se stavem, v jakém jsou pozemky předávány
- zajištění vytyčení veškerých stávajících inženýrských sítí (včetně úhrady za vytyčení), odpovědnost za jejich neporušení během výstavby a zpětné předání jejich správcům
- příprava staveniště včetně provizorního přístupu na staveniště
- dodání materiálů a dílců v požadované kvalitě, včetně jejich certifikátů a atestů
- zhotovení práce podle technologického předpisu
- veškeré nutné ochrany práce
- veškeré požadované úpravy a práce
- průkazní a kontrolní zkoušky dle příslušných kapitol technických kvalitativních podmínek (TKP)
- veškerá doprava (svislá, vodorovná i za ztížených podmínek, příplatky na lepivost)
- veškeré lešení a podpěrné konstrukce
- montážní prostředky a pomůcky
- úprava, očištění a ošetření styčných ploch a konstrukcí
- potřebné dočasné úpravy
- úprava, očištění a ošetření pracoviště
- zajištění pracoviště proti všem vlivům znemožňujícím nebo znesnadňujícím práci
- soustavné vytyčování zřetelného označení obvodu staveniště
- poplatky a zajištění výluk na propojení inženýrských sítí
- odvoz a poplatek za uložení vybouraných hmot a nevhodných zemin
- náklady na činnost úředně oprávněného zeměměřičského inženýra zhotovitele
- zajištění skládek
- zajištění požadavků správců dotčených inženýrských sítí uvedených v jejich vyjádřeních a podmínek uvedených ve stavebním povolení

- poskytnutí potřebné součinnosti koordinátorovi bezpečnosti a ochrany zdraví
- pasportizace okolních objektů před zahájením a po dokončení prací
- dodržet rozsah trvalého a dočasného záboru stavby
- náklady na zajištění a poučení všech zúčastněných pracovníků o zásadách a opatřeních k zajištění bezpečnosti a ochrany zdraví při práci dle příslušných zákonných bezpečnostních předpisů a technologických pravidel zpracovaných pro jednotlivé technologie výstavby.
Jde zejména o tyto práce a technologie:
 - zvedání těžkých břemen pomocí jeřábů
 - montáž pomocných konstrukcí a lešení
 - práce ve výškách
 - bednicí práce
 - železářské a betonářské práce
 - práce se stroji a strojními zařízeními
 - práce s elektrickým zařízením
- veškeré práce bude zhotovitel provádět v souladu s nařízením vlády č. 591/2006 Sb. o bližších minimálních požadavcích na bezpečnost a ochranu zdraví při práci na staveništích v platném znění. Při pracích je nutné dodržovat nařízení vlády č.362/2005 Sb. o bližších požadavcích na bezpečnost a ochranu zdraví při práci na pracovištích s nebezpečím pádu z výšky nebo do hloubky
- veškeré práce bude zhotovitel provádět v souladu se zákonem č. 309/2006 Sb., kterým se upravují další požadavky bezpečnosti a ochrany zdraví při práci v pracovněprávních vztazích a o zajištění bezpečnosti a ochrany zdraví při činnosti, nebo poskytování služeb mimo pracovněprávní vztahy (zákon o zajištění dalších podmínek bezpečnosti a ochrany zdraví při práci) v platném znění

Náklady na veškeré výše uvedené požadavky na činnosti a práce jsou zahrnuty do rozpočtu zhotovitele.

2.4 Pakliže dojde ke změně v rozsahu díla - tedy změn díla včetně případných změn stavby oproti projektové dokumentaci, musí být jejich rozsah a způsob provedení předem odsouhlasen technickým dozorem (dále jen „TD“) a zástupcem objednatele. V případě, že z těchto změn bude vyplývat zvýšení ceny díla, musí být před jejich fakturací, po dosažení cenové shody, uzavřen dodatek k této smlouvě v souladu s odstavcem 4. 6. a 13. 10. této smlouvy.

2.5 Podmínky, vyplývající z dostupných podkladových dokladů, které jsou uvedeny jako závazek nebo povinnost investora během realizace stavby, zajistí zhotovitel.

2.6 Zhotovitel je povinen zabezpečit provádění prací tak, aby při realizaci díla byl zabezpečen provizorní přístup do přilehlých nemovitostí, musí být zachována průjezdnost stávajících komunikací v max. možné míře, nebo jinak zajištěna přístupnost všech objektů pro integrovaný záchranný systém. Dále je zhotovitel povinen informovat majitele přilehlých nemovitostí o veškerých prováděných pracích, které by způsobily další omezení jejich majitelům a řídit se pokyny koordinátora BOZP v souvislosti s pohybem veřejnosti po staveništi.

2.7 Zhotovitel se zavazuje, že dílo jím vybudované v rozsahu čl. II. této smlouvy bude mít kvalitativní technické ukazatele dle obecných technických požadavků na výstavbu a platných

norem. Zhotovitel se zavazuje provést dílo z materiálů I. jakosti s požadovanou certifikací a tomuto závazku bude též odpovídat kvalita všech prováděných prací.

Článek 3 – termín plnění

3.1 Zhotovitel se zavazuje provést dílo v těchto sjednaných dílčích termínech plnění:

Zahájení: po podpisu smlouvy o dílo a dle klimatických podmínek pro výstavbu
Stavební úpravy v prostoru jeviště je možné zahájit od 15.07.2020
Dokončení prací a předání díla: do 30.4.2021

Spínáním předmětu plnění se rozumí úplné dokončení stavby. Dílo je dokončeno, je předvedena jeho způsobilost sloužit ujednanému účelu, je vyklizeno staveniště, podepsán zápis o předání a převzetí stavby, předání dokladů o předepsaných zkouškách a revizích, o odstranění všech případných vad a nedodělků a předání projektové dokumentace o skutečném stavu provedeného díla.

3.2 Plnění předmětu smlouvy bude prováděno podle předem vzájemně odsouhlaseného věcného a časového harmonogramu postupu stavebních prací. Podrobný harmonogram prací bude členěn po týdnech. Tento harmonogram bude průběžně aktualizován s ohledem na skutečný průběh stavebních prací (min. každý měsíc).

3.3 Dřívější dokončení předmětu plnění je možné.

3.4 Objednatel připouští přiměřené prodloužení lhůty plnění zejména v těchto případech:

- Dojde-li během výstavby ke změně rozsahu a druhu prací na žádost objednatele
- nebude-li moci zhotovitel plynule pokračovat v pracích z jakéhokoliv důvodu na straně objednatele

V případě prodloužení termínu dokončení stavby musí být uzavřen dodatek k této smlouvě. Na prodloužení termínu není právní nárok.

3.5 Zhotovitel neodpovídá za prodlení s provedením díla způsobené vyšší mocí, zásahem třetích osob, rozhodnutím státní správy a samosprávy apod., pokud takový zásah či rozhodnutí nezavinil.

3.6 Dojde-li ke zpoždění dokončení díla z důvodu vyšší moci, je zhotovitel oprávněn prodloužit termín plnění o technicky zdůvodněnou a oboustranně odsouhlasenou lhůtu. Prodloužení termínu dokončení díla bude pro tento případ řešeno dodatkem k této smlouvě.

Za vyšší moc se pokládají ty okolnosti, které vznikly po uzavření této smlouvy v důsledku stranami nepředvídatelných a neodvratitelných událostí mimořádné povahy mající bezprostřední vliv na plnění díla. Za tyto okolnosti smluvní strany považují také případy klimatických podmínek (silné mrazy nebo velké dlouhotrvající dešťové srážky) znemožňujících pokračování prací v období delším než 10 dnů v době realizace stavby, potvrzené ve stavebním deníku technickým dozorem stavby.

3.7 Smluvní strana, na jejíž straně nastal případ vyšší moci, je povinna o vzniku takovéto okolnosti bezodkladně písemně vyrozumět druhou smluvní stranu. Nastoupení okolností vyšší moci

nezbavuje objednatele povinnosti uznat zhotoviteli hodnotu prací a dodávek provedených do té doby.

Článek 4 – Cenové ujednání

4.1. Objednatel se zavazuje zaplatit zhotoviteli dohodnutou smluvní cenu za provedení díla stanovenou v souladu s cenovou nabídkou zhotovitele (oceněný položkový rozpočet dle výkazu výměr), která je jako její nedílná součást přílohou č. 1 této smlouvy a v souladu se zákonem č.526/1990 Sb., o cenách, ve znění pozdějších předpisů. Jednotkové ceny uvedené ve výkazu výměr jsou pevné a platné po celou dobu realizace díla. Celkovou a pro účely fakturace rozhodnou cenou se rozumí cena vč. DPH.

4.2. Nabídková cena se považuje za cenu nejvýše přípustnou a musí obsahovat veškeré náklady potřebné ke splnění veřejné zakázky.

Celková cena díla bez DPH	17.143.596,-Kč
21% DPH	3.600.155,16Kč
Celková cena díla včetně DPH	20.743.751,16Kč

DPH bude přepočtena v případě změny sazby podle platných předpisů.

(slovy: **dvacetmilionůsedmsetčtyřicettřítisícšedemsetpadesátjednakorunšestnáthaléřů korun českých**)

4.3. Sjednaná cena zahrnuje použití materiálů ve standardním provedení od dodavatelů vybraných zhotovitelem. Tyto materiály odpovídají českým technickým normám platným v době realizace díla a technické specifikaci předmětu díla. Výběr dodavatelů zhotovitele podléhá schválení objednatele.

4.4. Cena za dílo může být upravena (zvýšena či snížena) dodatky k této smlouvě za těchto podmínek:

- V případě změny v rozsahu díla - tedy změn díla včetně případných změn stavby oproti projektové dokumentaci, jejichž potřeba vznikla v důsledku objektivně nepředvídaných okolností a tyto změny jsou nezbytné pro provedení původních stavebních prací. Tyto případné změny v rozsahu díla musí být projednány a odsouhlaseny objednatelem.
- V případě změny daňových předpisů.

Všechny úpravy cen musí být v souladu s obecně platnými cenovými předpisy a musí být odsouhlaseny oběma smluvními stranami.

4.5 V případě, že některé práce a dodávky (položky), které jsou předmětem díla, nebudou realizovány (tzv. méněpráce), bude jejich cena z celkové ceny díla odpočtena ve výši, ve které je uvedena v přiloženém položkovém rozpočtu.

4.6. Smluvní strany si dohodly následující postup pro ocenění případných změn díla:

- Zhotovitel ocení veškeré činnosti dle jednotkových cen použitých v nabídkovém položkovém rozpočtu, který je přílohou č. 1 této smlouvy.
- Tam, kde nelze použít popsaný způsob ocenění, bude ocenění provedeno cenou z katalogu URS, a.s. Praha nebo RTS, a.s. Brno, a to v cenové úrovni platné v době podání nabídky, sníženou o 5 %.
- Položky, které nebudou obsaženy v nabídce zhotovitele ani v ÚRS, a.s. Praha nebo RTS, a.s. Brno, budou oceněny na základě dohody všech smluvních stran - obvyklá cena. Specifikace materiálů neuvedených v nabídce zhotovitele budou oceněny dle skutečných cen jednotlivých dodavatelů doložené nabídkami min. 2 dodavatelů (příp. jiným dokladem dodavatele, který objednatel uzná). Tato cena bude navýšena o pořizovací přírážku ve výši do 5%.
- Při dodatečném zajišťování subdodavatelských prací (případně i nestavebních) ze strany zhotovitele, bude cena doložena nabídkami min. 2 dodavatelů, respektive nabídkou předloženou objednatel. Tato cena bude navýšena o koordinační přírážku ve výši do 5% z ceny těchto prací.
- Cena bude odsouhlasena s objednatel
- Zhotovitel na základě odsouhlaseného ocenění činností vyhotoví písemný návrh dodatku k této smlouvě.
- Objednatel návrh dodatku odsouhlasí nebo vznesne připomínky do 15pracovních dnů od doručení návrhu.
- Pokud zhotovitel nedodrží tento postup, má se za to, že práce a dodávky jím realizované, byly předmětem díla a v jeho ceně zahrnuty.

Článek 5 – Platební podmínky

5.1. Objednatel nebude poskytovat zálohy.

5.2. Cena díla bude dílčími fakturami se splatností 14 dní, hrazena až do výše 90% dohodnuté ceny (vč. DPH). Zbývajících 10% ceny bude proplaceno po předání a převzetí díla a odstranění vad a nedodělků na základě konečné faktury. Konečnou fakturu vystaví zhotovitel a doručí objednateli nejpozději do 14dnů po ukončení přejímacího řízení doloženého protokolem o předání a převzetí díla.

5.3. Bude-li dílo předáno a převzato s případnými vadami a nedodělků, počne běžet lhůta splatnosti konečné faktury dnem podepsání zápisu o odstranění vad a nedodělků.

5.4. Dílčí faktury i konečná faktura budou vyhotoveny ve dvou vyhotovení a doručeny na adresu objednatel nejpozději do 14. dne následujícího měsíce. Doloženy budou zjišťovacím protokolem a soupisem provedených prací samostatně potvrzeným technickým dozorem stavby a odsouhlaseným zástupcem objednatel ve věcech technických.

5.5. Oprávněně vystavená faktura musí obsahovat veškeré náležitosti daňového dokladu podle zákona č. 563/1991 Sb., o účetnictví ve znění pozdějších předpisů a zákona č. 235/2004 Sb., o dani z přidané hodnoty, ve znění pozdějších předpisů. Objednatel prohlašuje, že na tuto zakázku nebude aplikován režim přenesené daňové povinnosti § 92a, 92e zákona o DPH na plátce, pro kterého bylo uskutečněno zdanitelné plnění.

5.6. Oprávněně vystavená faktura musí mít v textu uveden předmět smlouvy dle Čl.2 této smlouvy.

5.7. Lhůta splatnosti (termín odpisu platby z účtu objednatele) dílčích faktur i konečné faktury je 14 dní ode dne doručení objednateli.

5.8. V případě, že doklad nesplňuje některé z povinných nebo dohodnutých náležitostí, má objednatel právo jej vrátit zhotoviteli a požadovat jeho opravení. V takovém případě se hledí na fakturu jako na nedoručenou a běh lhůt započne, počínaje dnem doručení opraveného dokladu odběrateli.

5.9. Platby budou probíhat výhradně v CZK a rovněž veškeré cenové údaje budou v této měně.

5.10. Zhotovitel má povinnost vystavovat daňové doklady v souladu s § 28 zákona o dani z přidané hodnoty. Pro účely vystavení daňového dokladu se použije označení: MĚSTO CHOTĚBOŘ, Trčků z Lípy 69, 583 01 Chotěboř.

5.11. Zhotovitel si musí být vědom, že je ve smyslu zákona 320/2001 Sb. o finanční kontrole ve veřejné správě povinen spolupůsobit při výkonu finanční kontroly. Zhotovitel se ve spolupráci s objednatelem zaváže poskytnout kontrolním orgánům jakékoliv dokumenty vztahující se k realizaci projektu, podat informace a umožnit vstup do svého sídla a jakýchkoliv dalších prostor a na pozemky související s projektem nebo jeho realizací. Zhotovitel se zavazuje poskytnout na výzvu své daňové účetnictví nebo daňovou evidenci k nahlédnutí v rozsahu, který souvisí s projektem. Zhotovitel se dále zavazuje provést v požadovaném termínu, rozsahu a kvalitě opatření k odstranění kontrolních zjištění a informovat o nich příslušný kontrolní orgán objednatele.

5.12 Všechny faktury včetně příloh budou objednateli doručeny elektronicky na emailovou adresu faktury@chotebor.cz.

Článek 6 – Staveniště

6.1. Obvod staveniště je vymezen projektovou dokumentací stavby. Pokud bude zhotovitel potřebovat pro realizaci díla prostor větší, zajistí si jej na vlastní náklady.

6.2. Objednatel předá zhotoviteli a zhotovitel převezme staveniště nejpozději do 10 pracovních dnů od doručení písemné výzvy doručené zhotoviteli, a to formou oboustranně podepsaného protokolu.

6.3. Zhotovitel bude řádně udržovat veřejné komunikace v prostoru staveniště a jeho okolí, neprodleně odstraní veškerá jejich znečištění a poškození.

6.4. Nejpozději při předání staveniště předá objednatel zhotoviteli odsouhlasenou projektovou dokumentaci ve 2 vyhotoveních.

6.5. Zhotovitel zabezpečí na vlastní náklad staveniště a zajistí vjezd na staveniště, jeho provoz, údržbu, pořádek a čistotu po celou dobu výstavby, v souladu s § 14 vyhl. 137/1998 Sb. o obecných technických požadavcích na výstavbu ve znění pozdějších předpisů. Zdroje energií pro realizaci

díla si projedná samostatně s jejich správci, případně s orgány státní správy. Totéž učiní i v případě určení skládek materiálů, povolení vybudování objektů zařízení staveniště apod.

6.6. Zhotovitel je odpovědný za veškeré škody způsobené na staveništi do doby předání a převzetí díla a vyklizení staveniště podle obecných ustanovení o náhradě škody.

6.7. Zhotovitel je povinen před započatím výkopových prací zabezpečit na svůj náklad vytyčení veškerých stávajících sítí a zařízení a splnit všechny podmínky stanovené ve vyjádření jednotlivých správců těchto zařízení. Za veškeré způsobené škody na stávajícím potrubí, vedení a kabelech nese výhradně a v plném rozsahu odpovědnost zhotovitel.

6.8. Zhotovitel v plné míře zodpovídá za bezpečnost a ochranu zdraví všech pracovníků v prostoru staveniště a zabezpečí jejich vybavení ochrannými pracovními pomůckami. Dále se zhotovitel zavazuje dodržovat hygienické předpisy a podmínky ochrany životního prostředí.

6.9. Zhotovitel je povinen dodržovat veškeré platné technické a právní předpisy, týkající se zajištění bezpečnosti a ochrany zdraví při práci a bezpečnosti technických zařízení, požární ochrany apod.

6.10. Zhotovitel se zavazuje vyklidit a vyčistit staveniště do 14 kalendářních dnů od protokolárního předání a převzetí díla, případně jednotlivé části staveniště. Při nedodržení tohoto termínu se zhotovitel zavazuje uhradit objednateli veškeré náklady a škody, které mu tím vznikly.

Článek 7 – Provádění díla

7.1. Zhotovitel je povinen vést po celou dobu provádění díla stavební deník s denními záznamy o provedených pracích v souladu s vyhláškou 499/2006 Sb. o dokumentaci staveb. Do stavebního deníku budou zapisovány veškeré skutečnosti rozhodující pro provedení díla, časového postupu prací a jejich jakosti, podmínky bezpečnosti práce a technických zařízení a údaje důležité pro posouzení rozsahu a hospodárnosti stavby. V pracovní době bude stavební deník trvale přístupný zástupcům objednatele na pracovišti zhotovitele (tj. na místě provádění díla). Vedení deníku končí dnem odstranění poslední vady oznámené (reklamované) v zápise o předání a převzetí stavby. Ve stavebním deníku je zakázáno přepisovat, škrtnat a vytrhávat z něj stránky. Do stavebního deníku jsou mimo stavbyvedoucího zhotovitele oprávněni nahlížet, či zapisovat do něho pověřeni zástupci objednatele, osoby vykonávající funkce technického dozoru stavby, koordinátor BOZP a autorský dozor projektanta, popř. osoby jimi pověřené.

7.2. Po celou dobu provádění díla zajišťuje objednatel výkon funkce autorského dozoru projektanta, technického dozoru stavby („TD“) a koordinátora BOZP:

Technický dozor stavby zejména:

Technický dozor stavby u této stavby nesmí provádět dodavatel ani osoba s ním propojena.

- Průběžně sleduje, zda jsou práce prováděny podle schváleného projektu, podle smlouvy o dílo, platných technických norem, rozhodnutí státní správy a jiných předpisů.

- Je povinen zhotovitele neprodleně písemně upozornit (např. zápisem do stavebního deníku) na nedostatky zjištěné v průběhu prací a stanovit zhotoviteli lhůtu pro odstranění vzniklých závad. Zhotovitel je povinen činit neprodleně veškerá potřebná opatření k odstranění vytknutých závad. V případě, že zhotovitel vytknuté vady ve stanovené lhůtě neodstraní, je objednatel oprávněn použít smluvní pokutu dle čl. 11.1.4.
- Přebírá dodávky stavebních prací a celé dílo podle této smlouvy a odsouhlasuje soupisy provedených prací a zjišťovací protokoly.
- Účastní se prováděných zkoušek zhotovitelem a provádí kontrolu zakrývaných prací.
- Je zmocněn projednávat drobné změny projektové dokumentace a materiálu, které nemají vliv na cenu díla a musí následně písemně předložit k odsouhlasení objednateli.
- Je oprávněn dát zhotoviteli příkaz přerušit práci je-li ohroženo zdraví pracovníků nebo hrozí vznik hmotné škody. Není však oprávněn zasahovat do hospodářské činnosti zhotovitele.
- Pravidelně kontroluje a svým podpisem potvrzuje stavební deník.

7.3. Zápis zapsaný ve stavebním deníku, podepsaný stavbyvedoucím a TD, je důkazem o zapsané skutečnosti a je podkladem pro případné smluvní úpravy.

7.4. Zhotovitel je povinen předat po odstranění vad a nedodělků zjištěných při převjímacím řízení stavby objednateli originál stavebního deníku k archivaci.

7.5. Případné změny stavby oproti schválené projektové dokumentaci musí být písemně odsouhlaseny jak TD, tak zástupcem objednatele ve věcech technických a nesmí mít vliv na výši ceny díla.

7.6. Kontrolní dny zajišťuje a organizuje objednatel a budou svolávány dle potřeby stavby. Předpokládá se 1x týdně.

7.7. Zhotovitel zajistí účast svých zmocněných odpovědných zástupců na pravidelných kontrolních dnech, jejichž termíny budou oznámeny TD.

7.8. Zhotovitel vyzve zástupce objednatele (TD) prokazatelně nejméně 3 pracovní dny předem k prověření kvality prací, které budou dalším postupem prací zakryty. V případě, že se na tuto výzvu objednatel (TD) bez závažných důvodů nedostaví, může zhotovitel pokračovat v provádění díla, po předchozím písemném upozornění objednatele a dostatečném a průkazném zdokumentování kvality předmětných prací. V případě, že zhotovitel k takovému prověření kvality objednatele nepozve, má tento právo žádat odkrytí zakrytých částí stavby na náklady zhotovitele, který je povinen tyto práce provést.

7.9. Zhotovitel vyzve kromě objednatele i správce podzemních vedení a inženýrských sítí dotčených stavbou k jejich kontrole a převzetí a zjištěnou skutečnost nechá potvrdit zápisem ve stavebním deníku. Zhotovitel před jejich zakrytím zajistí geodetická zaměření, která nejpozději při protokolárním předání díla předá objednateli.

7.10. Zjistí-li zhotovitel při provádění díla skryté překážky bránící řádnému provádění díla, je povinen tuto skutečnost bez odkladu oznámit objednateli a navrhnout další postup.

7.11. Zhotovitel je povinen bez odkladu upozornit objednatele na případnou nevhodnost realizace vyžadovaných prací, v případě, že tak neučiní, nese jako odborná firma veškeré náklady spojené s následným odstraněním vady díla.

7.12. Pokud činností zhotovitele dojde ke způsobení škody objednateli nebo třetím osobám v důsledku opomenutí, nedbalosti nebo neplnění podmínek vyplývajících ze zákona, technických či jiných norem případně této smlouvy, je zhotovitel povinen neprodleně, nejpozději do 14 dnů od zjištění rozsahu a charakteru škod tuto škodu odstranit a není-li to možné, škodu finančně nahradit.

7.13. Před započatím díla je zhotovitel povinen předložit jmenný seznam subdodavatelů. Zhotovitel není oprávněn při stavbě využívat jiné subdodavatele, než byli uvedeni v nabídce. Změna subdodavatelů uvedených v nabídce, musí být předem písemně odsouhlasena objednatelem. Veškeré náklady spojené se změnami subdodavatelů nese zhotovitel.

7.14. Zhotovitel je povinen v průběhu provádění díla respektovat zvláštní podmínky týkající se produkce a nakládání s odpady, provést veškerá opatření proti úniku látek závadných vodám (zejména ropných látek). Dojde-li přesto k úniku těchto látek, je zhotovitel povinen provést na vlastní náklady taková opatření, která zabrání znečištění povrchových nebo podzemních vod těmito závadnými látkami. Dále je zhotovitel povinen respektovat podzemní i nadzemní zařízení a učinit taková opatření, aby nedošlo k jejich poškození.

7.15. Zhotovitel je povinen dodržovat veškeré platné technické a právní předpisy, týkající se zajištění bezpečnosti a ochrany zdraví při práci a bezpečnosti technických zařízení, požární ochrany apod.

Článek 8 – Předání a převzetí díla

8.1. Dokončení díla je zhotovitel povinen písemně oznámit objednateli.

8.2. Zhotovitel vyzve objednatele k předání a převzetí ukončeného díla nejméně 10 pracovních dnů předem. Objednatel je povinen na základě tohoto oznámení písemně svolat přejímací řízení.

8.3. K zahájení přejímacího řízení je zhotovitel povinen předložit:

- stavební deník
- atesty a certifikáty použitých materiálů
- doklady o provedených zkouškách
- dokumentaci skutečného provedení stavby či jejích částí
- vyžadovaná geodetická zaměření
- geometrický plán
- prohlášení o shodě
- doklady o likvidaci odpadů
- ostatní doklady požadované stavebními úřady pro umožnění kolaudace staveb
- vyjádření vlastníků dočasně dotčených pozemků
- doklady a zápisy o převzetí částí díla jiným vlastníkem, případně správcem (např. správcem toku apod.)
- pasportizace okolních objektů

8.4. O průběhu přijímacího řízení bude pořízen „protokol o předání a převzetí“ podepsaný zástupci obou smluvních stran, který bude obsahovat vedle základních technických údajů zejména zhodnocení kvality provedených prací, soupis případných vad a nedodělků, bude-li s nimi dílo převzato a dohodnuto o termínech odstranění vad a nedodělků, datum vyklizení staveniště apod.

8.5. Odmítne-li objednatel dílo převzít, je povinen do zápisu uvést důvody tohoto odmítnutí. Objednatel je oprávněn odmítnout převzetí díla pro vady a nedodělky. Vadou se přitom rozumí odchylka v kvalitě a parametrech díla stanovených projektovou dokumentací, touto smlouvou a obecně závaznými předpisy.

8.6. V případě, že budou zjištěny vady díla v rámci přijímacího řízení, je zhotovitel povinen je odstranit nejpozději do 14dní od jejich zjištění. Pozdější termín odstranění vad je možný pouze na základě písemné dohody obou smluvních stran.

8.7. Zhotovitel je povinen účastnit se závěrečné kontrolní prohlídky stavby. Objednatel jej vyrozumí o termínu jejího konání nejméně 5 dnů předem.

8.8. Zhotovitel je povinen odstranit všechny jím zaviněné závady ve lhůtě určené v zápise z kontrolní prohlídky stavby a splnit podmínky stanovené pro povolení k užívání předmětu smlouvy. Odstranění závad bude sepsán mezi smluvními stranami zápis.

8.9. Dílo bude předáváno v souladu s dílčími termíny ukončení dle čl. III odst. 3.1 Smlouvy o dílo, pokud nebude smluvními stranami dohodnuto jinak. Předmět díla bude dokončen včetně konečného úklidu a řádného vyčištění stavby.

Článek 9 – Odpovědnost za vady, záruční podmínky

9.1. Zhotovitel zodpovídá za to, že dílo je zhotoveno podle podmínek smlouvy, a že po dobu záruční doby bude dílo mít vlastnosti dohodnuté v této smlouvě a vlastnosti stanovené právními předpisy, příslušným ČSN, TP,TKP, ZTKP, případně vlastnosti obvyklé.

9.2. Zhotovitel poskytuje na stavební část díla záruku v délce 60 měsíců. Záruční doba počíná běžet dnem předání a převzetí díla ve smyslu čl. 8 této smlouvy.

9.3. Zhotovitel neodpovídá za vady vzniklé v důsledku neodborného zásahu, neodborného užívání ze strany objednatele (uživatele) a zásahem třetích osob.

9.4. Za vady díla, které se projevily po záruční době, odpovídá zhotovitel v případě, že jejich příčinou bylo porušení povinností zhotovitele.

9.5. Objednatel je v záruční době oprávněn nárokovat písemně u zhotovitele bezplatné odstranění vad s uvedením, jak se tyto vady projevují. Uplatnit právo z vad díla může objednatel nejpozději v poslední den záruční doby, přičemž rozhodující je datum odeslání písemného oznámení vad zhotoviteli.

9.6. Zhotovitel je povinen oprávněně nárokované vady bezplatně odstranit, a to ve lhůtě do 30 dnů od uplatnění reklamace nebo ve lhůtě, která bude pro ten účel sjednána.

9.7. V případě havárie započne zhotovitel s odstraněním vady bezodkladně, tj. do 48 hodin od jejího oznámení, pokud se strany nedohodnou jinak.

9.8. Za sjednanou úhradu odstraní zhotovitel i poškození a vady, za které neručí.

9.9. Pokud zhotovitel ve sjednané nebo stanovené lhůtě oprávněně reklamovanou vadu díla neodstraní ani se k ní nevyjádří, je objednatel oprávněn dát vadu odstranit na náklady zhotovitele, nebo mu vyúčtovat škodu s tím spojenou.

9.10. Za škodu vzniklou porušením povinností dle odst. 1. tohoto článku zhotovitel neodpovídá jen v případě, že prokáže, že škoda byla způsobena okolnostmi vylučujícími jeho odpovědnost.

9.11. V případě, že zhotovitel z jakéhokoliv důvodu nedokončí dílo, pak záruka za jakost platí na dodávky a práce provedené do doby ukončení prací.

9.12. Provedenou opravu vady předá zhotovitel objednateli písemně. Na provedenou opravu poskytne zhotovitel novou záruku ve stejné délce, jako v čl. 9. 2. této smlouvy, která počíná běžet dnem předání a převzetí opravy.

Článek 10 – Odpovědnost za škodu

10.1. Nebezpečí škody na realizovaném díle nese zhotovitel v plném rozsahu až do dne předání a převzetí díla.

10.2. Zhotovitel po celou dobu plnění veřejné zakázky bude mít sjednáno pojištění proti škodám způsobeným třetím osobám jeho činností, včetně škod způsobených jeho pracovníky.

10.3. Zhotovitel předloží při podpisu smlouvy o dílo příslušnou pojistnou smlouvu dle bodu 10.2.

10.4. Zhotovitel nese odpovědnost původce odpadů a zavazuje se nezpůsobit únik ropných, toxických či jiných škodlivých látek na stavbě.

10.5. Zhotovitel je povinen nahradit objednateli nebo třetím osobám v plné výši škodu, která vznikla při realizaci díla v souvislosti nebo jako důsledek porušení povinností a závazků zhotovitele dle této smlouvy.

10.6. Zhotovitel se zavazuje na vlastní náklady opravit případné poškození komunikací, způsobené jeho provozem nebo činností.

10.7. Všechny plochy dotčené výstavbou a eventuální škody způsobené v souvislosti s výstavbou, budou po skončení prací zhotovitelem na vlastní náklady odstraněny a dotčené plochy uvedeny do původního nebo projektovaného stavu.

Článek 11 – Smluvní pokuty a náhrada škody

11.1. Pro případy neplnění věcných a termínovaných závazků vyplývajících z této smlouvy smluvní strany sjednávají tyto smluvní pokuty:

11.1.1. Při prodlení zhotovitele s předáním řádně dokončeného díla zaplatí zhotovitel objednateli smluvní pokutu ve výši 0,20% z ceny díla za každý i započatý den prodlení.

11.1.2. Při prodlení zhotovitele s vyklizením staveniště zaplatí zhotovitel objednateli smluvní pokutu ve výši 10.000,00 Kč za každý i započatý den prodlení až do úplného vyklizení a protokolárního předání staveniště.

11.1.3. Při prodlení zhotovitele s odstraněním nedostatků zjištěných v průběhu prací, ve lhůtě stanovené technickým dozorem stavby ve stavebním deníku, zaplatí zhotovitel objednateli smluvní pokutu ve výši 1.000,00 Kč za každý i započatý den prodlení.

11.1.4. Při prodlení zhotovitele s odstraněním nedostatků zjištěných v průběhu prací, ve lhůtě stanovené koordinátorem BOZP ve stavebním deníku, zaplatí zhotovitel objednateli smluvní pokutu ve výši 5.000,00 Kč za každý i započatý den prodlení.

11.1.5. Za prodlení s odstraněním případných vad a nedodělků, bude-li s nimi dílo předáno a převzato, zaplatí zhotovitel smluvní pokutu ve výši 10.000,00 Kč za každý den prodlení oproti dohodnutému termínu, a to za každou vadu nebo nedodělek.

11.1.6. Neodstraní-li zhotovitel reklamovanou vadu dle odst. 9.6. této smlouvy, tj. do 30 dnů od doručení písemné reklamace nebo v jiném dohodnutém termínu, je zhotovitel objednateli povinen zaplatit smluvní pokutu ve výši 10.000,00 Kč za každou vadu a den prodlení.

11.1.7. Jestliže budou objednatel v průběhu plnění smlouvy zjištěny další nedostatky v činnosti zhotovitele a to zejména porušení ustanovení odst. 6.4., 7.1., 7.7., 7.14. a 7.15. je objednatel oprávněn nárokovat smluvní pokutu ve výši 10.000,00 Kč za každý jednotlivý nedostatek.

11.2. Smluvní pokuty sjednané dle článku 11 této smlouvy jsou splatné do 20ti kalendářních dnů po obdržení daňového dokladu (faktury) s vyčíslením smluvní pokuty každého jednotlivého porušení ustanovení specifikovaného v tomto článku.

11.3. Vznikem nároku na zaplacení smluvní pokuty není dotčeno právo na náhradu škody.

11.4. V případě, že závazek provést dílo zanikne před řádným ukončením díla, nezanikají nároky na smluvní pokuty, pokud vznikly dřívějším porušením povinností. Zánik závazku jeho pozdním plněním neznamená zánik nároku na smluvní pokutu z prodlení s plněním či plnění ze záruky za odstranění vad.

Článek 12 – Odstoupení od smlouvy

12.1. Práce zhotovitele, které vykazují již v průběhu provádění nedostatky nebo jsou prováděny v rozporu s touto smlouvou, je zhotovitel povinen nahradit bezvadným plněním. Pokud zhotovitel ve lhůtě, dohodnuté s objednatel, takto zjištěné nedostatky neodstraní, může objednatel od smlouvy odstoupit. Vznikne-li z těchto důvodů objednateli škoda, je zhotovitel průkazně vyčíslenou škodu povinen uhradit.

12.2. Jestliže objednatel v průběhu plnění předmětu smlouvy zjistí, že dochází k prodlení se zahájením nebo prováděním prací oproti harmonogramu z důvodů na straně zhotovitele, nebo že na stavbě nejsou potřebné kapacity strojů, materiálů či pracovníků, stanoví zhotoviteli lhůtu, do kdy musí nedostatky odstranit. V případě, že zhotovitel neodstraní nedostatky ve stanovené lhůtě, může objednatel od smlouvy odstoupit. Škodu, která objednateli z těchto důvodů vznikne, je zhotovitel povinen uhradit.

12.3. Bude-li zhotovitel nucen z důvodů na straně objednatele přerušit práce na dobu delší jak šest měsíců, může od smlouvy odstoupit, nebude-li dohodnuto jinak.

12.4. Každá ze smluvních stran je oprávněna písemně odstoupit od smlouvy, pokud:

12.4.1. vůči majetku zhotovitele probíhá insolvenční řízení, v němž bylo vydáno rozhodnutí o úpadku,

12.4.2. insolvenční návrh byl zamítnut proto, že majetek zhotovitele nepostačuje k úhradě nákladů insolvenčního řízení,

12.4.3. byl konkurs zrušen proto, že majetek byl zcela nepostačující nebo zavedena nucená správa podle zvláštních právních předpisů,

12.4.4. zhotovitel vstoupí do likvidace,

12.4.5. nastane vyšší moc uvedená v odst. 3.6 této smlouvy, kdy dojde k okolnostem, které nemohou smluvní strany ovlivnit a které zcela nebo na dobu delší než 90 dnů znemožní některé ze smluvních stran plnit své závazky ze smlouvy.

12.5. Vznik některé ze skutečností uvedených v odst. 12. 4. tohoto článku je každá smluvní strana povinna oznámit druhé smluvní straně. Pro uplatnění práva na odstoupení od smlouvy však není rozhodující, jakým způsobem se oprávněná smluvní strana dozvěděla o vzniku skutečností opravňujících k odstoupení od smlouvy.

12.6. Pokud odstoupí od smlouvy objednatel z důvodů uvedených v odstavci 12.1. a 12.2. tohoto článku nebo některá ze smluvních stran z důvodů uvedených v odstavci 12.4. tohoto článku, smluvní strany sepiší protokol o stavu provedení díla ke dni odstoupení od smlouvy. Protokol musí obsahovat zejména soupis veškerých uskutečněných prací a dodávek ke dni odstoupení od smlouvy a vzájemné nároky smluvních stran. Závěrem protokolu smluvní strany uvedou finanční hodnotu dosud provedeného díla. V případě, že se smluvní strany na finanční hodnotě díla neshodnou, nechají vypracovat příslušný znalecký posudek soudním znalcem. Smluvní strany se zavazují přijmout tento posudek jako konečný ke stanovení finanční hodnoty díla. K určení znalce, jakož i k úhradě ceny za zpracování posudku je příslušný objednatel.

12.7. Odstoupení od smlouvy bude oznámeno písemně formou doporučeného dopisu s doručenkou. Účinky odstoupení od smlouvy nastávají dnem doručení oznámení o odstoupení druhé smluvní straně.

12.8. Ve všech výše uvedených případech odstoupení zaviněného zhotovitelem je objednatel oprávněn uplatnit smluvní pokutu ve výši 10 % z ceny díla. Mimo to je objednatel oprávněn přenést na zhotovitele všechny následky plynoucí z odstoupení od smlouvy, zejména pak náklady vzniklé uzavřením nové smlouvy s jiným zhotovitelem, za opravy vad či nedodělků, za penále nebo škody, které mohou být hrazeny objednatelem.

12.9. V případě odstoupení od smlouvy se zhotovitel zavazuje na žádost objednatele poskytnout nebo dát k dispozici provizorní stavby, materiál a hmoty, zásoby na staveništi nebo ve výrobně či skladu, které jsou nutné k pokračování prací a všechny doklady spjaté se stavbou.

12.10. Odstoupením od smlouvy nejsou dotčena práva smluvních stran na úhradu splatné smluvní pokuty a na náhradu škody.

12.11. Objednatel má právo vypovědět tuto smlouvu v případě, že v souvislosti s plněním účelu této smlouvy dojde ke spáchání trestného činu. Výpovědní doba činí 3 dny a začíná běžet dnem následujícím po dni, kdy bylo písemné vyhotovení výpovědi doručeno dodavateli.

12.12. Do doby vyčíslení oprávněných nároků smluvních stran a do doby dohody o vzájemném vyrovnání těchto nároků, je objednatel oprávněn zadržet veškeré fakturované a splatné platby zhotoviteli.

12.13. V dalším se v případě odstoupení od smlouvy postupuje dle příslušných ustanovení občanského zákoníku.

12.14. Odstoupení je možné i jen ohledně dosud nesplněné části díla.

Článek 13 – Ostatní ujednání, závěrečná ustanovení

13.1. Zhotovitel se náležitě seznámil s projektovou dokumentací stavby a se všemi podmínkami realizace a je mu znám aktuální stav předmětné stavební akce, souhlasí se všemi podmínkami stanovenými v oznámení zadávacího řízení a v zadávací dokumentaci a při realizaci prací bude postupovat striktně podle zpracované projektové dokumentace, kdy jakékoliv odchylky musí být předem konzultovány se zadavatelem.

13.2. Zhotovitel prohlašuje, že se před uzavřením smlouvy nedopustil v souvislosti se zadávacím řízením sám nebo prostřednictvím jiné osoby žádného jednání, jež by odporovalo zákonu nebo dobrým mravům nebo by zákon obcházel, zejména že nenabízel žádné výhody osobám podílejícím se na zadání veřejné zakázky, na kterou s ním zadavatel uzavřel smlouvu, a že se zejména ve vztahu k ostatním uchazečům nedopustil žádného jednání narušujícího hospodářskou soutěž.

13.3. Tato smlouva je uzavřena na dobu určitou ode dne jejího podpisu do dne kompletně dokončeného a řádně předaného předmětu smlouvy.

13.4. Tuto smlouvu je možno ukončit písemnou dohodou smluvních stran.

13.5. Vztahy smluvních stran touto smlouvou blíže neupravené se řídí právem ČR příslušnými ustanoveními občanského zákoníku.

13.6. Dojde-li v průběhu smluvního vztahu k zániku některé ze smluvních stran, popřípadě v přeměnu této strany v jiný právní subjekt, přecházejí práva a povinnosti z této smlouvy plynoucí na nástupnický právní subjekt.

13.7. Pro případ zániku závazku před řádným ukončením díla je zhotovitel povinen ihned předat objednateli nedokončené dílo včetně věcí, které opatřil a které jsou součástí díla a uhradit případně

vzniklou škodu. Objednatel je povinen uhradit zhotoviteli cenu věcí, které opatřil a které se staly součástí díla. Smluvní strany uzavřou dohodu, ve které upraví vzájemná práva a povinnosti.

13.8. Zhotovitel není oprávněn bez souhlasu objednatele postoupit práva a povinnosti vyplývající z této smlouvy třetí osobě.

13.9. Zhotovitel je dle § 2, písmena e) zákona č. 320/2001 Sb., o finanční kontrole, osobou povinnou spolupůsobit při výkonu finanční kontroly.

13.10. Tuto smlouvu lze měnit pouze formou písemných, číslovaných dodatků podepsaných oprávněnými zástupci obou smluvních stran.

13.11. Smlouva je vyhotovena v čtyřech stejnopisech, z nichž dva výtisky obdrží objednatel a dva zhotovitel.

13.12. Tato smlouva nabývá platnosti a účinnosti dnem podpisu oprávněnými zástupci obou smluvních stran.

13.13. Smluvní strany prohlašují, že je jim znám obsah této smlouvy včetně jejích příloh, že s jejím obsahem souhlasí, a že smlouvu uzavírají svobodně, nikoliv v tísní, či za nevýhodných podmínek. Na důkaz připojují své podpisy.

13.14. Nedílnou přílohou této smlouvy je oceněný položkový rozpočet dle výkazu výměr.

13.15. Smluvní strany berou na vědomí, že plnění z této smlouvy je plněním ve vztahu k veřejnoprávní korporaci a veřejným prostředkům a vztahuje se na ni zákon č. 340/2015 Sb., o zvláštních podmínkách účinnosti některých smluv, uveřejňování těchto smluv a o registru smluv (zákon o registru smluv). Prohlašují, že skutečnosti a údaje uvedené ve smlouvě nejsou obchodním tajemstvím a podpisem této smlouvy dávají souhlas ke zveřejnění osobních údajů ve smlouvě obsažených pro účely uveřejnění smlouvy a metadat smlouvy v Registru smluv zřízeném podle zákona o registru smluv. Tato smlouva nabývá platnosti dnem podpisu oprávněnými zástupci obou smluvních stran a účinnosti dnem uveřejnění v informačním systému veřejné správy – Registru smluv.

13.16. Smluvní strany berou na vědomí že, získané osobní údaje jsou zpracovávány v nezbytném rozsahu a po nezbytnou dobu v rámci plnění právních povinností a smluvních povinností vzniklých uzavřením smlouvy v souladu s obecným nařízením EU 2016/679 a platnými právními předpisy na ochranu osobních údajů.

13.17. Tato smlouva byla schválena usnesením Rady města Chotěboř č. 780 ze dne 03.12.2019
Přílohy: Rozpočet

V Chotěboři dne 13.1.2020

Za objednatele

Ing. Tomáš Škař, starosta města

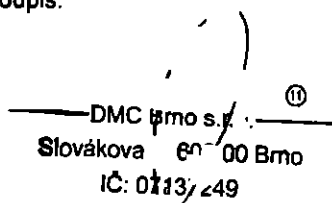


V Brně dne 14.01.2020

Za zhotovitele:

DMC Brno s.r.o. (1)
Slovačská 2, 602 00 Brno
Ing. Miloslav Pop ID: 07/137249

KRYCÍ LIST ROZPOČTU

Objekt :	Název objektu :	JKSO :	
1	KINO CHOTĚBOŘ Č.P. 256 ZÁZEMÍ PRO UČINKUJÍCÍ		
Stavba :	Název stavby :	SKP :	
1	KINO CHOTĚBOŘ ZÁZEMÍ PRO UČINKUJÍCÍ		
Projektant :	Počet měrných jednotek :	0	
Objednatel :	Náklady na MJ :	0	
Počet listů :	Zakázkové číslo :	1	
Zpracovatel projektu :	Zhotovitel :	BEZPEČNOSTNÍ TABULKY	
ROZPOČTOVÉ NÁKLADY			
Rozpočtové náklady II. a III. hlavy		Vedlejší rozpočtové náklady	
Z	Dodávka celkem	0	
Z	Montáž celkem	0	
R	HSV celkem	8 658 207	
N	PSV celkem	8 220 390	
ZRN	celkem	16 878 596	
HZS		0	
RN II.a III.hlavy	16 878 596	Ostatní VRN	265 000
ZRN+VRN+HZS	17 143 596	VRN celkem	265 000
Vypracoval	Za zhotovitele	Za objednatele	
ING.KLOS	Jméno :	Jméno :	
Datum :	Datum :	Datum :	
05.08.19	Podpis:	Podpis :	
	 <p>DMC prmo s.r.l. [®] Slovákova 6000 Brno IČ: 01137249</p>		
Základ pro DPH	21,0 % činí :	17 143 596 Kč	
DPH	21,0 % činí :	3 600 155 Kč	
Základ pro DPH	0,0 % činí :	0 Kč	
DPH	0,0 % činí :	0 Kč	
CENA ZA OBJEKT CELKEM		20 743 752 Kč	

Stavba :	1 KINO CHOTĚBOŘ ZÁZEMÍ PRO UČINKUJÍCÍ	Rozpočet : 1
Objekt :	1 KINO CHOTĚBOŘ Č.P. 256 ZÁZEMÍ PRO UČINKUJÍCÍ	Stavební část

REKAPITULACE STAVEBNÍCH DÍLŮ

	Stavební díl	HSV	PSV	Dodávka	Montáž	HZS
1	stavba	8 658 207				
2	zdravotechnika		1 043 873			
3	vzduchotechnika+klimatizace		1 646 421			
4	stavební rozvody silnoproud		647 590			
5	ochrana před bleskem		78 318			
6	ústřední topení		283 905			
7	měření a regulace		305 724			
8	scénické osvětlení		1 243 706			
9	provozní zařízení strojní		1 573 366			
10	provozní rozvod silnoproud		124 605			
11	jevištní elektroakustika		1 253 032			
12	slaboproudé rozvody		39 850			
	CELKEM OBJEKT	8 658 207	8 220 390	0	0	0

VEDLEJŠÍ ROZPOČTOVÉ NÁKLADY

Název VRN	Kč	%	Základna	Kč
NASTAVIT				
TISK				
ZOBRAZENÍ				
CELKEM VRN				265 000

Položkový rozpočet

S:	14	CHOTĚBOR - KINO
O:	1	PRÍSTAVBA
R:	1	Stavební část

P.č.	Číslo položky	Název položky	MJ	Množství	Cena / MJ	Celkem
Díl: 02 Ostatní práce						83 580,00
1	900 RT2	HZS - stavební a přípravné práce Práce v tarifní třídě 5	h	20,00000	294,00	5 880,00
2	020001	Provizorní zakryvání prostoru proti prachu a znečištění dle potřeby-zakrytí sedadel...	kpl	1,00000	77 700,00	77 700,00
Díl: 1 Zemní práce						263 991,89
3	122201102R00	Odkopávky nezapažené v hor. 3 do 1000 m3	m3	286,60000	95,76	27 444,82
4	132201111R00	Hloubení rýh š.do 60 cm v hor.3 do 100 m3, STROJNĚ	m3	70,38000	207,48	14 602,44
5	132201211R00	Hloubení rýh š.do 200 cm hor.3 do 100 m3,STROJNĚ	m3	23,13000	177,24	4 099,58
6	139801102R00	Ruční výkop jam, rýh a šachet v homlně tř. 3	m3	18,00000	1 024,80	18 446,40
7	162201102R00	Vodorovné přemístění výkopku z hor.1-4 do 50 m	m3	60,20000	37,30	2 245,22
8	182701105R00	Vodorovné přemístění výkopku z hor.1-4 do 10000 m	m3	337,91000	193,20	65 284,21
9	167101101R00	Nakládání výkopku z hor.1-4 v množství do 100 m3	m3	60,20000	215,04	12 945,41
10	171201101R00	Uložení sypantny do násypů nezhuťných	m3	60,20000	22,08	1 329,43
11	174101101R00	Zásyp jam, rýh, šachet se zhuťněním	m3	60,20000	101,64	6 118,73
12	199000007R00	Uložení zeminy na skládku, vč. poplatku za skládku - hor. 3	m3	337,91000	235,20	79 476,43
13	215901101RT5	Zhuťnění podloží z homin nesoudržných do 92% PS vibrační deskou	m2	425,16000	75,26	31 999,24
Díl: 2 Základy a zvláštní zakládání						451 151,86
14	271531113R00	Polštář základu z kameniva hr. drceného 16-32 mm	m3	0,90000	1 222,19	1 099,97
15	273321321R00	Železobeton základových desek C 20/25	m3	27,60000	2 310,00	63 758,00
16	273351215R00	Bednění stěn základových desek - zřízení	m2	5,20000	651,00	3 386,20
17	273351216R00	Bednění stěn základových desek - odstranění	m2	5,20000	103,73	539,40
18	273361821R00	Výztuž základových desek z beton. ocelí 10505 (R)	t	0,10000	34 869,20	3 496,82
19	273361921RT4	Výztuž základových desek ze svařovaných sítí průměr drátu 6,0, oka 100/100 mm KH30	t	1,81000	30 197,99	54 658,36
20	273361921RT8	Výztuž základových desek ze svařovaných sítí průměr drátu 8,0, oka 100/100 mm KY81	t	0,05000	29 878,79	1 493,94
21	274272140RT4	Zdivo základové z bednicích tváric, tl. 30 cm výplň tváric betonem C 20/25	m2	19,33000	1 218,00	23 543,94
22	274272150RT4	Zdivo základové z bednicích tváric, tl. 40 cm výplň tváric betonem C 20/25	m2	29,40000	1 428,00	41 983,20
23	274313621R00	Beton základových pasů prostý C 20/25	m3	84,11000	2 310,00	194 294,10
24	274351215R00	Bednění stěn základových pasů - zřízení	m2	45,40000	472,92	21 470,57
25	274351216R00	Bednění stěn základových pasů - odstranění	m2	45,40000	103,73	4 709,41
26	275313621R00	Beton základových patek prostý C 20/25	m3	3,06000	2 310,00	7 068,60
27	275351215R00	Bednění stěn základových patek - zřízení	m2	10,40000	472,92	4 918,37
28	275351216R00	Bednění stěn základových patek - odstranění	m2	10,40000	103,73	1 078,81
29	279321312R00	Železobeton základových zdí C 20/25	m3	0,30000	2 310,00	693,00
30	279351101R00	Bednění stěn základových zdí, jednostranné-zřízení	m2	1,50000	498,12	747,18
31	279351102R00	Bednění stěn základových zdí, jednostranné-odstran	m2	1,50000	84,00	126,00
32	279361821R00	Výztuž základových zdí z betonář. ocelí 10 505 (R)	t	0,59000	37 438,80	22 088,89
Díl: 3 Svislé a kompletní konstrukce						1 253 386,66
33	311238142R00	Zdivo 17,5 Profi P10, tl. 175 mm	m2	24,30000	798,00	19 391,40
34	311238154R00	Zdivo 30 Profi P15, tl. 300 mm	m2	250,30000	1 243,20	311 172,96
35	311238244R00	Zdivo 44 Profi P10, tl. 440 mm	m2	291,77000	1 648,40	480 370,13
36	311231116R00	Dozdívky cihelné , CP	m3	1,25000	3 687,60	4 609,50
37	311231118RT3	Zdivo nosné cihelné z CP 29 P15 na MC 15 tloušťka zdiva do 45 cm	m3	7,25000	3 662,40	26 552,40
38	311321312R00	Železobeton nadzákladových zdí C 20/25	m3	7,54000	2 536,80	19 127,47
39	311351101R00	Bednění nadzákladových zdí jednostranné - zřízení	m2	66,24000	498,12	32 995,47
40	311351102R00	Bednění nadzákladových zdí jednostranné-odstranění	m2	66,24000	84,00	5 564,16
41	311361821R00	Výztuž nadzáklad. zdí z betonářské ocelí 10505 (R)	t	0,45240	35 448,00	16 036,88
42	317998114R00	Izolace mezi překlady polystyren do tl. 80 mm	m	7,50000	89,04	667,80
43	317121021R00	Osazení překladu keram. plochého, světl. do 105 cm	kus	14,00000	127,68	1 787,52
44	317121025R00	Osazení překladu keram. vysokého, světl. do 105 cm	kus	66,00000	97,45	6 431,59
45	317121026R00	Osazení překladu keram. vysokého, světl. do 180 cm	kus	55,00000	116,33	6 398,24
46	317121027R00	Osazení překladu keram. vysokého, světl. do 375 cm	kus	8,00000	188,08	1 488,48
47	317321611R00	Beton překladů železový C 30/37	m3	5,60000	2 944,19	16 487,47

Položkový rozpočet

S:	14	CHOTĚBOR - KINO
O:	1	PRÍSTAVBA
R:	1	Stavební část

P.č.	Číslo položky	Název položky	MJ	Množství	Cena / MJ	Celkem
48	317351107R00	Bednění překladů a průvlaků - zřízení	m2	36,00000	555,24	19 988,64
49	317351108R00	Bednění překladů a průvlaků - odstranění	m2	36,00000	165,90	5 972,40
50	317351109R00	Příplatek za podpěrou konstrukcí výšky 4-6 m	m2	1,50000	40,65	60,97
51	317361721R00	Výztuž překladů, průvlaků a frms z oceli BSt 500 S	t	0,75000	28 190,40	21 142,80
52	317941123R00	Osazení ocelových válcovaných nosníků č.14-22	t	0,66600	8 202,60	5 462,93
53	318261123R00	Stříška plotu ze zákryt.desek šířky 300	m	6,20000	463,88	2 874,82
54	318261125R00	Stříška plotu ze zákryt.desek šířka 400	m	2,65000	582,12	1 542,82
55	330311811R00	Beton sloupů a pilířů prostý C 25/30	m3	1,15000	3 276,00	3 767,40
58	331351101R00	Bednění sloupů čtyřúhelníkového průřezu - zřízení	m2	9,50000	484,52	4 412,94
57	331351102R00	Bednění sloupů čtyřúhelníkového průřezu-odstranění	m2	9,50000	97,02	921,69
58	331361821R00	Výztuž sloupů hranatých z betonář. oceli 10S05 (R)	t	0,10000	37 321,20	3 732,12
59	348244351RT2	Obezdívka WC a van do tl. 6,5 cm s použitím suché maltové směsi	m2	6,20000	611,51	3 791,37
60	346275113R00	Přizdílvky z desek Ytong tl. 100 mm	m2	6,00000	689,65	4 137,89
61	300001	Provedení bezpečnostního přepadu střechy, vč. lemování dle PD	kus	9,00000	2 772,00	24 948,00
62	300002	Provedení obkladu niky pro reproduktory, vč. pomocné nosné kce a povrchů, skladba dle PD	kpl	1,00000	132 950,91	132 950,91
	713131131R00	izolace tepelná stěn lepením	m2	26,26000	144,05	3 782,75
	714211111RT2	Montáž akustického obkladu z miner.panelů.lepením včetně dodávky desky s černou povrchovou úpravou	m2	19,42000	2 089,80	40 583,92
	631509213R	Deska akustická minerální tl. 40 mm	m2	27,04780	184,80	4 998,43
	998713202R00	Přesun hmot pro izolace tepelné, výšky do 12 m	%	464,70270	1,45	672,18
	762524108RT2	Položení podlah hoblovaných z fošen, pero, drážka včetně dodávky feziva, fošny hobl., pero tl. 32mm	m2	6,84000	719,82	4 923,57
	766414142R00	Obložení stěn, deskami do 1,5 m2	m2	20,70000	242,95	5 029,07
	766417111R00	Podkladový rošt pod obložení stěn a stropů vč. dodávky latě 40x40mm, impregnováno	m	128,80000	73,28	9 438,54
	762088115R00	Mechanismus pro otevírání boxu v zadní části, panty závěsné kovové, uzavírací mechanická závora	kus	4,00000	6 880,00	27 520,00
	60725038R	Deska dřevostěpková OSB ECO 3 N - 4PD tl. 18 mm	m2	22,77000	264,60	6 024,94
	998762202R00	Přesun hmot pro tesařské konstrukce, výšky do 12 m	%	405,20600	1,72	697,76
	764211401R00	Zákryt z lakovaného pozinkovaného plechu tl. 0,6mm	m2	7,30000	1 436,20	10 484,26
	764232450R00	Uzavírací lemovací profil z lakovaného plechu 0,6mm, rš 150 mm	m	32,80000	459,24	15 063,07
	998764202R00	Přesun hmot pro klempířské konstr., výšky do 12 m	%	297,06200	1,45	430,74
	776572100RV1	Lepení povlakových podlah z pásů textilních včetně zátežového koberce, dle specifikace PD	m2	5,75000	563,30	3 238,98
	998776202R00	Přesun hmot pro podlahy povlakové, výšky do 12 m	%	43,24000	1,45	62,70
63	345311611R00	Zlidy z betonu prostého C 16/20	m3	0,50000	2 490,59	1 245,30
64	345351101R00	Bednění zidek pínostěnných - zřízení	m2	3,00000	366,25	1 088,75
65	345351102R00	Bednění zidek pínostěnných - odstranění	m2	3,00000	164,64	493,92
68	13383430R	Tyč průřezu IPE 180, střední, jakost oceli S235 11375	t	0,17820	21 000,00	3 742,20
67	13482710R	Tyč průřezu IPE 180, hrubé, jakost oceli S235 11375	t	0,12636	21 000,00	2 653,56
68	13482720R	Tyč průřezu IPE 220, hrubé, jakost oceli S235 11375	t	0,41472	21 000,00	8 709,12
69	59340713.AR	Překlad KP 11,5 - 100x11,5x7,1 cm	kus	6,00000	145,52	1 164,17
70	59340714.AR	Překlad KP 11,5 - 125x11,5x7,1 cm	kus	6,00000	181,69	1 090,15
71	593407950R	Překlad keramický KP 7 170x238x1000 mm/	kus	4,00000	256,22	1 024,87
72	593407951R	Překlad keramický KP 7 170x238x1250 mm/	kus	62,00000	346,53	21 484,56
73	593407952R	Překlad keramický KP 7 170x238x1500 mm/	kus	8,00000	409,95	3 279,63
74	593407953R	Překlad keramický KP 7 170x238x1750 mm/	kus	8,00000	522,09	4 176,75
75	593407954R	Překlad keramický KP 7 170x238x2000 mm/	kus	4,00000	675,40	2 701,61
76	593407955R	Překlad keramický KP 7 170x238x2250 mm/	kus	10,00000	769,07	7 690,70
77	593407956R	Překlad keramický KP 7 170x238x2500 mm/	kus	4,00000	970,25	3 881,00
78	593407957R	Překlad keramický KP 7 170x238x2750 mm/	kus	4,00000	1 040,40	4 161,60
Díl: 34 Stěny a příčky						74 037,93
78	342241162R00	Příčky z cihel plných CP29 tl. 140 mm	m2	12,30000	581,28	7 149,74

Položkový rozpočet

S:	14	CHOTĚBOR - KINO
O:	1	PŘÍSTAVBA
R:	1	Stavební část

P.Č.	Číslo položky	Název položky	MJ	Množství	Cena / MJ	Celkem
80	342248140R00	Příčky 8 Profi na DBM, tl. 80 mm	m2	34,30000	609,00	20 888,70
81	342248141R00	Příčky 11,5 Profi na DBM, tl. 115 mm	m2	40,37000	630,00	25 433,10
82	342868111R00	Těsnění styku příčky se stáv. konstrukcí PU pěnou	m	37,70000	82,07	3 093,96
83	342948111R00	Ukotvení příček k cihel.konstr. kotvami na hmožd.	m	39,60000	105,42	4 174,63
84	346244381R00	Plentování ocelových nosníků beton, cihla, polystyren	m2	9,60000	685,27	6 386,81
85	346481111R00	Zaplentování rýh, nosníků výztužným pletivem	m2	12,80000	355,32	4 548,10
86	342268111RU7	Obklad stěn sádkokartonem na ocelovou konstrukci, vytvoření kastlíku kolem potrubí dle PD desky standard tl. 12,5 mm, bez izolace	m2	5,20000	454,44	2 363,09
Díl: 38 Kompletní konstrukce						54 600,00
87	380001	MTŽ+DOD zádržný systém střechy (59,4m) vč. kotvení, dle PD	kpl	1,00000	54 600,00	54 600,00
Díl: 4 Vodorovné konstrukce						703 598,55
88	411133901R00	Montáž str.paneků z př.bet.Spiroll, H do 18 m, 3 t, vč. dodávky panelů tl. 160 mm	m2	14,34000	856,80	12 286,51
89	411133902R00	Montáž str.paneků z př.bet.Spiroll, H do 18 m, 3 t, vč. dodávky panelů tl. 200 mm	m2	215,10000	1 050,00	225 855,00
90	411133904R00	Montáž str.paneků z př.bet.Spiroll, H do 18 m, 3 t, vč. dodávky panelů tl. 320 mm	m2	78,80000	1 764,00	140 767,20
91	411321315R00	Stropy deskové ze železobetonu C 20/25	m3	0,90000	2 448,60	2 203,74
92	411351101R00	Bednění stropů deskových, bednění vlastní -zřízení	m2	3,50000	438,33	1 537,65
93	411351102R00	Bednění stropů deskových, vlastní - odstranění	m2	3,50000	99,55	348,42
94	411354173R00	Podpěrná konstr. stropů do 12 kPa - zřízení	m2	3,00000	210,43	631,29
95	411354174R00	Podpěrná konstr. stropů do 12 kPa - odstranění	m2	3,00000	55,52	166,57
96	411361821R00	Výztuž stropů z betonářské oceli 10505(R)	t	0,09000	36 052,80	3 244,75
97	413941121R00	Osazení válcovaných nosníků ve stropech do č. 12	t	0,05000	8 954,40	447,72
98	413941123R00	Osazení válcovaných nosníků ve stropech č. 14 - 22	t	1,18100	8 206,80	9 692,23
99	417321414R00	Ztuzující pásy a věnce z betonu železového C 25/30	m3	21,67000	2 654,40	57 520,85
100	417351115R00	Bednění ztuzujících pásů a věnců - zřízení	m2	101,66000	343,15	34 884,47
101	417351116R00	Bednění ztuzujících pásů a věnců - odstranění	m2	101,66000	80,63	8 187,01
102	417361821R00	Výztuž ztuzujících pásů a věnců z oceli 10505(R)	t	1,98000	35 683,20	69 939,07
103	767586101RT1	Nosný rošt podhledu , Prelude 24 modul 60 x 60 cm (kazety)	m2	113,50000	420,98	47 781,07
104	767586201RT4	Podhled minerální , hrana Board kazety Plain, tl. 15 mm	m2	113,50000	420,98	47 781,07
105	13383430R	Tyč průřezu IPE 180, střední, jakost oceli S235 11375	t	0,98388	19 740,00	19 421,79
106	13385370R	Tyč průřezu UPE 80, střední, jakost oceli S235 11375	t	0,05400	19 740,00	1 065,96
107	13482710R	Tyč průřezu IPE 180, hrubé, jakost oceli S235 11375	t	0,29160	19 740,00	5 758,18
108	400001	Provedení záhlvkového betonu mezi stropní panely C 20/25	m3	3,50000	2 940,00	10 290,00
109	400002	Provedení záhlvkové výztuže mezi panely	t	0,11250	33 600,00	3 780,00
Díl: 43 Schodiště						49 381,75
110	434311116R00	Stupně dusané na terén, na desku, z betonu C 25/30	m	6,00000	283,16	1 758,96
111	434351145R00	Bednění stupňů křivočarých - zřízení	m2	5,80000	1 477,56	8 717,60
112	434351146R00	Bednění stupňů křivočarých - odstranění	m2	5,80000	86,93	612,90
113	430320040RAB	Schodišťová konstrukce ŽB beton C 25/30 bednění, výztuž 120 kg/m3	m3	1,50000	25 594,86	38 382,29
Díl: 5 Komunikace						241 019,08
114	584221111R00	Podklad ze štěrkořísku po ztuhnutí tloušťky 8 cm	m2	248,29000	87,20	16 685,09
115	584841113R00	Podklad ze štěrkořísku po ztuhnutí tloušťky 14 cm	m2	176,29000	146,59	25 642,07
116	584851112R00	Podklad ze štěrkořísku po ztuhnutí tloušťky 16 cm	m2	72,00000	165,07	11 884,92
117	584851113R00	Podklad ze štěrkořísku po ztuhnutí tloušťky 17 cm	m2	176,29000	174,30	30 727,35
118	598215040R00	Kladení zámkové dlažby tl. 8 cm do drátě tl. 4 cm	m2	201,48000	225,12	45 357,18
119	639571210R00	Štěrkořr. pro okapový chodník tl. 100 mm	m2	17,16000	243,60	4 180,18
120	639571311R00	Okapový chodník - textilie proti prorůstání 45g/m2	m2	17,16000	50,06	859,10
121	917862111R00	Osazení stojat. obrub.bet. s opěrou, lože z C 16/20	m	75,00000	234,78	17 608,50
122	918101111R00	Lože pod obrubníky nebo obruby dlažeb z C 16/20	m3	4,50000	2 263,80	10 187,10
		0,2*0,3*75=4,5m3				
123	460030061RT2	Kladení dlažby do lože z písku včetně dodávky dlaždic HBB 40/40/5	m2	28,65000	496,44	14 719,45

Položkový rozpočet

S:	14	CHOTĚBOR - KINO
O:	1	PŘÍSTAVBA
R:	1	Stavební část

P.č.	Číslo položky	Název položky	MJ	Množství	Cena / MJ	Celkem
124	59217422R	Obrubník chodníkový ABO 15-10 1000/80/200 přírodní	kus	78,00000	92,12	7 185,58
125	592452655R	Dlažba vegetační přírodní 20x20x8 povrch STANDARD	m2	207,52440	268,80	55 782,56
Díl: 61 Úpravy povrchů vnitřní						407 581,28
126	602012142RT1	Štuk vnitřní i vnější 160 ruční štuková vrstva 2 mm	m2	14,00000	102,06	1 428,84
127	602011191R00	Podkladní nátěr pod štukové omítky	m2	14,00000	40,99	573,89
128	610991111R00	Zakrývání výplní vnitřních otvorů	m2	35,06000	38,30	1 342,94
129	611421133R00	Omítka vnitřní stropů rovných, MVC, štuková	m2	156,00000	373,80	58 312,80
130	611421331R00	Oprava váp.omítek stropů do 30% plochy - štukových	m2	15,00000	180,60	2 709,00
131	612409991R00	Začištění omítek kolem oken,dveří apod.	m	71,70000	66,18	4 745,36
132	612421615R00	Omítka vnitřní zdiva, MVC, hrubá zatřená	m2	102,00000	192,78	19 663,58
133	612421637R00	Omítka vnitřní zdiva, MVC, štuková	m2	863,30000	319,20	275 565,36
134	612421331R00	Oprava vápen.omítek stěn do 30 % pl. - štukových	m2	38,50000	157,51	6 064,07
135	612425931R00	Omítka vápenná vnitřního ostění - štuková	m2	50,20000	550,20	27 620,04
136	612481211RT2	Montáž výztužné sítě (perlinky) do stěrky-stěny včetně výztužné sítě a stěrkového tmele	m2	26,00000	187,82	4 945,50
137	310235241R00	Zazděnění otvorů pl.0,0225 m2 maltou, tl. do 30 cm	kus	12,00000	87,36	1 048,32
138	612403386R00	Hrubá výplň rýh ve stěnách do 10x10cm maltou z SMS	m	12,00000	132,30	1 587,60
139	612403388R00	Hrubá výplň rýh ve stěnách do 15x15cm maltou z SMS	m	10,00000	197,40	1 974,00
Díl: 62 Úpravy povrchů vnější						1 032 279,46
140	601011195R00	Kontaktní nátěr pod soklové omítky	m2	28,52000	63,84	1 820,72
141	602011189R00	Omítka stěn soklová, dle PD	m2	28,52000	443,52	12 648,19
142	620981121R00	Zakrývání výplní vnějších otvorů z lešení	m2	35,10000	38,39	1 347,42
143	621471119R00	Příplatek za provádění úprav na podhledech	m2	68,36000	68,12	4 656,96
144	622311512R00	Izolace suterénu XPS tl. 100 mm, bez PU	m2	88,81000	619,91	53 814,53
145	622311522RV1	Zateplovací systém, stěna, XPS tl. 100 mm zakončený stěrkou s výztužnou tkaninou	m2	25,00000	781,05	19 026,21
146	622311730RT3	Zatepl.syst. , fasáda, miner.desky KV 50 mm s omítkou SilikonTop K2, lepidlo ProContact	m2	32,20000	1 218,00	39 219,60
147	622311733RT3	Zatepl.syst. , fasáda, miner.desky KV 120 mm s omítkou SilikonTop K2, lepidlo ProContact	m2	482,68000	1 470,00	709 539,60
148	622300152R00	Montáž dilatační lišty	m	78,00000	61,40	4 850,92
149	622390721R00	Příplatek za provádění úprav vnějšího ostění	m2	8,55000	909,72	7 778,11
150	622401941R00	Příplatek za klopení podkladu omítky vnější stěn	m2	248,40000	4,20	1 047,48
151	622402151R00	Podhoz u tváric zdí vnějších z malty MVC	m2	248,40000	63,00	15 712,20
152	622421121R00	Omítka vnější stěn, MVC, hrubá zatřená	m2	248,40000	222,60	55 516,44
153	622481211RT2	Montáž výztužné sítě (perlinky) do stěrky-stěny včetně výztužné sítě a stěrkového tmele	m2	336,60000	168,00	56 548,80
154	622481291R00	Montáž výztužné lišty rohové	m	148,30000	42,00	6 228,60
155	602016185R00	Penetrace hloubková stěn Silikon světlý tón	m2	9,50000	55,02	522,69
158	602019187RT2	Omítka stěn tenkovrstvá Silikon	m2	9,50000	267,87	2 545,70
157	620001	Příplatek za tmavý tón silikonové omítky	m2	354,79000	23,52	8 344,68
158	620002	Provedení opravy kamenného soklu, přespárování, očištění, dle PD	m2	32,00000	252,00	8 064,00
159	620003	Provedení úprav na firmě - příplatek za členění a lomy rovin, úhly, vytvoření odskoků dle PD	m2	26,32000	609,00	16 028,88
160	283502832R	Nadpražní lišta s přiznanou okapnicí nadokenní profil s viditelnou hranou, délka 2 m, 2,5 m	m	45,25500	29,40	1 330,50
161	283502844R	Okenní profil 6 mm začišťovací s tkaninou APU, délka 1,4 m, 2,4 m	m	82,95000	29,40	2 438,73
162	55392740.AR	Profil rohový ALU se síťovinou	m	110,46000	29,40	3 247,52
Díl: 63 Podlahy a podlahové konstrukce						203 121,84
163	631312621R00	Mazanina betonová tl. 5 - 8 cm C 20/25	m3	11,04000	3 990,00	44 049,60
164	631313611R00	Mazanina betonová tl. 8 - 12 cm C 16/20	m3	0,95000	3 990,00	3 780,50
165	631319171R00	Příplatek za stržení povrchu mazaniny tl. 8 cm	m3	11,04000	314,59	3 473,06
166	631319173R00	Příplatek za stržení povrchu mazaniny tl. 12 cm	m3	0,95000	157,60	149,63
167	631319175R00	Příplatek za stržení povrchu mazaniny tl. 24 cm	m3	3,07000	78,71	241,63
168	631315621RT8	Mazanina betonová tl. 12 - 24 cm C 20/25 s polypropylénovými vlákny 0,6 kg / m3	m3	3,07000	3 990,00	12 249,30
169	631351101R00	Bednění stěn, rýh a otvorů v podlahách - zřízení	m2	12,00000	265,44	3 185,28
170	631351102R00	Bednění stěn, rýh a otvorů v podlahách - zřízení	m2	12,00000	83,33	999,94

Položkový rozpočet

S:	14	CHOTĚBOŘ - KINO
O:	1	PŘÍSTAVBA
R:	1	Stavební část

P.č.	Číslo položky	Název položky	MJ	Množství	Cena / MJ	Celkem
171	631381921RT4	Výztuž mazanin svařovanou sítí průměr drátu 6,0, oka 100/100 mm KH30	t	0,95100	30 189,59	28 710,30
172	631501111R00	Srněšený násyp z kameniva hrubého a šterku	m3	68,10000	1 092,00	74 365,20
173	631571004R00	Násyp ze šterkopísku 16 - 32, tř. I	m3	26,80000	924,00	24 763,20
174	631591115R00	Násyp pod podlahy z keramzitu	m3	1,30000	2 394,00	3 112,20
175	631312141R00	Doplnění rýh betonem v dosavadních mazaninách celá skladba (hydroizolace, tepelná izolace)	m3	1,20000	3 360,00	4 032,00
Díl: 64 Výplně otvorů						288 545,42
176	648991113RT3	Osazení parapet.desek plast. a lamin. š.nad 20cm včetně dodávky plastové parapetní desky do š. 300 mm	m	11,50000	378,00	4 347,00
177	648991113RT8	Osazení parapet.desek plast. a lamin. š.nad 20cm včetně dodávky plastové parapetní desky š. 500 mm	m	1,00000	504,00	504,00
178	766711001R00	Montáž plastových oken a balk.dveří s vypěněním	m	65,00000	202,02	13 131,30
179	766711021R00	Montáž plastových vstupních dveří s vypěněním	m	24,90000	323,62	8 063,12
180	640001	Plastové vstupní dveře otevíravé do otvoru 2250x2300 mm, ozn. 1/PL	kus	1,00000	37 800,00	37 800,00
181	640002	Plastové vstupní dveře otevíravé do otvoru 1650x2300 mm, ozn. 2/PL	kus	2,00000	37 800,00	75 600,00
182	640003	Plastové okno otevíravé, sklopné do otvoru 100x1500 mm, ozn. 3/PL	kus	10,00000	7 140,00	71 400,00
183	640004	Plastové okno otevíravé, sklopné do otvoru 500x1000 mm, ozn. 4/PL	kus	5,00000	2 840,00	14 700,00
184	640005	Provedení dveří požárních dvoukřídlových EW30/DP3-S-C, zárubeň do otvoru 1700x2300 mm, ozn. 1/PP	kus	1,00000	15 960,00	15 960,00
185	640006	Provedení dveří požárních jednokřídlových EW30/DP3-S-C, zárubeň do otvoru 800x1970 mm, ozn. 2/PP	kus	2,00000	10 500,00	21 000,00
186	640007	Provedení dveří požárních jednokřídlových EW30/DP3-S-C, zárubeň do otvoru 800x1970 mm, ozn. 3/PP	kus	1,00000	6 720,00	6 720,00
187	640008	Provedení dveří požárních jednokřídlových EW30/DP3-S-C, zárubeň do otvoru 800x1970 mm, ozn. 4/PP	kus	1,00000	6 720,00	6 720,00
188	640009	Provedení samozavírače, dodávka, díle PD	kus	5,00000	2 100,00	10 500,00
189	640010	Provedení přemístění stávajících vstupních dveří, doplnění, díle PD š. 1650mm	kus	1,00000	2 100,00	2 100,00
Díl: 94 Lešení a stavební výtahy						114 553,20
190	941941041R00	Montáž lešení leh.řad.s podlahami,š.1,2 m, H 10 m	m2	795,00000	50,00	39 750,00
191	941941291R00	Příplatek za každý měsíc použití lešení k pol.1041	m2	795,00000	34,00	27 030,00
192	941941841R00	Demontáž lešení leh.řad.s podlahami,š.1,2 m,H 10 m	m2	795,00000	30,00	23 850,00
193	941955001R00	Lešení lehké pomocné, výška podlahy do 1,2 m	m2	284,80000	84,00	23 923,20
Díl: 95 Dokončovací konstrukce na pozemních stavbách						18 805,80
194	952901411R00	Vyčištění ostatních objektů	m2	434,80000	43,25	18 805,80
Díl: 96 Bourání konstrukcí						132 173,83
195	962032231R00	Bourání zdiva z cihel pálených na MVC	m3	0,45000	660,24	297,11
196	962052211R00	Bourání zdiva železobetonového nadzákladového	m3	2,10000	3 624,60	7 811,66
197	965042241RT4	Bourání mazanin betonových tl. nad 10 cm, nad 4 m2 pneumat. kladivo, tl. mazaniny 10 - 15 cm.	m3	2,90000	1 421,28	4 121,71
198	965082922R00	Odstranění násypu tl. do 10 cm, plocha do 2 m2	m3	5,65000	882,00	4 983,30
199	978011191R00	Otlučení omítek vnitřních vápenných stropů do 100%	m2	19,00000	89,88	1 707,72
200	978015291R00	Otlučení omítek vnějších MVC v sázil.1-4 do 100 %	m2	214,90000	54,42	11 695,63
201	762521811R00	Demontáž podlah bez polštářů z prken tl: do 32 mm	m2	88,90000	56,08	4 985,57
202	764352811R00	Demontáž žlabů příkruh. rovných; rš 330 mm; do 45°	m	50,00000	38,61	1 930,70
203	764454802R00	Demontáž odpadních trub kruhových, do D 120 mm	m	26,00000	33,54	872,04
204	765381810R00	Demontáž šindelové krytiny, do sutí	m2	25,00000	140,60	3 515,04
205	766411821R00	Demontáž obložení stěn palubkami, vč. podkladního roštu	m2	13,00000	152,22	1 978,88
206	776511820R00	Odstranění PVC a kobereců lepených s podlahkou, vč. soklu	m2	133,00000	81,10	10 786,03
207	960001	Ostatní pomocné demontážní a bourací práce (demontáž drobných prvků a objektů) nezměřitelné, dle skutečnosti	hod	20,00000	294,00	5 880,00
208	960002	Demontáž ostatních prvků nezměřitelných	kpl	1,00000	2 520,00	2 520,00
		demont. umyvadla vč. průtok. ohříváče	kus	2,0	420,00	840,00

Položkový rozpočet

S:	14	CHOTĚBOR - KINO
O:	1	PŘÍSTAVBA
R:	1	Stavební část

P.č.	Číslo položky	Název položky	MJ	Množství	Cena / MJ	Celkem
		demont. trubkového zábradlí schodiště dl. 1500mm	kus	2,0	840,00	1 680,00
209	960003	Demontáž dřevěné nosné konstrukce podla, postupným rozebráním, pro použití, dle PD uloženo na místě stavby	kpl	1,00000	32 902,80	32 902,80
		demont. SM fošnového záklopu tl.32mm	m ²	58,0	126,00	7 308,00
		demont. stropnic SM 100/140 dl 5400mm	kus	5,0	336,00	1 680,00
		demont. stropnic SM 100/140 dl 5200mm	kus	4,0	336,00	1 344,00
		demont. stropnic SM 100/140 dl 4900mm	kus	4,0	336,00	1 344,00
		demont. stropnic SM 100/140 dl 4300mm	kus	2,0	336,00	672,00
		demont. vaznice SM 140/100 dl 5500mm	kus	2,0	336,00	672,00
		demont. spoučku SM 100/140 dl 650mm	kus	15,0	58,80	882,00
		demont. spoučku SM 100/140 dl 750mm	kus	15,0	67,20	1 008,00
		demont. bočkovy SM 140/100 dl 5500mm	kus	4,0	336,00	1 344,00
		demont. zavětrování příčné 24/100 dl 1150mm	kus	30,0	84,00	2 520,00
		demont. zavětrování podélné 24/100 dl 2000mm	kus	21,0	84,00	1 764,00
		demont. konstrukce kinorámu SM 80/160	m	85,0	84,00	7 140,00
		demont. konstrukce lávky pro reproduktory SM 100/100	m	40,0	84,00	3 360,00
		demont. zavětrování lávky pro reproduktory SM 24/100	m	28,0	33,60	940,80
		demont. SM fošnového záklopu lávky repro. tl.32mm	m ²	11,0	84,00	924,00
210	960004	Demontáž vzduchotechnického potrubí tl.pl.0,6mm v půdním prostoru; vč. lávky se schody	kpl	1,00000	29 684,00	29 684,00
		demont. ocel. potrubí průřezu 950/550 dl 1000 mm	kus	3,0	126,00	378,00
		demont. ocel. potrubí průřezu 750/550 dl 1000 mm	kus	2,0	336,00	672,00
		demont. ocel. potrubí průřezu 650/550 dl 1000 mm	kus	1,0	336,00	336,00
		demont. ocel. potrubí průřezu 450/550 dl 1000 mm	kus	2,0	336,00	672,00
		demont. ocel. potrubí průřezu 300/550 dl 1500 mm	kus	1,0	336,00	336,00
		díl oboustr. odbočení z průřezu 950/550 na 2x150/550 dl. 800 mm, š. 1200 mm	kus	1,0	336,00	336,00
		díl oboustr. odbočení z průřezu 750/550 na 2x150/550 dl. 800 mm, š. 1100 mm	kus	1,0	58,80	58,80
		díl oboustr. odbočení z průřezu 650/550 na 2x150/550 dl. 600 mm, š. 900 mm	kus	1,0	67,20	67,20
		díl oboustr. odbočení z průřezu 450/550 na 2x150/550 dl. 800 mm, š. 750 mm	kus	1,0	336,00	336,00
		díl koncového rozbočení z průřezu 300/550 na 2x150/550 dl. 1000 mm, š. 1266	kus	1,0	84,00	84,00
		obloukové koleno R 500 mm průřez 150/550 děka oblouku 900mm	kus	4,0	84,00	336,00
		obloukové koleno R 500 mm průřez 150/550 děka oblouku 400mm	kus	4,0	84,00	336,00
		redukce potrubí z průřezu 150/550 na průřez 300/300	kus	10,0	84,00	840,00
		demont. ocel. potrubí průřezu 300/300 dl 1214 mm	kus	2,0	33,60	67,20
		demont. ocel. potrubí průřezu 300/300 dl 950 mm	kus	2,0	84,00	168,00
		demont. ocel. potrubí průřezu 300/300 dl 784 mm	kus	2,0	168,00	336,00
		obloukové koleno průřez 300/300, 300/700/700 mm	kus	10,0	168,00	1 680,00
		redukce potrubí z průřezu 300/300 na průměr 300mm, 300/300/300	kus	10,0	168,00	1 680,00
		demont. vústky anemastatu průměru 300/ 500 příruba	kus	10,0	168,00	1 680,00
		demont. trolace potrubí ze skelné vaty tl. 30mm s hliníkovou fólií	m ²	69,0	84,00	5 796,00
		demont. sloupků SM 80/80/2300	kus	22,0	294,00	6 468,00
		demont. Podélníků a zábradlí lávky SM 25/140	m	72,0	67,20	4 838,40
		demont. příčníků lávky SM 25/140	m	22,0	67,20	1 478,40
		demont. Podlahy lávky lávky SM tl.25 mm	m ²	8,5	84,00	714,00
211	965081713R00	Bourání dlaždic keramických tl. 1 cm, nad 1 m ²	m ²	13,80000	53,28	734,93
212	978013191R00	Otlučení omítek vnitřních stěn v rozsahu do 100 %	m ²	65,00000	70,80	4 602,23
213	978059531R00	Odsekání vnitřních obkladů stěn nad 2 m ²	m ²	15,00000	90,30	1 354,50
Díl: 98 Demolice						228 121,00
214	981011315R00	Demolice budov,zdivo,podíl kce.do 30%,MVC,post.roz demolice garáže	m ³	74,40000	390,00	29 016,00
215	981011316R00	Demolice budov,zdivo,podíl kce.do 35%,MVC,post.roz boční přístavby severovýchod	m ³	91,60000	450,00	41 220,00

Položkový rozpočet

S:	14	CHOTĚBOŘ - KINO
O:	1	PRÍSTAVBA
R:	1	Stavební část

P.č.	Číslo položky	Název položky	MJ	Množství	Cena / MJ	Celkem
216	981011415R00	Demolice budov,zdivo,podíl kce.do 30%,MC,post.roz. střecha nad hlavní částí pódia	m3	27,50000	750,00	20 625,00
217	981011416R00	Demolice budov,zdivo,podíl kce.do 35%,MC,post.roz. střecha boční přístavby jihovýchod	m3	22,90000	900,00	20 610,00
218	981012416R00	Demolice budov, zdivo, podíl konstr. do 35 %, MC hlavní stěny kolem pódia	m3	89,00000	650,00	57 850,00
219	981512113R00	Demolice konstrukcí jiným způsobem, krov a krytina vč. zpětného zapravení a úpravy, dle PD	m3	24,00000	2 450,00	58 800,00
Díl: 99 Staveništní přesun hmot						279 792,13
220	998011002R00	Přesun hmot pro budovy zděné výšky do 12 m	t	1 488,25600	188,00	279 792,13
Díl: 711 Izolace proti vodě						446 819,05
221	711132311R00	Prov. izolace novovou fólií svíslé, vč.uchyc.prvků	m2	33,80000	194,78	6 544,66
222	711212002RT1	Hydroizolační povlak - nátěr nebo stěrka Aquafin 2K ,proti vlhkosti, tl. 2mm	m2	38,00000	430,86	16 372,68
223	711212601RT1	Těsnící pás do spoje podlaha - stěna Aso Dichtband-2000-S š. 120 mm	m	39,20000	117,40	4 602,03
224	711472051RT1	Izolace, tlaková voda, svíslá fólie PVC, volně materiál ve specifikaci	m2	60,92000	172,00	10 478,24
225	711491271RT1	Izolace tlaková, podkladní textilie svíslá materiál ve specifikaci	m2	94,52000	70,95	6 706,19
226	711491272RT1	Izolace tlaková, ochranná textilie svíslá materiál ve specifikaci	m2	94,52000	87,29	8 250,65
227	711823129RT4	Montáž ukončovací lišty k novové fólii včetně dodávky lišty	m	66,00000	97,61	6 442,26
228	711471051RT1	Izolace, tlak. voda, vodorovná fólie PVC, volně materiál ve specifikaci	m2	268,85000	149,21	39 816,69
229	711491171RT1	Izolace tlaková, podkladní textilie, vodorovná materiál ve specifikaci	m2	268,85000	37,07	9 891,08
230	711491172RT1	Izolace tlaková, ochranná textilie, vodorovná materiál ve specifikaci	m2	268,85000	46,10	12 300,72
231	711801002RP9	Hydroizolace střechy, vč. fólie tl. 1,5 mm vč. detailů Broof (I3)	m2	407,27000	593,40	241 674,02
232	28322017	Fólie z měkčeného PVC tl. 1,0 mm účinná proti radonu	m2	393,32400	141,90	55 812,68
233	89366198R	Geotextilie 300 g/m2 š. 200cm-100% PP	m2	795,01400	32,38	25 728,08
234	998711202R00	Přesun hmot pro izolace proti vodě, výšky do 12 m	%	5 114,16300	0,43	2 199,09
Díl: 713 Izolace tepelné						708 489,67
235	713121121RT1	Izolace tepelná podlah na sucho, dvouvrstvá materiál ve specifikaci	m2	178,00000	68,80	12 246,40
236	713131131R00	Izolace tepelná stěn lepením	m2	129,81000	154,80	20 094,59
237	713141336R00	Izolace tepelná střech do tl.250 mm,3vrstvy,kotvy	m2	298,00000	266,17	79 318,66
238	713191100RT9	Položení separační fólie včetně dodávky fólie	m2	178,00000	34,32	6 109,42
239	713191221R00	Dilatační pásek podél stěn výšky do 100 mm vč.dodávky	m	286,00000	22,80	6 520,40
240	713191131U00	Separace vrstva ze sklo vláknitého vlisu vč. materiálu	m2	407,27000	34,40	14 010,09
241	713191132U00	Modifikovaný parotěsný samoolepicí pás (za studena) vč. materiálu	m2	390,82000	184,26	84 198,09
242	28375460R	Polystyren extrudovaný XPS	m3	5,72250	2 772,00	15 862,77
243	28375705R	Deska izolační stabilizov. EPS 150 1000 x 500 mm	m3	25,53600	2 000,00	51 072,00
244	63151367R	Deska střešní spádová SD tl. do 100mm spád dle PD	m2	312,90000	370,00	115 773,00
245	63151498R	Deska z minerální plsti S 2000x1200x 60 mm	m2	47,98550	265,00	12 718,81
246	63151502R	Deska z minerální plsti S 2000x1200x100 mm	m2	312,90000	450,00	140 805,00
247	63151504R	Deska z minerální plsti S 2000x1200x120 mm	m2	312,90000	530,00	165 837,00
248	998713202R00	Přesun hmot pro izolace tepelné, výšky do 12 m	%	9 348,28940	0,42	3 925,44
Díl: 762 Konstrukce tesařské						166 344,10
249	762083130R00	Profilování zhlaví trámů do 320 cm2	kus	12,00000	72,07	864,82
250	762084111R00	Příplatek za práce ve výšce do 8 m, bez podlahy	m	42,96000	8,00	343,59
251	762332110R00	Montáž vázaných krovů pravidelných do 120 cm2	m	5,75000	154,80	890,10
252	762332120R00	Montáž vázaných krovů pravidelných do 224 cm2	m	34,96000	197,80	6 915,09
253	762332130R00	Montáž vázaných krovů pravidelných do 288 cm2	m	2,25000	266,60	599,85
254	762341220R00	M. bedn.střech rovn. z aglomer.desek šroubováním	m2	54,50000	116,97	6 374,79
255	762341210RT2	Montáž bednění střech rovných, prkna hrubá na sraz včetně dodávky řeziva, prkna do tl. 24 mm	m2	18,90000	234,35	4 429,22
258	762395000R00	Spojovací a ochranné prostředky pro střechy	m3	0,65400	1 164,44	761,54

Položkový rozpočet

S:	14	CHOTĚBOŘ - KINO
O:	1	PŘÍSTAVBA
R:	1	Stavební část

P.č.	Číslo položky	Název položky	MJ	Množství	Cena / MJ	Celkem
257	762524108RT2	Položení podlah hoblovaných z fošen, pero, drážka včetně dodávky řeziva, fošny hobl., pero tl. 32mm	m2	85,50000	770,00	65 835,00
258	762795000R00	Spojovací prošívedky pro vázané konstrukce	m3	0,45360	750,78	340,55
259	762001	Provedení zpětné montáže nosné konstrukce podla, původní materiál, doplněné nové kotvení; úprava povrchová úprava, dle PD, včetně doplnění konstrukce boxu pro dataprojektor viz. výkresová část úprava a doplnění podla	kpl	1,00000	33 408,00	33 408,00
		mont. stropnic SM 100/140 dl 5400mm	kus	5,0	473,00	2 365,00
		mont. stropnic SM 100/140 dl 5200mm	kus	4,0	473,00	1 892,00
		mont. stropnic SM 100/140 dl 4900mm	kus	4,0	430,00	1 720,00
		mont. stropnic SM 100/140 dl 4300mm	kus	2,0	387,00	774,00
		mont. vaznice SM 140/100 dl 5500mm	kus	2,0	473,00	946,00
		mont. spoušku SM 100/140 dl 650mm	kus	15,0	172,00	2 580,00
		mont. spoušku SM 100/140 dl 750mm	kus	15,0	172,00	2 580,00
		mont. bačkory SM 140/100 dl 5500mm	kus	4,0	473,00	1 892,00
		mont. zavětrování příčné 24/100 dl 1150mm	kus	30,0	129,00	3 870,00
		mont. zavětrování podélné 24/100 dl 2000mm	kus	21,0	129,00	2 709,00
		montáž boxu z desek OSB 18 mm vnějších rozměrů 720/720/300, svlaky pod konstrukcí dna SM 50/24, dvoukřídlé otevírání horního víka velikosti 600/600 mm - víko součástí konstrukce podla - otevírá křídla po obvodě osazena na svlak SM 60/40	kus	1,0	12 080,00	12 080,00
260	762002	Provedení doplnění nosné konstrukce podla, dle specifikace PD, vč. dodávky materiálu kotvicí prvky, povrchová úprava	m3	2,16660	10 320,00	22 359,31
261	60515244R	Řezivo SM, dle PD	m3	0,75210	6 346,20	4 772,98
262	60725038R	Deska dřevoštěpková OSB ECO 3 N - 4PD tl. 18 mm	m2	62,67500	252,63	15 833,59
263	998762202R00	Přesun hmot pro tesařské konstrukce, výšky do 12 m	%	2 075,93050	1,26	2 615,67
Díl: 764 Konstrukce klempířské						146 534,00
264	764001	Oplechování atky ploché střechy r.š. 110mm, patní profil ozn. 1/K	m	155,00000	141,90	21 994,50
265	764002	Oplechování atky ploché střechy r.š. 110mm, vnitřní hrana atky ozn. 2/K	m	102,00000	141,90	14 473,80
266	764003	Oplechování atky ploché střechy r.š. 360mm, venkovní hrana ozn. 3/K	m	108,00000	283,80	30 934,20
267	764004	Profil ukončovací hydroizolace dvoudílný r.š. 140mm a 100mm (140m+100m) ozn. 4/K	kpl	1,00000	14 620,00	14 620,00
268	764005	Patní profil stěna - šikmá střecha šindel r.š. 290mm ozn. 5/K	m	14,00000	430,00	6 020,00
269	764006	Úžlabní profil - šikmá střecha šindel r.š. 440mm ozn. 6/K	m	15,00000	645,00	9 675,00
270	764252403R0V	Žlaby podokapní půlkruhové, rš 330 mm, oprava stávajících háků lak. plech	m	38,40000	533,20	20 474,88
271	764359212R0V	Kořítk z plechu kónický pro trouby D do 125 mm lak. plech	kus	4,00000	516,00	2 064,00
272	764510450R0V	Oplechování parapetů včetně rohů, rš 330 mm lak. plech	m	19,60000	473,00	9 270,80
273	764554403R0V	Odpadní trouby, kruhové, do D 120 mm lak. plech	m	28,00000	576,20	14 881,20
274	998764202R00	Přesun hmot pro klempířské konstr., výšky do 12 m	%	2 411,45600	0,84	2 025,62
Díl: 765 Krytiny tvrdé						12 817,79
275	765511140RT3	Krytina ze živičného šindele, jednod. na bednění, podkladní pás pravoúhlý, sklon do 45°	m2	21,36000	570,18	12 179,04
276	998766202R00	Přesun hmot pro krytiny tvrdé, výšky do 12 m	%	152,08320	4,20	638,75
Díl: 766 Konstrukce truhlářské						115 495,11
277	766412123R00	Obložení stěn nad 1 m2 palubkami MD, š. do 10 cm vč. podkladního roštu, dodávka řeziva	m2	13,00000	602,00	7 826,00
278	766670011R00	Montáž obložkové zárubně a dřevěného křídla dveří	kus	11,00000	1 161,00	12 771,00
279	766665921R00	Zakování dveří 1křídlych kompletizovaných	kus	11,00000	321,64	3 538,04
280	766670021R00	Montáž klíky a štítů	kus	11,00000	319,06	3 509,66
281	7666001	Kování dveří nerezové typ Plaza S nerez. FAB zámek, dle výběru	kus	6,00000	688,00	4 128,00
282	7666002	Kování dveří nerezové typ Plaza S nerez. WC zámek, dle výběru	kus	5,00000	860,00	4 300,00

Položkový rozpočet

S:	14	CHOTĚBOŘ - KINO
O:	1	PRÍSTAVBA
R:	1	Stavební část

P.č.	Číslo položky	Název položky	M.J.	Množství	Cena / M.J.	Celkem
283	766003	Dveře piné 700x1970mm, CPL, jednokřídle dle výběru	kus	8,00000	4 300,00	34 400,00
284	766004	Dveře piné 800x1970mm, CPL, jednokřídle dle výběru	kus	1,00000	4 300,00	4 300,00
285	766005	Obložková zárubeň 700x1970mm do tl. 350 mm povrch CPL, dle výběru	kus	8,00000	2 580,00	20 640,00
286	766006	Obložková zárubeň 800x1970 mm do tl. 350 mm povrch CPL, dle výběru	kus	3,00000	2 580,00	7 740,00
287	766007	Dveře prosklené 800x1970mm, CPL, jednokřídle dle výběru	kus	2,00000	5 590,00	11 180,00
288	998766202R00	Přesun hmot pro truhlářské konstr., výšky do 12 m	%	1 383,82000	0,84	1 162,41
Díl: 767 Konstrukce zámečnické						472 832,30
289	767001	Provedení ocelové konstrukce pro VZT jednotku, vč. kotvení, povrchová úprava dle PD stavební a přípravné práce	kg	512,00000	103,20	52 838,40
290	767002	Provedení ocelové konstrukce pro posuvný kinosál, vč. kotvení, povrchová úprava dle PD stavební a přípravné práce	kg	1 889,00000	116,10	219 312,90
291	767003	Provedení ocelového žebříku na střešce, kotvení, povrchová úprava, ozn. 1/Z	kus	1,00000	30 874,00	30 874,00
292	767004	Provedení ocelového žebříku na střešce, kotvení, povrchová úprava, ozn. 2/Z	kus	1,00000	25 714,00	25 714,00
293	767005	Provedení ocelového zábradlí, kotvení, povrchová úprava, ozn. 3/Z	kus	1,00000	33 540,00	33 540,00
294	767006	Provedení ocelového madla, kotvení, povrchová úprava, ozn. 4L a 4P/Z	kus	2,00000	2 150,00	4 300,00
295	767007	Provedení ocelového madla, kotvení, povrchová úprava, ozn. 5L a 5P/Z	kus	2,00000	4 300,00	8 600,00
296	767008	Provedení ocelového zábradlí, kotvení, povrchová úprava, ozn. 6/Z	kus	1,00000	12 814,00	12 814,00
297	767009	Provedení ocelového zábradlí, kotvení, povrchová úprava, ozn. 7/Z	kus	1,00000	24 854,00	24 854,00
298	767010	Provedení ocelového madla, kotvení, povrchová úprava, ozn. 8/Z	kus	1,00000	7 740,00	7 740,00
299	767011	Provedení ocelového zábradlí, kotvení, povrchová úprava, ozn. 9/Z	kus	1,00000	36 980,00	36 980,00
300	767012	Provedení madla, kotvení, ozn. 10/Z	kus	1,00000	1 505,00	1 505,00
301	767013	Provedení madla, kotvení, ozn. 11/Z	kus	1,00000	2 150,00	2 150,00
302	767014	Provedení madla, kotvení, ozn. 12/Z	kus	2,00000	1 505,00	3 010,00
303	767015	Provedení madla sklopného, kotvení, ozn. 13/Z	kus	2,00000	2 150,00	4 300,00
304	767016	Provedení sedátka, kotvení, ozn. 14/Z	kus	1,00000	4 300,00	4 300,00
Díl: 771 Podlahy z dlaždic a obklady						198 364,54
305	771101210RT1	Penetrace podkladu pod dlažby penetrační nátěr	m2	189,04000	39,99	7 559,71
306	771445014RT1	Obklad soklíků hutných, rovných, tmel, v. do 100 mm lepidlo, spár.hm.	m	115,00000	110,08	12 659,20
307	771479001R00	Řezání dlaždic keramických pro soklíky	m	115,00000	80,15	9 217,48
308	771575109RT1	Montáž podlah keram., hladké, tmel, 30x30 cm	m2	177,54000	504,82	89 625,74
309	771579795R00	Příplatek za spárování vodotěsnou hmotou - plošně	m2	189,04000	24,94	4 714,66
310	24551347.AR	Nátěr penetrační - koncentrát	l	18,00000	112,55	2 025,93
311	597642098R	Dlažba sliutá 300x300x9 mm dle výběru	m2	182,85300	336,00	61 438,61
312	597642152R	Dlažba keramická 300x300x9 mm dle výběru	m2	25,09100	319,20	8 009,05
313	998771202R00	Přesun hmot pro podlahy z dlaždic, výšky do 12 m	%	2 471,55260	1,26	3 114,16
Díl: 776 Podlahy povlakové						99 905,99
314	776431010R00	Montáž podlahových soklíků z koberc. pásů na lištu vč. materiálu	m	90,30000	86,00	4 326,80
315	776572100RV1	Lepení povlakových podlah z pásů textilních včetně zatěžového koberce, dle specifikace PD	m2	122,20000	516,00	63 055,20
316	776001	Příplatek za obložení schodiště kobercem, dle PD	kus	2,00000	10 750,00	21 500,00
317	776101115R00	Vyrovnání podkladů samonivelační hmotou tl. 3 mm	m2	36,70000	223,60	8 206,12
318	776101121R00	Provedení penetrace podkladu kritický můstek	m2	36,70000	39,99	1 467,63
319	998776202R00	Přesun hmot pro podlahy povlakové, výšky do 12 m	%	1 072,41500	1,26	1 351,24
Díl: 781 Obklady keramické						96 854,07
320	781101210RT1	Penetrace podkladu pod obklady penetrační nátěr	m2	102,00000	35,35	3 605,29
321	781419707RT1	Příplatek za spárovací vodotěsnou hmotou - podélné univerzální silikon	m	65,00000	8,34	542,23
322	781475120R00	Obklad vnitřní stěn keramický, do tmele, 30x60 cm	m2	102,00000	504,82	51 491,64

Položkový rozpočet

S:	14	CHOTĚBOR - KINO
O:	1	PŘÍSTAVBA
R:	1	Stavební část

P.č.	Číslo položky	Název položky	MJ	Množství	Cena / MJ	Celkem
323	781479705R00	Přípl. za spárovací hmotu - plošně	m2	102,00000	6,97	710,53
324	24551347.AA	Nátěr penetrační - koncentrát	l	9,00000	112,55	1 012,96
325	597813746R	Obkládačka 30x60 šedá mat	m2	112,20000	338,00	37 699,20
326	998781202R00	Přesun hmot pro obkládky keramické, výšky do 12 m	%	1 422,39500	1,26	1 782,22
Díl: 783 Nátěry						3 432,07
327	783612100R00	Nátěr truhlářských výrobků dvojnásobný index ohně 0,00	m2	15,00000	136,74	2 051,10
328	783782209R00	Nátěr tesařských konstrukcí proti škůdcům 2x nástřik	m2	21,43900	64,41	1 380,97
Díl: 784 Malby						77 394,50
329	784191201R00	Penetrace podkladu hloubková 1x	m2	735,20000	15,48	11 380,80
330	784195312R00	Malba bílá, bez penetrace, 2 x	m2	735,20000	43,00	31 613,60
331	784001	Malba stěn a stropů černá, omyvatelná	m2	400,00000	86,00	34 400,00
Díl: D96 Přesuny suti a vybouraných hmot						233 201,69
332	979990107R00	Poplatek za skládku suti - směr beton, cihel	t	289,79234	327,60	94 835,97
333	979081111R00	Odvoz suti a vybour. hmot na skládku do 1 km	t	289,79234	176,40	51 119,37
334	979081121R00	Příplatek k odvozu za každý další 1 km	t	2 608,13106	10,08	26 289,98
335	979082111R00	Vnitrostaveništní doprava suti do 10 m	t	289,79234	210,00	60 856,39

CELKEM Kč

8 658 206,56

Položkový rozpočet

S:	KING CHOTĚBŮR čp.256, zázemí pro účinkující
O:	ChotěbŮl
R:	
C:	

P.č.	Číslo položky	Název položky	MJ	množství	Dodávka	Dodávka celk.	Montáž	Montáž celk.
Díl: 1						277 234,48		0,00
		Zemní práce						
1	131100010RAC	Hloubení nezapeřených jam v hornině 1-4, odvoz do 10 km, uložení na sídku vsak: (15,2+5)*12,4+2)*2,2	m3	195,53600	450,00	87 891,20	0,00	0,00
2	132200112RA0	Hloubení zapeřených šifky, do 200 cm v hornině, 1-4 5,5*0,9*1 3,5*0,9*2 3,5*0,9*1,2 2*0,9*1,3 20,5*0,9*1,5 27,5*0,9*2,65	m3	110,63250	700,00	77 442,75	0,00	0,00
3	175100010RAA	Obsyp potrubí prohozenou zemínou, dovoz zeminy ze vzdálenosti 50 m (15,2+5,5+3,5+3,5+2+20,5+27,5)*0,9*0,45	m3	31,46850	883,59	27 175,88	0,00	0,00
4	174100010RA0	Zásyp jam, rýh a šachet sypaninou 5,5*0,9*0,4 3,5*0,9*1,4 3,5*0,9*0,8 2*0,9*0,7 20,5*0,9*0,9 27,5*0,9*2,05	m3	76,88250	150,61	11 578,89	0,00	0,00
5	175200022RA0	Obsyp objektu kamenivem (0,96+2,4)*2*0,6 (15,2+0,2)*0,6*2,4	m3	26,20800	550,00	14 414,40	0,00	0,00
6	583318004R	Kamenivo těžné frakce 16/32 Jihomor. kraj 28,208*1,8	t	47,17440	384,00	17 171,48	0,00	0,00
7	174100010RA0	Zásyp jam, rýh a šachet sypaninou 110,6325+195,536-26,208-76,8825-31,4685-35,02	m3	136,58950	150,61	20 571,06	0,00	0,00
8	162100010RA0	Vodorovné přemístění výkopku 2,16*3,6*16,4	m3	127,52640	136,50	17 407,35	0,00	0,00
9	162100010RAC	Vodorovné přemístění výkopku, příplatek za každých dalších 10 km	m3	127,52640	27,30	3 481,47	0,00	0,00
Díl: 2						263 470,50		0,00
10	213151111R00	Montáž vsakovacího bloku nebo tunelu do V 450 l	kus	117,00000	136,50	15 970,50	0,00	0,00
11	213151121R00	Montáž geotextilie	m2	270,00000	35,00	9 450,00	0,00	0,00
11A	69365201R	Dodávka Geotextils 200g/m2	m2	270,00000	15,00	4 050,00	0,00	0,00
12	28697911R	Blok vsakovací PP Rain Bloc insp. 300 l dl. 1200mm	kus	117,00000	2 000,00	234 000,00	0,00	0,00
Díl: 4						11 863,13		0,00
13	451541111R00	Láze pod potrubí ze šárkodné 0 - 63 mm (5,5+3,5+3,5+32+20,5+27,5)*0,9*0,15	m3	12,48750	950,00	11 863,13	0,00	0,00
Díl: 8						120 393,00		0,00
14	894431222RAA	Šachta, D 400 mm, dl.šachtovury 2,0 m, sběrná, dno PP KG D 110 mm, poklop řína 12,6 t	kus	3,00000	4 458,00	13 377,00	0,00	0,00
15	286958521R	Dno šachtové DN 1000 průtočné lip 15° DN 200	kus	1,00000	15 834,00	15 834,00	0,00	0,00
16	817354111R00	Montáž betonových útesů s hrlem DN 200	kus	1,00000	773,50	773,50	0,00	0,00
17	894410010RAC	Šachta z betonových dílců pro DN 200, výška vstupu 2,1 m-oprava šachty	kus	1,00000	22 295,00	22 295,00	0,00	0,00
18	286958524R	Dno šachtové DN 1000 průtočné lip 80° DN 200	kus	2,00000	13 377,00	26 754,00	0,00	0,00
19	894411111RT2	Zřízení šachet z dílců, dno C 25/30, potrubí DN 200, včetně dílců TBS-Q 100/50 PS a TBR-Q 100-63/58 KPS	kus	3,00000	13 786,50	41 359,50	0,00	0,00
Díl: 99						12 458,65		0,00
20	998276201R00	Přesun hmot, trub. vedení plast. obsypané kamenivem	t	1,76580	124,22	218,34	0,00	0,00
21	998276118R00	Přesun hmot, trubní vedení plastová, příplatek 5km 12,9485+1,7658	t	14,71530	409,50	6 025,92	0,00	0,00
22	998276119R00	Přesun hmot, tr. vedení plast., přípl. dalších 5km	t	14,71530	182,00	2 678,18	0,00	0,00
23	998271301R00	Přesun hmot pro kanalizace betonová, otevř. výkop	t	12,94850	273,00	3 535,21	0,00	0,00
Díl: 721						166 362,59		0,00
24	721176102R00	Potrubí HT přípojovací D 40 x 1,6 mm	m	4,00000	273,00	1 092,00	0,00	0,00
25	721176103R00	Potrubí HT přípojovací D 50 x 1,8 mm 1+1+1+2+1+2+2+1+1+1+1+1	m	15,00000	318,50	4 777,50	0,00	0,00
26	721176105R00	Potrubí HT přípojovací D 110 x 2,7 mm 5+1	m	8,00000	728,00	4 368,00	0,00	0,00
27	721176115R00	Potrubí HT odpadní svisté D 110 x 2,7 mm	m	8,00000	618,80	3 712,80	0,00	0,00
28	721176145R00	Potrubí HT dešťové (svisté) D 110 x 2,7 mm 11+13+14+2	m	40,00000	591,50	23 860,00	0,00	0,00
29	721176148R00	Potrubí HT dešťové (svisté) D 125 x 3,1 mm	m	8,00000	655,20	5 241,60	0,00	0,00

		4+4			8,00000				
30	721176222R00	Potrubí KG svodné (ležaté) v zemi D 110 x 3,2 mm 3+1+1+1+4+2+2+1	m	15,00000	618,80	9 282,00	0,00	0,00	
				15,00000					
31	721176223R00	Potrubí KG svodné (ležaté) v zemi D 125 x 3,2 mm 3+5+4+4+2+2	m	20,00000	655,20	13 104,00	0,00	0,00	
				20,00000					
32	721176224R00	Potrubí KG svodné (ležaté) v zemi D 160 x 4,0 mm 10+1+1+5	m	17,00000	673,40	11 447,60	0,00	0,00	
				17,00000					
33	721176225R00	Potrubí KG svodné (ležaté) v zemi D 200 x 4,8 mm 18+5+4+21+28	m	76,00000	709,80	53 944,80	0,00	0,00	
				76,00000					
34	721194104R00	Vyvedení odpadních výpustek D 40 x 1,8 6+1	kus	7,00000	68,25	477,75	0,00	0,00	
				7,00000					
35	721194105R00	Vyvedení odpadních výpustek D 50 x 1,8 1+2	kus	3,00000	75,53	228,59	0,00	0,00	
				3,00000					
36	721194103R00	Vyvedení odpadních výpustek D 32 x 1,8	kus	1,00000	63,70	63,70	0,00	0,00	
37	721194109R00	Vyvedení odpadních výpustek D 110 x 2,3 1+2+1+5	kus	9,00000	112,84	1 015,56	0,00	0,00	
				9,00000					
38	721234104RT1	Vlak sítěšní PP HL62.1H pro plochou střechu, živičný pás, záchytný koš vyřivovaný D 75,110,125mm	kus	5,00000	3 800,00	19 000,00	0,00	0,00	
39	286981033R	Prvek regulační DN 160, 160x450 mm	kus	1,00000	8 144,50	8 144,50	0,00	0,00	
40	721273200RT3	Souprava ventiláčnická sítěšní HL, souprava větrací hlavice PP HL810 D 110 mm	kus	1,00000	685,23	685,23	0,00	0,00	
41	721280112R00	Zkouška těsnosti kanalizace vodou DN 200 76+17+20+15+8+40+6+6+15+4	m	207,00000	27,94	5 782,96	0,00	0,00	
				207,00000					
42	898721101R00	Přesun hmot pro vnitřní kanalizaci, výšky do 6 m	t	0,55324	608,97	335,80	0,00	0,00	
Díl: 722	Vnitřní vodovod					58 001,66		0,00	
43	722172411R00	Potrubí z PPR, D 20 x 2,8 mm, PN 16, vč.zed.výpom. 1+6+2+5+4+6+3 3+3+1+4+2+3+3+5+10	m	61,00000	268,45	18 375,45	0,00	0,00	
				27,00000					
				34,00000					
44	722172412R00	Potrubí z PPR, D 25 x 3,5 mm, PN 16, vč.zed.výpom. 2+12	m	14,00000	335,79	4 701,08	0,00	0,00	
				14,00000					
45	722172713R00	Potrubí z PPR Ekoplastik, D 32 x 4,4 mm, PN 16	m	20,00000	281,19	5 623,80	0,00	0,00	
46	722181212RV9	Izolace návleková MIRELON PRO tl. stěny 8 mm, vnitřní průměr 40 mm	m	20,00000	80,09	1 601,80	0,00	0,00	
47	722181212RT8	Izolace návleková MIRELON PRO tl. stěny 9 mm, vnitřní průměr 25 mm	m	2,00000	72,80	145,60	0,00	0,00	
48	722181215RT8	Izolace návleková MIRELON PRO tl. stěny 25 mm, vnitřní průměr 25 mm	m	12,00000	116,48	1 397,76	0,00	0,00	
49	722181212RT7	Izolace návleková MIRELON PRO tl. stěny 9 mm, vnitřní průměr 22 mm 1+6+2+5+4+6+3	m	27,00000	70,98	1 916,48	0,00	0,00	
				27,00000					
50	722181214RT7	Izolace návleková MIRELON PRO tl. stěny 20 mm, vnitřní průměr 22 mm 3+3+1+4+2+3+3+5+10	m	34,00000	91,00	3 094,00	0,00	0,00	
				34,00000					
51	722182001R00	Montáž izol.skruti na potrubí přímé DN 25,sam.epoj 34+27+12+2	m	75,00000	32,49	2 436,53	0,00	0,00	
				75,00000					
52	722182004R00	Montáž izol.skruti na potrubí přímé DN 40,sam.epoj	m	20,00000	45,14	902,72	0,00	0,00	
53	722180401R00	Vyvedení a upevnění výpustek DN 15 1+4+12+2+2+1+2+1	kus	25,00000	187,93	4 848,13	0,00	0,00	
				25,00000					
54	722235113R00	Kohout vod.kuř.vnitř.-vnitř.z. VAR PERFECTA DN 25	kus	4,00000	369,01	1 476,02	0,00	0,00	
55	286981023R	Prvek regulační Azura typ T DN 160, 160x350 mm	kus	1,00000	8 146,32	8 146,32	0,00	0,00	
56	722235652R00	Ventil vod.zpětný EURA-SPRINT,VAR,CJM 30 VA DN 20	kus	1,00000	529,62	529,62	0,00	0,00	
57	722239102R00	Montáž vodovodních armatur 2závěty, G 3/4	kus	5,00000	94,19	470,93	0,00	0,00	
58	722280107R00	Tlaková zkouška vodovodního potrubí DN 40 61+14+20	m	95,00000	13,74	1 305,40	0,00	0,00	
				95,00000					
59	722290234R00	Proplach a dezinfekce vodovod.potrubí DN 80	m	95,00000	28,39	2 697,24	0,00	0,00	
60	898722101R00	Přesun hmot pro vnitřní vodovod, výšky do 6 m	t	0,05922	554,19	32,82	0,00	0,00	
Díl: 725	Zařizovací předměty					93 870,38		0,00	
61	725530152R00	Ventil pojistný TE 1847 DN 15	kus	1,00000	823,55	823,55	0,00	0,00	
62	725014141R00	Klozet závěsný OLYMP ZTP + sedátko, bílý	soubor	1,00000	5 359,91	5 359,91	0,00	0,00	
63	725014131R00	Klozet závěsný OLYMP + sedátko, bílý	soubor	2,00000	3 789,26	7 578,52	0,00	0,00	
64	725016125R00	Urinal odsávací GOLEM 4306.0, ovládní autom, bílý	soubor	1,00000	12 721,79	12 721,79	0,00	0,00	
65	725017134R00	Umyvadlo na šrouby OLYMP Deep 60 x 45 cm, bílé	soubor	6,00000	1 901,89	11 411,35	0,00	0,00	
66	725017153R00	Umyvadlo invalidní 64 x 55 cm, bílé	soubor	1,00000	2 302,30	2 302,30	0,00	0,00	
67	725019101R00	Výlevka stojící MIRA 5104.6 s plastovou mřížkou	soubor	1,00000	5 223,40	5 223,40	0,00	0,00	
68	725119306R00	Montáž klozetu závěsného	soubor	3,00000	681,58	2 044,74	0,00	0,00	
69	725118401R00	Montáž předstěnových systémů pro zazdění	soubor	3,00000	840,83	2 522,49	0,00	0,00	
70	725118105R00	Montáž splachovacích nádrží vysokopoložených	kus	1,00000	628,89	628,89	0,00	0,00	
71	725249101R00	Montáž archových boxů	soubor	2,00000	2 302,29	4 604,58	0,00	0,00	
72	725534228R00	Ohřivač elektr. zásob. závěsný DZ Dražice OKCE 200	soubor	1,00000	13 650,00	13 650,00	0,00	0,00	
73	725823111R00	Baterie umyvadlové stoján. ruční, bez otvír.odpadu	kus	6,00000	1 911,00	11 466,00	0,00	0,00	
74	725829201RT1	Montáž baterie umyv.a dřezové nástěnné chromové, včetně dodávky pákové baterie	kus	2,00000	2 074,78	4 149,58	0,00	0,00	
75	725835113RT1	Baterie sprch. nástěnná ruční, vč. příslušenstvím, standardní	soubor	1,00000	2 388,74	2 388,74	0,00	0,00	
76	725860213R00	Sítón umyvadlový HL132, D 32, 40 mm	kus	7,00000	308,04	2 156,25	0,00	0,00	

77	725860222RT1	Sifon sprchový PP HL514SN, D 40/50 mm, samočistící, stavitelný odpad 6/4", krytka nerez	kus	1,00000	579,67	579,67	0,00	0,00
78	998725101R00	Přesun hmot pro zařizovací předměty, výšky do 6 m	t	0,34719	626,99	217,68	0,00	0,00
79	725814104R00	Ventil rohový IVAR.LUXOR DN 15 x DN 10 1+2+1+1B+1	soubor	21,00000	191,56	4 022,85	0,00	0,00
				21,00000				
Díl: 726		Instalační prefabrikáty				22 982,54		0,00
80	998726121R00	Přesun hmot pro předstávkové systémy, výšky do 6 m	t	0,04140	91,00	3,77	0,00	0,00
81	726211321R00	Modul-WC Duofix, UP320, h 112 cm	soubor	2,00000	6 800,00	11 600,00	0,00	0,00
82	726211331R00	Modul-WC Duofix, UP320, ZTP, h 112 cm	soubor	1,00000	7 280,00	7 280,00	0,00	0,00
83	28596752R	Tlačítko ovládací plastové Sigma20 bílá/chrom/bílá	kus	3,00000	1 365,00	4 095,00	0,00	0,00
84	998726121R00	Přesun hmot pro předstávkové systémy, výšky do 6 m	t	0,04140	91,00	3,77	0,00	0,00
Díl: 732		Strojovny				17 236,54		0,00
85	732421421R00	Čerpadlo oběhové Wilo RS 30-50 R	soubor	1,00000	5 915,00	5 915,00	0,00	0,00
86	484387133R	Ohřivač vody el.železníkový OKCE 200 litrů, etac.	kus	1,00000	9 500,00	9 500,00	0,00	0,00
87	48466601R	Nádoba expanzní vodárenská s valem DE 8/10	kus	1,00000	1 250,00	1 250,00	0,00	0,00
88	551295251R	T-kus lisovaný redukovaný Austroflax SH PE-X, PN10, D20-D25-D20	kus	1,00000	438,80	438,80	0,00	0,00
89	998732101R00	Přesun hmot pro strojovny, výšky do 6 m	t	0,08226	1 638,00	134,74	0,00	0,00

Suma Kč 1 043 873,48 0,00

Celkem Kč 1 043 873,48

Stavba: KINO CHOTĚBOŘ č.p. 256 ZÁZEMÍ PRO
ÚČINKUJÍCÍ

Zak. čís.: 1583/82

Dodávka v Kč	1 385 492
Montáž v Kč	240 830
režie	16 000
měření, zprovoznění...	6 000
CELKEM v Kč bez DPH	1 648 421

Datum: 08/2019

Poř. čís. pol.	Popis	M.j.	počet jednotek	Jednotkové údaje		Celkové údaje	
				dodávka v Kč	montáž v Kč	dodávka v Kč	montáž v Kč
	Větrání jeviště a hlediště					0,00	0,00
1-1	ochranné pletivo 1000x800 na sání a výdech	ks	2,00	2641,73	660,66	5283,46	1321,32
	D.1.4.2-VZT/03 - střecha	ks	2,00	0,00	0,00	0,00	0,00
1-2	buňka tlumiče hluku 500x200x1000, útlum po frekvencích 32Hz-8kHz: 6/9/12/18/26/28/24/18/10dB, vlastní hluk po frekvencích max 38/33/28/23/16/12/6/0	ks	68,00	1070,16	267,54	72770,88	18192,72
	D.1.4.2-VZT/03 - střecha	ks	68,00	0,00	0,00	0,00	0,00
1-3	VZT jednotka 8000m3/h, technické parametry viz příloha 1 + doplnit o el. vyhřívací regulační komory cca 150W včetně termostatu -10 až 40st. IP54 /spinací kontakt/	ks	1,00	445000,00	45500,00	445000,00	45500,00
	D.1.4.2-VZT/03 - střecha	ks	1,00	0,00	0,00	0,00	0,00
1-4	kondenzační jednotka 12,5kW technické parametry viz příloha 2, včetně VZT klu/rozvaděče DK -klu, včetně regulace, pro připojení senzorů viz. příloha č.2 a konzole	ks	2,00	75000,00	31850,00	150000,00	63700,00
	D.1.4.2-VZT/03 - střecha	ks	2,00	0,00	0,00	0,00	0,00
1-5	propojovací vedení včetně doplnění chladiva a zprovoznění	m	10,00	733,46	91,00	7334,60	910,00
	D.1.4.2-VZT/03 - střecha	ks	2,00	0,00	0,00	0,00	0,00
1-6	viřivý anemostat ručně regulovatelný 571m3/h, technické parametry viz příloha 3, barva RAL dle HIP	ks	14,00	10671,57	1067,43	149401,98	14944,02
	D.1.4.2-VZT/02 - hlediště	ks	14,00	0,00	0,00	0,00	0,00
1-7	výústka obdélníková jednořadá 1000x400 s regulací R1, 2000m3/h, max 5Pa, L _{WA} max 15dB	ks	4,00	1970,15	394,03	7880,60	1578,12
	D.1.4.2-VZT/03 - jeviště (výkres střechy)	ks	4,00	0,00	0,00	0,00	0,00
1-8	tepelná a protihluková izolace, minerální vata tl. 100mm s Al potěpem a oplechováním	m2	170,00	1478,75	91,00	251387,50	15470,00
	D.1.4.2-VZT/03 - střecha	m2	170,00	0,00	0,00	0,00	0,00
1-9	protipožární izolace odolnost min EI 30/DP1 s funkcí tepelné izolace (podrobně viz TZ)	m2	180,00	615,16	91,00	110728,80	16380,00
	D.1.4.2-VZT/02 - půda nad jevištěm	m2	180,00	0,00	0,00	0,00	0,00
1-10	potrubí ocelové pozinkované čtyřhranné skupiny I do obvodu 4460mm, 90% tvarovek	m	9,00	1983,80	662,50	17854,20	6142,50
	D.1.4.2-VZT/03 - střecha	m	9,00	0,00	0,00	0,00	0,00
	do obvodu 4000mm, 30% tvarovek	m	26,00	1820,00	637,00	47320,00	16562,00
	D.1.4.2-VZT/03 - střecha	m	26,00	0,00	0,00	0,00	0,00
	do obvodu 3500mm, 30% tvarovek	m	43,00	1547,00	546,00	66521,00	23478,00
	D.1.4.2-VZT/03 - střecha	m	15,00	0,00	0,00	0,00	0,00
	D.1.4.2-VZT/03 - Pez A-A	m	15,00	0,00	0,00	0,00	0,00
	D.1.4.2-VZT/02 - půda nad jevištěm	m	13,00	0,00	0,00	0,00	0,00
	do obvodu 2630mm, 30% tvarovek	m	5,00	1092,00	455,00	5460,00	2275,00
	D.1.4.2-VZT/02 - půda nad jevištěm	m	5,00	0,00	0,00	0,00	0,00
1-11	potrubí ocelové pozinkované kruhové skupiny I do průměru 400mm, 30% tvarovek	m	50,00	521,43	182,91	26071,50	9145,50
	D.1.4.2-VZT/02 - půda nad jevištěm	m	50,00	0,00	0,00	0,00	0,00
	Větrání sociálních zařízení			0,00	0,00	0,00	0,00
2-1	talířový ventil odvodní kovový 30-50m3/h, 20Pa	ks	6,00	182,00	54,60	1092,00	327,60
	D.1.4.2-VZT/02 - 1.09	ks	1,00	0,00	0,00	0,00	0,00
	D.1.4.2-VZT/02 - 1.09	ks	1,00	0,00	0,00	0,00	0,00
	D.1.4.2-VZT/02 - 1.10	ks	1,00	0,00	0,00	0,00	0,00
	D.1.4.2-VZT/02 - 1.11	ks	1,00	0,00	0,00	0,00	0,00
	D.1.4.2-VZT/02 - 1.12	ks	1,00	0,00	0,00	0,00	0,00
	D.1.4.2-VZT/02 - 1.13	ks	1,00	0,00	0,00	0,00	0,00
2-2	ohébné potrubí typu Sono, DN160	m	10,00	182,00	86,45	1820,00	864,50
	D.1.4.2-VZT/02 - 1.09	m	1,00	0,00	0,00	0,00	0,00
	D.1.4.2-VZT/02 - 1.09	m	3,00	0,00	0,00	0,00	0,00
	D.1.4.2-VZT/02 - 1.10	m	1,00	0,00	0,00	0,00	0,00
	D.1.4.2-VZT/02 - 1.11	m	1,00	0,00	0,00	0,00	0,00
	D.1.4.2-VZT/02 - 1.12	m	3,00	0,00	0,00	0,00	0,00
	D.1.4.2-VZT/02 - 1.13	m	1,00	0,00	0,00	0,00	0,00
2-3	radiální potrubní ventilátor s EC motorem a regulovatelnými otáčkami, DN160, 230V, 111W max průtok 659m3/h, max tlak 576Pa	ks	2,00	7735,00	1365,00	15470,00	2730,00
	D.1.4.2-VZT/02 - 1.09	ks	1,00	0,00	0,00	0,00	0,00
	D.1.4.2-VZT/02 - 1.12	ks	1,00	0,00	0,00	0,00	0,00
2-4	plastová samočinná žaluzie pro DN160	ks	2,00	1092,00	318,50	2184,00	637,00
	D.1.4.2-VZT/02 - fasáda	ks	2,00	0,00	0,00	0,00	0,00

Položkový rozpočet

S:	Sílnoproud
O:	Kino Chotěboř-ZAZEMÍ PRO ÚČINKUJÍCÍ
R:	
C:	

P.č.	Číslo položky	Název položky	MJ	množství	cena / MJ	Celkem
Díl:	M21	Elektromontáže				647 589,76
2	210010003RT1	Trubka ohebná pod omítku, typ 23.. 23 mm, včetně dodávky trubky PVC 2323	m	48,00000	47,78	2 293,20
3	210010006RT1	Trubka ohebná pod omítku, typ 29.. 29 mm, včetně dodávky trubky PVC 2329	m	10,00000	65,79	657,93
4	210010002RT1	Trubka ohebná pod omítku, typ 23.. 16 mm, včetně dodávky trubky PVC 2316	m	15,00000	42,88	640,19
5	210010321RT1	Krabice univerzální KU a odbočná KO se zapoj.,kruh, vč.dodávky krabice KU 68-1903	kus	52,00000	212,03	11 025,56
6	210010322RT1	Krabice rozvodná KR 97, se zapojením, kruhová, včetně dodávky KR 97/5 s víčkem	kus	21,00000	292,57	6 143,87
7	210010344RT1	Krabice přístrojová do žlabu, včetně dodávky krabice	kus	21,00000	54,60	1 146,60
8	210010351RT1	Rozvodka krabicová z lis. izol. IP54 do 4 mm2, včetně dodávky krabice	kus	85,00000	389,94	33 144,48
9	210020651	Konstrukce ocelová nosná pro zařízení do 5 kg, včetně dodávky nerez materiálu	kus	2,00000	728,00	1 458,00
		2		2,00000	0,00	
10	210190001	Montáž celoplechových rozvodnic do váhy 20 kg, na ner.profilu	kus	4,00000	1 683,50	6 734,00
11	210100001R00	Ukončení vodičů v rozvaděči + zapojení do 2,5 mm2	kus	166,00000	21,58	3 581,63
12	210100002R00	Ukončení vodičů v rozvaděči + zapojení do 6 mm2	kus	45,00000	21,39	962,33
13	210190021	Montáž a dodávka oceloplechové HOP skříňe, včetně přípojnice a vývodek 600x600x200	kus	1,00000	6 000,00	6 000,00
		1		1,00000		
14	210100004R00	Ukončení vodičů v rozvaděči + zapojení do 10- 25 mm2	kus	40,00000	76,62	3 064,88
15	210110041RT6	Spínač zapuštěný jednopólový, řazení 1, vč. dodávky strojku, rámečku a krytu	kus	21,00000	232,98	4 892,18
16	210110043RT6	Spínač zapuštěný seriový, řazení 5, vč. dodávky strojku, rámečku a krytu	kus	3,00000	293,48	880,43
17	54151100	DOD a MTŽ el.osoušeč rukou	kus	2,00000	6 370,00	12 740,00
18	210160011R	Spínač časový, včetně zapojení, do podhledu pro ventilátor 3 min 230V	kus	2,00000	193,83	387,66
19	34531510	Čidlo pohybu krytí IP stropní, DOD a Montáž venkovní	kus	2,00000	809,90	1 619,80
20	34531511	Čidlo pohybu krytí IP stropní, DOD a Montáž vnitřní	kus	7,00000	728,00	5 096,00
21	210140650	Termostat prostorový IP 65, včetně dodávky Venkovní termostat -20 až 25 st.C 16A např.TOPWET TWT 524	kus	2,00000	865,41	1 730,82
				2,00000		
22	210111011RT6	Zásuvka domovní zapuštěná - provedení 2P+PE, včetně dodávky zásuvky a rámečku	kus	28,00000	268,45	7 516,60
23	480510271	Žlab kabelový z PVC, vč. víka,roh.prvků,ukončení, včetně dodávky žlabu	m	14,00000	295,75	4 140,50
		PK 120X55 D_HD KANÁL PARAPETNÍ DUTÝ SUPERBÍLÁ/RAL9003/KARTON:24 - šatna, zas.míst.pod stolem		14,00000		
		stínicí kanál SK 40X20:24		14,00000		
24	210020221	Kabelové žlaby pozink. drátěné včetně všech , doplňků ,včetně konstr. zavěšení 50x50	m	160,00000	227,50	36 400,00
		50x50		160,00000		
25	210020222	Kabelové žlaby nerezové drátěné včetně všech , doplňků ,včetně konstr. Zavěšení 100x50	m	121,00000	682,50	82 582,50
		100x50		121,00000		
26	210020223	Kabelové žlaby nerezové drátěné včetně všech , doplňků ,včetně konstr. zavěšení 300x50	m	9,00000	1 638,00	14 742,00
		300x50		9,00000		
27	210201085	Svítilno typu 1 D165 1xLED10S/830 (1000 lm; 13,0 W)-přisazené	kus	13,00000	1 547,00	20 111,00
				13,00000		
28	210201086	Svítilno typu 2	kus	17,00000	1 547,00	26 289,00

		W60L60 1xLED34S/830 NOC (3400 lm; 41.0 W) - do podhledu		17,00000		
29	210201087	Svítlidlo typu 3	kus	6,00000	1 958,50	11 738,00
		L134 1xLED35S/830 ACC-MLO (3500 lm; 37.0 W) přisazené		6,00000		
30	210201088	Svítlidlo typu 4	kus	7,00000	1 365,00	9 555,00
		ST120C 11W 1xLED8S-24-/830 (800 lm; 11.0 W)- přisazené vedle zrcadel do šaten		7,00000		
31	210201089	Svítlidlo typu 5	kus	2,00000	2 275,00	4 550,00
		WL120V EL3 LED12S/830 (230 lm; 4.0 W)- nad umyvadla		2,00000		
32	210201091	Svítlidlo typu 6	kus	1,00000	1 820,00	1 820,00
		WL120V LED12S/830 (1200 lm; 18.0 W) - venkovní		1,00000		
33	210201092	Svítlidlo typu 7	kus	1,00000	2 275,00	2 275,00
		WL120V LED16S/830 (1600 lm; 24.0 W)		1,00000		
34	210201093	Svítlidlo typu N	kus	7,00000	1 410,50	9 873,50
		Nouzové nástěnné osvětlení s piktogramem - pro trvalý i nouzový režim 3hod - 110 lm		7,00000		
35	210220002RT2	Vedení uzemňovací na povrchu FeZn D 10 mm, včetně drátu FeZn 10 mm	m	12,00000	112,39	1 348,62
36	210800549RT1	Vodič nn CY 16 mm2 uložený pevně, včetně dodávky vodiče CY 16 - pospojování M+R	m	12,00000	70,98	851,76
36	210800550RT1	Vodič nn CY 25 mm2 uložený pevně, včetně dodávky vodiče CY 25	m	42,00000	121,03	5 083,28
37	210810041RT1	Kabel CYKY-m 750 V 2 x 1,5 mm2 včetně dodávky kabelu	m	65,00000	52,78	3 430,70
38	210810045RT1	Kabel CYKY-m 750 V 3 x 1,5 mm2 včetně dodávky kabelu	m	320,00000	55,33	17 704,96
39	210810055RT1	Kabel CYKY-m 750 V 5 x 1,5 mm2 včetně dodávky kabelu	m	65,00000	63,43	4 122,76
40	210810058RT1	Kabel CYKY-m 750 V 7 x 1,5 mm2 včetně dodávky kabelu	m	26,00000	73,71	1 916,46
41	210810046RT3	Kabel CYKY-m 750 V 3 x 2,5 mm2 včetně dodávky kabelu	m	260,00000	63,25	17 708,60
42	210810056R00	Kabel CYKY-m 750 V 5 x 2,5 mm2 , včetně dodávky kabelu	m	780,00000	42,59	33 218,64
43	210	Kabel CYKY- 5 x 25mm2 , včetně dodávky kabelu	m	48,00000	320,78	15 397,20
44	210	Kabel CHKE-R 5x 16 mm2 pevně uložený, včetně dodávky kabelu-silový kabel oheň nešířící bezhalogenový	m	59,00000	265,27	15 650,64
45	210	Kabel CHKE-R 5x 10 mm2 pevně uložený, včetně dodávky kabelu-silový kabel oheň nešířící bezhalogenový	m	59,00000	178,09	10 389,02
46	210	Kabel CHKE-R 5x 1,5 mm2 pevně uložený, včetně dodávky kabelu-silový kabel oheň nešířící bezhalogenový	m	135,00000	63,43	8 562,65
47	210	Kabel CHKE-R 5x 4 mm2 pevně uložený, včetně dodávky kabelu-silový kabel oheň nešířící bezhalogenový	m	59,00000	100,10	5 905,90
48	210800546RT1	Vodič nn CY 4 mm2 uložený pevně, včetně dodávky vodiče CY 4	m	56,00000	47,96	2 685,58
49	210800547RT1	Vodič nn CY 6 mm2 uložený pevně, včetně dodávky vodiče CY 6	m	24,00000	52,33	1 255,80
50	210800547RT1	Vodič nn CY 10 mm2 uložený pevně, včetně dodávky vodiče CY 10	m	15,00000	61,61	924,11
51	210	Samoregulační topné kabely 2x6m, včetně studeného konce 2x a připojovací krabice - venkovní prostředí	kpl	1,00000	11 375,00	11 375,00
52	R	Protipožární opatření /ucpávky dle PZ/	kpl	1,00000	4 550,00	4 550,00
53	R	Rozvaděč RH dle výkresu	kpl	1,00000	43 680,00	43 680,00
54	R	Rozvaděč RE dle výkresu	kpl	1,00000	18 109,00	18 109,00
55	R	Rozvaděč R1 dle výkresu	kpl	1,00000	57 557,50	57 557,50
56	R	Provedení prostupu na střechu DN 100 "hokejka" včetně všech stavebních prací+koordinace se stavbou /pro silnoproud a M+R v místě VZTJ	kpl	1,00000	4 550,00	4 550,00
56	220419999R00	HZS	h	89,00000	290,00	25 810,00
		Slavební přípomocce /průrazy..../		42,00000		
		Revize:65		12,00000		
		Koordinace na stavbě:68		6,00000		

	Seznámení uživatele s obsluhou:35	2,00000	
	Zhotovení dílenské dokumentace:75	12,00000	
	Zhotovení projektové dokumentace sk.provedení:56	16,00000	

CELKEM Kč

647 589,76

Ochrana před bleskem - Kino Chotěboř-ZÁZEMÍ PRO UČINKUJÍCÍ

19	M	AlMgSi o8mm	kulatina	m	125,000	225,23	28 163,13 Kč
	PP		kulatina				
20	M	FeZn o10mm	kulatina	m	30,000	112,39	3 371,65 Kč
	PP		kulatina				
21	M	30/4 FeZn	pasovina	m	110,000	86,36	9 499,48 Kč
	PP		pasovina do základů				
22	M	PVx	podpěra vedení na střechu	ks	98,000	68,25	6 688,50 Kč
	PP		podpěra vedení na střechu				
23	M	PVy	podpěra vedení do fasády	ks	40,000	68,25	2 730,00 Kč
	PP		podpěra vedení do fasády				
24	M	SK	svarka krizova	ks	6,000	45,50	273,00 Kč
	PP		svarka krizova				
25	M	SS	svarka spojovací	ks	48,000	45,50	2 184,00 Kč
	PP		svarka spojovací				
26	M	SP	svarka pripojovací	ks	8,000	45,50	384,00 Kč
	PP		svarka pripojovací				
27	M	SO	svarka okapu	ks	6,000	45,50	273,00 Kč
	PP		svarka okapu				
28	M	SZ	svarka zkušební	ks	6,000	45,50	273,00 Kč
	PP		svarka zkušební				
29	M	OU	ochranný úhelník	ks	6,000	300,30	1 801,80 Kč
	PP		ochranný úhelník				
30	M	SJZ, JTZ, Podstavec	Jlmací tyč	ks	8,000	455,00	3 640,00 Kč
	PP		ochranný úhelník				
30	M	DOU 2,0	držák úhelníku	ks	6,000	163,80	982,80 Kč
	PP		držák úhelníku				
			Hloubení zapaž. rýh šířky 60 cm v homině 1-4 pro napojení na stávající uzemnění včetně nakládání, uskladnění a přemístění	m3	32,000	455,00	14 560,00 Kč
	PP		Zásyp jam, rýh a šachet sypaninou- zhuštění	m3	32,000	110,11	3 523,52 Kč

78 317,79 Kč

Položkový rozpočet

S:	KINO CHOTĚBOR - ZAZEMÍ PRO UCINKUJÍCÍ
O:	TOPENÍ
R:	
C:	

P.č.	Číslo položky	Název položky	MJ	množství	cena / MJ	Celkem
Díl:	90	Přípočty				22 932,00
	1 904 R02	Hza-zkoušky v rámci montáž.prací, Topná zkouška	h	72,00000	318,50	22 932,00
Díl:	730	Ústřední vytápění				25 879,94
	2 722181214R	Izolace návleková tl. stěny 20 mm, vnitřní průměr 15 mm	m	50,00000	87,27	4 363,45
	3 722181214R	Izolace návleková tl. stěny 20 mm, vnitřní průměr 18 mm	m	35,00000	90,00	3 148,87
	4 722181214R	Izolace návleková tl. stěny 20 mm, vnitřní průměr 22 mm	m	70,00000	91,00	6 370,00
	5 713481172R	Izolace potrubí-skruželmi na tmel za stud., 2vrstvá izol.skruž 35/30:150*0.175*0.178*3.14*1.15	m2	16,58803	596,04	9 887,15
	6 722165115R	Potrubí ohebné nerez, vřnovcové DN 25	m	2,00000	1 054,69	2 109,38
Díl:	732	Strojovny				31 850,00
	7 732 R1.	Čerpadlová skupina u VZT jednotky čerpacílová skupina se směšováním a čerpadlem 2 25-60 u jednotky VZT. Kva směšovacího ventilu je 2,5 a jsou dodány jako smontovaný celek včetně čerpadla	kpl	1,00000	18 200,00	18 200,00
	8 732 R2.	Čerpadlová skupina na rozdělovači, bez směšování Čerpadlová skupina bez směšování s čerpadlem 2, 25-60 na rozdělovači ve strojovně a dodáno smontované v jednom celku	kpl	1,00000	13 650,00	13 650,00
Díl:	733	Rozvod potrubí				117 040,11
	9 733R-3.	Tlaková zkouška a proplach	hod	4,00000	318,50	1 274,00
	10 733R-4.	Trubka IVAR ALPEX - DUO XS 32 x 3,0 mm , vč.mat.	m	150,00000	382,20	57 330,00
	11 733 R5.	IVAR Al Pex př.šroubení 1" x32, vč.mat.	ks	4,00000	109,20	436,80
	12 733163102R	Potrubí z měděných trubek D 15 x 1,0 mm	m	50,00000	292,11	14 605,50
	13 733163103R	Potrubí z měděných trubek D 18 x 1,0 mm	m	35,00000	336,25	11 768,58
	14 733163104R	Potrubí z měděných trubek D 22 x 1,0mm	m	70,00000	384,02	26 881,40
	15 733113113R	Příplatek za zhotovení přípojky DN 15, 15x1	kus	30,00000	103,29	3 098,55
	16 733113115R	Příplatek za zhotovení přípojky DN 25	kus	4,00000	183,82	735,28
	17 733 R6..	Přechod Cu-Fe DN25	ks	4,00000	227,50	910,00
Díl:	734	Armatury				11 602,50
	18 734228412R	Ventil radiátorový termostatický hlavice:15 0531-50.00R:15 Sv.šr.15 3831-15.351:15 Sv.šr.2201-15.351:15	kpl	15,00000	773,50	11 602,50
Díl:	735	Otopná tělesa				54 600,00
	18 735R-7.	Otopná těl.panel.Radik Ventil Kompakt - nabídka, dle PD 33-090140-60-VK:1 21-050080-60-VK:5 21-050100-60-VK:2 21-050050-60-VK:7	kpl	1,00000	54 600,00	54 600,00

263 904,55

Rozpočet

Název akce:	Kino Chotěboř č.p.256		
Firma:	zázemí pro účinkující		
K názkám:		Číslo akce:	
Adresa:		Vytváje:	David Rábeka
DIČ:		Datum:	
Telefon / Mail:		Poznámka:	
Telefax:		Zpracoval:	Ing.Martin Kroš

Pos.	Typ	Množství (kusů)	Popis	Cena za kus (Kč)	Cena za položku (Kč)	
1.1. ŘÍDICI SYSTÉM DDC - dodávka celkem					CELKEM:	101 192
2	1.1 Rozvaděč BA	ks			101 192	
3		1	Kompaktní podstanice DDC, 36v I/O, BACnet/LonTalk	63 700	63 700	
4		1	Popisné štítky, A4	455	455	
5		1	Adresovací kartičky 1... 12, + rozstředění (2x)	455	455	
6		1	Průhledný ochranný SPD typ 1x2, šesti póly, důlkové dipolizace	2 730	2 730	
7		3	Průp. ochranný pro Ethernet Cat. 5e	1 820	5 460	
8		1	Dotykový panel 10", vestavný BACnet/IP klíč a webový server	16 835	16 835	
9		2	Kabel 1m pro panel 10" a podstanici DDC	774	1 547	
10		1	Nápisový štítek 1,2 A, pojistka 10A	910	910	
11		1	Modul digitálních vstupů 8 I/O	4 550	4 550	
12		1	Modul digitálních výstupů 4 I/O	4 550	4 550	
1.2. PERIFERIE - dodávka celkem					CELKEM:	62 317
14		1	Kamenné topné tělo N1000 - 0.4m, -50...+80°C	1 183	1 183	
15		1	Protidrávaz. teplota -5...+15°C, kapalína 6m	3 940	3 940	
16		1	Přístrojový štítek N1000, -30...+130°C	774	774	
17		1	3-cestný ventil PN16, DN15, Kv=2.5m³/h, střed 3.5mm, splyná těleso 2...120°C	3 185	3 185	
18		1	Poloh. AC/DC 24V, 400N, DC 0...10V, 1...20mA, 30s, 5.5mm, typická l. at 130°	5 005	5 005	
19		1	Sada 3 ks šroubů pro 3-cestný ventil	455	455	
20		1	Kamenné tělo kvant. vzhroch. CO2 a teploty	18 200	18 200	
21		1	Diferenční tlakový spínač 20...300 Pa	956	956	
22		1	Diferenční tlakový spínač 20...300 Pa	956	956	
23		1	Diferenční tlakový spínač 50...500 Pa	1 047	1 047	
24		1	Diferenční tlakový spínač 50...500 Pa	1 047	1 047	
25		1	Klapkový pohon 24V, soč. 2-bod, 18 Nm, korár. 6m	5 460	5 460	
26		1	Klapkový pohon 24V, soč. 2-bod, 18 Nm, korár. 6m	5 460	5 460	
27		1	Klapkový pohon 24V, soč. 0...10V, 10Nm, 150s	3 185	3 185	
28		1	Klapkový pohon 24V, soč. 0...10V, 10Nm, 150s	3 185	3 185	
29		1	Prostorové topné tělo N1000, 0...+50°C	1 365	1 365	
30		1	Kamenné topné tělo N1000, 1.5m, -30...+180°C	1 365	1 365	
31		1	Elektron. 4 bodová pro tělo	273	273	
32		1	Přístrojový štítek N1000, -30...+130°C	455	455	
33		1	Dálková ovládací regulátor teploty srovnávací telefonem, 4x vst. 2x vst. relé	3 185	3 185	
34		1	Zálohovací modul pro GD04, elektronika debit., NiCd akumulátor	910	910	
35		1	Protová GSM směrnice pro GD04K, kabel 3 m.	728	728	
3. ROZVADEČE - dodávka celkem					CELKEM:	92 780
37	3.1 Rozvaděč BA				92 780	
38	Rozvaděč integrovaný s Mail	1	Skříňový rozvaděč kompaktní vybavený 8. G01, v.2000, k.300, DP4, RAL7012, vč. sbíjech vývodu	36 400	36 400	
39	Vývod	2	K.T., 230V 6A/B	1 365	2 730	
40	Vývod	2	Vestavný EC, 400V 3.5kW 5,32A EC	1 365	2 730	
41	Vývod	1	Čerpadlo, 230V 3-31W 0,32A	1 820	1 820	
42	Vývod	2	Teplotní čerpadlo, 400V, 16A (max. počet směn BA)	4 550	9 100	
4. KABELOVÉ ROZVODY - dodávka celkem					CELKEM:	33 697
44	4.1 Kabelové rozvody	(m)			33 697	
45	CY16Z2	90	kabel CY16Z2	37,31	3 358	
46	CYKY3Jx1,5	80	kabel CYKY3Jx1,5	12,285	983	
47	CYKY40x1,5	100	kabel CYKY40x1,5	14,56	1 456	
48	CYKY5Jx1,5	160	kabel CYKY5Jx1,5	19,11	3 058	
49	CYKY5Jx4	60	kabel CYKY5Jx4	47,32	2 839	
50	FTP 4x2x0,5	50	kabel FTP 4x2x0,5	9,1	455	
51	JYSiY 1x2x0,8	140	kabel JYSiY 1x2x0,8	7,28	1 019	
52	JYSiY 2x2x0,8	20	kabel JYSiY 2x2x0,8	10,92	218	
53	JYSiY 4x2x0,8	120	kabel JYSiY 4x2x0,8	14,56	1 747	
54	JYTY 2x1	20	kabel JYTY 2x1	10,01	200	
55	JYTY 4x1	40	kabel JYTY 4x1	12,74	510	
56	JYTY 7x1	60	kabel JYTY 7x1	24,57	1 474	
57	Protipožární ucpávky	6	Zajištění protipožárních ucpávek kabelových tras MaR - 6 ks	455	2 730	
58	Kabelové trasy	(kpl)	Kabelové štáby, lišty, trubky atd. - 1 kpl	13 650	13 650	
59	5. SLUŽBY				55 738	
60	5.1 Software	hod.			12 012	
61	SW DDC	21	Uživatelský sw pro DDC řídicí podstanice	300,3	6 607	
62	SW WEB	16	Uživatelský sw pro WEB server	300,3	4 805	
63	SW E-MAIL	2	Uživatelský sw pro modul E-mail	300,3	601	
64	5.2 Uvedení do provozu	hod.			5 733	

65	Koordinace	5	Koordinace prací se souvisejícími profesemi	318,5	1 593
66	Zprovoznění DDC	6	Uvedení do provozu řídicího systému DDC, včetně zaregulování	318,5	1 911
67	Zprovoznění GSM/modem...	2	Uvedení do provozu modemu GSM nebo modemu	318,5	637
68	Školení	1	Zaškolení obsluhy v průběhu komplexních zkoušek	318,5	319
69	Test periferií	1	Ověření funkčnosti periferií a jejich připojení do podstanice	318,5	637
70	Zkoušky	2	Komplexní zkoušky systému MaR	318,5	637
71	5.3 Montážní práce	hod.		Celkem:	30 667
72	Montáž	12	Montáž periferií	364	4 368
73	Kabelové trasy	46	Vytváření kabelových tras	318,5	14 651
74	Položení kabelů	24	Položení kabelů do kabelových tras	364	8 736
75	Zapojení	8	Zapojení kabelů na straně rozvaděčů i na straně spotřebičů a periferií MaR	364	2 912
76	5.4 Ostatní služby	hod.		Celkem:	7 326
77	Návody	1	Návody pro obsluhu	318,5	319
78	Revize	8	Východní revize elektro	318,5	2 548
79	Projekt - výroba	12	Dílenské výkresy rozvaděčů MaR	318,5	3 822
80	Projekt - skutečný stav	2	Dokumentace skutečného stavu	318,5	637

REKAPITULACE					
1	ŘÍDICÍ SYSTÉM DDC - dodávka celkem				101 192
2	PERIFERIE - dodávka celkem				62 317
3	ROZVADĚČE - dodávka a montáž celkem				52 780
4	KABELOVÉ ROZVODY - dodávka celkem				33 697
5	SLUŽBY				55 738
CENA DODAVKY CELKEM (bez DPH)					305 724 Kč

D1.4.5.2.1 Scénické osvětlení

D1.4.5.2.1.1 Scénická svítidla

p.č.	název	m.j.	p.m.j.	cena m.j.	cena celkem
1.	Svitídlo plošné R7s 1000W	ks	4	4395,3	17581,2
2.	Svitídlo asymetrické R7S 1000W	ks	2	4395,3	8790,6
3.	Sada filtrů	ks	6	136,5	819
4.	Žárovka R7s 1000W	ks	6	205,66	1233,96
5.	Svitídlo čočkové PC 1000W	ks	10	7493,85	74938,5
6.	Svitídlo čočkové FR 1000W	ks	4	7493,85	29975,4
7.	Fóliový rámeček	ks	14	109,2	1528,8
8.	Žárovka GX 9,5 – 1000W	ks	14	373,1	5223,4
9.	Svitídlo profilové 575W Zoom 25°-50°	ks	4	11329,5	45318
10.	Írisova clona	ks	4	3487,1	13868,4
11.	Držák pro Gobo	ks	4	718,9	2875,6
12.	Žárovka HPL 575W G9,5	ks	4	373,1	1492,4
13.	Svitídlo sledovací 1200W, pasivní chlazení, dvoučočkový kondenzorový optický systém	ks	1	50960	50960
14.	Color changer	ks	1	5450,9	5450,9
15.	Držák pro Gobo	ks	1	718,9	718,9
16.	Žárovka GX 9.5 1200W	ks	1	546	546
17.	Točna pro sledovací světlomety	ks	1	4186	4186
18.	Stmívač pro sledovací reflektor	ks	1	4504,5	4504,5
19.	Stativ pro sledovací reflektor	ks	1	6087,9	6087,9
20.	PAR reflektor 18x 10W RGBWA LED,30°, konvenční chlazení, DMX	ks	8	11711,7	93693,6
21.	Wash otočná LED hlava, RGBW 228W, Zoom 8°-58°, Dimer 0-100%, DMX	ks	2	21830,9	43661,8
celkem					413 455 Kč

D1.4.5.2.1.2 Rozváděč RS1

p.č.	název	m.j.	p.m.j.	cena m.j.	cena celkem
1.	Oceľoplechový rozváděč 2000x600x600	ks	1	13249,6	13 250 Kč
2.	Přístrojový rošt	ks	1	3039,4	3 039 Kč
3.	Spínač 80A/3	ks	1	1528,8	1 529 Kč
4.	Stykač 80A Ac3 230v 50Hz	ks	1	4877,6	4 878 Kč
5.	Proud. chránič 25A/4/30mA 10kA typ A	ks	10	2311,4	23 114 Kč
6.	Jistič 2A/1/B 10kA	ks	1	238,6	237 Kč
7.	Jistič 16A/1/C.10kA	ks	18	254,8	4 586 Kč
8.	Výkonová stmívači jednotka 6x10A DMX	ks	4	18181,8	72 727 Kč
9.	Svorka řadová 2,5 mm²	ks	55	20,93	1 151 Kč
10.	Propojovací lišta 3F+N.	ks	1	509,6	510 Kč
11.	Propojovací lišta 3F	ks	1	473,2	473 Kč
12.	Nulový můstek	ks	8	136,5	1 092 Kč
13.	Zemní pasnice	ks	1	1474,2	1 474 Kč
14.	Vodiče	set	1	4504,5	4 505 Kč
15.	Drobný instalační materiál	ks	1	2275	2 275 Kč
celkem					134 839 Kč

D1.4.5.2.1.3 Ovládací pult DI

p.č.	název	m.j.	p.m.j.	cena m.j.	cena celkem
1.	Paměťový multifunkční osvětlovací pult DMX 1024, 48 Faders, integrovaný 7" multidotykový display, WLAN, ethernet, ArtNet	ks	1	95000	95 000 Kč
2.	Protúprachový kryt	ks	1	627,9	628 Kč
3.	Lampička	ks	1	627,9	628 Kč
4.	DMX kabel s koncovkami l=3m	ks	1	209,3	209 Kč
celkem					96 465 Kč

D1.4.5.2.1.4 Ovládací skříňka MS2

p.č.	název	m.j.	p.m.j.	cena m.j.	cena celkem
1.	Piastová krabice nástěnná 380x300x120 IP45	ks	1	700,7	701 Kč
2.	Kontrolka bílá 230V	ks	3	436,8	1 310 Kč
3.	Ovladač zelený 1/0	ks	3	382,2	1 147 Kč
4.	Ovladač rudý 0/1	ks	3	382,2	1 147 Kč
5.	Svorka řadová 2,5 mm ²	ks	16	20,93	335 Kč
6.	Popisky	set	1	227,5	228 Kč
7.	Drobný instalační materiál	set	1	227,5	228 Kč
celkem					4 887 Kč

D1.4.5.2.1.5 Elektroinstalce

p.č.	název	m.j.	p.m.j.	Material		Montáž	
				cena m.j.	celkem	cena m.j.	celkem
1.	Kabel silový bezhalogenový 3x2,5	m	1200	28,39	31 688 Kč	17,29	20 748 Kč
2.	Kabel silový bezhalogenový 7x1,5	m	60	38,22	2 293 Kč	17,29	1 037 Kč
3.	DMX kabel 2x0,25	m	320	31,85	10 192 Kč	10,01	3 203 Kč
4.	Kabelový žlab 62/50	m	55	166,53	9 159 Kč	120,12	6 607 Kč
5.	Kabelový žlab 125/50	m	15	213,85	3 208 Kč	136,5	2 048 Kč
6.	Kabelový žlab 250/100	m	15	436,8	6 552 Kč	145,6	2 184 Kč
7.	Koleno 62/50	ks	5	100,1	501 Kč	83,72	419 Kč
8.	Koleno 125/50	ks	4	113,75	455 Kč	83,72	335 Kč
9.	Koleno 250/50	ks	4	313,95	1 256 Kč	83,72	335 Kč
10.	T-kus 125/62/50	ks	6	204,75	1 229 Kč	83,72	502 Kč
11.	T-kus 62/50	ks	2	177,45	355 Kč	83,72	167 Kč
12.	Nosník 62	ks	50	33,67	1 684 Kč	34,58	1 729 Kč
13.	Nosník 125	ks	15	38,22	573 Kč	34,58	519 Kč
14.	Nosník 250	ks	15	59,15	887 Kč	34,58	519 Kč
15.	Pancéř. trubka P16	m	250	41,86	10 465 Kč	21,84	5 460 Kč
16.	Vidlice 1fáz. Na kabel	ks	62	23,478	1 456 Kč	74,82	4 628 Kč
17.	Konzola do hlediště l = 1500	ks	2	2293,2	4 588 Kč	159,25	319 Kč
18.	Kloubové rameno dvoudílné	ks	16	1046,5	16 744 Kč	45,6	728 Kč
19.	Jednopákové rameno	ks	6	609,7	3 658 Kč	36,4	218 Kč
20.	Stavěcí kroužek	ks	16	136,5	2 184 Kč	22,75	364 Kč
21.	Držák kl. ramene na zábradlí	ks	6	673,4	4 040 Kč	13,65	82 Kč
22.	Držák svítidla na trubku	ks	20	109,2	2 184 Kč	22,75	455 Kč
23.	Zajišťovací lanko 1m	ks	20	54,6	1 092 Kč	13,65	273 Kč
24.	Zajišťovací lanko 0,5m	ks	20	72,8	1 456 Kč	13,65	273 Kč
25.	Zajišťovací karab. ø5-l=30	ks	40	36,4	1 456 Kč	6,825	273 Kč
26.	Zásuvka polozapuštěná 230V/16A	ks	10	145,6	1 456 Kč	74,62	746 Kč
27.	Zásuvka nástěnná 230V/16A ,IP44	ks	42	131,95	5 542 Kč	68,25	2 867 Kč
28.	Zásuvkový ptech	ks	42	91	3 822 Kč	68,25	2 867 Kč
29.	Kabel obšitý v kůži plochý 27 x 2,5,+2x fe 3,15+DMX lo=7m, l=12m	ks	1	23023	23 023 Kč	2002	2 002 Kč
30.	Kabel obšitý v kůži kulatý 5 x 3x2,5, +1x fe 3,15+2xDMXlo=5m, l=12m	ks	3	15288	45 864 Kč	955,5	2 867 Kč
31.	Třmen kož. kabelu	ks	8	45,5	364 Kč	45,5	364 Kč
32.	Svorková krabice MX2, MX3	ks	2	1028,3	2 057 Kč	819	1 638 Kč
33.	Svorková krabice MX1,4,5	ks	3	891,8	2 675 Kč	819	2 457 Kč
34.	Podlahová krabice osazená včetně příslu.	ks	4	1774,5	7 098 Kč	682,5	2 730 Kč
35.	Instalační krabice na omítku	ks	15	16,38	246 Kč	48,23	723 Kč
36.	Instalační krabice pod omítku	ks	10	7,28	73 Kč	59,15	592 Kč
37.	Konektor DMX	ks	34	227,5	7 735 Kč	136,5	4 641 Kč
38.	Ucpávková vývodka P16	ks	120	9,1	1 092 Kč	2,275	273 Kč
39.	Dielektrický koberec	m ²	5	382,2	1 911 Kč	163,8	819 Kč
40.	Nosná konstrukce do 20 kg	ks	10	182	1 820 Kč	122,85	1 229 Kč
41.	Drobný instalační materiál	kg	30	455	13 650 Kč	122,85	3 686 Kč
42.	Konstrukce pod rozvaděč	kg	40	36,4	1 456 Kč	58,24	2 330 Kč
43.	Montáž svítidel	ks	60			218,4	13 104 Kč
44.	Montáž rozvaděče	ks	1			1355,9	1 356 Kč
45.	Montáž ovl. skříňky	ks	1			682,5	683 Kč
46.	Ukončení kabelu 3 x 2,5	ks	84			58,15	4 869 Kč

47.	Ukončení kabelu 7 x 1,5	ks	4	60,97	244 Kč
48.	Ukončení kabelu 2x0,25	ks	34	122,85	4 177 Kč
49.	Ukončení kož. kabelu	ks	6	546	3 276 Kč
50.	Zhotovení děr do ø21mm	ks	120	52,78	6 334 Kč
51.	Oživení systému	ks	1	13650	13 650 Kč
Celkem				239 216 Kč	134 042 Kč

D1.4.5.2.2 Pracovní osvětlení a zásuvky jeviště

D1.4.5.2.2.1 Rozváděč HRT1

p.č.	název	m.j.	p.m.j.	cena m.j.	cena celkem
1.	Oceloplechový rozváděč 2000x600x400	ks	1	15000	15 000 Kč
2.	Přístrojový rošt	ks	1	3500	3 500 Kč
3.	Spínač 80A/3	ks	1	1528,8	1 528 Kč
	Svodič přepětí 125A/3+N/T2	ks	1	3185	3 185 Kč
4.	Stykač 10A Ac3 230v 50Hz	ks	2	4877,6	9 755 Kč
5.	Proud. chránič 40A/4/30mA 10kA typ A	ks	10	2311,4	23 114 Kč
6.	Jistič 80A/3/B 10kA	ks	1	2675,4	2 675 Kč
7.	Jistič 32A/3/B 10kA	ks	1	850,85	851 Kč
8.	Jistič 20A/3/B 10kA	ks	1	850,85	851 Kč
9.	Jistič 16A/3/B 10kA	ks	2	755,3	1 511 Kč
10.	Jistič 4A/1/B 10kA	ks	1	236,6	237 Kč
11.	Proudový chránič s jističem 10B/2/0,03	ks	5	1647,1	8 238 Kč
12.	Proudový chránič s jističem 16C/2/0,03	ks	3	1601,6	4 805 Kč
15.	Svorka řadová 2,5 mm ²	ks	50	30	1 500 Kč
16.	Svorka řadová 6 mm ²	ks	15	29,12	437 Kč
17.	Svorka řadová 16 mm ²	ks	4	59,15	237 Kč
19.	Propojovací lišta 3F	ks	1	473,2	473 Kč
20.	Nulový můstek	ks	8	136,5	1 092 Kč
21.	Zemní pasnice	ks	1	1474,2	1 474 Kč
22.	Vodiče	set	1	4504,5	4 505 Kč
23.	Drobný instalační materiál	ks	1	2275	2 275 Kč
Celkem				87 240 Kč	

D1.4.5.2.2.2 Ovládací skříňka MS1

p.č.	název	m.j.	p.m.j.	cena m.j.	cena celkem
1.	Plastová krabice nástěnná 380x300x120 IP45	ks	1	700,7	701 Kč
2.	Kontrolka bílá 230V	ks	3	438,8	1 310 Kč
3.	Ovladač zelený 1/0	ks	3	382,2	1 147 Kč
4.	Ovladač rudý 0/1	ks	3	382,2	1 147 Kč
4.	Otočný ovladač modrý aretovanz 1/1	ks	1	527,8	528 Kč
5.	Svorka řadová 2,5 mm ²	ks	16	20,93	335 Kč
6.	Popisky	set	1	227,5	228 Kč
7.	Drobný instalační materiál	set	1	227,5	228 Kč
celkem				6 394 Kč	

D1.4.5.2.2.3 Elektroinstalace

p.č.	název	m.j.	p.m.j.	Material		Montáž	
				cena m.j.	celkem	cena m.j.	celkem
1.	Kabel silový bezhalogenový 5x16	m	10	209,3	2 093 Kč	138,5	1 365 Kč
2.	Kabel silový bezhalogenový 5x6	m	20	87,36	1 747 Kč	59,15	1 183 Kč
3.	Kabel silový bezhalogenový 5x4	m	10	65,52	655 Kč	43,68	437 Kč
4.	Kabel silový bezhalogenový 5x2,5	m	30	41,86	1 256 Kč	22,75	683 Kč
5.	Kabel silový bezhalogenový 3x2,5	m	190	28,39	5 014 Kč	17,29	3 285 Kč
6.	Kabel silový bezhalogenový 3x1,5	m	120	19,11	2 293 Kč	13,65	1 638 Kč
7.	Kabel silový bezhalogenový 5x1,5	m	45	31,85	1 433 Kč	17,29	778 Kč
8.	Kabel silový bezhalogenový 7x1,5	m	70	38,22	2 675 Kč	17,29	1 210 Kč
9.	Kabel silový bezhalogenový 1x16	m	20	95,55	1 911 Kč	17,29	348 Kč
10.	Pancéf. trubka P16	m	50	41,86	2 093 Kč	21,84	1 092 Kč
11.	Zásuvkový plech	ks	6	91	546 Kč	68,25	410 Kč
12.	Zásuvka polozapuštěná 230V/16A	ks	2	145,6	291 Kč	74,62	149 Kč
13.	Zásuvka nástěnná 230V/16A ,IP44	ks	6	131,95	792 Kč	68,25	410 Kč

14.	Přepínač nástěnný střídavý, IP44	ks	6	86,45	519 Kč	109,2	655 Kč
15.	Přepínač nástěnný křížový, IP44	ks	2	104,65	209 Kč	109,2	218 Kč
16.	Zásuvka nástěnná 3+N+PE 32A	ks	1	104,65	105 Kč	131,95	132 Kč
17.	Zásuvka nástěnná 3+N+PE 16A	ks	1	118,3	118 Kč	131,95	132 Kč
18.	Svítilno nástěnné s ochrannou mřížkou E27	ks	12	350,35	4 204 Kč	120,12	1 441 Kč
19.	Žárovka LED 7W – 230V E27	ks	12	50,05	601 Kč	10,92	131 Kč
20.	Instalační krabice na omítku	ks	30	16,38	491 Kč	48,23	1 447 Kč
21.	Nosná konstrukce do 20 kg	ks	15	182	2 730 Kč	122,85	1 843 Kč
22.	Montážní plech svítidla	ks	12	81,9	983 Kč	68,25	819 Kč
23.	LED reflektor 100W, 4000K	ks	6	2912	17 472 Kč	218,4	1 310 Kč
24.	Drobný instal. materiál	kg	10	455	4 550 Kč	122,85	1 229 Kč
25.	Montáž rozvaděče	ks	1			1355,9	1 356 Kč
26.	Montáž ovl. skříňky	ks	1			682,5	683 Kč
27.	Ukončení kabelu 5 x 16	ks	2			213,85	428 Kč
28.	Ukončení kabelu 5 x 6	ks	4			109,2	437 Kč
29.	Ukončení kabelu 5 x 2,5	ks	4			74,62	298 Kč
30.	Ukončení kabelu 3 x 2,5	ks	20			59,15	1 183 Kč
31.	Ukončení kabelu 7 x 1,5	ks	4			60,97	244 Kč
32.	Zhotovení děr do ø21mm	ks	10			52,78	528 Kč
celkem					54 782 Kč		27 498 Kč

D1.4.5.2.3 Nouzové osvětlení jeviště

D1.4.5.2.3.1 Ovládací skříňka MS3

p.č.	název	m.j.	p.m.j.	cena m.j.	cena celkem
1.	Plastová skříňka 2x otvor IP45	ks	1	377,65	378 Kč
2.	Kontrolka bílá 230V	ks	1	438,8	437 Kč
3.	Otočný ovladač černý aretovaný 1/0	ks	1	527,8	528 Kč
4.	Popisky	set	1	45,5	48 Kč
5.	Drobný instalační materiál	set	1	45,5	46 Kč
celkem					1 388 Kč

D1.4.5.2.3.2 Elektroinstalace

p.č.	název	m.j.	p.m.j.	Material		Montáž	
				cena m.j.	celkem	cena m.j.	celkem
1.	Kabel silový bezhalogenový 5x1,5	m	20	31,85	637 Kč	17,29	346 Kč
2.	Kabel CYKY 3B x 1,5	m	80	7,28	582 Kč	13,65	1 092 Kč
3.	Pancéf. trubka P16	m	15	41,88	628 Kč	21,84	328 Kč
4.	Instalační krabice na omítku	ks	4	16,38	66 Kč	48,23	193 Kč
5.	Svítilno nouz. s vlastním zdrojem, LED 1W, SA, 3h	ks	11	2500	27 500 Kč	227,5	2 503 Kč
6.	Svítilno příd. s vlastním zdrojem, LED 24W, SE, 3h	ks	1	6000	6 000 Kč	227,5	228 Kč
7.	Označení svítidel (piktogram)	ks	11	138,5	1 502 Kč	95,55	1 051 Kč
8.	Ukončení kabelu CYKY 5 x 1,5	ks	25			74,62	1 868 Kč
Celkem					36 914 Kč		7 605 Kč

1 243 706 Kč

D1.4.5.1.1 Provozní zařízení strojní

D1.4.5.1.1.1 Nosný rošt

p.č.	název	m.j.	p.m.j.	cena/jed	celkem
	Nosný rošt je dodávkou ocelových konstrukcí stavby				

D1.4.5.1.1.2 Hlavní opona

p.č.	název	m.j.	p.m.j.	cena/jed	celkem
1.	Oponový mechanismus s dvoudílnou dráhou včetně montážních konzol, délka 11,2 m	ks	1	17 927 Kč	17 927 Kč
2.	El. pohon včetně montážního rámu	ks	1	16 562 Kč	16 562 Kč
4.	Drobný hutní a spojovací materiál	set	1	728 Kč	728 Kč
5.	Montáž	set	1	15 288 Kč	15 288 Kč
				celkem	50 505 Kč

D1.4.5.1.1.3 Maskovací opona

p.č.	název	m.j.	p.m.j.	cena/jed	celkem
1.	Rolovací mechanismus s pohonem a kotvicími prvky	set	2	17 927 Kč	35 854 Kč
2.	Kolejnicový mechanismus pro maskování	set	2	4 095 Kč	8 190 Kč
3.	Drobný hutní a spojovací materiál	set	1	728 Kč	728 Kč
4.	Montáž	set	1	15 288 Kč	15 288 Kč
				celkem	60 060 Kč

D1.4.5.1.1.4 Jevitlní tahy T1-T9

p.č.	název	m.j.	p.m.j.	cena/jed	celkem
1.	Tah vyvážený nosnost 100kg, zdvih 7,1m, délka tahové tyče 6,6m	ks	9	35 945 Kč	323 505 Kč
2.	Dovažovací závaží 10kg	ks	70	564 Kč	39 494 Kč
3.	Dovažovací závaží 5kg	ks	9	300 Kč	2 703 Kč
4.	Drobný hutní a spojovací materiál	set	8	5 005 Kč	40 040 Kč
5.	Montáž	set	1	129 220 Kč	129 220 Kč
				celkem	534 962 Kč

D1.4.5.1.1.5 Ochranné síťování

p.č.	název	m.j.	p.m.j.	cena/jed	celkem
1.	Ocelová ochranná konstrukce tahů, vyplacena pleťvem s oky 20 x 20 mm, s výjimatelnými rámy, rozměr 4280 x 2700 x 450 mm	m ²	15,5	1 684 Kč	26 094 Kč
2.	Ocelová ochranná konstrukce tahů, vyplacena pleťvem s oky 20 x 20 mm, s výjimatelnými rámy, rozměr 4280 x 800 x 450 mm	m ²	7,3	1 684 Kč	12 290 Kč
3.	Drobný hutní a spojovací materiál	set	1	728 Kč	728 Kč
4.	Montáž	set	1	5 915 Kč	5 915 Kč
				celkem	45 027 Kč

D1.4.5.1.1.6 Portály a kontraportál

p.č.	název	m.j.	p.m.j.	cena/jed	celkem
1.	Oceloplechová portálová věž a pojezdý 1150 x 700 x 4400 mm, v horní podlaží tyč pr. 57mm pro upevnění svítidel	ks	2	34 216 Kč	68 432 Kč
2.	Oceloplechový kontraportál 9600 x 450 x 960 mm	ks	1	16 562 Kč	16 562 Kč
3.	Výstupní žebřík výška 3m	ks	2	3 458 Kč	6 916 Kč
4.	Drobný hutní a spojovací materiál	set	1	728 Kč	728 Kč
5.	Montáž	set	1	14 833 Kč	14 833 Kč
				celkem	107 471 Kč

D1.4.5.1.1.7 Podmostová osvětlovací baterie BI

p.č.	název	m.j.	p.m.j.	cena/jed	celkem
1.	Rumpálová osvětlovací baterie, nosnost 60kg, zdvih 3,6m, délka 5,8m	ks	1	53 235 Kč	53 235 Kč
2.	Drobný hutní a spojovací materiál	set	1	728 Kč	728 Kč
3.	Montáž	set	1	12 376 Kč	12 376 Kč
				celkem	66 339 Kč

D1.4.5.1.1.8 Scénická osvětlovací baterie BII

p.č.	název	m.j.	p.m.j.	cena/ed	celkem
1.	Baterie vyvážená nosnost 100kg, zdvih 6,1m, nosný profil 2x trubka 57x3m s ochrannými rúčky a labeťovým košem	ks	1	42 315 Kč	42 315 Kč
2.	Dovažovací závaží 10kg	ks	25	683 Kč	17 063 Kč
3.	Dovažovací závaží 5kg	ks	1	501 Kč	501 Kč
4.	Drobný hutní a spojovací materiál	set	1	728 Kč	728 Kč
5.	Montáž	set	1	13 650 Kč	13 650 Kč
				celkem	74 256 Kč

D1.4.5.1.1.9 Osvětlovací a manipulační lávky

p.č.	název	m.j.	p.m.j.	cena/ed	celkem
1.	U80	kg	680	22 Kč	14 851 Kč
2.	U50	kg	510	22 Kč	11 138 Kč
3.	L50x50x5	kg	280	24 Kč	6 625 Kč
4.	L40x40x4	kg	110	24 Kč	2 603 Kč
5.	Okopová deska v = 100 mm	bm	45	33 Kč	1 474 Kč
6.	Okopová deska v = 300 mm	bm	16	96 Kč	1 529 Kč
7.	SIF 100x100x5	m ²	14	69 Kč	828 Kč
8.	Podlahový rošt svařovaný, nosný pás 30/3 oka 34/38, zinek	m ²	28	1 500 Kč	42 000 Kč
9.	Výstupní žebřík s = 400, l = 8000	ks	2	10 219 Kč	20 439 Kč
10.	Výstupní žebřík s = 400, l = 3400	ks	1	4 486 Kč	4 486 Kč
11.	Samozavírací ochranná branka	ks	4	3 440 Kč	13 759 Kč
12.	Ochranný kód žebříku l = 2200	ks	2	3 785 Kč	7 569 Kč
13.	Drobný hutní a spojovací materiál	set	1	2 184 Kč	2 184 Kč
14.	Montáž	set	1	113 568 Kč	113 568 Kč
				celkem	243 074 Kč

D1.4.5.1.1.10 Šállová ramena

p.č.	název	m.j.	p.m.j.	cena/ed	celkem
1.	Konstrukce pro přichycení šállových ramen k lávce	ks	2	5 360 Kč	10 720 Kč
2.	Šállové rameno otočné, délka 1,3m	ks	6	2 093 Kč	12 558 Kč
3.	Drobný hutní a spojovací materiál	set	1	1 092 Kč	1 092 Kč
4.	Montáž	set	1	4 004 Kč	4 004 Kč
				celkem	28 374 Kč

D1.4.5.1.1.11 Textilní vybavení

p.č.	název (š x v)	m.j.	p.m.j.	cena/ed	celkem
1.	Hlavní opona, samet 450g/m ² nehořlavá úprava dle DIN 4102 B1, 100% řasení, ve spodní části řetěz, rozměr 6,1 x 5,1 m	ks	2	26 000 Kč	52 000 Kč
2.	Šály, samet 350g/m ² nehořlavá úprava dle DIN 4102 B1, bez řasení, ve spodní části řetěz, rozměr 1,5 x 7 m	ks	6	4 500 Kč	27 000 Kč
3.	Horizont tmavý, samet 350g/m ² nehořlavá úprava dle DIN 4102 B1, bez řasení, ve spodní části řetěz, rozměr 6,6 x 4,3 m	ks	1	15 000 Kč	15 000 Kč
4.	Sufita, samet 450g/m ² nehořlavá úprava dle DIN 4102 B1, bez řasení, rozměr 6,6 x 2,5 m	ks	1	12 000 Kč	12 000 Kč
5.	Maskovací opona, samet 350g/m ² nehořlavá úprava dle DIN 4102 B1, bez řasení, rozměr 3 x 3,6 m	ks	2	5 142 Kč	10 283 Kč
6.	Montáž	set	1	6 916 Kč	6 916 Kč
				celkem	123 199 Kč

D1.4.5.1.1.12 Označovací a bezpečnostní tabulky

p.č.	název	m.j.	p.m.j.	cena/jed	celkem
1.	Bezpečnostní tabulky dle ČSN	set	1	1 456 Kč	1 456 Kč
2.	Označovací tabulky a značení tahového zařízení	set	1	2 275 Kč	2 275 Kč
3.	Žlutobílá samolepící páska	ks	1	319 Kč	319 Kč
4.	Montáž	set	1	2 821 Kč	2 821 Kč
				celkem	6 871 Kč

D1.4.5.1.1.13 Nátěry

p.č.	název	m.j.	p.m.j.	cena/jed	celkem
1.	Syntetický email černý mat	kg	30	228 Kč	6 825 Kč
2.	Syntetický email žlutá	kg	2	228 Kč	455 Kč
3.	Montáž	set	1	40 950 Kč	40 950 Kč
				celkem	48 230 Kč

D1.4.5.1.1.14 Instalace nového projekčního plátna

Dodávka nového bílo-stříbrného polarizačního 3D plátna bez hot-spot efektu, včetně

instalace na nový kino rámeč 8550x3650mm a deinstalace a likvidace aktuálního plátna. Polarizační plátno se ziskem min. 1,7, s perforací o rozměrech plátna min. pro promítání formátu obrazu o velikosti 8300x3400mm (dle možnosti současného objektivu). Min. pozorovací úhel při polovičním zisku (HGA) 31°.

Velikost

perforace max. 0,9mm. Plocha perforace min. 4,16%. Nahaňavý materiál vhodný pro

hromadně shromažďovací prostory (doloženo certifikátem). Váha max 0,5kg/m². Včetně instalačních ok po celém obvodu plátna. Vzdálenost instalačních ok 20cm (5x oko/m).

Včetně gumiček pro plátno /Elastické gumové napínače pro uchycení plátna. Délka 20cm. Vysoká pevnost, včetně plastového háčku pro uchycení. Barva černá.

ks	1	185 000 Kč	185 000 Kč
----	---	------------	------------

			celkem	185 000 Kč
--	--	--	---------------	-------------------

1 573 366 Kč

Výkaz výměr

D1.4.5.1.2 Provozní rozvod silnoprůdu

D1.4.5.1.2.1 Rozváděč RM1

p.č.	název	m.j.	p.m.j.	cena m.j.	cena celkem
1	Rozváděč 800x600x300	ks	1	5332,6	5 333 Kč
2	Přístrojový rošt	ks	1	1119,3	1 119 Kč
3	Vypínač 32A/3	ks	1	814,45	814 Kč
4	Stykač 16A Ac3 230V/50Hz	ks	1	855,4	855 Kč
5	Stykač 6A Ac3 230V/50Hz	ks	2	482,3	965 Kč
6	Jistič 2B/1 10kA	ks	1	232,05	232 Kč
7	Jistič 6D/1 10kA	ks	1	263,9	264 Kč
8	Jistič 6D/3 10kA	ks	1	696,15	696 Kč
9	Relé 4P 230VAC	ks	1	436,8	437 Kč
10	Relé 2P 230VAC	ks	2	409,5	819 Kč
11	Frekvenční měnič 500W	ks	1	10465	10 465 Kč
12	Filtr	ks	1	2339,7	2 339 Kč
13	Programovatelný aoutomat 8/8 230V/50Hz	ks	1	5077,8	5 078 Kč
14	Svorka řadová 2,5	ks	65	20,02	1 301 Kč
15	Propojovací lišta 3f	ks	1	564,2	564 Kč
16	Pasnice zemní	ks	2	518,7	1 037 Kč
17	Vodiče	set	1	828,1	828 Kč
18	Drobný instalační materiál	set	1	1110,2	1 110 Kč
celkem					34 257 Kč

D1.4.5.1.2.2 Ovládací skříňka MM1

p.č.	název	m.j.	p.m.j.	cena m.j.	cena celkem
1	Krabice 380x300x120 IP44	ks	1	900,9	901 Kč
2	Signálka LED bílá 230V	ks	2	345,8	692 Kč
3	Ovladač rudý 0/1	ks	2	345,8	692 Kč
4	Ovladač zelený 1/0	ks	3	345,8	1 037 Kč
5	Ovladač otočný černý 1/1	ks	1	373,1	373 Kč
6	Potenciometr 10k	ks	1	1151,15	1 151 Kč
7	Svorka řadová 1,5	ks	15	16,38	246 Kč
8	Popisný štítek	ks	13	22,75	296 Kč
9	Ucpávková vývodka GV 16	ks	3	20,02	60 Kč
10	Vodiče	set	1	282,1	282 Kč
11	Drobný instalační materiál	set	1	236,6	237 Kč
celkem					6 868 Kč

D1.4.5.1.2.3 Ovládací skříňka MM2

p.č.	název	m.j.	p.m.j.	cena m.j.	cena celkem
1	Krabice 380x300x120 IP44	ks	1	900,9	901 Kč
2	Signálka LED bílá 230V	ks	2	345,8	692 Kč
3	Ovladač rudý 0/1	ks	2	345,8	692 Kč
4	Ovladač zelený 1/0	ks	3	345,8	1 037 Kč
5	Ovladač otočný černý 1/1	ks	1	373,1	373 Kč
6	Potenciometr 10k	ks	1	1365	1 365 Kč
7	Svorka řadová 1,5	ks	25	16,38	410 Kč
8	Popisný štítek	ks	13	22,75	296 Kč
9	Ucpávková vývodka GV 16	ks	5	20,02	100 Kč
10	Vodiče	set	1	282,1	282 Kč
11	Drobný instalační materiál	set	1	236,6	237 Kč
celkem					6 384 Kč

D1.4.5.1.2.4 Ovládací skříňka MM3

p.č.	název	m.j.	p.m.j.	cena m.j.	cena celkem
1	Krabice 380x300x120 IP44	ks	1	900,9	901 Kč
2	Signálka LED bílá 230V	ks	1	345,8	346 Kč
3	Ovladač rudý 0/1	ks	2	345,8	692 Kč
4	Ovladač zelený 1/0	ks	3	345,8	1 037 Kč
5	Ovladač prosvětlený zelený 0/1 led 230V	ks	2	564,2	1 128 Kč
6	Svorka řadová 1,5	ks	15	16,38	246 Kč
7	Popisný štítek	ks	13	22,75	296 Kč

8	Ucpávková vývodka GV 16	ks	3	20,02	60 Kč
9	Vodiče	set	1	282,1	282 Kč
10	Drobný instalační materiál	set	1	236,6	237 Kč
				celkem	5 224 Kč

D1.4.5.1.2.5 Elektroinstalace			Material		Montáž		
p.č.	název	m.j.	p.m.j.	cena m.j.	celkem	cena m.j.	celkem
1.	Kabel bezhalogenový stíněný 4x1,5	m	20	50 Kč	1 001 Kč	16 Kč	328 Kč
2.	Kabel bezhalogenový 4x1,5	m	40	38 Kč	1 529 Kč	16 Kč	655 Kč
3.	Kabel silikonový lankový 4x1,5	m	40	41 Kč	1 638 Kč	16 Kč	655 Kč
4.	Kabel bezhalogenový 12x1,5	m	110	80 Kč	8 809 Kč	20 Kč	2 202 Kč
5.	Kabel bezhalogenový 7x1,5	m	90	50 Kč	4 505 Kč	20 Kč	1 802 Kč
6.	Kabel bezhalogenový 2x1,5	m	60	25 Kč	1 529 Kč	16 Kč	983 Kč
7.	Kabel bezhalogenový stíněný 2x2x0,8	m	60	32 Kč	1 911 Kč	16 Kč	983 Kč
8.	Kabelový žlab 62/50	m	40	167 Kč	6 661 Kč	127 Kč	5 096 Kč
9.	Kabelový žlab 40/20	m	10	111 Kč	1 110 Kč	123 Kč	1 229 Kč
10.	Koleno žlab 62/50	ks	6	144 Kč	863 Kč	123 Kč	737 Kč
11.	T-kus žlab 62/50	ks	2	159 Kč	318 Kč	123 Kč	248 Kč
12.	Nosník žlabu 62	ks	40	34 Kč	1 347 Kč	53 Kč	2 111 Kč
	Konektor na kabel pro pohon	ks	2	1 138 Kč	2 275 Kč	291 Kč	582 Kč
13.	Podlahová krabice osazená 2ks konektorů pro pohon	ks	1	5 005 Kč	5 005 Kč	910 Kč	910 Kč
14.	Drobný instalační materiál	kg	8	473 Kč	3 786 Kč	346 Kč	2 766 Kč
15.	Montáž rozvaděče	ks	1			605 Kč	605 Kč
16.	Montáž skříněk	ks	3			332 Kč	998 Kč
17.	Ukončení kabelu 4 x 1,5	ks	10			15 Kč	148 Kč
18.	Ukončení kabelu 7 x 1,5	ks	8			18 Kč	148 Kč
19.	Ukončení kabelu 12 x 1,5	ks	6			23 Kč	137 Kč
20.	Ukončení kabelu 2 x 1,5	ks	4			15 Kč	58 Kč
21.	Ukončení kabelu 2x2x0,8	ks	4			18 Kč	73 Kč
22.	Zhotovení děr do ø21mm	ks	30			7 Kč	218 Kč
23.	Oživení	ks	1			8 825 Kč	8 825 Kč
				mezisoučet	42 285 Kč		30 489 Kč
				CELKEM			124 605 Kč

D1.4.5.3.1 Jevištňní elektroakustika

p.č.	název	m.j.	p.m.j.	Dodávky		Montáž	
				cena m.j.	celkem	cena m.j.	celkem
1.	<p>Pasivní reprobox, 3-pásmový, repro 15", výkon 3200W, impedance 8ohm, pokrytí 60x40, SPL 137dB, frekvenční rozsah 43Hz-20kHz, hmotnost 34,9kg</p> <p>Specifikace</p> <ul style="list-style-type: none"> Maximální SPL: 137 dB Frekvenční rozsah (-10 dB): 32 Hz – 20 kHz Frekvenční odezva (±3 dB): 43 Hz – 17 kHz Výkon: 3200 W Peak (1600 W Program, 800 W Continuous) Vstupy: 2x NLA (In / Thru) Provozní režimy: Full Range / Bi-Amp Pokrytí: 60° x 40° LF Driver: 2275H (15") MF Driver: 2107H (6,5") HF Driver: 2432H s 3" cívkou Dělicí frekvence: 330 Hz + 2,4 kHz Ozvučnice: 18 mm překližka + povrchová úprava odolný nástřik Rozměry (H x Š x V): 476 mm x 544 mm x 984 mm 	ks	2	36 400 Kč	72 800 Kč	1 365 Kč	2 730 Kč
2.	<p>Pasivní subwoofer, repro 2x18", výkon 3200W, impedance 4ohm, SPL 141dB, frekvenční rozsah 47Hz-150Hz, hmotnost 62,1kg</p> <p>Specifikace</p> <ul style="list-style-type: none"> Maximální SPL: 141 dB Frekvenční rozsah (-10 dB): 30 Hz – 150 Hz Frekvenční odezva (±3 dB): 47 Hz – 150 Hz Výkon: 4800 W Peak (2400 W Program, 1200 W Continuous) Vstupy: 2x NLA (In / Thru) Reproduktory: 2x 18" Ozvučnice: 18 mm překližka + povrchová úprava odolný nástřik Rozměry (H x Š x V): 681 mm x 1205 mm x 574 mm 	ks	2	38 347 Kč	76 695 Kč	118 Kč	237 Kč
3.	<p>Pasivní reprobox, 2-pásmový, repro 12", výkon 2600W, impedance 8ohm, pokrytí 90x50, SPL 135dB, frekvenční rozsah 57Hz-20kHz, hmotnost 24,9kg</p> <p>Specifikace</p> <ul style="list-style-type: none"> Konstrukce: pasivní 12", dvoupásmový, bass-reflex Maximální SPL: 135 dB Frekvenční rozsah: 41 Hz – 20 kHz (-10 dB), 57 Hz – 20 kHz (-3 dB) Citlivost: 95 dB (1 W/1 m) Výkon: 3200 W Peak, 1600 W Program, 800 W Continuous Impedance: 8 Ohm Kondistory: vstup NLA, výstup (loop-thru) NLA Provozní režim: Passive / Bi-Amp Vyzařovací úhel: 90 x 50 Dělicí frekvence: 1,9 kHz Materiál skříně: 18mm překližka Uchytení / Instalace: 36erum hnízdo pro stojan / 12 x M10 úchytných bodů Povrchová úprava: odolný nástřik Rozměry: 429 mm x 415 mm x 638 mm 	ks	2	21 576 Kč	43 152 Kč	118 Kč	237 Kč
4.	atyp konzole pro zavěšení reproboxů	ks	4	8 190 Kč	32 760 Kč	319 Kč	1 274 Kč
5.	<p>Dvoupásmový aktivní reprobox, repro 15" s bass reflexem + 1", výkon 2000W ve špičce, zesilovač třídy D, směrovost 90° x 50°, max. SPL 137 dB, frekvenční rozsah 36 Hz – 21 kHz, 96 kHz FIR filtry, parametrický ekvalizér, zvukový generátor, 50 uživatelských presetů</p> <p>Specifikace</p> <ul style="list-style-type: none"> Maximální SPL: 137 dB Frekvenční rozsah (-10 dB): 36 Hz – 21 kHz Frekvenční odezva (±3 dB): 44 Hz – 20 kHz Zesilovač: Class-D, 2000 W Peak (1500 W Continuous) Vstupy: 2x symetrický XLR / jack Výstupy: 3x symetrický XLR (2x individuální / 1x Mix Out) Pokrytí: 90° x 50° Napájení: 100 V – 240 V – 50/60 Hz LF Driver: 15" HF Driver: s 3" cívkou Dělicí frekvence: 3 kHz Interní DSP jednotka Ethernet konektor, možnost síťového provozu Kompatibilita s aplikacemi pro externí řízení Ozvučnice: 18 mm překližka + povrchová úprava odolný nástřik Rozměry (V x Š x H): 691 x 458 x 478 mm 	ks	4	21 649 Kč	86 596 Kč		0 Kč
6.	<p>Dvoupásmový pasivní reprobox, repro 8" s bass reflexem + 1", směrovost 90° x 50°, výkon 250W/500W, otočná horna, příprava pro prvou instalaci, překližková konstrukce ozvučnice, odolný nástřik, rozměry 469,9 x 237,5 x 254,0 mm hmotnost 12,8kg</p>	ks	2	26 572 Kč	53 144 Kč	123 Kč	246 Kč

7.	Dvoupásmový studiový monitor, 150 wattů, třipolohový ovladač Acoustic Space Basový reproduktor: B" Výškový reproduktor: 1,25" Frekvenční rozsah: 37 Hz - 22 kHz Max. SPL: 114 dB Vstupy: XLR, Jack 6,3 mm TRS Barva: Černá Rozměry: 250x302x384 mm Hmotnost: 10,5 kg	ks	2	3 449 Kč	6 898 Kč	123 Kč	246 Kč
8.	atyp uchycení repro odposlechu jeviště	ks	2	2 976 Kč	5 951 Kč	309 Kč	619 Kč
9.	atyp uchycení repro kabina	ks	2	2 330 Kč	4 659 Kč	309 Kč	619 Kč
10.	výkonový zesilovač 4x1200W/4ohm/Bohm/70V/100V, DSP, LCD, network control, GPIO/Aux, 256ch digital audio sběrnice, 2U, možnost nastavení skrze LCD nebo z PC	ks	1	7 699 Kč	7 699 Kč	137 Kč	137 Kč
11.	výkonový zesilovač 4x1200W/4ohm/Bohm/70V/100V, DSP, LCD, network control, GPIO/Aux, 256ch digital audio sběrnice, 2U, možnost nastavení skrze LCD nebo z PC	ks	1	7 699 Kč	7 699 Kč	137 Kč	137 Kč
12.	výkonový zesilovač 4x300W/4ohm/Bohm/70V/100V, DSP, LCD, network control, 256ch digital audio sběrnice, 2U, možnost nastavení skrze LCD nebo z PC	ks	1	46 032 Kč	46 032 Kč	137 Kč	137 Kč
13.	Digitální mixpult, 40 vstupů, 32/32 USB interface, CAT5 MADI interface, vzdálené ovládní, 4 x stereo efektová jednotka, Graf.EQ na všechny sběrnících, plný vstupní processing (GATE, COMP, 4p.EQ s Q), Displej, 24+2 el.řádků	ks	1	57 157 Kč	57 157 Kč	137 Kč	137 Kč
14.	32 mic/line IN, 12 line OUT, MADI (CAT5), možnost montáže do racku	ks	1	29 699 Kč	29 699 Kč	137 Kč	137 Kč
15.	Audio maticový DSP procesor, plně programovatelný, 12 mic/line in, 8 line out, 12 logických vstupů, 6 logických výstupů, digitální sběrnice pro rozšíření počtu audio o 48 In/Out kompatibilní se zesilovači a mixpultem, Ethernet, 1U	ks	1	56 038 Kč	56 038 Kč	137 Kč	137 Kč
16.	bezdrátový set s ručním mikrofonem, UHF, plně předladitelný, diverzní, LCD s indikací signálu RF a AF a stavu baterie, provoz na 1xAAA, výdrž baterie 8 hodin	ks	3	10 888 Kč	32 664 Kč	27 Kč	82 Kč
17.	bezdrátový set s bodypack vysílačem a hlavovým mikrofonem, UHF, plně předladitelný, diverzní, LCD s indikací signálu RF a AF a stavu baterie, provoz na 1xAAA, výdrž baterie 8 hodin	ks	3	11 125 Kč	33 374 Kč	27 Kč	82 Kč
18.	4-kanálový anténní spliter, 470-952MHz, vč. 10xMK PS, RMU, 2x From mount cable a zdroj, schopný napájet aktivní antény i připojené přijímače	ks	2	14 056 Kč	28 112 Kč	109 Kč	218 Kč
19.	všesměrová anténa, aktivní, širokopásmová, včetně klípaný na upevnění, zisk 17dB	ks	2	3 376 Kč	6 752 Kč	35 Kč	69 Kč
20.	držák na antény pro montáž na zeď	ks	2	346 Kč	692 Kč	86 Kč	173 Kč
21.	Profesionální CD/MP3/WAV přehrávač, přehrávání z karty SDHC (až 32GB) a USB, Bluetooth, FM/DAB+ rádiový tuner s 20 předvolbami, vstup Aux, symetrické XLR výstupy, sluchátkový výstup, dálkový ovladač, montáž do Racku 1U						
	Specifikace						
	• Podporovaná média:						
	CD (CD-DA, CD-ROM, CD-R, CD-RW)						
	USB (512 MB - 64 GB)						
	SD (512 MB - 2 GB)						
	SDHC (4 GB - 32 GB)						
	• Podporované formáty:						
	CD-DA: 44,1 kHz, 16 bit						
	MP3: 44,1 / 48 kHz, 32-320 kbit/s + VBR (MPEG1/2 Audio Layer 3)						
	WAV (USB/SD): 44,1 / 48 kHz, 16 bit						
	WMA: 44,1 / 48 kHz, 32-320 kbit/s + VBR (WMA v9 standard, DRM není podporováno)						
	AAC (USB/SD): 44,1 / 48 kHz, 8-320 kbit/s + VBR (MPEG4 AAC-LC audio stream)						
	• Bluetooth:						
	Verze 4.2						
	Profil: A2DP, AVRCP						
	Kodeky: SBC, AAC, aptX						
	Content protection: SCMS-T						
	• Tuner:						
	FM: 87,5 - 108 MHz						
	DAB: Band III, 174 - 240 MHz						
	Anténa (konektor): F-type (female), 50 Ω, unbalanced						
	• Frekvenční rozsah: 20 Hz - 20 kHz, ±1 dB						
	• THD: ≤0,005 % (1 kHz)						
	• SNR: ≥95 dB (IHF-A)						
	• Audio výstupy:	ks	1	13 650 Kč	13 650 Kč	1 365 Kč	1 365 Kč
22.	19" kovový rackový stojan s prosklenými zamykatelnými dvířky, 600x600mm přelůry, demontovatelné botnice a zadní stěna, včetně napájecích panelů, patachpanelů	ks	1	12 367 Kč	12 367 Kč	1 229 Kč	1 229 Kč
23.	mobilní 19" RACK, 8U, včetně madel, vik, včetně šuplíků, napájecího panelu	ks	1	4 541 Kč	4 541 Kč	120 Kč	120 Kč
24.	Nástěnný kontroler audiomatické, 4 programovatelná tlačítka, otočný enkodér, 4 x grafický programovatelný LCD, napájení přes PoE	ks	1	6 634 Kč	6 634 Kč	214 Kč	214 Kč
25.	rozšiřující karta digitálního mixážního pultu pro propojení digitálního mixpultu a DSP mazicového procesoru, 32 kanálů	ks	1	10 656 Kč	10 656 Kč	137 Kč	137 Kč
26.	16-port 10/100/1000 Managed Switch with Gig Uplinks	ks	1	7 189 Kč	7 189 Kč	137 Kč	137 Kč
27.	PoE injektor	ks	1	3 549 Kč	3 549 Kč	137 Kč	137 Kč
28.	Připojné panel 16x BNC, 19", 1U	ks	1	3 322 Kč	3 322 Kč	137 Kč	137 Kč
29.	připojné místo PMO - FOH, dle specifikace ve výkresové části PD, 4x XLR, 8x RJ45, 2x BNC, aspický výrobek, včetně dvířek a montážní krabice	ks	1	17 199 Kč	17 199 Kč	410 Kč	410 Kč
30.	připojné místo PMI, dle specifikace ve výkresové části PD, 4x XLR, 8x RJ45, 2x BNC, aspický výrobek, včetně dvířek a montážní krabice	ks	1	17 199 Kč	17 199 Kč	410 Kč	410 Kč

31.	připojné místo PM2, dle specifikace ve výkresové části PD, 4x XLR, 8x RJ45, 2x BNC, atypický výrobek, včetně víčka a podlahové montážní krabice	ks	1	14 378 Kč	14 378 Kč	410 Kč	410 Kč
32.	připojné místo PM3 - STAGE, dle specifikace ve výkresové části PD, 2x XLR, 4x RJ45, atypický výrobek, včetně víčka a podlahové montážní krabice	ks	1	11 739 Kč	11 739 Kč	410 Kč	410 Kč
33.	zásuvka pro připojení antén s BNC kontaktem, včetně krabice	ks	2	2 357 Kč	4 714 Kč	105 Kč	209 Kč
34.	konektor na kabel Speakon pro připojení reproboxů	ks	8	182 Kč	1 456 Kč	105 Kč	837 Kč
35.	konektory a propojovací kabeláž pro připojení jednotlivých komponentů dle kabelového seznamu a blokového schéma (XLR, BNC, Speakon, RJ45) - specifikace dle dílenky/dodavatelské dokumentace dodavatele	ks	120	137 Kč	16 380 Kč	84 Kč	10 046 Kč
36.	Symetrický stíněný mikrofonní kabel, 2x2x0,22 mm ² , FRNC	m	380	18 Kč	6 916 Kč	35 Kč	13 140 Kč
37.	koaxiální kabel 50 Ohm, FRNC	m	300	37 Kč	11 193 Kč	35 Kč	10 374 Kč
38.	reproduktorový kabel 2x2,5 mm ² , FRNC	m	55	66 Kč	3 654 Kč	35 Kč	1 902 Kč
39.	reproduktorový kabel 2x4 mm ² , FRNC	m	210	96 Kč	20 066 Kč	35 Kč	7 262 Kč
40.	FTP kategorie 6, FRNC	m	790	12 Kč	9 346 Kč	16 Kč	12 940 Kč
41.	Elektroinstalační trubka 25 mm - ohebná, včetně příchytěk	m	230	14 Kč	3 140 Kč	41 Kč	9 419 Kč
42.	Elektroinstalační trubka 40 mm - ohebná, včetně příchytěk	m	200	17 Kč	3 458 Kč	41 Kč	8 190 Kč
43.	Lišta včelácká 110x60 vč. příslušenství a upevňovacího mat.	m	20	218 Kč	4 368 Kč	141 Kč	2 821 Kč
44.	Kabelový žlab 62/50 včetně víčka a upevňovacího mat.	m	40	168,53	6 681 Kč	120,12	4 805 Kč
45.	Kabelový žlab 125/50 včetně víčka a upevňovacího mat.	m	50	213,85	10 693 Kč	138,5	8 825 Kč
46.	Drobný instalační materiál	kg	15	537 Kč	8 054 Kč	123 Kč	1 843 Kč
47.	certifikovaná protipožární úspávka včetně protipožárního nátěru s požadovanou požární odolností dle PBŘS EI 60 - 120, včetně označení ve smyslu vyhl. MV č. 232/2008 Sb. ve změně pozdějších předpisů	ks	4	109 Kč	437 Kč	319 Kč	1 274 Kč
48.	Oživení a naprogramování systému, zaškolení obsluhy, programování audio matice, programování a nastavení audiovizuálního systému, programování řídicího systému dle požadovaných funkcionalit	set	1			50 000 Kč	50 000 Kč
				celkem	921 628 Kč		154 848 Kč

D1.4.5.3.2 Inspicientský dorozumivací systém

p.č.	název	m.j.	p.m.j.	Dodávky		Montáž	
				cena m.j.	celkem	cena m.j.	celkem
1.	Dorozumivací terminal čtyřdrátů pro dva účastníky	ks	2	11 876 Kč	23 751 Kč	100 Kč	200 Kč
2.	Poslechová stanice	ks	2	5 487 Kč	10 975 Kč	100 Kč	200 Kč
3.	Napájecí zdroj	ks	1	2 776 Kč	2 776 Kč	59 Kč	59 Kč
4.	Elektroinstalační trubka 16 mm - ohebná, uložení pod omítkou	m	25	10 Kč	250 Kč	132 Kč	3 299 Kč
5.	Symetrický stíněný mikrofonní kabel, 4x2x0,22 mm ²	m	90	18 Kč	1 638 Kč	32 Kč	2 867 Kč
6.	Drobný instalační materiál	kg	2	537 Kč	1 074 Kč	123 Kč	246 Kč
7.	Oživení a nastavení systému	set	1			3185	3 185 Kč
				Celkem	40 483 Kč		10 056 Kč

D1.4.5.3.3 Projekce

p.č.	název	m.j.	p.m.j.	Dodávky		Montáž	
				cena m.j.	celkem	cena m.j.	celkem
1.	HDMI extender TX	ks	3	2 648 Kč	7 944 Kč	291 Kč	874 Kč
2.	HDMI extender RX	ks	3	2 648 Kč	7 944 Kč	291 Kč	874 Kč
3.	HDMI Matice	ks	1	20 357 Kč	20 357 Kč	264 Kč	264 Kč
4.	HDMI-AUDIO deembeder	ks	1	14 669 Kč	14 669 Kč	264 Kč	264 Kč
5.	Kabel FTP kategorie 6, FRNC	m	130	30 Kč	3 900 Kč	30 Kč	3 900 Kč
6.	Kabel HDMI 25m	ks	1	237 Kč	237 Kč	109 Kč	109 Kč
7.	Propojovací kabely	set	1	1 365 Kč	1 365 Kč	391 Kč	391 Kč
8.	Drobný instalační materiál	kg	2	537 Kč	1 074 Kč	123 Kč	246 Kč
9.	Oživení a nastavení systému	set	1			13850	13 850 Kč
				Celkem	57 490 Kč		20 571 Kč

D1.4.5.3.4 Silnoproudé rozvody

D1.4.5.3.4.1 Rozvaděč RZ1

p.č.	název	m.j.	p.m.j.	cena m.j.	celkem
1.	Rozvodnice nástěnná 500x300x120 IP30 35M	ks	1	3185	3 185 Kč
2.	Přístrojový rošt	ks	1	773,5	774 Kč
3.	Vypínač 25A/3	ks	1	655,2	655 Kč
5.	Proudový chránič s jističem 16B/2/0,03	ks	8	1419,8	11 357 Kč
6.	Jistič 2B/1 10kA	ks	1	181,1	181 Kč
7.	Stykač modulový 25A/4/230V AC	ks	1	691,8	692 Kč
8.	Svorka řadová 2,5 mm ²	ks	10	20,93	209 Kč
9.	Propojovací lišta 3+N	ks	1	509,6	510 Kč
10.	Vodiče	set	1	138,5	137 Kč
11.	Drobný instalační materiál	set	1	884,5	885 Kč
				Celkem	18 573 Kč

D1.4.5.3.4.2 Elektroinstalace

p.č.	název	m.j.	p.m.j.	Dodávky		Montáž	
				cena m.j.	celkem	cena m.j.	celkem
1.	Kabel silový bezhalogenový 3x2,5	m	150	28,39	3 959 Kč	17,29	2 594 Kč
2.	Kabel silový bezhalogenový 5x1,5	m	75	28,12	2 104 Kč	17,29	1 297 Kč
3.	Zásuvka nástěnná 230V/16A ,přepět'ová ochrana T3	ks	3	884,5	2 594 Kč	70,88	213 Kč
4.	Zásuvka polozapuštěná 230V/16A ,přepět'ová ochrana T3	ks	2	884,5	1 728 Kč	70,88	142 Kč
5.	Zásuvka polozapuštěná 230V/16A	ks	6	154,7	928 Kč	70,88	426 Kč
6.	Zásuvka do podlahové krabice 230V/16A ,přepět'ová ochrana T3	ks	2	819	1 638 Kč	70,88	142 Kč
7.	Zásuvka do podlahové krabice 230V/16A ,přepět'ová ochrana T3	ks	6	819	4 914 Kč	70,88	426 Kč

8. Drobný instalační materiál	kg	5	473,2	2 366 Kč	349,44	1 747 Kč
9. Montáž rozvaděče	ks	1			2275	2 275 Kč
10. Ukončení kabelu 3X2,5	ks	7			14,56	102 Kč
11. Ukončení kabelu 5X1,5	ks	2			14,56	29 Kč

			Celkem	20 311 Kč		9 392 Kč
--	--	--	---------------	------------------	--	-----------------

Celkem				1 058 365 Kč		184 667 Kč
---------------	--	--	--	---------------------	--	-------------------

Suma						1 253 032 Kč
-------------	--	--	--	--	--	---------------------

Dodávky a montáž strukturované kabeláže					5 474,56
1	Zásuvka pro 1xRJ45, pod omítku,	ks	3,000	364,00	1 092,00
2	Konektory RJ45 CAT6e	ks	3,000	45,50	136,50
3	Měření vývodu + revize	ks	3,000	227,50	682,50
4	UTP kabel Cat.6, LSFRONH plášť - bezhalogenový VÍKA, KOLEN, T-KUSU A REDUKCI	m	178,000	20,02	3 563,56
5	drátěný žlab 50/ 50 mm TRUBKA OHEBNÁ PH POD OM. LPFLEX	m	58,000	227,50	13 195,00
6	2323 D 23 MM KRABICE POD OMÍTKU	m	5,000	31,85	159,25
7	KO 97 odboč. PRŮRAZ CÍHLOVÝM ZDIVEM	ks	2,000	91,00	182,00
8	do tloušťky 30cm	ks	2,000	91,00	182,00
9	Kooperace s NN	hod	2,000	318,50	637,00
10	Podružný materiál Úprava rozvodu audio-kino	kpl	1,000	1 820,00	1 820,00
11	Úprava spočívá v odpojení dvou audio kabelů za stávajícím promítacím plátnem. Výroba ocelové rozvodnice 450x450x200 bez dvířek se 4ks vývodek P21 a uzemněním a uchycením na stěnu za ochozem obslužné lavky /1 úroveň - z prava od pohledu diváka/ se 4x - panel, 8 pin, stříbrné kontakty, zinkové tělo, životnost 5000 a následné připojení stávajících kabelů do panelu. Dále propojení stávající ozvučovací soupravy určené pro provoz kina /4xreproduktory/ kabely pro kombinaci s konektory, multi-Zila, 7x 1 mm 4x20m /bezhalogenové provedení/ + 4x konektor 8 pin, stříbrné kontakty, zinkové tělo, životnost 5000 a připojení stávajících 4ks reproduktorů. Kabely budou mít u reproduktoru volnou smyčku cca 5m pro posun promítacího plátna.	kpl	1,000	13 650,00	13 650,00
Ostatní náklady					4 550,00
12	PPV	Kč	1,000	1 365,00	1 365,00
13	Doprava	Kč	1,000	910,00	910,00
14	Vnitrostaveništní přesun	Kč	1,000	910,00	910,00
15	Dodávka dokumentace skutečného provedení	Kč	1,000	1 365,00	1 365,00
Celkem					39 849,81

SOUPIS PRACÍ

Stavba: KINO CHOTĚBOR - ZÁZEMÍ PRO UČINKUJÍCÍ

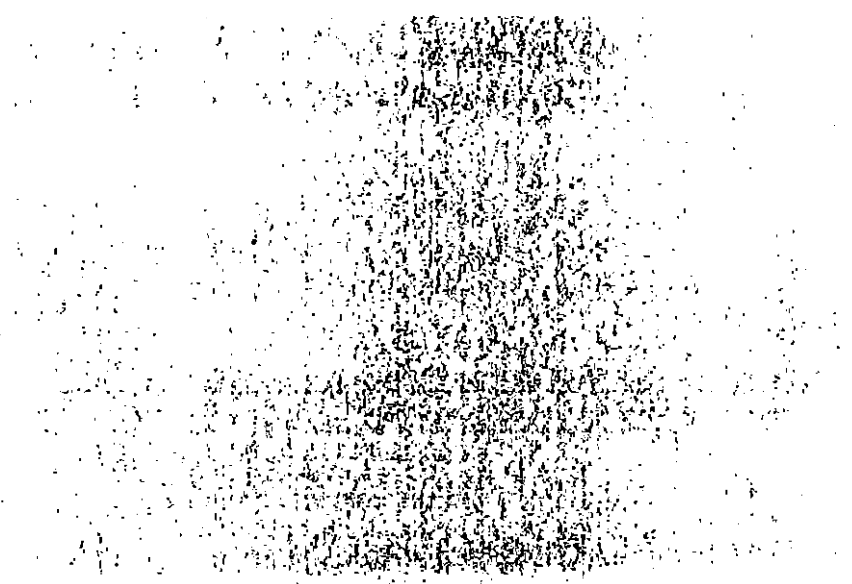
Objekt:

Město: Vedlejší rozpočtové náklady

Zadavatel:

Účtazeč:

ŘČ	Typ	Kód	Popis	MJ	Množství		
Náklady soupisu celkem							
D		960	Kompletační činnost				
						cena / MJ	Celkem
1	K	045203001	Kompletační a koordináční činnost na řízení subdodavatelů	soubor	1,000	5 000,00	5 000,00
			<i>Kompletační a koordináční činnost na řízení subdodavatelů</i>				
			<i>Práce a práce</i>				
			<i>nová činnost na řízení subdodavatelů</i>				
D		OST	Ostatní náklady				
2	K	012103001	Geodetické práce před výstavbou	soubor	1,000	3 000,00	3 000,00
			<i>Průzkumné, geodetické a projektové práce geodetické práce před výstavbou</i>				
3	K	012103101	Vytýčení inženýrských sítí	soubor	1,000	2 600,00	2 600,00
			<i>Vytýčení inženýrských sítí</i>				
4	K	012203001	Geodetické práce při provádění stavby	soubor	1,000	5 000,00	5 000,00
			<i>Průzkumné, geodetické a projektové práce geodetické práce při provádění stavby</i>				
5	K	012303001	Geodetické práce po výstavbě	soubor	1,000	5 000,00	5 000,00
			<i>Průzkumné, geodetické a projektové práce geodetické práce po výstavbě</i>				
6	K	012303101	Vypracování geometrických plánů	soubor	1,000	5 000,00	5 000,00
			<i>Vypracování geometrických plánů</i>				
7	K	013254001	Dokumentace skutečného provedení stavby	soubor	1,000	10 000,00	10 000,00
			<i>Průzkumné, geodetické a projektové práce projektové práce dokumentace stavby vyřazené a (části) skutečného provedení stavby</i>				
8	K	013254101	Monitoring průběhu výstavby	soubor	1,000	2 500,00	2 500,00
			<i>Monitoring průběhu výstavby</i>				
			<i>Fotografie a záznamy</i>				
9	K	013254201	Pečovatelské práce stávajících objektů	soubor	1,000	1 500,00	1 500,00
			<i>Pečovatelské práce stávajících objektů</i>				
10	K	013274001	Náklady na realizační (dílenskou) dokumentaci	soubor	1,000	15 000,00	15 000,00
			<i>Průzkumné, geodetické a projektové práce projektové práce dokumentace stavby vyřazené a (části) technických prací, realizace D.K., realizace výhledů, realizace technických prací...</i>				
			<i>Práce na realizaci</i>				
11	K	013284001	Náklady na zpracování a vedení dokumentu KZP	soubor	1,000	1 500,00	1 500,00
			<i>Náklady na zpracování a vedení dokumentu KZP</i>				
12	K	043103001	Náklady na provedení zkoušek, revizí a měření	soubor	1,000	10 000,00	10 000,00
			<i>Náklady na provedení zkoušek, revizí a měření</i>				
13	K	049103001	Náklady vzniklé v souvislosti s realizací stavby	soubor	1,000	1 500,00	1 500,00
			<i>Inženýrská činnost stavby a ostatní měření inženýrská činnost ostatní náklady vzniklé v souvislosti s realizací stavby</i>				
14	K	049203001	Náklady stanovené zvláštními předpisy	soubor	1,000	1 600,00	1 500,00
			<i>Inženýrská činnost stavby a ostatní měření inženýrská činnost ostatní náklady stanovené zvláštními předpisy</i>				
15	K	090001001	Náklady na vyhotovení dokumentace k předání stavby	soubor	1,000	5 000,00	5 000,00
			<i>Náklady na vyhotovení dokumentace k předání stavby</i>				
16	K	090001002	Ostatní náklady vyplývající ze znění SOD a VOP	soubor	1,000	1 500,00	1 500,00
			<i>Úkladní realizace průběhů činnosti a náklady ostatní náklady</i>				
17	K	091002101	Publicita projektu SMOJ - informační tabule	kus	1,000	2 500,00	2 500,00
			<i>Publicita projektu SMOJ - informační tabule</i>				
D		VRN	Vedlejší rozpočtové náklady				
22	K	030001001	Náklady na zřízení zařízení staveniště v souladu s ZOV	soubor	1,000	3 000,00	3 000,00
			<i>Zřízení zařízení průběhů činnosti a náklady zařízení staveniště</i>				
23	K	030001002	Náklady na provoz a údržbu zařízení staveniště	soubor	1,000	180 000,00	180 000,00
			<i>Zřízení zařízení průběhů činnosti a náklady zařízení staveniště</i>				
24	K	034403001	Opravni značení na staveništi	soubor	1,000	1 500,00	1 500,00
			<i>Zřízení staveniště zabezpečení staveniště opravni značení na staveništi</i>				
25	K	039001003	Zrušení zařízení staveniště	soubor	1,000	1 500,00	1 500,00
			<i>Hlavní stavby průběhů činnosti a náklady zařízení staveniště zrušení zařízení staveniště</i>				
26	K	041403002	Náklady na zajištění kolektivní bezpečnosti osob	soubor	1,000	1 000,00	1 000,00
			<i>Náklady zabezpečení na zajištění kolektivní bezpečnosti osob poskytnutých na stavbu</i>				
Celkem						255 000,00	



DI
SLOVAKOS
- UO BMO
IC: U/137249