

Dodatek č. 1 č. j. KRPB-86150-82/ČJ-2019-0600VZ

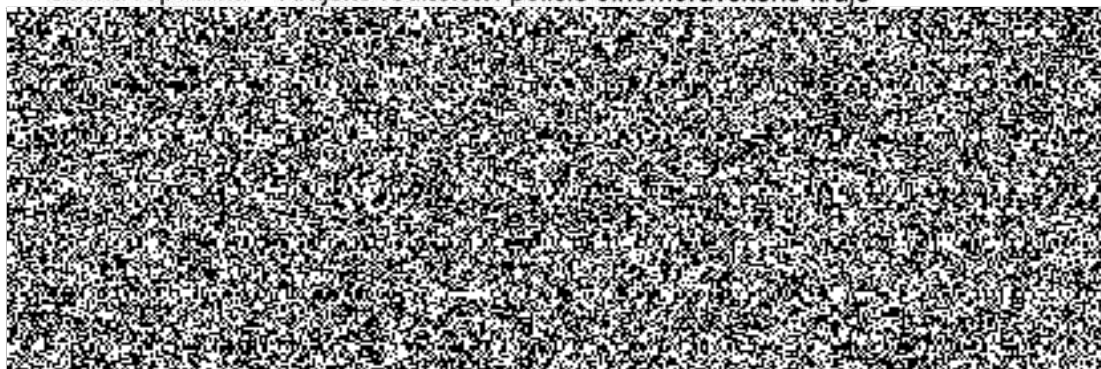
ke Smlouvě o dílo

č. j. KRPB-86150-64/ČJ-2019-0600VZ

**Čl. I.
Smluvní strany**

Objednatel:

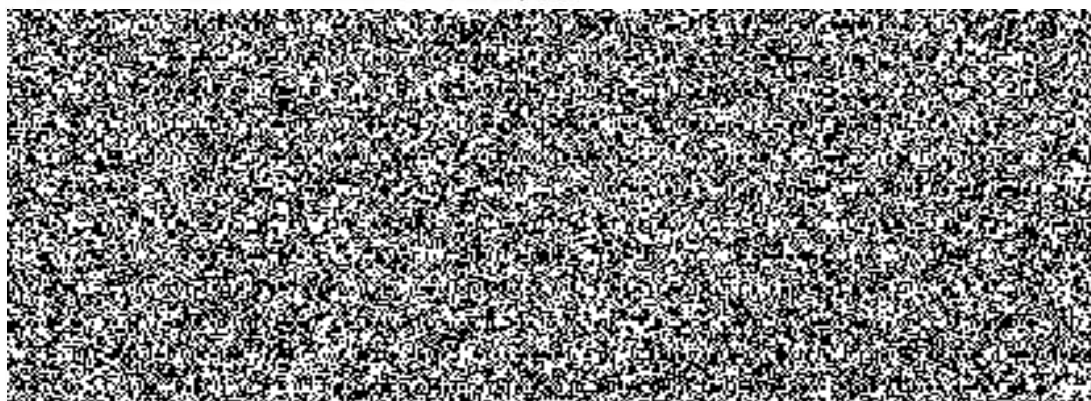
Česká republika – Krajské ředitelství policie Jihomoravského kraje



(dále jen jako "objednatel")

Zhotovitel:

obchodní firma: První KEY-STAV, a.s.



(dále jen „zhotovitel“) na straně druhé

uzavírají

d o d a t e k č. 1 č. j. KRPB-86150-82/ČJ-2019-0600VZ

ke Smlouvě o dílo

Obě smluvní strany se dohodly v souladu s ustanovením Čl. XIV. bod 14.2. Smlouvy o dílo č. j. KRPB-86150-64/ČJ-2019-0600VZ, kterou uzavřely dne 28. 8. 2019 že:

Čl. II.

Za Čl. II. Předmět díla odst. 2.1. se vkládají odst.:

- 2.1.1. Předmět smlouvy – vícepráce,
- 2.1.2. Předmět smlouvy – méněpráce.

a to s následujícím textem:

„2.1.1. Předmět smlouvy se zvyšuje o práce a dodávky, které jsou uvedeny v příloze č. 1 dodatku č. 1.“

„2.1.2. Předmět smlouvy se snižuje o práce a dodávky, které jsou uvedeny v příloze č. 1 dodatku č. 1.“

Čl. III.

Cena za dílo uvedená v Čl. IV. odst. 4.1. činí:

původní SoD

bez DPH: 26 358 785,73 Kč

vč. DPH: 31 894 130,73 Kč

DPH činí 21%

slovy: třicetjednamilionůosmsetdevadesátčtyřitisícstotřicetkorunčeskýchsedmdesátřihaléřů.

vícepráce

bez DPH 1 317 783,09 Kč

vč. DPH 1 594 517,54 Kč

méněpráce

bez DPH 872 097,28 Kč

vč. DPH 1 055 237,71 Kč

Celková cena vč. víceprací a méněprací bez DPH činí: 26 804 471,54 Kč

Celková cena vč. víceprací a méněprací vč. DPH činí: 32 433 410,56 Kč

DPH činí 21%

slovy: třicetdvamilionůčtyřistatřicettřitisícčtyřistadesetkorunčeskýchpadesátšesthaléřů.

(Podrobné rozpracování ceny je uvedeno v příloze č. 1 smlouvy o dílo a v příloze č. 1 dodatku č. 1).

Čl. IV.

1. Ostatní ustanovení a ujednání vyplývající ze smlouvy o dílo č. j. KRPB-86150-64/ČJ-2019-0600VZ zůstávají v platnosti beze změny.

2. Tento dodatek č. 1 ke Smlouvě o dílo nabývá platnosti dnem oboustranného podpisu dodatku č. 1 oběma smluvními stranami a účinnosti uveřejněním dodatku č. 1 v registru smluv, které zajistí objednatel.

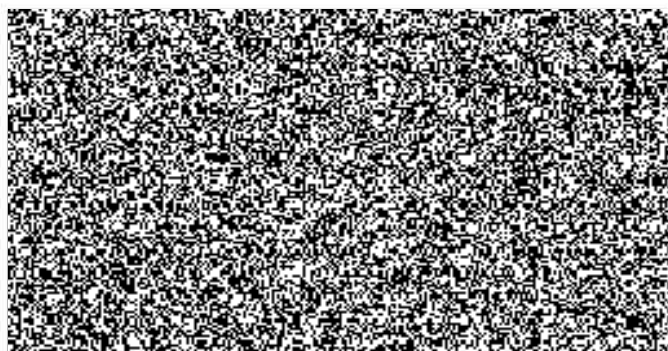
3. Tento dodatek č. 1 ke Smlouvě o dílo je vyhotoven v elektronické podobě. Smluvní strana podepisující tento dodatek č. 1 jako druhá v pořadí je povinna prokazatelně doručit podepsaný dodatek č. 1 druhé smluvní straně.

4. Tento dodatek č. 1 byl sepsán svobodně a vážně, určitě a srozumitelně.

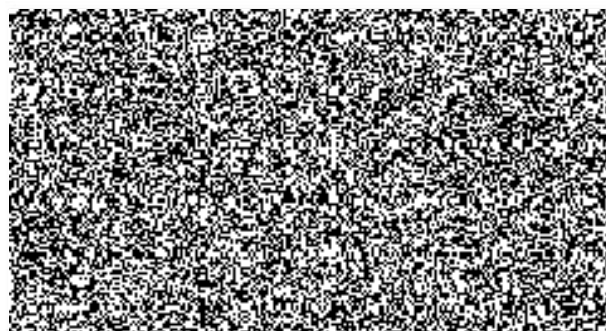
5. Tento dodatek č. 1 obsahuje 3 (slovy: tři) strany textu a jednu přílohu o 5 (slovy: pěti) stranách textu.

Podepsáno elektronicky

Podepsáno elektronicky



náměstek ředitele
krajského ředitelství pro ekonomiku



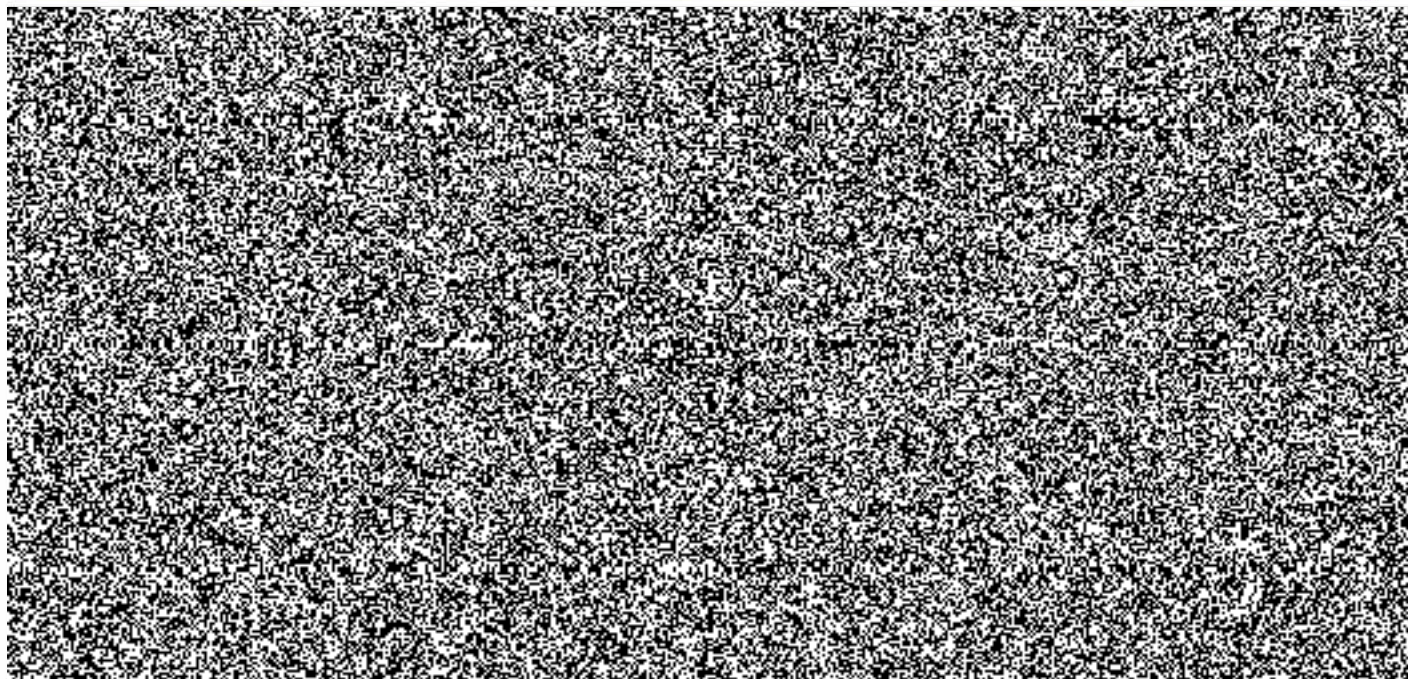
předseda představenstva
společnosti První KEY-STAV, a.s.

221

ROZPOČET

Stavba: KŘP JmK Dálniční oddělení Podivín - výstavba objektu
Objednatel: ČR - Krajské ředitelství policie Jihomoravského kraje, Kounicova 24, 611 32 Brno
Zhotovitel: První KEY-STAV a.s., 8. pěšího pluku 2173, 738 01 Frýdek - Místek

TYP	P.Č.	KÓD	POPIS	MJ	VÝMĚRA	J.C.	CENA CELKEM
-----	------	-----	-------	----	--------	------	-------------

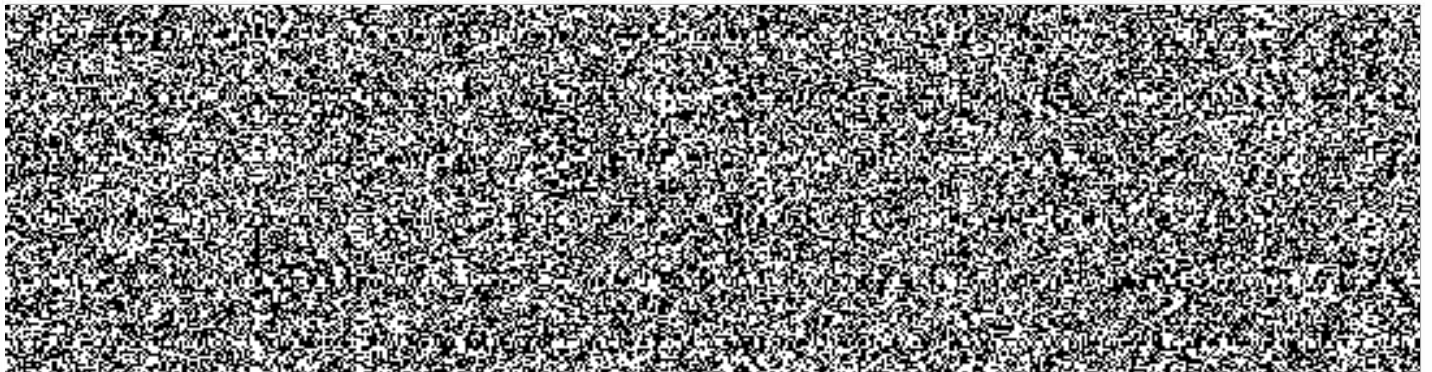


2.1

ROZPOČET

Stavba: KŘP JmK Dálniční oddělení Podivín - výstavba objektu
Objednatel: ČR - Krajské ředitelství policie Jihomoravského kraje, Kounicova 24, 611 32 Brno
Zhotovitel: První KEY-STAV a.s., 8. pěšího pluku 2173, 738 01 Frýdek - Místek

TYP	P.Č.	KÓD	POPIS	MJ	VÝMĚRA	J.C	CENA CELKEM
-----	------	-----	-------	----	--------	-----	-------------

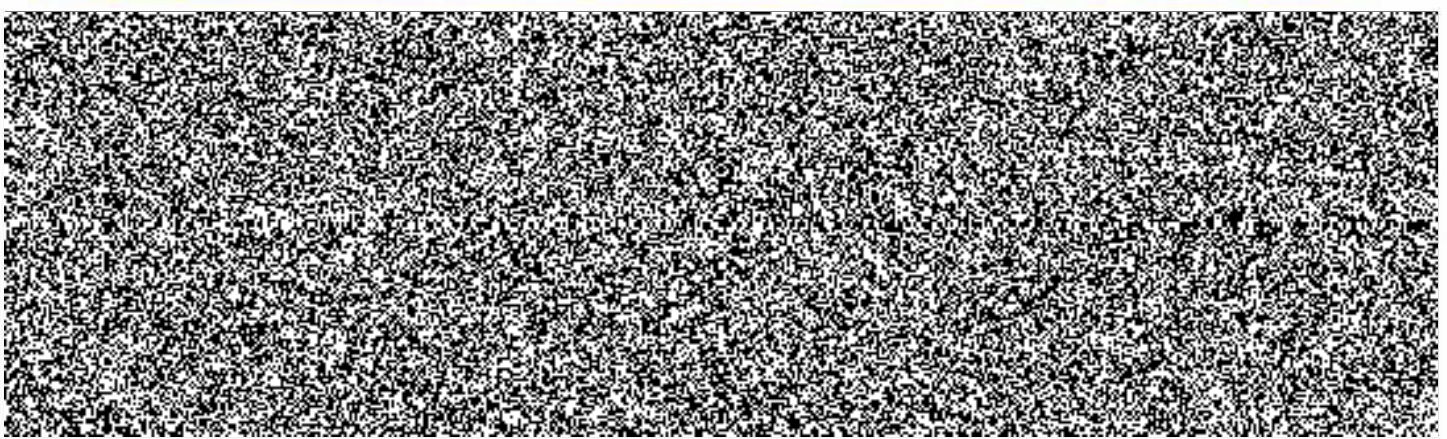


222

ROZPOČET

Stavba: KŘP JmK Dálniční oddělení Podivín - výstavba objektu
Objednatel: ČR - Krajské ředitelství policie Jihomoravského kraje, Kounicova 24, 611 32 Brno
Zhotovitel: První KEY-STAV a.s., B. pěšího pluku 2173, 738 01 Frýdek - Místek

TYP	P.Č.	KÓD	POPIS	MJ	VÝMĚRA	J.C.	CENA CELKEM
-----	------	-----	-------	----	--------	------	-------------

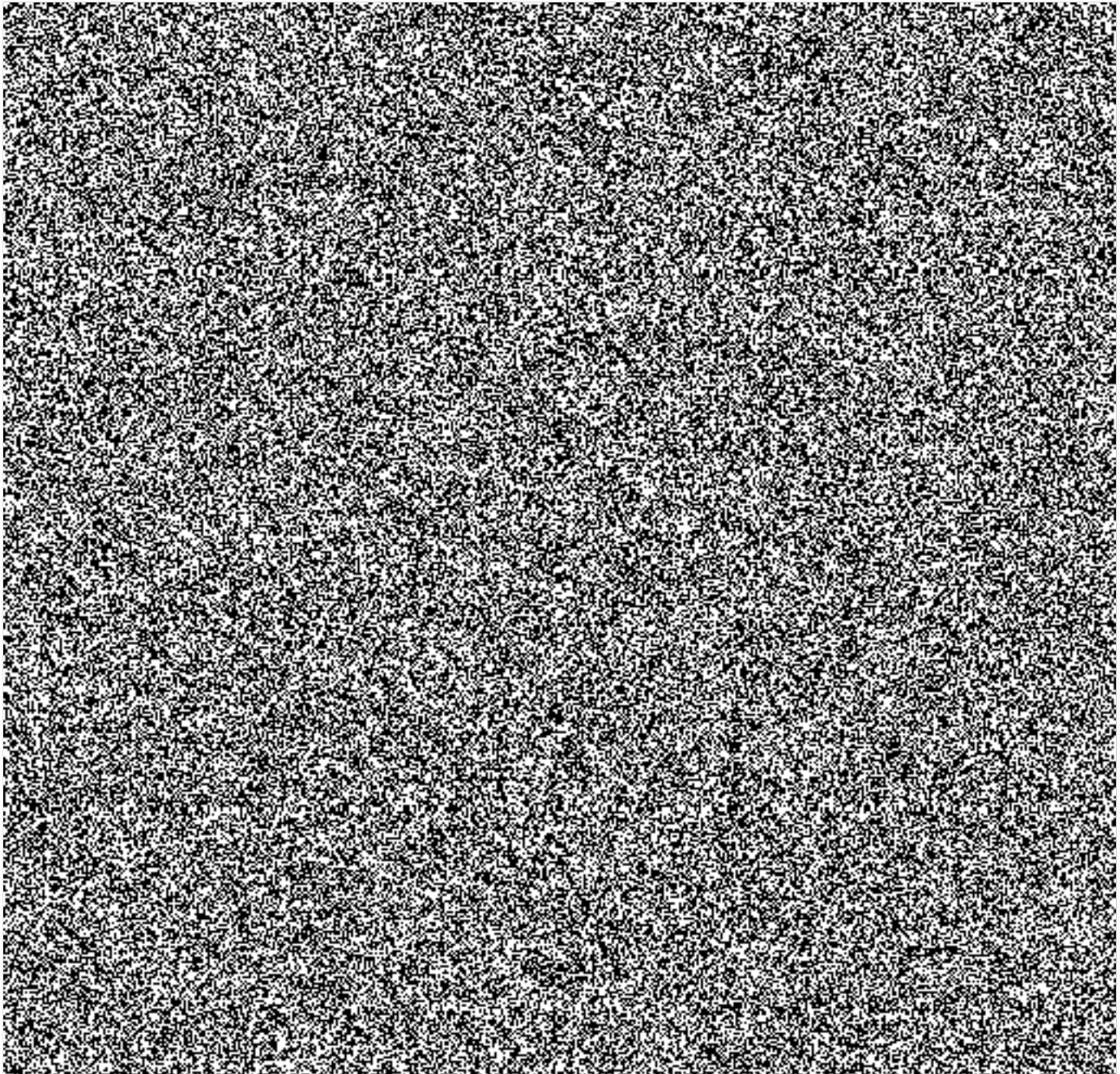


223

ROZPOČET

Stavba: KŘP JmK Dálniční oddělení Podivín - výstavba objektu
Objednatel: ČR - Krajské ředitelství policie Jihomoravského kraje, Kounicova 24, 611 32 Brno
Zhotovitel: První KEY-STAV a.s., B. pěšího pluku 2173, 738 01 Frýdek - Místek

TYP	P.Č.	KÓD	POPIS	MJ	VÝMĚRA	J.C.	CENA CELKEM
-----	------	-----	-------	----	--------	------	-------------



213

ROZPOČET

Stavba: KŘP JmK Dálniční oddělení Podivín - výstavba objektu
Objednatel: ČR - Krajské ředitelství policie Jihomoravského kraje, Kounicova 24, 611 32 Brno
Zhotovitel: První KEY-STAV a.s., 8. pěšího pluku 2173, 738 01 Frýdek - Místek

TYP	P.Č	KÓD	POPIS	MJ	VÝMĚRA	J.C.	CENA CELKEM
-----	-----	-----	-------	----	--------	------	-------------

