

Kupní smlouva

XXX Lutz**Pobočka** CZ-15800 Praha 5
Narozní 1390/4DIČ / IČO:
CZ62497286 / 62497286FIRMA
INSTITUT PRO VEREJNOU
SPRAVU PRAHA
DLAZDENA 6
110 00 PRAHA 1dodací adresa
VZDELAVACI STREDISKO BENESOV
Ke Stadionu 1918
256 01 BENESOVDIČ CZ70890293
IČO 70890293

číslo obj.

PRI41V**Kupní smlouva PRI41V**

poz	mno	označení produktu	sklad/pobočka	cena za ks s DPH	sleva	celková hodnota s DPH
1	1,00	18770454/02 Úsek SEDACKY/SED. SOUPRAV PACO podle plánu a sestavení	B	95.583	42.303	53.280
		1 x 83348 Absatzbezug = KORPUS Hauptbezug = SITZ				
		1 x 83348 Absatzbezug = KORPUS Hauptbezug = SITZ				
		1 x 83348 Absatzbezug = KORPUS Hauptbezug = SITZ				
		1 x 83348 Absatzbezug = KORPUS Hauptbezug = SITZ				
		1 x 83348 Absatzbezug = KORPUS Hauptbezug = SITZ				
		1 x 83348				

dodavatel: DODANÍ BEZ MONTÁŽE
trasa: T3A
dodávka vyřizena: DODANÍ CCA 16-17 KALENDARNÍ TYDEN
čas dod.: cca 10 týdnů
poschodí: 0
DUZP: 16.01.2020XLMX obchodní s.r.o.
CZ-15800 Praha 5, Nárožní 1390/4
Zaps. v OR u MS v Praze, odd. C, vl.173883
IČO: 62497286, DIČ: CZ 62497286

Kupní smlouva - INSTITUT PRO VEREJNOU SPRÁVU PRAHA - PRI41V

str. 2

poz	mno	označení produktu	sklad/pobočka	cena za ks s DPH	sleva	celková hodnota s DPH
1		Absatzbezug = KORPUS Hauptbezug = SITZ				
	1 x	83348				
		Absatzbezug = KORPUS Hauptbezug = SITZ				
	1 x	83348				
		Absatzbezug = KORPUS Hauptbezug = SITZ				
2	1,00	18770454/02 Úsek SEDACKY/SED. SOUPRAV PACO podle plánu a sestavení	B	95.583	42.303	53.280
	1 x	83348				
		Absatzbezug = KORPUS Hauptbezug = SITZ				
	1 x	83348				
		Absatzbezug = KORPUS Hauptbezug = SITZ				
	1 x	83348				
		Absatzbezug = KORPUS Hauptbezug = SITZ				
	1 x	83348				
		Absatzbezug = KORPUS Hauptbezug = SITZ				
	1 x	83348				
		Absatzbezug = KORPUS Hauptbezug = SITZ				
	1 x	83348				
		Absatzbezug = KORPUS Hauptbezug = SITZ				



Kupní smlouva - INSTITUT PRO VEREJNOU SPRÁVU PRAHA - PRI41V

str. 3

poz	mno	označení produktu	sklad/pobočka	cena za ks s DPH	sleva	celková hodnota s DPH
2						
3	1,00	18770454/02 Úsek SEDACKY/SED. SOUPRAV PACO podle plánu a sestavení	B	95.583	42.303	53.280
		1 x 83348 Absatzbezug = KORPUS Hauptbezug = SITZ				
		1 x 83348 Absatzbezug = KORPUS Hauptbezug = SITZ				
		1 x 83348 Absatzbezug = KORPUS Hauptbezug = SITZ				
		1 x 83348 Absatzbezug = KORPUS Hauptbezug = SITZ				
		1 x 83348 Absatzbezug = KORPUS Hauptbezug = SITZ				
		1 x 83348 Absatzbezug = KORPUS Hauptbezug = SITZ				
		1 x 83348 Absatzbezug = KORPUS Hauptbezug = SITZ				
4	2,00	23810139/01 RELAXAČNÍ KŘESLO S TABURETEM TRANSFORM TYP:CH125695A-7, VZHL.KŮŽE	R	5.499		10.998



Kupní smlouva - INSTITUT PRO VEREJNOU SPRÁVU PRAHA - PRI41V

str. 4

poz	mno	označení produktu	sklad/pobočka	cena za ks s DPH	sleva	celková hodnota s DPH
4		ČERNÁ, ŠEV BÍLÁ, KONST.STŘÍBRNÁ VČ.TABURETU Šířka, výška, hloubka v cm 69/97-109/75,5-110				
5	1,00	90010006/13 SLUŽBA DOPRAVA BEZ MONTÁŽE XXXLUTZ Bez popisu	L T3 - SC-LU Praha	4.386		4.386

Prosím, v případě převodu uveďte toto číslo

součet slev: 126.910

cena bez DPH: 144.813	sazba DPH % 21,00	částka DPH 30.411	částka brutto: -záloha 175.224	do 16.01.2020 53.000	splatná zbývajcí částka: KČ 122.224
-----------------------------	----------------------	----------------------	-----------------------------------	-------------------------	---

účel platby : INKASO PŘED/PŘI PŘEVZETÍ ZBOŽÍ

Stav Vaší zakázky můžete zjistit online na webové stránce www.xxxlutz.cz.

Sjednává se náhrada skladových nákladů při neodebrání zboží ve výši 1% z kupní ceny, min. však 150Kč. Oden a smluvní pokuta 30% z kupní ceny při odstoupení Lutz od smlouvy dle č. 7 VOP.

Strany sjednávají smluvní pokutu ve výši 25% z kupní ceny pro případ



Kupní smlouva - INSTITUT PRO VEREJNOU SPRÁVU PRAHA - PRI41V

str. 5

Souhlasím, že mohu být kontaktován/a e-mailem a/nebo SMS , pro zasílání informací o produktech/akcích a službách.

Souhlas lze kdykoliv zdarma zrušit.

odstoupení prodávajícího od kupní smlouvy z důvodu porušení povinností na straně kupujícího a současně při odstoupení kupujícího od kupní smlouvy z jiných než zákonných důvodů dle čl. 8 VOP. V případě víceprací při více montáži je cena 2000,- Kč včetně DPH/hod. Pro reklamace zboží zahraničních výrobců se sjednává lhůta 90 dnů od uplatnění vad zboží u prodávajícího.

Obdržel jsem aktuální všeobecné obchodní podmínky a souhlasím s nimi.

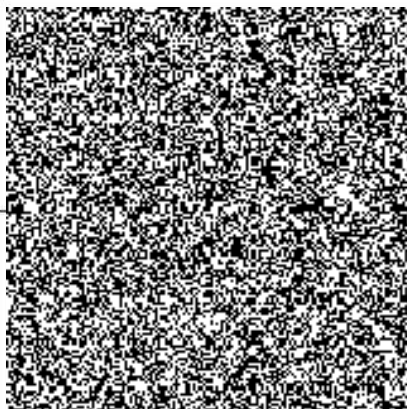
Souhlasím se zasíláním Newsletter a dalších obc se výrobků a služeb zejména prostřednictvím emailu nebo sms. Jsem infor-mací o tom, že souhlas se zasíláním obchodních sdělení a jiných informací mohu kdykoli bezplatně odvolat na emailu kontaktni-centrum@xxxlutz.cz

Vhodné pouze pro běžné osobní používání.

Zákazník byl informován o vlastnostech materiálu. Veškeré tyto informace jsou dostupné na prodejně obchodního domu a na internetových stránkách.



podpisy:



Fakturovaná částka: Kč 175 224



Obchodní a dodací podmínky
XLMX obchodní s.r.o.
PRI4TV - FIRMA INSTITUT PRO VEŘEJNOU SPRÁVU PRAHA
16.01.2020

VŠEOBECNÉ OBCHODNÍ PODMÍNKY

Společnost XLMX obchodní s.r.o., se sídlem Nárožní 1390/4, 158 00 Praha 5, IČ 62497286, DIČ CZ62497286, zapsaná v obchodním rejstříku Městského soudu v Praze oddíl C, vložka 173883 (dále jen „prodávající“) vydává tyto všeobecné podmínky pro prodej zboží v jejích obchodech (dále jen „VOP“). Tyto VOP se vztahují na zboží a služby v kategorii „Nábytek“, s výjimkou sortimentu „Kuchyně“ a kuchyňské programy.

1. Všeobecná ujednání

Tyto VOP upravují práva a povinnosti smluvních stran z kupní smlouvy, kdy kupujícím je výlučně spotřebitel.

2. Uzavření kupní smlouvy

Kupní smlouva je uzavřena podpisem oběma smluvními stranami nebo výdejem zboží proti zaplacení celé kupní ceny. Současně s podpisem kupní smlouvy skládá kupující zálohu ve výši minimálně 30% kupní ceny. Předmětem kupní smlouvy jsou jen ty položky, které jsou písemně uvedeny v kupní smlouvě, příp. dokladu o zaplacení. Uzavírají-li smluvní strany kupní smlouvu jinak než písemně, je kupující povinen při jejím uzavření zaplatit 100% kupní ceny.

3. Kupní cena

Ceny jsou pevné, včetně daně z přidané hodnoty, bez montáže a dopravy.

4. Zaplacení kupní ceny

Zálohu nebo celou kupní cenu je možné hradit v hotovosti nebo bezhotovostně na pokladně provozovny, příp. bezhotovostní platbou na bankovní účet prodávajícího uvedený na kupní smlouvě. Při bezhotovostní platbě je nutné uvádět, jako variabilní symbol číslo zákaznické karty a do zprávy pro příjemce text HKEA a číslo kupní smlouvy. Kupní cena se považuje za zaplacenou připsáním celé její výše na účet prodávajícího. Proávající upozorňuje, že bezhotovostní platba, její připsání a spárování může trvat i několik dní.

5. Dodací lhůta

Dodací lhůta začíná běžet dnem splnění následujících podmínek: uhrazení zálohy na kupní cenu kupujícím, zamerení, úprava objednávky v závislosti na zamerení a konečné potvrzení kupní smlouvy ze strany prodávajícího. Přesný termín dodání zakoupeného zboží bude upřesněn po potvrzení dodavatele. Pokud i přes potvrzení dodavatele, prodávající nemůže z důvodu na straně dodavatele, dodržet dohodnutou dodací lhůtu, oznámí tuto skutečnost kupujícímu a sdělí mu nový termín dodání. Kupující má v takovém případě právo, ve lhůtě 14 dnů požádat prodávajícího o primerenou slevu z kupní ceny nebo o dodání jiného obdobného zboží. Pokud prodávající nemůže splnit své závazky k dodání zboží ve stanovené lhůtě z důvodu vyšší moci (za kterou jsou považovány i důvody na straně dodavatele, jako je ukončení výroby daného výrobku, ukončení činnosti dodavatele, změna termínu na straně dodavatele, apod.), prodlužuje se odpovídajícím způsobem dodací lhůta, aniž prodávající nese za takové prodloužení odpovědnost. V případě prodloužení prodávajícího s dodáním zboží z jiných než výše uvedených důvodů má kupující právo požadovat po prodávajícím zaplacení smluvní pokuty ve výši 0,03% z kupní ceny zboží za každý započatý den prodlení, avšak pouze tehdy, nebyla-li již poskytnutá sleva podle vety čtvrté tohoto bodu.

6. Výhrada vlastnického práva

Do úplného zaplacení kupní ceny zůstává zboží majetkem prodávajícího. Předání zboží je možné jen po zaplacení celé kupní ceny. Při převzetí zboží je kupující povinen předložit originál dokladu o zaplacení. Pokud zboží přebírá třetí, pověřená osoba, musí se prokázat dokladem o zaplacení celé kupní ceny a originálem kupní smlouvy a plnou mocí. Kupující v takovémto případě zmocňuje třetí osobu ke všem úkonům v souvislosti s převzetím zboží, zejména vytknutí zjevných vad. Příjemce je povinen převzetí zboží potvrdit svým podpisem.

7. Prodlení s odebráním zboží

Pokud kupující neodebere zboží do 14 dnů od výzvy k převzetí zboží, je prodávající oprávněn žádat náhradu vzniklých skladovacích nákladů, a to ve výši 1% z kupní ceny denně, minimálně však 150 Kč za den a zároveň od smlouvy odstoupit a požadovat smluvní pokutu ve výši 30% z kupní ceny zboží. Uhrazením smluvní pokuty není dotčeno právo prodávajícího na náhradu vzniklé škody.

8. Odstoupení od kupní smlouvy

Pokud nemůže prodávající splnit své závazky vůči kupujícímu z důvodu zrušení výroby u výrobce, ukončení činnosti výrobce nebo jiných důvodů, ležících mimo působnost prodávajícího, je prodávající oprávněn od kupní smlouvy bez dalšího odstoupit. Proávající může od kupní smlouvy odstoupit také tehdy, jestliže kupující neuhradí celou kupní cenu, nebo ve lhůtě 7 dnů od uzavření písemné kupní smlouvy nesložil prodávajícímu zálohu ve výši 30% z kupní ceny zboží, nebo poruší kupní smlouvu jiným závažným způsobem. V takovém případě je prodávající oprávněn požadovat po kupujícím uhrazení smluvní pokuty ve výši 25% z kupní ceny zboží sjednané v kupní smlouvě. Uhrazením smluvní pokuty není dotčeno právo prodávajícího na náhradu vzniklé škody. Při odstoupení od kupní smlouvy kupujícím z jiných, než zákonem stanovených důvodů, je kupující povinen uhradit prodávajícímu odpůdné ve výši 25% z celkové kupní ceny zboží tak, jak je sjednáno v kupní smlouvě.

9. Vady zboží, výhrada změn, záruka

Odpovědnost prodávajícího za vady, včetně záruční odpovědnosti, se řídí příslušnými právními předpisy (zejména ustanovením 1914 a násl., § 2099 a násl. a § 2165 a násl. občanského zákoníku). Reklamací lze uplatnit písemně na určenou mailovou adresu, prostřednictvím provozovatele poštovních služeb nebo osobně na kterékoli prodejní značce XXXLutz. Za účelem urychlení řízení reklamace doporučujeme k reklamaci přiložit fotografie reklamovaného zboží a jeho závady, popř. rozsahu poškození.

V případě poškození reklamovaného zboží zákazníkem (spočívající v jiném znehodnocení zboží, než je reklamovaná závada), je-li výsledkem reklamace vrácení kupní ceny, je prodávající oprávněn uplatnit vůči zákazníkovi náhradu škody ve výši odpovídající snížení hodnoty zboží v důsledku jiného poškození zboží zákazníkem. V případě sporu o hodnotu této škody, nebo nemožnosti stanovení její výše, se strany dohodly, na paušální náhradě ve výši 30% z kupní ceny. Další práva a povinnosti stran související s odpovědností prodávajícího za vady může upravit reklamační řád prodávajícího.

Prodávané zboží není vhodné na použití pro komerční účely a do komerčních prostor. Zboží je určeno výhradně k užití v domácnosti. Proávající neodpovídá za vady zboží způsobené nadměrnou zátěží v důsledku používání zboží na jiné komerční nebo nekomerční účely, než jeho obvyklé použití v domácnosti. Vzhledem k tomu, že zboží je prodáváno na základě vzorků nebo vyobrazení v katalogu, nebudou u výrobků z průmyslově vyráběných materiálů považovány malé změny nebo odchylky v barvě, struktuře, tónování, hrubosti, vzoru, provedení, gramáži, síle, pevnosti aj. oproti vzorku nebo vyobrazení zboží, takovouto výrobek je ve shodě s kupní smlouvou, resp. je dodán bez vad. Za vady nebudou dále považovány odchylky nebo změny v barvě, struktuře, tónování, hrubosti, vzoru, provedení, rozměrech, gramáži, síle, pevnosti aj. nejsou – li větší než minimální nebo malé nebo u výrobků z přírodních materiálů (dřevo, kůže aj.), takové

zboží je ve shodě s kupní smlouvou. Záruka se dále nevztahuje na poškození vzniklá v důsledku běžného opotřebení, závady způsobené nesprávným, nešetřeným a nevhodným používáním zboží, jeho nesprávným nebo nevhodným umístěním, skladováním nebo dopravou, závady nebo poškození vzniklá neodbornou montáží, čištěním jakož i jiná poškození a závady z důvodů na straně kupujícího. Záruka se rovněž nevztahuje na poškození nebo závady způsobené v důsledku toho, že kupující nakládá se zbožím v rozporu s přiloženým návodem.

Vystavené vzorky zboží mohou být prodány jen po dohodě s prodávajícím. V takovémto případě je zboží prodáváno jako zboží použité, u kterého je záruka za vady zkrácena na 12 měsíců.

Záruční doba činí 24 měsíců. U zboží prodávajícího jako použité činí záruka 12 měsíců. Záruční doba začíná běžet převzetím věci kupujícím.

Kupující vytkne zjevné vady zboží ihned při převzetí jakoukoli formou, nejlépe pak přímo na dodacím listu nebo předávacím protokolu. Na vytknutí pozdějších zjevných vad nebo mechanického poškození nebude brán zřetel.

Později vyskytnuvší se vady mohou být uplatněny pouze v rámci reklamačního řízení dle reklamačního řádu prodávajícího.

10. Řešení sporů

Vzniklé spory budou řešeny před příslušným soudem podle platného českého práva. Strany sjednávají jako věcně a místně příslušný soud obecný soud prodávajícího.

V případě, že mezi kupujícím a prodávajícím dojde ke sporu z kupní smlouvy nebo ze smlouvy o poskytování služeb, který se nepodaří vyřešit vzájemnou dohodou, může kupující jako spotřebitel také podat návrh na mimosoudní řešení takového sporu určenému subjektu mimosoudního řešení spotřebitelských sporů, kterým je Česká obchodní inspekce, Ústřední inspektorát - oddělení ADR, Štěpánská 15, 120 00 Praha 2, Email: adr@coi.cz, Web: adr.coi.cz, která je zároveň orgánem státního dozoru, nebo na jinému subjektu pověřenému Ministerstvem průmyslu a obchodu.

11. Ochrana osobních údajů

Právním základem pro zpracování osobních údajů prodávajícím je plnění smlouvy, plnění zákonných povinností nebo oprávněný zájem prodávajícího, popř. souhlas kupujícího, je-li tento nezbytný pro dané zpracování. Osobní údaje jsou zpracovávány v souladu s právními předpisy, a to v minimálním rozsahu, na nezbytně nutnou dobu a výlučně v souvislosti s prodejem zboží a služeb prodávajícím, nebo nabízením obdobného zboží a služeb.

Poskytnutí veškerých osobních údajů kupujícím je dobrovolné, údaje jsou zpracovávány v elektronické podobě až do doby písemného odvolání souhlasu se zpracováním osobních údajů kupujícím, byl-li tento poskytnut, nejdéle však 5 let od uskutečnění posledního nákupu kupujícího u naší společnosti. Kupující má právo souhlas se zpracováním osobních údajů kdykoliv odvolat, a to písemně na adresu prodávajícího. Kupující má právo na přístup ke svým osobním údajům, jejich opravu, doplnění či vymazání, právo na přenositelnost údajů, právo na omezené zpracování, právo vznést námitky, bude-li se domnívat, že prodávající provádí zpracování jeho osobních údajů v rozporu se zákonem.

Veškeré informace o zpracování osobních údajů obdržel zákazník před podpisem kupní smlouvy. Informace o zpracování osobních údajů jsou dostupné rovněž na adrese www.xxxlutz.cz

Kupující svým podpisem na kupní smlouvě prohlašuje, že se seznámil s informacemi o zpracování osobních údajů, že jím porozuměl a souhlasí se zpracováním svých osobních údajů uvedených v kupní smlouvě výše uvedeným způsobem ve formě souhlasu se zpracováním osobních údajů.

12. Změny

Doplňující nebo odlišné dohody oproti těmto VOP jsou možné pouze v písemné formě a vyžadují podpis obou smluvních stran. Jménem prodávajícího jsou při uzavírání doplňujících a odlišných dohod oprávněni jednat pouze vedoucí provozovny, jeho zástupce nebo pro tento případ zvlášť zmocněný zaměstnanec, ať už je taková dohoda uzavírána při uzavření kupní smlouvy nebo později.

13. Ostatní ujednání

13.1. Kupující odpovídá za správnost jím zadaných rozměrů, a to včetně rozměrů průchozích prostor, jimiž má být zboží vneseno do určených prostor, jako jsou schodiště, vstupní dveře, zádveří apod.

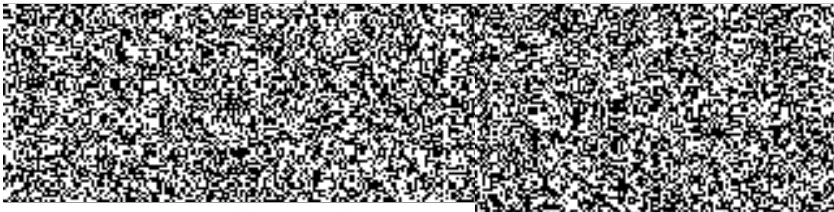
13.2. Kupující je povinen zajistit přístup do určených prostor za účelem umístění zakoupeného zboží či jeho montáže. Kupující je zejména povinen zajistit volný prostor před vstupními dveřmi a v zádveří, jakož i v ostatních prostorech, jimiž má být zboží do prostor vneseno (schodiště apod.). Prodávající neodpovídá za nesplnění této povinnosti. Veškeré náklady za případnou dodatečnou dopravu, stěhování, či nutnost objednání stěhovací, zvedací, výsuvné a jiné techniky nese v celém rozsahu kupující.

13.3. Není-li zákazníkem v dohodnutém termínu připraven prostor k montáži dle instalačního plánu, demontáž stávajících armatur, nábytku apod., nebo není zajištěna průchodnost přístupových prostor je prodávající oprávněn účtovat si náklady na náhradní termín montáže, prostoje a dopravu dle platného ceníku. Před zahájením vlastní montáže je kupující povinen upřesnit umístění montovaného výrobku na místě tak, aby montáž proběhla na základě jednoho zadání kupujícího. Případná další varianta, nebo jakékoli částečné úpravy původního instalačního plánu, budou počítány jako vícepráce a budou zpoplatněny sazbami uvedenými v kupní smlouvě.

13.4. Je-li při dodání nebo montáži zboží přítomna osoba odlišná od kupujícího, je tato povinna předložit písemnou plnou moc. V takovémto případě musí být osoba zmocněna ke všem úkonům v souvislosti s montáží, včetně potvrzení převzetí, montáže nebo dodatečné montáže a nákladů s tím souvisejících.

13.5. LED-osvětlení skleněných hran SKLO je materiál vyráběný z přírodních surovin. Ve výrobním procesu tak může působením těchto látek dojít k lehkému znečištění, příměsím, drobným škrábancům a jiným nepravidlostem, které mohou být ve spojení s LED osvětlením viditelné. Tyto drobné odchylky nezakládají důvod k reklamaci.

13.6. Vizualizační plán sestav na míru je ZDARMA při realizaci naší společností. Vizualizační plán bez naší realizace je zpoplatněnou službou, dle platného ceníku, s platnou před obdržení plánů.



Příloha: Plánování



Veškeré rozměry a nákresy slouží ke znázornění a jsou orientačního charakteru.

Detaily provedení dodaného nábytku se mohou v závislosti na výrobci lišit od vyobrazení v tomto plánu.

Potah 329/64



Příloha: Plánování



Veškeré rozměry a nákresy slouží ke znázornění a jsou orientačního charakteru.

Detaily provedení dodaného nábytku se mohou v závislosti na výrobci lišit od vyobrazení v tomto plánu.

Potah: 329/15



Příloha: Plánování



Veškeré rozměry a nákresy slouží ke znázornění a jsou orientačního charakteru.

Detaily provedení dodaného nábytku se mohou v závislosti na výrobci lišit od vyobrazení v tomto plánu.

Dotaz: 329/8

