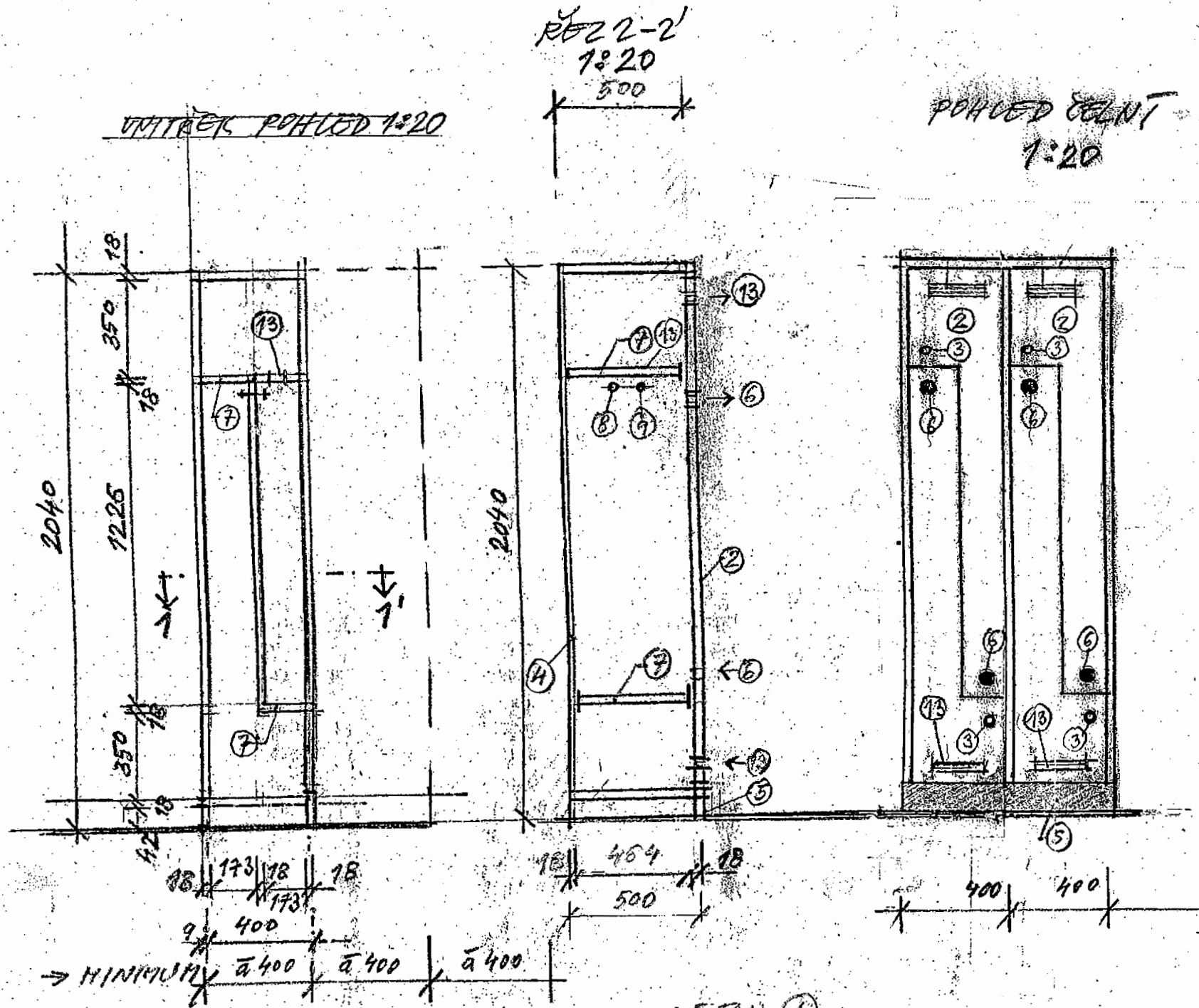


# SKŘÍNKY VOLNĚ STAVĚNÉ

PROSTORU PŘÍZEMÍ

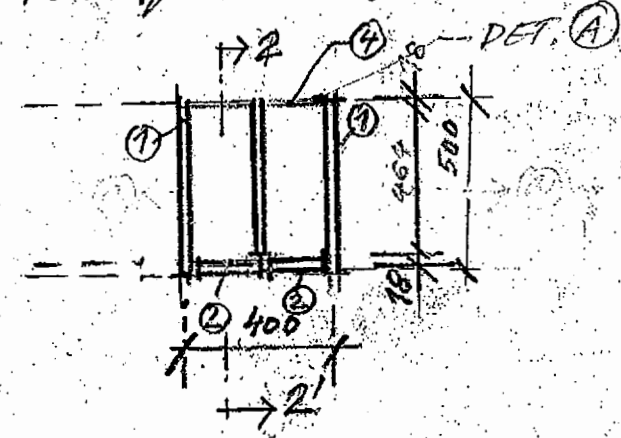


- ① KÖRPUŠ LAMINO 18MM, BARVA ZELENÄ VIZ T.Z.
- ② DVĚŘKA VLOŽENÄ DO KÖRPUŠU, BARVA ŠEDÄ VIZ T.Z.
- ③ ZÄMEK CYLINDRICKÝ
- ④ ZÄDA - LAMINO TL, 18MM, VIZ DET. (A)
- ⑤ SOKL NEREZ PLECH MATNÝ
- ⑥ VĚTRÄCI MŘÄTKY KRUHOVĚ Ø50MM HLINIK
- ⑦ PÖLICE BARVA ZELENÄ VIZ T.Z.
- ⑧ HÄČEK KOV SE ŠKÖUBEM SKRĚ DEŠCU
- ⑨ POSUNUTÝ HÄČEK VEDLEJŠÍ SKŘÄTÄNKA
- ⑩ VĚTRÄCI MŘÄTKA 800/5 HLINIK

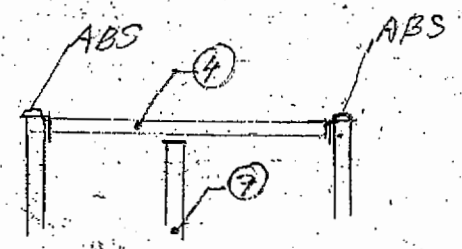
Z DÖVODÖ FLEXIBILITY (MOÖNOSTI JNÄDNÖHO PŘEHÄSTĚNÍ DO JINÝCH PROSTÖRÖ) BYL ZVOLEN MODUL SKŘÄTÄNĚ ŠÄRKY 800MM S DOPÖLNÖVÄCÍM MODULEM ŠÄRKY 400MM.

SKŘÄTÄNKA (a) Š = 800MM  
 " (b) Š = 400MM

PÖPÖRTS 1:20 - ŘEZ 4-1'



DETAIL (A)



AKCE : ŘEŠENÍ ŠATEN OBJEKT D- INTERIER

INVESTOR : VYŠŠÍ ODBORNÄ ŠKOLA, STŘEDNÍ ŠKOLA, CENTRUM ODBORNĚ PŘÍPRAVY, SEZIMOVO ÜSTÍ, BUDĚJOVICKÄ 421

PROJEKTANT : ING. ARCIL JAN FRANTA SEZIMOVO ÜSTÍ DUKELSKÄ 620

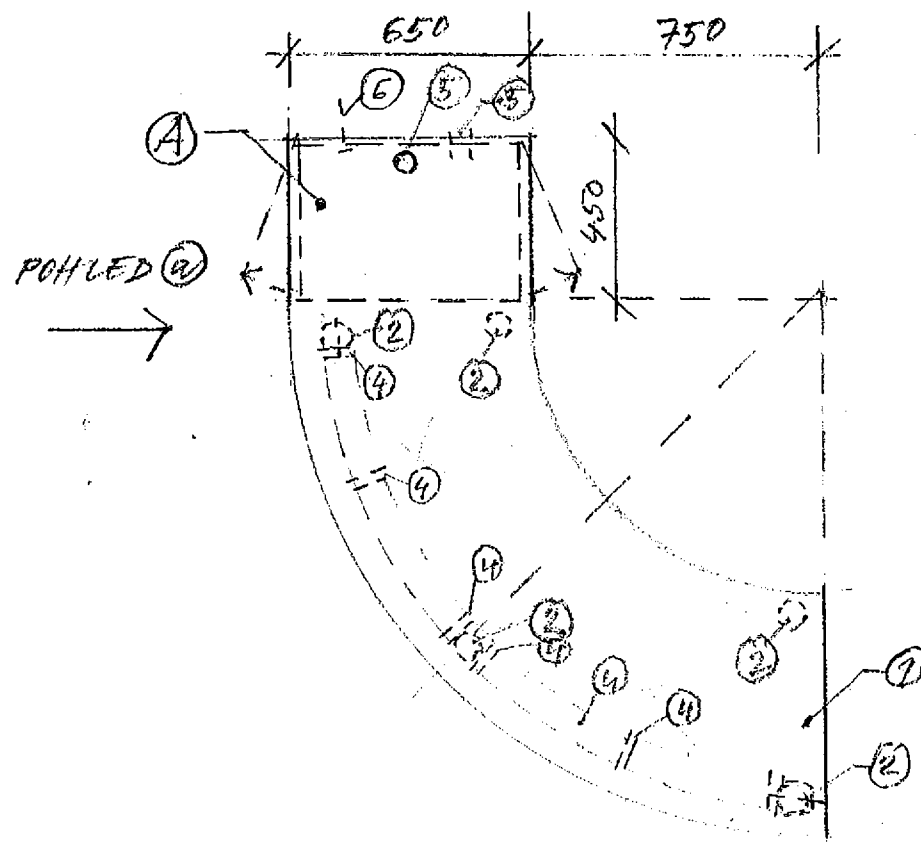
VÝKRES Č.5. SKŘÄNĚ VE VOLNĚ SESTAVĚ M 1:20

11/2015

# PRVEK Č. 3 PŮDORYS 1:20

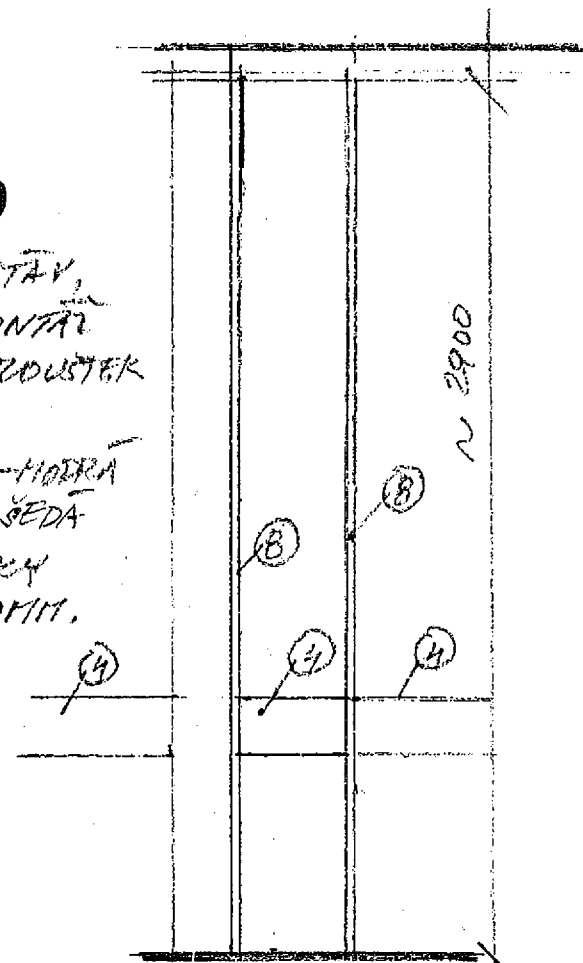
# PRVEK 8 POHLED ČELNÍ (A) 1:25

# POUŠTERNÁ SKŘÍTKA NA POČÍTAČ (A)



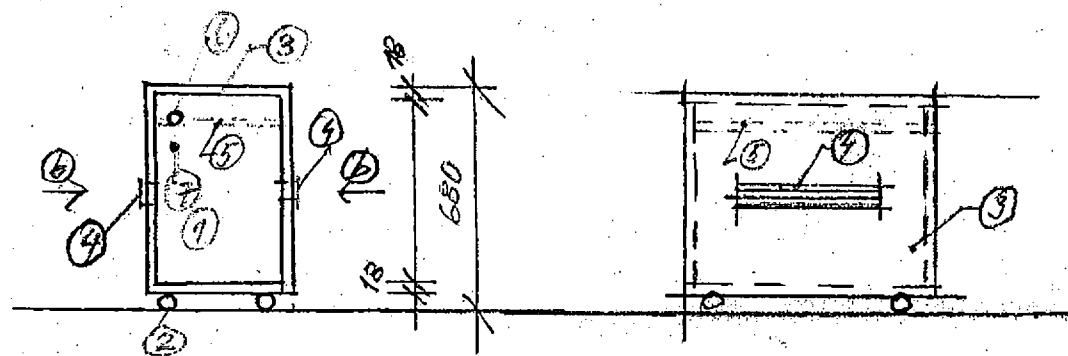
## PRVEK 6

DEMONTÁŽ STAV,  
DESKY A MONTÁŽ  
NOVĚ ZE 2 TROUŠTEK  
- 36 MM.  
UČEBNA 206 - MODRÁ  
11 - 210 ŠEDA  
PRŮMĚR DESKY  
VĚTŠÍ O 150 MM.



## POHLED (A) 1:20

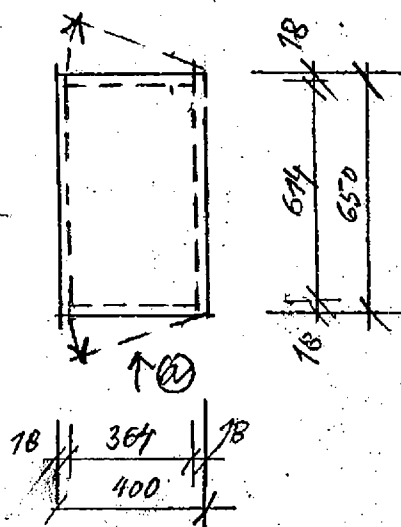
## POHLED (B) 1:20



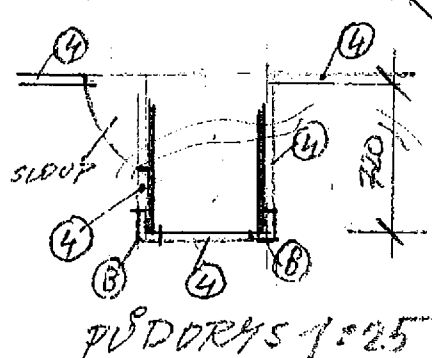
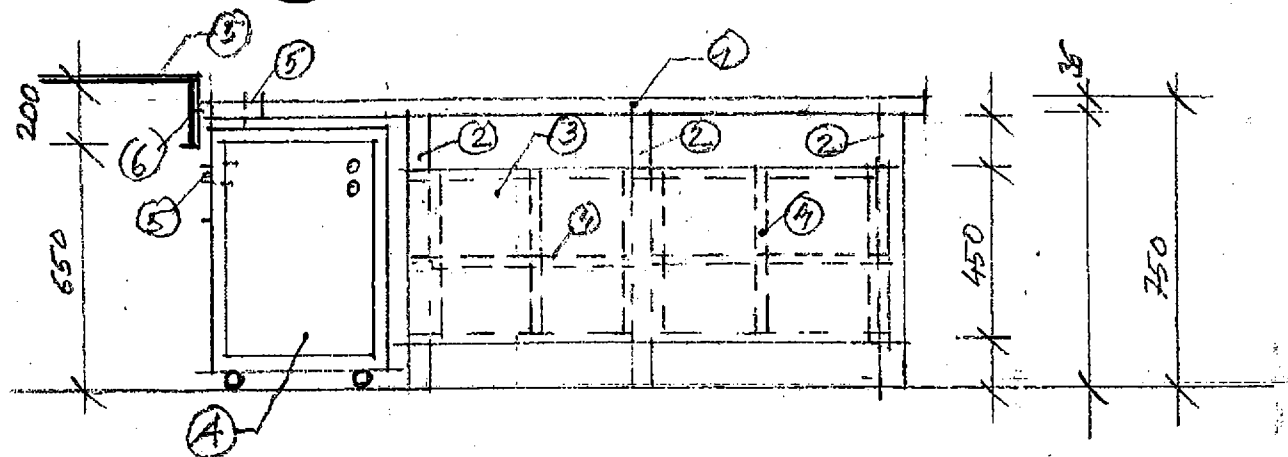
### LEGENDA SKŘÍTKA:

- ① DVÍŘKA VSAZENÁ MODRÁ (2x)
- ② KOLEČKA ČERNÁ
- ③ KORPUS MODRÝ
- ④ VĚTR, MŘÍŽKA STŘIBRNÁ
- ⑤ VÝSUV
- ⑥ KOVĚNÍ KOULEČKA NERŮZ
- ⑦ ZÁMEK BARVA STŘIBRNÁ

### PŮDORYS 1:20



## POHLED (A) 1:20



PŮDORYS 1:25  
↑  
POHLED ČELNÍ (A)  
⑧ ÚHELNÍK LAMINOVANÝ 60/80 MM MODRÁ

- ① POUŠTERNÁ SKŘÍTKA NA POČÍTAČ
- ② DESKA STOLU MODRÁ - 2 TL, LAMINA
- ③ REKTIK, NOHY ČERNÉ - KOVOVÉ
- ④ DEKORANÝ NERŮZ PLECH
- ⑤ KONSTR. Z MODRÉHO LAMINA
- ⑥ PROSTUPY DO POČÍTAČE A STOLU PRO INSTALACI
- ⑦ MOŽNOST FIXACE STOLU KE KRYTU RADIÁTORU

OBJEKT: ŠKOLNÍ OBJEKT A  
AKCE: ÚPRAVY INTERIÉRŮ - UČEBNA C 206, C 210  
ZADAVATEL: VYŠŠÍ ODBORNÁ ŠKOLA, STŘEDNÍ ŠKOLA  
A CENTRUM ODBORNÉ PŘÍPRAVY SEZIMOVO  
ÚSTÍ  
VÝKRES 4. PRVEK Č. 3,6,8. 4/2016  
ZPRACOVAL: ing. arch. Jan Franta Ateliér F