

184

## DODATEK K NÁJEMNÍ SMLOUVĚ č. 2

č. : A / 98 78 019  
uzavřené dne 22. 6. 1998 mezi

Lesy České republiky s.p., Hradec Králové 8, Přemyslovcova 1106, PSČ 501 68, č.ú. u pobočky KB v Hradci Králové 26 300-511/0100, IČO: 421 964 51, DIČ: 228 - 421 964 51 - z pověření zastoupení generálním ředitelem podniku [REDAKCE], z pověření zastoupený lesním správcem Lesní správy Litoměřice se sídlem ve Velemině, panem [REDAKCE] jako pronajímatel ne straně jedné,

a

TARMAC SEVEROKÁMEN a.s., se sídlem v Liberci, Rumjancevova 3, PSČ 460 89, IČO: 467 109 81, DIČ: 192 - 467 109 81, č.ú. 5819836001/2700 vedený u HVB Bank Czech Republic a.s. pobočka Liberec, zastoupená Ing. Vladimírem Hermanem, místopředsedou představenstva a gen. ředitelem a.s. a Ing. Jiřím Vackem, členem představenstva jako nájemce na straně druhé uzavírají a tímto již uzavřeli ve smyslu ust. z. č. 40/1964 Sb., § 663 a násl. občanského zákoníku v platném znění

Tímto dodatkem se z důvodu odlesnění provedeného v roce 2003 na pozemcích v k.ú. Kamýk, mění znění přílohy č. 1 takto:

Soupis pronajatých pozemků:

k.ú. Kamýk:	p.p.č.	921 část	1,9612
		959 část	5,6109
		962 část	1,4525
		1859 část	0,0373
			9,0619
			ha

Rozsah pronajatých pozemků v k.ú. Libochovany o celkové výměře 9,7729 ha se nemění.

Celková výměra pronajatých pozemků v k.ú. Libochovany a k.ú. Kamýk činí 18,8348 ha.

Obě strany se dohodly na účinnosti tohoto dodatku od 1. 10. 2003.

Součástí tohoto dodatku je grafická příloha se zákresem pronajatých pozemků.

Dodatek je vyhotoven ve třech vyhotoveních, z nichž dvě obdrží pronajímatel a jedno nájemce.

V Liberci dne 15. 9. 2003

[REDAKCE]

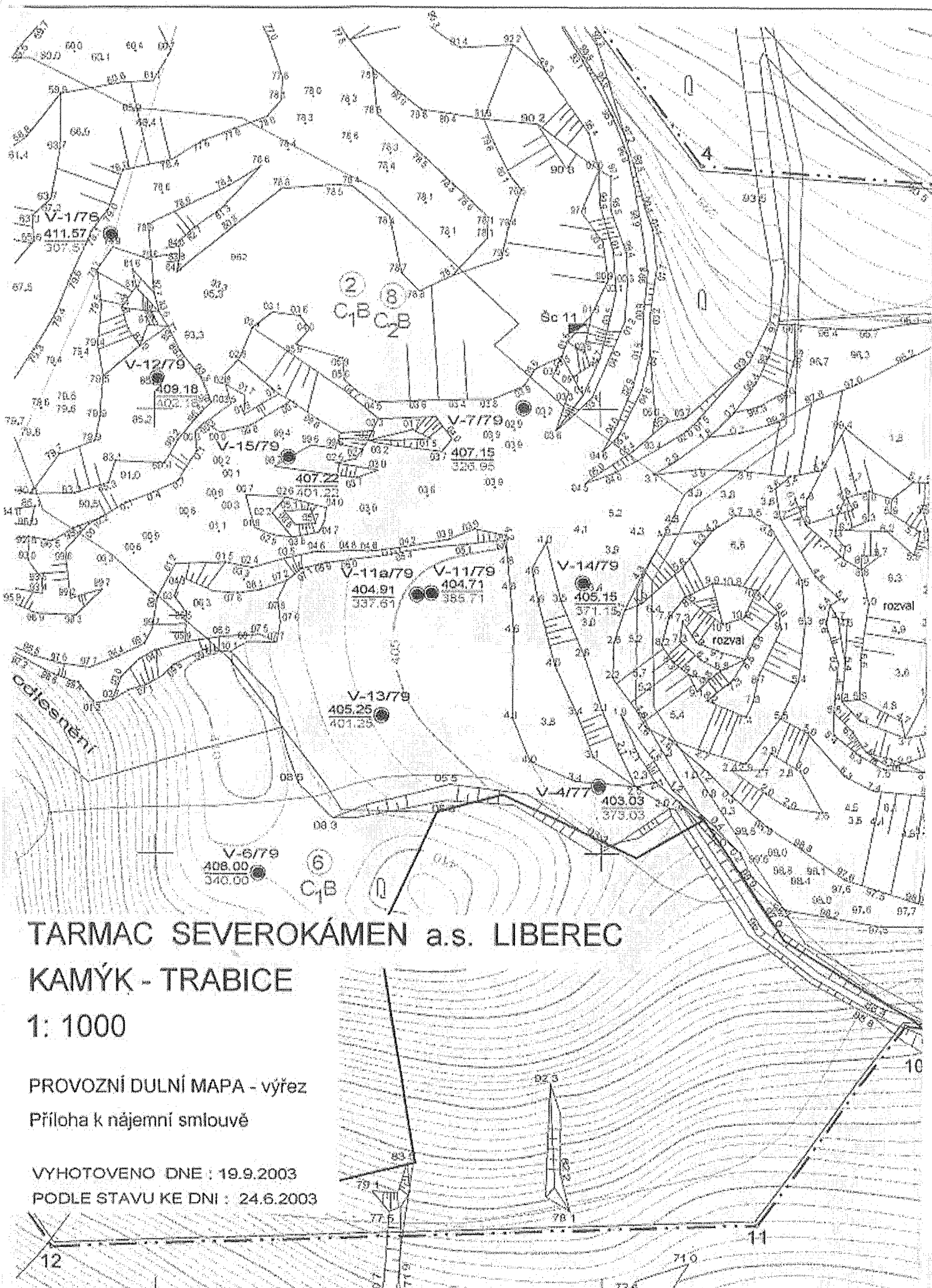
LS Litoměřice  
jako pronajímatel

[REDAKCE]

TARMAC SEVEROKÁMEN a.s.  
jako nájemce

[REDAKCE]

[REDAKCE]



**TARMAC SEVEROKÁMEN a.s. LIBEREC**

**KAMÝK - TRABICE**

**1: 1000**

PROVOZNI DULNI MAPA - výřez

Příloha k nájemní smlouvě

VYHOTOVENO DNE : 19.9.2003

PODLE STAVU KE DNI : 24.6.2003



