



Příloha č. 5 Smlouvy o dílo

Projekt Snížení energetické náročnosti Thomayerovy Nemocnice II

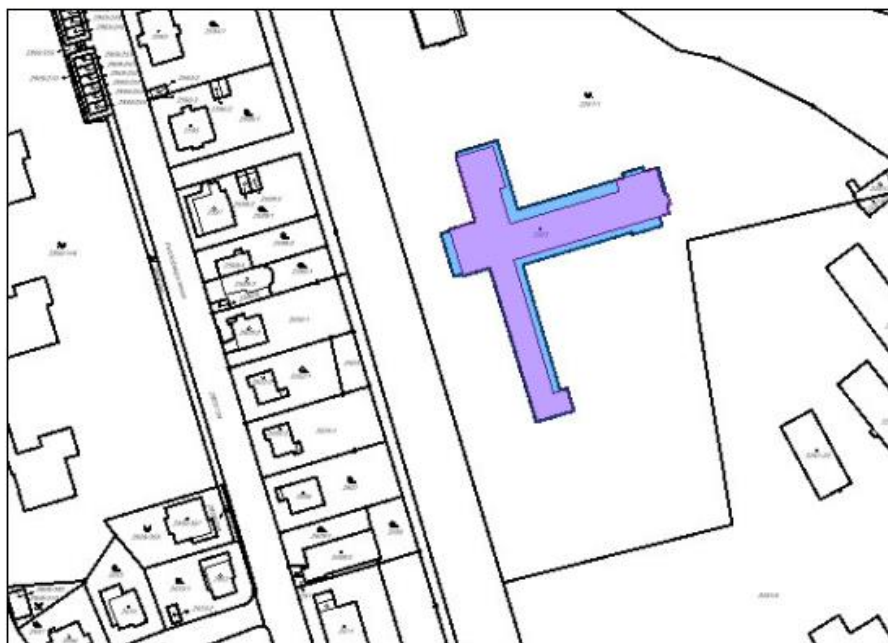
Opatření je zaměřeno na realizaci komplexního zateplení pavilonu U tak, aby budova po realizaci odpovídala požadavkům Operačního programu životního prostředí 2014-2020, Výzva 70, Prioritní osa:5 programu podpory Úspory energie.

Předpokládaná stavební opatření vycházejí z předchozích stavebních akcí, realizovaných v areálu Thomayerovy nemocnice (dále také jen „TN“). V rámci řešení zateplení objektů projekt bude řešit i:

- sanace soklové části budovy,
- přeložení venkovního osvětlení,
- přeložení venkovních klima jednotek
- odvodnění balkonů.

Snímek katastrální mapy:

- **Pavilon U**





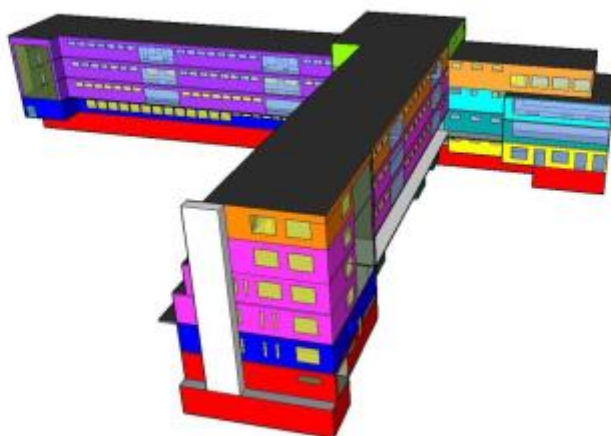
Fotodokumentace

- **Pavilon U**

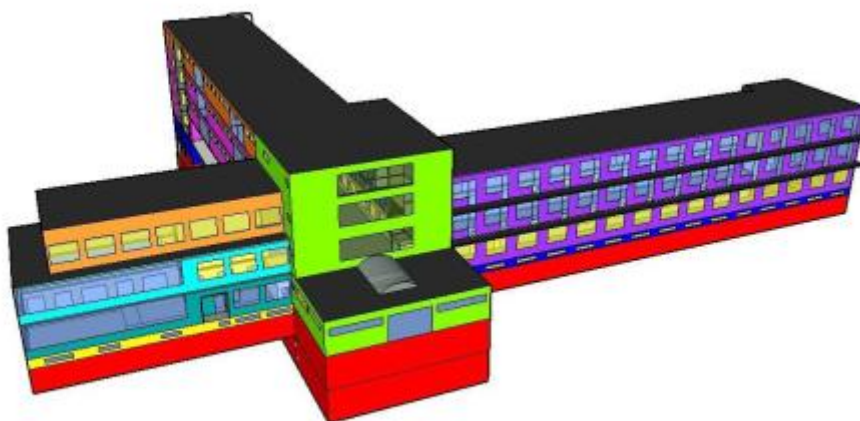




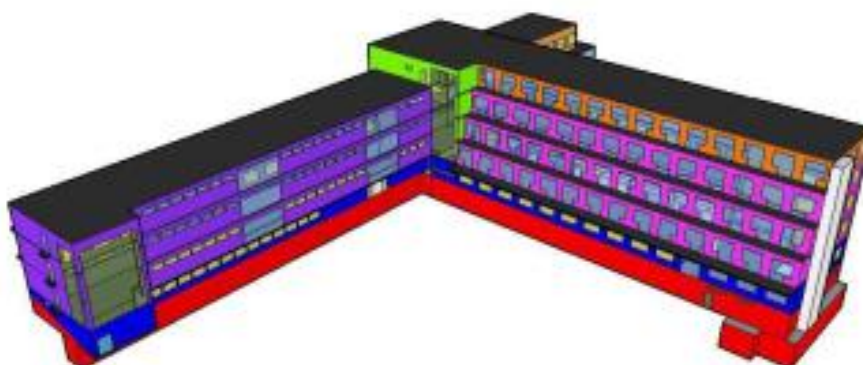
- **Pavilon U**



Obr. č. 1 – Pavilon U – východní pohled



Obr. č. 2 – Pavilon U – západní pohled



Obr. č. 3 – Pavilon U – jihozápadní pohled

Zóna 1: Pokoje kojenců 4NP (oranžová)

- teplota vytápění: 25°C
- přirozené větrání zóny

Zóna 2: Lékařské pokoje 3NP (pokoje nad operačními sály - světle oranžová)

- teplota vytápění: 20°C
- přirozené větrání zóny

Zóna 3: Operační sály 2NP (azurová)

- teplota vytápění: 18°C
- nucené větrání zóny
- chlazení zóny v teplých měsících

Zóna 4: Operační sály 1NP (tmavě zelená)

- teplota vytápění: 18°C
- nucené větrání zóny
- chlazení zóny v teplých měsících

Zóna 5: Východní trakt 1NP - 3NP (růžová)

- teplota vytápění: 22°C
- částečné nucené větrání zóny
- chlazení zóny v teplých měsících

Zóna 6: Sociální záz. JIP 1NP - 3NP (světle zelená)

- teplota vytápění: 20°C
- přirozené větrání zóny

Zóna 7: Jižní trakt 1NP - 3NP (fialová)

- teplota vytápění: 22°C
- přirozené větrání zóny
- chlazení zóny v teplých měsících

Zóna 8: Sterilizace 1PP (žlutá)

- teplota vytápění: 18°C
- částečné nucené větrání zóny
- chlazení zóny v teplých měsících

Zóna 9: Laboratoře, ambulance 1PP (modrá)

- teplota vytápění: 20°C
- částečné nucené větrání zóny
- chlazení zóny v teplých měsících

Technická podlaží - nevytápěné prostory (červená)

- nevytápěno