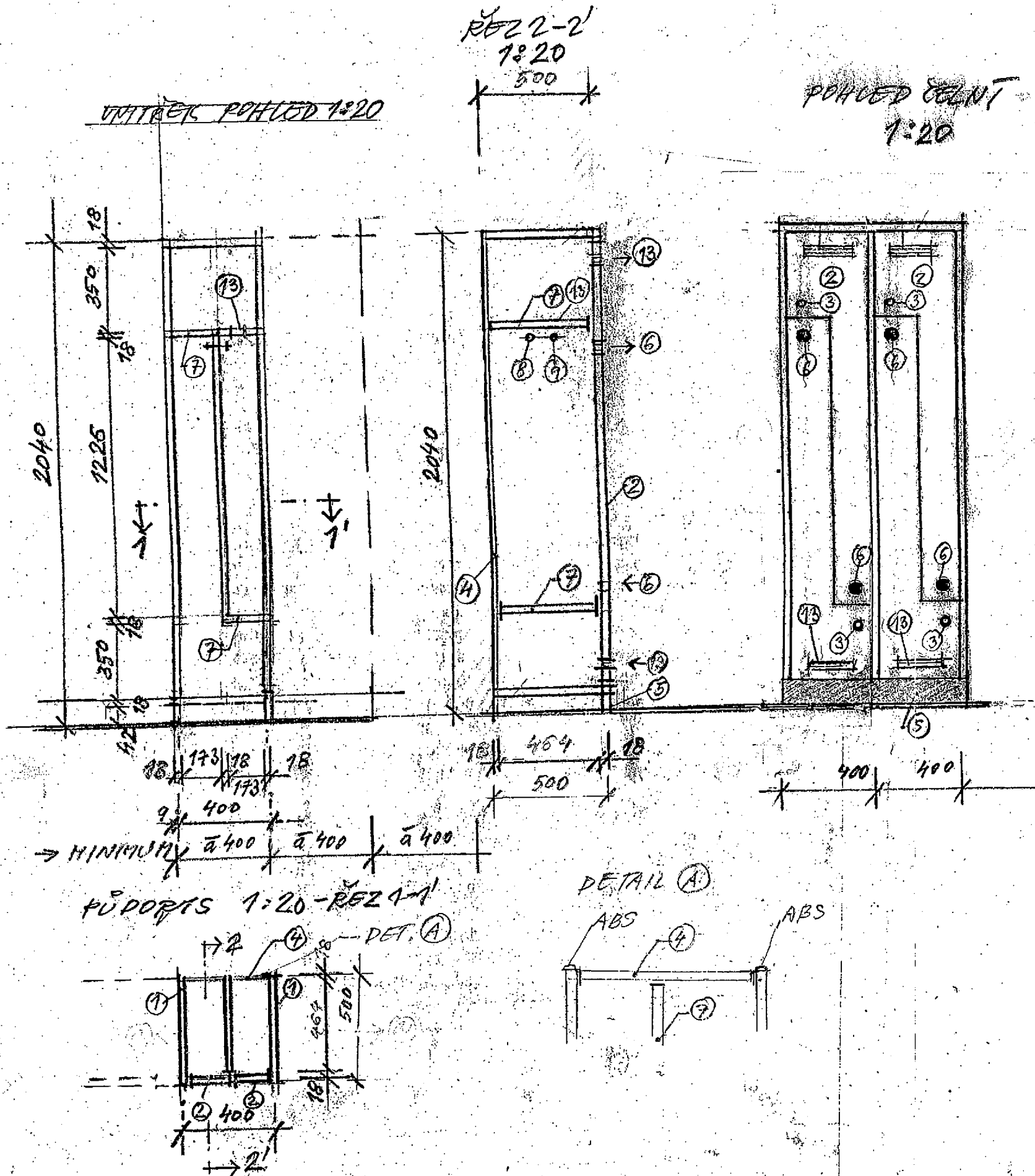


# SKŘÍŇKY VOLNĚ STAVĚNÉ

PROSTOR PŘETVŮRY



- ① KÖRPUŠ LAMINO 18MM, BARVA ZELENÁ VIZ T.Z.
- ② DVĚŘKA VLOŽENÁ DO KÖRPUŠU, BARVA ŠEDÁ VIZ T.Z.
- ③ ZÁMEK CYLINDRICKÝ
- ④ ZÁDA - LAMINO TL, 18MM, VIZ DET. (A)
- ⑤ SOKL NEREZ PLECH MATNÝ
- ⑥ VĚTRACÍ MŘÍŽKY KROHOVĚ Ø50MM HLINÍK
- ⑦ POLICE BARVA ZELENÁ VIZ T.Z.
- ⑧ HÁČEK KOV SE ŠROUBEM SKŘE DESKY
- ⑨ POSUNUTÝ HÁČEK VEDLEJŠÍ SKŘÍŇKA
- ⑩ VĚTRACÍ MŘÍŽKA 200/5 HLINÍK

Z DŮVODŮ FLEXIBILITY (MOŽNOSTI SNADNĚHO PŘEHĚSTĚNÍ DO JINÝCH PROSTORŮ) BYL ZVOLEN MODUL SKŘÍŇKĚ ŠÍŘKY 800MM S DOPLNĚNÍM MODULEM ŠÍŘKY 400MM.

SKŘÍŇKA (a) Š = 800MM  
 " (b) Š = 400MM

AKCE : ŘEŠENÍ ŠATEN OBJEKT D-INTERIER

INVESTOR : VYŠŠÍ ODBORNÁ ŠKOLA, STŘEDNÍ ŠKOLA, CENTRUM ODBORNÉ PŘÍPRAVY, SEZIMOVO ÚSTÍ, BUDĚJOVICKÁ 421

PROJEKTANT : ING. ARCIL JAN FRANTA SEZIMOVO ÚSTÍ DUKELSKÁ 620

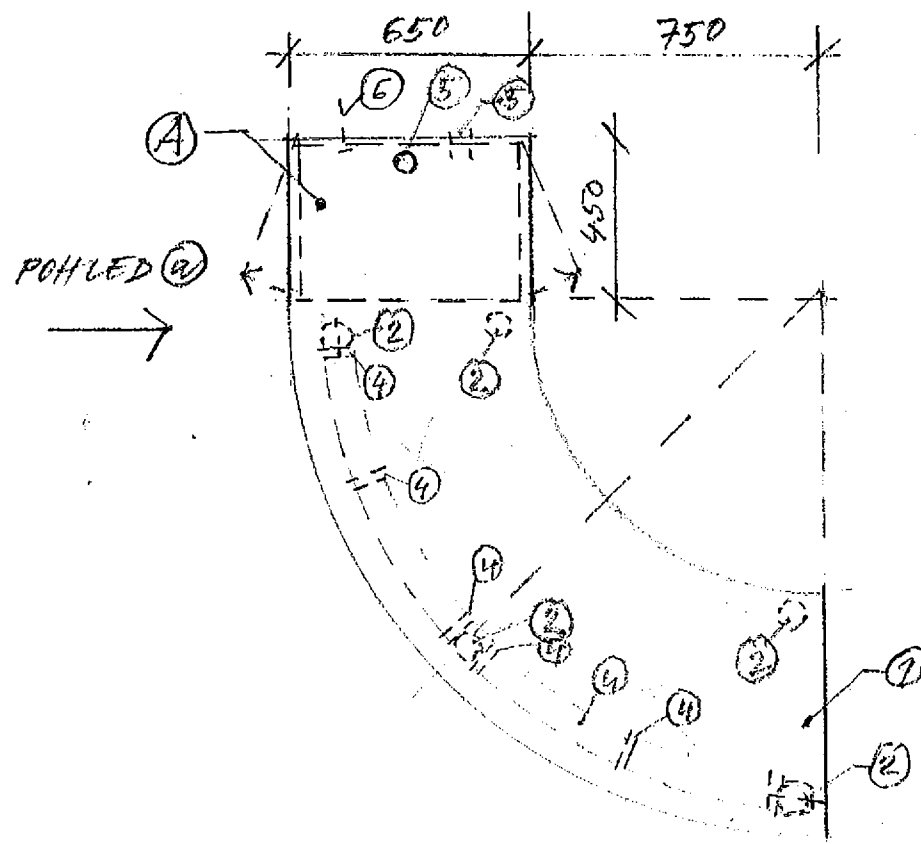
VÝKRES Č.5. SKŘÍŇKĚ VE VOLNÉ SESTAVĚ M 1:20

11/2015

# PRVEK Č. 3 PŮDORYS 1:20

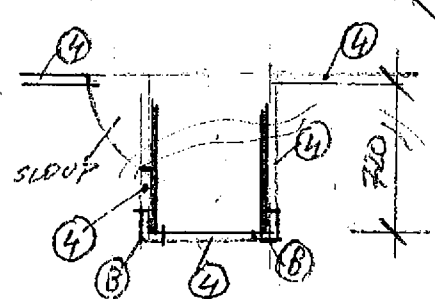
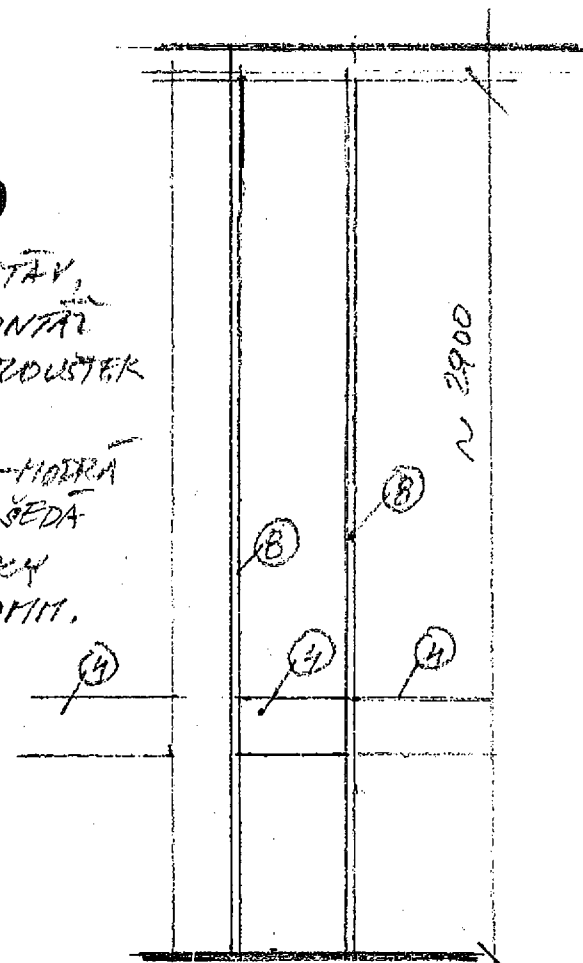
# PRVEK 8 POHLED ČELNÍ (A) 1:25

# POUŠTERNÁ SKŘÍTKA NA POČÍTAČ (A)



## PRVEK 6

DEMONTÁŽ STAV,  
DESKY A MONTÁŽ  
NOVĚ ZE 2 TROUŠTEK  
- 36 MM.  
UČEBNA 206 - MODRÁ  
11 - 210 ŠEDA  
PRŮMĚR DESKY  
VĚTŠÍ O 150 MM.

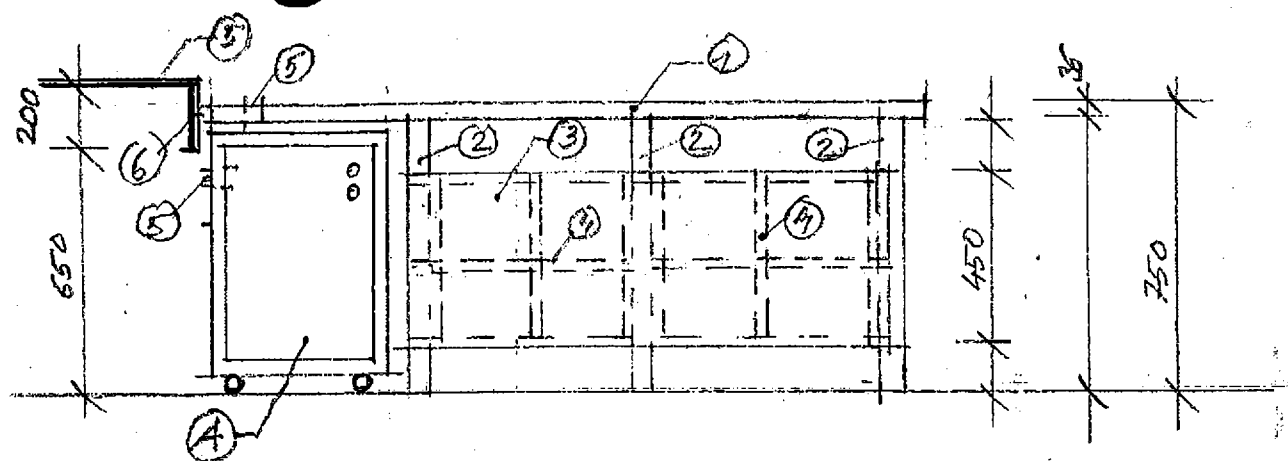


PŮDORYS 1:25

POHLED ČELNÍ (A)

8 ÚHELNÍK LAMINOVANÝ 60/80 MM MODRÁ

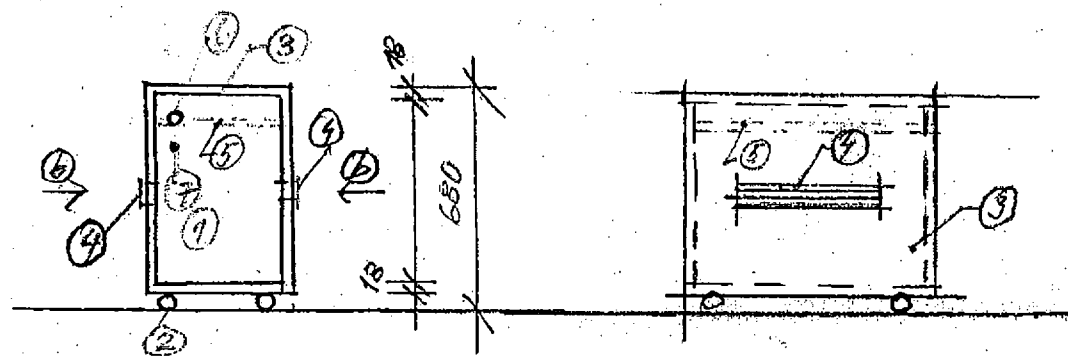
## POHLED (A) 1:20



- 8 POUŠTERNÁ SKŘÍTKA NA POČÍTAČ
- 1 DESKA STOLU MODRÁ - 2 TL, LAMINOVANÁ
- 2 REKTIK, NOHY ČERNÉ - KOVOVÉ
- 3 DEKORANÝ NEREZ PLECH
- 4 KONSTR. Z MODRÉHO LAMINOVANÉHO
- 5 PROSTUPY DO POČÍTAČE A STOLU PRO INSTALACI
- 6 MOŽNOST FIXACE STOLU KE KRYTU RADIÁTORU

POHLED (A) 1:20

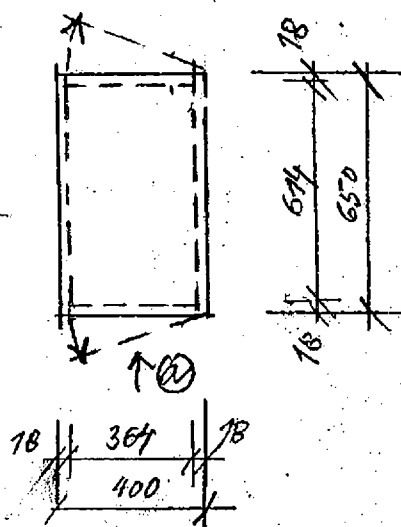
POHLED (B) 1:20



LEGENDA SKŘÍTKA:

- 1 DVÍŘKA VSAZENÁ MODRÁ (2X)
- 2 KOLEČKA ČERNÁ
- 3 KORPUS MODRÝ
- 4 VĚTR, MŘÍŽKA STŘIBRNÁ
- 5 VÝSUV
- 6 KOVÁNÍ KOULEČKA NEREZ
- 7 ZÁMEK BARVA STŘIBRNÁ

PŮDORYS 1:20



VŠECHNY PRVKY HRANY  
ABS 2MM TL,  
SKŘÍTKA UZAMKNUTELNÁ  
Z OBOU STRAN

OBJEKT: ŠKOLNÍ OBJEKT A  
AKCE: ÚPRAVY INTERIÉRŮ - UČEBNA C 206, C 210  
ZADAVATEL: VYŠŠÍ ODBORNÁ ŠKOLA, STŘEDNÍ ŠKOLA  
A CENTRUM ODBORNÉ PŘÍPRAVY SEZIMOVO  
ÚSTÍ  
VÝKRES 4. PRVEK Č. 3,6,8. 4/2016  
ZPRACOVAL: ing. arch. Jan Franta Ateliér F