

DA

RANICE PARCEL

SLO PARCELY

BLAST ŘEŠENÉHO ÚZEMÍ

RANICE OPM – ZDROJ DPP

CHRANNÉ PÁSMO METRA – ZDROJ DPP

KRAMÁŘOVA VILA – ŘEŠENÁ ČÁST OBJEKTU B

KRAMÁŘOVA VILA – OBJEKT B

KRAMÁŘOVA VILA – OBJEKT C

VJEZDOVÁ BRÁNA

VJEZD DO AREÁLU

STUPY DO OBJEKTU B

STUPY DO OBJEKTU C

VÝMĚNA KANALIZAČNÍHO POTRUBÍ DN 125, 150 A 200 mm , CELKOVÉ  
DÉLKY cca 75 m, KANALIZACE JE VEDENA VE STÁVAJÍCÍ TRASE  
NOVÉ ULIČNÍ VPUSTI V MÍSTECH PŮVODNÍCH

UMÍSTĚNÍ PROVIZORNÍHO UZAVŘENÍ AREÁLU PO DOBU STAVBY  
PROVIZORNÍ OPLOCENÍ VÝŠKY cca 2,5 m S BRÁNOU ŠÍŘKY 4 m

## LEGENDA – STÁVAJÍCÍ SÍŤ

	KANALIZACE
	VODOVOD
	PLYNOVOD
	SILNOPROUD
	OVLÁDACÍ + 22kV KABEL DP METRO – ZDROJ DPP
	SLABOPROUD
	SDĚLOVACÍ KABEL DP METRO – ZDROJ DPP
	STOŽÁR VO

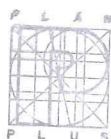
## LEGENDA PRVKŮ

01	ŘEŠENÁ ČÁST OBJEKTU B
02	OPRAVOVANÁ KOVOVÁ VJEZDOVÁ BRÁNA
03	NOVÝ ODVODŇOVACÍ ŽLAB BUDE UMÍSTĚN V MÍSTĚ PŮVODNÍHO ŠÍŘKA ŽLABU BUDE cca 390 mm A DÉLKA cca 6500 mm STÁVAJÍCÍ ŽLAB BUDE VYBOURÁN
04	STÁVAJÍCÍ ZPEVNĚNÁ PLOCHA Z ŽULOVÝCH KOSTEK V ŘEŠENÉ ČÁSTI BUDE DEMONTOVÁNA A POTÉ POLOŽENA ZPĚT
05	NOVÁ KANALIZAČNÍ ŠACHTA DN 1000 UMÍSTĚNA V MÍSTĚ STÁVAJÍCÍ
06	ZÁKLADOVÝ PAS OBVODOVÉ ZDI NÁROŽÍ OBJEKTU B ORIENTOVANÉ DO VJEZDU BUDE PODCHYČEN POMOCÍ cca 7 MIKROPILOT PRŮMĚRU 150 mm A DÉLKY cca 6 m

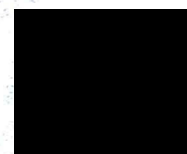
0,000=233,88 m.n.m. – VÝŠKOVÝ SYSTÉM JADRAN  
ÚROVEŇ PODLAHY V ZÁDVEŘÍ



2450/2017



PLÁN PLUS, s.r.o.  
Hornátecká 19  
182 00 Praha 8  
Tel./Fax: 283 841 569  
DIČ: CZ62917544



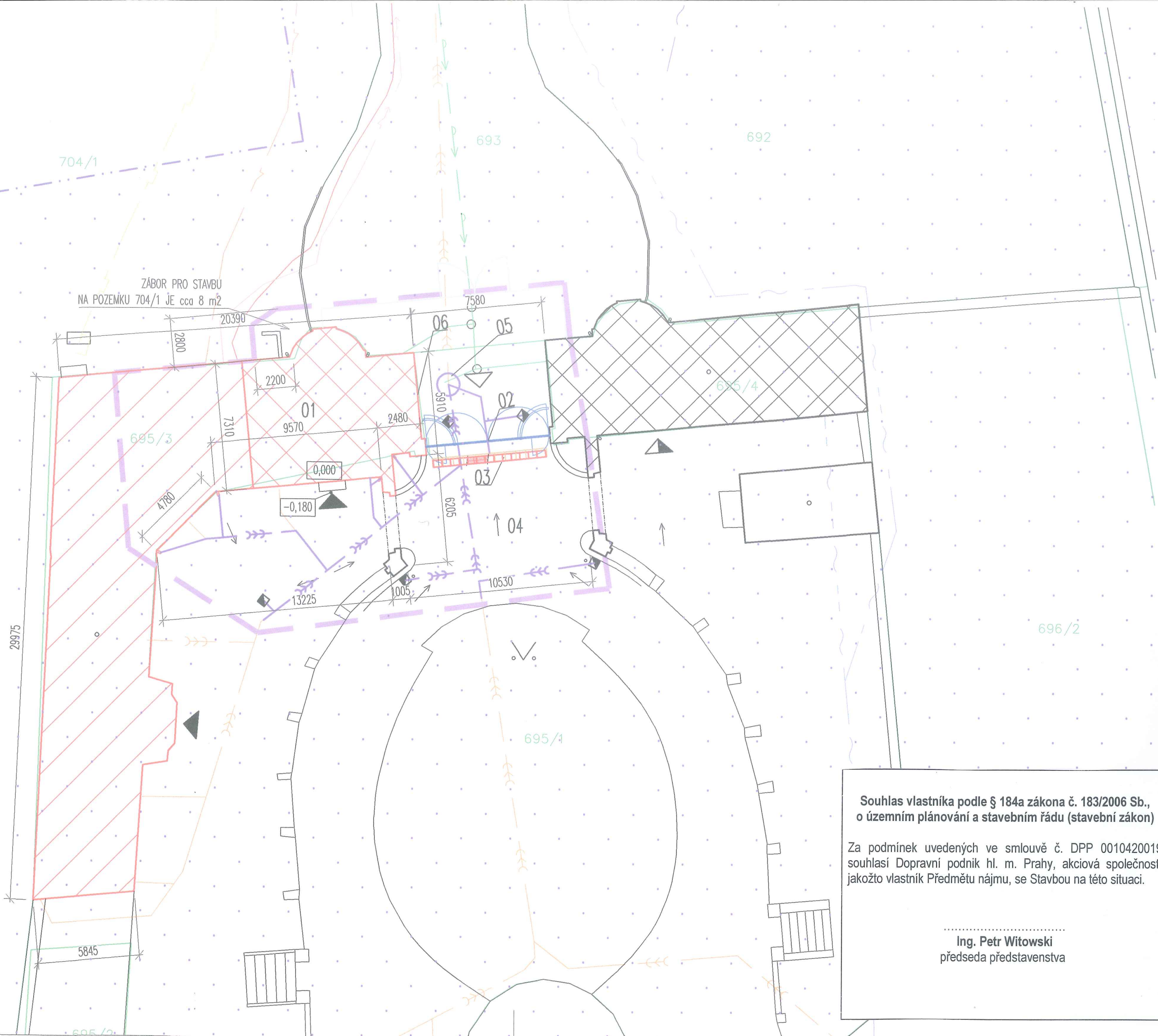
VYROBENO V SYSTÉMU MANAGEMENTU JAKOSTI CERTIFIKOVANÉM PODLE ČSN EN ISO 9001:2016, KTERÝ CERTIFIKOVAL AKREDITOVANÝ CERTIFIKAČNÍ ORGÁN

				<b>PLÁN PLUS, s.r.o.</b>			
				HORŇÁTECKÁ 19, 182 00 PRAHA 8			
				Tel. a fax: 283841569		E-mail: plan.plus@volny.cz	
ZMĚNA:	DATUM:	PČ:	PODPIS:	STAVBA: <b>SANAČNÍ OPATŘENÍ A OPRAVA ŠKOD NÁROŽÍ OBJEKTU B KRAMÁŘOVY VILY</b>			
OBJEDNATEL:	ÚŘAD VLÁDY ČESKÉ REPUBLIKY, NÁBŘ. E. BENEŠE 128/4, PRAHA 1						
INVESTOR:	ÚŘAD VLÁDY ČESKÉ REPUBLIKY, NÁBŘ. E. BENEŠE 128/4, PRAHA 1			STAVEBNÍ OBJEKT: -			
MÍSTO STAVBY:	GOGOLOVA 212/1, PRAHA 1						
VEDOUCÍ:	ING. MARTIN EHRENTAL			NÁZEV VÝKRESU: <b>KOORDINAČNÍ SITUAČNÍ VÝKRES</b>			
ODP.PROJEKTANT:	ING. MIROSLAV ŠPITÁLSKÝ						
VYPRACOVAL:	ING. ALEŠ KRAUS			STUPEŇ PROJEKTU: DPS			
KONTROLOVAL:	ING. MARTIN EHRENTAL						
ČÁST PROJEKTU:	DATUM:	FORMÁT:	MĚŘÍTKO:	ČÍSLO VÝKRESU:	REVIZE:	PARÉ:	ČÍSLO ZAKÁZKY: 21906
C. SITUAČNÍ VÝKRESY	I.Q 2019	3 x A4	M 1:200	21906 C.	03	R1	

# LEGENDA

- HRANICE P
- 624/100 ČÍSLO PAR
- OBLAST ŘE
- HRANICE C
- OCHRANNÉ
- KRAMÁŘOV
- KRAMÁŘOV
- KRAMÁŘOV
- WJEZDOVÁ
- WJEZD DO
- VSTUPY DO
- VSTUPY DO
- VÝMĚN. DÉLKY
- NOVÉ
- UMÍSTĚ PROVIZ

ZÁBOR PRO STAVBU  
NA POZENĚKU 704/1 JE cca 8 m<sup>2</sup>



**Souhlas vlastníka podle § 184a zákona č. 183/2006 Sb.,  
o územním plánování a stavebním řádu (stavební zákon)**

Za podmínek uvedených ve smlouvě č. DPP 0010420019  
souhlasí Dopravní podnik hl. m. Prahy, akciová společnost,  
jakožto vlastník Předmětu nájmu, se Stavbou na této situaci.

.....  
**Ing. Petr Witowski**  
předseda představenstva

