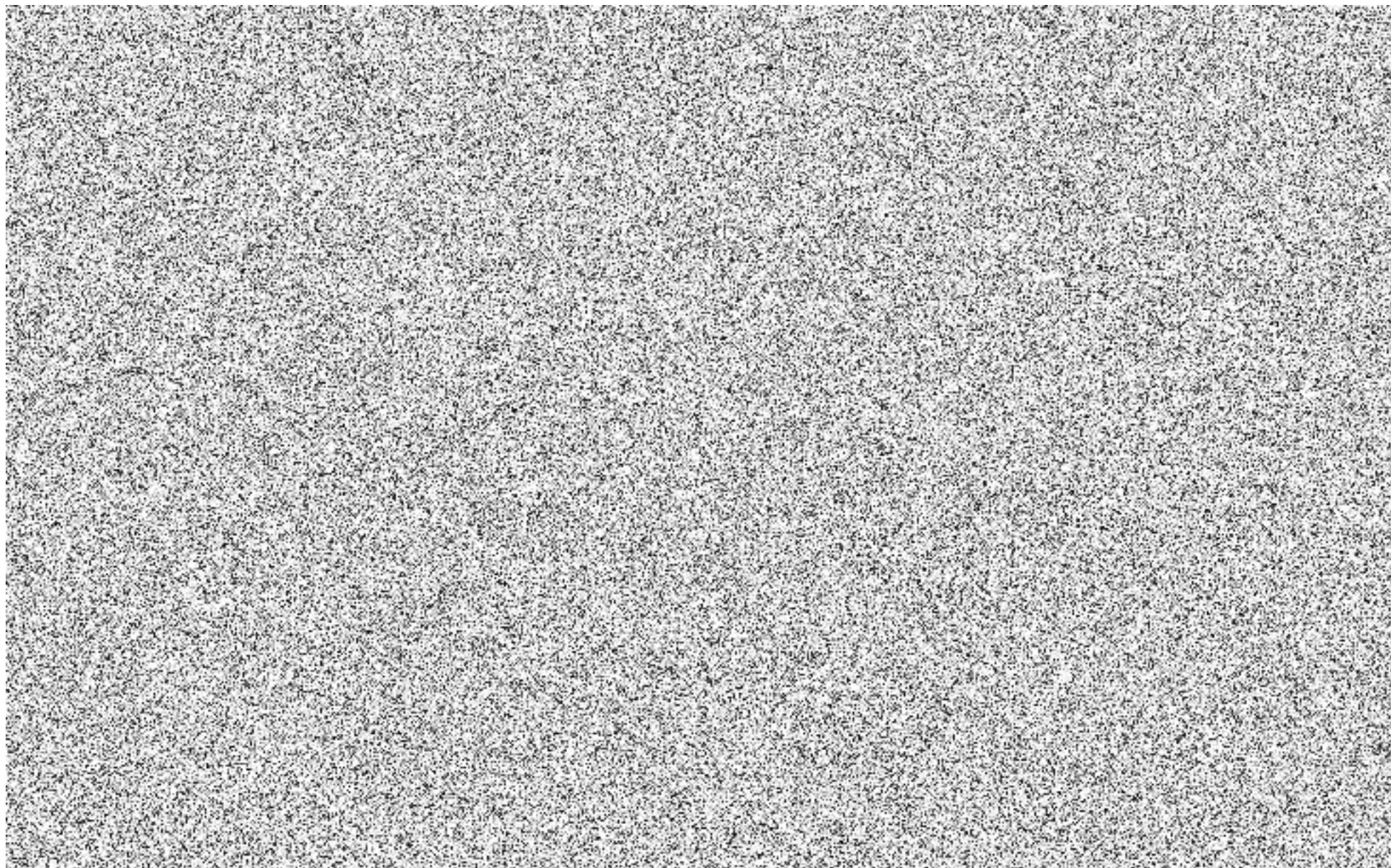
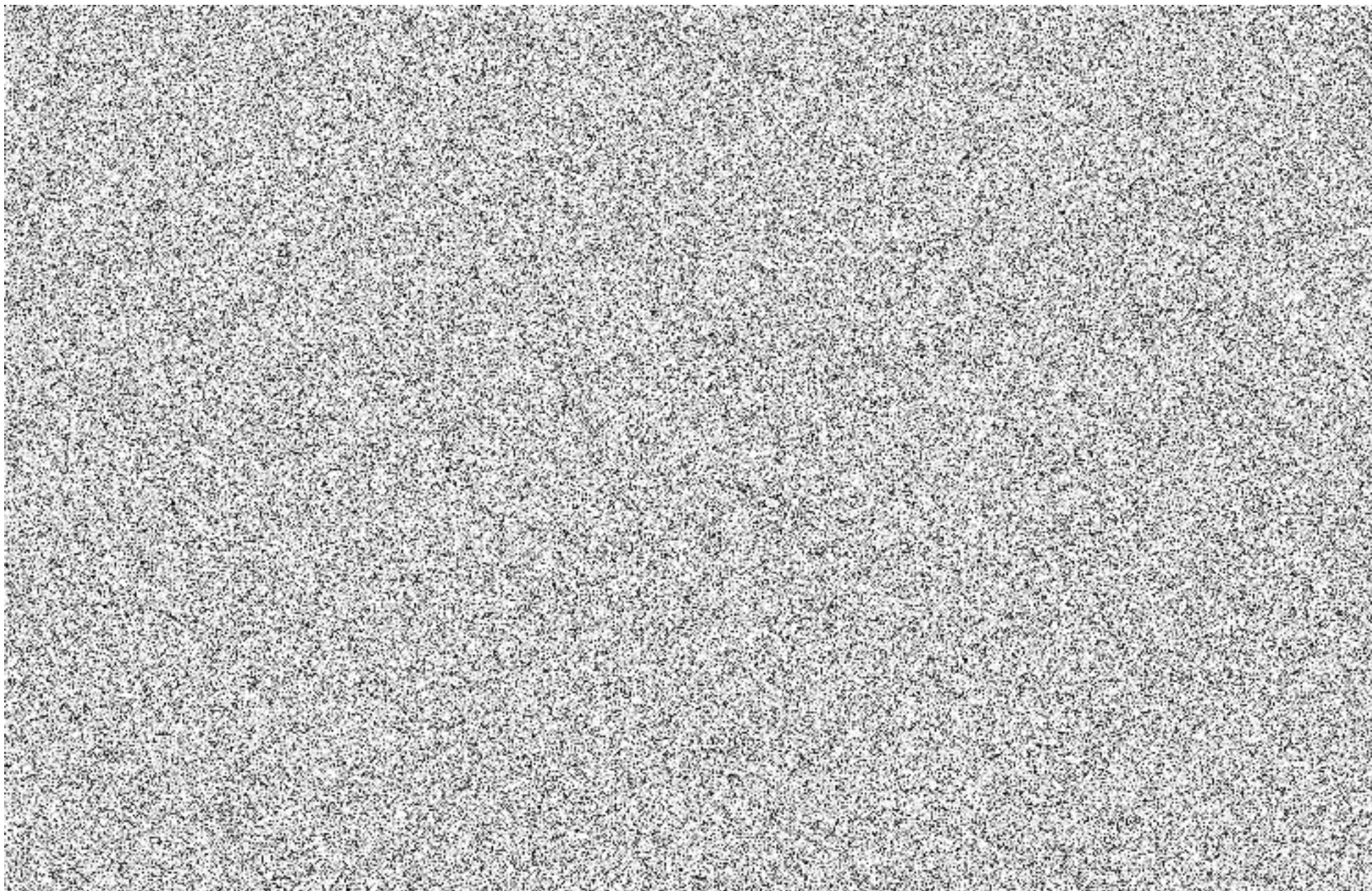


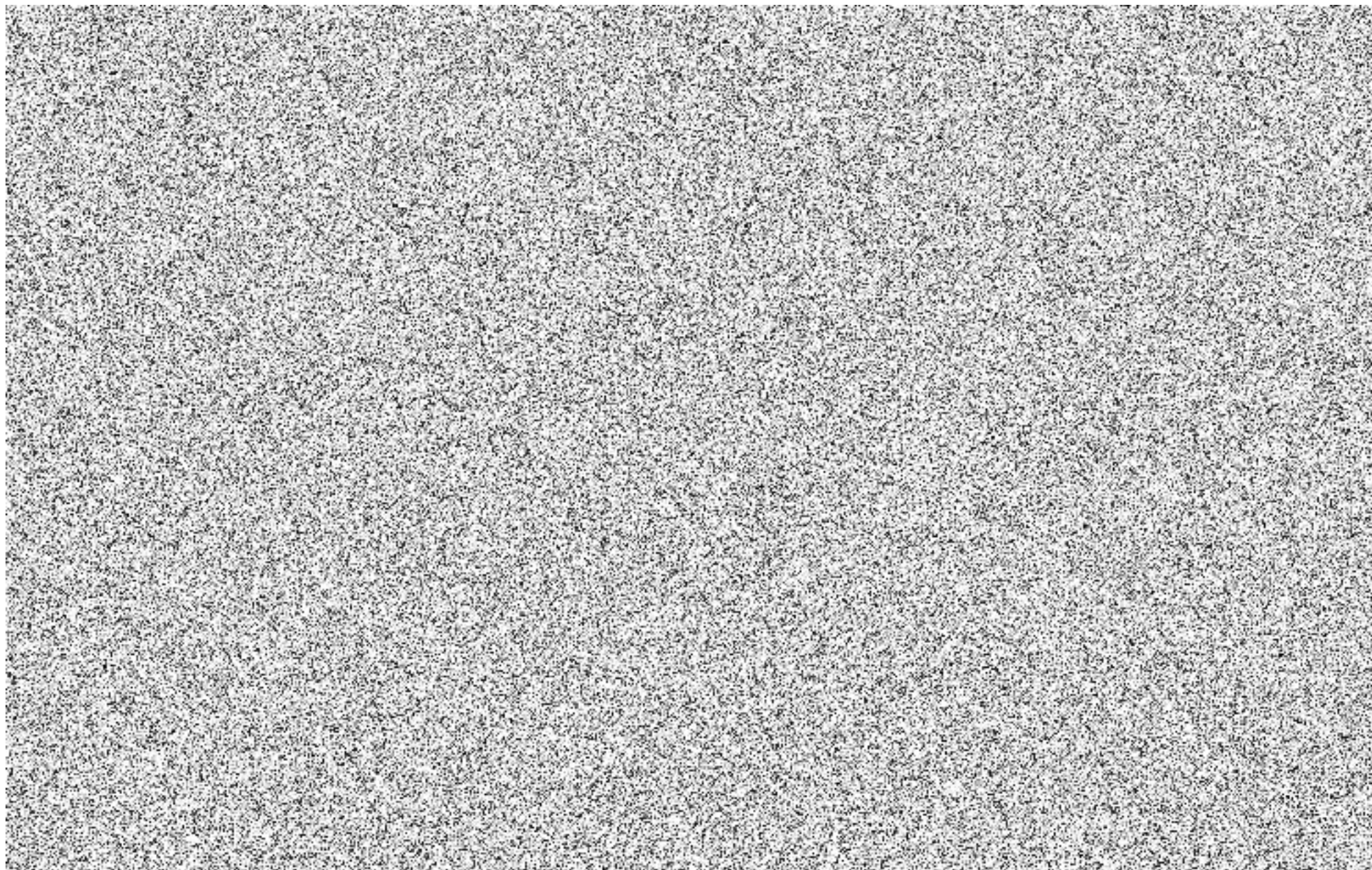
Smlouva o údržbě
Příloha č. 9
Rozsah činností v rámci Oprav R5

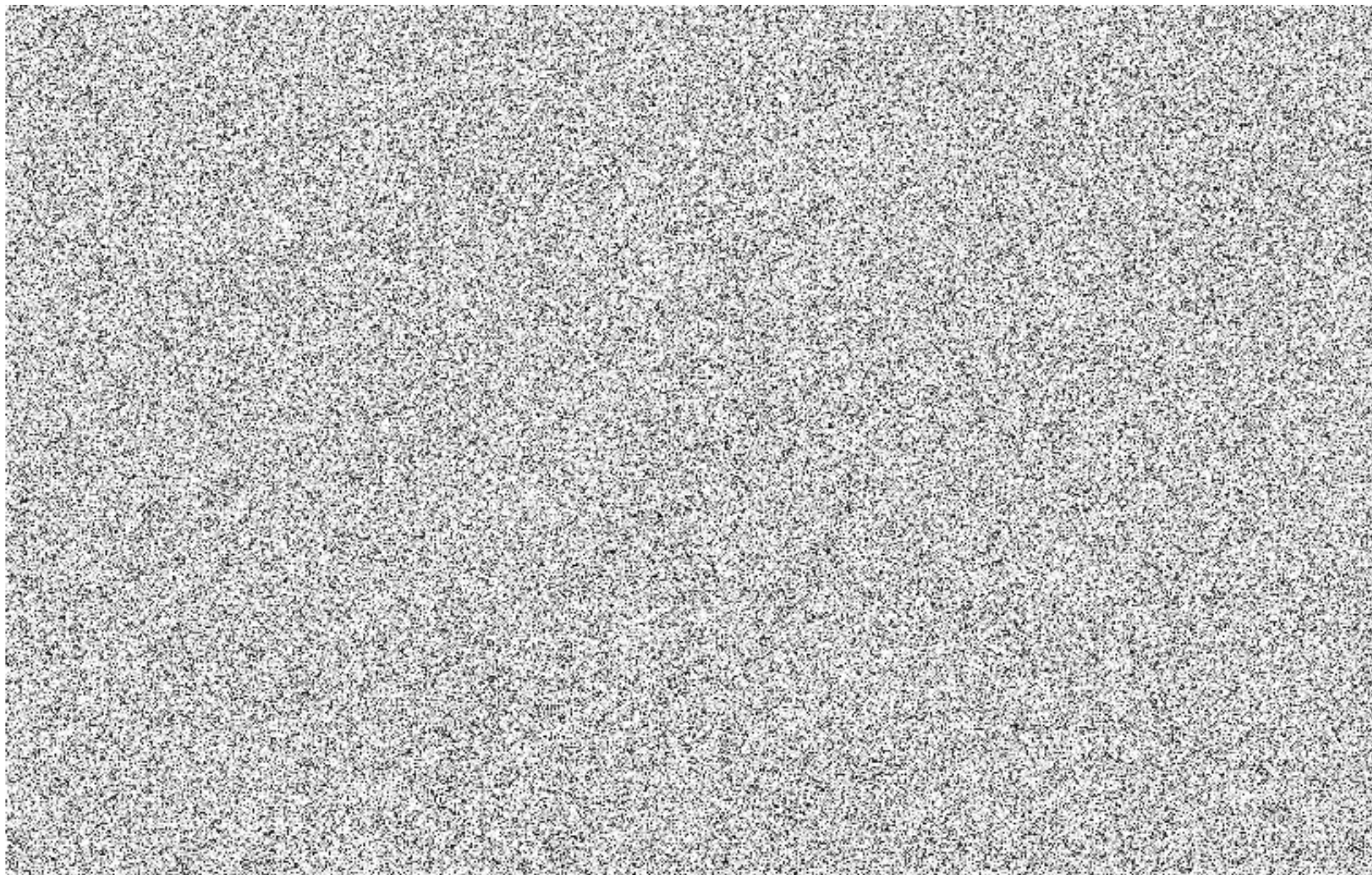
Úvod

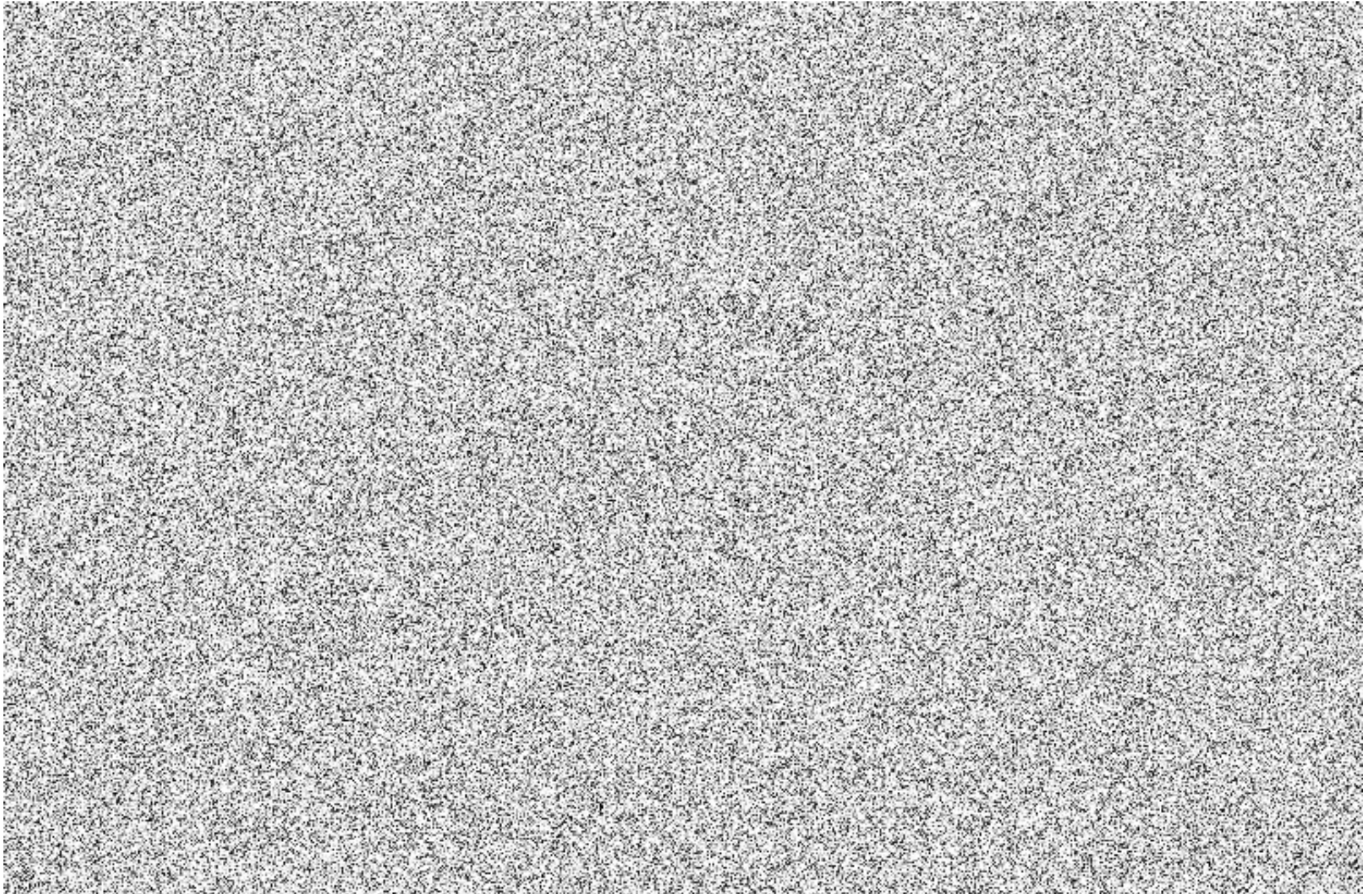
1. DP JSVM pro účely Smlouvy o údržbě (dále jen „**Smlouva**“) definuje **Opravu R5** jako soubor činností, které **doplňují nebo rozšiřují** obsah a rozsah stávající **Střední opravy R4**.
2. Úkolem Opravy R5 je provést zejména takové činnosti, které **umožní provozovat** elektrické vozy metra typu **81-71M po dalších cca 15 let** tak, aby nebyla významným způsobem snížena jejich provozní spolehlivost.
3. Seznam činností provedených nad rámec Střední opravy R4 rozdělený na jednotlivé konstrukční celky je uveden v tabulce **Specifikace činností v rámci Oprav R5**.
4. Pro Opravu R5 se předpokládají všechny technicko-organizační záležitosti minimálně shodné jako pro opravu R4 (předávky a přejímky, dokumentace, zkoušky, revize apod.)

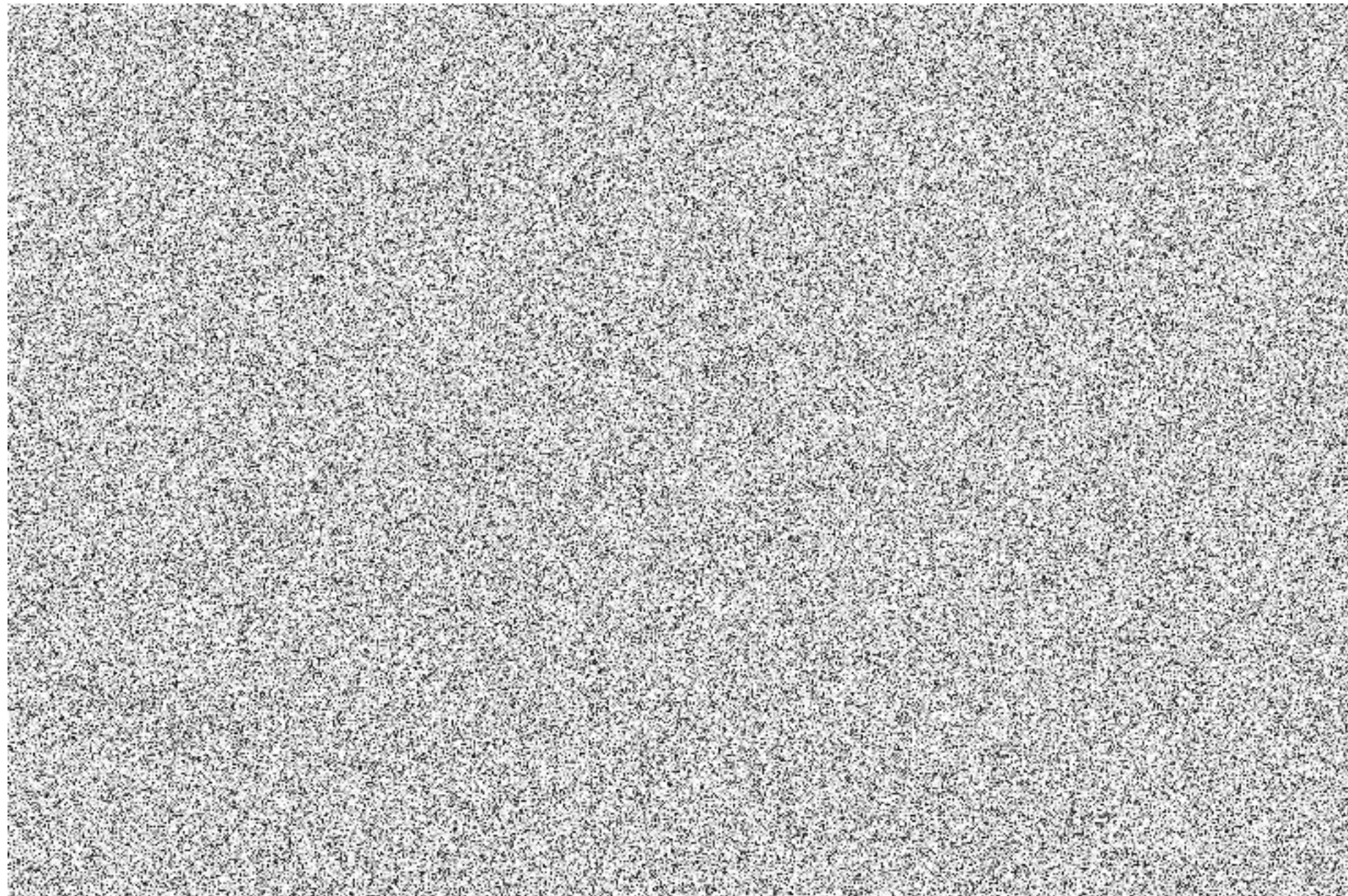


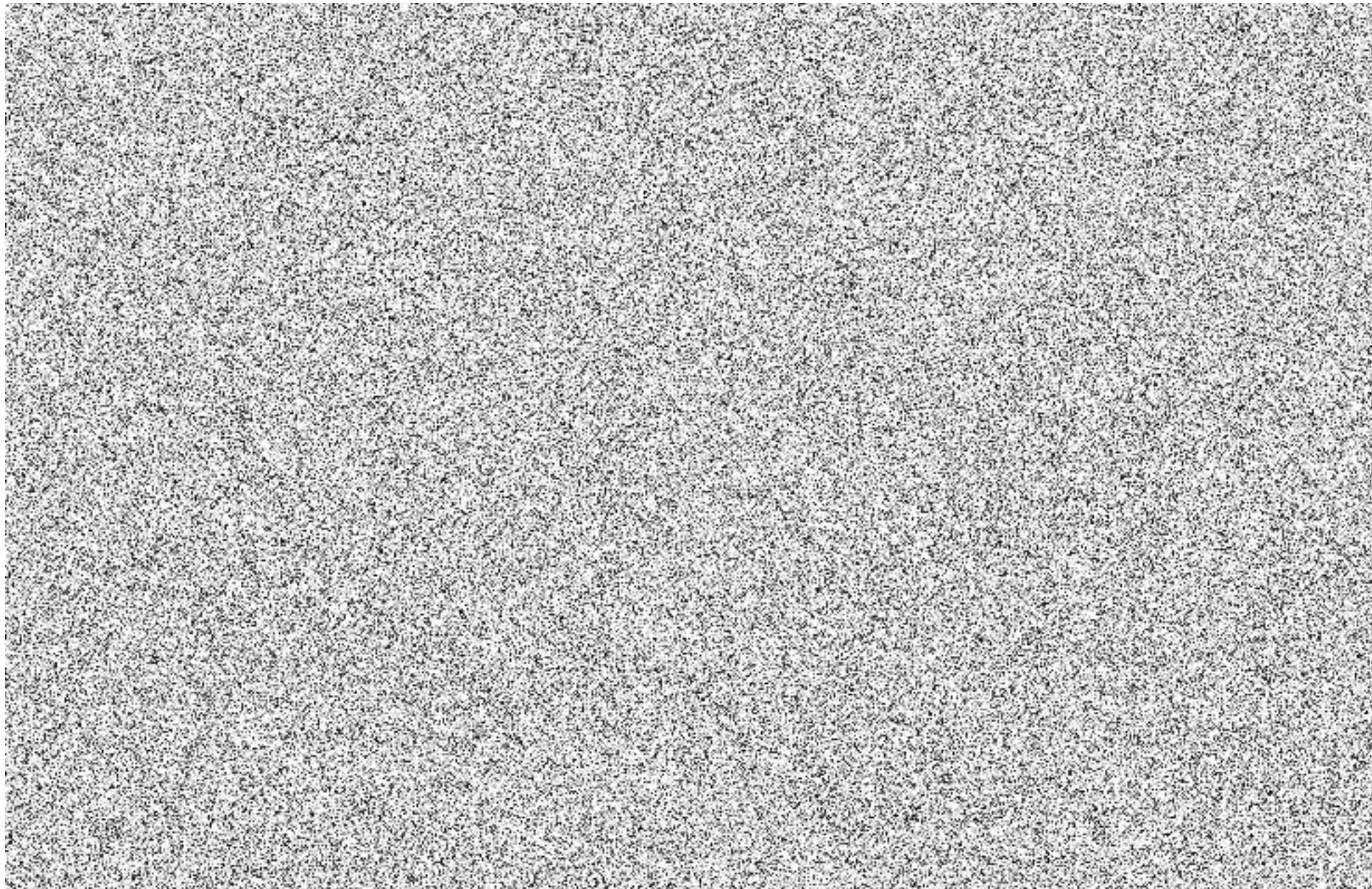


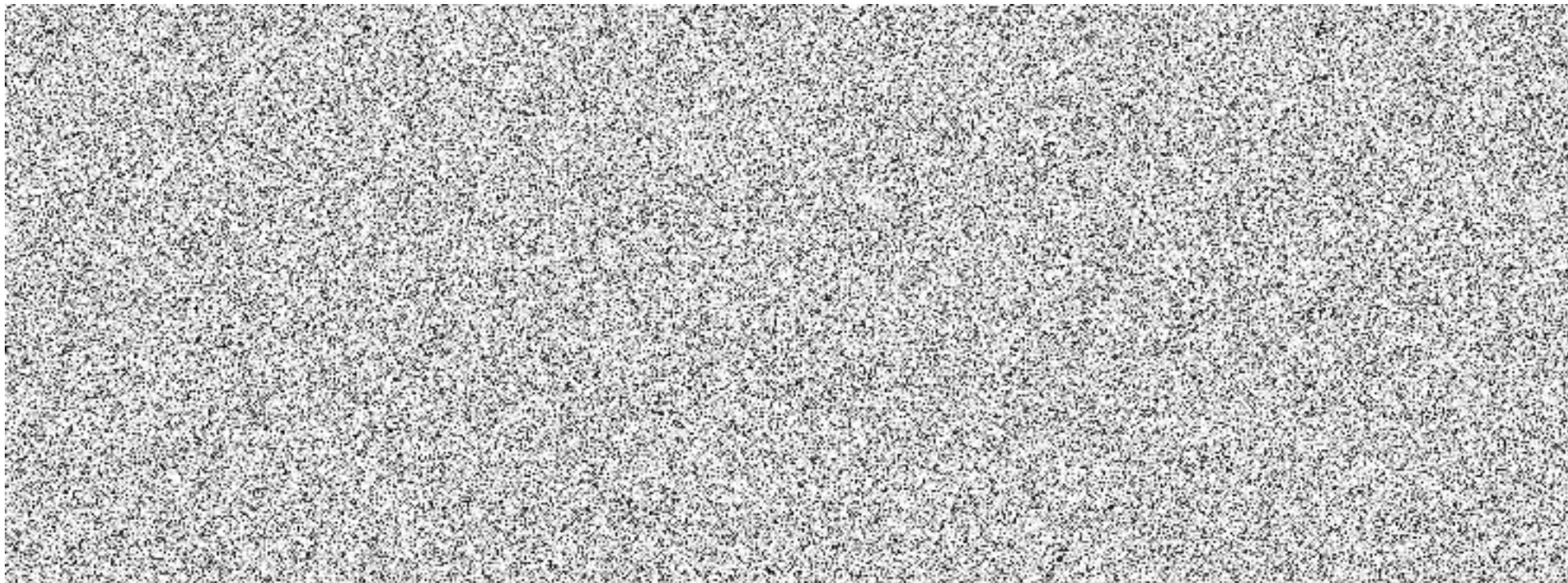












Ceník Oprav R5

I. Pevná cena za Opravy R5 na soupravách dle čl. 6.6.1 a) Smlouvy (bez úpravy podle vzorce klouzavé ceny, dle bodu (i) čl. 12.11.1 Smlouvy)

jednotková cena Opravy R5	21.948.327 Kč
---------------------------	----------------------

II. Základní cena za Opravy R5 na soupravách dle čl. 6.6.1 b) Smlouvy (cena roku 2019, bude upravena podle vzorce klouzavé ceny v souladu s bodem (ii) čl. 12.11.1 Smlouvy)

jednotková cena Opravy R5	20.948.015 Kč
---------------------------	----------------------

III. Základní cena za Opravy R5 na soupravách dle čl. 6.6.1 c) Smlouvy (cena roku 2019, bude upravena podle vzorce klouzavé ceny v souladu s bodem (iii) čl. 12.11.1 Smlouvy)

jednotková cena Opravy R5	20.948.015 Kč
---------------------------	----------------------

IV. Jednotkové ceny Pohledových prvků (cena roku 2019, u souprav dle čl. 6.6.1 b) Smlouvy bude upravena podle vzorce klouzavé ceny v souladu s bodem (ii) čl. 12.11.1 Smlouvy; u souprav dle čl. 6.6.1 c) Smlouvy bude upravena podle vzorce klouzavé ceny v souladu s bodem (iii) čl. 12.11.1 Smlouvy; u souprav dle čl. 6.6.1 a) Smlouvy bez úpravy podle vzorce klouzavé ceny)

Cena Opravy R5 ve všech výše uvedených variantách v sobě obsahuje náklady na opravy Pohledových prvků na interiéru a exteriéru souprav v odsouhlaseném rozsahu (oprava poškození laku vnější skříně 10 %, přelakování obložení nadedveřních (kryty mechanismů dveřního pohonu) a nadokenních laminátových krytů 5 %, výměna podlahové krytiny ALTRO 20 %, výměna plastových krytů zářivek v prostoru pro cestující 100 %). V případě menšího rozsahu oprav Pohledových prvků bude cena Opravy R5 snížena dle jednotkových cen viz níže:

oprava poškození laku vnější skříně	1.063 Kč	/m2
přelakování obložení nadedveřních (kryty mechanismů dveřního pohonu) a nadokenních laminátových krytů	1.916 Kč	/m2
výměna podlahové krytiny ALTRO	4.179 Kč	/m2
výměna plastových krytů zářivek v prostoru pro cestující	1.590 Kč	/ks

Konec dokumentu