

## **DODATEK č. 1**

### **ke „Smlouvě o umístění technického zařízení na sběr a další zpracovávání dat pro cestovní pasy se strojově čitelnými údaji a s nosičem dat s biometrickými údaji“**

uzavřené dne 22.5.2006

mezi STÁTNÍ TISKÁRNOU CENIN, státní podnik, jako poskytovatelem  
(evidovaná u poskytovatele pod č. 216/2006/CDBP/OÚ)

a Městem Černošice, jako příjemcem

*216-1/2006/CDBP/OÚ*

---

#### **I.**

Podle čl. 14 odst. 14.2 a odst. 14.3 se smluvní strany dohodly, že shora uvedená smlouva (dále jen „smlouva“) se mění takto:

##### **1. V čl. 4 odst. 4.1. zní:**

"4.1. Místem plnění předmětu smlouvy podle článku 3 této smlouvy je Podskalská 1290/19, 128 25 Praha 2."

##### **2. V čl. 4 odst. 4.2., první odrážka, zní:**

"

- V případě plnění podle odst. 3.1. a 3.2. této smlouvy poskytovatel zašle písemně (faxem, e-mailem apod.) kontaktní osobě příjemce (viz příloha č. 5 této smlouvy) časový plán umístění a instalace technického zařízení a/nebo montáže fotokabiny, a to nejdéle ve lhůtě 10 pracovních dní před termínem umístění a/nebo instalace nebo montáže. Kontaktní osoba příjemce tento časový plán potvrdí nebo dohodne s poskytovatelem nové termíny písemnou formou (faxem, e-mailem apod.) do 3 pracovních dnů. Plnění podle odst. 3.1. a 3.2. této smlouvy bude provedeno nejpozději do 31.7.2006, nebude-li smluvními stranami sjednáno jinak."

##### **3. Dosavadní příloha č. 2 se nahrazuje novým zněním, které je uvedeno v příloze č. 1 tohoto dodatku.**

#### **II.**

Ostatní ustanovení shora uvedené smlouvy a přílohy ke smlouvě, pokud nejsou dotčeny tímto dodatkem, se nemění.

III.

1. Tento dodatek je vyhotoven ve čtyřech (4) vyhotoveních s platností originálu, z nichž každá smluvní strana obdrží po dvou (2) vyhotoveních.
2. Tento dodatek nabývá platnosti a účinnosti dnem jeho podpisu oprávněnými zástupci obou smluvních stran.

V Praze dne 22/8/ 2006

22 -08- 2006  
V Černošicích dne.....2006

Poskytovatel:



generální ředitel

Příjemce:

starostka

**SPECIFIKACE FOTOKABINY A JEJÍHO PŘÍSLUŠENSTVÍ****1. Požadované fotokabiny**

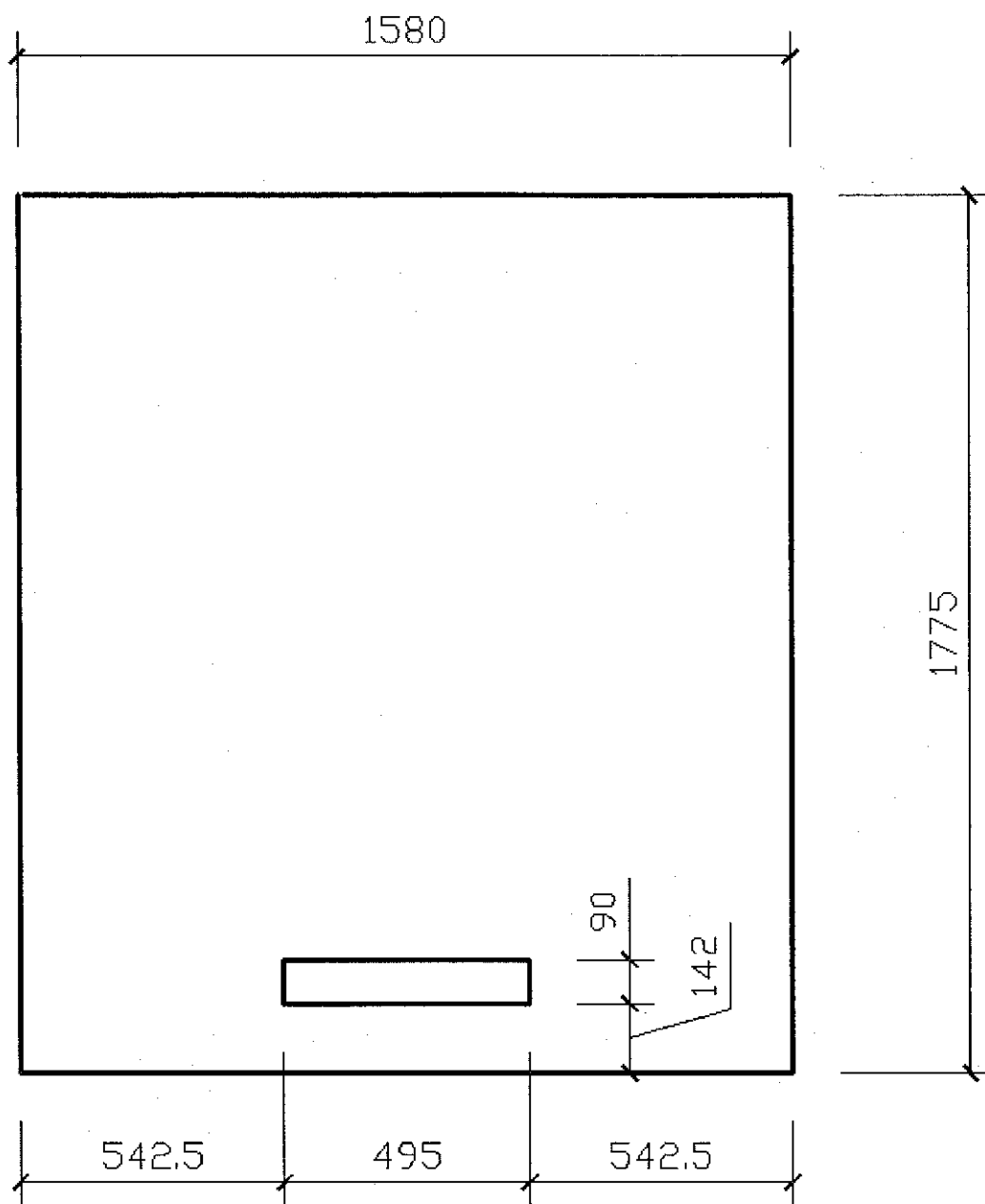
Typ fotokabiny	Počet ks	
	Pravé dveře	Levé dveře
Standardní pravá – dveře 90		
Standardní levá – dveře 90		1
Standardní pravá – dveře 80		
Standardní levá – dveře 80		
Zmenšená pravá – dveře 80	1	
Zmenšená levá – dveře 80		1
Zmenšená pravá – dveře 70		
Zmenšená levá – dveře 70		

**2. Součásti požadovaných fotokabin**

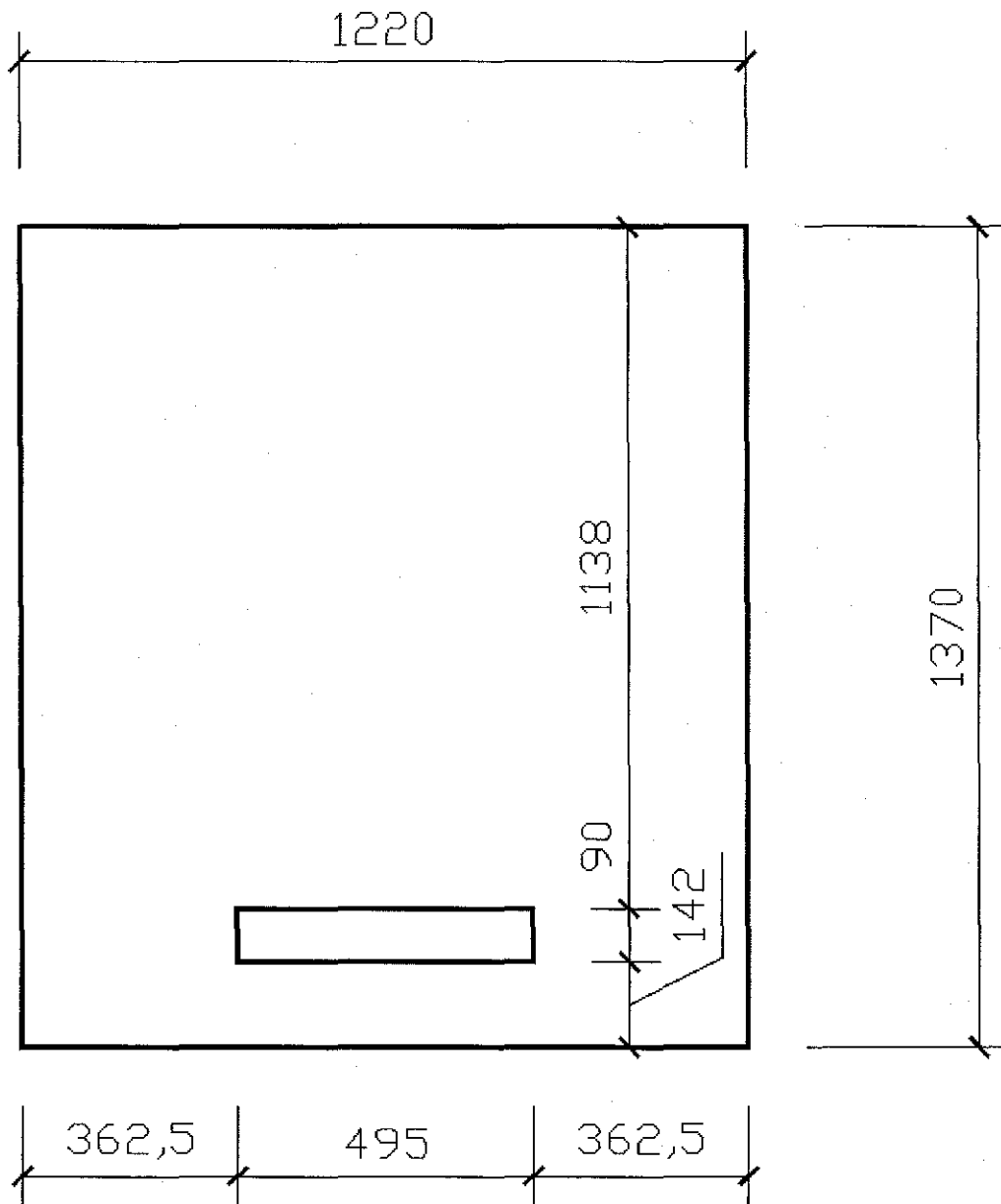
Název	Typ
Zrcadlo	700 x 400 mm
Židle	Nastavení výšky pomocí šroubovice (430-520 mm) Průměr základny 560 mm (Nylonový kříž) Průměr sedáku 400 mm
Fotoaparát	Canon PowerShot A620
Síťový zdroj k fotoaparátu	Sada napájecího adaptéru ACK600
Kabel pro fotoaparát	Prodlužovací kabel USB A – A 3 m
Upínání fotoaparátu	Vertikální teleskopický výtah 0-275 mm
Stativový upínací blok	Manfrotto MN 323
Trubicová svítidla	OSRAM 954 Lumilux de Luxe Daylight

### 3. Pohledy a půdorysy vzorové fotokabiny

#### 3.1 Pohled na stropní panel – standardní kabinka

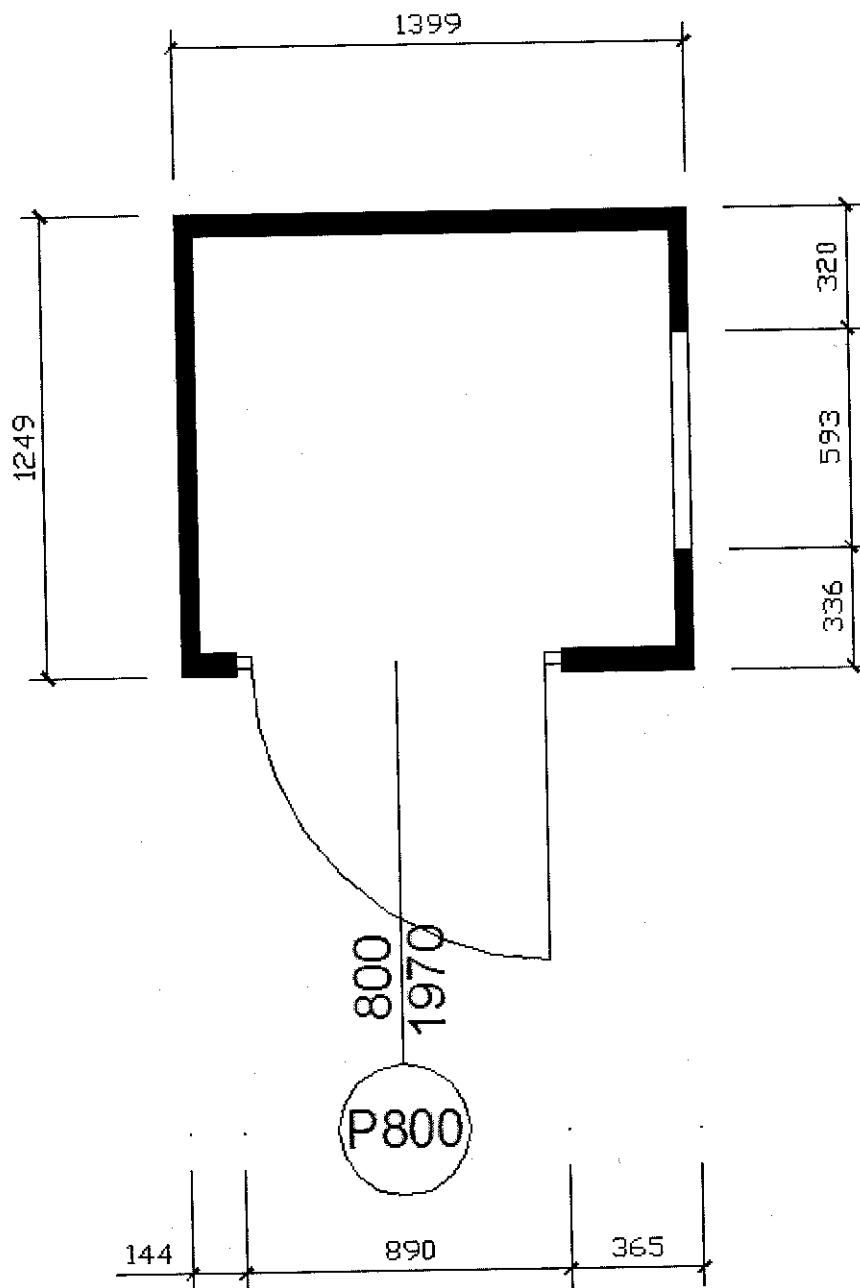


3.2 Pohled na stropní panel – zmenšená kabinka





3.4 Půdorys zmenšené pravé fotokabiny - pravé dveře 80

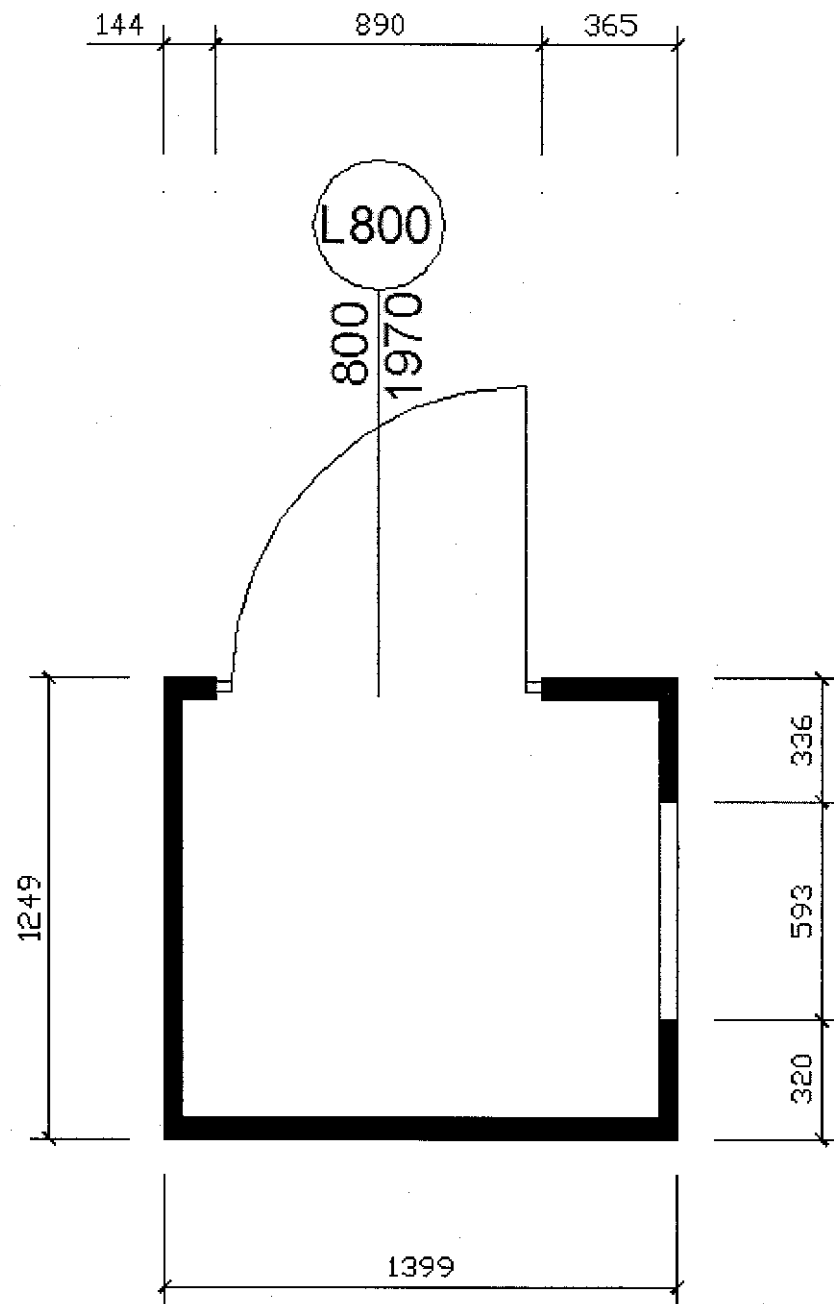


5/13

PŘÍLOHA Č. 1 k dodatku č. 1  
NOVÉ A ÚPLNÉ ZNĚNÍ - PŘÍLOHA Č. 2

ke "Smlouvě o umístění technického zařízení na sběr a další zpracovávání dat pro cestovní pasy se strojově čitelnými údaji a s nosičem dat s biometrickými údaji "

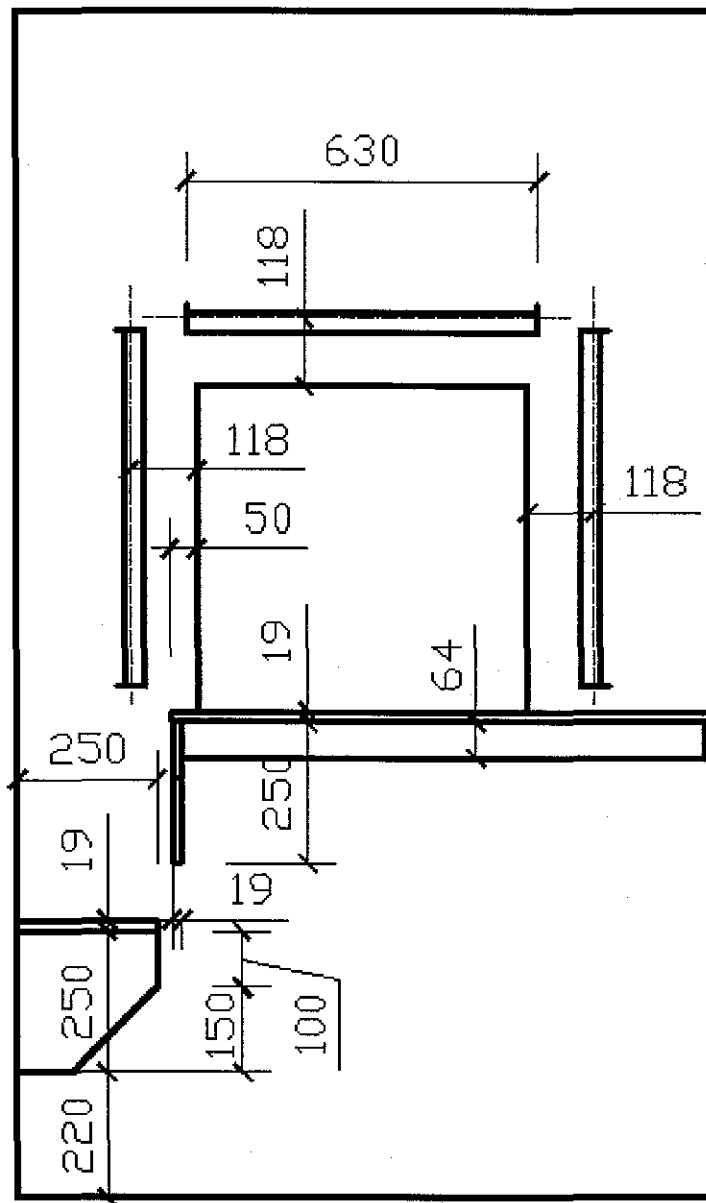
3.5 Půdorys zmenšené levé fotokabiny - levé dveře 80







3.7 Vnitřní přední stěna zmenšené pravé fotokabiny



8/13

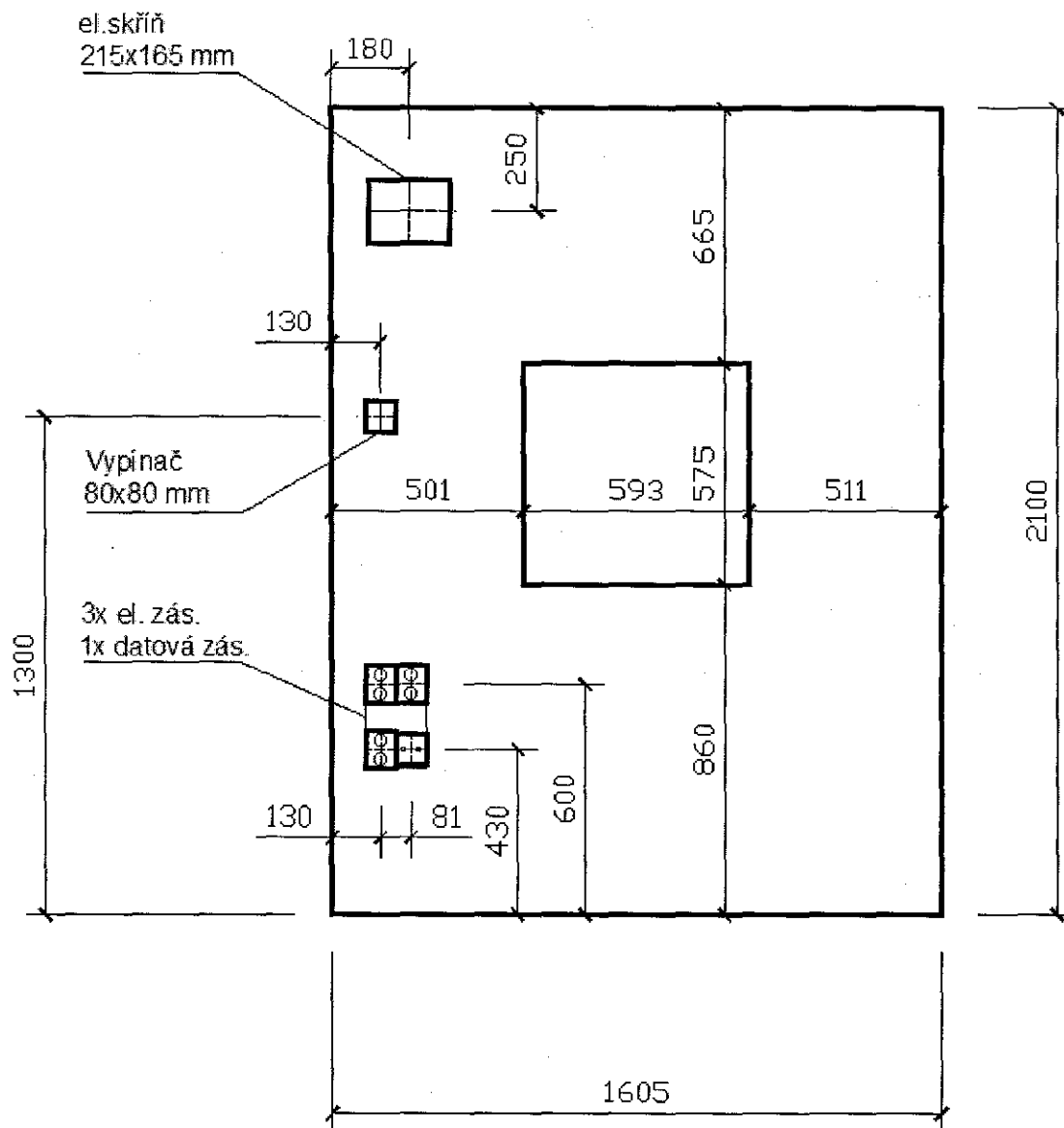
PŘÍLOHA Č. 1 k dodatku č. 1

NOVÉ A ÚPLNÉ ZNĚNÍ - PŘÍLOHA Č. 2

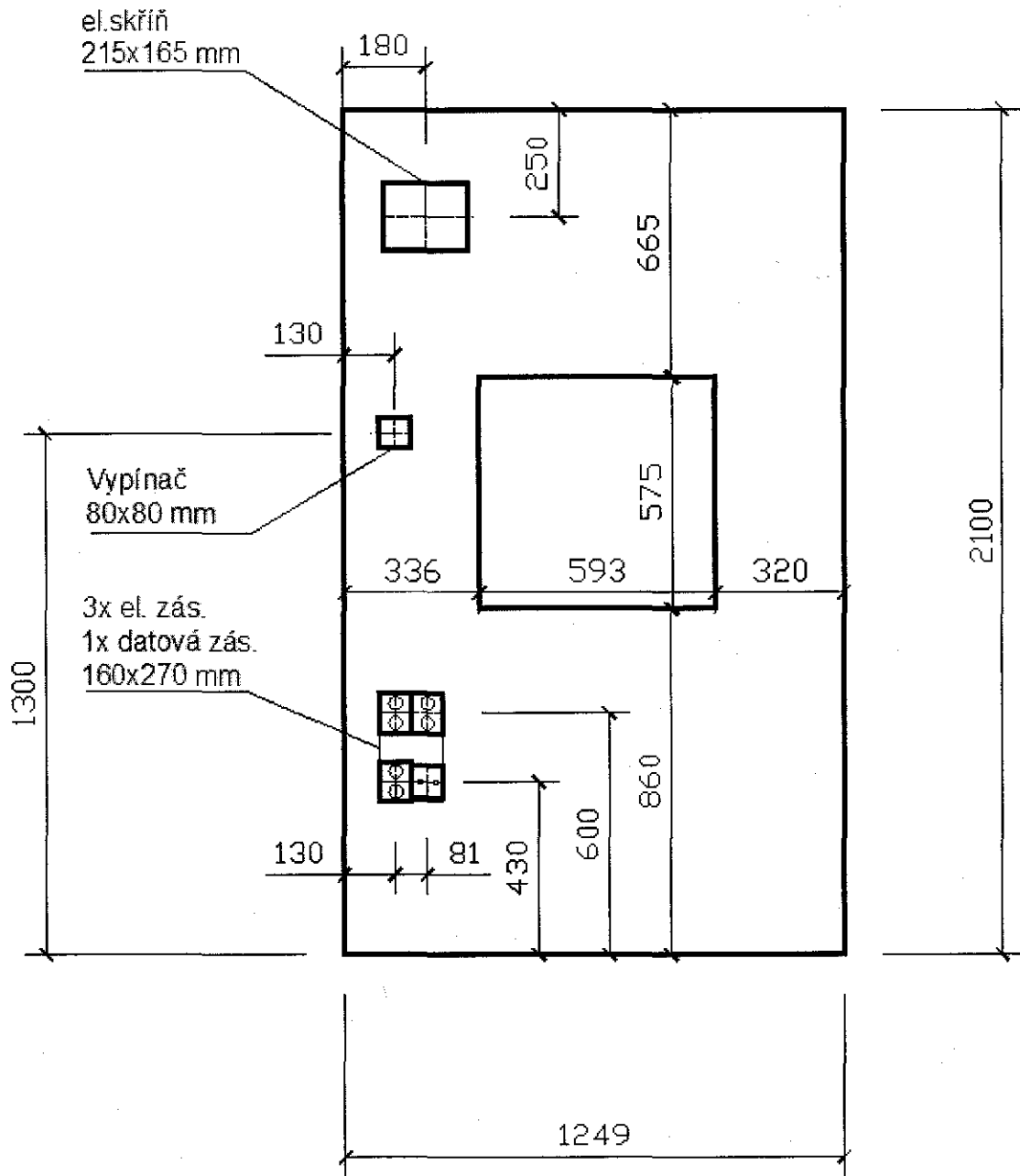
ke "Smlouvě o umístění technického zařízení na sběr a další zpracování dat pro cestovní pasy se strojově čitelnými údaji a s nosičem dat s biometrickými údaji"



3.9 Přední vnější stěna standardní fotokabiny



3.10 Přední vnější stěna zmenšené fotokabiny

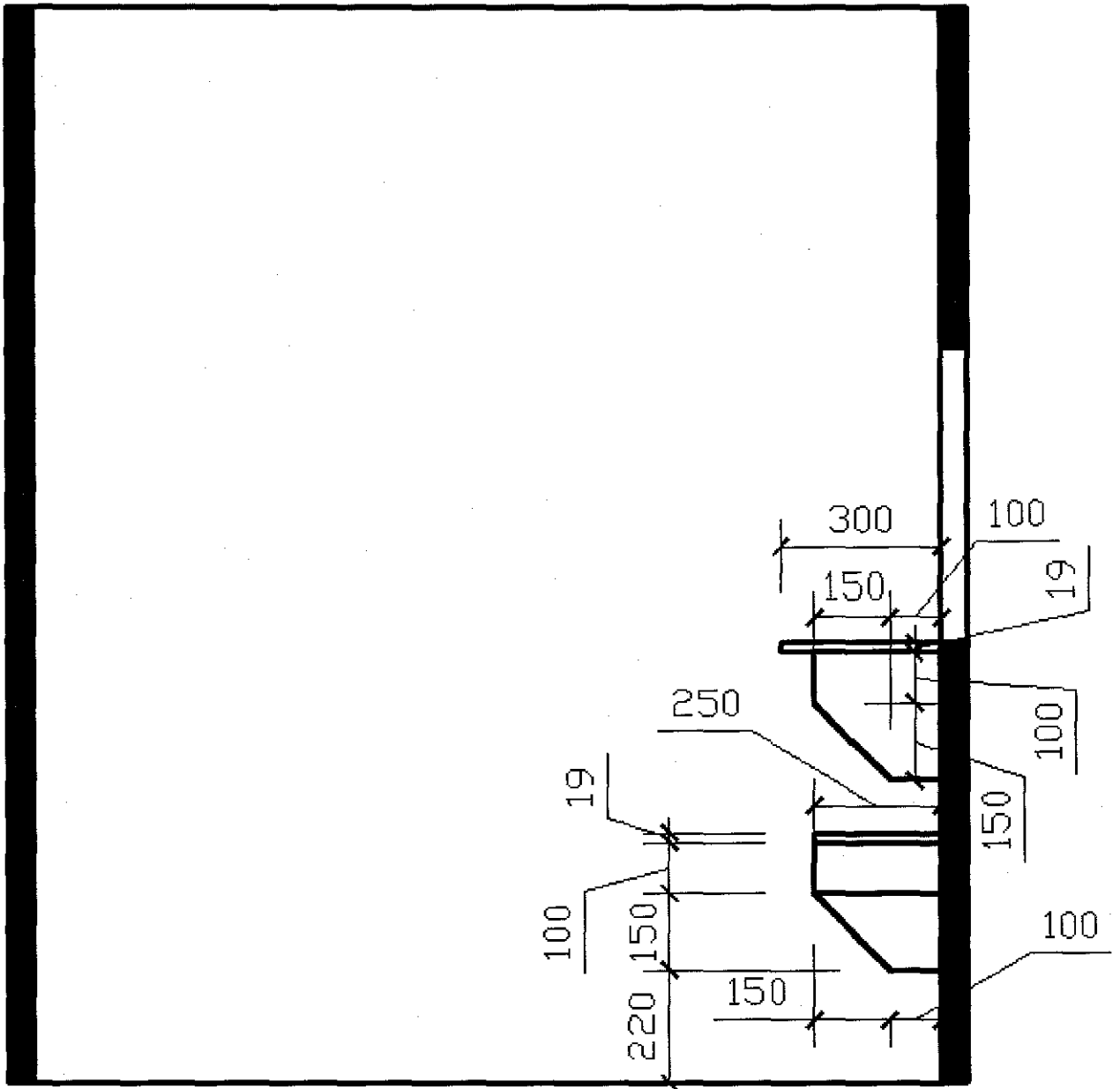


11/13

PŘÍLOHA Č. 1 k dodatku č. 1  
NOVÉ A ÚPLNÉ ZNĚNÍ - PŘÍLOHA Č. 2

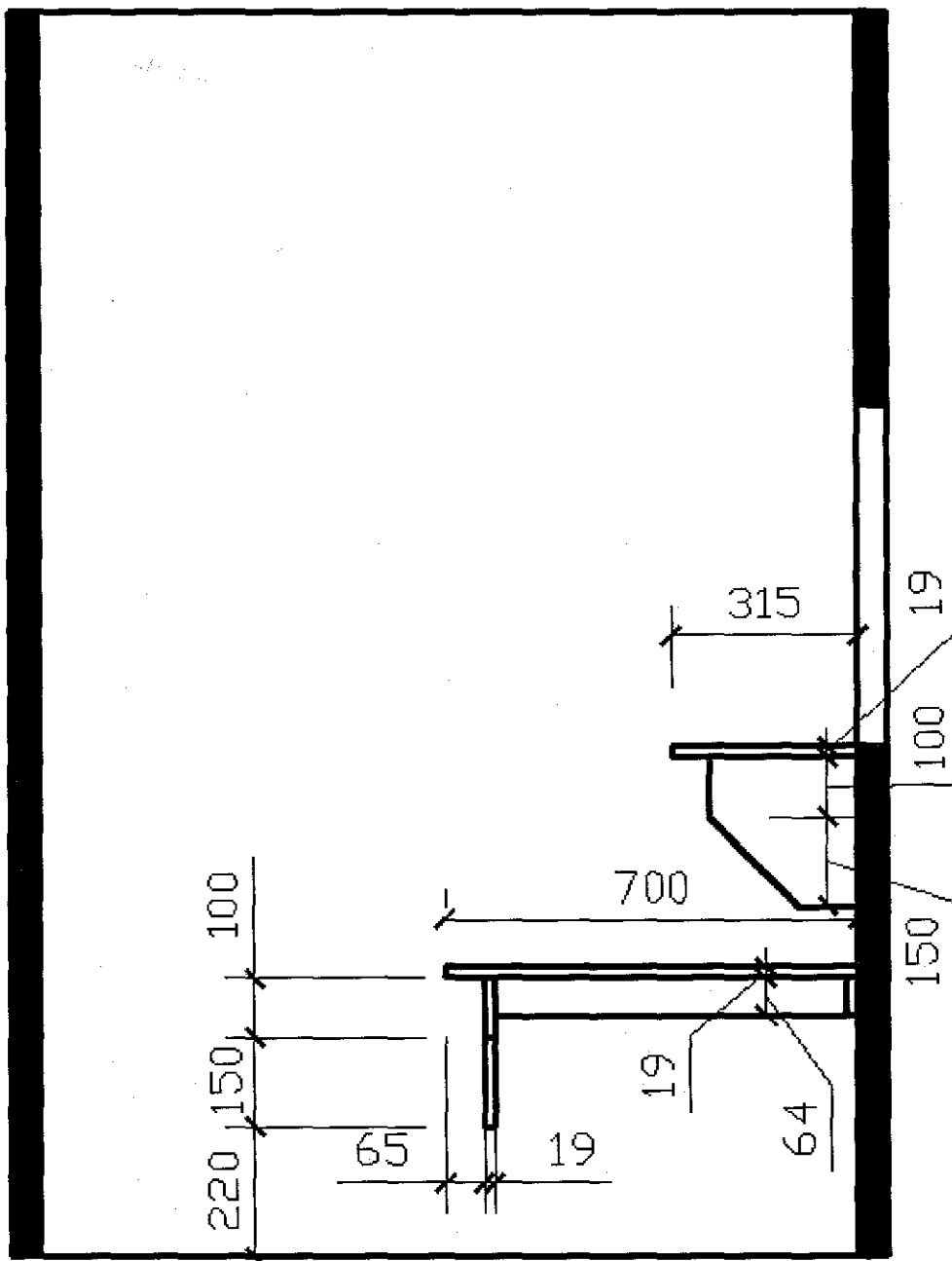
ke "Smlouvě o umístění technického zařízení na sběr a další zpracovávání dat pro cestovní pasy se strojově čitelnými údaji a s nosičem dat s biometrickými údaji"

3.11 Podélný řez standardní fotokabinou



h.

3.12 Podélný řez zmenšenou fotokabinou



13/13

PŘÍLOHA Č. 1 k dodatku č. 1

NOVÉ A ÚPLNÉ ZNĚNÍ - PŘÍLOHA Č. 2

ke "Smlouvě o umístění technického zařízení na sběr a další zpracovávání dat pro cestovní pasy se strojově čitelnými údaji a s nosičem dat s biometrickými údaji "



STÁTNÍ TISKÁRNA CENIN  
státní podnik (4)  
110 00 PRAHA 1, RŮŽOVÁ 6

31-0

