

DODATEK Č. 1 KE SMLouvĚ O
POSKYTOVÁNÍ SLUŽEB SKO SO Č. 10-
400532

Marius Pedersen



ČÍSLO SMLOUVY: 10-400532
INTERNÍ ČÍSLO SMLOUVY: 10-52001056

ČLÁNEK I. SMLUVNÍ STRANY

Objednatel – sídlo
Krajské ředitelství policie Ústeckého kraje
Lidické náměstí 899/9
40001 Ústí nad Labem

Objednatel - zasilatelská adresa
Krajské ředitelství policie
Ústeckého kraje
Cukrovarská zahrada 1124
440 01 Louny

IČO: 75151537
DIČ: CZ75151537
Číslo účtu: 1546881/0710
IBAN:



Zastoupený:
Spisová značka:
e-mail pro fakturaci: krpulik.kr@pcr.cz

Objednatel - provozovna
Krajské ředitelství policie
Ústeckého kraje
Cukrovarská zahrada 1124
440 01 Louny

Kontaktní osoba:
Telefon:
e-mail:

Zhotovitel – sídlo
Marius Pedersen a.s.
Průběžná 1940/3
50009 Hradec Králové

IČO: 42194920
DIČ: CZ42194920
Číslo účtu: 17990143/0300
IBAN: CZ89 0300 0000 0000 1799 0143

Zastoupený: 
Spisová značka: Krajským soudem v Hradci Králové,
oddíl B vložka 389
e-mail pro fakturaci: 

Zhotovitel – provozovna
PJ MP Žatec
Čeradická 1014
438 01 Žatec 1

Kontaktní osoba:
Telefon:
e-mail:



Smluvní strany se níže uvedeného dne, měsíce a roku dohodly na uzavření tohoto dodatku ke smlouvě.

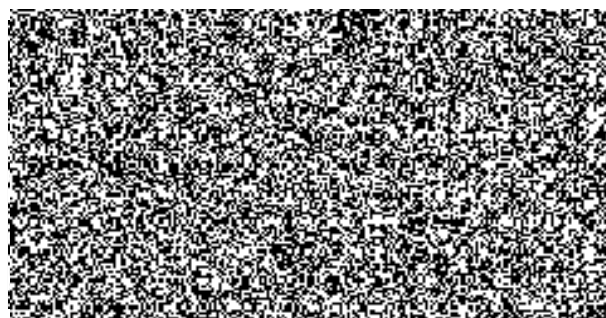
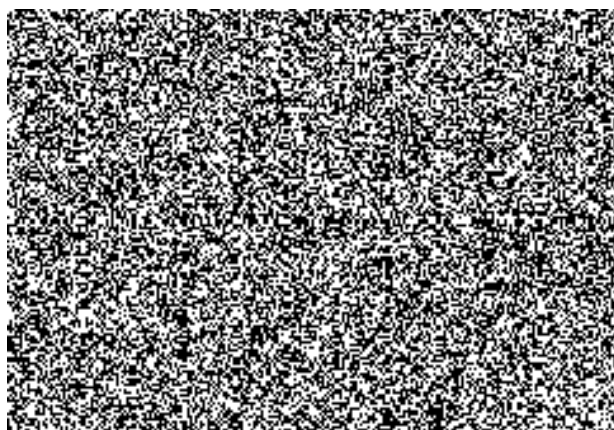
ČLÁNEK II. PŘEDMĚT DODATKU

1. Smluvní strany se níže uvedeného dne, měsíce a roku dohodly na následujících změnách uzavřen, když nové znění článků smlouvy či její přílohy nově zní, jak je uvedeno v tomto dodatku níže.
2. Příloha č. 1 Smlouvy se mění a ode dne účinnosti tohoto dodatku zní, jak je přiložena k tomuto dodatku
3. Ostatní body Smlouvy a předchozích dodatků se nemění a zůstávají dále v platnosti. Dodatek je vyhotoven v dvou výtiscích, z nichž každá ze smluvních stran obdrží jeden výtisk.
4. Tento Dodatek je projevem shodné a svobodné vůle obou smluvních stran, které se s Dodatkem i se všemi jeho přílohami seznámily a s jejich zněním souhlasí, což potvrzují svými vlastnoručními podpisy.

Nedílnou součástí tohoto Dodatku je příloha č. 1 Ceník poskytovaných služeb

Dne, Louny

Dne 19.12.2019, Žatec 1



CENÍK POSKYTOVANÝCH
SLUŽEB
SMLOUVY SKO, SO Č. 10-400532

Marius Pedersen



Objednatel – sídlo

Krajské ředitelství policie Ústeckého kraje
Čeradická náměstí 899/9
40001 Ústí nad Labem

CENÍK PLATNÝ OD 01.01.2020

IČO: 75151537
DIČ: CZ75151537
Číslo účtu: 1546881/0710
IBAN:



Zastoupený:
Spisová značka:
e-mail pro fakturaci: krpulk.kr@pcr.cz

Objednatel - provozovna
Krajské ředitelství policie
Ústeckého kraje
Cukrovarská zahrada 1124
440 01 Louny

Kontaktní osoba:
Telefon:
e-mail:

Zhotovitel – sídlo
Marius Pedersen a.s.
Průběžná 1940/3
50009 Hradec Králové

IČO: 42194920
DIČ: CZ42194920
Číslo účtu: 17990143/0300
IBAN: CZ89 0300 0000 0000 1799 0143

Zastoupený: 
Spisová značka: Krajským soudem v Hradci Králové,
oddíl B vložka 389
e-mail pro fakturaci: 

Zhotovitel – provozovna
PJ MP Žatec
Čeradická 1014
438 01 Žatec 1

Kontaktní osoba:
Telefon:
e-mail:



V této příloze č. 1, která je nedílnou součástí Smlouvy č. 10-400532, jsou uvedeny typy poskytovaných s, bude zhotovitel pro objednatele vykonávat.

vedeny bez DPH.

Dne

Ceny za využití či odstranění odpadů včetně přepravy

1091052198 (4005323) Nečichy 1, Louny, IČP: 4241654

Kontejner	Kód dodání	Odpad	Název odpadu	Stanoviště	Typ provozu	Množství	Cena za MJ	MJ
nádoba 110l - kov	VYZVA	200301-O-000	Směsný komunální odpad - bez specifikace	Louny, Nečichy 1		2	45,00 CZK	

Pronájem

1091052198 (4005323) Nečichy 1, Louny, IČP: 4241654

Kontejner	Stanoviště	Typ provozu	Množství	Cena za MJ	MJ
nádoba 110l - kov	Louny, Nečichy		1	221,00 CZK	KUS A ROK

Ceny za využití či odstranění odpadů včetně přepravy

1091052199 (4005321) Cukrovarská zahrada 1124, Louny, IČP: 4241225

Kontejner	Kód dodání	Odpad	Název odpadu	Stanoviště	Typ provozu	Množství	Cena za MJ	MJ
kontejner 1100l - plast	2X7	200301-O-000	Směsný komunální odpad - bez specifikace	Louny, Cukrovarská zahrada 1124		1	40 200,00 CZK	KUS A ROK
nádoba 120l - plast	1X14	200301-O-000	Směsný komunální odpad - bez specifikace	Louny, Cukrovarská zahrada 1124		1	1 669,00 CZK	KUS A ROK

Pronájem

1091052199 (4005321) Cukrovarská zahrada 1124, Louny, IČP: 4241225

Kontejner	Stanoviště	Typ provozu	Množství	Cena za MJ	MJ
kontejner 1100l - plast	Louny, Cukrovarská zahrada 1124		1	3 310,00 CZK	KUS A ROK
nádoba 120l - plast	Louny, Cukrovarská zahrada 1124		1	221,00 CZK	KUS A ROK

Ceny za využití či odstranění odpadů včetně přepravy

1091052200 (4005322) Náměstí Benedikta Rejta 2297, Louny, IČP: 4241227

Kontejner	Kód dodání	Odpad	Název odpadu	Stanoviště	Typ provozu	Množství	Cena za MJ	MJ
kontejner 660l - plast	1X14	200301-O-000	Směsný komunální odpad - bez specifikace	Louny, Náměstí Benedikta Rejta 2297		1	7 699,00 CZK	KUS A ROK

Pronájem

1091052200 (4005322) Náměstí Benedikta Rejta 2297, Louny, IČP: 4241227

Kontejner	Stanoviště	Typ provozu	Množství	Cena za MJ	MJ
kontejner 660l - plast	Louny, Náměstí Benedikta Rejta 2297		1	1 655,00 CZK	KUS A ROK

7 s/1
vedeny bez DPH.

Dne Louny

Dne 19.12.2019, Žatec 1

