

## Smlouva

č.3/34/2006 – SOUE

o nájmu nebytových prostor dle zákona č.116/1990 Sb. v platném znění

### I.

#### Smluvní strany

- 1.Pronajímatel: Střední odborné učiliště elektrotechnické  
Vejpnická 56, 318 02 Plzeň, příspěvková organizace Plzeňského kraje  
zastoupené: Ing.Jaroslavem Černým, ředitelem SOUE  
IČ: 69456330  
DIČ: CZ69456330  
Bankovní spojení: Komerční banka Plzeň  
Číslo účtu: 39233-311/0100
- 2.Nájemce: Odborné učiliště a Praktická škola  
Vejpnická 56, 318 02 Plzeň  
zastoupená: Mgr.Hanou Krýslovou, ředitelkou OU a PrŠ  
IČ: 49774859

### II.

#### Předmět a účel nájmu

1. V souladu se zákonem č.116/90 Sb. o nájmu nebytových prostor a souhlasného projevu vůle výše uvedených stran přenechává pronajímatel nájemci do nájmu prostory v arcálu SOUE a U, a to v pavilonu č.3, které se nacházejí v suterénu, v přízemí, v 1. a 2.patře s tím, že se jedná o 68 místností, sociální zařízení a chodby o celkové ploše 3.060,89m<sup>2</sup>, v pavilonu č.7, které se nacházejí v přízemí tohoto pavilonu s tím, že se jedná o jednu místnost a zázemí o celkové ploše 128,33 m<sup>2</sup>. Pronajatá plocha má tedy celkem 3.189,89 m<sup>2</sup>. Dále pronajímá část pozemku parc.číslo 2204/25 mezi pavilony č.3 a č.4 o rozloze 3.353 m<sup>2</sup>.
2. Pronajímané nemovitosti jsou ve vlastnictví Plzeňského kraje a jsou předány do správy příspěvkové organizaci Plzeňského kraje Střednímu odbornému učilišti elektrotechnickému, Plzeň, Vejpnická 56.
3. Předmět nájmu podle bodu č.1 je určen jako učební prostory a prostory k nim příslušející pro zabezpečení výukového systému nájemce.

### III.

#### Práva a povinnosti smluvních stran

1. Pronajímatel je zejména povinen:
- a) zabezpečit nájemci řádné užívání pronajatých prostor
  - b) zajišťovat služby a to odběr vody, energií, úklid pronajatých prostor, telefonní hovory a odvoz odpadků a to za úplatu
  - c) zajišťovat běžnou údržbu a drobné opravy v pronajatých prostorách, a to za úplatu
  - d) zajišťovat příslušné revize a kontroly instalací, jež jsou součástí objektu, podle platných právních předpisů



- e) sjednat pojištění objektu

## 2. Nájemce je zejména povinen:

- a) dle zákona č.133/85 Sb. o požární ochraně ve znění zákona č.425/90 Sb. a zákona č.40/94 Sb. zajišťovat v pronajatých prostorách požární ochranu
- b) dodržovat požární a bezpečnostní předpisy v pronajatých prostorách dle obecně platných právních předpisů a ČSN včetně předpisů o ochraně majetku jak všeobecně právní, tak předpisy pronajímatele
- c) zajišťovat řádné uzamykání prostor a umožnit pronajímateli na jeho požádání přístup do pronajatých prostor na provádění kontrol, revízi a oprav
- d) dbát o to, aby pronajaté prostory nebyly poškozovány. V případě, že dojde k poškození, je nájemce povinen uplatňovat náhradu škody proti viníkům, eventuelně vynaložit potřebnou součinnost a spolupracovat s pronajímatelem při včasné uplatňování náhrady škody
- e) nahlásit včas pronajímateli potřebu oprav na nebytových prostorách, platit ve sjednaných termínech nájemné a ostatní platby dohodnuté ve smlouvě
- f) neprovozovat v pronajatých prostorách jinou činnost, než jaká je vymezená účelem dle této smlouvy
- g) užívat pronajaté prostory tak, aby nedocházelo k poškození pronajatého zařízení a nerušit užívání ostatních prostor v pavilonu a areálu pronajímatele.

## **IV.**

### **Doba nájmu**

1. Nájemní smlouva se uzavírá na dobu neurčitou od 1.9.2006 s tím, že je závazná pro případné právní nástupce pronajímatele a nájemce. Každá ze stran této smlouvy je oprávněná tuto nájemní smlouvu vypovědět ve výpovědní lhůtě 6 měsíců, která počíná běžet od 1.1. příslušného kalendářního roku, ve kterém bude nájemní vztah ukončen.
2. Smlouva může být kdykoliv ukončena vzájemnou dohodou obou smluvních stran.

## **V.**

### **Nájemné a jeho úhrada**

1. Nájemné je sjednáno smluvně ve smyslu zákona č.526/90 Sb. a činí:  
 $3.189,22 \text{ m}^2 \times 200,- \text{ Kč/m}^2 = 637.844,- \text{ Kč/rok}$   
Celková výše nájemného činí 637.844,- Kč za rok (slovy šeststřicetsedmtisíc osmstčtyřicetčtyřikoruny) za rok. Nájemné za pronajatý pozemek činí 18.000,- Kč (slovy osmnácttisíc korun) za rok
2. Měsíční úhrada je stanovena po zaokrouhlení na celé Kč ve výši 54.654,- Kč (slovy padesátčtyřitisíc šestsetpadesátčtyřikoruny) a DPII v platné výši.
3. Podkladem pro placení nájemného je faktura, která je splatná do 14 dnů po jejím vystavení. Faktury vystavuje pronajímatel, a to vždy měsíc pozadu. Při nedodržení doby splatnosti bude pronajímatel účtovat nájemci 0,05 % z dlužné částky za každý den prodlení.

## **VI.**

### **Úhrada za služby spojené s užíváním nebytových prostor**

1. Úhrada za topení a ohřev užitkové vody činí dle dohody 593.544,- Kč (slovy pětsetdevadesáttisíc pětstčtyřicečtyřikoruny) za rok.




2. Úhrada za úklid sálu a zázemí v pav.č.7 a to 5x týdně činí dle dohody 11.328,- Kč (slovy jedenácttisícitřístadvacetosmkorun) za rok.
3. Úhrada za běžnou údržbu a opravy v pronajatých prostorách prováděnou na základě objednávky bude stanovena dle skutečně vynaložených nákladů.
4. Úhrada za odvoz komunálního odpadu činí 15.804,- Kč (slovy patnácttisícosmsetčtyřikoruny) za rok.
5. Úhrada za elektrickou energii, vodné a stočné bude stanovena každý měsíc dle skutečně naměřených hodnot.
6. Náklady na telefonické hovory z přidělených poboček budou hrazeny na základě výpisu z tarifkace hovorů a dodavatelských faktur.
7. Úhrada za používání EZS pronajímatele je stanovena na 2.500,- Kč měsíčně.
8. K úhradám za služby dle bodu 1 až 7, které nájemce hradí měsíčně, je účtována DPH v platné výši.
7. Podkladem pro placení úhrad za služby je faktura, která je splatná do 14 dní po jejím vystavení. Fakturu vystavuje pronajímatel, a to vždy měsíc pozadu. Při nedodržení doby splatnosti bude pronajímatel účtovat nájemci 0,05 % z dlužné částky za každý den prodlení.

## VII. Další dohodnuté podmínky

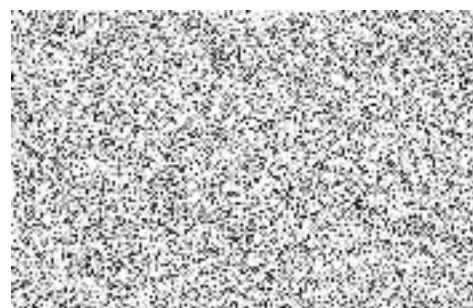
1. Pronajímatel si vyhrazuje právo zrevidovat a upravit výši nájemného a dalších služeb v případě, že dojde ke změně právních předpisů či cen a o této skutečnosti je povinen informovat nájemce měsíc dopředu.
2. Nájemce se zavazuje, že po skončení pronájmu uvede předmětné prostory do původního stavu.

## VIII. Závěrečné ustanovení

1. Veškeré změny a doplňky této nájemní smlouvy je nutno učinit po vzájemné dohodě smluvních stran formou písemného dodatku k této smlouvě.
2. V případě, které nejsou touto smlouvou upraveny, se smluvní vztah řídí ustanoveními obecně platných právních předpisů, zejména občanského zákoníku.
3. Tato smlouva se vyhotovuje ve třech stejnopisech, z nichž obdrží pronajímatel a nájemce po jednom výtisku a jeden výtisk obdrží zřizovatel ( KÚ PK OŠMS ).
4. Tato smlouva nabývá platnosti dnem podpisu obou smluvních stran a účinnosti dnem 1.9.2006.



nájemce

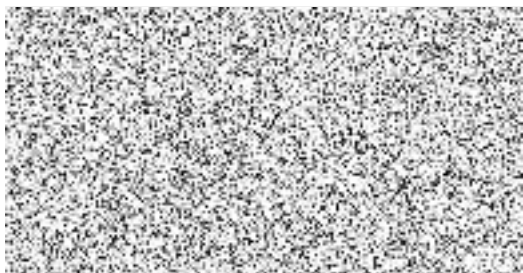


pronajímatel

V Plzni dne 30.8.2006



1950  
1951  
1952



**Dodatek č. 1 ke smlouvě č. 3/34/2006 - SOUE**  
**o nájmu nebytových prostor dle zákona č.116/1990 Sb. v platném znění**

**Smluvní strany**

Pronajímatel: **Střední odborné učiliště elektrotechnické**  
**Vejprnická 56,**  
**318 02 Plzeň**  
příspěvková organizace Plzeňského kraje  
zastoupené ředitelem: Ing. Jaroslavem Černým,  
IČ: 69456330  
DIČ: CZ 69456330  
bankovní spojení: Komerční banka Plzeň - město  
č.účtu: 39 233 - 311/0100

Nájemce: **Odborné učiliště a Praktická škola**  
**Vejprnická 56**  
**318 02 Plzeň**  
příspěvková organizace Plzeňského kraje  
zastoupená ředitelkou: Mgr. Hanou Krýslovou,  
IČ: 49774859

Na základě rozhodnutí dodavatele tepla Plzeňská teplárenská, a.s. ohledně navýšení ceny dodávaného tepelného média potřebného pro ohřev TUV a pro topení z centrálního zdroje tepla, dochází ke změně smluvních podmínek a to v článku 6, bod.1 předmětné smlouvy, tento článek zní :

**VI.**

**Úhrada za služby spojené s užíváním nebytových prostor**

1. Úhrada za topení a ohřev užitkové vody činí dle dohody  
**617 292,00 Kč/rok**  
(slovy: šestsetšedesátisícdevětdevadesátdevět korun českých za rok) a DPH v platné výši.

Ostatní body smlouvy zůstávají v platnosti, pokud nebyly změněny tímto dodatkem.





- Tento dodatek se vyhotovuje ve dvou stejnopiscch, z nichž každá smluvní strana obdrží po jednom.
- Tento dodatek nabývá platnosti dnem 1. 1. 2007.

V Plzni dne: 18. 12. 2006



nájemce



pronajímatel



**Dodatek č. 4 ke smlouvě č. 3/34/2006 - SOUE**  
**o nájmu nebytových prostor dle zákona č.116/1990 Sb. v platném znění**

**Smluvní strany**




Pronajímatel: **Střední odborné učiliště elektrotechnické**  
**Vejprnická 56,**  
**318 02 Plzeň**  
příspěvková organizace Plzeňského kraje  
zastoupené ředitelem: Ing. Jaroslavem Černým,  
IČ: 69456330  
DIČ: CZ 69456330  
bankovní spojení: Komerční banka Plzeň - město  
č.úctu: 39 233 - 311/0100

Nájemce: **Odborné učiliště a Praktická škola**  
**Vejprnická 56**  
**318 02 Plzeň**  
příspěvková organizace Plzeňského kraje  
zastoupená ředitelkou: Mgr. Hanou Krýslovou,  
IČ: 49774859

Na základě navýšení ceny dodávaného tepelného media potřebného pro ohřev TUV a pro topení z centrálního zdroje tepla, vody a elektrické energie a ostatních služeb, dochází ke změně smluvních podmínek a to v článku 6, bod.1, 2 a 4 předmětné smlouvy, tento článek zní :

**VI.**

**Úhrada za služby spojené s užíváním nebytových prostor**

1. a) Úhrada za topení a ohřev užitkové vody činí dle dohody (škola)   
**798 528,00 Kč/rok**  
(slovy: sedmsetdevadesátosm tisíc pětsetdvacet osm korun českých za rok) a DPH v platné výši.
- b) Úhrada za odběr energií pro venkovní plochu (skleník) a to:  
teplo, voda a elektrická energie dle skutečně naměřených hodnot a DPH v platné výši.
2. Úhrada za úklid sálu a zázemí pav. č.7 a to 5x týdně činí dle dohody   
**12 830,00 Kč/rok**  
(slovy: dvanáct tisíc osm set třicet korun českých za rok). 

4. Úhrada za odvoz komunálního odpadu činí  
**20 040,00 Kč/rok**  
(slovy: dvacet tisíc čtyřicet korun českých za rok)



Ostatní body smlouvy zůstávají v platnosti, pokud nebyly změněny tímto dodatkem.

- Tento dodatek se vyhotovuje ve dvou stejnopisech, z nichž každá smluvní strana obdrží po jednom.
- Tento dodatek nabývá platnosti dnem 1. 1. 2010.

V Plzni dne: 28. 12. 2009

.....  
nájemce

.....  
pronajímatel

**Dodatek č. 5 ke smlouvě č. 3/34/2006 – SOUE**  
**o nájmu nebytových prostor dle zákona č.116/1990 Sb. v platném znění**

**I.**  
**Smluvní strany**

**Pronajímatel:** Střední odborné učiliště elektrotechnické  
Vejprnická 56  
318 02 Plzeň  
příspěvková organizace Plzeňského kraje  
zastoupené ředitelem: Ing. Jaroslavem Černým  
IČ: 69 45 63 30  
DIČ: CZ 69456330  
bankovní spojení: Komerční banka Plzeň - město  
č. účtu: 39233311/0100

**Nájemce:** ~~Odborné učiliště a Praktická škola~~  
Vejprnická 56  
318 02 Plzeň  
příspěvková organizace Plzeňského kraje  
zastoupená ředitelkou: Mgr. Hanou Krýslovou  
IČ: 49 77 48 59 ✓

*změna nároku od 1.10.2012*  
Odborná škola výroby a služeb,  
Plzeň, Vejprnická 56  
*Mgr. Krýsová*

Na základě navýšení ceny dodávaného tepelného media potřebného pro ohřev TUV a pro topení z centrálního zdroje tepla, vody a elektrické energie a ostatních služeb, dochází ke změně smluvních podmínek a to v článku 6, bod. 1 předmětné smlouvy, tento článek zní:

**VI.**  
**Úhrada za služby spojené s užíváním nebytových prostor**

1. a) Úhrada za topení a ohřev užitkové vody činí dle dohody (škola)

**861.090,- Kč/rok**

(slovy: osmsetšedesátjedenáctiděvadesátkorunčeských za rok ) a DPH v platné výši.

b) Úhrada za odběr energií pro venkovní plochu (skleník) a to:

teplo, voda a elektrická energie dle skutečně naměřených hodnot a DPH v platné výši

Výše uvedené úhrady budou účtovány za daný kalendářní měsíc.

Ostatní body smlouvy zůstávají v platnosti, pokud nebyly změněny tímto dodatkem.

- Tento dodatek se vyhotovuje ve dvou stejnopisech, z nichž každá smluvní strana obdrží po jednom.
- Tento dodatek nabývá platnosti dnem 1. 1. 2011

V Plzni dne 21. 12. 2010

.....  
*Za pronajímatele:*

Ing. Jaroslav Černý – ředitel

Střední odborné učiliště elektrotechnické

Plzeň, Vejprnická 56



.....  
*Za nájemce:*

Odborné učiliště a Praktická škola,  
Plzeň, Vejprnická 56  
PSČ 318 00 ①  
IČ: 49774859

Dodatek č. 6 ke smlouvě č. 3/34/2006 – SOUE

**I.**  
**Smluvní strany**

**Pronajímatel:** Střední odborné učiliště elektrotechnické  
Vejprnická 56  
318 02 Plzeň  
příspěvková organizace Plzeňského kraje  
zastoupené ředitelem: Ing. Jaroslavem Černým  
IČ: 69 45 63 30  
DIČ: CZ 69456330  
bankovní spojení: Komerční banka Plzeň - město  
č. účtu: 39233311/0100

**Nájemce:** Odborná škola výroby a služeb, Plzeň,  
Vejprnická 56  
318 00 Plzeň  
příspěvková organizace Plzeňského kraje  
zastoupená ředitelkou: Mgr. Hanou Krýslovou  
IČ: 49 77 48 59

Na základě navýšení ceny dodávaného tepelného media potřebného pro ohřev TUV a pro topení z centrálního zdroje tepla, vody a elektrické energie a ostatních služeb, dochází ke změně smluvních podmínek a to v článku 6 předmětné smlouvy:

**VI.**  
**Úhrada za služby spojené s užíváním nebytových prostor**

1. Úhrada za topení bude účtována dle naměřených hodnot.
2. Úhrada za spotřebu elektrické energie bude účtována dle naměřených hodnot.
3. Úhrada za spotřebu studené vody bude účtována dle naměřených hodnot.
4. Úhrada na teplou užitkovou vodu bude účtována dle počtu žáků, počtu zaměstnanců a počtu pracovních dní v příslušném měsíci.





Ostatní body smlouvy zůstávají v platnosti, pokud nebyly změněny tímto dodatkem.

Tento dodatek se vyhotovuje ve dvou stejnopisech, z nichž každá smluvní strana obdrží po jednom.

Tento dodatek nabývá platnosti dnem 1. 3. 2013

V Plzni dne



**Za pronajímatele:**

Ing. Jaroslav Černý - ředitel  
Střední odborné učiliště elektrotechnické  
Plzeň, Vejprnická 56



**Za nájemce:**

Mgr. Hanou Krýslovou  
Odborná škola výroby a služeb  
Plzeň, Vejprnická 56





**Dodatek č. 7 ke smlouvě č. 3/34/2006 – SOUE**

**I.  
Smluvní strany**

**Pronajímatel:** Střední odborné učiliště elektrotechnické, Plzeň, Vejprnická 56  
Vejprnická 56  
318 02 Plzeň  
příspěvková organizace Plzeňského kraje  
zastoupené ředitelem: Ing. Jaroslavem Černým  
IČ: 69 45 63 30  
DIČ: CZ 69456330  
bankovní spojení: Komerční banka Plzeň - město  
č. účtu: 39233311/0100

**Nájemce:** Odborná škola výroby a služeb, Plzeň, Vejprnická 56  
Vejprnická 56  
318 00 Plzeň  
příspěvková organizace Plzeňského kraje  
zastoupená ředitelkou: Mgr. Hanou Krýslovou  
IČ: 49 77 48 59

**Tímto dodatkem ke Smlouvě č. 3/34/2006 – SOUE dochází k změnám a doplněním v bodech:**

**II.**

**VI.**

**II.**

**Předmět a účel nájmu**

Smluvní stany se dohodly na bezúplatném využití kuchyňky pro účely výuky v budově Jídelny Středního odborného učiliště elektrotechnického, Plzeň, Vejprnická 56.

**VI.**

**Úhrada za služby spojené s užíváním kuchyňky**

1. Úhrada za spotřebu elektrické energie bude účtována dle naměřených hodnot.

2. Úhrada na teplou s studenou vodu bude účtována dle počtu žáků, počtu zaměstnanců a počtu pracovních dní v příslušném měsíci.

Tento dodatek se vyhotovuje ve dvou stejnopisech, z nichž každá smluvní strana obdrží po jednom.

Tento dodatek nabývá platnosti dnem 2. 9. 2013

V Plzni dne



**Za pronajímatele:**

Ing. Jaroslav Černý - ředitel  
Střední odborné učiliště elektrotechnické  
Plzeň, Vejprnická 56



**Za nájemce:**

Mgr. Hanou Krýslovou  
Odborná škola výroby a služeb  
Plzeň, Vejprnická 56



**Dodatek č. 8 ke smlouvě č. 3/34/2006 – SOUE**

**Pronajímatel: Střední odborné učiliště elektrotechnické, Plzeň, Vejprnická 56**

**Vejprnická 56**

**318 00 Plzeň**

příspěvková organizace Plzeňského kraje

zastoupená ředitelem: Ing. Jaroslavem Černým

IČ: 69 45 63 30

DIČ: CZ69456330

Bankovní spojení: Komerční banka Plzeň – město, č. účtu: 39233311/0100

**Nájemce: Odborná škola výroby a služeb, Plzeň, Vejprnická 56**

**Vejprnická 56**

**318 00 Plzeň**

příspěvková organizace Plzeňského kraje

zastoupená ředitelkou: Mgr. Hanou Krýslovou

IČ: 49 77 48 59

**Tímto dodatkem ke smlouvě č. 3/34/2006 – SOUE dochází k doplnění v bodu VI.**

**VI.**

**Úhrady za služby spojené s užíváním nebytových prostor.**

9. Úhrada za služby spojené s uzavřením šaten budou účtovány v měsíčních splátkách a budou uhrazeny nejpozději do 31.12.2016:

červen 2016	2.727,27 Kč + 21% DPH 572,73, tj. <b>3.300,- Kč</b>
červenc 2016	2.727,27 Kč + 21% DPH 572,73, tj. <b>3.300,- Kč</b>
srpen 2016	2.727,27 Kč + 21% DPH 572,73, tj. <b>3.300,- Kč</b>
září 2016	2.727,27 Kč + 21% DPH 572,73, tj. <b>3.300,- Kč</b>
říjen 2016	2.727,27 Kč + 21% DPH 572,73, tj. <b>3.300,- Kč</b>
listopad 2016	2.768,60 Kč + 21% DPH 581,40, tj. <b>3.350,- Kč</b>
<b>Celkem k úhradě</b>	<b>19.850,- Kč</b>

Tento dodatek se vyhotovuje ve dvou stejnopisech, z nichž každá smluvní strana obdrží po jednom.

Tento dodatek nabývá platnosti dnem 1.6.2016 a pozbývá platnosti po zaplacení celkové částky k úhradě.

V Plzni dne 31.5.2016



***Za pronajímatele:***

Ing. Jaroslav Černý – ředitel  
Střední odborné učiliště elektrotechnické,  
Plzeň, Vejprnická 56



***Za nájemce:***

Mgr. Hana Krýslová – ředitelka  
Odborná škola výroby a služeb,  
Plzeň, Vejprnická 56

**Dodatek č. 9 ke smlouvě č. 3/34/2006 – SOUE**

**I.  
Smluvní strany**

**Pronajímatel:** Střední odborné učiliště elektrotechnické, Plzeň, Vejprnická 56

**Vejprnická 56**

**318 02 Plzeň**

příspěvková organizace Plzeňského kraje

zastoupené ředitelem: Ing. Jaroslavem Černým

IČ: 69 45 63 30

DIČ: CZ 69456330

bankovní spojení: Komerční banka Plzeň - město

č. účtu: 39233311/0100

**Nájemce:** Odborná škola výroby a služeb, Plzeň, Vejprnická 56

**Vejprnická 56**

**318 00 Plzeň**

příspěvková organizace Plzeňského kraje

zastoupená ředitelkou: Mgr. Hanou Krýslovou

IČ: 49 77 48 59

**Tímto dodatkem č. 9 ke smlouvě č. 3/34/2006 – SOUE dochází ke změnám a doplněním v bodech:**

**III. 1. c), III. 2. h)**

**VI. 3.**

**III.  
Práva a povinnosti smluvních stran**

1. Pronajímatel je zejména povinen:

- c) zajišťovat běžnou údržbu a drobné opravy v pronajatých prostorách, a to za úplatu zrušen

2. Nájemce je zejména povinen:

- h) si počínat jako řádný hospodář a provádět a hradit náklady spojené s běžnou údržbou a drobnými opravami. Nájemce je povinen neprodleně hlásit pronajímateli potřebu oprav jiných než drobných a umožnit jejich provedení ze strany pronajímatele. Strany se dohodly, že pro účely této smlouvy se pro účely běžné údržby a běžné opravy užijí přiměřeně příslušná ustanovení nařízení vlády č. 308/2015 Sb., o vymezení pojmů běžná údržba a drobné opravy související s užíváním bytu.

U oprav, u kterých je podstatná výše jejich nákladů v souladu s ust. § 5 výše uvedeného nařízení vlády, se za drobné opravy považují opravy, jestliže náklad na jednu opravu nepřesáhne 2.000,00 Kč.

**doplňn**

**VI.**

**Úhrada za služby spojené s užíváním nebytových prostor**

3. Úhrada za opravy a úpravy v pronajatých prostorách převyšující částku 2.000,00 Kč bude stanovena dle skutečně vynaložených nákladů.


Ostatní smluvní ujednání zůstávají beze změn.

Smluvní strany prohlašují a svými podpisy stvrzují, že si dodatek ke smlouvě před jeho podpisem přečetly, že byl uzavřen po vzájemném projednání, určitě, vážně a srozumitelně, nikoli v tísní, ani za jinak nevýhodných podmínek.

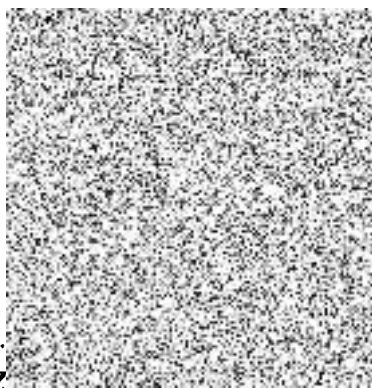
Tento dodatek se vyhotovuje ve dvou stejnopisech, z nichž každá smluvní strana obdrží po jednom.

Tento dodatek nabývá platnosti dnem 1. 1. 2017.

V Plzni, dne 16. 12. 2016



**Za p**  
Ing. Jaroslav Černý – ředitel  
Střední odborné učiliště elektrotechnické  
Plzeň, Vejprnická 56



**Za nájemce**  
Mgr. Hana Krýslová  
Odborná škola výroby a služeb  
Plzeň, Vejprnická 56



č. j. 1321/2017

**Dodatek č. 10 ke smlouvě č. 3/34/2006 – SOUE**

**I.  
Smluvní strany**

***Pronajímatel:*** Střední odborné učiliště elektrotechnické, Plzeň, Vejprnická 56

**Vejprnická 56**

**318 02 Plzeň**

příspěvková organizace Plzeňského kraje

zastoupené ředitelem: Ing. Jaroslavem Černým

IČ: 69 45 63 30

DIČ: CZ 69456330

bankovní spojení: Komerční banka Plzeň - město

č. účtu: 39233311/0100

***Nájemce:*** Odborná škola výroby a služeb, Plzeň, Vejprnická 56

**Vejprnická 56**

**318 00 Plzeň**

příspěvková organizace Plzeňského kraje

zastoupená ředitelkou: Mgr. Hanou Krýslovou

IČ: 49 77 48 59

**Tímto dodatkem č. 10 ke smlouvě č. 3/34/2006 – SOUE dochází ke změnám a doplněním v bodech:**

**V. 1.**

**V.  
Nájemné a jeho úhrada**

1. Nájemné za pronajatý pozemek činí s účinností od 1.7.2017 15.030,- Kč/rok (slovy: patnácttisícetřicetkorunčeských) za rok.

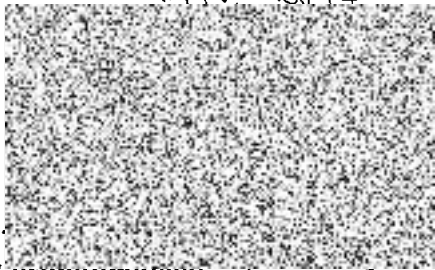
Ostatní smluvní ujednání zůstávají beze změn.

Smluvní strany prohlašují a svými podpisy stvrzují, že si dodatek ke smlouvě před jeho podpisem přečetly, že byl uzavřen po vzájemném projednání, určitě, vážně a srozumitelně, nikoli v tísní, ani za jinak nevýhodných podmínek.

Tento dodatek se vyhotovuje ve dvou stejnopisech, z nichž každá smluvní strana obdrží po jednom.

Tento dodatek nabývá platnosti dnem 1. 10. 2017.

V Plzni dne 2.10.2017



.....  
*Za pronajímatele.*

Ing. Jaroslav Černý – ředitel  
Střední odborné učiliště elektrotechnické  
Plzeň, Vejprnická 56



.....  
*Za majitele.*

Mgr. Hana Krýslová  
Odborná škola výroby a služeb  
Plzeň, Vejprnická 56

DODATEK 10

- e) sjednat pojištění objektu

## 2. Nájemce je zejména povinen:

- a) dle zákona č.133/85 Sb. o požární ochraně ve znění zákona č.425/90 Sb. a zákona č.40/94 Sb. zajišťovat v pronajatých prostorách požární ochranu
- b) dodržovat požární a bezpečnostní předpisy v pronajatých prostorách dle obecně platných právních předpisů a ČSN včetně předpisů o ochraně majetku jak všeobecně právní, tak předpisy pronajímatele
- c) zajišťovat řádné uzamykání prostor a umožnit pronajímateli na jeho požádání přístup do pronajatých prostor na provádění kontrol, revizí a oprav
- d) dbát o to, aby pronajaté prostory nebyly poškozovány. V případě, že dojde k poškození, je nájemce povinen uplatňovat náhradu škody proti viníkům, eventuálně vynaložit potřebnou součinnost a spolupracovat s pronajímatelem při včasné uplatňování náhrady škody
- e) nahlásit včas pronajímateli potřebu oprav na nebytových prostorách, platit ve sjednaných termínech nájemné a ostatní platby dohodnuté ve smlouvě
- f) neprovozovat v pronajatých prostorách jinou činnost, než jaká je vymezená účelem dle této smlouvy
- g) užívat pronajaté prostory tak, aby nedocházelo k poškození pronajatého zařízení a narušit užívání ostatních prostor v pavilonu a areálu pronajímatele.

## IV.

### Doba nájmu

1. Nájemní smlouva se uzavírá na dobu neurčitou od 1.9.2006 s tím, že je závazná pro případné právní nástupce pronajímatele a nájemce. Každá ze stran této smlouvy je oprávněná tuto nájemní smlouvu vypovědět ve výpovědní lhůtě 6 měsíců, která počíná běžet od 1.1. příslušného kalendářního roku, ve kterém bude nájemní vztah ukončen.
2. Smlouva může být kdykoliv ukončena vzájemnou dohodou obou smluvních stran.

## V.

### Nájemné a jeho úhrada

1. Nájemné je sjednáno smluvně ve smyslu zákona č.526/90 Sb. a činí:  
 $3.189,22 \text{ m}^2 \times 200,- \text{ Kč/m}^2 = 637.844,- \text{ Kč/rok}$   
Celková výše nájemného činí 637.844,- Kč za rok (slovy šestsettřicetscdmtisicosmsctčtyřicetčtyřikoruny) za rok. Nájemné za pronajatý pozemek činí 18:000,- Kč ( slovy osmnácttisíkorun ) za rok
2. Měsíční úhrada je stanovena po zaokrouhlení na celé Kč ve výši 54.654,- Kč (slovy padesátčtyřitisícešestsetpadesátčtyřikoruny) a DPH v platné výši.
3. Podkladem pro placení nájemného je faktura, která je splatná do 14 dnů po jejím vystavení. Faktury vystavuje pronajímatel, a to vždy měsíc pozadu. Při nedodržení doby splatnosti bude pronajímatel účtovat nájemci 0,05 % z dlužné částky za každý den prodlení.

## VI.

### Úhrada za služby spojené s užíváním nebytových prostor

1. Úhrada za topení a ohřev užitkové vody činí dle dohody 593.544,- Kč (slovy pětsetdvadesátčtyřitisícepětsetčtyřicečtyřikoruny) za rok.



**Dodatek č. 11 ke smlouvě č. 3/34/2006 - SOUE**

**I.  
Smluvní strany**

**Pronajímatel:** **Střední odborné učiliště elektrotechnické, Plzeň, Vejprnická 56**

zastoupené ředitelem: Ing. Jaroslavem Černým

se sídlem: **Vejprnická 56, 318 02 Plzeň**

Příspěvková organizace zřízovaná Plzeňským krajem

IČ: 69456330

DIČ: CZ69456330

bankovní spojení: Komerční banka Plzeň - město

č. účtu: 39233311/0100

tel: +420 377 308 107

e-mail: barathova@staff.souepl.cz

**Nájemce:** **Odborná škola výroby a služeb, Plzeň, Vejprnická 56**

**Vejprnická 56**

**318 00 Plzeň**

zastoupená ředitelkou: Mgr. Lucií Vodičkovou

Příspěvková organizace zřízovaná Plzeňským krajem

IČ: 49774859

**Tímto dodatkem č. 11 ke smlouvě č. 3/34/2006 - SOUE dochází ke změnám a doplněním v bodech:**

**VI. odst. 4**

**VI.  
Úhrada za služby spojené s užíváním nebytových prostor**

4. Úhrada za odvoz komunálního odpadu činí

**21.042,00 Kč/rok**

(slovy: dvacetjednatisícčtyřicetdvakorunčeských za rok).

Ostatní smluvní ujednání zůstávají beze změn.

Smluvní strany prohlašují a svými podpisy stvrzují, že si dodatek ke smlouvě před jeho podpisem přečetly, že byl uzavřen po vzájemném projednání, určitě, vážně a srozumitelně, nikoli v tísní ani za jinak nevýhodných podmínek.

Tento dodatek se vyhotovuje ve dvou stejnopisech, z nichž každá smluvní strana obdrží po jednom.

Tento dodatek nabývá platnosti dnem 1.1.2020.

V Plzni dne: 14.1.2020

.....  
***Za pronajímatele:***

Ing. Jaroslav Černý, ředitel  
Střední odborné učiliště elektrotechnické,  
Plzeň, Vejprnická 56

.....  
***Za nájemce:***

Mgr. Lucie Vodičková, ředitelka  
Odborná škola výroby a služeb,  
Plzeň, Vejprnická 56