




Příloha č. 1 - Specifikace odběrných míst

Číslo Smlouvy: 70108811_2020

Pořadí/ Lis	EAN	jméno a příjmení/obchodní firma/název	IČ	Distribuční sazba	Počet fází	Hodnota jističe (A)
1		Mateřská škola Revoluční, příspěvková organizace, Revoluční 1247/26, 110 00 Praha 1 - Nové Město	70108811	C25d	3	63
2		Mateřská škola Revoluční, příspěvková organizace, Revoluční 1247/26, 110 00 Praha 1 - Nové Město	70108811	C02d	3	63
3		Mateřská škola Revoluční, příspěvková organizace, Revoluční 1247/26, 110 00 Praha 1 - Nové Město	70108811	C02d	3	100

Za Zákazníka:

V Praze

Dne 6. 12. 2019

Osoba oprávněná k podpisu

Jméno: Mgr. Jaromíra Pavlíčková

Funkce: ředitelka



Za E.ON Energie, a.s.:

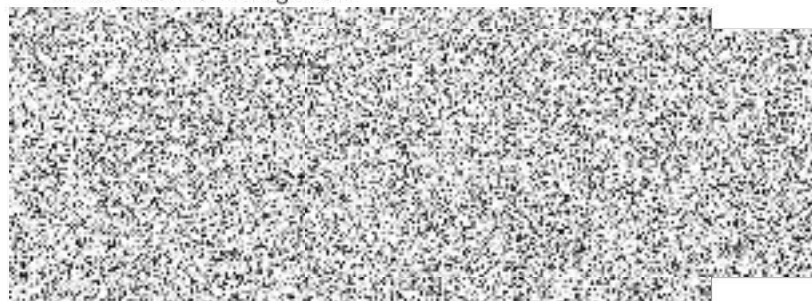
V Českých Budějovicích

Dne 17. 12. 2019

Osoba oprávněná k podpisu na základě pověření

Jméno: Martin Šimánko

Funkce: Channel management



4. V případě, že Zákazník poruší povinnost dle odst. 2.2 nebo 2.3 OP, zavazuje se zaplatit Dodavateli smluvní pokutu ve výši 10 000 Kč za každé odběrné místo, u kterého k porušení povinnosti došlo.

5. V případě, že při změně dodavatele dojde k situaci uvedené v § 51 odst. 4) zákona č. 458/2000 Sb., v platném znění, tj. probíhá odběr elektřiny v odběrném místě Zákazníka po dobu kratší než 10 pracovních dní bez smluvního subjektu zúčtování evidovaného pro odběrné místo Zákazníka, smluvní strany se dohodly, že se považuje za zahájení dodávky elektřiny den, od kterého nese Dodavatel odpovědnost za odchylku v odběrném místě Zákazníka, pokud právní předpisy nestanoví jinak.

6

VII. Závěrečná ustanovení

Zákazník podpisem této Smlouvy uděluje souhlas, aby Dodavatel uzavřel s Distributorem smlouvu, jejímž předmětem bude zajištění služby distribuční soustavy do výše uvedeného odběrného místa a souhlas se zpracováním jeho osobních údajů v rozsahu a způsobem uvedeném v čl. 7 OP.

Smlouva je vyhotovena ve dvou stejnopisech, z nichž každá ze smluvních stran obdrží jedno vyhotovení.

Smluvní strany se dohodly, že Smlouvu lze uzavřít pouze v listinné podobě.

Zákazník prohlašuje, že se s obsahem a významem Smlouvy, OP, ceníku seznámil v dostatečném předstihu, rozumí jeho obsahu a vyjadřuje s těmito dokumenty souhlas, který stvrzuje svým podpisem níže.

Ujednáním smluvních pokut není dotčen nárok Dodavatele na náhradu majetkové újmy.

Dodavatel je výslovně oprávněn dle této plné moci udělit plnou moc jiné osobě, aby místo něho jednala za Zákazníka.

Za Zákazníka:

V Praze

dne: 6.12. 2019

Osoba oprávněná k podpisu

Jméno: Mgr. Jaromíra Pavlíčková

Funkce: ředitelka

Za E.ON Energie, a.s.

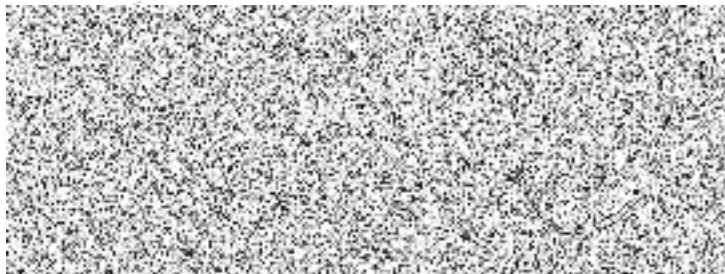
V Českých Budějovicích

dne: 17.12.2019

Osoba oprávněná k podpisu

Jméno: Martin Šimánko

Funkce: Channel management



Smlouva o sdružených službách dodávky elektřiny ze sítě nízkého napětí (dále jen „Smlouva“)

Uzavřena mezi těmito smluvními stranami:

Zákazník

Jméno fyzické/právní osoby: Mateřská škola Revoluční, příspěvková organizace,

IČ / DIČ: 70108811

Adresa trvalého bydliště / sídlo firmy: Revoluční 1247/26, 110 00 Praha 1 - Nové Město

Adresa pro doručování: Revoluční 1247/26, 110 00 Praha 1 - Nové Město

Osoba oprávněna jednat za Zákazníka: Mgr. Jaromíra Pavlíčková

Kontaktní osoba: Mgr. Jaromíra Pavlíčková

Dodavatel: E.ON Energie, a.s., F. A. Gerstnera 2151/6, České Budějovice 7, 370 01 České Budějovice | IČ: 26078201 | DIČ: CZ26078201 | Společnost je zapsána v OR vedeném u KS v Českých Budějovicích, oddíl B, vložka 1390 | Peněžní ústav: E.ON Energy Research Center, a.s., IČ: 26078201 | Právním orgánem, který je oprávněn v zákonem stanovených případech rozhodovat spory mezi Zákazníkem a Dodavatelem a přijímat stížnosti Zákazníka je Energetický regulační úřad (www.eru.cz). Stížnosti vyřizuje Dodavatel v souladu s právním řádem ČR.

I. Předmět a obsah Smlouvy

Závazek Dodavatele dodávat Zákazníkovi elektřinu ze sítě nízkého napětí v množství, které je omezeno (určeno) hodnotou hlavního jističe a zajistit na vlastní jméno, na vlastní účet a v potřebném rozsahu související služby v elektroenergetice a závazek Zákazníka zaplatit Dodavateli cenu za dodanou elektřinu a cenu za související služby v elektroenergetice uplatňovanou v souladu s cenovou regulací, a to vše za podmínek dále uvedených.

II. Doba platnosti a účinnosti Smlouvy

1. **Předpokládaný termín** zahájení dodávky: **Nepřetržitá**

2. Tato Smlouva je platná ode dne podpisu oběma smluvními stranami a účinná zahájením dodávky dle této Smlouvy. Smlouva je uzavřena na dobu určitou od 01.01.2020 do 31.12.2020

III. Produkt, produktová řada, ceník, zálohy a platební podmínky

1. Pro všechna odběrná místa uvedená v příloze č. 1 pro období od 01.01.2020 do 31.12.2020 platí individuální cena za dodávku elektřiny uvedená v článku V. Zvláštní ujednání.

2. Údaje o produktech a platebních podmínkách jsou součástí přílohy č. 1

IV. Odběrné místo

Údaje o místech spotřeby a o odběrných místech jsou uvedeny v příloze č. 1 této Smlouvy – Specifikace odběrných míst. Každá nová aktualizace přílohy č. 1 zcela nahrazuje obsah předchozí verze přílohy č. 1.

V případě, kdy údaj o typu měření a/nebo hodnotě hlavního jističe a/nebo distribuční sazbě uvedený v této Smlouvě je jiný, než údaj evidovaný u příslušného provozovatele distribuční soustavy (dále jen „Distributor“), dohodly se smluvní strany, že platí údaj evidovaný Distributorem.

V. Zvláštní ujednání

Individuální cena za dodávku elektřiny v produktu dodávky:

	Cena za stálý plat/měsíc	Cena ve VT/MWh	Cena v NT/MWh
Standard	0 Kč	1 638 Kč	0 Kč
Accu	0 Kč	1 778 Kč	1 283 Kč

Uvedené ceny jsou bez DPH a bez daně z elektřiny

VI. Podmínky sdružených služeb dodávky elektřiny

1. Smluvní vztah se dále řídí Obchodními podmínkami dodávky elektřiny pro odběrná místa připojená z hladiny nízkého napětí (dále jen „OP“), které jsou součástí této Smlouvy.

2. OP účinné k 1. 1. 2016 jsou po celou dobu trvání této Smlouvy neměnné.

3. V případě, že Zákazník neplní platební povinnosti a Dodavatel mu prokazatelně zašle písemnou upomínku, je oprávněn v této souvislosti Zákazníkovi vyúčtovat smluvní pokutu ve výši 200 Kč. Zákazník se zavazuje uhradit Dodavateli tuto smluvní pokutu.