

Oprava a obnova značení ZCHÚ 2019 – podrobná specifikace prací části 2 - 5

Předmětem díla je:

oprava stávajících nebo výroba a instalace nových prvků trvalého označení hranic zvláště chráněných území v terénu pomocí pruhového značení na vzrostlých stromech nebo hraničních sloupcích, tabulí se státním znakem a informačních panelů.

Nové prvky značení budou provedeny v souladu s § 17 a přílohou č. 6 vyhlášky č. 45/2018 Sb. a budou mít dále tyto parametry:

1. Pruhové značení na vzrostlých stromech nebo na hraničních sloupcích. Hraniční sloupky mohou být tvořené ocelovou pozinkovanou tyčí, betonovými prefabrikáty (sloupky pro opěrné konstrukce vinic) nebo impregnovanými, dostatečně ošetřenými proti patogenům, dřevěnými hranoly o výšce min. 150 cm nad zemí, ukotvené na betonové nebo jinak dostatečně upevněné základové patky.
2. Tabule se státním znakem na ocelové pozinkované tyči s dodatkovou tabulkou s uvedením kategorie chráněného území (přírodní rezervace / přírodní památka).
3. Nové informační panely (dále jen „infopanely“) budou mít tyto parametry: informační tabule (dále jen „infotabule“) v podobě plastové desky s grafikou o rozměru 600x1000 mm, materiál PVC nebo obdobný o síle 5 mm s plnobarevným světlostálým potiskem, krytí čirá plastová deska netříštivá, odolná proti UV záření, o síle min. 2 mm. Stojan infopanelu: rám se stříškou ze dřeva ošetřeného impregnací a povrchovým nátěrem, ukotvení na zabetonované kovové patky z pozinkované oceli.
4. Infotabule, které budou umístěny na stávající infopanely, budou mít tyto parametry: informační tabule v podobě plastové desky s grafikou o rozměru 1000x1200 mm, materiál PVC nebo obdobný o síle 5 mm s plnobarevným světlostálým potiskem, krytí čirá plastová deska netříštivá, odolná proti UV záření, o síle min. 2 mm.

Pokud jsou nové prvky značení nebo nové infopanely umísťovány na místě stávajících, součástí prací je demontáž původních prvků, včetně odvezení a likvidace materiálu. Pokud je součástí prací oprava nebo údržba stávajícího značení, zhotovitel může použít materiál stávajících prvků značení nebo prvky vyrobit nově. Nátěr stojanů infopanelů bude proveden syntetickou barvou tmavě hnědého odstínu.

Přehled lokalit a prací: uveden v tabulce níže.

Počty sloupků s pruhovým značením jsou uvedeny jako maximální počet pro danou lokalitu. Skutečný počet může být podle stavu a okolností na místě snížen. Dílo bude fakturováno na základě skutečně provedených a instalovaných sloupků.

Zakázka je rozdělena na následující části:

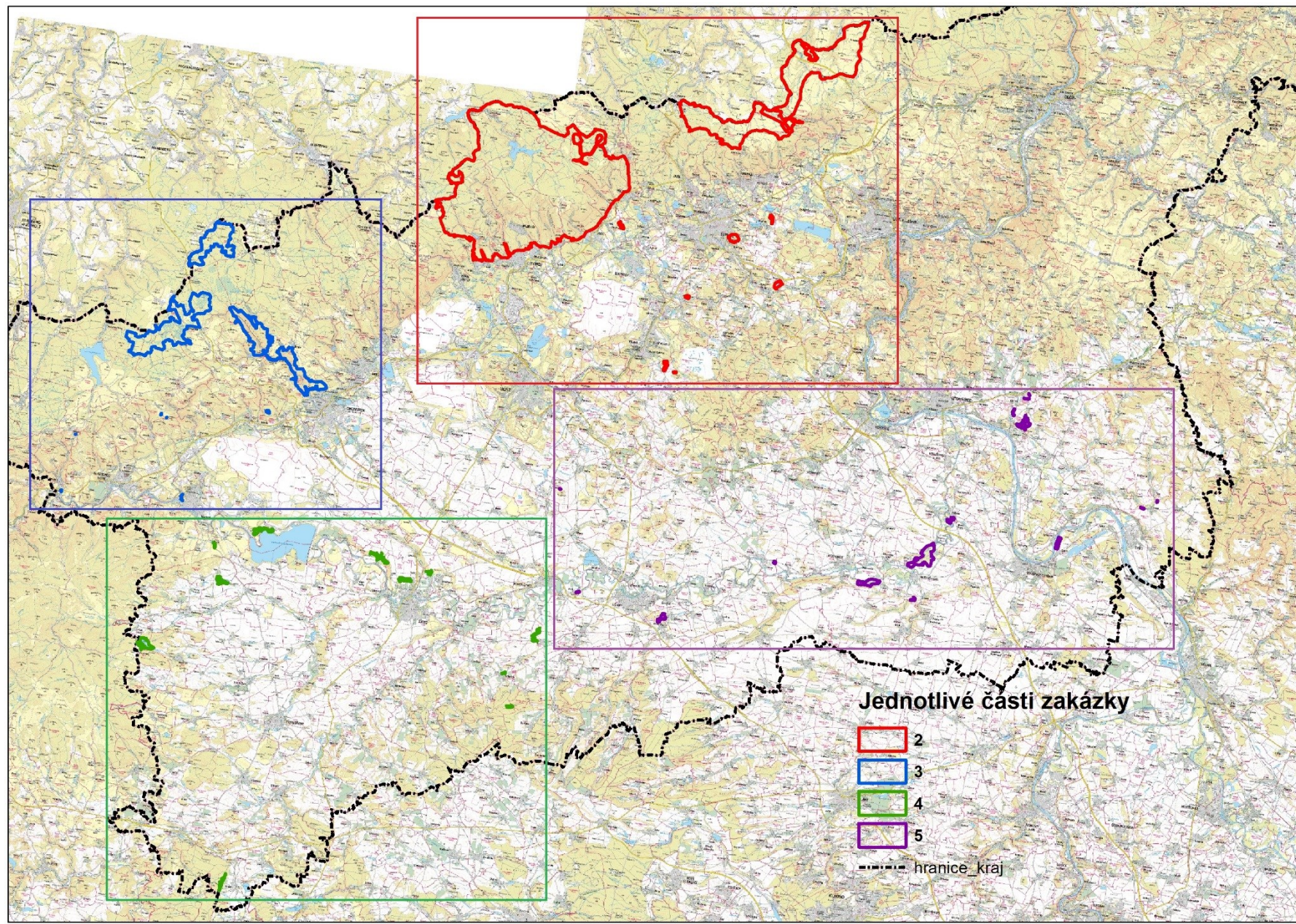
Část 2: Oprava značení – východní Krušnohoří, Loučensko, Teplicko

Část 3: Oprava značení – Chomutovsko

Část 4: Oprava značení – Žatecko

Část 5: Oprava značení - Roudnicko, Lounsko, Litoměřicko

Rozdělení částí zakázky (oprava značení) – přehled lokalit



Část 2: Oprava značení - východní Krušnohoří, Loučensko, Teplicko

Lokalita	Infopanel	Tabule se státním znakem	Pruhové značení, maximální počet sloupků *	Jiné
PP Doubravka	instalace 2x nových infopanelů na stávající stojan, rozměr tabule 600x1000 mm	1x upevnění sloupku se st. znakem, (sloupek vč. znaku je k dispozici na krajském úřadě)		
Východní Krušné hory	instalace 7x nový infopanel - stojan včetně tabule, rozměr tabule 600x1000 mm, demontáž stávajících infopanelů			
Loučenská hornatina	24x údržba infopanelu (obrus, nátěr)			
PP Háj u Oseka		2x upevnění sloupku se st. znakem, sloupek vč. znaku je na krajském úřadě		
PR Černý rybník	2x údržba infopanelu (obrus, nátěr)	2x údržba (nátěr) sloupku a podkladové cedule st. znaku; 1x nový st. znak a tabulka přírodní rezervace upevnit na původní sloupek	obnova pruhového značení v celém obvodu (4 km, 12 sloupků)	
PR Grünwaldské vřesoviště	1x údržba infopanelu (obrus, nátěr)	1x údržba (nátěr) sloupku a podkladové cedule st. znaku		instalace lávky o délce cca 1,5 m přes příkop u infopanelu
PP Dřínek	1x oprava infopanelu (oprava stříšky, obrus, nátěr)	1x nový st. znak a tabulka přírodní památka, včetně sloupku	obnova pruhového značení v celém obvodu (0,6 km, 6 sloupků)	
PP Husův vrch			obnova pruhového značení v celém obvodu (1,3 km, 5 sloupků)	
PP Kateřina - mokřad	1x údržba infopanelu (obrus, nátěr)	1x nový st. znak a tabulka přírodní památka, včetně sloupku	obnova pruhového značení v celém obvodu (1,8 km, 5 sloupků)	
PR Černá louka	2x údržba infopanelu (obrus, nátěr)	2x údržba (nátěr) sloupku a podkladové cedule st. znaku	obnova pruhového značení v celém obvodu (8 km, 21 sloupků)	
PR Malhostický rybník	1x oprava infopanelu (oprava stříšky, obrus, nátěr)	1x oprava (ukotvení vyvráceného sloupku), vyřezání vegetace zakrývající ceduli	obnova pruhového značení v celém obvodu (2,3 km, 10 sloupků)	

PR Špičák u Krásného lesa	1x oprava infopanelu (nová stříška, oprava uchycení tabule, obrus, nátěr)	1x oprava st. znaku (ukotvení, nátěr)	obnova pruhového značení v celém obvodu (7 km, 13 sloupků)	
PR Trupelník		1x nový st. znak a tabulka přírodní rezervace, včetně sloupku	obnova pruhového značení v celém obvodu (2,6 km, 10 sloupků)	

* počet sloupků s pruhovým značením na jednotlivých lokalitách je stanoven jako maximální. Dílo bude fakturováno na základě skutečně provedených a instalovaných sloupků a uvedené jednotkové ceny.

Část 3: Oprava značení - Chomutovsko

Lokalita	Infopanel	Tabule se státním znakem	Pruhové značení, maximální počet sloupků *	Jiné
PP Bezručovo údolí		1x nový st. znak a tabulku přírodní památka upevnit na původní sloupek		
PP Bříza ojcovská u Volyně	1x údržba infopanelu (obrus, nátěr)	1x oprava (ukotvení sloupku, nátěr)	obnova po celém obvodu SZ části (0,4 km, 0 sloupků)	
PP Louka vstavačů u Černýše	1x oprava infopanelu (oprava stříšky, obrus, nátěr)			
PP Sfingy	1x oprava infopanelu (oprava stříšky, obrus, nátěr)	2x upevnění sloupku se st. znakem, sloupek vč. znaku je na krajském úřadě	obnova po celém obvodu (0,2 km, 0 sloupků)	
PP Svatý kopeček u Kadaně		4x nový st. znak a tabulka přírodní památka upevnit včetně sloupku		
PR Horská louka u Háje		2x oprava ukotvení vyvráceného sloupku, doplnění st. znaku a tabulek přírodní rezervace		
PR Prameniště Chomutovky	1x oprava infopanelu (nová stříška, obrus, nátěr)			
PR Buky nad Kameničkou	1x údržba infopanelu (obrus, nátěr)	1x nový st. znak a tabulka přírodní rezervace včetně sloupku		
PP Hradiště u Černovic	instalace 1x nový infopanel - stojan včetně tabule, rozměr	1x nový st. znak a tabulka přírodní památka upevnit na původní sloupek	obnova po celém obvodu (1 km)	

	tabule 600x1000 mm			
PP Krásná Lípa	1x oprava infopanelu (upevnění vypadlé zadní desky a spodní lišty, obrus, nátěr)	1x nový st. znak a tabulka přírodní památka upevnit na původní sloupek; 3x oprava (nátěr a ukotvení sloupků)	obnova po celém obvodu (0,7 km), bez sloupků	oprava branky u oplocení (ulomené panty)

* počet sloupků s pruhovým značením na jednotlivých lokalitách je stanoven jako maximální. Dílo bude fakturováno na základě skutečně provedených a instalovaných sloupků a uvedené jednotkové ceny.

Část 4: Oprava značení - Žatecko

Lokalita - Žatecko	Infopanel	Tabule se státním znakem	Pruhové značení, maximální počet sloupků *
PP Kozinecká stráž			obnova pruhového značení v celém obvodu (1,3 km, 0 sloupků)
PP Miocenní sladkovodní vápence		1x nový st. znak a tabulka přírodní památka upevnit na původní sloupek	obnova pruhového značení v celém obvodu (1 km, 12 sloupků)
PP Staňkovice		1x oprava (ukotvení sloupku)	1x ukotvení stávajícího sloupku, obnova pruhového značení ve spodní části PP (0,5 km, 3 sloupky)
PP Stroupeč		1x nový st. znak a tabulka přírodní památka upevnit na původní sloupek	obnova pruhového značení po většině obvodu PP (6 km, 15 sloupků)
PP Údolí Hasiny u Lipence		1x nový st. znak a tabulka přírodní památka upevnit na původní sloupek, 1 x upevnit upadlou dřevěnou desku se státním znakem (deska je na krajském úřadě)	obnova pruhového značení v celém obvodu (4,3 km, 25 sloupků)
PP Vinařský rybník	1x údržba infopanelu (obrus, nátěr)	ukotvení vyvráceného sloupku s tabulkou ptačí oblast	
PP Žatec			obnova pruhového značení v celém obvodu (2,7 km, 15 sloupků)
PP Sluňáky	1x údržba infopanelu (obrus, nátěr)	1x nový státní znak a tabulku včetně sloupku	

PR Běšický chochol	instalace 2x nové infotabule, rozměr tabule 1000x1200 mm, instalace na stávající stojany, oprava stojanů (oprava stříšky, obrus, nátěr)	1x nový st. znak a tabulka přírodní rezervace upevnit na původní sloupek	
PR Blatenský svah	instalace 1x nový stojan včetně tabule, rozměr infopanelu 600x1000 mm	3x upevnění sloupku se st. znakem, sloupek vč. znaku je na krajském úřadě	
PR Sedlec	instalace 1x nový stojan včetně tabule, rozměr infopanelu 600x1000 mm	1x upevnění sloupku se st. znakem, sloupek vč. znaku je na krajském úřadě; 2x nový st. znak a tabulka přírodní rezervace, včetně sloupku	

* počet sloupků s pruhovým značením na jednotlivých lokalitách je stanoven jako maximální. Dílo bude fakturováno na základě skutečně provedených a instalovaných sloupků a uvedené jednotkové ceny.

Část 5: Oprava značení Roudnicko, Litoměřicko, Lounsko

Lokalita - Roudnicko	Infopanel	Tabule se státním znakem	Pruhové značení, maximální počet sloupků *
PP Dobříňský háj	instalace 1x nové infotabule, rozměr tabule 1000x1200 mm, instalace na stávající stojan, údržba tohoto stojanu (obrus, nátěr)	1x nový st. znak a tabulka přírodní památka, včetně sloupku	
PP Slatiniště u Vrbky	instalace 1x nové infotabule, rozměr tabule 1000x1200 mm, instalace na stávající stojan, údržba tohoto stojanu (obrus, nátěr)	1x nový st. znak a tabulka přírodní památka, včetně sloupku	
PR Loužek	instalace 2x nové infotabule, rozměr tabule 1000x1200 mm, instalace na stávající stojany, údržba stojanů (obrus, nátěr)	2x nový st. znak a tabulka přírodní rezervace, včetně sloupku	

PR Pístecký les	instalace 2x nové infotabule, rozměr tabule 1000x1200 mm, instalace na stávající stojany, údržba stojanů (obrus, nátěr)	2x nový st. znak a tabulka přírodní rezervace, včetně sloupku	
PP Blšanský chlum		1x upevnění sloupku se st. znakem, sloupek vč. znaku je na krajském úřadě, 2x nový státní znak a 1x tabulka přírodní památka	
PP Březno u Postoloprta	1x oprava infopanelu (očistění od posprejování, oprava stříšky a podkladové desky)	1x nový st. znak a tabulka přírodní památka na stávající sloup, 1x oprava (očistit od posprejování)	obnova pruhového značení v celém obvodu (1,3 km, 0 sloupků)
PP Koštice		1x oprava (ukotvení vyvráceného sloupku, doplnění státního znaku)	2 nové sloupky s pruh. značením
PP Radouň	2x oprava infopanelu (oprava stříšky, obrus, nátěr)	2x oprava (ukotvení, poškozená dřevěná podložka st. znaku, obrus, nátěr)	
PP Stráně u Velkého Újezdu		1x oprava (ukotvení vyvráceného sloupku)	
PP Velká Volavka			obnova pruhového značení v celém obvodu (0,45 km, 3 sloupky)
PR Holý vrch		1x nový st. znak a tabulka přírodní rezervace na stávající sloupek	
PR Myslivna	2x údržba infopanelu (obrus, nátěr)	2x nový st. znak a tabulka přírodní rezervace včetně sloupku	

* počet sloupků s pruhovým značením na jednotlivých lokalitách je stanoven jako maximální. Dílo bude fakturováno na základě skutečně provedených a instalovaných sloupků a uvedené jednotkové ceny.