

Zápis
o budoucím převzetí stavby
účelové komunikace, parkovacích stání,
chodníků, veřejného osvětlení, dešťové
kanalizace a retenční nádrže

v rámci stavební akce., „Novostavby 2 polyfunkčních domů - Litovelská“

sepsáno dne: 18. září 2019

I.
Předávající a přijímající organizace

Předávající osoby: **HOPR GROUP, a.s.**
IČ 48910732
se sídlem: Cihlářská 643/19, 602 00 Brno Olomouc
zastoupená : Bc. Bohdanou Hoškovou, MBA

Přijímající organizace (budoucí vlastník):
Statutární město Olomouc,
zastoupené odborem dopravy a územního rozvoje
Magistrátu města Olomouce
zastoupené: [redacted] - vedoucím odboru dopravy a
územního rozvoje

Budoucí uživatel: **Statutární město Olomouc,**
zastoupené odborem dopravy a územního rozvoje
Magistrátu města Olomouce
zastoupené: [redacted] - vedoucím odboru dopravy a
územního rozvoje

Zástupci zúčastnění na přejímce prohlašují, že jsou svými organizacemi zmocněni k přejímacímu řízení.

II.
Právní vztahy

Město Olomouc na straně jedné a společnost HOPR GROUP, a.s., IČ 48910732, zastoupená Bc. Bohdanou Hoškovou, MBA uzavřeli: smlouvu o budoucí kupní smlouvě OMAJ-IM/BKS/001378/2014/Hrb ze dne 26. 6. 2014. Dále k ní uzavřeli dodatek č. 1 ze dne 5. 5. 2015. Dále byla uzavřena Plánovací smlouva č. OMAJ-IM/PLA/001366/2014/Hrb a dodatek č. 1 ze dne 26. 6. 2016.

III. Základní údaje o stavbě

Název stavby: Novostavba 2 polyfunkčních objektů
- vozovka včetně parkovacích zálivů a parkovací stání
- chodníky
- veřejné osvětlení
- vodohospodářské objekty

Katastrální území: Nová Ulice

Stavební povolení: č. j. SmOl/234003/2014/OS/PK/Pav ze dne 10. 11. 2014

Kolaudační rozhodnutí:

č. j. SMOL/009390/2016/OS/PK/Pav ze dne 13. 1. 2016 - komunikace

č. j. SMOL/240018/2017/OS/PS/Oce ze dne 18.10.2017 - VO

Zhotovitel stavby:

Stavební firma STAVREL s.r.o.

Požárníků 534, Hanušovice, PSČ 788 33

IČ: 27855571

zastoupena: [REDACTED]

IV.

Označení a popis předmětu přejímacího řízení

Účelem tohoto řízení je příslib o převzetí, nutný k budoucímu smluvnímu předání a převzetí předmětu přejímacího řízení dokončené stavby (převod Statutárnímú městú Olomouc) a to:

a) **vozovka, parkovací stání** - předmětem převodu je veřejně přístupná účelová komunikace včetně 7 parkovacích zálivů a parkovacích stání, které je tvořeno 8 kolmými parkovacími místy (7 stání + 1 krajní stání pro vozidla přepravující osoby těžce pohybově postižené). Komunikace bude zajišťovat příjezd ke polyfunkčním objektům a je připojena na silnici II/448 ulice Litovelská. Povrch vozovky a parkovacích stání je řešen ze zámkové dlažby.

b) **chodníky** - předmětem převodu je stavba chodníku po levé straně vozovky s povrchem ze zámkové dlažby tl. 8 cm o šířce 2m.

c) **veřejné osvětlení** je rovněž předmětem převodu a bude napojeno na stávající rozvody na ulici Litovelská. Tvoří jej 7 ks 5 ti metrových stožárů. Rozvody jsou provedeny kabely CYKY 4B x 16 v délce 202 m.

d) **odvodnění** - předmětem předání budou dešťové vpusti a revizní šachty včetně napojení na dešťovou kanalizaci. Dešťová kanalizace bude přebírána jako součást komunikace pouze částečně, a to od rohu 2 polyfunkčního domu. Součástí odvodnění je i železobetonová retenční nádrž, o objemu 51,6 m³, která odvádí dešťové vody z komunikace do jednotné kanalizace.

Podrobně je rozsah předávané komunikace a odvodnění zakreslen do situačního výkresu, který je nedílnou součástí tohoto zápisu.

Předmětem předání je nově vybudovaná komunikace, parkovací stání a chodníky. Dále pak VO, odvodnění a retenční nádrž odvodňující komunikaci v ulici Litovelská, která je situována na pozemcích v k. ú. **Nová Ulice**:

číslo parcely	vlastnické právo	druh pozemku
809/40	HOPR GROUP, a.s.	ostatní plocha
424/2	UZSVM	ostatní plocha
614/28	Statutární město Olomouc	ostatní plocha

Druh pozemku a způsob využití je aktualizován podle stavu v katastru nemovitostí

V současné době má tato nyní předávaná a přebíraná komunikace v pasportu komunikací Statutárního města Olomouce název Litovelská.

Není předmětem předání:

Sjezdy, vchody a travnaté plochy nejsou předmětem předání.

V.

Nutné podmínky pro budoucí převzetí

Nejsou stanoveny

VI.

Základní předávané dokumentace a technické doklady

1. projektová dokumentace skutečného provedení:

Hlavní projektant M-Atelier
Ing. Pavel Malínek ČKIT 1200712,
Jakoubka ze Stříbra 44, 779 00 Olomouc, IČ 46616373
datum vyhotovení: 7/2014

3. stavební povolení: č. j. SmOl/234003/2014/OS/PK/Pav ze dne 10. 11. 2014

5. kolaudační rozhodnutí:

č. j. SMOL/009390/2016/OS/PK/Pav ze dne 13. ledna 2016

č. j. SMOL/240018/2017/OS/PS/Oce ze dne 18. října 2017

6.zaměření skutečného provedení stavby:

GEOPROFIL s.r.o.,
Světlov 20,
Šternberk

Cena díla:

cena vozovky včetně parkovacích stání, zálivů a odvodnění	s DPH 2 091 000,-Kč
cena chodníku	s DPH 348 000,-Kč
cena vodohospodářských objektů	s DPH 423 000,- Kč
<u>cena veřejného osvětlení</u>	<u>s DPH 301 000,- Kč</u>
cena celkem	3 163 000,- Kč

VII.

Seznam vad, nedodělků a požadovaných víceprací

Nebyly zjištěny.

VIII.

Odchyly od projektové dokumentace

Odchyly nejsou.

IX.

Záruční lhůta

Záruční lhůta na kvalitu a bezvadnost díla byla stanovena na 24 měsíců ode dne podpisu tohoto zápisu, a to do 1. 10. 2021

X.

Prohlášení o odevzdání a převzetí

Převzetí nastane automaticky v den uzavření a nabytí účinnosti příslušné převodní smlouvy o převedení stavby komunikace mezi předávajícím a odborem majetkoprávním Magistrátu města Olomouce.

Současně platí, že je příslibem, jenom potud, pokud zároveň ke dni převodu, nebo nejpozději do jednoho roku od převodu, budou v katastru nemovitostí pozemky vedeny jako druh pozemku - ostatní plocha, způsob využití - ostatní komunikace.

ODUR, odd. MŠUK parafy
[redacted]

Předávající HOPR GROUP, a.s. IČ 48910732, se sídlem: Cihlářská 643/19, 602 00 Brno Olomouc předává uživateli - odboru dopravy a územního rozvoje Magistrátu města Olomouce, který zastupuje Statutární město Olomouc jako majetkový správce komunikací města, provedené dílo v rozsahu dle článku číslo IV. tohoto zápisu, který je dále upřesněn v situačním výkresu majetkového převodu, který je přílohou č. 1, tohoto zápisu a zároveň při současném splnění podmínek uvedených v článku X. tohoto zápisu.

Odbor dopravy a územního rozvoje provedené dílo přebírá.

Skončeno, přečteno, bez námitek a připomínek na znamení souhlasu podepsáno:

Za předávajícího:
HOPR GROUP, a.s.
zastoupená
jednatelem společnosti

Za přejímajícího a budoucího uživatele:
Statutární město Olomouc
vedoucí odboru dopravy a územního
rozvoje

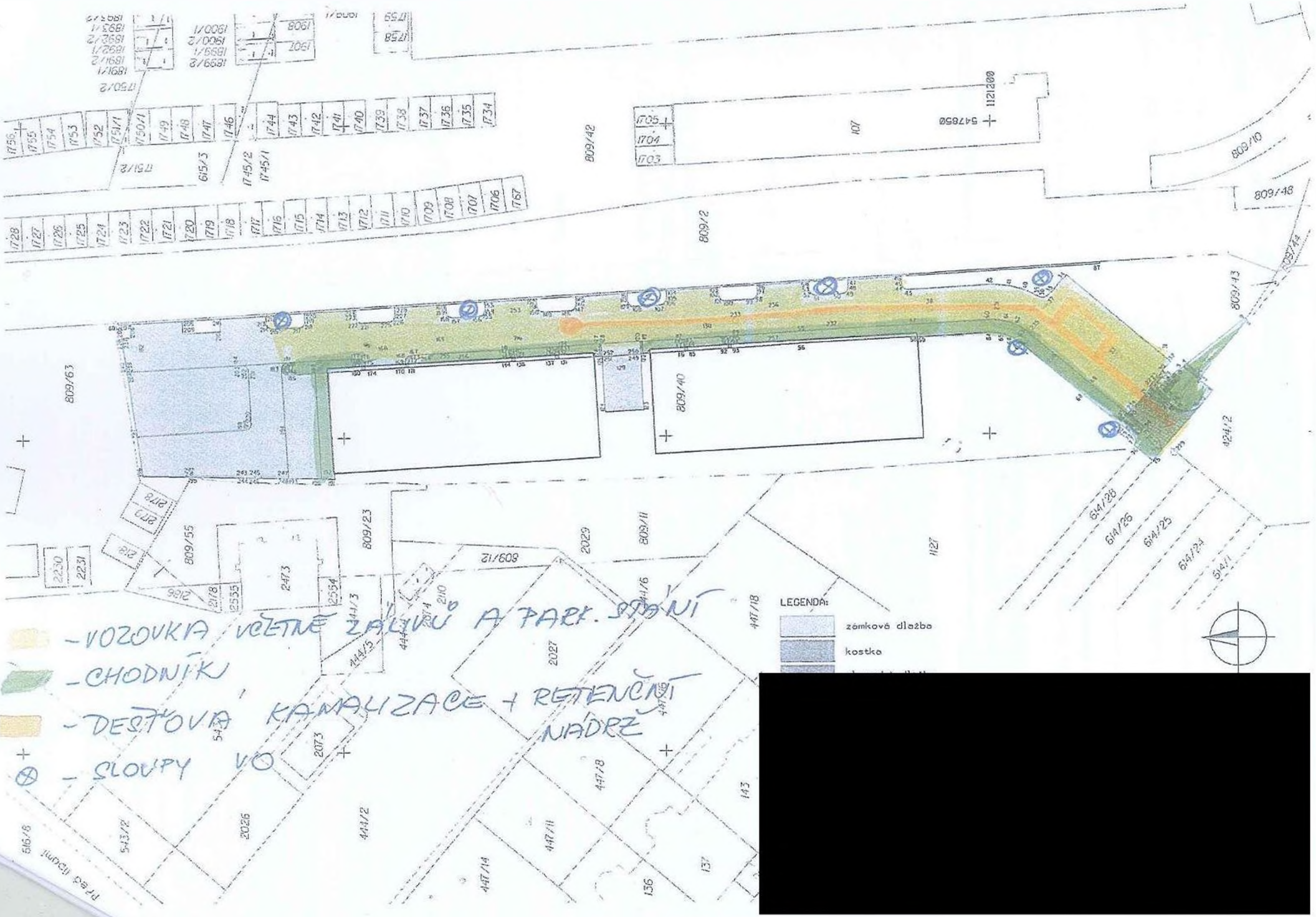

Bc. Bohdana. Hošková, MBA



i



OÚP Lodd. MSUK, porafy

-  - VOZOVKA VČETNE ZALIVU A PARK. STANI
-  - CHODNIK
-  - DEŠTOVA KANALIZACE + RETENČNÍ NADŘE
-  - SLOUPY VO

- LEGENDA:
-  zámková dlažba
 -  kostka



Z Á P I S

o budoucím předání a převzetí dokončené stavby „Novostavba 2 polyfunkčních objektů – vodohospodářské objekty – Vodovod, jednotná kanalizace“, do nájmu, provozování a údržby, sepsaný dne 30.9.2019. Tento zápis je vyhotoven jako podklad pro uzavření kupní smlouvy a jako příloha k dodatku ke smlouvě o nájmu, provozování a údržbě ze dne 29. 3. 2000 v platném znění.

Přítomni:

za investora:

HOPR GROUP, a.s., Cihlářská 643/13, PSČ 602 00 Brno

Bc. Bohdana Hošková, MBA

Za budoucího vlastníka:

Statutární město Olomouc

Zastoupené majetkoprávním odborem

Magistrátu města Olomouce:

Za budoucího provozovatele:

MORAVSKOU VODÁRENSKOU, a.s.

zastoupeného

provozně technickým útvarem:

a) Označení a popis předmětu přejímacího jednání

Předmětem tohoto zápisu je budoucí předání a převzetí dokončené stavby „Novostavba 2 polyfunkčních objektů – vodohospodářské objekty – Vodovod, jednotná kanalizace“, bez části vodovodních a kanalizačních přípojek vedených po pozemcích, které tvoří veřejné prostranství, bez přípojek dešťových vpustí, přeпадů a odtoků z RN.

Místo stavby:

k.ú. N.Ulice, ul. Litovelská

investor:

HOPR GROUP, a.s., Cihlářská 643/13, PSČ 602 00 Brno

zahájení:

2015

Datum ukončení:

30.11.2015

Projektant:

Ing. Ivan Mička, Dolní náměstí 194/7, 779 00 Olomouc

Zhotovitel:

Vít Pospíšil, Vodoinstalatérství, 783 16 Toveř 171

Stavební povolení na stavbu „Novostavba 2 polyfunkčních objektů – vodohospodářské objekty, vodovod, jednotná kanalizace“ bylo vydáno Magistrátem města Olomouce, odbor ŽP, pod č.j. SMOI/ŽP/55/2725/2013/Sk ze dne 28.1.2014.

Kolaudační souhlas na stavbu „Novostavba 2 polyfunkčních objektů – vodohospodářské objekty, vodovod, jednotná kanalizace“ byl vydán Magistrátem města Olomouce, odbor ŽP, pod č.j. SMOL/273216/2015/OZP/VH/Koz ze dne 5.1.2016.

Celková zůstatková hodnota přejímané stavby	967 885,00,- Kč
Vodovod	487 000,00,- Kč
Jednotná kanalizace	480 885,00,- Kč
(bez DPH)	

b) Technický popis stavby:**Vodovod**

Vodovod z tvárné litiny DN 100, DL 119,7 m (dle GZ) je napojen na stávající vodovod LT DN 200 v ul. Litovelská na poz. parc. č. 614/28 v k.ú. Nová Ulice, v místě napojení je osazeno sekční šoupě, na konci trasy je osazen podzemní hydrant DN 80 a koncové šoupě. Uložení potrubí typové do pískového lože s obsypem štěrkopískem a záhozem hutněnou zeminou, identifikační vodič a výstražná folie (umístěno nad potrubí).

Součástí přejímacího řízení nejsou vodovodní přípojky PE DN 63 pro jednotlivé polyfunkční objekty.

Jednotná kanalizace

Jednotná kanalizace PVC DN 250 mm délky 157,3 m je napojena do stávající jednotné kanalizace „BXIF“ BT DN 800 v ul. Litovelská ve stávající revizní šachtě ID 31566 (dle GIS provozovatele), kóta dna šachty 215.86 m.n.m., kóta poklopu 217.99 m.n.m..

Na trase jsou osazeny typové prefabrikované šachty DN 1000 mm ŠJ1 – ŠJ8.

Součástí přejímacího řízení nejsou kanalizační přípojky DN 150 mm pro jednotlivé polyfunkční objekty ani přípojky dešťových vpustí, přeпадů a odtoků z RN.

c) Seznam nemovitostí (čísel popisných) a jejich majitelů, které jsou napojeny na:**vodovod**

Jméno/parc.	Adresa	Materiál	Profil	Délka veř. č. (m)
SVJ /st.pl..2566	Litovelská 1349/2b	PE	50(63)	2,07
SVJ /st.pl..2573	Litovelská 1350/2a	PE	50(63)	2,18

Jednotná kanalizace

Jméno/parc.	Adresa	Materiál	Profil	Délka veř. č. (m)
SVJ /st.pl..2566	Litovelská 1349/2b	PVC	150	2,0
SVJ /st.pl..2573	Litovelská 1350/2a	PVC	150	2 x 2,0
SILOTOWER/st.pl..2473	Litovelská 1340/2c	PVC	150	2

d) Seznam pozemků nebo staveb, na nichž nebo pod nimiž se nachází**vodovod**

parc. č.	druh p.	využití	k.ú.	č.LV	vlastník
614/28	Ost.plocha.	Ost.kom.	N.Ulice	10001	Statutární město Olomouc, Horní náměstí 583, Olomouc, 771 27
809/40	Ost.plocha.	dráha	N.Ulice	11120	HOPR GROUP, a.s., Cihlářská 643/19, Veveří, 60200 Brno
424/2	Ost.plocha.	Ost.kom.	N.Ulice	60000	ČR, Úřad pro zastupování státu ve věcech majetkových, Rašínovo nábřeží 390/42, Nové Město, 12800 Praha 2

Jednotná kanalizace

parc. č.	druh p.	využití	k.ú.	č.LV	vlastník
614/28	Ost.plocha.	Ost.kom.	N.Ulice	10001	Statutární město Olomouc, Horní náměstí 583, Olomouc, 771 27
809/40	Ost.plocha.	dráha	N.Ulice	11120	HOPR GROUP, a.s., Cihlářská 643/19, Veveří, 60200 Brno

614/26	Ost.plocha.	silnice	N.Ulice	8954	Olomoucký kraj, Jeremenkova 1191/40a, Hodolany, 77900 Olomouc Správa silnic Olomouckého kraje, příspěvková organizace, Lipenská 753/120, Hodolany, 77900 Olomouc
809/23	Ost.plocha.	Manipul.pl.	N.Ulice	11120	HOPR GROUP, a.s., Cihlářská 643/19, Veverí, 60200 Brno

Investor prohlašuje, že stavby, které jsou předmětem tohoto zápisu jsou umístěny na pozemcích, které jsou veřejně přístupné a je na ně uvaleno věcné břemeno pro zajištění přístupu, oprav a údržby ve prospěch vlastníka stavby.

e) Soupis zjištěných vad a nedodělků

Nejsou.

e) Délka záruční lhůty a odstraňování záručních vad

Záruční doba v trvání 60 měsíců od převzetí prací, tj. 5 let, končí 30.11.2020.

Pokud během záruční doby vzniknou vady, na které se záruka vztahuje, zajistí jejich odstranění investor na základě písemného oznámení provozovatele.

f) Předání dokumentace

Dnešním dnem budoucí provozovatel převzal následující technicko - provozní dokumentaci:

1. PD skuteč. provedení vodovodu a jednotné kanalizace (TZ, technická situace, katastrální situace, kladečské schéma, geodetická část)
2. Zaměření skutečného stavu vodovodu a jednotné kanalizace odpovědným geodetem v systému S-JTSK v dig. podobě (.dgn)
3. protokol o tlakové zkoušce vodovodu
4. Zápis o předání a převzetí díla
5. stavební povolení č.j. SMOI/ŽP/55/2725/2013/Sk ze dne 28.1.2014
6. povolení k trvalému užívání stavby - kolaudační souhlas č.j. SMOL/273216/2015/OZP/VH/Koz ze dne 5.1.2016
7. Zpráva o kontrole požárního vodovodu
8. zpráva o funkčnosti identifikačního vodiče vodovodu
9. protokol o proplachu a desinfekci vodovodního potrubí
10. Rozbor vzorku vody
11. Údaje o pořizovací ceně vodovodu a jednotné kanalizace
12. Certifikáty, prohlášení o shodě na použité materiály
13. Protokoly a videozáznam z kamerové prohlídky jednotné kanalizace
14. zkušební protokoly č.1 - č.8 o zkoušce těsnosti jednotné kanalizace ze dne 5.11.2015

g) Prohlášení budoucího provozovatele o převzetí dokončené stavby

Pověřený zástupce MOVO, a.s. prohlašuje, že tato společnost převezme výše uvedenou dokončenou stavbu „**Novostavba 2 polyfunkčních objektů – vodohospodářské objekty – Vodovod, jednotná kanalizace**“, bez části vodovodních a kanalizačních přípojek vedených po pozemcích, které tvoří veřejné prostranství, bez přípojek dešťových vpustí, přeпадů a odtoků z RN, do nájmu provozování a údržby uzavřením dodatku ke smlouvě o

nájmu, provozování a údržbě veřejného vodovodu ze dne 29. 3. 2000 v platném znění.
Tento zápis bude přílohou k dodatku ke smlouvě.

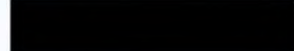
Zástupce investora

Bc. Bohdana Hošková, MBA 

Za budoucího vlastníka



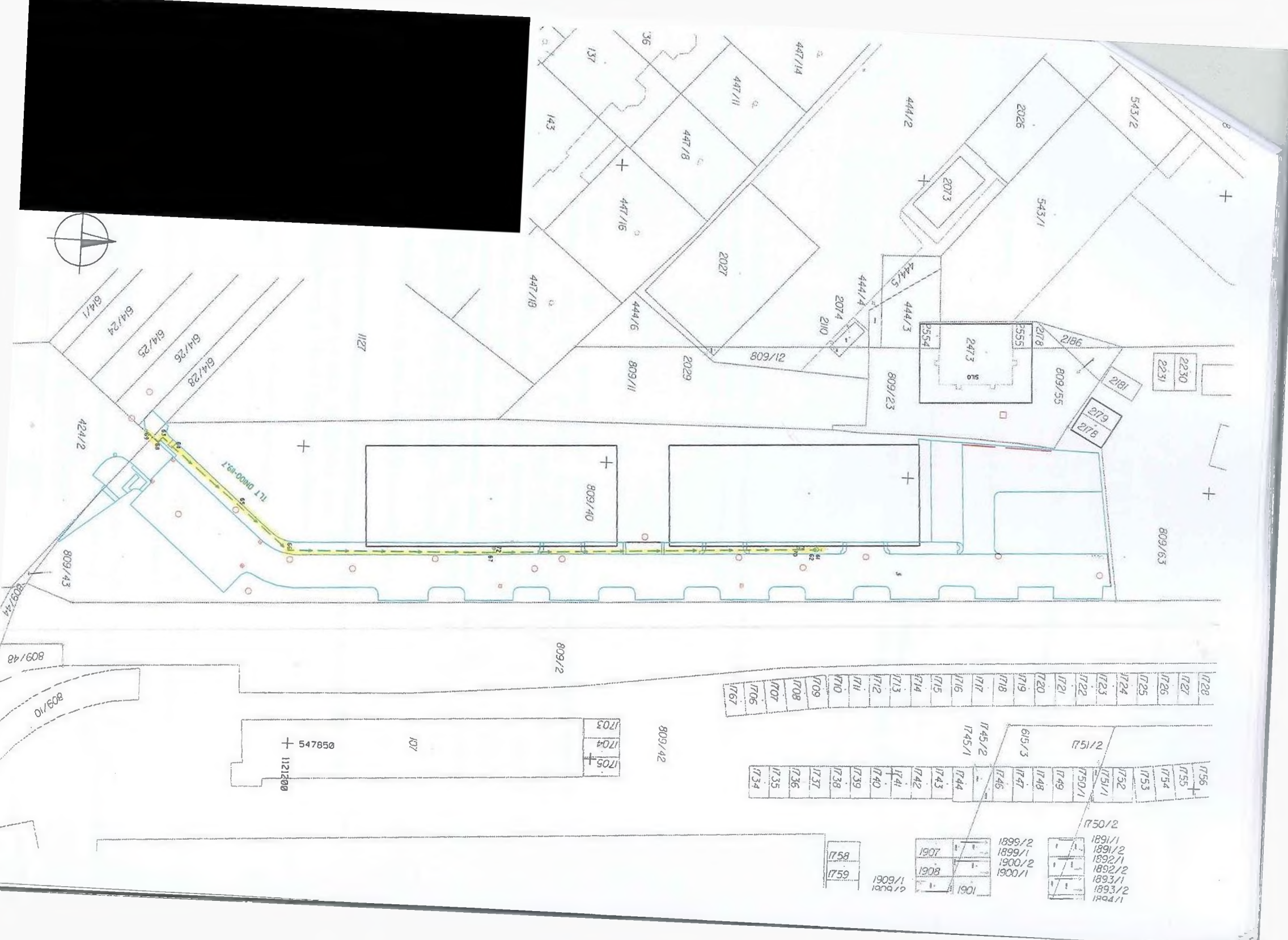
Za budoucího provozovatele



Rozdělovník: Statutární město Olomouc	- 1 x
MOVO, a.s.	- 1 x
investor	- 1 x

Příloha:

1. situace přebírané části vodovodu
2. situace přebírané části kanalizace
3. Kolaudační souhlas



6/4/1
6/4/24
6/4/25
6/4/26
6/4/28
424/2
809/43
809/44

1127

137
143
36
447/14
447/11
447/8
447/16
2027
447/18
444/6
809/11
2029
809/12
21/08
2074
210
444/4
444/5
444/3
809/23

444/2
2026
543/2
543/1
2073
2473
2554
2555
278
279
278
2181
2230
2231
809/55

809/40
809/42
809/43
809/48
809/10

107
547850
1121200
1703
1704
1705

1728
1727
1726
1725
1724
1723
1722
1721
1720
1719
1718
1717
1716
1715
1714
1713
1712
1711
1710
1709
1708
1707
1706
1767

1745/2
1745/1
615/3
1751/2
1750/1
1749
1748
1747
1746
1755
1754
1753
1752
1751/1
1750/2

1758
1759
1909/1
1909/2

1907
1908
1909

1899/2
1899/1
1900/2
1900/1

1891/1
1891/2
1892/1
1892/2
1893/1
1893/2
1894/1