

KUPNÍ SMLOUVA
č. j. KRPB-263966- 9 /ČJ-2019-0600VZ

Smluvní strany:

Kupující:

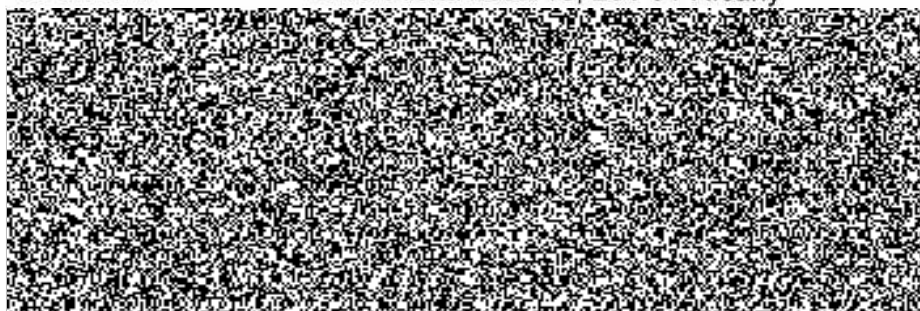
Česká republika – Krajské ředitelství policie Jihomoravského kraje
se sídlem: Kounicova 24, 611 32 Brno



(dále jen "kupující") na straně jedné

Prodávající:

obchodní firma: **Eppendorf Czech & Slovakia s.r.o.**
se sídlem: Voděradská 2552/16, 251 01 Říčany



(dále jen „prodávající“) na straně druhé

uzavírají ve smyslu ustanovení § 2079 a násl. zák. č. 89/2012 Sb., Občanského zákoníku,
v platném znění (dále jen „Občanský zákoník“), tuto

kupní smlouvu:

Čl. I.

Předmět smlouvy

1. Předmětem této kupní smlouvy je **nákup chemického materiálu pro laboratoř OKTE** (dále jen „zboží“), a to včetně dopravy do místa plnění.
2. **Specifikace:**
 - 0030077768 - epDualfilterTIPS 0,1 – 10 ul – 125 balení
 - 0030077792 – epDualfilterTIPS 50 – 1 000 ul – 155 balení
 - 0030077784 – epDualfilterTIPS 2 – 200 ul – 155 balení
 - 0030121589 – 1,5 ml Safe – Lock – Biopur – 30 balení

Množství je pouze předpokládané a závisí na aktuálních potřebách kupujícího.

3. Případné dodání dalšího nspecifikovaného zboží může být realizováno dle možností prodávajícího, a to po předchozí dohodě mezi pověřenými pracovníky kupujícího a prodávajícího.
4. Dodávka bude realizována při splnění všeobecných dodacích podmínek ve smyslu ustanovení § 2079 a násl. zákona č. 89/2012 Sb., občanský zákoník (dále jen „Občanský zákoník“).

Čl. II.

Kupní cena

1. Cena za vymezený předmět plnění je stanovena dohodou smluvních stran podle § 2 zákona č. 526/1990 Sb., o cenách, v platném znění a dle cenové nabídky prodávajícího platné ke dni uzavření kupní smlouvy, viz příloha č. 1.
2. Celková kupní cena za zboží odebrané na základě konkrétních dílčích objednávek nepřesáhne bez DPH 1 438 034,00 Kč
slovy: jedenmiliončtyřístatřicetostisícčtyřicetčtyřikorunčeských.

Celková kupní cena je cenou nejvýše přípustnou.

3. Jednotkové ceny prodávající garantuje po celou dobu platnosti a účinnosti této smlouvy a jsou považované za ceny nejvýše přípustné a nepřekročitelné s výjimkou změny zákonných sazeb DPH. Jednotková cena zahrnuje dopravu do místa plnění včetně dalších nákladů souvisejících s dodávkou předmětu plnění.
4. Cena zboží odebraného v souladu s čl. I. odst. 3 smlouvy bude stanovena dle aktuálního ceníku prodávajícího.
5. Kupující si vyhrazuje právo před předložením konkrétní dílčí objednávky ověřit u prodávajícího aktuální ceny zboží. V případě, že ceny budou pro kupujícího neakceptovatelné, není povinen zboží u prodávajícího zakoupit

Čl. III.

Platební podmínky

1. Kupující zaplatí do 21 kalendářních dnů po obdržení daňového dokladu od prodávajícího kupní cenu za zboží odebrané na základě konkrétní dílčí objednávky, a to převodem na účet prodávajícího. V ceně musí být zahrnuty veškeré potřebné náklady k zabezpečení předmětu plnění.

Čl. IV.

Fakturace

1. V případě, že nebude daňový doklad předán ihned se zbožím, je prodávající povinen daňový doklad zaslat na adresu kupujícího, nejpozději do 5 dnů od data splnění dodávky.
2. Prodávající je povinen daňový doklad zaslat na níže uvedenou adresu kupujícího:
Krajské ředitelství policie Jihomoravského kraje
Oddělení materiálně - technického zabezpečení
Kounicova 24
611 32 Brno
nebo elektronicky na e-mail kupujícího: [REDACTED] z e-mailu prodávajícího:
[REDACTED]
3. Kupující je oprávněn do data splatnosti vrátit daňový doklad, který neobsahuje požadované náležitosti, není doložen kopií potvrzeného dodacího listu, která obsahuje jiné cenové údaje nebo jiný druh zboží než dohodnuté v této kupní smlouvě s tím, že doba splatnosti nově vystaveného daňového dokladu začíná znovu běžet ode dne jejího doručení kupujícímu.
4. Daňový doklad se považuje za proplacený okamžikem odepsání fakturované částky z účtu kupujícího ve prospěch účtu prodávajícího.
5. Jestliže je prodávající dle zveřejnění správcem daně v registru plátců ke dni uskutečnění zdanitelného plnění nespolehlivým plátcem DPH, je kupující oprávněn provést zajišťovací úhradu DPH na účet příslušného finančního úřadu a uhradit prodávajícímu pouze základ daně, tento postup je považován za splnění závazku kupujícího.

Čl. V.

Dodací podmínky, místo plnění, doba plnění

1. Prodávající se zavazuje, že bude dodávat zboží specifikované v Čl. I. této smlouvy na základě konkrétních dílčích objednávek předkládaných e-mailem pověřenými pracovníky.
2. **Doba plnění:** Konkrétní termín bude uveden v dílčí objednávce.
3. **Doba dodání zboží:** max. 14 dní od zaslání dílčí objednávky e-mailem.
4. **Osoby oprávněné provádět objednávky:** [REDACTED]
5. **Místo plnění:** Krajské ředitelství policie Jihomoravského kraje, Brno, Kounicova 24, 611 32 Brno.
6. **Kontaktní osoby pro převzetí zboží:** [REDACTED]

Čl. VI.

Záruční podmínky

1. **Záruční dobu** na zboží, která počíná běžet od převzetí zboží kupujícím, poskytuje prodávající v délce **24 měsíců**.

Čl. VII.

Vady zboží a reklamace

1. Prodávající je povinen dodat zboží řádně, v obvyklé kvalitě, jakosti, druhu a množství dle této smlouvy a při dodržení obchodních podmínek sjednaných v této smlouvě.
2. Vady zboží zjištěné až po převzetí zboží je kupující povinen reklamovat bez zbytečného odkladu písemně u prodávajícího.
3. Nároky z vad se vyřizují dle volby kupujícího v souladu s ust. §§ 2106 – 2112 Občanského zákoníku.

Čl. VIII.

Sankce

Smluvní strany si ujednaly tyto sankce za nesplnění povinností:

1. V případě prodlení s dodáním zboží řádně a včas v souladu s touto smlouvou zaplatí prodávající smluvní pokutu ve výši **100 Kč** a to za každý i započatý den prodlení.
2. V případě neuhrazení daňového dokladu kupujícím v termínu uvedeném v čl. III. této smlouvy má prodávající právo na úroky z prodlení ve výši **10 %** z fakturované ceny z předmětu plnění včetně DPH na základě konkrétní dílčí objednávky, a to za každý i započatý den prodlení.
3. Smluvní pokuty a úrok z prodlení jsou splatné ve lhůtě 30 dnů ode dne obdržení písemné výzvy k jejich zaplacení oprávněnou stranou, a to na účet oprávněné strany uvedený v písemné výzvě.
4. Zaplacením smluvní pokuty není dotčen nárok kupujícího na náhradu škody v částce převyšující zaplacenou smluvní pokutu.

Čl. IX.

Odstoupení od smlouvy a sankce

1. Od smlouvy lze odstoupit, pokud dojde k podstatnému porušení smluvních vztahů a pokud tento úmysl oznámí oprávněná strana druhé straně do 10 dnů od vzniku podstatného porušení povinností.
2. Podstatným porušením smlouvy se rozumí, jestliže strana porušující smlouvu věděla nebo mohla vědět, že druhá strana při takovém porušení nebude mít zájem na takovém plnění smlouvy.
3. Za podstatné porušení se považuje zejména:
 - a) prodlení prodávajícího s dodáním zboží řádně a včas a kupující se přitom na tomto prodlení nijak nepodílel. Za prodlení prodávajícího s dodáním zboží se považuje opakované nedodání zboží ve stanoveném termínu,
 - b) kupující nesplní své finanční závazky vůči prodávajícímu a nebude schopen poskytnout takové záruky, že je splní v náhradní lhůtě,
 - c) prodávající může také odstoupit od smlouvy, jestliže kupující neposkytne nutné protiplnění a tím způsobí neschopnost provést určitý úkon. Odstoupení je však přípustné tehdy, když prodávající dohodl s kupujícím písemně novou přiměřenou lhůtu ke splnění závazku a ta uplynula,
 - d) neplnění kvantitativních a kvalitativních požadavků kupujícího,
 - e) prodávající se stane nespolehlivým plátcem DPH dle zákona č. 235/2004 Sb., o dani z přidané hodnoty, ve znění pozdějších předpisů.

Čl. X.

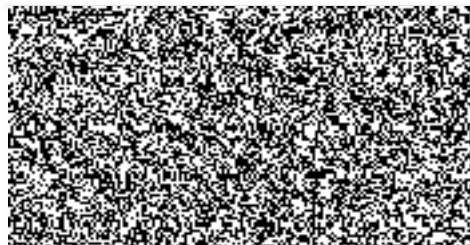
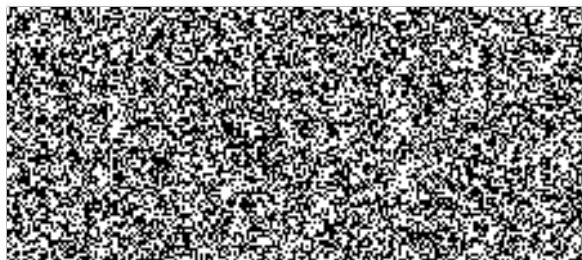
Závěrečná ustanovení

1. Tato smlouva je uzavřena na dobu určitou do doby, kdy celková kupní cena za zboží odebrané na základě konkrétních dílčích objednávek dosáhne částky bez DPH 1 438 034,00 Kč, nejpozději však do 31. 12. 2022.
2. K zániku smlouvy může dojít:
 - a. uplynutím doby, na kterou byla uzavřena,
 - b. dohodou smluvních stran,
 - c. odstoupením jednou ze smluvních stran,
 - d. výpovědí jednou smluvních stran bez udání důvodu. Výpovědní lhůta činí 1 měsíc a začíná plynout 1. den měsíce následujícího po jejím doručení druhé smluvní straně,
 - e. vyčerpáním celkové finanční částky uvedené v čl. II. odst. 1 této smlouvy.
3. Tato smlouva nabývá platnosti dnem jejího podpisu oběma smluvními stranami a účinnosti dnem uveřejnění v registru smluv.
4. Tato smlouva je vyhotovena ve dvou stejnopisech, z nichž jeden stejnopis obdrží kupující a jeden stejnopis prodávající.
5. Tuto smlouvu je možno měnit pouze formou písemných dodatků oboustranně potvrzených smluvními stranami.
6. Každá ze smluvních stran prohlašuje, že tuto smlouvu uzavírá svobodně a vážně, že považuje obsah smlouvy za určitý a srozumitelný a že jsou jí známy veškeré skutečnosti, jež jsou pro uzavření smlouvy rozhodující.
7. Pokud není v této smlouvě stanoveno jinak, řídí se právní vztahy z ní vyplývající právním řádem České republiky, zejména Občanským zákoníkem.
8. Strany vyslovují souhlas se zveřejněním (případně jiným zpřístupněním) této smlouvy, jakož i dalších skutečností souvisejících se smluvním vztahem založeným touto smlouvou, a to jak v režimu zák. č. 106/1999 Sb., o svobodném přístupu k informacím, tak případně podle jiných předpisů.
9. Tato smlouva podléhá uveřejnění dle zák. č. 340/2015 Sb., o zvláštních podmínkách účinnosti některých smluv, uveřejňování těchto smluv a o registru smluv (zákon o registru smluv). K uveřejnění v registru smluv zašle smlouvu kupující. Strany prohlašují, že smlouva neobsahuje žádné skutečnosti, které by nebylo možno poskytnout jako informace podle zák. č. 106/1999 Sb., případně jiných předpisů, zejména důvěrné údaje, utajované informace nebo obchodní tajemství, a v důsledku toho by se neuveřejňovaly podle zákona o registru smluv.

10. Tato kupní smlouva obsahuje 6 (slovy: šest) stran textu a 1 přílohu o 1 (slovy: jedné) straně textu.

V Brně dne 10. 1. 2020

V Říčanech dne 3. 1. 2020



POLICIE ČESKÉ REPUBLIKY
KRAJSKÉ ŘEDITELSTVÍ POLICIE
JIHOMORAVSKÉHO KRAJE
611 32 BRNO, KOUNICOVA 24

eppendorf
Eppendorf Czech & Slovakia s.r.o.
Voděradská 2552/16, 251 01 Říčany u Prahy
IČ: 27939031, DIČ: CZ27939031 -4-

eppendorf

Krajské ředitelství policie
Jihomoravského kraje
Oddělení materiálně-technického zabezpečení
Kounicova 687/24
611 32 Brno
Czech Republic

**Nabídka:**

Interní č. - nepoužívat: 10-2190028516-1
Vytvořeno dne: 15.11.2019
Platnost nabídky do: 31.12.2019
Nabídka č.: 1911151MR



Cenová nabídka na dodání spotřebního plastu Eppendorf - návrh cen pro garantovaný odběr 2020-2022
Garantujeme nejnižší cenu na trhu, jsme výhradním dodavatelem forenzních plastů na trhu v ČR a SR

Cenová nabídka v Kč:

Objednací číslo	Název a popis	Počet	Jedn. cena (bez DPH)	Položková sleva	Celkem Kč po slevě (bez DPH)
10	0030077768 epDualfilterTIPS 0,1 - 10 µl Forensic DNA Grade 10 x 96 špiček	1,0			
20	0030077792 epDualfilterTIPS 50 - 1 000 µl, Forensic DNA Grade 10 x 96 špiček	1,0			
30	0030121589 1,5 ml Safe-Lock - Biopur sterilní, jednotlivě balené, 100 ks	1,0			
40	0030077784 epDualfilterTIPS 2 - 200 µl, Forensic DNA Grade 10 x 96 špiček	1,0			

Cena celkem (bez DPH)	Kč 14.570,00
Celková sleva na nabídku	Kč 4.225,30
Cena celkem po slevě (bez DPH)	Kč 10.344,70
DPH 21 %	Kč 2.172,39
Cena celkem v Kč (vč. DPH)	Kč 12.517,09

Dodací lhůta: 1 - 4 týdny

V ceně je zahrnuta doprava k odběrateli, u přístrojů instalace a zaškolení obsluhy, dokumentace.

Záruka na přístroj: 24 měsíců. Zajišťujeme záruční i pozáruční servis.



