

Diagram práce s bezkontaktními dopravními čipovými kartami.

Význam zkratk:

ČK = časový kupón

EP = elektronická peněženka

Platnost karty je ověřena na základě porovnání data platnosti na kartě s kalendářním datem vozidlového odbavovacího systému.

Blokace karty je ověřena na základě porovnání UID karty se záznamy blacklistu ve vozidlovém odbavovacím systému.

Transakce z e-shopu je provedena na základě porovnání UID karty se záznamy greenlistu e-shopu ve vozidlovém odbavovacím systému.

Transakce EP je operace odečtení nebo připsání hodnoty kreditu EP v závislosti na charakteru transakce (Check-in/Check-out).

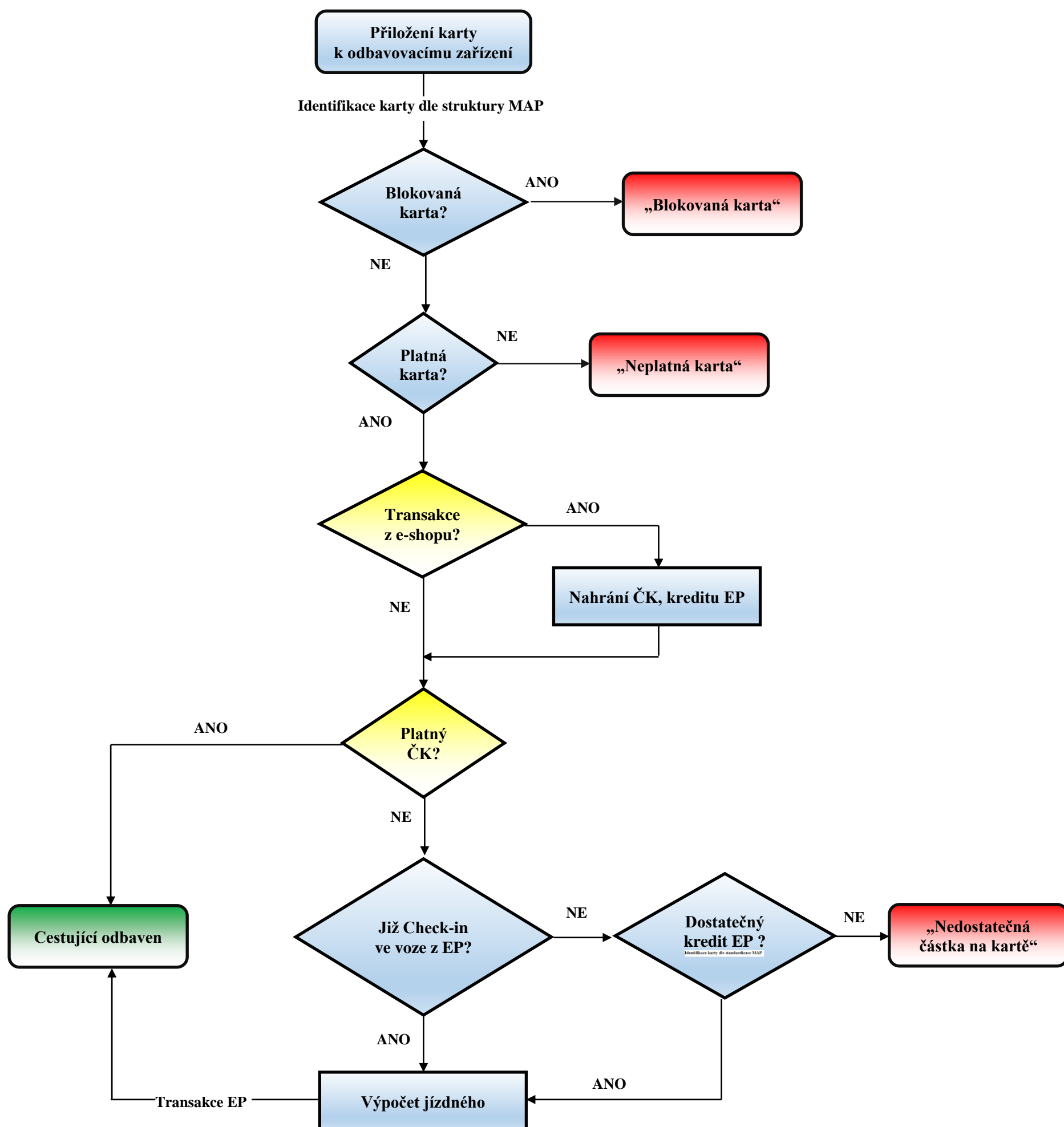
Výpočet jízdného je stanovení ceny jízdného na základě tarifu definovaného aktuálně platnými tarifními podmínkami ve vazbě na charakteristiku konkrétní linky a konkrétního spoje. Předpokladem je, že odbavovací zařízení zobrazuje hodnotu (název) nástupní/výstupní stanice.

Check-in = vypočtená hodnota jízdného při odečtu kreditu odpovídá hodnotě dle tarifu v úseku od nástupní stanice zobrazené na odbavovacím zařízení v momentu prvního přiložení karty k odbavovacímu zařízení, do konečné stanice linky a konkrétního spoje.

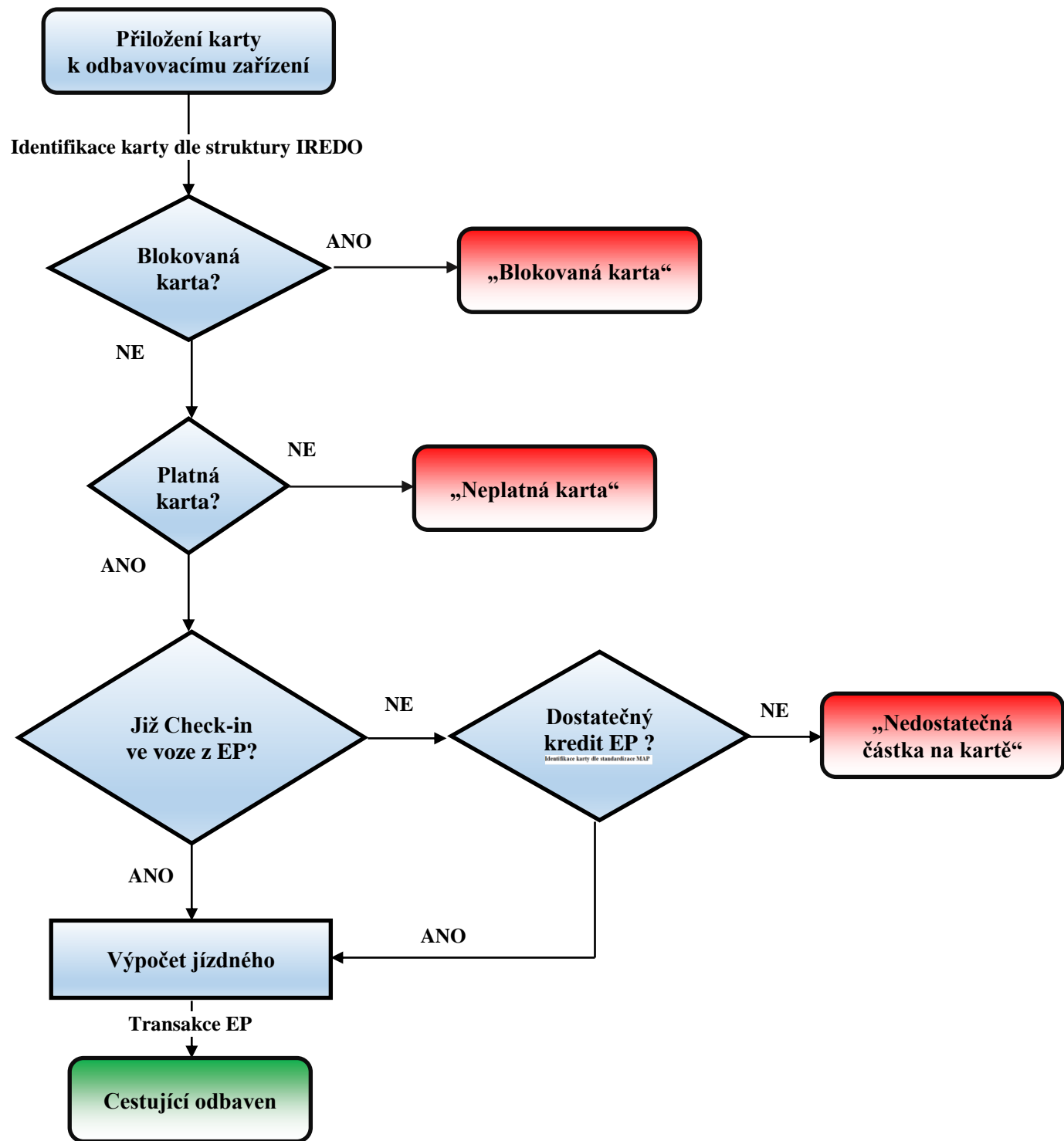
Check-out = vypočtená hodnota při zápisu kreditu odpovídá nevyužitě hodnotě jízdného dle podmínek tarifu ve vazbě na prvotní označení nástupu (Check-in) a s ohledem na hodnotu (název) výstupní stanice zobrazené na odbavovacím zařízení v momentu opětovného (druhého) přiložení karty.

V případě karet MAP je nutné zajistit, aby bylo možné provést volbu jízdného a platbu z EP za spolucestující i za podmínek, že držitel karty se rovněž odbavuje prostřednictvím EP tak, aby například nedošlo k nežádoucímu Check-out pro držitele karty.

Možná posloupnost procesů pro karetní platformu MAP:



Možná posloupnost procesů pro karetní platformu IREDO:



Možná posloupnost procesů pro karetní platformu MAP (In-Karta):

