

## Informace o pozemku

Parcelní číslo:	<a href="#">2095</a>
Obec:	<a href="#">Mlázovice [573213]</a>
Katastrální území:	<a href="#">Mlázovice [697249]</a>
Číslo LV:	<a href="#">10001</a>
Výměra [m <sup>2</sup> ]:	2508
Typ parcely:	Parcela katastru nemovitostí
Mapový list:	DKM
Určení výměry:	Ze souřadnic v S-JTSK
Druh pozemku:	orná půda



## Vlastníci, jiní oprávnění

### Vlastnické právo

Městys Mlázovice, Náměstí 4, 50758 Mlázovice

## Způsob ochrany nemovitosti

### Název

zemědělský půdní fond  
rozsáhlé chráněné území

## Seznam BPEJ

BPEJ	Výměra
<a href="#">54200</a>	2508

## Omezení vlastnického práva

Nejsou evidována žádná omezení.

## Jiné zápisy

Nejsou evidovány žádné jiné zápisy.

### Řízení, v rámci kterých byl k nemovitosti zapsán cenový údaj

Nemovitost je v územním obvodu, kde státní správu katastru nemovitostí ČR vykonává [Katastrální úřad pro Královéhradecký Katastrální pracoviště Jičín](#)

Zobrazené údaje mají informativní charakter. Platnost k 09.10.2019 11:00:00.

## Informace o pozemku

Parcelní číslo:	<a href="#">2085</a>
Obec:	<a href="#">Mlázovice [573213]</a>
Katastrální území:	<a href="#">Mlázovice [697249]</a>
Číslo LV:	<a href="#">30</a>
Výměra [m <sup>2</sup> ]:	2502
Typ parcely:	Parcela katastru nemovitostí
Mapový list:	DKM
Určení výměry:	Ze souřadnic v S-JTSK
Druh pozemku:	orná půda



## Vlastníci, jiní oprávnění

### Vlastnické právo

Kendíková Kamila, Ruská 1413, 50901 Nová Paka

## Způsob ochrany nemovitosti

### Název

zemědělský půdní fond

rozsáhlé chráněné území

## Seznam BPEJ

BPEJ	Výměra
<a href="#">54200</a>	2484
<a href="#">51100</a>	18

## Omezení vlastnického práva

Nejsou evidována žádná omezení.

## Jiné zápisy

Nejsou evidovány žádné jiné zápisy.

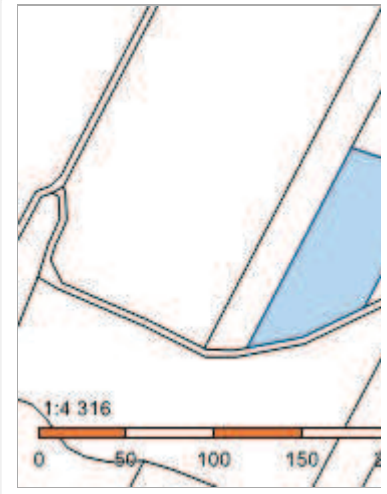
### Řízení, v rámci kterých byl k nemovitosti zapsán cenový údaj

Nemovitost je v územním obvodu, kde státní správu katastru nemovitostí ČR vykonává [Katastrální úřad pro Královéhradecký Katastrální pracoviště Jičín](#)

Zobrazené údaje mají informativní charakter. Platnost k 09.10.2019 11:00:00.

## Informace o pozemku

Parcelní číslo:	<a href="#">2084/1</a>
Obec:	<a href="#">Mlázovice [573213]</a>
Katastrální území:	<a href="#">Mlázovice [697249]</a>
Číslo LV:	<a href="#">30</a>
Výměra [m <sup>2</sup> ]:	5354
Typ parcely:	Parcela katastru nemovitostí
Mapový list:	DKM
Určení výměry:	Ze souřadnic v S-JTSK
Druh pozemku:	orná půda



## Vlastníci, jiní oprávnění

### Vlastnické právo

Kendíková Kamila, Ruská 1413, 50901 Nová Paka

## Způsob ochrany nemovitosti

### Název

zemědělský půdní fond  
rozsáhlé chráněné území

## Seznam BPEJ

BPEJ	Výměra
<a href="#">51100</a>	2386
<a href="#">54200</a>	2737
<a href="#">54210</a>	231

## Omezení vlastnického práva

Nejsou evidována žádná omezení.

## Jiné zápisy

Nejsou evidovány žádné jiné zápisy.

### Řízení, v rámci kterých byl k nemovitosti zapsán cenový údaj

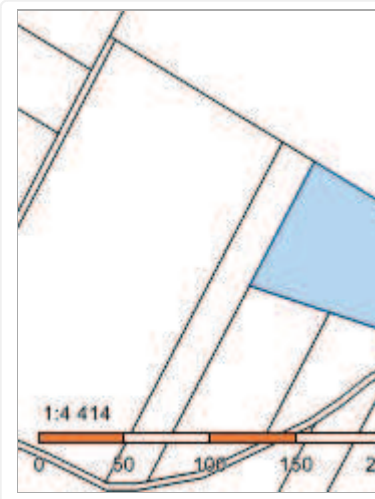
Více informací k cenovým údajům naleznete v k aplikaci.

Nemovitost je v územním obvodu, kde státní správu katastru nemovitostí ČR vykonává [Katastrální úřad pro Královéhradecký Katastrální pracoviště Jičín](#)

Zobrazené údaje mají informativní charakter. Platnost k 09.10.2019 11:00:00.

## Informace o pozemku

Parcelní číslo:	<a href="#">2084/2</a>
Obec:	<a href="#">Mlázovice [573213]</a>
Katastrální území:	<a href="#">Mlázovice [697249]</a>
Číslo LV:	<a href="#">33</a>
Výměra [m <sup>2</sup> ]:	6655
Typ parcely:	Parcela katastru nemovitostí
Mapový list:	DKM
Určení výměry:	Ze souřadnic v S-JTSK
Druh pozemku:	orná půda



## Vlastníci, jiní oprávnění

### Vlastnické právo

Ryba Zbyněk, Na Zátíší 526, 50781 Lázně Bělohrad

## Způsob ochrany nemovitosti

### Název

zemědělský půdní fond  
rozsáhlé chráněné území

## Seznam BPEJ

BPEJ	Výměra
<a href="#">54200</a>	2773
<a href="#">51100</a>	3882

## Omezení vlastnického práva

Nejsou evidována žádná omezení.

## Jiné zápisy

Nejsou evidovány žádné jiné zápisy.

### Řízení, v rámci kterých byl k nemovitosti zapsán cenový údaj

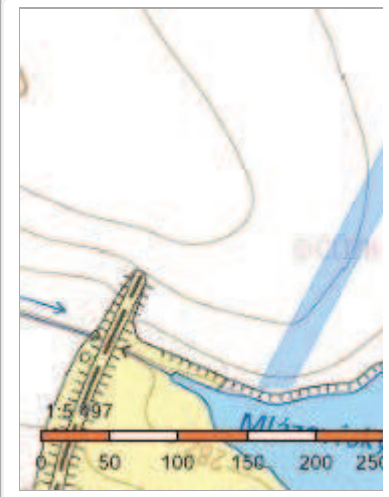
Více informací k cenovým údajům naleznete v aplikaci.

Nemovitost je v územním obvodu, kde státní správu katastru nemovitostí ČR vykonává [Katastrální úřad pro Královéhradecký Katastrální pracoviště Jičín](#)

Zobrazené údaje mají informativní charakter. Platnost k 09.10.2019 11:00:00.

## Informace o pozemku

Parcelní číslo:	<a href="#">2083</a>
Obec:	<a href="#">Mlázovice [573213]</a>
Katastrální území:	<a href="#">Mlázovice [697249]</a>
Číslo LV:	<a href="#">302</a>
Výměra [m <sup>2</sup> ]:	4690
Typ parcely:	Parcela katastru nemovitostí
Mapový list:	DKM
Určení výměry:	Ze souřadnic v S-JTSK
Druh pozemku:	orná půda



## Vlastníci, jiní oprávnění

### Vlastnické právo

Mach Jiří, Hořická 206, 50758 Mlázovice

## Způsob ochrany nemovitosti

### Název

zemědělský půdní fond

rozsáhlé chráněné území

## Seznam BPEJ

BPEJ	Výměra
<a href="#">54200</a>	122
<a href="#">54210</a>	994
<a href="#">51100</a>	3574

## Omezení vlastnického práva

Nejsou evidována žádná omezení.

## Jiné zápisy

Nejsou evidovány žádné jiné zápisy.

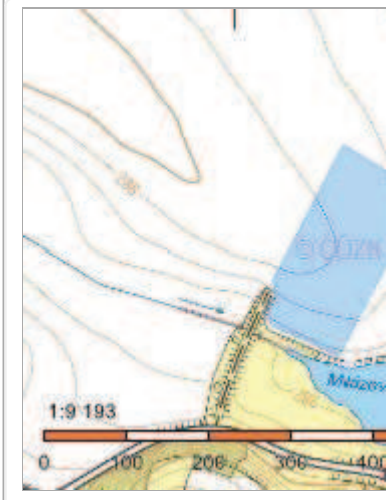
### Řízení, v rámci kterých byl k nemovitosti zapsán cenový údaj

Nemovitost je v územním obvodu, kde státní správu katastru nemovitostí ČR vykonává [Katastrální úřad pro Královéhradecký Katastrální pracoviště Jičín](#)

Zobrazené údaje mají informativní charakter. Platnost k 09.10.2019 11:00:00.

## Informace o pozemku

Parcelní číslo:	<a href="#">2082</a>
Obec:	<a href="#">Mlázovice [573213]</a>
Katastrální území:	<a href="#">Mlázovice [697249]</a>
Číslo LV:	<a href="#">164</a>
Výměra [m <sup>2</sup> ]:	25569
Typ parcely:	Parcela katastru nemovitostí
Mapový list:	DKM
Určení výměry:	Ze souřadnic v S-JTSK
Druh pozemku:	orná půda



## Vlastníci, jiní oprávnění

### Vlastnické právo

Římskokatolická farnost Lázně Bělohrad, Komenského 94, 50781 Lázně Bělohrad

## Způsob ochrany nemovitosti

### Název

zemědělský půdní fond  
rozsáhlé chráněné území

## Seznam BPEJ

BPEJ	Výměra
<a href="#">51100</a>	20315
<a href="#">54210</a>	5254

## Omezení vlastnického práva

Nejsou evidována žádná omezení.

## Jiné zápisy

Nejsou evidovány žádné jiné zápisy.

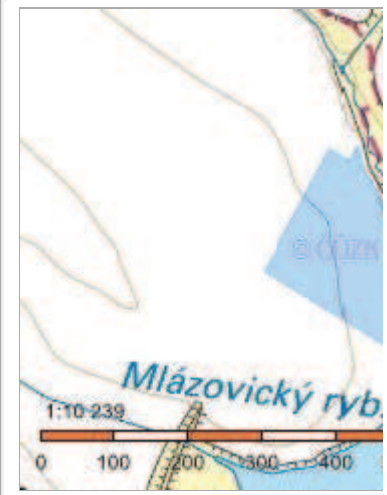
### Řízení, v rámci kterých byl k nemovitosti zapsán cenový údaj

Nemovitost je v územním obvodu, kde státní správu katastru nemovitostí ČR vykonává [Katastrální úřad pro Královéhradecký Katastrální pracoviště Jičín](#)

Zobrazené údaje mají informativní charakter. Platnost k 09.10.2019 11:00:00.

## Informace o pozemku

Parcelní číslo:	<a href="#">2081</a>
Obec:	<a href="#">Mlázovice [573213]</a>
Katastrální území:	<a href="#">Mlázovice [697249]</a>
Číslo LV:	<a href="#">54</a>
Výměra [m <sup>2</sup> ]:	32336
Typ parcely:	Parcela katastru nemovitostí
Mapový list:	DKM
Určení výměry:	Ze souřadnic v S-JTSK
Druh pozemku:	orná půda



## Vlastníci, jiní oprávnění

### Vlastnické právo

Švecová Eva, U stadionu 765, Valdické Předměstí, 50601 Jičín

## Způsob ochrany nemovitosti

### Název

zemědělský půdní fond  
rozsáhlé chráněné území

## Seznam BPEJ

BPEJ	Výměra
<a href="#">56701</a>	317
<a href="#">54210</a>	5503
<a href="#">54200</a>	13146
<a href="#">51100</a>	13370

## Omezení vlastnického práva

Nejsou evidována žádná omezení.

## Jiné zápisy

Nejsou evidovány žádné jiné zápisy.

### Řízení, v rámci kterých byl k nemovitosti zapsán cenový údaj

Nemovitost je v územním obvodu, kde státní správu katastru nemovitostí ČR vykonává [Katastrální úřad pro Královéhradecký Katastrální pracoviště Jičín](#)

Zobrazené údaje mají informativní charakter. Platnost k 09.10.2019 11:00:00.





## Informace o pozemku

Parcelní číslo:	<a href="#">2064</a>
Obec:	<a href="#">Mlázovice [573213]</a>
Katastrální území:	<a href="#">Mlázovice [697249]</a>
Číslo LV:	<a href="#">164</a>
Výměra [m <sup>2</sup> ]:	35940
Typ parcely:	Parcela katastru nemovitostí
Mapový list:	DKM
Určení výměry:	Ze souřadnic v S-JTSK
Druh pozemku:	orná půda



## Vlastníci, jiní oprávnění

### Vlastnické právo

Římskokatolická farnost Lázně Bělohrad, Komenského 94, 50781 Lázně Bělohrad

## Způsob ochrany nemovitosti

### Název

zemědělský půdní fond  
rozsáhlé chráněné území

## Seznam BPEJ

BPEJ	Výměra
<a href="#">55411</a>	4209
<a href="#">54210</a>	43
<a href="#">51210</a>	1598
<a href="#">51110</a>	9819
<a href="#">51100</a>	20271

## Omezení vlastnického práva

Nejsou evidována žádná omezení.

## Jiné zápisy

Nejsou evidovány žádné jiné zápisy.

### Řízení, v rámci kterých byl k nemovitosti zapsán cenový údaj

Nemovitost je v územním obvodu, kde státní správu katastru nemovitostí ČR vykonává [Katastrální úřad pro Královéhradecký Katastrální pracoviště Jičín](#)

Zobrazené údaje mají informativní charakter. Platnost k 09.10.2019 11:00:00.

Podání určená katastrálním úřadům a pracovištím zasílejte přímo na [jejich e-mail adresu](#).

## Informace o pozemku

Parcelní číslo:	<a href="#">2065</a>
Obec:	<a href="#">Mlázovice [573213]</a>
Katastrální území:	<a href="#">Mlázovice [697249]</a>
Číslo LV:	<a href="#">140</a>
Výměra [m <sup>2</sup> ]:	8263
Typ parcely:	Parcela katastru nemovitostí
Mapový list:	DKM
Určení výměry:	Ze souřadnic v S-JTSK
Druh pozemku:	orná půda



## Vlastníci, jiní oprávnění

### Vlastnické právo

Tichá Libuše, Na Tvrzi 144, 50758 Mlázovice

## Způsob ochrany nemovitosti

### Název

zemědělský půdní fond  
rozsáhlé chráněné území

## Seznam BPEJ

BPEJ	Výměra
<a href="#">54200</a>	68
<a href="#">51100</a>	8195

## Omezení vlastnického práva

Nejsou evidována žádná omezení.

## Jiné zápisy

Nejsou evidovány žádné jiné zápisy.

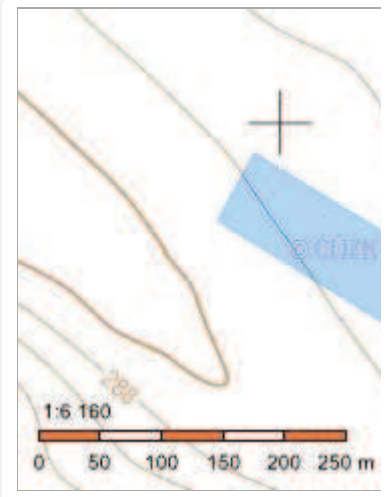
### Řízení, v rámci kterých byl k nemovitosti zapsán cenový údaj

Nemovitost je v územním obvodu, kde státní správu katastru nemovitostí ČR vykonává [Katastrální úřad pro Královéhradecký Katastrální pracoviště Jičín](#)

Zobrazené údaje mají informativní charakter. Platnost k 09.10.2019 11:00:00.

## Informace o pozemku

Parcelní číslo:	<a href="#">2066</a>
Obec:	<a href="#">Mlázovice [573213]</a>
Katastrální území:	<a href="#">Mlázovice [697249]</a>
Číslo LV:	<a href="#">33</a>
Výměra [m <sup>2</sup> ]:	12483
Typ parcely:	Parcela katastru nemovitostí
Mapový list:	DKM
Určení výměry:	Ze souřadnic v S-JTSK
Druh pozemku:	orná půda



## Vlastníci, jiní oprávnění

### Vlastnické právo

Ryba Zbyněk, Na Zátíší 526, 50781 Lázně Bělohrad

## Způsob ochrany nemovitosti

### Název

zemědělský půdní fond  
rozsáhlé chráněné území

## Seznam BPEJ

BPEJ	Výměra
<a href="#">54200</a>	3240
<a href="#">51100</a>	9243

## Omezení vlastnického práva

Nejsou evidována žádná omezení.

## Jiné zápisy

Nejsou evidovány žádné jiné zápisy.

### Řízení, v rámci kterých byl k nemovitosti zapsán cenový údaj

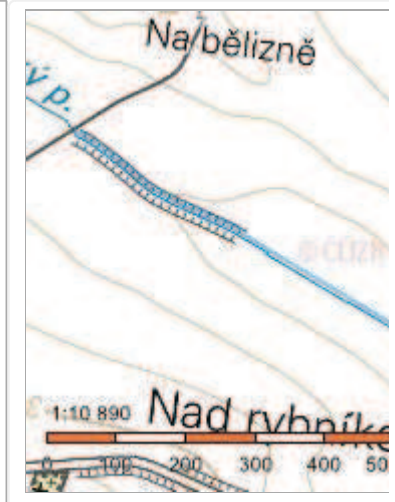
Více informací k cenovým údajům naleznete v aplikaci.

Nemovitost je v územním obvodu, kde státní správu katastru nemovitostí ČR vykonává [Katastrální úřad pro Královéhradecký Katastrální pracoviště Jičín](#)

Zobrazené údaje mají informativní charakter. Platnost k 09.10.2019 11:00:00.

## Informace o pozemku

Parcelní číslo:	<a href="#">2047</a>
Obec:	<a href="#">Mlázovice [573213]</a>
Katastrální území:	<a href="#">Mlázovice [697249]</a>
Číslo LV:	<a href="#">10001</a>
Výměra [m <sup>2</sup> ]:	4088
Typ parcely:	Parcela katastru nemovitostí
Mapový list:	DKM
Určení výměry:	Ze souřadnic v S-JTSK
Způsob využití:	ostatní komunikace
Druh pozemku:	ostatní plocha



## Vlastníci, jiní oprávnění

### Vlastnické právo

Městys Mlázovice, Náměstí 4, 50758 Mlázovice

## Způsob ochrany nemovitosti

### Název

rozsáhlé chráněné území

## Seznam BPEJ

Parcela nemá evidované BPEJ.

## Omezení vlastnického práva

Nejsou evidována žádná omezení.

## Jiné zápisy

Nejsou evidovány žádné jiné zápisy.

### Řízení, v rámci kterých byl k nemovitosti zapsán cenový údaj

Nemovitost je v územním obvodu, kde státní správu katastru nemovitostí ČR vykonává [Katastrální úřad pro Královéhradecký Katastrální pracoviště Jičín](#)

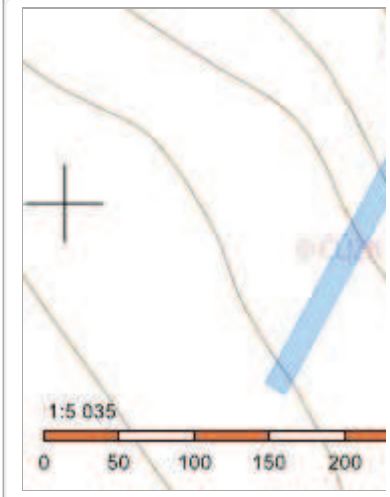
Zobrazené údaje mají informativní charakter. Platnost k 09.10.2019 11:00:00.

© 2004 - 2019 [Český úřad zeměměřický a katastrální](#), Pod sídlištěm 1800/9, Kobyličky, 18211 Praha 8  
Podání určená katastrálním úřadům a pracovištím zasílejte přímo na [jejich e-mail adresu](#).

Verze apl

## Informace o pozemku

Parcelní číslo:	<a href="#">2077</a>
Obec:	<a href="#">Mlázovice [573213]</a>
Katastrální území:	<a href="#">Mlázovice [697249]</a>
Číslo LV:	<a href="#">548</a>
Výměra [m <sup>2</sup> ]:	3127
Typ parcely:	Parcela katastru nemovitostí
Mapový list:	DKM
Určení výměry:	Ze souřadnic v S-JTSK
Druh pozemku:	orná půda



## Vlastníci, jiní oprávnění

### Vlastnické právo

Bezkočka Jiří, Marty Krásové 923/11, Čakovice, 19600 Praha 9

## Způsob ochrany nemovitosti

### Název

zemědělský půdní fond  
rozsáhlé chráněné území

## Seznam BPEJ

BPEJ	Výměra
<a href="#">51100</a>	1546
<a href="#">54200</a>	1581

## Omezení vlastnického práva

Nejsou evidována žádná omezení.

## Jiné zápisy

Nejsou evidovány žádné jiné zápisy.

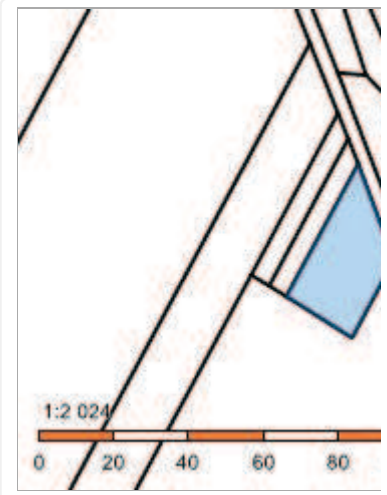
### Řízení, v rámci kterých byl k nemovitosti zapsán cenový údaj

Nemovitost je v územním obvodu, kde státní správu katastru nemovitostí ČR vykonává [Katastrální úřad pro Královéhradecký Katastrální pracoviště Jičín](#)

Zobrazené údaje mají informativní charakter. Platnost k 09.10.2019 11:00:00.

## Informace o pozemku

Parcelní číslo:	<a href="#">2080</a>
Obec:	<a href="#">Mlázovice [573213]</a>
Katastrální území:	<a href="#">Mlázovice [697249]</a>
Číslo LV:	<a href="#">344</a>
Výměra [m <sup>2</sup> ]:	660
Typ parcely:	Parcela katastru nemovitostí
Mapový list:	DKM
Určení výměry:	Ze souřadnic v S-JTSK
Druh pozemku:	orná půda



## Vlastníci, jiní oprávnění

### Vlastnické právo

Marek Miloš, Zámecká 511, 50781 Lázně Bělohrad

## Způsob ochrany nemovitosti

### Název

zemědělský půdní fond  
rozsáhlé chráněné území

## Seznam BPEJ

BPEJ	Výměra
<a href="#">54200</a>	660

## Omezení vlastnického práva

Nejsou evidována žádná omezení.

## Jiné zápisy

Nejsou evidovány žádné jiné zápisy.

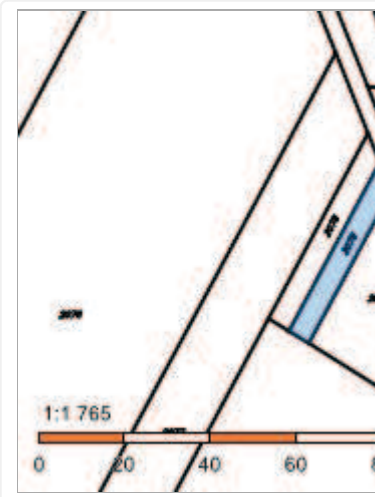
### Řízení, v rámci kterých byl k nemovitosti zapsán cenový údaj

Nemovitost je v územním obvodu, kde státní správu katastru nemovitostí ČR vykonává [Katastrální úřad pro Královéhradecký Katastrální pracoviště Jičín](#)

Zobrazené údaje mají informativní charakter. Platnost k 09.10.2019 11:00:00.

## Informace o pozemku

Parcelní číslo:	<a href="#">2079</a>
Obec:	<a href="#">Mlázovice [573213]</a>
Katastrální území:	<a href="#">Mlázovice [697249]</a>
Číslo LV:	<a href="#">329</a>
Výměra [m <sup>2</sup> ]:	231
Typ parcely:	Parcela katastru nemovitostí
Mapový list:	DKM
Určení výměry:	Ze souřadnic v S-JTSK
Druh pozemku:	orná půda



## Vlastníci, jiní oprávnění

### Vlastnické právo

Bičičtě Jaroslav, Hankovo náměstí 1487, 50801 Hořice

Bičičtě Martin MUDr., Vachkova 572, 50781 Lázně Bělohrad

Rychterová Věra, Riegrova 1478, 50801 Hořice

## Způsob ochrany nemovitosti

### Název

zemědělský půdní fond

rozsáhlé chráněné území

## Seznam BPEJ

BPEJ	Výměra
<a href="#">54200</a>	231

## Omezení vlastnického práva

Nejsou evidována žádná omezení.

## Jiné zápisy

Nejsou evidovány žádné jiné zápisy.

### Řízení, v rámci kterých byl k nemovitosti zapsán cenový údaj

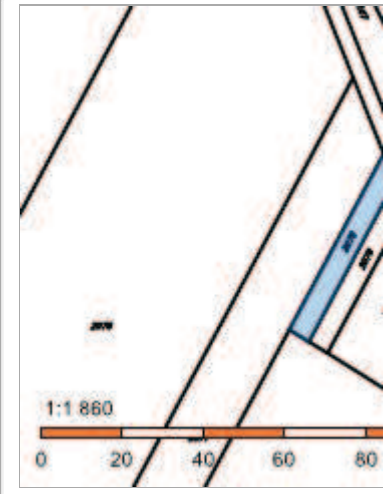
Nemovitost je v územním obvodu, kde státní správu katastru nemovitostí ČR vykonává [Katastrální úřad pro Královéhradecký Katastrální pracoviště Jičín](#)

Zobrazené údaje mají informativní charakter. Platnost k 09.10.2019 11:00:00.



## Informace o pozemku

Parcelní číslo:	<a href="#">2078</a>
Obec:	<a href="#">Mlázovice [573213]</a>
Katastrální území:	<a href="#">Mlázovice [697249]</a>
Číslo LV:	<a href="#">452</a>
Výměra [m <sup>2</sup> ]:	264
Typ parcely:	Parcela katastru nemovitostí
Mapový list:	DKM
Určení výměry:	Ze souřadnic v S-JTSK
Druh pozemku:	orná půda



## Vlastníci, jiní oprávnění

### Vlastnické právo

Obec Svatojanský Újezd, č. p. 54, 50781 Svatojanský Újezd

## Způsob ochrany nemovitosti

### Název

zemědělský půdní fond  
rozsáhlé chráněné území

## Seznam BPEJ

BPEJ	Výměra
<a href="#">54200</a>	264

## Omezení vlastnického práva

Nejsou evidována žádná omezení.

## Jiné zápisy

Nejsou evidovány žádné jiné zápisy.

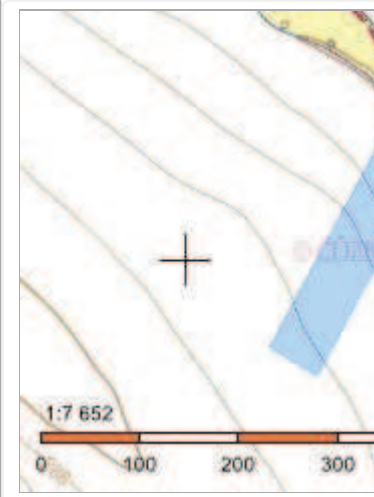
### Řízení, v rámci kterých byl k nemovitosti zapsán cenový údaj

Nemovitost je v územním obvodu, kde státní správu katastru nemovitostí ČR vykonává [Katastrální úřad pro Královéhradecký Katastrální pracoviště Jičín](#)

Zobrazené údaje mají informativní charakter. Platnost k 09.10.2019 11:00:00.

## Informace o pozemku

Parcelní číslo:	<a href="#">2076</a>
Obec:	<a href="#">Mlázovice [573213]</a>
Katastrální území:	<a href="#">Mlázovice [697249]</a>
Číslo LV:	<a href="#">260</a>
Výměra [m <sup>2</sup> ]:	12943
Typ parcely:	Parcela katastru nemovitostí
Mapový list:	DKM
Určení výměry:	Ze souřadnic v S-JTSK
Druh pozemku:	orná půda



## Vlastníci, jiní oprávnění

### Vlastnické právo

Černochová Věra, č. p. 163, 54342 Dolní Dvůr

Pleskačová Ivana, Jarošovská 103, Holínské Předměstí, 50601 Jičín

## Způsob ochrany nemovitosti

### Název

zemědělský půdní fond

rozsáhlé chráněné území

## Seznam BPEJ

BPEJ	Výměra
<a href="#">54200</a>	5042
<a href="#">56300</a>	1315
<a href="#">51100</a>	6586

## Omezení vlastnického práva

Nejsou evidována žádná omezení.

## Jiné zápisy

Nejsou evidovány žádné jiné zápisy.

### Řízení, v rámci kterých byl k nemovitosti zapsán cenový údaj

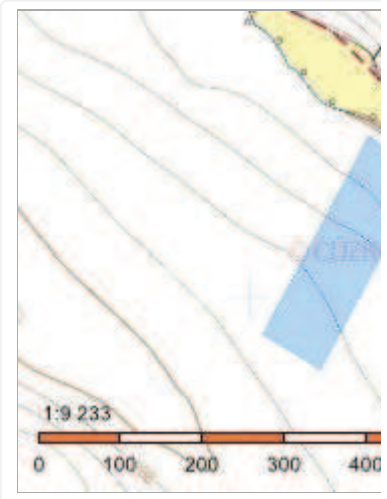
Nemovitost je v územním obvodu, kde státní správu katastru nemovitostí ČR vykonává [Katastrální úřad pro Královéhradecký Katastrální pracoviště Jičín](#)

Zobrazené údaje mají informativní charakter. Platnost k 09.10.2019 11:00:00.



## Informace o pozemku

Parcelní číslo:	<a href="#">2075</a>
Obec:	<a href="#">Mlázovice [573213]</a>
Katastrální území:	<a href="#">Mlázovice [697249]</a>
Číslo LV:	<a href="#">10001</a>
Výměra [m <sup>2</sup> ]:	21677
Typ parcely:	Parcela katastru nemovitostí
Mapový list:	DKM
Určení výměry:	Ze souřadnic v S-JTSK
Druh pozemku:	orná půda



## Vlastníci, jiní oprávnění

### Vlastnické právo

Městys Mlázovice, Náměstí 4, 50758 Mlázovice

## Způsob ochrany nemovitosti

### Název

zemědělský půdní fond  
rozsáhlé chráněné území

## Seznam BPEJ

BPEJ	Výměra
<a href="#">54200</a>	12937
<a href="#">51100</a>	5337
<a href="#">56300</a>	3403

## Omezení vlastnického práva

Nejsou evidována žádná omezení.

## Jiné zápisy

Nejsou evidovány žádné jiné zápisy.

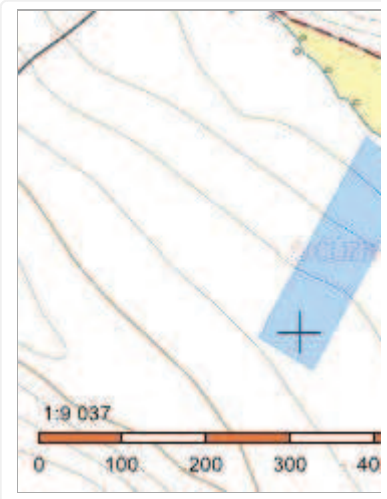
### Řízení, v rámci kterých byl k nemovitosti zapsán cenový údaj

Nemovitost je v územním obvodu, kde státní správu katastru nemovitostí ČR vykonává [Katastrální úřad pro Královéhradecký Katastrální pracoviště Jičín](#)

Zobrazené údaje mají informativní charakter. Platnost k 09.10.2019 11:00:00.

## Informace o pozemku

Parcelní číslo:	<a href="#">2073</a>
Obec:	<a href="#">Mlázovice [573213]</a>
Katastrální území:	<a href="#">Mlázovice [697249]</a>
Číslo LV:	<a href="#">153</a>
Výměra [m <sup>2</sup> ]:	20546
Typ parcely:	Parcela katastru nemovitostí
Mapový list:	DKM
Určení výměry:	Ze souřadnic v S-JTSK
Druh pozemku:	orná půda



## Vlastníci, jiní oprávnění

### Vlastnické právo

Dufek Radek, č. p. 62, 50705 Konecchlumí

## Způsob ochrany nemovitosti

### Název

zemědělský půdní fond  
rozsáhlé chráněné území

## Seznam BPEJ

BPEJ	Výměra
<a href="#">56300</a>	3359
<a href="#">54200</a>	11620
<a href="#">51100</a>	5567

## Omezení vlastnického práva

Nejsou evidována žádná omezení.

## Jiné zápisy

Nejsou evidovány žádné jiné zápisy.

### Řízení, v rámci kterých byl k nemovitosti zapsán cenový údaj

Více informací k cenovým údajům naleznete v k aplikaci.

Nemovitost je v územním obvodu, kde státní správu katastru nemovitostí ČR vykonává [Katastrální úřad pro Královéhradecký Katastrální pracoviště Jičín](#)

Zobrazené údaje mají informativní charakter. Platnost k 09.10.2019 11:00:00.

## Informace o pozemku

Parcelní číslo:	<a href="#">2072</a>
Obec:	<a href="#">Mlázovice [573213]</a>
Katastrální území:	<a href="#">Mlázovice [697249]</a>
Číslo LV:	<a href="#">451</a>
Výměra [m <sup>2</sup> ]:	50308
Typ parcely:	Parcela katastru nemovitostí
Mapový list:	DKM
Určení výměry:	Ze souřadnic v S-JTSK
Druh pozemku:	orná půda



## Vlastníci, jiní oprávnění

### Vlastnické právo

Zemědělská akciová společnost Mlázovice, Zemědělská 249, 50758 Mlázovice

## Způsob ochrany nemovitosti

### Název

zemědělský půdní fond  
rozsáhlé chráněné území

## Seznam BPEJ

BPEJ	Výměra
<a href="#">51100</a>	4817
<a href="#">54200</a>	30856
<a href="#">56300</a>	3949
<a href="#">55411</a>	10686

## Omezení vlastnického práva

Nejsou evidována žádná omezení.

## Jiné zápisy

Nejsou evidovány žádné jiné zápisy.

### Řízení, v rámci kterých byl k nemovitosti zapsán cenový údaj

Více informací k cenovým údajům naleznete v aplikaci.

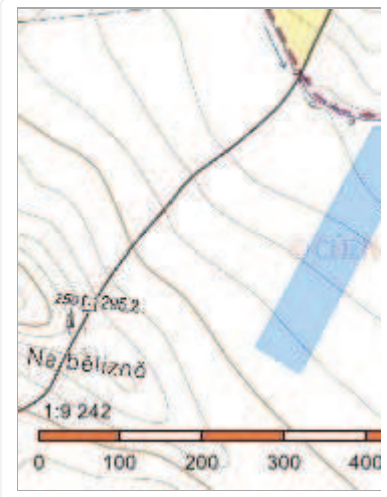
Nemovitost je v územním obvodu, kde státní správu katastru nemovitostí ČR vykonává [Katastrální úřad pro Královéhradecký Katastrální pracoviště Jičín](#)

Zobrazené údaje mají informativní charakter. Platnost k 09.10.2019 11:00:00.

Podání určená katastrálním úřadům a pracovištím zasílejte přímo na [jejich e-mail adresu](#).

## Informace o pozemku

Parcelní číslo:	<a href="#">2071</a>
Obec:	<a href="#">Mlázovice [573213]</a>
Katastrální území:	<a href="#">Mlázovice [697249]</a>
Číslo LV:	<a href="#">135</a>
Výměra [m <sup>2</sup> ]:	19521
Typ parcely:	Parcela katastru nemovitostí
Mapový list:	DKM
Určení výměry:	Ze souřadnic v S-JTSK
Druh pozemku:	orná půda



## Vlastníci, jiní oprávnění

### Vlastnické právo

Pařík Tomáš Ing., Novopacká 120, 50758 Mlázovice

## Způsob ochrany nemovitosti

### Název

zemědělský půdní fond  
rozsáhlé chráněné území

## Seznam BPEJ

BPEJ	Výměra
<a href="#">55411</a>	7826
<a href="#">54200</a>	5800
<a href="#">51100</a>	5895

## Omezení vlastnického práva

Nejsou evidována žádná omezení.

## Jiné zápisy

Nejsou evidovány žádné jiné zápisy.

### Řízení, v rámci kterých byl k nemovitosti zapsán cenový údaj

Více informací k cenovým údajům naleznete v k aplikaci.

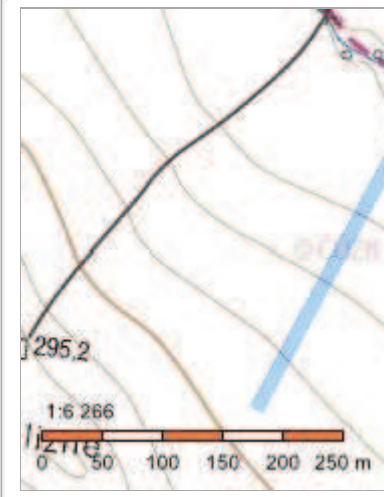
Nemovitost je v územním obvodu, kde státní správu katastru nemovitostí ČR vykonává [Katastrální úřad pro Královéhradecký Katastrální pracoviště Jičín](#)

Zobrazené údaje mají informativní charakter. Platnost k 09.10.2019 11:00:00.



## Informace o pozemku

Parcelní číslo:	<a href="#">2070</a>
Obec:	<a href="#">Mlázovice [573213]</a>
Katastrální území:	<a href="#">Mlázovice [697249]</a>
Číslo LV:	<a href="#">33</a>
Výměra [m <sup>2</sup> ]:	3266
Typ parcely:	Parcela katastru nemovitostí
Mapový list:	DKM
Určení výměry:	Ze souřadnic v S-JTSK
Druh pozemku:	orná půda



## Vlastníci, jiní oprávnění

### Vlastnické právo

Ryba Zbyněk, Na Zátíší 526, 50781 Lázně Bělohrad

## Způsob ochrany nemovitosti

### Název

zemědělský půdní fond  
rozsáhlé chráněné území

## Seznam BPEJ

BPEJ	Výměra
<a href="#">51100</a>	1048
<a href="#">55411</a>	1333
<a href="#">54200</a>	885

## Omezení vlastnického práva

Nejsou evidována žádná omezení.

## Jiné zápisy

Nejsou evidovány žádné jiné zápisy.

### Řízení, v rámci kterých byl k nemovitosti zapsán cenový údaj

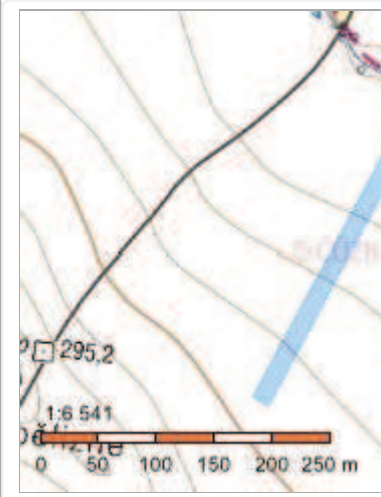
Více informací k cenovým údajům naleznete v k aplikaci.

Nemovitost je v územním obvodu, kde státní správu katastru nemovitostí ČR vykonává [Katastrální úřad pro Královéhradecký Katastrální pracoviště Jičín](#)

Zobrazené údaje mají informativní charakter. Platnost k 09.10.2019 11:00:00.

## Informace o pozemku

Parcelní číslo:	<a href="#">2069</a>
Obec:	<a href="#">Mlázovice [573213]</a>
Katastrální území:	<a href="#">Mlázovice [697249]</a>
Číslo LV:	<a href="#">10001</a>
Výměra [m <sup>2</sup> ]:	4639
Typ parcely:	Parcela katastru nemovitostí
Mapový list:	DKM
Určení výměry:	Ze souřadnic v S-JTSK
Druh pozemku:	orná půda



## Vlastníci, jiní oprávnění

### Vlastnické právo

Městys Mlázovice, Náměstí 4, 50758 Mlázovice

## Způsob ochrany nemovitosti

### Název

zemědělský půdní fond

rozsáhlé chráněné území

## Seznam BPEJ

BPEJ	Výměra
<a href="#">54200</a>	1131
<a href="#">55411</a>	1904
<a href="#">51100</a>	1604

## Omezení vlastnického práva

Nejsou evidována žádná omezení.

## Jiné zápisy

Nejsou evidovány žádné jiné zápisy.

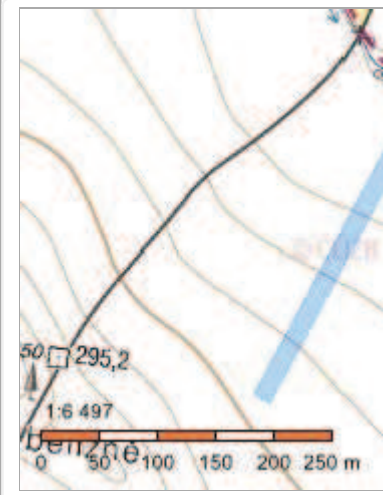
### Řízení, v rámci kterých byl k nemovitosti zapsán cenový údaj

Nemovitost je v územním obvodu, kde státní správu katastru nemovitostí ČR vykonává [Katastrální úřad pro Královéhradecký Katastrální pracoviště Jičín](#)

Zobrazené údaje mají informativní charakter. Platnost k 09.10.2019 11:00:00.

## Informace o pozemku

Parcelní číslo:	<a href="#">2068</a>
Obec:	<a href="#">Mlázovice [573213]</a>
Katastrální území:	<a href="#">Mlázovice [697249]</a>
Číslo LV:	<a href="#">35</a>
Výměra [m <sup>2</sup> ]:	4584
Typ parcely:	Parcela katastru nemovitostí
Mapový list:	DKM
Určení výměry:	Ze souřadnic v S-JTSK
Druh pozemku:	orná půda



## Vlastníci, jiní oprávnění

### Vlastnické právo

Herbrych Josef, Haise Týneckého 108, 50758 Mlázovice

## Způsob ochrany nemovitosti

### Název

zemědělský půdní fond  
rozsáhlé chráněné území

## Seznam BPEJ

BPEJ	Výměra
<a href="#">55411</a>	1912
<a href="#">52001</a>	132
<a href="#">51100</a>	1768
<a href="#">54200</a>	772

## Omezení vlastnického práva

Nejsou evidována žádná omezení.

## Jiné zápisy

Nejsou evidovány žádné jiné zápisy.

### Řízení, v rámci kterých byl k nemovitosti zapsán cenový údaj

Nemovitost je v územním obvodu, kde státní správu katastru nemovitostí ČR vykonává [Katastrální úřad pro Královéhradecký Katastrální pracoviště Jičín](#)

Zobrazené údaje mají informativní charakter. Platnost k 09.10.2019 11:00:00.



## Informace o pozemku

Parcelní číslo:	<a href="#">2067</a>
Obec:	<a href="#">Mlázovice [573213]</a>
Katastrální území:	<a href="#">Mlázovice [697249]</a>
Číslo LV:	<a href="#">153</a>
Výměra [m <sup>2</sup> ]:	24356
Typ parcely:	Parcela katastru nemovitostí
Mapový list:	DKM
Určení výměry:	Ze souřadnic v S-JTSK
Druh pozemku:	orná půda



## Vlastníci, jiní oprávnění

### Vlastnické právo

Dufek Radek, č. p. 62, 50705 Konecchlumí

## Způsob ochrany nemovitosti

### Název

zemědělský půdní fond  
rozsáhlé chráněné území

## Seznam BPEJ

BPEJ	Výměra
<a href="#">51100</a>	2289
<a href="#">54200</a>	16
<a href="#">55411</a>	10165
<a href="#">52001</a>	11886

## Omezení vlastnického práva

Nejsou evidována žádná omezení.

## Jiné zápisy

Nejsou evidovány žádné jiné zápisy.

### Řízení, v rámci kterých byl k nemovitosti zapsán cenový údaj

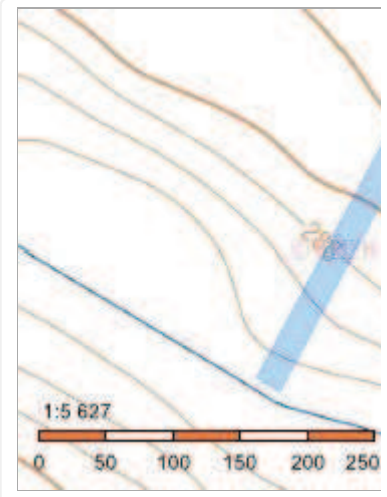
Nemovitost je v územním obvodu, kde státní správu katastru nemovitostí ČR vykonává [Katastrální úřad pro Královéhradecký Katastrální pracoviště Jičín](#)

Zobrazené údaje mají informativní charakter. Platnost k 09.10.2019 11:00:00.



## Informace o pozemku

Parcelní číslo:	<a href="#">2063</a>
Obec:	<a href="#">Mlázovice [573213]</a>
Katastrální území:	<a href="#">Mlázovice [697249]</a>
Číslo LV:	<a href="#">10002</a>
Výměra [m <sup>2</sup> ]:	4516
Typ parcely:	Parcela katastru nemovitostí
Mapový list:	DKM
Určení výměry:	Ze souřadnic v S-JTSK
Druh pozemku:	orná půda



## Vlastníci, jiní oprávnění

### Vlastnické právo

Česká republika,

### Příslušnost hospodařit s majetkem státu

Státní pozemkový úřad, Husinecká 1024/11a, Žižkov, 13000 Praha 3

## Způsob ochrany nemovitosti

### Název

zemědělský půdní fond

rozsáhlé chráněné území

## Seznam BPEJ

BPEJ	Výměra
<a href="#">51210</a>	1580
<a href="#">55411</a>	861
<a href="#">51100</a>	2075

## Omezení vlastnického práva

Nejsou evidována žádná omezení.

## Jiné zápisy

Nejsou evidovány žádné jiné zápisy.

### Řízení, v rámci kterých byl k nemovitosti zapsán cenový údaj

Nemovitost je v územním obvodu, kde státní správu katastru nemovitostí ČR vykonává [Katastrální úřad pro Královéhradecký Katastrální pracoviště Jičín](#)

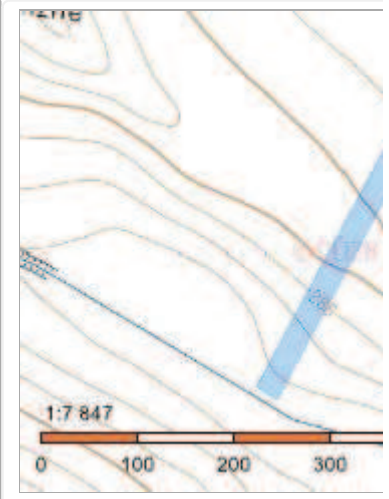
Zobrazené údaje mají informativní charakter. Platnost k 09.10.2019 11:00:00.

Podání určená katastrálním úřadům a pracovištím zasílejte přímo na [jejich e-mail adresu](#).



## Informace o pozemku

Parcelní číslo:	<a href="#">2062</a>
Obec:	<a href="#">Mlázovice [573213]</a>
Katastrální území:	<a href="#">Mlázovice [697249]</a>
Číslo LV:	<a href="#">113</a>
Výměra [m <sup>2</sup> ]:	8321
Typ parcely:	Parcela katastru nemovitostí
Mapový list:	DKM
Určení výměry:	Ze souřadnic v S-JTSK
Druh pozemku:	orná půda



## Vlastníci, jiní oprávnění

### Vlastnické právo

Novák Josef, Gebauerova 40, 50758 Mlázovice

Novák Václav, Jičínská 192, 50758 Mlázovice

## Způsob ochrany nemovitosti

### Název

zemědělský půdní fond

rozsáhlé chráněné území

## Seznam BPEJ

BPEJ	Výměra
<a href="#">51100</a>	5154
<a href="#">51210</a>	1960
<a href="#">55411</a>	1207

## Omezení vlastnického práva

Nejsou evidována žádná omezení.

## Jiné zápisy

Nejsou evidovány žádné jiné zápisy.

### Řízení, v rámci kterých byl k nemovitosti zapsán cenový údaj

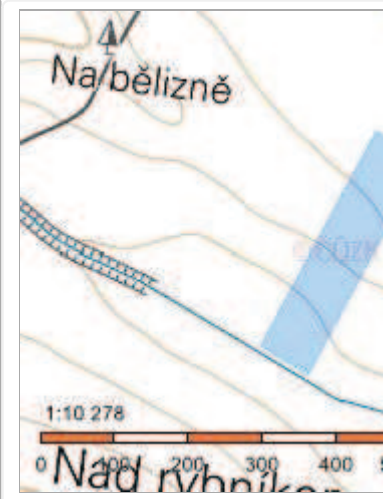
Nemovitost je v územním obvodu, kde státní správu katastru nemovitostí ČR vykonává [Katastrální úřad pro Královéhradecký Katastrální pracoviště Jičín](#)

Zobrazené údaje mají informativní charakter. Platnost k 09.10.2019 11:00:00.



## Informace o pozemku

Parcelní číslo:	<a href="#">2061</a>
Obec:	<a href="#">Mlázovice [573213]</a>
Katastrální území:	<a href="#">Mlázovice [697249]</a>
Číslo LV:	<a href="#">163</a>
Výměra [m <sup>2</sup> ]:	24914
Typ parcely:	Parcela katastru nemovitostí
Mapový list:	DKM
Určení výměry:	Ze souřadnic v S-JTSK
Druh pozemku:	orná půda



## Vlastníci, jiní oprávnění

### Vlastnické právo

Fixová Eva, Tůně 35, 50315 Nechanice

## Způsob ochrany nemovitosti

### Název

zemědělský půdní fond

rozsáhlé chráněné území

## Seznam BPEJ

BPEJ	Výměra
<a href="#">51100</a>	9958
<a href="#">52001</a>	1055
<a href="#">54200</a>	382
<a href="#">51210</a>	5432
<a href="#">51400</a>	3430
<a href="#">55411</a>	4657

## Omezení vlastnického práva

Nejsou evidována žádná omezení.

## Jiné zápisy

Nejsou evidovány žádné jiné zápisy.

### Řízení, v rámci kterých byl k nemovitosti zapsán cenový údaj

Nemovitost je v územním obvodu, kde státní správu katastru nemovitostí ČR vykonává [Katastrální úřad pro Královéhradecký Katastrální pracoviště Jičín](#)

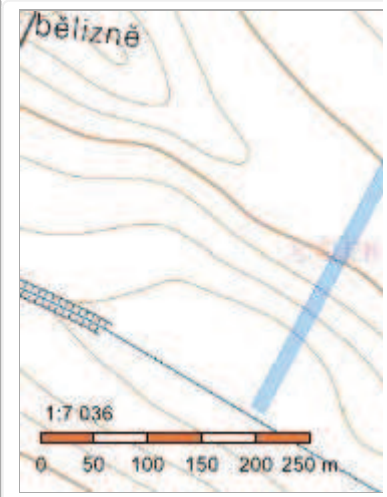
Zobrazené údaje mají informativní charakter. Platnost k 09.10.2019 11:00:00.

© 2004 - 2019 [Český úřad zeměměřický a katastrální](#), [Pod sídlištěm 1800/9, Kobyličky, 18211 Praha 8](#)  
Podání určená katastrálním úřadům a pracovištím zasílejte přímo na [jejich e-mail adresu](#).

Verze apl

## Informace o pozemku

Parcelní číslo:	<a href="#">2060</a>
Obec:	<a href="#">Mlázovice [573213]</a>
Katastrální území:	<a href="#">Mlázovice [697249]</a>
Číslo LV:	<a href="#">127</a>
Výměra [m <sup>2</sup> ]:	4421
Typ parcely:	Parcela katastru nemovitostí
Mapový list:	DKM
Určení výměry:	Ze souřadnic v S-JTSK
Druh pozemku:	orná půda



## Vlastníci, jiní oprávnění

### Vlastnické právo

Hartman Jiří, č. p. 121, 50781 Choteč

## Způsob ochrany nemovitosti

### Název

zemědělský půdní fond

rozsáhlé chráněné území

## Seznam BPEJ

BPEJ	Výměra
<a href="#">51400</a>	1282
<a href="#">55411</a>	939
<a href="#">51100</a>	610
<a href="#">51210</a>	920
<a href="#">54200</a>	187
<a href="#">52001</a>	483

## Omezení vlastnického práva

Nejsou evidována žádná omezení.

## Jiné zápisy

Nejsou evidovány žádné jiné zápisy.

### Řízení, v rámci kterých byl k nemovitosti zapsán cenový údaj

Nemovitost je v územním obvodu, kde státní správu katastru nemovitostí ČR vykonává [Katastrální úřad pro Královéhradecký Katastrální pracoviště Jičín](#)

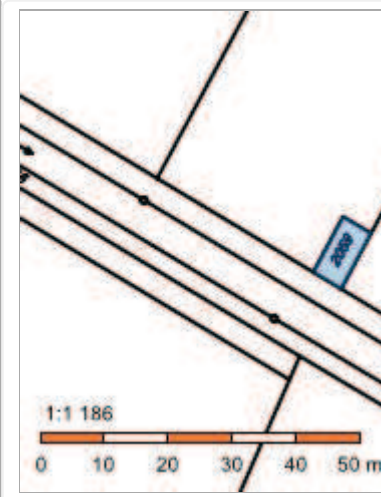
Zobrazené údaje mají informativní charakter. Platnost k 09.10.2019 11:00:00.

© 2004 - 2019 [Český úřad zeměměřický a katastrální](#), [Pod sídlištěm 1800/9, Kobyličky, 18211 Praha 8](#)  
Podání určená katastrálním úřadům a pracovištím zasílejte přímo na [jejich e-mail adresu](#).

Verze apl

## Informace o pozemku

Parcelní číslo:	<a href="#">2059</a>
Obec:	<a href="#">Mlázovice [573213]</a>
Katastrální území:	<a href="#">Mlázovice [697249]</a>
Číslo LV:	<a href="#">155</a>
Výměra [m <sup>2</sup> ]:	50
Typ parcely:	Parcela katastru nemovitostí
Mapový list:	DKM
Určení výměry:	Ze souřadnic v S-JTSK
Druh pozemku:	orná půda



## Vlastníci, jiní oprávnění

### Vlastnické právo

Kočová Iva, č. p. 349, 56961 Dolní Újezd

Živný Jiří, č. p. 385, 56961 Dolní Újezd

## Způsob ochrany nemovitosti

### Název

zemědělský půdní fond

rozsáhlé chráněné území

## Seznam BPEJ

BPEJ	Výměra
------	--------

<a href="#">55411</a>	50
-----------------------	----

## Omezení vlastnického práva

### Typ

Věcné břemeno požívání

## Jiné zápisy

Nejsou evidovány žádné jiné zápisy.

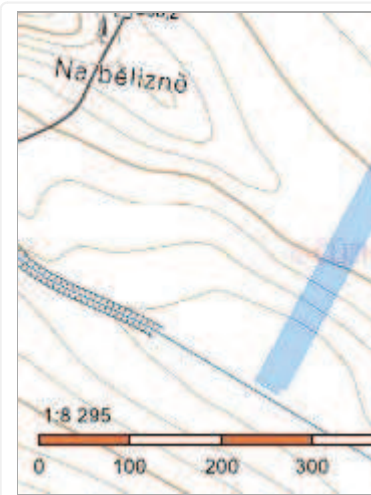
### Řízení, v rámci kterých byl k nemovitosti zapsán cenový údaj

Nemovitost je v územním obvodu, kde státní správu katastru nemovitostí ČR vykonává [Katastrální úřad pro Královéhradecký Katastrální pracoviště Jičín](#)

Zobrazené údaje mají informativní charakter. Platnost k 09.10.2019 11:00:00.

## Informace o pozemku

Parcelní číslo:	<a href="#">2058</a>
Obec:	<a href="#">Mlázovice [573213]</a>
Katastrální území:	<a href="#">Mlázovice [697249]</a>
Číslo LV:	<a href="#">155</a>
Výměra [m <sup>2</sup> ]:	11071
Typ parcely:	Parcela katastru nemovitostí
Mapový list:	DKM
Určení výměry:	Ze souřadnic v S-JTSK
Druh pozemku:	orná půda



## Vlastníci, jiní oprávnění

### Vlastnické právo

Kočová Iva, č. p. 349, 56961 Dolní Újezd

Živný Jiří, č. p. 385, 56961 Dolní Újezd

## Způsob ochrany nemovitosti

### Název

zemědělský půdní fond

rozsáhlé chráněné území

## Seznam BPEJ

BPEJ	Výměra
<a href="#">51400</a>	3198
<a href="#">51100</a>	1773
<a href="#">54200</a>	92
<a href="#">51210</a>	2222
<a href="#">52001</a>	1365
<a href="#">55411</a>	2421

## Omezení vlastnického práva

### Typ

Věcné břemeno požívání

## Jiné zápisy

Nejsou evidovány žádné jiné zápisy.

Řízení, v rámci kterých byl k nemovitosti zapsán cenový údaj



Nemovitost je v územním obvodu, kde státní správu katastru nemovitostí ČR vykonává [Katastrální úřad pro Královéhradecký kraj](#).  
Rodáci úřadů katastrálních úřadů a pracovištím zasílejte přímo na [jejich e-mail adresu](#).

---

Zobrazené údaje mají informativní charakter. Platnost k 09.10.2019 11:00:00.

## Informace o pozemku

Parcelní číslo:	<a href="#">2057</a>
Obec:	<a href="#">Mlázovice [573213]</a>
Katastrální území:	<a href="#">Mlázovice [697249]</a>
Číslo LV:	<a href="#">10001</a>
Výměra [m <sup>2</sup> ]:	14000
Typ parcely:	Parcela katastru nemovitostí
Mapový list:	DKM
Určení výměry:	Ze souřadnic v S-JTSK
Druh pozemku:	orná půda



## Vlastníci, jiní oprávnění

### Vlastnické právo

Městys Mlázovice, Náměstí 4, 50758 Mlázovice

## Způsob ochrany nemovitosti

### Název

zemědělský půdní fond  
rozsáhlé chráněné území

## Seznam BPEJ

BPEJ	Výměra
<a href="#">51400</a>	3655
<a href="#">51210</a>	2429
<a href="#">52011</a>	326
<a href="#">51100</a>	2302
<a href="#">52001</a>	1973
<a href="#">55411</a>	3315

## Omezení vlastnického práva

Nejsou evidována žádná omezení.

## Jiné zápisy

Nejsou evidovány žádné jiné zápisy.

### Řízení, v rámci kterých byl k nemovitosti zapsán cenový údaj

Více informací k cenovým údajům naleznete v aplikaci.

Nemovitost je v územním obvodu, kde státní správu katastru nemovitostí ČR vykonává [Katastrální úřad pro Královéhradecký Katastrální pracoviště Jičín](#)

---

Zobrazené údaje mají informativní charakter. Platnost k 09.10.2019 11:00:00.  
© 2009 - 2019 Český úřad zeměměřičský a katastrální, Pod záštitou: 2009/2, Křižáky, 16211 Praha 8

Verze apl

Podání určená katastrálním úřadům a pracovištím zasílejte přímo na [jejich e-mail adresu](#).

## Informace o pozemku

Parcelní číslo:	<a href="#">2056</a>
Obec:	<a href="#">Mlázovice [573213]</a>
Katastrální území:	<a href="#">Mlázovice [697249]</a>
Číslo LV:	<a href="#">499</a>
Výměra [m <sup>2</sup> ]:	27141
Typ parcely:	Parcela katastru nemovitostí
Mapový list:	DKM
Určení výměry:	Ze souřadnic v S-JTSK
Druh pozemku:	orná půda



## Vlastníci, jiní oprávnění

### Vlastnické právo

Pluhařová Jana, U Památníku 1143, 50401 Nový Bydžov

## Způsob ochrany nemovitosti

### Název

zemědělský půdní fond

rozsáhlé chráněné území

## Seznam BPEJ

BPEJ	Výměra
<a href="#">52011</a>	6205
<a href="#">56300</a>	1784
<a href="#">52001</a>	8431
<a href="#">51210</a>	32
<a href="#">55411</a>	5131
<a href="#">51100</a>	3343
<a href="#">51400</a>	2215

## Omezení vlastnického práva

Nejsou evidována žádná omezení.

## Jiné zápisy

Nejsou evidovány žádné jiné zápisy.

### Řízení, v rámci kterých byl k nemovitosti zapsán cenový údaj

Nemovitost je v územním obvodu, kde státní správu katastru nemovitostí ČR vykonává [Katastrální úřad pro Královéhradecký Katastrální pracoviště Jičín](#)

---

Zobrazené údaje mají informativní charakter. Platnost k 09.10.2019 11:00:00.  
© 2009 - 2019 Český úřad zeměměřičský a katastrální, Pod záštitou: 2009/2, Kesyňský, 10211 Praha 8

Verze apl

Podání určená katastrálním úřadům a pracovištím zasílejte přímo na [jejich e-mail adresu](#).

## Informace o pozemku

Parcelní číslo:	<a href="#">2055</a>
Obec:	<a href="#">Mlázovice [573213]</a>
Katastrální území:	<a href="#">Mlázovice [697249]</a>
Číslo LV:	<a href="#">265</a>
Výměra [m <sup>2</sup> ]:	31747
Typ parcely:	Parcela katastru nemovitostí
Mapový list:	DKM
Určení výměry:	Ze souřadnic v S-JTSK
Druh pozemku:	orná půda



## Vlastníci, jiní oprávnění

### Vlastnické právo

Malina Miloš, Nádražní 47, 50758 Mlázovice

Malinová Martina, Nádražní 47, 50758 Mlázovice

Toušková Ivona, Polní 297, 25101 Babice

## Způsob ochrany nemovitosti

### Název

zemědělský půdní fond

rozsáhlé chráněné území

## Seznam BPEJ

BPEJ	Výměra
<a href="#">56300</a>	6596
<a href="#">51100</a>	126
<a href="#">52011</a>	9730
<a href="#">55411</a>	1282
<a href="#">52001</a>	14013

## Omezení vlastnického práva

Nejsou evidována žádná omezení.

## Jiné zápisy

Nejsou evidovány žádné jiné zápisy.

### Řízení, v rámci kterých byl k nemovitosti zapsán cenový údaj

Nemovitost je v územním obvodu, kde státní správu katastru nemovitostí ČR vykonává [Katastrální úřad pro Královéhradecký Katastrální pracoviště Jičín](#)

---

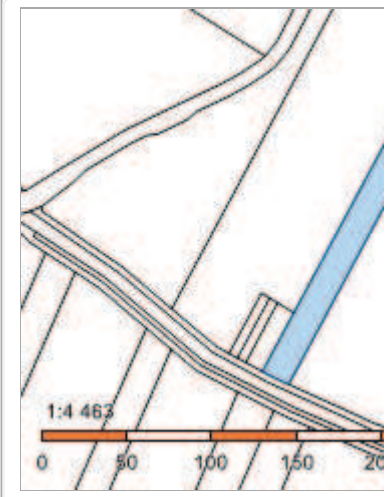
Zobrazené údaje mají informativní charakter. Platnost k 09.10.2019 11:00:00.  
© 2009 - 2019 Český úřad zeměměřičský a katastrální, Pod záštitou: 2009/2, Křižovnický 10211 Praha 8

Verze apl

Podání určená katastrálním úřadům a pracovištím zasílejte přímo na [jejich e-mail adresu](#).

## Informace o pozemku

Parcelní číslo:	<a href="#">2054</a>
Obec:	<a href="#">Mlázovice [573213]</a>
Katastrální území:	<a href="#">Mlázovice [697249]</a>
Číslo LV:	<a href="#">637</a>
Výměra [m <sup>2</sup> ]:	2927
Typ parcely:	Parcela katastru nemovitostí
Mapový list:	DKM
Určení výměry:	Ze souřadnic v S-JTSK
Druh pozemku:	orná půda



## Vlastníci, jiní oprávnění

### Vlastnické právo

Žádný František Mgr., Pod koupalištěm 709, 29306 Kosmonosy

## Způsob ochrany nemovitosti

### Název

zemědělský půdní fond

rozsáhlé chráněné území

## Seznam BPEJ

BPEJ	Výměra
<a href="#">52011</a>	1286
<a href="#">55411</a>	92
<a href="#">56300</a>	1549

## Omezení vlastnického práva

Nejsou evidována žádná omezení.

## Jiné zápisy

Nejsou evidovány žádné jiné zápisy.

### Řízení, v rámci kterých byl k nemovitosti zapsán cenový údaj

Nemovitost je v územním obvodu, kde státní správu katastru nemovitostí ČR vykonává [Katastrální úřad pro Královéhradecký Katastrální pracoviště Jičín](#)

Zobrazené údaje mají informativní charakter. Platnost k 09.10.2019 11:00:00.

© 2004 - 2019 [Český úřad zeměměřický a katastrální](#), Pod sídlištěm 1800/9, Kobyličky, 18211 Praha 8  
Podání určená katastrálním úřadům a pracovištím zasílejte přímo na [jejich e-mail adresu](#).

Verze apl



## Informace o pozemku

Parcelní číslo:	<a href="#">2053</a>
Obec:	<a href="#">Mlázovice [573213]</a>
Katastrální území:	<a href="#">Mlázovice [697249]</a>
Číslo LV:	<a href="#">638</a>
Výměra [m <sup>2</sup> ]:	440
Typ parcely:	Parcela katastru nemovitostí
Mapový list:	DKM
Určení výměry:	Ze souřadnic v S-JTSK
Druh pozemku:	orná půda



## Vlastníci, jiní oprávnění

### Vlastnické právo

Martinský Karol, Komenského 812, 010 01 Žilina, Slovensko

## Způsob ochrany nemovitosti

### Název

zemědělský půdní fond  
rozsáhlé chráněné území

## Seznam BPEJ

BPEJ	Výměra
<a href="#">55411</a>	46
<a href="#">56300</a>	394

## Omezení vlastnického práva

Nejsou evidována žádná omezení.

## Jiné zápisy

### Typ

Nedostatečně identifikovaný vlastník – údaje o nemovitosti předány do evidence ÚZSVM. Více na <http://www.uzsvm.cz>

### Řízení, v rámci kterých byl k nemovitosti zapsán cenový údaj

Nemovitost je v územním obvodu, kde státní správu katastru nemovitostí ČR vykonává [Katastrální úřad pro Královéhradecký Katastrální pracoviště Jičín](#)

Zobrazené údaje mají informativní charakter. Platnost k 09.10.2019 11:00:00.

## Informace o pozemku

Parcelní číslo:	<a href="#">2051</a>
Obec:	<a href="#">Mlázovice [573213]</a>
Katastrální území:	<a href="#">Mlázovice [697249]</a>
Číslo LV:	<a href="#">640</a>
Výměra [m <sup>2</sup> ]:	221
Typ parcely:	Parcela katastru nemovitostí
Mapový list:	DKM
Určení výměry:	Ze souřadnic v S-JTSK
Druh pozemku:	orná půda



## Vlastníci, jiní oprávnění

### Vlastnické právo

Tůmová Helena, Žižkova 756, 29501 Mnichovo Hradiště

## Způsob ochrany nemovitosti

### Název

zemědělský půdní fond

rozsáhlé chráněné území

## Seznam BPEJ

BPEJ	Výměra
<a href="#">55411</a>	27
<a href="#">56300</a>	194

## Omezení vlastnického práva

Nejsou evidována žádná omezení.

## Jiné zápisy

Nejsou evidovány žádné jiné zápisy.

### Řízení, v rámci kterých byl k nemovitosti zapsán cenový údaj

Nemovitost je v územním obvodu, kde státní správu katastru nemovitostí ČR vykonává [Katastrální úřad pro Královéhradecký Katastrální pracoviště Jičín](#)

Zobrazené údaje mají informativní charakter. Platnost k 09.10.2019 11:00:00.

## Informace o pozemku

Parcelní číslo:	<a href="#">2052</a>
Obec:	<a href="#">Mlázovice [573213]</a>
Katastrální území:	<a href="#">Mlázovice [697249]</a>
Číslo LV:	<a href="#">10001</a>
Výměra [m <sup>2</sup> ]:	227
Typ parcely:	Parcela katastru nemovitostí
Mapový list:	DKM
Určení výměry:	Ze souřadnic v S-JTSK
Druh pozemku:	orná půda



## Vlastníci, jiní oprávnění

### Vlastnické právo

Městys Mlázovice, Náměstí 4, 50758 Mlázovice

## Způsob ochrany nemovitosti

### Název

zemědělský půdní fond  
rozsáhlé chráněné území

## Seznam BPEJ

BPEJ	Výměra
<a href="#">56300</a>	195
<a href="#">55411</a>	32

## Omezení vlastnického práva

Nejsou evidována žádná omezení.

## Jiné zápisy

Nejsou evidovány žádné jiné zápisy.

### Řízení, v rámci kterých byl k nemovitosti zapsán cenový údaj

Více informací k cenovým údajům naleznete v aplikaci.

Nemovitost je v územním obvodu, kde státní správu katastru nemovitostí ČR vykonává [Katastrální úřad pro Královéhradecký Katastrální pracoviště Jičín](#)

Zobrazené údaje mají informativní charakter. Platnost k 09.10.2019 11:00:00.

## Informace o pozemku

Parcelní číslo:	<a href="#">2050</a>
Obec:	<a href="#">Mlázovice [573213]</a>
Katastrální území:	<a href="#">Mlázovice [697249]</a>
Číslo LV:	<a href="#">10001</a>
Výměra [m <sup>2</sup> ]:	31934
Typ parcely:	Parcela katastru nemovitostí
Mapový list:	DKM
Určení výměry:	Ze souřadnic v S-JTSK
Druh pozemku:	orná půda



## Vlastníci, jiní oprávnění

### Vlastnické právo

Městys Mlázovice, Náměstí 4, 50758 Mlázovice

## Způsob ochrany nemovitosti

### Název

zemědělský půdní fond  
rozsáhlé chráněné území

## Seznam BPEJ

BPEJ	Výměra
<a href="#">56300</a>	3112
<a href="#">55411</a>	1054
<a href="#">52001</a>	20501
<a href="#">52011</a>	7267

## Omezení vlastnického práva

Nejsou evidována žádná omezení.

## Jiné zápisy

Nejsou evidovány žádné jiné zápisy.

### Řízení, v rámci kterých byl k nemovitosti zapsán cenový údaj

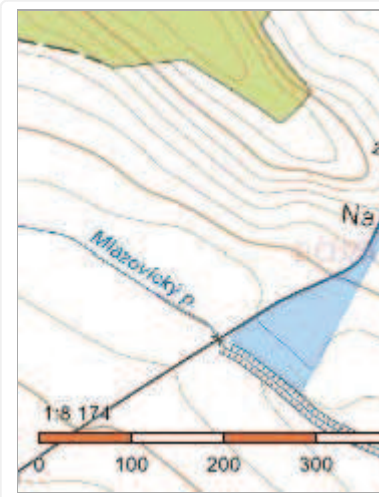
Nemovitost je v územním obvodu, kde státní správu katastru nemovitostí ČR vykonává [Katastrální úřad pro Královéhradecký Katastrální pracoviště Jičín](#)

Zobrazené údaje mají informativní charakter. Platnost k 09.10.2019 11:00:00.



## Informace o pozemku

Parcelní číslo:	<a href="#">2049</a>
Obec:	<a href="#">Mlázovice [573213]</a>
Katastrální území:	<a href="#">Mlázovice [697249]</a>
Číslo LV:	<a href="#">244</a>
Výměra [m <sup>2</sup> ]:	10704
Typ parcely:	Parcela katastru nemovitostí
Mapový list:	DKM
Určení výměry:	Ze souřadnic v S-JTSK
Druh pozemku:	orná půda



## Vlastníci, jiní oprávnění

### Vlastnické právo

Tóthová Jitka, Novopacká 179, 50758 Mlázovice

## Způsob ochrany nemovitosti

### Název

zemědělský půdní fond  
rozsáhlé chráněné území

## Seznam BPEJ

BPEJ	Výměra
<a href="#">52011</a>	1305
<a href="#">52001</a>	9279
<a href="#">55411</a>	120

## Omezení vlastnického práva

Nejsou evidována žádná omezení.

## Jiné zápisy

Nejsou evidovány žádné jiné zápisy.

### Řízení, v rámci kterých byl k nemovitosti zapsán cenový údaj

Nemovitost je v územním obvodu, kde státní správu katastru nemovitostí ČR vykonává [Katastrální úřad pro Královéhradecký Katastrální pracoviště Jičín](#)

Zobrazené údaje mají informativní charakter. Platnost k 09.10.2019 11:00:00.

© 2004 - 2019 [Český úřad zeměměřický a katastrální](#), Pod sídlištěm 1800/9, Kobyliisy, 18211 Praha 8  
Podání určená katastrálním úřadům a pracovištím zasílejte přímo na [jejich e-mail adresu](#).

Verze apl

## Informace o pozemku

Parcelní číslo:	<a href="#">2127</a>
Obec:	<a href="#">Mlázovice [573213]</a>
Katastrální území:	<a href="#">Mlázovice [697249]</a>
Číslo LV:	<a href="#">140</a>
Výměra [m <sup>2</sup> ]:	1493
Typ parcely:	Parcela katastru nemovitostí
Mapový list:	DKM
Určení výměry:	Ze souřadnic v S-JTSK
Druh pozemku:	trvalý travní porost



## Vlastníci, jiní oprávnění

### Vlastnické právo

Tichá Libuše, Na Tvrzi 144, 50758 Mlázovice

## Způsob ochrany nemovitosti

### Název

zemědělský půdní fond  
rozsáhlé chráněné území

## Seznam BPEJ

BPEJ	Výměra
<a href="#">54177</a>	683
<a href="#">53001</a>	810

## Omezení vlastnického práva

Nejsou evidována žádná omezení.

## Jiné zápisy

Nejsou evidovány žádné jiné zápisy.

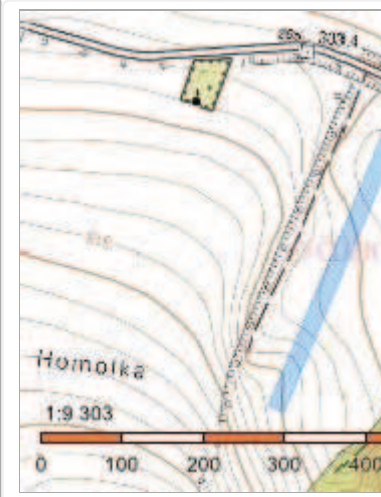
### Řízení, v rámci kterých byl k nemovitosti zapsán cenový údaj

Nemovitost je v územním obvodu, kde státní správu katastru nemovitostí ČR vykonává [Katastrální úřad pro Královéhradecký Katastrální pracoviště Jičín](#)

Zobrazené údaje mají informativní charakter. Platnost k 09.10.2019 11:00:00.

## Informace o pozemku

Parcelní číslo:	<a href="#">2173</a>
Obec:	<a href="#">Mlázovice [573213]</a>
Katastrální území:	<a href="#">Mlázovice [697249]</a>
Číslo LV:	<a href="#">20</a>
Výměra [m <sup>2</sup> ]:	8892
Typ parcely:	Parcela katastru nemovitostí
Mapový list:	DKM
Určení výměry:	Ze souřadnic v S-JTSK
Druh pozemku:	orná půda



## Vlastníci, jiní oprávnění

### Vlastnické právo

Bryknarová Libuše, Hořická 166, 50758 Mlázovice

## Způsob ochrany nemovitosti

### Název

zemědělský půdní fond  
rozsáhlé chráněné území

## Seznam BPEJ

BPEJ	Výměra
<a href="#">53311</a>	468
<a href="#">54200</a>	2
<a href="#">51110</a>	8422

## Omezení vlastnického práva

Nejsou evidována žádná omezení.

## Jiné zápisy

Nejsou evidovány žádné jiné zápisy.

### Řízení, v rámci kterých byl k nemovitosti zapsán cenový údaj

Nemovitost je v územním obvodu, kde státní správu katastru nemovitostí ČR vykonává [Katastrální úřad pro Královéhradecký Katastrální pracoviště Jičín](#)

Zobrazené údaje mají informativní charakter. Platnost k 09.10.2019 11:00:00.

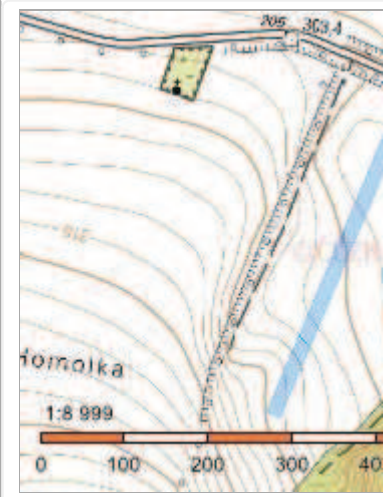
© 2004 - 2019 [Český úřad zeměměřický a katastrální](#), Pod sídlištěm 1800/9, Kobyličky, 18211 Praha 8  
Podání určená katastrálním úřadům a pracovištím zasílejte přímo na [jejich e-mail adresu](#).

Verze apl



## Informace o pozemku

Parcelní číslo:	<a href="#">2174</a>
Obec:	<a href="#">Mlázovice [573213]</a>
Katastrální území:	<a href="#">Mlázovice [697249]</a>
Číslo LV:	<a href="#">83</a>
Výměra [m <sup>2</sup> ]:	7061
Typ parcely:	Parcela katastru nemovitostí
Mapový list:	DKM
Určení výměry:	Ze souřadnic v S-JTSK
Druh pozemku:	orná půda



## Vlastníci, jiní oprávnění

### Vlastnické právo

Kudlata Lukáš, Karlova 446, Kročehlavy, 27201 Kladno

## Způsob ochrany nemovitosti

### Název

zemědělský půdní fond  
rozsáhlé chráněné území

## Seznam BPEJ

BPEJ	Výměra
<a href="#">51110</a>	6303
<a href="#">53311</a>	201
<a href="#">54200</a>	557

## Omezení vlastnického práva

### Typ

Věcné břemeno požívání  
Věcné břemeno užívání

## Jiné zápisy

Nejsou evidovány žádné jiné zápisy.

### Řízení, v rámci kterých byl k nemovitosti zapsán cenový údaj

Nemovitost je v územním obvodu, kde státní správu katastru nemovitostí ČR vykonává [Katastrální úřad pro Královéhradecký Katastrální pracoviště Jičín](#)

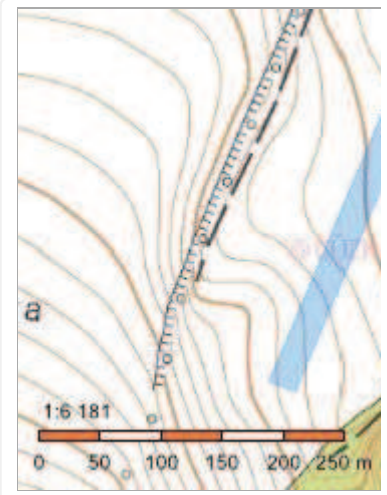
Zobrazené údaje mají informativní charakter. Platnost k 09.10.2019 11:00:00.

© 2004 - 2019 [Český úřad zeměměřický a katastrální](#), [Pod sídlištěm 1800/9, Kobyličky, 18211 Praha 8](#)  
Podání určená katastrálním úřadům a pracovištím zasílejte přímo na [jejich e-mail adresu](#).

Verze apl

## Informace o pozemku

Parcelní číslo:	<a href="#">2175</a>
Obec:	<a href="#">Mlázovice [573213]</a>
Katastrální území:	<a href="#">Mlázovice [697249]</a>
Číslo LV:	<a href="#">10001</a>
Výměra [m <sup>2</sup> ]:	5634
Typ parcely:	Parcela katastru nemovitostí
Mapový list:	DKM
Určení výměry:	Ze souřadnic v S-JTSK
Druh pozemku:	orná půda



## Vlastníci, jiní oprávnění

### Vlastnické právo

Městys Mlázovice, Náměstí 4, 50758 Mlázovice

## Způsob ochrany nemovitosti

### Název

zemědělský půdní fond  
rozsáhlé chráněné území

## Seznam BPEJ

BPEJ	Výměra
<a href="#">51110</a>	5634

## Omezení vlastnického práva

Nejsou evidována žádná omezení.

## Jiné zápisy

Nejsou evidovány žádné jiné zápisy.

### Řízení, v rámci kterých byl k nemovitosti zapsán cenový údaj

Více informací k cenovým údajům naleznete v k aplikaci.

Nemovitost je v územním obvodu, kde státní správu katastru nemovitostí ČR vykonává [Katastrální úřad pro Královéhradecký Katastrální pracoviště Jičín](#)

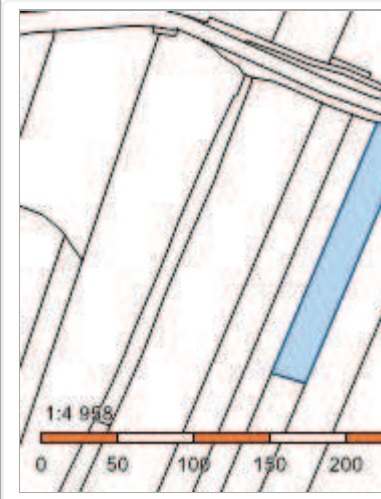
Zobrazené údaje mají informativní charakter. Platnost k 09.10.2019 11:00:00.

© 2004 - 2019 [Český úřad zeměměřický a katastrální](#), Pod sídlištěm 1800/9, Kobyličky, 18211 Praha 8  
Podání určená katastrálními úřady a pracovišti zasílejte přímo na [jejich e-mail adresu](#).

Verze apl

## Informace o pozemku

Parcelní číslo:	<a href="#">2176</a>
Obec:	<a href="#">Mlázovice [573213]</a>
Katastrální území:	<a href="#">Mlázovice [697249]</a>
Číslo LV:	<a href="#">10001</a>
Výměra [m <sup>2</sup> ]:	4172
Typ parcely:	Parcela katastru nemovitostí
Mapový list:	DKM
Určení výměry:	Ze souřadnic v S-JTSK
Druh pozemku:	orná půda



## Vlastníci, jiní oprávnění

### Vlastnické právo

Městys Mlázovice, Náměstí 4, 50758 Mlázovice

## Způsob ochrany nemovitosti

### Název

zemědělský půdní fond  
rozsáhlé chráněné území

## Seznam BPEJ

BPEJ	Výměra
<a href="#">54200</a>	1252
<a href="#">51110</a>	2920

## Omezení vlastnického práva

Nejsou evidována žádná omezení.

## Jiné zápisy

Nejsou evidovány žádné jiné zápisy.

### Řízení, v rámci kterých byl k nemovitosti zapsán cenový údaj

Více informací k cenovým údajům naleznete v aplikaci.

Nemovitost je v územním obvodu, kde státní správu katastru nemovitostí ČR vykonává [Katastrální úřad pro Královéhradecký Katastrální pracoviště Jičín](#)

Zobrazené údaje mají informativní charakter. Platnost k 09.10.2019 11:00:00.

## Informace o pozemku

Parcelní číslo:	<a href="#">2177</a>
Obec:	<a href="#">Mlázovice [573213]</a>
Katastrální území:	<a href="#">Mlázovice [697249]</a>
Číslo LV:	<a href="#">164</a>
Výměra [m <sup>2</sup> ]:	12310
Typ parcely:	Parcela katastru nemovitostí
Mapový list:	DKM
Určení výměry:	Ze souřadnic v S-JTSK
Druh pozemku:	orná půda



## Vlastníci, jiní oprávnění

### Vlastnické právo

Římskokatolická farnost Lázně Bělohrad, Komenského 94, 50781 Lázně Bělohrad

## Způsob ochrany nemovitosti

### Název

zemědělský půdní fond  
rozsáhlé chráněné území

## Seznam BPEJ

BPEJ	Výměra
<a href="#">51110</a>	10748
<a href="#">54200</a>	1562

## Omezení vlastnického práva

Nejsou evidována žádná omezení.

## Jiné zápisy

Nejsou evidovány žádné jiné zápisy.

### Řízení, v rámci kterých byl k nemovitosti zapsán cenový údaj

Nemovitost je v územním obvodu, kde státní správu katastru nemovitostí ČR vykonává [Katastrální úřad pro Královéhradecký Katastrální pracoviště Jičín](#)

Zobrazené údaje mají informativní charakter. Platnost k 09.10.2019 11:00:00.

## Informace o pozemku

Parcelní číslo:	<a href="#">2178</a>
Obec:	<a href="#">Mlázovice [573213]</a>
Katastrální území:	<a href="#">Mlázovice [697249]</a>
Číslo LV:	<a href="#">10001</a>
Výměra [m <sup>2</sup> ]:	26841
Typ parcely:	Parcela katastru nemovitostí
Mapový list:	DKM
Určení výměry:	Ze souřadnic v S-JTSK
Druh pozemku:	orná půda



## Vlastníci, jiní oprávnění

### Vlastnické právo

Městys Mlázovice, Náměstí 4, 50758 Mlázovice

## Způsob ochrany nemovitosti

### Název

zemědělský půdní fond

rozsáhlé chráněné území

## Seznam BPEJ

BPEJ	Výměra
<a href="#">51110</a>	23468
<a href="#">54200</a>	3373

## Omezení vlastnického práva

Nejsou evidována žádná omezení.

## Jiné zápisy

Nejsou evidovány žádné jiné zápisy.

### Řízení, v rámci kterých byl k nemovitosti zapsán cenový údaj

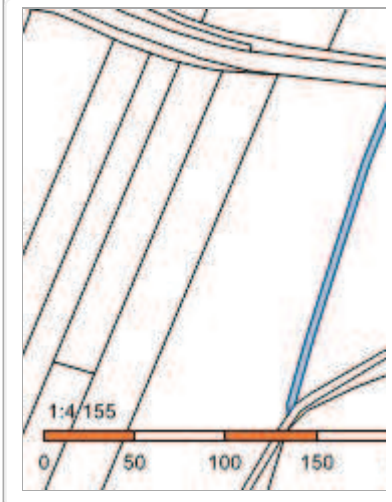
Více informací k cenovým údajům naleznete v aplikaci.

Nemovitost je v územním obvodu, kde státní správu katastru nemovitostí ČR vykonává [Katastrální úřad pro Královéhradecký Katastrální pracoviště Jičín](#)

Zobrazené údaje mají informativní charakter. Platnost k 09.10.2019 11:00:00.

## Informace o pozemku

Parcelní číslo:	<a href="#">2179</a>
Obec:	<a href="#">Mlázovice [573213]</a>
Katastrální území:	<a href="#">Mlázovice [697249]</a>
Číslo LV:	<a href="#">10001</a>
Výměra [m <sup>2</sup> ]:	751
Typ parcely:	Parcela katastru nemovitostí
Mapový list:	DKM
Určení výměry:	Ze souřadnic v S-JTSK
Způsob využití:	ostatní komunikace
Druh pozemku:	ostatní plocha



## Vlastníci, jiní oprávnění

### Vlastnické právo

Městys Mlázovice, Náměstí 4, 50758 Mlázovice

## Způsob ochrany nemovitosti

### Název

rozsáhlé chráněné území

## Seznam BPEJ

Parcela nemá evidované BPEJ.

## Omezení vlastnického práva

Nejsou evidována žádná omezení.

## Jiné zápisy

Nejsou evidovány žádné jiné zápisy.

### Řízení, v rámci kterých byl k nemovitosti zapsán cenový údaj

Nemovitost je v územním obvodu, kde státní správu katastru nemovitostí ČR vykonává [Katastrální úřad pro Královéhradecký Katastrální pracoviště Jičín](#)

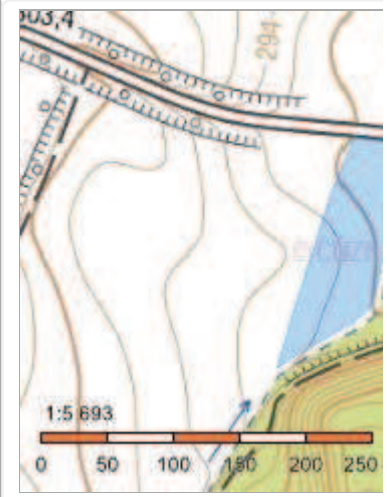
Zobrazené údaje mají informativní charakter. Platnost k 09.10.2019 11:00:00.

© 2004 - 2019 [Český úřad zeměměřický a katastrální](#), Pod sídlištěm 1800/9, Kobyličky, 18211 Praha 8  
Podání určená katastrálním úřadům a pracovištím zasílejte přímo na [jejich e-mail adresu](#).

Verze apl

## Informace o pozemku

Parcelní číslo:	<a href="#">2180</a>
Obec:	<a href="#">Mlázovice [573213]</a>
Katastrální území:	<a href="#">Mlázovice [697249]</a>
Číslo LV:	<a href="#">608</a>
Výměra [m <sup>2</sup> ]:	7815
Typ parcely:	Parcela katastru nemovitostí
Mapový list:	DKM
Určení výměry:	Ze souřadnic v S-JTSK
Druh pozemku:	orná půda



## Vlastníci, jiní oprávnění

### Vlastnické právo

Kubíčková Iva, V Rybníčkách 223, 50758 Mlázovice

## Způsob ochrany nemovitosti

### Název

zemědělský půdní fond

rozsáhlé chráněné území

## Seznam BPEJ

BPEJ	Výměra
<a href="#">54200</a>	150
<a href="#">51110</a>	7665

## Omezení vlastnického práva

Nejsou evidována žádná omezení.

## Jiné zápisy

Nejsou evidovány žádné jiné zápisy.

### Řízení, v rámci kterých byl k nemovitosti zapsán cenový údaj

Nemovitost je v územním obvodu, kde státní správu katastru nemovitostí ČR vykonává [Katastrální úřad pro Královéhradecký Katastrální pracoviště Jičín](#)

Zobrazené údaje mají informativní charakter. Platnost k 09.10.2019 11:00:00.