

**Dodatek č. 1
ke Smlouvě o výpůjčce prostorů č. 6548102719
ze dne 13. 5. 2019**

Půjčitel:

Správa železniční dopravní cesty, státní organizace

zapsaná v obchodním rejstříku u Městského soudu v Praze, oddíl A, vložka 48384
se sídlem Praha 1, Nové Město, Dlážděná 1003/7, PSČ 110 00
IČO: 709 94 234
DIČ: CZ70994234

zastoupena: Ing. Radek Makovec, ředitel Oblastního ředitelství Plzeň, na základě pověření č. 2720
ze dne 27. 5. 2019

bankovní spojení: xxxxxxxxxxxxxxxxxxxx, číslo účtu: xxxxxxxxxxxxxxxxxxxx

variabilní symbol: 6548102719

adresa pro doručování písemností: Správa železniční dopravní cesty, státní organizace
Oblastní ředitelství Plzeň
Sušická 1168/23
326 00 Plzeň

(dále jen „Půjčitel“ nebo „SŽDC“)

a

Vypůjčitel:

Krajské ředitelství policie Jihočeského kraje, organizační složka státu

se sídlem: Lannova tř. 193/26, České Budějovice 6, 370 01

zastoupené: plk. Mgr. Ing. Ivanem Fantou, MBA, náměstkem ředitele pro ekonomiku Krajského
ředitelství policie Jihočeského kraje

IČO: 75151511

(dále jen „Vypůjčitel“ nebo „KŘP JČK“)

(Půjčitel a Vypůjčitel společně též jen jako „smluvní strany“)

Předmět dodatku č. 1

Z důvodu provedené digitalizace nebytového prostoru v budově č. p. 209 v železniční stanici České Velenice a dále nového umístění interního kamerového systému **se smluvní strany dohodly na změně článku I. Předmět a účel výpůjčky takto:**

Článek I. Předmět a účel výpůjčky odst. č. 2 se ruší a nahrazuje tímto textem:

2. Půjčitel touto smlouvou přenechává Vypůjčiteli do užívání následující prostory o celkové výměře 150,05 m², nacházejících se v objektu pro dopravu citované v odst. 1 (dále jen "**Předmět výpůjčky**").

Místnost	Název	Plocha v m ²
0P03	služební místnost	68,90
0P84	denní místnost	16,27
0P85	WC muži	8,36
0P86	WC ženy	7,13
0P87	úklid	1,42

0P88	zádveří	16,15
0P89	čekárna	20,85
0P91	WC bezbariérové	6,02
0P92	WC muži	4,95
Celkem		150,05

Předmět výpůjčky je vyznačen v situačním plánu stavby, který je přílohou č. 1 tohoto dodatku č. 1.

Dále na fasádě objektu budovy žst. České Velenice ve vlastnictví Půjčitele je umístěn Vypůjčitelem interní kamerový systém (konkrétně 3x kamera). Detailní umístění kamer je vyobrazeno v situačním plánu, který je nedílnou přílohou č. 2 tohoto dodatku č. 1. Umístění kamer proběhne na základě Souhrnného stanoviska č. j. 30690/2019-SŽDC-OŘ PLZ-ÚPI-862 ze dne 7. 11. 2019 včetně dodatku č. 1 č. j. 35428/2019-SŽDC-OŘ PLZ-ÚPI-862 ze dne 9. 12. 2019 tohoto stanoviska.

Závěrečná ustanovení

1. Ostatní články a ustanovení původní Smlouvy o výpůjčce se nemění a zůstávají nadále v platnosti.
2. Tento dodatek č. 1 bude zveřejněn Půjčitelem v registru smluv zřízeném podle zákona č. 340/2015 Sb, o zvláštních podmínkách účinnosti některých smluv, uveřejňování těchto smluv a registru smluv (dále jen „Zákon o registru smluv“).
3. Tento dodatek č. 1 je vyhotoven ve dvou stejnopisech s platností originálu, z nichž Půjčitel i Vypůjčitel obdrží každý jedno vyhotovení.
4. Platnost tohoto dodatku č. 1 nastává dnem jeho podpisu oběma smluvními stranami a účinnosti jeho zveřejněním v registru smluv.

Příloha: č. 1 – půdorysný plán
č. 2 – situační plán umístění kamer

V Plzni dne: 18. 12. 2019

V Českých Budějovicích dne: 9. 1. 2020

Půjčitel:

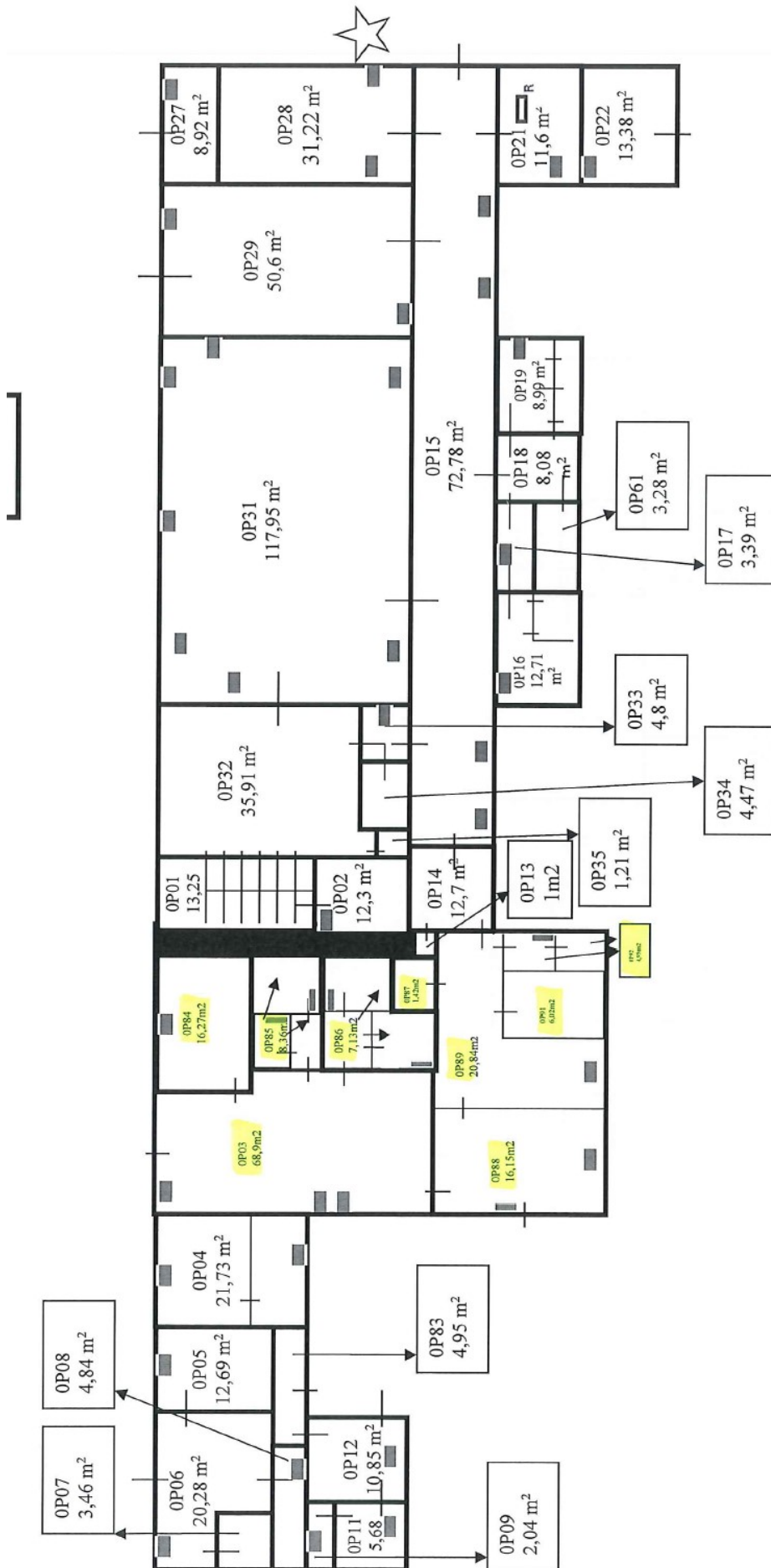
Vypůjčitel:

Správa železniční dopravní cesty,
státní organizace
Oblastní ředitelství Plzeň
Ing. Radek Makovec
ředitel

Krajské ředitelství policie Jihočeského kraje,
organizační složka státu
plk. Mgr. Ing. Ivan Fanta, MBA
náměstek ředitele Krajského ředitelství pro
ekonomiku

Tento dodatek č. 1 byl uveřejněn Půjčitelem prostřednictvím registru smluv dne:

Příloha č. 1 – Půdorysný plánek



ČESKÉ VELENICE
VÝPRAVNÍ BUDOVA
 přízemí
 1000-3-92

Příloha č. 2 – Situační plánek umístění kamer

Celkový pohled na budovu žst. České Velenice



Výřez křídla budovy

