

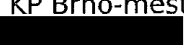
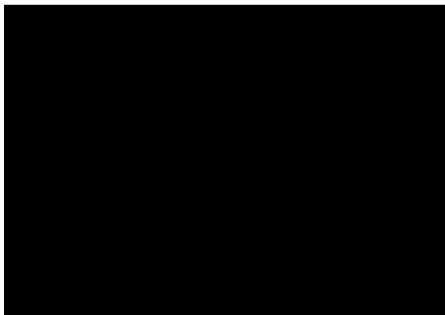


VÝKAZ DOSAVADNÍHO A NOVÉHO STAVU ÚDAJŮ KATASTRU NEMOVITOSTÍ

Dosavadní stav			Nový stav											
Označení pozemku parc. číslem	Výměra parcely		Druh pozemku Způsob využití	Označení pozemku parc. číslem	Výměra parcely		Druh pozemku Způsob využití	Typ stavby Způsob využití	Způsob určení výměr	Porovnání se stavem evidence právních vztahů				
	ha	m ²			ha	m ²				Díl přechází z pozemku označeného v katastru nemovitostí	Číslo listu vlastnictví	Výměra dílu		Označení dílu
										katastru nemovitostí	dřívejší poz. evidenci	ha	m ²	
1014/1										1014/1		214		
1014/2										1014/2		445		
1059/2										1059/2		10001		
1059/3										1059/3		66		
1060/1										1060/1		373		
1133/1										1133/1		1459		
1147/1										1147/1		10001		
1154										1154		10001		
1162/4										1162/4		355		
1162/5										1162/5		355		

Oprávněný: dle listin

Druh věcného břemene: dle listin

<p>GEOMETRICKÝ PLÁN pro vymezení rozsahu věcného břemene k části pozemku</p>	<p align="center">Geometrický plán ověřil úředně oprávněný zeměměřický inženýr:</p> <p>Jméno, příjmení: </p> <p>Číslo položky seznamu úředně oprávněných zeměměřických inženýrů: 2717/2015</p> <p>Dne: 23. července 2019 Číslo: 331/2019</p> <p>Náležitostmi a přesností odpovídá právní předpisům.</p>	<p align="center">Stejnopis ověřil úředně oprávněný zeměměřický inženýr:</p> <p>Jméno, příjmení: </p> <p>Číslo položky seznamu úředně oprávněných zeměměřických inženýrů: 388/95</p> <p>Dne: 29.7.2019 Číslo: 1415/2019</p> <p>Tento stejnopis odpovídá geometrickému plánu v elektronické podobě uloženému v dokumentaci katastrálního úřadu.</p>
	<p align="center">Katastrální úřad souhlasí s očíslováním parcel.</p> <p>KÚ pro Jihomoravský kraj KP Brno-město  PGP-1554/2019-702 2019.07.24 08:58:07 CEST</p>	<p align="center">Ověření stejnopisu geometrického plánu v listinné podobě.</p> 
	<p>Vyhotovitel: GK GEO2007, s.r.o. Vrchní I 691 63 Velké Němčice IČO: 277 36 458</p> <p>Číslo plánu: 1327-23/2019</p> <p>Okres: Brno-město</p> <p>Obec: Brno</p> <p>Kat. území: Trnitá</p> <p>Mapový list: Brno 9-0/42</p> <p>Dosavadním vlastníkům pozemků byla poskytnuta možnost seznámit se v terénu s průběhem navrhovaných nových hranic, které byly označeny předepsaným způsobem.</p>	

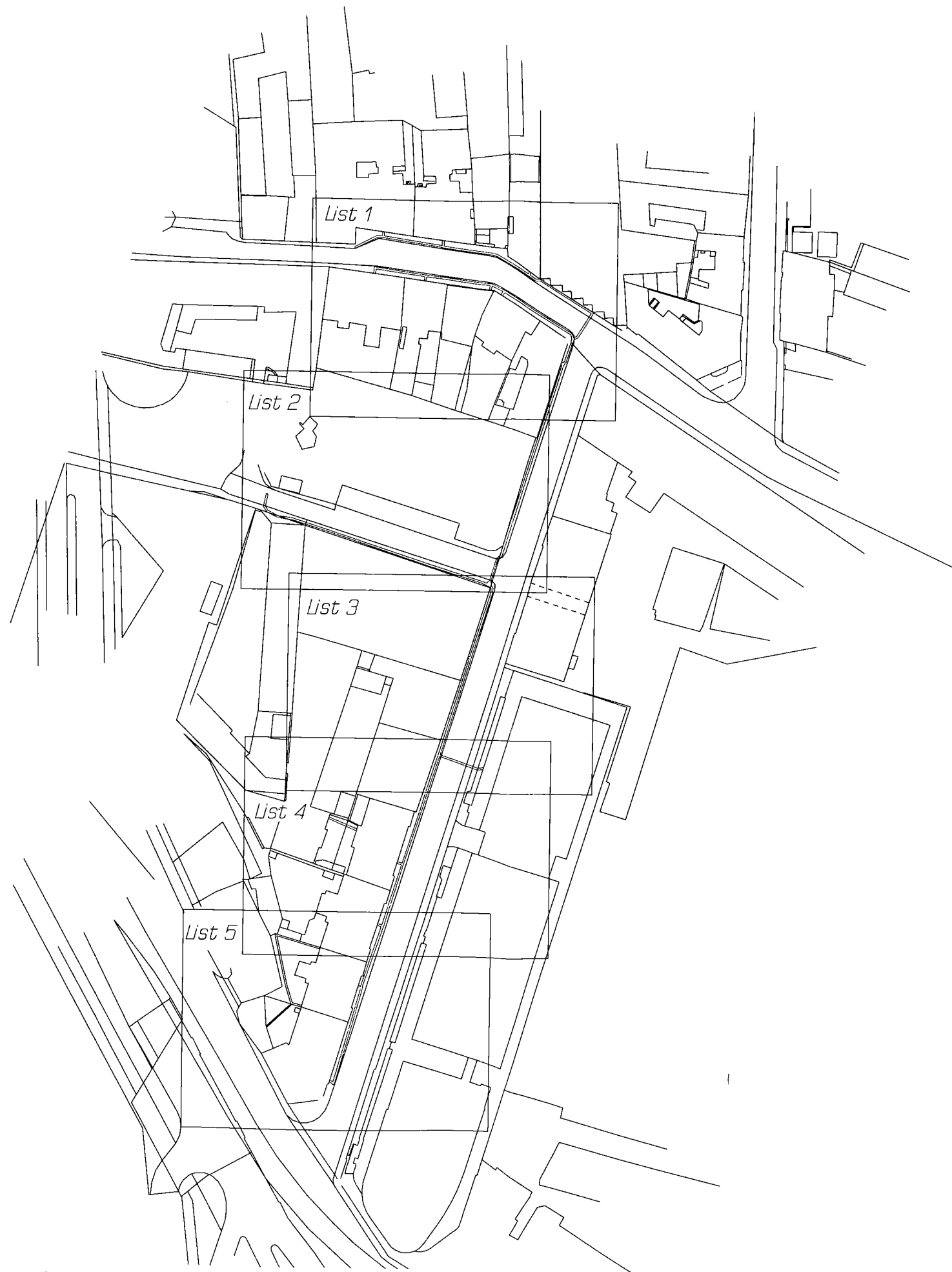
Seznam souřadnic (S-JTSK)

Číslo bodu	Souřadnice pro zápis do KN			Poznámka
	Y	X	Kód kv.	
789-8	597602.10	1161303.98	6	
789-9	597601.71	1161304.38	6	
789-21	597621.67	1161363.42	6	
1239-29	597596.22	1161295.74	6	
1239-33	597602.02	1161292.24	6	
1280-1	597609.80	1161287.55	6	
1	597654.47	1161274.68	6	
2	597653.97	1161274.74	6	
3	597638.06	1161276.70	6	
4	597637.56	1161276.76	6	
5	597613.72	1161285.04	6	
6	597613.30	1161285.31	6	
7	597610.24	1161286.97	3	
8	597609.74	1161286.99	3	
9	597656.28	1161286.19	6	
10	597656.78	1161286.13	6	
11	597642.37	1161287.90	6	
12	597642.87	1161287.84	6	
13	597624.54	1161290.21	3	
14	597625.04	1161290.16	3	
15	597621.31	1161291.71	6	
16	597621.73	1161291.45	6	
17	597604.72	1161310.16	3	
18	597604.54	1161309.60	3	
19	597629.59	1161390.68	6	
20	597629.44	1161390.20	6	
21	597624.78	1161420.51	3	
22	597624.94	1161421.03	3	
23	597648.19	1161446.89	6	
24	597648.04	1161446.42	6	
25	597653.32	1161463.87	6	
26	597653.17	1161463.40	6	
27	597658.43	1161480.79	6	
28	597658.28	1161480.31	6	
29	597665.91	1161506.73	6	
30	597665.77	1161506.25	6	
31	597659.19	1161437.71	3	
32	597659.34	1161438.19	3	
33	597667.04	1161434.97	3	
34	597666.89	1161434.49	3	
35	597665.07	1161506.94	3	
36	597664.93	1161506.46	3	
37	597665.15	1161507.21	3	
38	597664.66	1161507.35	3	
39	597657.24	1161481.16	3	
40	597657.74	1161481.08	3	
41	597657.71	1161480.55	3	
42	597657.19	1161480.57	3	
43	597651.63	1161464.04	3	
44	597652.23	1161464.25	3	
45	597652.07	1161463.78	3	
46	597646.31	1161447.00	3	
47	597646.93	1161447.32	3	
48	597646.78	1161446.84	3	
49	597641.49	1161432.25	3	
50	597641.97	1161432.11	3	
51	597640.18	1161427.88	3	
52	597640.66	1161427.74	3	
53	597636.89	1161417.62	3	
54	597637.27	1161417.17	3	

55	597626.50	1161421.15	3
56	597636.74	1161417.15	3
57	597626.35	1161420.67	3
58	597628.67	1161390.68	3
59	597629.22	1161390.78	3
60	597629.07	1161390.30	3
61	597623.04	1161373.06	3
62	597623.54	1161372.96	3
63	597622.84	1161371.51	3
64	597623.36	1161371.59	3
65	597623.35	1161370.49	6
66	597623.56	1161371.19	6
67	597623.47	1161369.52	3
68	597623.94	1161369.36	3
69	597622.08	1161363.37	6
70	597620.50	1161362.78	3
71	597620.99	1161362.51	3
72	597603.99	1161310.48	3
73	597604.53	1161310.52	3
74	597604.08	1161309.66	3
75	597603.35	1161309.63	3
76	597603.79	1161309.37	3
77	597601.19	1161303.39	3
78	597600.03	1161302.71	3
79	597601.28	1161302.86	3
80	597600.39	1161302.35	3
81	597596.08	1161296.20	3
82	597596.57	1161296.03	3
83	597610.68	1161287.45	3
84	597610.25	1161287.28	6
85	597611.81	1161287.07	3
86	597611.93	1161287.59	3
87	597613.63	1161285.93	3
88	597614.09	1161286.23	3
89	597614.06	1161285.67	3
90	597622.70	1161280.49	3
91	597622.90	1161280.95	3
92	597624.51	1161280.05	3
93	597624.61	1161280.55	3
94	597625.75	1161279.86	3
95	597625.83	1161280.36	3
96	597637.43	1161278.26	3
97	597637.75	1161278.72	3
98	597637.59	1161277.99	3
99	597638.09	1161278.09	3
100	597638.72	1161278.51	3
101	597653.91	1161275.89	3
102	597654.06	1161276.37	3
103	597654.03	1161275.70	3
104	597654.55	1161275.88	3
105	597656.16	1161275.93	3
106	597656.04	1161276.43	3
107	597662.13	1161278.97	3
108	597661.90	1161279.42	3
109	597601.89	1161302.70	3
110	597601.83	1161301.60	3
111	597602.23	1161301.94	3
112	597606.16	1161299.00	3
113	597606.42	1161299.42	3
114	597613.74	1161294.55	3
115	597614.00	1161294.97	3
116	597620.49	1161290.36	3
117	597620.62	1161290.87	3
118	597621.20	1161290.57	3

119	597624.26	1161288.48	3
120	597624.29	1161289.03	3
121	597624.78	1161288.92	3
122	597628.38	1161288.00	3
123	597628.44	1161288.50	3
124	597636.26	1161286.89	3
125	597636.32	1161287.39	3
126	597642.63	1161286.19	3
127	597641.98	1161286.74	3
128	597642.21	1161286.95	3
129	597642.71	1161286.89	3
130	597642.89	1161286.65	3
131	597656.62	1161284.33	3
132	597656.08	1161284.91	3
133	597624.71	1161370.11	3
134	597625.99	1161369.63	3
135	597626.15	1161370.11	3
136	597639.68	1161365.40	3
137	597639.84	1161365.88	3
138	597653.09	1161361.02	3
139	597653.25	1161361.50	3
140	597667.03	1161356.52	3
141	597667.19	1161357.00	3
142	597677.97	1161353.06	3
143	597678.09	1161353.54	3
144	597681.80	1161352.51	3
145	597681.96	1161352.99	3
146	597684.59	1161351.03	3
147	597684.80	1161351.59	3
148	597685.35	1161349.95	3
149	597685.89	1161350.07	3
150	597684.67	1161346.59	3
151	597685.16	1161346.49	3
152	597662.22	1161436.99	6
153	597662.06	1161436.51	6
154	597627.86	1161420.69	3
155	597627.71	1161420.21	3
156	597679.59	1161353.33	3
2492-265	597610.68	1161287.02	6

Prehled grafické části



List 1



List 2

1148

1149

1150/1

1150/2

1152/2

1152/1

1153

1060/1

1060/2

1154

1018/1

1018/12

1059/3

1015

1017

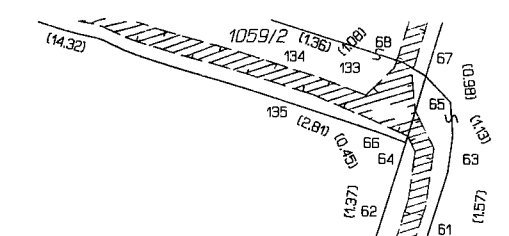
1059/2

1162/1



List 3

1017

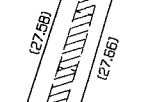
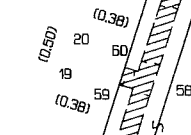


1162/1

1154

32/3

1016

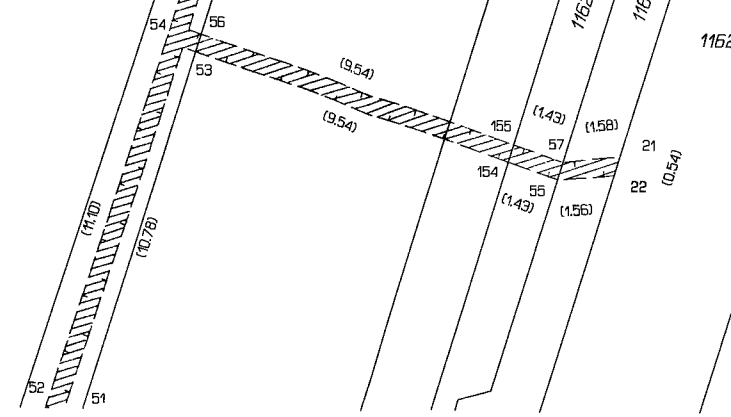


1162/5

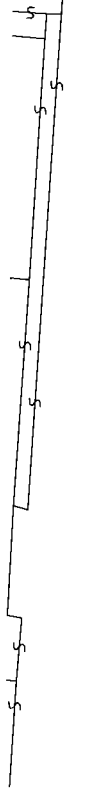
1162/4

1162/2

32/27



1015



List 4



1015

1018/13

1018/1

1014/2

1014/1

1018/2

1012

1011/2

1011/1

1018/4

1010

26 (10.50)

45 (1.76)

44 (1.76)

43 (17.89)

42 (17.24)

41 (17.44)

40 (17.20)

23 (10.50)

24 (1.33)

48 (1.32)

47 (1.32)

46 (15.50)

45 (15.50)

44 (15.50)

43 (15.50)

42 (15.50)

41 (15.50)

40 (15.50)

39 (15.50)

38 (15.50)

37 (15.50)

36 (15.50)

35 (15.50)

34 (15.50)

33 (15.50)

32 (15.50)

31 (10.50)

30 (3.71)

29 (3.71)

28 (5.23)

27 (5.23)

26 (10.50)

25 (10.50)

24 (10.50)

23 (10.50)

22 (10.50)

21 (10.50)

20 (10.50)

19 (10.50)

18 (10.50)

17 (10.50)

16 (10.50)

15 (10.50)

14 (10.50)

13 (10.50)

12 (10.50)

11 (10.50)

10 (10.50)

9 (10.50)

8 (10.50)

7 (10.50)

6 (10.50)

5 (10.50)

4 (10.50)

3 (10.50)

2 (10.50)

1 (10.50)

54 (9.54)

53 (9.54)

52 (11.40)

51 (10.78)

50 (4.56)

49 (4.56)

48 (11.40)

47 (11.40)

46 (11.40)

45 (11.40)

44 (11.40)

43 (11.40)

42 (11.40)

41 (11.40)

40 (11.40)

39 (11.40)

38 (11.40)

37 (11.40)

36 (11.40)

35 (11.40)

34 (11.40)

33 (11.40)

32 (11.40)

31 (11.40)

30 (11.40)

29 (11.40)

28 (11.40)

27 (11.40)

26 (11.40)

25 (11.40)

24 (11.40)

23 (11.40)

22 (11.40)

21 (11.40)

20 (11.40)

19 (11.40)

18 (11.40)

17 (11.40)

16 (11.40)

15 (11.40)

14 (11.40)

13 (11.40)

12 (11.40)

11 (11.40)

10 (11.40)

9 (11.40)

8 (11.40)

7 (11.40)

6 (11.40)

5 (11.40)

4 (11.40)

3 (11.40)

2 (11.40)

1 (11.40)

1162/2

32/27

1162/5

1162/4

722/8

722/9

722/11

722/10

1162/6

32/16

1162/2

List 5

