



## Dodatek č. 4 ke Smlouvě o provozu kanalizace pro veřejnou potřebu ve vlastnictví statutárního města Zlína

uzavřené dne 30. 12. 2011 mezi těmito stranami:

### Statutární město Zlín

sídlem: nám. Míru 12, 760 01 Zlín,

jehož jménem jedná: Ing. et Ing. Jiří Korec, primátor

ve věcech smluvních: Ing. et Ing. Jiří Korec, primátor

ve věcech technických: [redacted] vedoucí ORIA MMZ

odpovědný útvar: ORIA MMZ

IČO: 00283924, DIČ: CZ00283924 (je plátce DPH)

bankovní spojení: Česká spořitelna, a.s.

číslo účtu: příjmový 3049002/0800, výdajový 3048982/0800

(dále jen „Vlastník“)

a

### MORAVSKÁ VODÁRENSKÁ, a.s.

sídlem: Tovární 41, 772 11 Olomouc

zapsaná v obchodním rejstříku vedeném Krajským soudem v Ostravě, oddíl B, vložka 1943

jejímž jménem jednají: [redacted] členové představenstva

IČO: 61859575, DIČ: CZ 61859575

(dále jen „Provozovatel“)

## I.

Dne 30. 12. 2011 uzavřely výše uvedené smluvní strany „Smlouvu o provozu kanalizace pro veřejnou potřebu ve vlastnictví statutárního města Zlína“, č. Vlastníka 3400110169, č. Provozovatele 1073/2012, která byla změněna Dodatkem č. 1 ze dne 24. 3. 2014, Dodatkem č. 2 ze dne 25. 4. 2018 a Dodatkem č. 3 ze dne 22. 2. 2019 (dále vše jen „Smlouva“).

## II.

Tímto Dodatkem č. 4 se na základě dohody stran Smlouva mění a doplňuje následujícím způsobem:

1. Na konci přílohy č. 2 Smlouvy se doplňují body 47. až 49. v tomto znění:

**„47. Kanalizace - Malenovice, ul. Švermova - levý břeh potoka**  
celková délka nové kanalizace **100,3 m**  
z toho:

**Stoka „S2“**

TLT DN 250 14,1 m

PVC DN 250 15,5 m

**Stoka „S3“**

TLT DN250 14,0 m

**Stoka „S3-1“**  
TLT DN 250 15,1 m

**Stoka „K3-2“**  
TLT DN 250 15,2 m  
PVC DN 250 26,4 m

**48. Propoj kanalizace Malý Kostelec na ČOV, kanalizace jednotná v ul. Přehradní**  
celková délka nové kanalizace **354,0 m**

z toho:  
BT 300 136,0 m  
BT 400 157,5 m  
PVC 300 52,0 m  
PVC 400 8,5 m

1 x odlehčovací komora OK K4 (dle jednotného značení MOVO) - s vortexovým regulátorem odtoku

**49. Stávající kanalizace v místní části Zlín – Štípa**

délky dle Dokumentace skutečného stavu kanalizace v příměstské části Štípa, zakázka č. 19004 bez stok A18, A19, A20

stávající (bezprizorní) kanalizace cca **4308,0 m**  
z toho  
BT 800 121,1 m  
BT 600 368,3 m  
BT 500 468,0 m  
BT 400 1253,6 m  
BT 300 1649,4 m  
KT 200 15,7 m  
PVC 800 3,6 m  
PVC 450 4,8 m  
PVC 400 359,7 m  
PVC 300 64,0 m

2 x odlehčovací komora OK S8, OK S9 (dle jednotného značení MOVO)“

2. Na konci přílohy č. 3 Smlouvy se doplňují tyto situační zákresy:

- nová mapa 24 k. ú. Malenovice u Zlína
- aktualizované mapy 9, 10, 19, 20 k. ú. Kostelec a Štípa

### III.

(1) Ostatní ustanovení Smlouvy zůstávají nedotčena a beze změn.

(2) Tento Dodatek č. 4 je sepsán a podepsán ve 4 stejnopisech, z nichž každá ze stran obdrží po 2 stejnopisech.

(3) Zástupci stran si tento Dodatek č. 4 přečetli, s jeho zněním souhlasí, což stvrzují svými podpisy.

(4) Tento Dodatek č. 4 nabývá účinnosti dne 1. 1. 2020.

Doložka dle § 41 odst. 1 zákona č. 128/2000 Sb., o obcích, ve znění pozdějších předpisů

Schváleno orgánem obce: Rada města Zlína

Datum a číslo jednací: 2. 12. 2019, č. j. 114/24R/2019

19-12-2019

Ve Zlíně dne ..... 18. 12. 2019 .....

.....  
Ing. et Ing. Jiří Korec  
primátor

.....  
člen představenstva

.....  
člen představenstva



Malenovice u Zlína

47  
Kanalizace - Malenovice, ul. Švermova  
levý břeh potoka

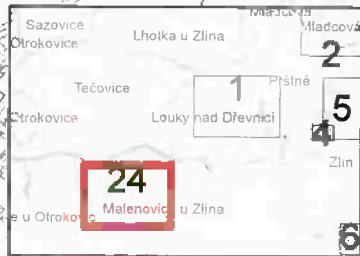
číslo mapy 24

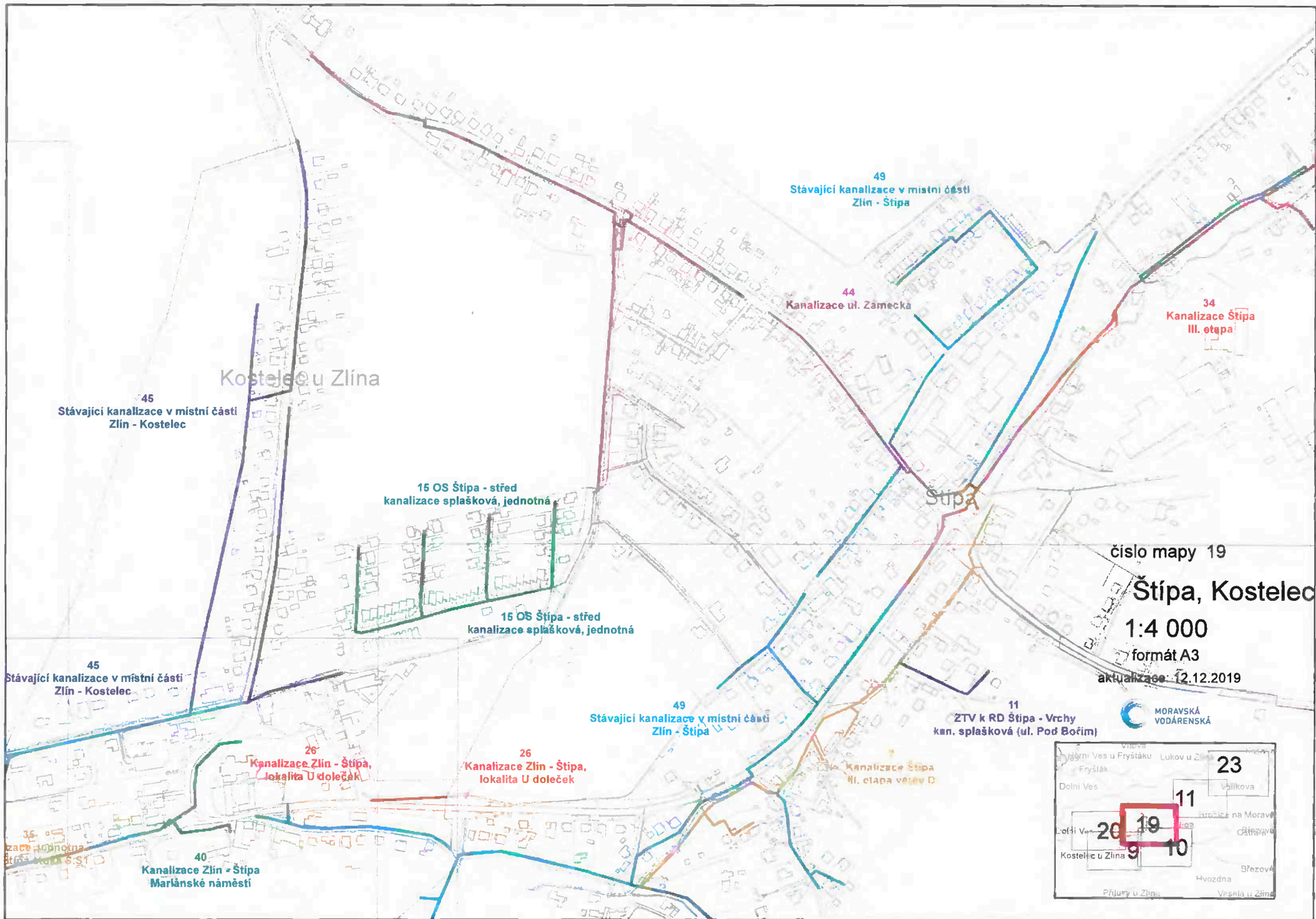
Malenovice

1:4 000

formát A3

aktualizace: 12:12.2019





45  
Stávající kanalizace v místní části  
Zlín - Kostelec

Kostelec u Zlína

49  
Stávající kanalizace v místní části  
Zlín - Štípa

44  
Kanalizace ul. Zámecká

34  
Kanalizace Štípa  
III. etapa

15 OS Štípa - střed  
kanalizace splašková, jednotná

15 OS Štípa - střed  
kanalizace splašková, jednotná

Štípa

číslo mapy 19

Štípa, Kostelec

1:4 000

formát A3

aktualizace: 12.12.2019

45  
Stávající kanalizace v místní části  
Zlín - Kostelec

49  
Stávající kanalizace v místní části  
Zlín - Štípa

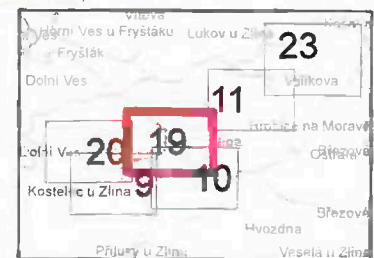
11  
ZTV k RD Štípa - Vrchy  
kan. splašková (ul. Pod Bořím)



26  
Kanalizace Zlín - Štípa,  
lokalita U doleček

26  
Kanalizace Zlín - Štípa,  
lokalita U doleček

Kanalizace Štípa  
III. etapa větev D



40  
Kanalizace Zlín - Štípa  
Marlánské náměstí

48  
Propoj kanalizace Malý Kostelec na ČOV,  
kanalizace ul. Přehradní

45  
Stávající kanalizace v místní části  
Zlín - Kostelec

Kostelec u Zlína

39  
Kanalizace Kostelec  
Za humny - Zlinská, Lešenská

číslo mapy 20  
**Kostelec**  
1:4 000  
formát A3  
aktualizace: 12.12.2019



Stávající

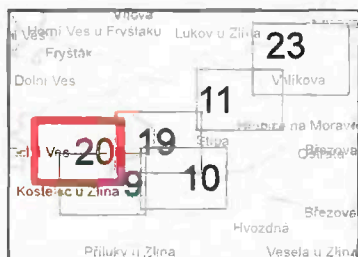
49  
Stávající kanalizace v místní části  
Zlín - Štípa

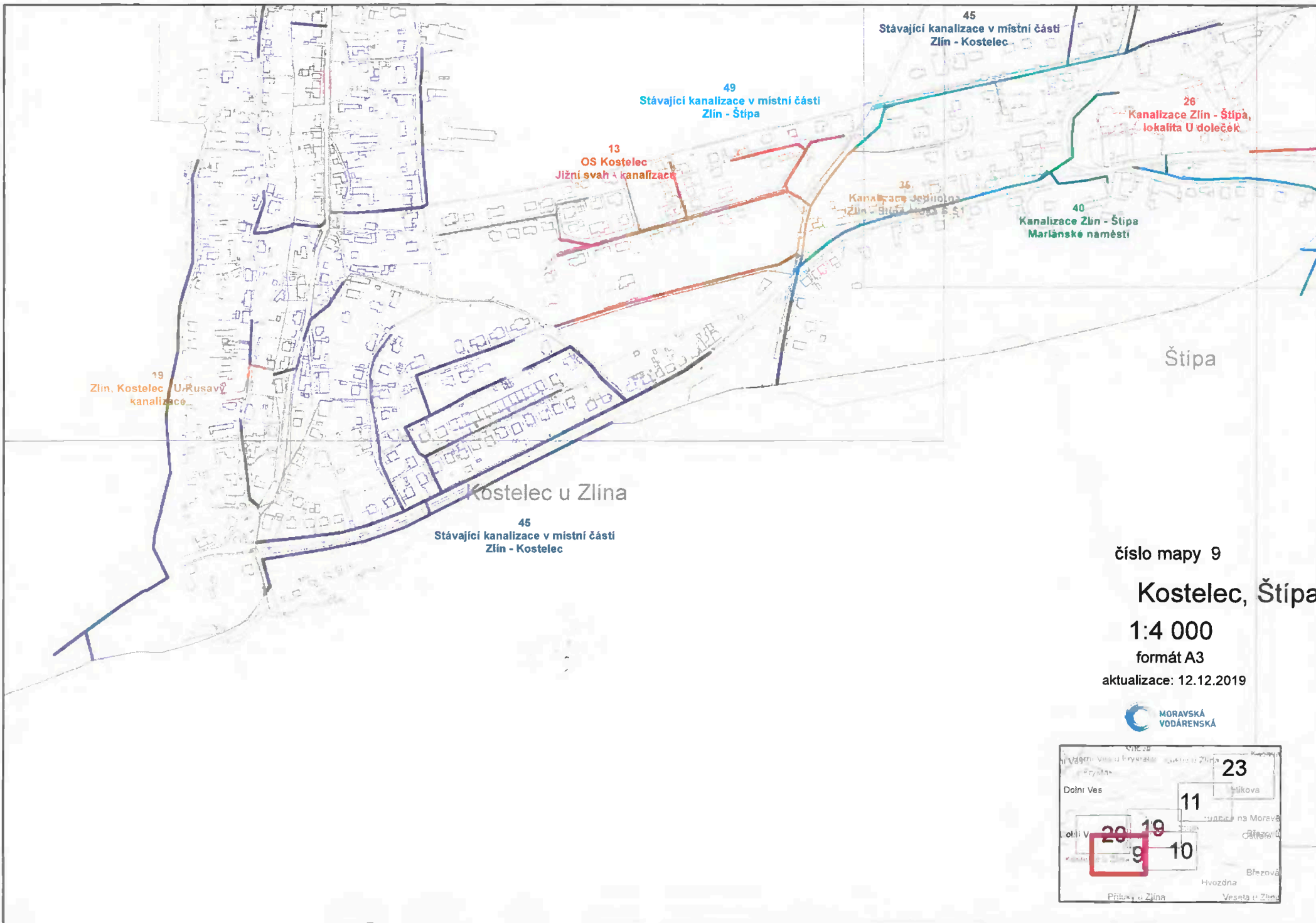
13  
OS Kostelec  
Jižní svah - kanalizace

35  
Kanalizace v  
místní části  
Zlín - Štípa

Štípa

Zlín, Kostelec - U Rusavý  
kanalizace





číslo mapy 9

Kostelec, Štípa

1:4 000

formát A3

aktualizace: 12.12.2019

