

# SMLOUVA

o ubytování, stravování a poskytování služeb s tím spojených, uzavřená ve smyslu § 754 a následujících Občanského zákoníku.

## I. Smluvní strany

### Objednavatel :

Adresa: **Integrovaná střední škola Moravská Třebová,**  
Brněnská 1405, Moravská Třebová (dále jen škola)  
Zastoupená: Mgr. Janou Pekárikovou, ředitelkou školy

### Dodavatel :

Adresa: **Penzion "Na Statku" České Petrovice**  
**Gastronomy s.r.o.**  
Stroupežnického 2324/26, Praha 5  
IČO:05579147,  
Zastoupený: Martinem Kačenou

## II. Předmět smlouvy

Předmětem smlouvy je pobyt žáků školy v rámci Lyžařského výcvikového kurzu.

## III. Povinnosti účastníků

Ředitel vysílající školy zajistí odborně i zdravotně způsobilý doprovod žáků v takovém počtu, aby byla zajištěna výchova a výuka žáků, jejich bezpečnost a ochrana zdraví podle příslušných právních předpisů - § 49 zákona č. 29/84 Sb.

Dodavatel poskytne ubytovací, stravovací a další služby dle předmětu smlouvy v souladu s obecně platnými právními předpisy / především zákon č. 258/2000 Sb. V platném znění, vyhláška č. 303/1996 Sb., vyhláška č. 48/1993 Sb. V platném znění, vyhláška č. 106/2001 Sb. (změny a doplňky vyhláškou č. 148/2004 Sb. s účinností 7. 4. 2004 a vyhláškou č. 320/2010 Sb. s účinností 1. 2. 2011), vyhláška č. 107/2001 Sb., apod./

Dodavatel odpovídá za poskytnuté služby.

V případě, že dodavatel poskytuje pitnou vodu z vlastního zdroje, předloží objednavateli kopii protokolu o kráceném rozboru jakosti pitné vody, viz. § 8, zákona 258/2000 Sb., v platném znění/.



**IV.**  
**Specifikace služeb a cena**

Pobytu se zúčastní žáci Integrované střední školy Moravská Třebová, Brněnská 1405,  
Moravská Třebová v termínu:

**13. 1. 2020 – 17. 1. 2020 v počtu max. 35 žáků**

Dodavatel zajistí stravování v den nástupu 13. 1. obědem a v den odjezdu 17. 1. snídaní.

Cena pobytu jednoho žáka na noc činí [redacted] včetně DPH, tzn. [redacted]. Celkové náklady pobytu žáků školy nepřekročí částku [redacted] včetně DPH.

V ceně je zahrnuto ubytování, stravování 4x denně a pitný režim.

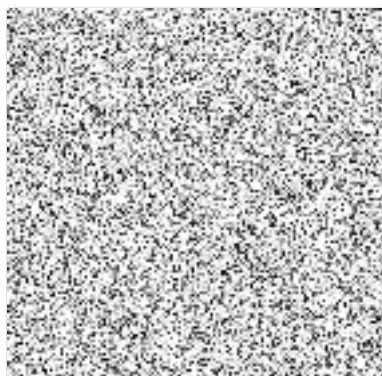
Zrušení pobytu lze nejpozději 90.dnů před nástupem. Za pozdější zrušení bude účtovat poplatek ve výši 100% z celkové ceny.

**V.**  
**Závěrečná ustanovení**

1. Účastníci pobytu jsou povinni řídit se v době pobytu platným provozním řádem dodavatele, požárními předpisy a dbát pokynů vedoucího rekreačního zařízení.
2. Tato smlouva vstupuje v platnost dnem podpisu obou stran. Změněna může být pouze písemným dodatkem potvrzeným oběma smluvními stranami.
3. Smlouva je sepsána ve dvou vyhotoveních, každá strana obdrží jedno vyhotovení.
4. Dodavatel zajistí ohlášení termínu pobytu dětí u nejbližší dětské lékařky.

V Moravské Třebové dne [redacted]

V Praze dne.....



[redacted signature]  
[redacted]