

POLNIF Č. 101
Krajští (131) 18
Cena:
kraje
1
Datum: - 6 -02- 2019
KRPL-70531-8 /ČJ-2017-1800VO
Č. j.:
Počet listů: 1 Přílohy:

PŘÍLOHA Č. 2 KE SMLouvĚ O DODÁVKÁCH TEPELNÉ ENERGIE – CENOVÉ UJEDNÁNÍ

CENOVÉ UJEDNÁNÍ PRO ROK 2019

ČLÁNEK 1 CENA TEPELNÉ ENERGIE

- 1.1 Cena tepelné energie je kalkulována a sjednána v souladu s článkem 5.1. Smlouvy.
- 1.2 Cena tepelné energie se účtuje formou jednosložkové ceny ve výši **477,04 Kč/GJ bez DPH**. Jedná se o cenu předběžnou.
K cenám bez DPH bude přičtena příslušná sazba daně z přidané hodnoty podle platné legislativy v daném vyúčtovacím období.
- 1.3 Cena bude hrazena bezhotovostním převodem na účet Dodavatele uvedený v záhlaví Smlouvy.
- 1.4 Cena bude hrazena měsíčně na základě Dodavatelem vystavené faktury s náležitostmi daňového dokladu podle platných právních předpisů do 10. dne následujícího měsíce se splatností 14 dnů od odeslání Dodavatelem.
- 1.5 Faktura bude Dodavatelem zasílána na adresu: Česká republika-Krajské ředitelství policie Libereckého kraje, Náměstí. Dr.E.Beneše 584/24, 46032 Liberec 1-Staré Město
- 1.6 Případnou změnu cenových ujednání z důvodu změny regulovaných cen Dodavatel Odběrateli oznámí nejpozději do 10 dnů, před jejím uplatněním. Změnu cenových ujednání z jiných důvodů Dodavatel Odběrateli navrhne nejpozději do 10 dnů, před jejím uplatněním.
- 1.7 Předběžná cena tepelné energie dle čl. 1.2 tohoto Cenového ujednání je stanovena za předpokladu celkového množství tepelné energie od smluvního partnera Dodavatele ve výši **16000 GJ** za daný rok. V případě, že po skončení příslušného roku bude skutečné množství dodávek tepelné energie odlišné, budou celkové náklady a zisk promítnuty do skutečně dodaného množství tepelné energie a jednotková cena tepelné energie bude úměrně tomu navýšena či snížena. Toto vyrovnání předběžné ceny na cenu výslednou, vypočtenou podle výše uvedeného, bude provedeno do 28. února roku následujícího.
- 1.8 Dodávka tepelné energie je během vyúčtovacího období, tj. kalendářního roku **2019** hrazena formou záloh

ČLÁNEK 2 DOHODA O ZÁLOHÁCH

- 2.1 Smluvní strany se dohodly, že Odběratel bude Dodavateli poskytovat dílčí platby ročního plnění za dodávku tepelné energie ve formě měsíčních záloh.
- 2.2 Jednotlivé měsíční zálohy jsou splatné vždy 14 dni po vystavení na výše uvedený účet Dodavatele.
- 2.3 Odběratel se zavazuje hradit měsíční zálohy za dodávku tepelné energie vypočtené ze skutečně odebraného množství GJ a předběžné ceny za GJ v dohodnutých termínech vždy v příslušném kalendářním roce.
- 2.4 Dodavatel se zavazuje provést konečné vyúčtování zálohových faktur do 28. 02. následujícího roku.

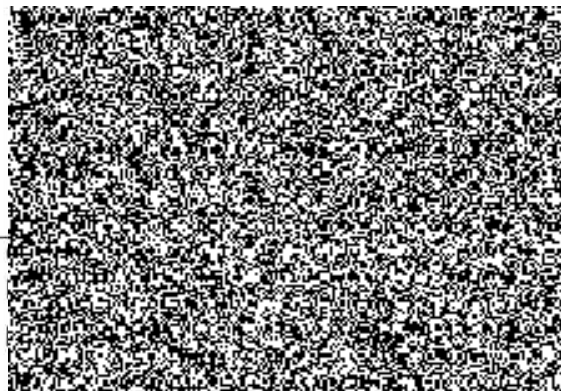
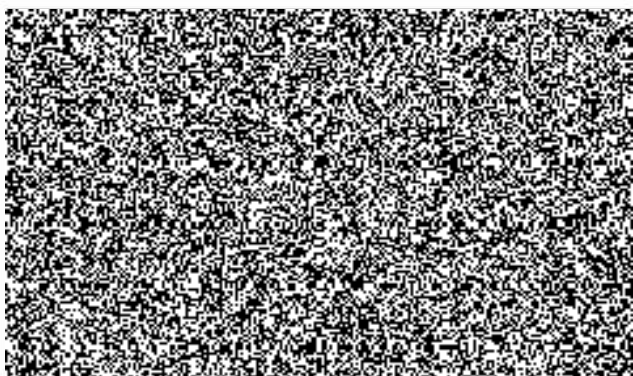
ČLÁNEK 3 ODBĚROVÝ DIAGRAM

3.1 Celkový plánovaný odběr tepelné energie za kalendářní rok, včetně časového rozlišení odběru, je uveden v odběrovém diagramu:

Odběrný diagram:

Měsíc	Sjednané množství	Měsíc	Sjednané množství
Leden	35 GJ	Červenec	7 GJ
Únor	33 GJ	Srpen	7 GJ
Březen	31 GJ	Září	12 GJ
Duben	21 GJ	Říjen	18 GJ
Květen	12 GJ	Listopad	25 GJ
Červen	7 GJ	prosinec	33 GJ
Celkem			239 GJ

3.2 Případné změny odběrového diagramu na následující rok sjednává Odběratel s Dodavatelem vždy do 28. 02. příslušného kalendářního roku.



ČESKÉ REPUBLIKY
KRAJSKÉ ŘEDITELSTVÍ POLICIE
LIBERECKÉHO KRAJE
460 32 LIBEREC, NÁM. Dr. E. BENEŠE 24