



Zákaznické číslo: 2222222222

Příloha č. 4 ke smlouvě o dodávce tepelné energie č.: 68071397\_1

## Ceník tepelné energie pro odběratele tepelné energie na primární části soustavy

**odběratel: Krajské ředitelství policie Ústeckého kraje**

**odběrné místo: Seznam odběrných míst je v příloze**

platná od: 1. 1. 2020

Cenová Lokalita: ÚSTÍ NAD LABEM, TRMICE

Cena za dodávku tepelné energie je určena kalkulací:

Typ tarifu H33P1\_02

**1. Cena pro bytové odběry** při odběru z primární sítě činí:

základní cena bez DPH: 395,08 Kč/GJ

k ceně bude připočtena DPH dle platné legislativy

**2. Cena pro nebytové odběry** při odběru z primární sítě činí:

základní cena bez DPH: 395,08 Kč/GJ

k ceně bude připočtena DPH dle platné legislativy

**3. Cena při odběru teplotnosného média**

základní cena bez DPH: 91,27 Kč/m<sup>3</sup>

k ceně bude připočtena DPH dle platné legislativy

**4. Služby poskytnuté při** odstavování a připojování odběrného místa při porušení smlouvy:

základní cena bez DPH: 1.600,00 Kč/Zásah

k ceně bude připočtena DPH dle platné legislativy

**5. Služby poskytnuté při** výjezdu dodavatele z důvodů na straně odběratele:

základní cena bez DPH: 490,00 Kč/Zásah

k ceně bude připočtena DPH dle platné legislativy

**6. Cenové změny**

Změny ceny tepelné energie budou provedeny v souladu s předpisy ERÚ a s příslušnými ustanoveními této smlouvy.

Dodavatel:  
V Ústí nad Labem  
Dne: 29. 11. 2019

Odběratel:  
V *u*  
Dne:

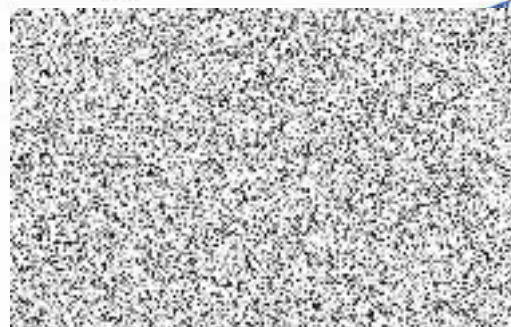
30 - 12 - 2019



CEZ Teplárenská, a.s.



CEZ Teplárenská, a.s.





**Seznam OM**

0101486983,	
0101487677,	
0101487689,	
0101487693,	
0101494702,	
0101490137,	
0101491851,	
0101492009,	
0101492023,	
0101517116,	



Zákaznické číslo:

Příloha č. 4 ke smlouvě o dodávce tepelné energie č.: 68071397\_1

## Ceník tepelné energie pro odběratele tepelné energie na sekundární části soustavy

**odběratel: Krajské ředitelství policie Ústeckého kraje**

**odběrné místo: 0101487950**

platná od: 1. 1. 2020

Cenová Lokalita: ÚSTÍ NAD LABEM, TRMICE

Cena za dodávku tepelné energie je určena kalkulací.

Typ tarifu H33S0\_02

### Cena tepelné energie na vstupu do zúčtovací jednotky

#### 1. Cena pro bytové odběry:

základní cena bez DPH:

514,82 Kč/GJ

k ceně bude připočtena DPH dle platné legislativy

#### 2. Cena pro nebytové odběry:

základní cena bez DPH:

514,82 Kč/GJ

k ceně bude připočtena DPH dle platné legislativy

#### 3. Služby poskytnuté při odstavení a připojování odběrného místa při porušení smlouvy:

základní cena bez DPH:

1.600,00 Kč/Zásah

k ceně bude připočtena DPH dle platné legislativy

#### 4. Služby poskytnuté při výjezdu dodavatele z důvodů na straně odběratele:

základní cena bez DPH:

490,00 Kč/Zásah

k ceně bude připočtena DPH dle platné legislativy

#### 5. Cenové změny

Změny ceny tepelné energie budou provedeny v souladu s předpisy ERÚ a s příslušnými ustanoveními této smlouvy.

Dodavatel:

V Ústí nad Labem

Dne: 29. 11. 2019

ČEZ Teplárenská, a.s.

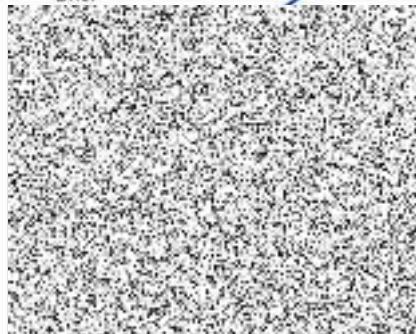
ČEZ Teplárenská, a.s.

Odběratel:

V

Dne: *UL*

*30. 11. 2019*



RQP140 ReqType:0 ReqExtID:0000045812 ProcessID:CS-201911203T0853020001 DocExtID:00000000000254347 BCID:001A4A1A09731EDA65943DDDD1429F5C  
BCNM:ZISUCSFRN DocType:CZ08BSC/(6) SAPPp:SMV-SMV-565H ZakID:0013734785 DocID:001000055027 IA:55/p21-5235565 VerX94D42 QUICK str:1 Ist:1