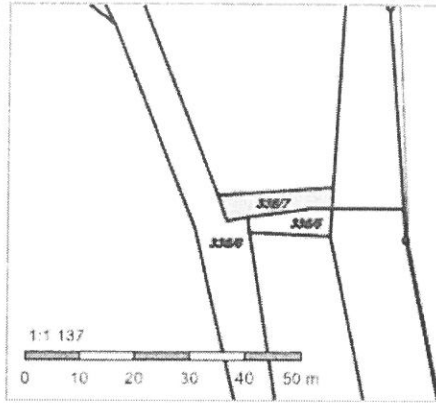


## Informace o pozemku

Parcelní číslo:	<a href="#">336/7</a>	
Obec:	<a href="#">Němčice [572870]</a>	
Katastrální území:	<a href="#">Němčice nad Labem [737186]</a>	
Číslo LV:	<a href="#">399</a>	
Výměra [m <sup>2</sup> ]:	81	
Typ parcely:	Parcela katastru nemovitostí	
Mapový list:	DKM	
Určení výměry:	Graficky nebo v digitalizované mapě	
Druh pozemku:	orná půda	

## Vlastníci, jiní oprávnění

Vlastnické právo	Podíl
Sobotka Antonín Ing., 	

## Způsob ochrany nemovitosti

Název
zemědělský půdní fond

## Seznam BPEJ

BPEJ	Výměra
<a href="#">35600</a>	81

## Omezení vlastnického práva

Nejsou evidována žádná omezení.

## Jiné zápisy

Typ
Změna výměr obnovou operátu
Změna číslování parcel

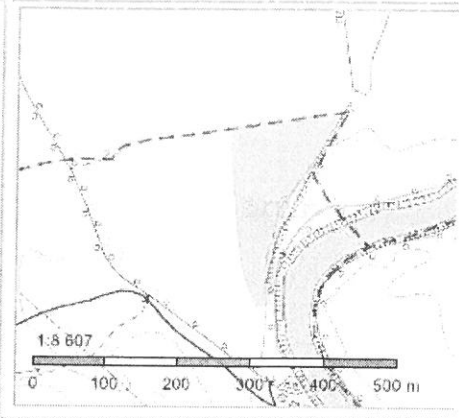
Řízení, v rámci kterých byl k nemovitosti zapsán cenový údaj

Nemovitost je v územním obvodu, kde státní správu katastru nemovitostí ČR vykonává [Katastrální úřad pro Pardubický kraj, Katastrální pracoviště Pardubice](#)

Zobrazené údaje mají informativní charakter. Platnost k 09.12.2019 08:00:00.

## Informace o pozemku

Parcelní číslo: [336/9](#)  
Obec: [Němčice \[572870\]](#)  
Katastrální území: [Němčice nad Labem \[737186\]](#)  
Číslo LV: [399](#)  
Výměra [m<sup>2</sup>]: 18754  
Typ parcely: Parcela katastru nemovitostí  
Mapový list: DKM  
Určení výměry: Graficky nebo v digitalizované mapě  
Druh pozemku: orná půda



## Vlastníci, jiní oprávnění

Vlastnické právo Podíl  
Sobotka Antonín Ing. [REDACTED]

## Způsob ochrany nemovitosti

Název  
zemědělský půdní fond

## Seznam BPEJ

BPEJ	Výměra
<a href="#">35600</a>	18754

## Omezení vlastnického práva

Nejsou evidována žádná omezení.

## Jiné zápisy

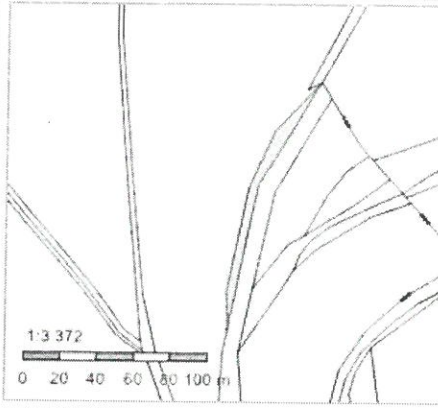
Typ  
Změna výměr obnovou operátu  
Změna číslování parcel

Řízení, v rámci kterých byl k nemovitosti zapsán cenový údaj

Nemovitost je v územním obvodu, kde státní správu katastru nemovitostí ČR vykonává [Katastrální úřad pro Pardubický kraj, Katastrální pracoviště Pardubice](#)

Zobrazené údaje mají informativní charakter. Platnost k 09.12.2019 08:00:00.

## Informace o pozemku

Parcelní číslo:	<a href="#">336/8</a>	
Obec:	<a href="#">Němčice [572870]</a>	
Katastrální území:	<a href="#">Němčice nad Labem [737186]</a>	
Číslo LV:	<a href="#">399</a>	
Výměra [m <sup>2</sup> ]:	640	
Typ parcely:	Parcela katastru nemovitostí	
Mapový list:	DKM	
Určení výměry:	Graficky nebo v digitalizované mapě	
Druh pozemku:	orná půda	

## Vlastníci, jiní oprávnění

Vlastnické právo	Podíl
Sobotka Antonín Ing.	

## Způsob ochrany nemovitosti

Název
zemědělský půdní fond

## Seznam BPEJ

BPEJ	Výměra
<a href="#">35600</a>	640

## Omezení vlastnického práva

Nejsou evidována žádná omezení.

## Jiné zápisy

Typ
Změna výměr obnovou operátu
Změna číslování parcel

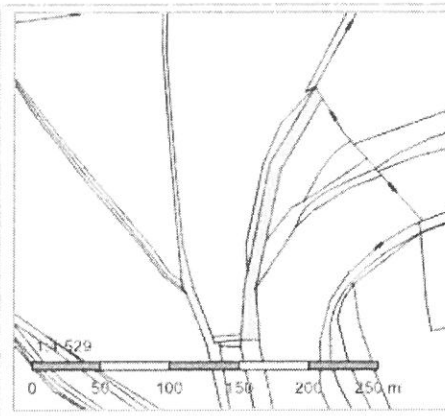
Řízení, v rámci kterých byl k nemovitosti zapsán cenový údaj

Nemovitost je v územním obvodu, kde státní správu katastru nemovitostí ČR vykonává [Katastrální úřad pro Pardubický kraj, Katastrální pracoviště Pardubice](#)

Zobrazené údaje mají informativní charakter. Platnost k 09.12.2019 08:00:00.

## Informace o pozemku

Parcelní číslo:	<a href="#">344/1</a>
Obec:	<a href="#">Němčice [572870]</a>
Katastrální území:	<a href="#">Němčice nad Labem [737186]</a>
Číslo LV:	<a href="#">399</a>
Výměra [m <sup>2</sup> ]:	1707
Typ parcely:	Parcela katastru nemovitostí
Mapový list:	DKM
Určení výměry:	Graficky nebo v digitalizované mapě
Způsob využití:	ostatní komunikace
Druh pozemku:	ostatní plocha



## Vlastníci, jiní oprávnění

Vlastnické právo		Podíl
Sobotka Antonín Ing.,		

## Způsob ochrany nemovitosti

Nejsou evidovány žádné způsoby ochrany.

## Seznam BPEJ

Parcela nemá evidované BPEJ.

## Omezení vlastnického práva

Nejsou evidována žádná omezení.

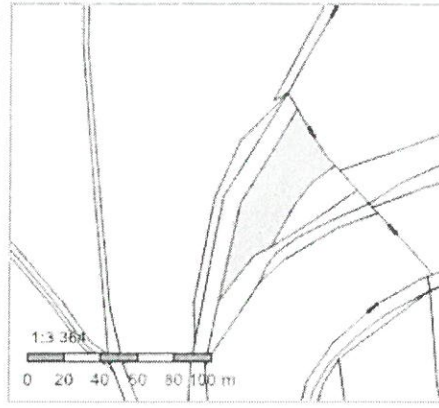
## Jiné zápisy

Typ
Změna výměr obnovou operátu
Změna číslování parcel
Řízení, v rámci kterých byl k nemovitosti zapsán cenový údaj

Nemovitost je v územním obvodu, kde státní správu katastru nemovitostí ČR vykonává [Katastrální úřad pro Pardubický kraj, Katastrální pracoviště Pardubice](#)

Zobrazené údaje mají informativní charakter. Platnost k 09.12.2019 08:00:00.

## Informace o pozemku

Parcelní číslo:	<a href="#">374/2</a>	
Obec:	<a href="#">Němčice [572870]</a>	
Katastrální území:	<a href="#">Němčice nad Labem [737186]</a>	
Číslo LV:	<a href="#">399</a>	
Výměra [m <sup>2</sup> ]:	2050	
Typ parcely:	Parcela katastru nemovitostí	
Mapový list:	DKM	
Určení výměry:	Graficky nebo v digitalizované mapě	
Druh pozemku:	trvalý travní porost	

## Vlastníci, jiní oprávnění

Vlastnické právo	Podíl
Sobotka Antonín Ing., 	

## Způsob ochrany nemovitosti

Název
zemědělský půdní fond

## Seznam BPEJ

BPEJ	Výměra
<a href="#">35600</a>	2050

## Omezení vlastnického práva

Nejsou evidována žádná omezení.

## Jiné zápisy

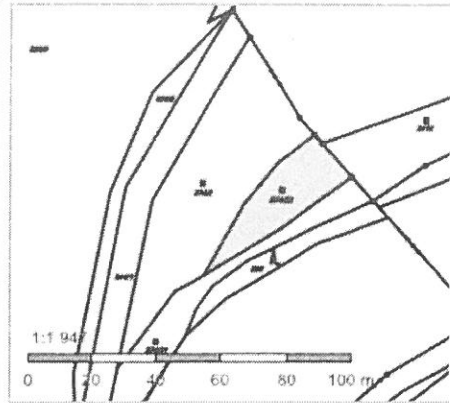
Typ
Změna výměr obnovou operátu
Změna číslování parcel

Řízení, v rámci kterých byl k nemovitosti zapsán cenový údaj

Nemovitost je v územním obvodu, kde státní správu katastru nemovitostí ČR vykonává [Katastrální úřad pro Pardubický kraj, Katastrální pracoviště Pardubice](#)

Zobrazené údaje mají informativní charakter. Platnost k 09.12.2019 08:00:00.

## Informace o pozemku

Parcelní číslo:	<a href="#">374/32</a>	
Obec:	<a href="#">Němčice [572870]</a>	
Katastrální území:	<a href="#">Němčice nad Labem [737186]</a>	
Číslo LV:	<a href="#">399</a>	
Výměra [m <sup>2</sup> ]:	639	
Typ parcely:	Parcela katastru nemovitostí	
Mapový list:	DKM	
Určení výměry:	Graficky nebo v digitalizované mapě	
Druh pozemku:	trvalý travní porost	

## Vlastníci, jiní oprávnění

Vlastnické právo	Podíl
Sobotka Antonín Ing., <del>_____</del>	

## Způsob ochrany nemovitosti

Název
zemědělský půdní fond

## Seznam BPEJ

BPEJ	Výměra
<a href="#">35600</a>	639

## Omezení vlastnického práva

Nejsou evidována žádná omezení.

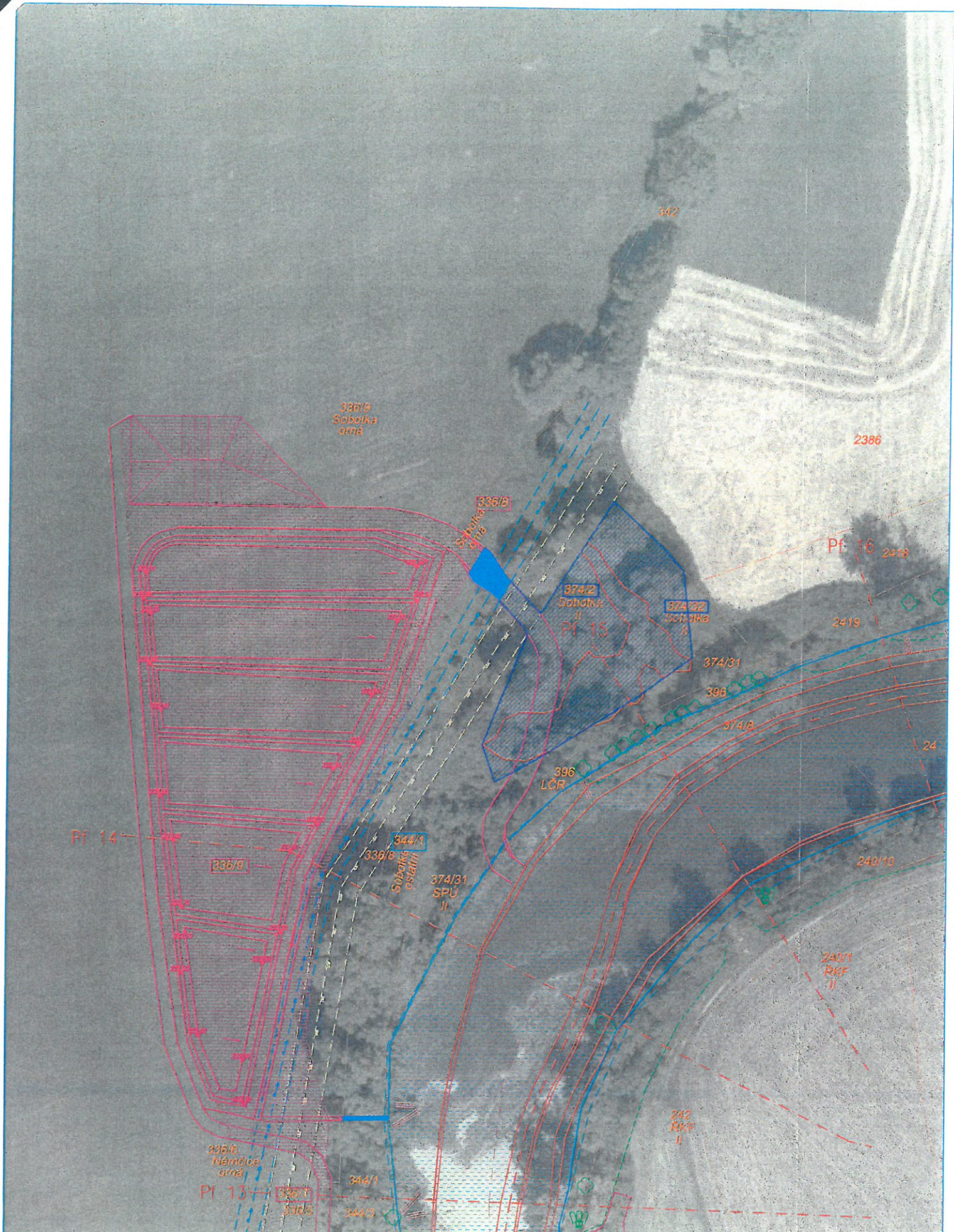
## Jiné zápisy




Typ
Změna výměr obnovou operátu
Změna číslování parcel

Řízení, v rámci kterých byl k nemovitosti zapsán cenový údaj

Nemovitost je v územním obvodu, kde státní správu katastru nemovitostí ČR vykonává [Katastrální úřad pro Pardubický kraj, Katastrální pracoviště Pardubice](#).

Zobrazené údaje mají informativní charakter. Platnost k 09.12.2019 08:00:00.



-  dotčená plocha obhospodařované zeměděl. půdy
-  dotčené ostatní plochy
-  dotčené plochy trvalých travních porostů s prováděným kácením a mycím dřevin

**LABE, NĚMČICE, REVITALIZACE ODSTAVENÉHO RAMENE** M 1 : 750  
 dokumentace pro územní a stavební řízení 03/2017  
 Investor: Povodí Labe, státní podnik  
 Zhotovitel dokumentace: Sweco Hydroprojekt a.s.  
**VYZNAČENÍ DOTČENÝCH PLOCH POZEMKŮ - VE VLASTNICTVÍ PANA SOBOTKY**