

PROVÁDĚCÍ SMLOUVA (SMLOUVA O DÍLO)
na Rámcovou smlouvu na projektové práce, č. 01UK-002969

I/20 České Budějovice, Okružní ulice – DUR/IČ

č. smlouvy **Objednatele**: 05PT-001755

č. smlouvy **Zhotovitele**:

(dále jen „Smlouva“)

mezi

Ředitelstvím silnic a dálnic ČR

se sídlem Na Pankráci 546/56, 140 00 Praha 4

IČO: 65993390

DIČ: CZ65993390

právní forma: příspěvková organizace

bankovní spojení: [REDACTED]

zastoupeno: [REDACTED]

kontaktní osoba ve věcech smluvních: [REDACTED]

e-mail: [REDACTED]

tel: [REDACTED]

kontaktní osoba ve věcech technických: [REDACTED]

e-mail: [REDACTED]

tel: [REDACTED]

(dále jen „**Objednatel**“)

a

zhotovitelem: **Sdružení VALBEK-NOVÁK-BUNG**

vedoucí společník: Valbek, spol. s r.o.

se sídlem: Vaňurova 505/17, 460 01 Liberec

zastoupeným: [REDACTED] jednatel, [REDACTED], jednatel

bankovní spojení: [REDACTED]

IČ: 48266230

DIČ: CZ48266230

údaj o zápisu v obchodním rejstříku nebo v jiné evidenci: OR vedeném Krajským soudem v Ústí nad Labem, oddíl C, vložka 4487

Společník: **NOVÁK & PARTNER, s.r.o.**

se sídlem: V Olšinách 2300/75, 100 00 Praha 10

zastoupeným: [REDACTED], jednatelkou

IČ: 48585955

DIČ: CZ48585955

zapsaná Městským soudem v Praze, oddíl C, vložka 17849

Společník: **BUNG Ingenieure AG**

se sídlem: Englerstr. 4, 69126 Heidelberg, Spolková republika Německo

zastoupeným: [REDACTED], na základě plné moci

IČ: HRB337392

zapsaná Obvodním soudem Mannheim Rejstříkový soud, oddělení B, číslo firmy HRB337392(dále jen „**Zhotovitel**“)

(Objednatel a Zhotovitel dále také společně jako „**Smluvní strany**“)

uzavírají níže uvedeného dne, měsíce a roku tuto Smlouvu.

Článek I.

Předmět Smlouvy

1. Zhotovitel se zavazuje provést pro objednatele na vlastní nebezpečí a odpovědnost dílo, včetně poskytování souvisejících služeb (dále jen „plnění“), a to dle zadání objednatele v tomto rozsahu a členění:
 - Dokumentace pro vydání územního rozhodnutí (DUR),
 - Inženýrská činnost pro vydání územního rozhodnutí (IČ k ÚR).Podrobná specifikace předmětu plnění tvoří přílohu č. 1 Smlouvy.
2. Zhotovitel je při realizaci Smlouvy vázán zejména následujícími technickými podmínkami:
 - Technické podmínky uvedené v Rámcové smlouvě.
 - Stručný popis systému PPS (Postup přípravy staveb) tvoří přílohu č. 2 Smlouvy.
3. Objednatel se zavazuje řádně dokončené plnění převzít a zhotoviteli zaplatit dohodnutou cenu podle Smlouvy.
4. Právní vztahy mezi Smluvními stranami touto Smlouvou neupravené se řídí Rámcovou smlouvou na projektové práce, č. 01UK-002969 uzavřenou dne 18. 4. 2018 (dále jen „**Rámcová smlouva**“).

Článek II.

Cena za dílo

1. Za řádnou realizaci této Smlouvy náleží Zhotoviteli cena ve výši stanovené jako součet cen jednotlivých dílčích činností, tj.:
 - a. Dokumentace pro vydání územního rozhodnutí (DUR)
 - bez DPH: [REDACTED]
 - DPH: [REDACTED]
 - včetně DPH: [REDACTED]
 - b. Inženýrská činnost pro vydání územního rozhodnutí (IČ k ÚR)
 - bez DPH: [REDACTED]
 - DPH: [REDACTED]
 - včetně DPH: [REDACTED]

Celkem (a+b) bez DPH: 2 491 980,- Kč

Celkem DPH: 523 315,80,- Kč

Celkem včetně DPH: 3 015 295,80,- Kč

Podrobná specifikace ceny tvoří přílohu č. 3 Smlouvy.

2. Cena byla zhotovitelem nabídnuta a Smluvními stranami sjednána v souladu s podmínkami uvedenými v Rámcové smlouvě.
3. Objednatel uhradí cenu v souladu s platebními podmínkami uvedenými v Rámcové smlouvě. Objednatel bude Zhotoviteli hradit cenu pouze za skutečně poskytnuté a Objednatелеm odsouhlasené dílčím plnění.
4. Kontaktní osobou objednatele ve věci fakturace (osobou příslušnou k převzetí, schválení nebo připomínek ve smyslu přílohy C Zvláštních obchodních podmínek Rámcové smlouvy) je [REDACTED].

Článek III.

Doba a místo plnění

1. Smluvní strany sjednávají dobu plnění následujícím způsobem:
zahájení prací: po písemném pokynu objednatele
ukončení prací:
 - Koncept DUR do 6 měsíců od vydání pokynu objednatele
 - Čistopis DUR do 2 měsíců od protokolárního předání souhrnného vyjádření Objednatele ke konceptu DUR
 - IČ k ÚR (podání úplné žádosti o ÚR) do 4 měsíců od předání čistopisu DUR.
2. Zhotovitel předloží objednateli koncept projektové dokumentace k odsouhlasení. Objednatel následně do 6 týdnů předá protokolárně souhrnné vyjádření ke konceptu DUR, které zhotovitel zapracuje do čistopisu dokumentace.
3. Smluvní strany sjednávají místo plnění takto: Ředitelství silnic a dálnic ČR, Správa České Budějovice, Lidická 49/110, 370 44 České Budějovice.

Článek IV.

Podmínky provádění díla

1. Objednatel poskytne zhotoviteli bezplatně před zahájením jeho činnosti následující dokumentaci: Technicko - ekonomická studie „I/20 České Budějovice, Okružní ulice“, zpracovatel NOVÁK & PARTNER, s.r.o., 02/2018 pod č. zakázky 16-NO-02-005 – situace navržené varianty – varianta č. 1 (4pruh).
2. Ostatní podmínky, za kterých bude plněna Smlouva, jsou následující (podmínky nad rámec stanovený v Rámcové smlouvě) - nejsou stanoveny.

Článek V.

Registr smluv

1. Zhotovitel poskytuje souhlas s uveřejněním Smlouvy v registru smluv zřízeným zákonem č. 340/2015 Sb., o zvláštních podmínkách účinnosti některých smluv, uveřejňování těchto smluv a o registru smluv, ve znění pozdějších předpisů (dále jako „zákon o registru smluv“). Zhotovitel bere na vědomí, že uveřejnění Smlouvy v registru smluv zajistí Objednatel. Do registru smluv bude vložen elektronický obraz textového obsahu Smlouvy v otevřeném a strojově čitelném formátu a rovněž metadata Smlouvy.
2. Zhotovitel bere na vědomí a výslovně souhlasí, že Smlouva bude uveřejněna v registru smluv bez ohledu na skutečnost, zda spadá pod některou z výjimek z povinnosti uveřejnění stanovenou v ust. § 3 odst. 2 zákona o registru smluv.
3. V rámci Smlouvy nebudou uveřejněny informace stanovené v ust. § 3 odst. 1 zákona o registru smluv označené Zhotovitelem před podpisem Smlouvy.
4. Objednatel je povinen informovat Zhotovitel o datu uveřejnění Smlouvy v registru smluv nejpozději do 3 (tří) pracovních dnů ode dne uveřejnění Smlouvy.

Článek VI.

Závěrečná ustanovení

1. Tato Smlouva nabývá platnosti podpisem obou Smluvních stran a účinnosti dnem uveřejnění v registru smluv.
2. Tuto Smlouvu je možno ukončit za podmínek stanovených v Rámcové smlouvě.
3. Přílohu této Smlouvy tvoří:
 1. Podrobná specifikace předmětu plnění,
 2. Stručný popis systému PPS (Postup přípravy staveb),
 3. Podrobná specifikace ceny.
4. Smlouva je vyhotovena ve čtyřech vyhotoveních, z nichž objednatel obdrží dvě a zhotovitel dvě.

5. Smluvní strany prohlašují, že Smlouvu uzavírají svobodně a vážně a že považují její obsah za určitý a srozumitelný, na důkaz čehož připojují níže své podpisy.

V Českých Budějovicích dne - 6 -01- 2020

V Liberci dne 13.12.2019

PODEPSÁN

za Objednatele: Ředitelství silnic a dálnic ČR

Oprávněný podpis (podpisy)

████████████████████
ředitelka Správy České Budějovice

PODEPSÁN

za Zhotovitele: Sdružení Valbek-Novák-BUNG

Oprávněný podpis (podpisy)

████████████████████
ředitel Valbek spol. s r.o.

Příloha č. 1 – Podrobná specifikace předmětu plnění

Dokumentace pro vydání územního rozhodnutí (DÚR)

Dokumentace pro vydání územního rozhodnutí (DÚR) bude zpracována dle „Rámcové smlouvy na projektové práce (2017)“ č. 01UK-0002969, obchodních podmínek, které jsou součástí této rámcové smlouvy, technické specifikace, včetně příloh.

Při technickém řešení musí DÚR respektovat:

- a) ustanovení zákona č. 13/1997 Sb., o pozemních komunikacích,
- b) ustanovení prováděcí vyhlášky č. 104/1997 Sb., zejména v ní uvedené obecné technické požadavky na pozemní komunikace, 31/99
- c) TKP-D, ZTKP-D,
- d) TKP,
- e) další rezortní předpisy (TP, VL, apod.).

Inženýrská činnost pro vydání územního rozhodnutí (IČ/ÚR)

Inženýrská činnost pro zajištění ÚR bude spočívat v získání veškerých stanovisek DOSS, v jednání s vlastníky pozemků a získání jejich souhlasů, vynětí ze ZPF a ve splnění všech náležitostí pro podání žádosti o územní rozhodnutí. Výsledkem bude získání územního rozhodnutí s nabytím právní moci.

PPS:

Zhotovitel je povinen využívat on-line systém na postup přípravy staveb (PPS). Systém je dostupný na internetové adrese: pps.rsd.cz. Přístup do systému PPS poskytne zhotoviteli objednatel a to včetně podrobného manuálu na jeho použití. Zhotovitel má povinnost do systému PPS průběžně evidovat všechny požadované procesní kroky dané systémem PPS. Systém PPS umožňuje pracovníkům objednatele, resp. jím pověřeným oprávněným osobám, přístup k údajům a sledování stavu přípravy stavby.

Podrobné informace k využívání programu PPS (Postup přípravy staveb) jsou uvedeny v Příloze č. 2 Prováděcí smlouvy.



Stručný popis systému PPS (Postup přípravy staveb)

- PPS je webová aplikace - nástroj pro vytváření harmonogramů procesů staveb. Jednotlivé činnosti harmonogramů staveb (dílní přípravy stavby), lze vést jako oddělené podharmonogramy (procesy), které jsou navázané na příslušnou stavbu. Tyto procesy mohou být na základě smlouvy či dodatku přiděleny zhotoviteli, který má následně povinnost vést příslušnou dílní přípravu stavby v systému PPS, který umožňuje pracovníkům objednatele, resp. jím pověřeným oprávněným osobám, přístup k údajům a sledování stavu přípravy stavby.
- Zadávání údajů do PPS pro dílní přípravu stavby se nejčastěji týká inženýrské činnosti, konkrétně projednání s dotčenými orgány státní správy.
- Práce a orientace v systému PPS je jednoduchá a uživatelsky intuitivní. K ovládní systému není potřeba žádných speciálních znalostí či dovedností.
- Přihlášení do systému PPS se provádí pomocí aplikace SSO.
- Externí uživatelé se přihlašují pomocí přihlašovacích údajů do VPN ŘSD, které získají po podepsání smlouvy, na základě vyplněné žádosti.
- Přihlášení do systému je na adrese: <https://pps.rsd.cz>
- Procesy pro dílní přípravu stavby jsou v PPS zpřístupněny v modulu „Postup přípravy staveb“ v položce „Procesy“. Po kliknutí na tuto položku se zobrazí okno s výpisem procesů, ke kterým má uživatel editační nebo náhledové právo.

Náhled na výpis procesů:

Procesy

Evidenční číslo	Označení procesu	Správce stavby	Aktualizováno	
0000000000	test Projednání s dotčenými ...	test?	07. 05. 2019 16:13	🔍 📄
0000000000	test J Projednání s dotčenými...	Jan.	30. 05. 2019 14:50	🔍 📄
5621510029	43 Podleš: obchvat - Projednání	test?	23. 05. 2019 07:46	🔍 📄

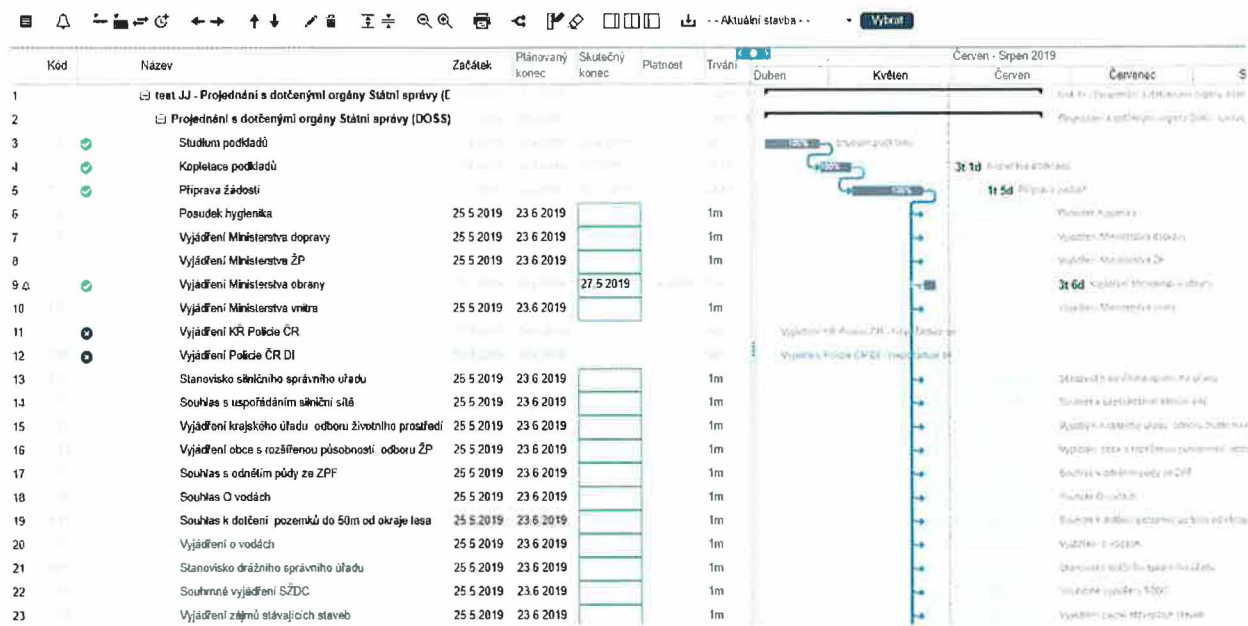
Zobrazených záznamů 3 z 3 Legenda ■ Smazány Záznamů na stránku 10 << < > >>

- Pro vstup do detailu harmonogramu se klikne na ikonu pro náhled nebo editaci v posledním sloupci výpisu procesů.



- Detail harmonogramu procesu a je rozdělen na dvě části.
 - V levé části je seznam činností/úkolů formou tabulky. V prostředí tabulky probíhá hlavní pracovní náplň uživatele, který zde zadává data do připraveného seznamu (odeslání žádosti, plánované datum plnění, skutečné plnění, platnost vyjádření). K jednotlivým činnostem lze psát poznámky. Pokud se činnost nepožaduje, označí se jako nepožadující.
 - V pravé části je zobrazen Ganttův diagram. V Ganttově diagramu je možné pomocí myši upravovat délku trvání jednotlivých činností, definovat, vkládat a mazat vazby mezi činnostmi.

Náhled na detail harmonogramu procesu:



- Harmonogram lze tisknout pomocí exportu do PDF. Před exportem do PDF je možné nastavit sloupce pro tisk a datum, od kterého je tisk požadován.
- Pro každou činnost (úkol) v procesu je možné nastavit různé druhy notifikací, například upozornění, které budou formou emailových zpráv hlásit, blížící termín.
- Detailní popis funkcí je uveden v podrobném manuálu, který bude uživateli předán po podpisu smlouvy / dodatku smlouvy.

V Praze 31. 5. 2019

Připravil: [redacted]

Příloha č. 3

AKCE

I/20 České Budějovice, Okružní ulice - DUR/IČ

žlutě - vyplní uchazeč

Tabulka č. 1

Předpokládaná hodnota stavebních nákladů v Kč bez DPH	Procentní poměr ze stavebních nákladů nabídnutý uchazečem v Rámcové smlouvě část DÚR*)	Procentní poměr ze stavebních nákladů nabídnutý uchazečem v Rámcové smlouvě část Výkon IČ k ÚR*)	Cena celkem v Kč bez DPH***)
210 000 000	■	■	
Předpokládaný celkový počet hod technické pomoci	■	■	
Předpokládaná hodnota dílčí části Veřejné zakázky	■	■	■
Nabídka uchazeč v Kč bez DPH	■	■	2 491 980
% změna ceny Nabídka/Předpoklad	■	■	■

*) Uchazeč použije při ocenění % poměr ze stavebních nákladů uvedený v Rámcové smlouvě. Tento % poměr může být buď shodný nebo nižší než je % poměr uvedený v Rámcové smlouvě. Podrobnější popis viz čl. 6 "Cena" v Rámcové smlouvě

**) Uchazeč použije při ocenění hodinovou sazbu (bez DPH) ve stejné výši nebo nižší než, je příslušná hodinová sazba bez DPH uvedené v příslušném rozmezí předpokládaných stavebních nákladů uvedených v Soupisu prací v tabulce "IV.C) Položkový rozpočet - technická pomoc objednateli" příslušného typového příkladu, který je součástí Rámcové smlouvy. Bližší popis viz čl. 6 "Cena" v Rámcové smlouvě. Hodinovou sazbu doplní do příslušné tabulky technické pomoci

***) Celková cena bez DPH uvedená v **Tabulce soupisu prací** musí být shodná s Celkovou cenou v Kč bez DPH uvedenou v **Nabídkové tabulce** uchazeče.

Kontrola rovnosti dílčích cen v tabulce č. 1 a rozepsaných cen v tabulce č. 2 - 3

Kontrolní propočet Tab. č. 1 a 2. část DÚR	
Rozdíl:	Ok
Kontrolní propočet Tab. č. 1 a 3. část IČ k ÚR	
Rozdíl:	Ok

Tabulka č. 3

Inženýrská činnost k ÚR

I/20 České Budějovice, Okružní ulice

Žlutě- uchazeč ocení hodinovou sazbu

Služba SPECIFIKACE INŽENÝRSKÉ ČINNOSTI – část A	Zadavatelem předpokládaný počet hod	Hodinová sazba Kč / hod	Cena Kč
Kompletace podkladů z dokladové části projednání	■	■	■
Projednání s dotčenými subjekty, majetkovými správci a dotčenými orgány státní správy. Formulace a podání žádosti s cílem vydání zásadních stanovisek, vyjádření, rozhodnutí (vč. doložky právní moci), souhlasu a výjimek potřebných k vydání územního rozhodnutí, a to v souladu s platnými právními předpisy a zákony, zejména:			■
- závazný posudek hygienika dle zák. 258/2000 Sb., v platném znění	■	■	■
- souhlas s odnětím půdy ze ZPF dle zák. 334/1992 Sb. a zák. 231/1999 Sb. § 9 odst. 6), v platném znění a vyhl. 13/1994 Sb., a aktualizace výpočtů výše odvodů ze ZPF	■	■	■
- stanovisko silničního správního úřadu dle zák. 13/1997 Sb. v platném znění	■	■	■
- souhlas k zásahu do PUPFL, souhlas k dotčení pozemků do 50m od okraje lesa	■	■	■
- vyjádření dle § 18 zák. 254/2001 o vodách	■	■	■
- zajištění vyjádření dle §8, §9 zák. 114/1992 Sb. v platném znění (kácení mimolesní zeleně) a vyhl. 189/2013 Sb.	■	■	■
- zajištění vyjádření či vydání výjimek z jiných právem chráněných zájmů stáv. staveb (např. narušení ochranných pásem, bezpečnostních pásem apod.) dle zákona č.458/2000Sb., z.č.151/2000Sb.,z.č.266/1994 Sb.,z.č.61/1988 Sb.-všech v platném znění	■	■	■
-vyjádření dle zákona č. 133/1985 Sb. § 31 odst.1 zákona v platném znění – požární ochrana	■	■	■
- vyjádření, souhlasy a rozhodnutí zák.114/1992 Sb., o ochraně přírody a krajiny, v platném znění	■	■	■
- rozhodnutí podle ust. § 76 a 77 odst. 3 zákona č. 114/1992 Sb. O ochraně přírody a krajiny – souhlas se zásahem do VKP, krajinný ráz	■	■	■
- rozhodnutí podle § 29 odst. 2 písm.d zákona č. 20/1987 Sb. O státní památkové péči – výjimka z ochranného pásma národní kulturní památky	■	■	■
-stanovisko dle vyhl. 398/2009 Sb., o obecně technických požadavcích zabezpečujících bezbarierové užívání staveb	■	■	■
- verifikační závazné stanovisko dle zákona 100/2001 Sb. v platném znění (spolupráce, zajišťuje objednatel)	■	■	■
- a dalších dle požadavků příslušného stavebního úřadu v rámci stavebního řízení	■	■	■
ČÁST A – CELKEM			■

Služba SPECIFIKACE INŽENÝRSKÉ ČINNOSTI – část B	Zadavatelem předpokládaný počet hod	Hodinová sazba Kč/ hod	Cena Kč
Projednání plánovaných přeložek inženýrských sítí s vlastníky resp.provozovateli, zajištění případné smlouvy o budoucí smlouvě o přeložce zařízení	■	■	■
ČÁST B CELKEM			■

Služba SPECIFIKACE INŽENÝRSKÉ ČINNOSTI – část C	Zadavatelem předpokládaný počet hod	Hodinová sazba Kč/ hod	Cena Kč

Zajištění vydání územního rozhodnutí, kompletace a doplnění podkladů, vyjádření, stanovisek, sestavení seznamu účastníků řízení, kompletace dokladů o majetkoprávním vypořádání, sestavení žádosti o vydání územního rozhodnutí a jejího podání u příslušného stavebního úřadu včetně zajištění dalších podkladů dle požadavků příslušného stavebního úřadu v rámci územního řízení, účast na jednání, předání pravomocného územního rozhodnutí	■	■	■
ČÁST C CELKEM			■

SPECIFIKACE INŽENÝRSKÉ ČINNOSTI – část D	Zadavatelem předpokládaný počet hod	Hodinová sazba Kč/hod	Cena Kč
Zajištění konzultací, povinnost zajišťovat vedení údajů v PPS, kontrolních dnů k IČ zhotovitele, osobní průběžné informování objednatele o průběhu IČ zhotovitele, zastupování objednatele ve správních řízeních k IČ, plynoucích z předmětu smlouvy, zajištění předání výstupů jednotlivých smluvních IČ.	■	■	■
ČÁST D CELKEM			■
CELKEM ČÁST A+B+C+D IČ k DÚR			■

V Liberci dne 13.12.2019

■
jedenatel
Valbek, spol. s r.o.

Tabulka č. 2

Dokumentace k územnímu rozhodnutí - DÚR

I/20 České Budějovice, Okružní ulice

Oceněný rozpis služeb bude zpracován dle „Směrnice pro dokumentaci staveb pozemních komunikací“ (dále pouze Směrnice), schválené Ministerstvem dopravy, Odborem pozemních komunikací pod č. j. 66/2018-120-TN ze dne 19. března 2018, s účinností od 1. dubna 2018 v platném znění v rozsahu přiměřeném charakteru stavby s upřesněním podle těchto zadávacích podmínek.

SPECIFIKACE DÚR

Žlutě- uchazeč ocení hodinovou sazbu

Popis prací	Zadavatelem předpokládaný počet hod	Hodinová sazba Kč/hod.	Cena Kč
Nerealizované položky nebudou oceňovány (označeny "Neobsazeno")			
A. Průvodní zpráva			11 400
1. Identifikační údaje	■	■	■
2. Členění stavby na objekty a technická a technologická zařízení	■	■	■
3. Seznam vstupních podkladů	■	■	■
B. Souhrnná technická zpráva			■
1. Popis území stavby	■	■	■
2. Celkový popis stavby	■	■	■
3. Připojení na technickou infrastrukturu	■	■	■
4. Dopravní řešení a základní údaje o provozu, provozní a dopravní technologie	■	■	■
5. Řešení vegetace a souvisejících terénních úprav	■	■	■
6. Popis vlivů na životní prostředí a jeho ochrana	■	■	■
7. Ochrana obyvatelstva	■	■	■
8. Zásady organizace výstavby	■	■	■
9. Celkové vodohospodářské řešení	■	■	■
C. Situační výkresy			■
1. Situační výkres širších vztahů 1:10 000	■	■	■
2. Katastrální situační výkres	■	■	■
3. Koordinační situační výkres 1:1000	■	■	■
4. Speciální výkresy (výkres budoucího uspořádání silniční sítě apod.)	■	■	■
D. DOKUMENTACE OBJEKTŮ			■
D.1 Stavební část			
1.1 Objekty pozemních komunikací	■	■	■
1.2 Mostní objekty a zdi	■	■	■
1.3 Vodohospodářské objekty	■	■	■
1.4 Objekty osvětlení pozemní komunikace		■	
1.5 Objekty podzemních staveb		■	
1.6 Objekty zařízení pro provozní informace a telematiku	■	■	■
1.7 Objekty drah		■	
1.8 Objekty pozemních staveb		■	
1.9 Ostatní stavební objekty		■	
D.2 Technologická část		■	
E. Doklady	■	■	■

F. SOUVISEJÍCÍ DOKUMENTACE, PŮDKLADY, PRŮZKUMY			
1. geodetické zaměření stavby	■	■	■
2. průzkum inženýrských sítí	■	■	■
3. dopravně inženýrský průzkum	■	■	■
4. Rešerše předaného předběžného GTP a požadavky pro projekt podrobného GTP dle TP 76	■	■	■
5. hydrogeologický průzkum			
6. klimatologický průzkum			
7. korozní průzkum	■	■	■
8. diagnostický průzkum konstrukcí (vozovka, mosty, zdi, propustky, apod.)	■	■	■
9. pedologický průzkum	■	■	■
10. dendrologický průzkum	■	■	■
11. Přírodovědný (biologický) průzkum, migrační studie	■	■	■
12. Záborový elaborát (pouze výkresů záboru)	■	■	■
13 Hluková studie	■	■	■
14 rozpylová studie	■	■	■
15. Bilance zemín a ornice	■	■	■
16. Podklady pro odnětí ze ZPF a PUPFL	■	■	■
17. Dokumentace pro projednání s příslušnými útvary dráhy			
18. odhad stavebních nákladů	■	■	■
19. projekt odpadového hospodářství	■	■	■
20. Podklady pro verifikační stanovisko			
21. Posouzení vlivu na vodní útvary dle Rámcové směrnice EU o vodách	■	■	■
G. Reprografie 5 paré (v Kč)		■	■
SOUČET A – G celkem za DÚR (bez DPH)			■