

Prostory určené pro úklid v budově Katastrálního pracoviště v Semilech

Kategorie prostor	Druh místnosti	Podlahová krytina	Plocha v m ² v jednotlivých podlažích				Celkem
			1. NP	2. NP	3. NP	4. NP	
A	Kanceláře	PVC	16,60	83,00	66,40	34,15	200,15
		Koberec	0,00	16,60	99,60	67,35	183,55
		Dlažba	0,00	0,00	0,00	39,30	39,30
	Zasedací místnosti	Koberec	0,00	0,00	0,00	71,90	71,90
		Keramická dlažba	0,00	0,00	0,00	20,64	20,64
B	Chodby, schodiště	PVC	0,00	26,28	0,00	71,94	98,22
		keramická dlažba	67,79	37,75	71,59	0,00	177,13
C	Kuchyňky,	keramická dlažba	0,00	0,00	11,85	11,74	23,59
D	Sociální zařiz. (WC, sprchy, umývárky, úklidové místnosti)	Lino	0,00	0,00	11,85	16,69	28,54
		Koberec	0,00	0,00	0,00	10,60	10,60
		keramická dlažba	15,98	15,94	20,51	5,40	57,83
H	Spisovny,	PVC	0,00	66,40	61,38	0,00	127,78
		keramická dlažba	66,40	0,00	0,00	0,00	66,40
	Sklady, garáže, tech. místnosti	PVC	0,00	0,00	0,00	16,60	16,60
		keramická dlažba	86,85	0,00	0,00	0,00	86,85
Jednotlivá podlaží celkem v m²			253,62	245,97	343,18	366,31	1 209,08

PŘÍZEMÍ

Číslo	Účel	užit.pl.m ²	L - lino, D - dlažba, K - koberec	kancel.pl.m ²	ost.pl.m ²	Úklid	Kategorie prostor
1	Garáž	40,93	D		40,93	1x za 6 měsíců	H
2	Spisovna	16,60	D		16,60	1x za měsíc	H
3	Spisovna	16,60	D		16,60	1x za měsíc	H
4	WC ženy	5,80	D		5,80	denně	D
5	WC muži	4,80	D		4,80	denně	D
6	Úklid	5,38	D		5,38	1x za měsíc	D
7	Spisovna	16,60	D		16,60	1x za měsíc	H
8	Podatelna	16,60	L	16,60		denně	H
9	Sklad	8,42	D		8,42	1x za 6 měsíců	H
10	Sklad	7,77	D		7,77	1x za 6 měsíců	H
11	Spisovna	16,60	D		16,60	1x za měsíc	H
12	Garáž	16,60	D		16,60	2x za rok	H
13	Chodba	30,33	D		30,33	denně	B
14	Chodba + vestibul	16,60	D		16,60	denně	B
15	Schodišřový prostor	26,28	D		26,28	denně	B
16	Sklad	8,65	D		8,65	1x za měsíc	H
17	Kotelna - KÚ	13,14	D		13,14	1x za 6 měsíců	H
18	Kotelna - byt	6,41	D			nevyžaduje se	
19	Sklep	16,60	D			nevyžaduje se	
20	Sklep	16,28	D			nevyžaduje se	
21	Chodba	15,67	D		15,67	1x za měsíc	B
22	Technická místnost	4,48	D		4,48	1x za 6 měsíců	H
23	Venkovní prostor před vchodem	10	D		10	denně	I
		337,14		16,60	281,25	297,85	

Plocha pro denní úklid:	110,41
Plocha pro úklid 1 x za měsíc:	96,10
Plocha pro úklid 1 x za 6 měsíců:	91,34
Plocha pro úklid přízemí celkem:	297,85
Plocha - úklid nevyžadován:	39,29

A	
B	88,88
C	
D	15,98
H	182,99
Venkovní	10
CELKEM:	297,85

Budova KP Semily PŘÍZEMÍ



● - denní úklid 1xM - úklid 1x za měsíc 2xR - úklid 2x za rok

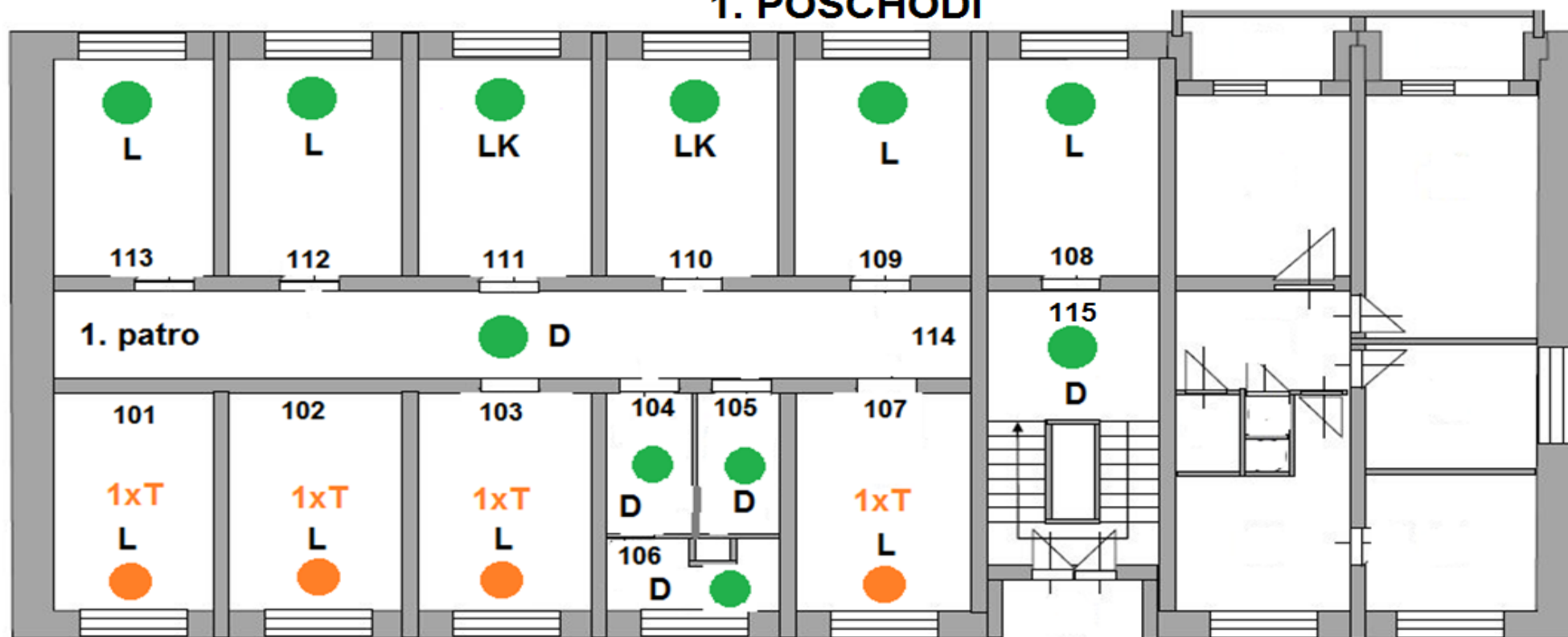
1. POSCHODÍ


Číslo	Účel	užit.pl.m ²	L - lino, D - dlažba, K - koberec	kancel.pl.m ²	ost.pl.m ²	Úklid	poznámka	Kategorie prostor
101	Spisovna	16,60	L		16,60	1x za týden		H
102	Spisovna	16,60	L		16,60	1x za týden		H
103	Spisovna	16,60	L		16,60	1x za týden		H
104	WC ženy	5,80	D		5,80	denně		D
105	WC muži	4,80	D		4,80	denně		D
106	Úklid	5,34	D		5,34	denně		D
107	Spisovna	16,60	L		16,60	1x za týden		H
108	Kancelář	16,60	L	16,60		denně		A
109	Kancelář	16,60	L	16,60		denně		A
110	Kancelář	16,60	L/K	16,60		denně	Vysávání koberce 1x týdně	A
111	Kancelář	16,60	L/K	16,60		denně	Vysávání koberce 1x týdně	A
112	Kancelář	16,60	L	16,60		denně		A
113	Kancelář	16,60	L	16,60		denně		A
114	Chodba	37,75	D		37,75	denně		B
115	Schodišťový prostor	26,28	L		26,28	denně		B
		245,97		99,60	146,37	245,97		


Plocha pro denní úklid:	179,57
Plocha pro úklid 1 x za týden:	66,40
Plocha pro úklid 1. poschodí celkem:	245,97

A	99,60
B	64,03
C	
D	15,94
H	66,40
CELKEM:	245,97

Budova KP Semily 1. POSCHODÍ



 - denní úklid

 - úklid 1x za týden

2. POSCHODÍ

Číslo	Účel	užit.pl.m ²	L - lino, D - dlažba, K - koberec	kancel.pl.m ²	ost.pl.m ²	Úklid	poznámka	Kategorie prostor
201	Kancelář	16,60	K	16,60		denně	Vysávání koberce 1x týdně	A
202	Kancelář	16,60	L/K	16,60		denně	Vysávání koberce 1x týdně	A
203	Kancelář	16,60	K	16,60		denně	Vysávání koberce 1x týdně	A
204	WC ženy	5,80	D		5,80	denně		D
205	WC muži	4,80	D		4,80	denně		D
206	Úklid	5,35	D		5,35	denně		D
207	Kancelář	16,60	K	16,60		denně	Vysávání koberce 1x týdně	A
208	Kancelář	16,60	K	16,60		denně	Vysávání koberce 1x týdně	A
209	Kancelář	16,60	L	16,60		denně	Vysávání koberce 1x týdně	A
210	Kancelář	16,60	L	16,60		denně	Vysávání koberce 1x týdně	A
211	Kancelář	16,60	L/K	16,60		denně	Vysávání koberce 1x týdně	A
212	Kancelář	16,60	L/K	16,60		denně	Vysávání koberce 1x týdně	A
213	Kancelář	16,60	L/K	16,60		denně	Vysávání koberce 1x týdně	A
214	Chodba	37,72	D		37,72	denně		B
215	Schodišťový prostor	26,33	D		26,33	denně		B
216	Kuchyňka	11,85	L		11,85	denně		C
217	Spisovna	10,29	L		10,29	1x za týden		H
218	Spisovna	10,00	L		10,00	1x za týden		H
219	Spisovna	22,59	L		22,59	1x za týden		H
220	Spisovna	18,50	L		18,50	1x za týden		H
221	Chodba	7,54	D		7,54	denně		B
222	WC	4,56	D		4,56	denně		D

331,33

166,00

165,33

331,33

A 166,00

B 71,59

C 11,85

D 20,51

H 61,38

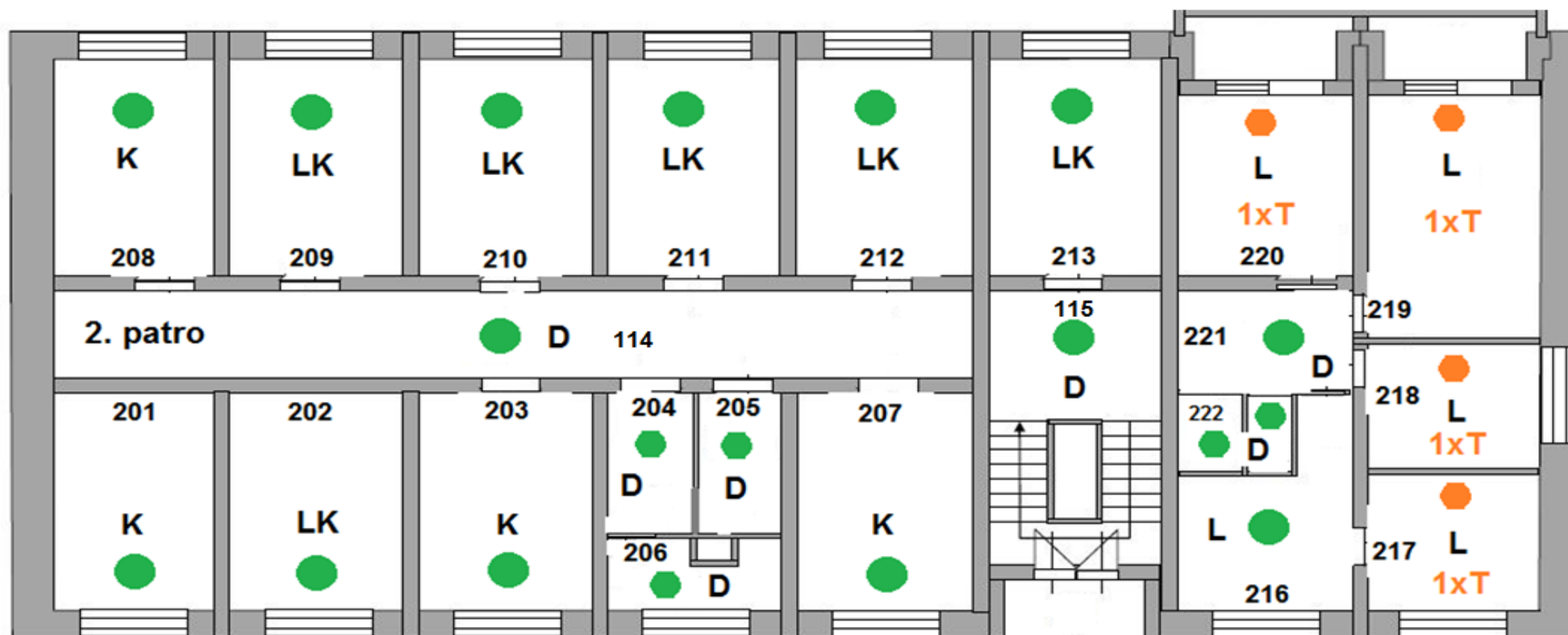
CELKEM: 331,33

Plocha pro denní úklid: 269,95

Plocha pro úklid 1 x za týden: 61,38

Plocha pro úklid 2. poschodí celkem: 331,33

Budova KP Semily 2. POSCHODÍ



● - denní úklid

1xT - úklid 1x za týden

3. POSCHODÍ

Číslo	Účel	užit.pl.m ²	L - lino, D - dlažba, K - koberec	kancel.pl.m ²	ost.pl.m ²	Úklid	poznámka	Kategorie prostor
301	Velká zasedací místnost	51,26	K		51,26	1x za 3 měsíce		A
302	WC ženy	5,80	L/K		5,80	denně	Vysávání koberce 1x týdně	D
303	WC muži	4,80	K		4,80	denně	Vysávání koberce 1x týdně	D
304	Úklid	5,40	D		5,40	denně		D
305	Server	16,60	D		16,60	1x za měsíc		H
306	Kancelář	16,60	D	16,60		denně		A
307	Kancelář	16,60	K	16,60		denně	Vysávání koberce 1x týdně	A
308	Kancelář	16,60	K	16,60		denně	Vysávání koberce 1x týdně	A
309	Kancelář	16,60	L/K	16,60		denně	Vysávání koberce 1x týdně	A
310	Kancelář	16,60	L/K	16,60		denně	Vysávání koberce 1x týdně	A
311	Schodišťový prostor	26,34	L/K		26,34	denně	Vysávání koberce 1x týdně	B
312	Kancelář	16,60	L/K	16,60		denně	Vysávání koberce 1x týdně	A
313	Kancelář	18,50	L/K	18,50		denně	Vysávání koberce 1x týdně	A
314	Kancelář	22,70	D	22,70		denně		A
315	Malá zasedací místnost	20,64	D		20,64	1x za týden		A
316	Kuchyňka	11,74	L		11,74	denně		C
317	Chodba	7,46	L		7,46	denně		B
318	Sprcha	4,95	L		4,95	denně		D
319	Chodba	38,14	L		38,14	denně		B

333,93

140,80

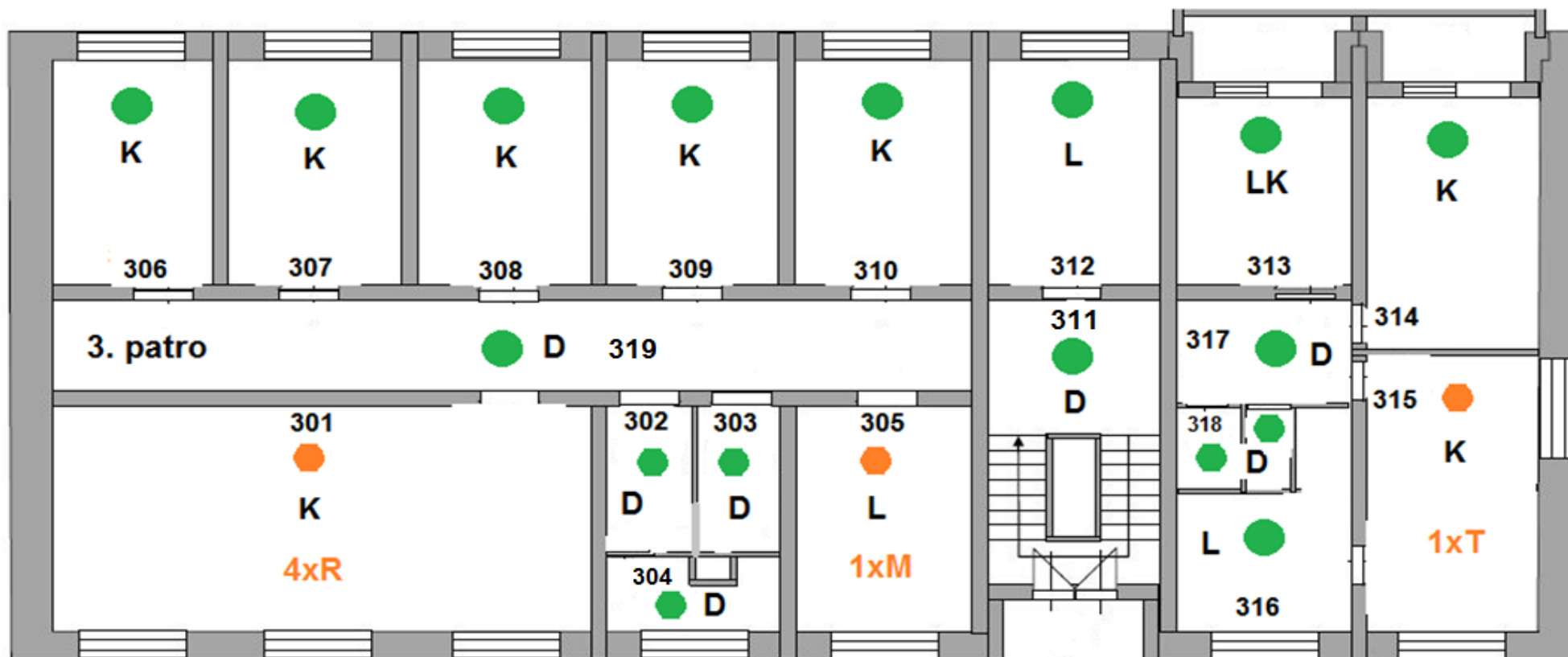
193,13

333,93

Plocha pro denní úklid:	245,43
Plocha pro úklid 1 x za týden:	20,64
Plocha pro úklid 1 x za měsíc:	16,60
Plocha pro úklid 1 x za 3 měsíce:	51,26
Plocha pro úklid 3. poschodí celkem:	333,93

A	212,70
B	71,94
C	11,74
D	20,95
H	16,60
CELKEM:	333,93

Budova KP Semily 3. POSCHODÍ



● - denní úklid

1xT - úklid 1x za týden

1xM - úklid 1x za měsíc

4xR - úklid 4x za rok

Součet ploch celkem:	1. NP	2. NP	3. NP	4NP	Celkem:
Plocha pro denní úklid:	110,41	179,57	269,95	245,43	805,36
Plocha pro úklid 1 x za týden:	0,00	66,40	61,38	20,64	148,42
Plocha pro úklid 1 x za měsíc:	96,10	0,00	0,00	16,60	112,70
Plocha pro úklid 1 x za 3 měsíce:	0,00	0,00	0,00	51,26	51,26
Plocha pro úklid 1 x za 6 měsíců:	91,34	0,00	0,00	0,00	91,34
CELKEM					1209,08

A	478,30
B	296,44
C	23,59
D	73,38
H	327,37
Venkovní	10,00
CELKEM:	1209,08

Počty WC a zaměstnanců v budově Katastrálního pracoviště Semily pro určení množství přidělovaných hygienických prostředků

Poschodí	Počet mís WC		Počet zaměstnanců	
	WC muži	WC ženy	muži	ženy
přízemí	1	1	7	22
1. poschodí	1	2		
2. poschodí	1	1		
3. poschodí	1	2		
CELKEM	4	6		